

7. ԳՈՐԾԱԶՐԿՈՒԹՅՈՒՆ UNEMPLOYMENT

Գործազուրկ համարվել է 15-75 տարեկան անձը, ով հետազոտությանը նախորդող վերջին 4 շաբաթվա ընթացքում (ներառյալ հետազոտվող շաբաթը) **միաժամանակ** բավարարել է հետևյալ երեք պայմաններին.

- չի ունեցել աշխատանք կամ եկամտաբեր գրադմունք.

- ակտիվորեն փնտրել է աշխատանք՝ օգտագործելով ցանկացած միջոց, այսինքն՝ դիմել է զբաղվածության պետական և (կամ) մասնավոր ծառայություն, աշխատանք է փնտրել ծանոթների, բարեկամների, հայտարարությունների միջոցով կամ ցանկացած այլ եղանակով.

- պատրաստ է եղել անմիջապես (այսինքն՝ առաջիկա երկու շաբաթվա ընթացքում) անցնել աշխատանքի:

- Գործազուրկների թվաքանակում ներառվել է նաև անձը, ով հետազոտությանը նախորդող վերջին 4 շաբաթվա ընթացքում չի ունեցել և չի փնտրել աշխատանք, որովհետև արդեն գտել է աշխատանք կամ նախաձեռնել է սեփական գործ և կսկսի աշխատել առաջիկա 2 շաբաթվա ընթացքում:

Անձինք, ովքեր սովորաբար դասվում են տնտեսապես ոչ ակտիվ բնակչության խմբին (սովորող, ուսանող, կենսաթոշակառու, տնային տնտեսություն վարող և այլն) համարվել են գործազուրկ, եթե հետազոտվող ժամանակաշրջանում բավարարել են վերոնշյալ պայմաններին:

Երկարատև գործազրկությունը մեկ տարի և ավելի ժամանակով գործազրկության մեջ գտնվող անձանց տեսակարար կշիռն է գործազուրկների ընդհանուր թվաքանակում:

Գործազրկության մակարդակը գործազուրկների տեսակարար կշիռն է տնտեսապես ակտիվ բնակչության թվաքանակում:

An unemployed person was someone at aged 15-75, who simultaneously met the following three conditions within the period of the last four weeks prior to the survey (including the reference week):

- did not have a job or was not engaged in any income-generating activity;

- was actively seeking for a job by any means, i.e. applied to a state and (or) a private employment service, searched for a job through acquaintances, relatives, announcements or in any other way;

- was available for work immediately (i.e. within next two weeks).

- The category of the unemployed also includes the person who, within the period of the last four weeks prior to the survey, did not have a job and did not search for a job, because s/he had made arrangements to take up paid employment or undertake self-employment activity and will start to work within the coming two weeks.

The persons who are usually classified as economically inactive population (pupils, students, pensioners etc.) were considered unemployed, if they satisfied to above-mentioned criteria during the reference period.

Long-term unemployment refers to the number of people with continuous periods of unemployment extending for a year or longer, expressed as a percentage of the total unemployed.

Unemployment rate is the share of unemployed population in the total number of economically active population.

7.1. Գործազուրկներն ըստ եռամսյակների
Unemployed Persons by Quarters

1000 մարդ
1000 persons

		I եռամսյակ <i>quarter</i>	II եռամսյակ <i>quarter</i>	III եռամսյակ <i>quarter</i>	IV եռամսյակ <i>quarter</i>	Միջին տարեկան <i>Average annual</i>	
2008	Ընդամենը	254.0	247.4	229.6	193.6	231.6	Total
	տղամարդ	122.4	111.0	108.0	91.0	108.5	Men
	կին	131.7	136.4	121.6	102.6	123.1	Women
	քաղաք	202.6	214.0	196.1	159.9	193.1	Urban
	գյուղ	51.4	33.5	33.5	33.7	38.4	Rural
2009	Ընդամենը	278.9	262.4	275.1	247.1	265.9	Total
	տղամարդ	152.4	140.4	125.6	114.9	133.3	Men
	կին	126.5	121.9	149.5	132.2	132.6	Women
	քաղաք	226.4	238.3	243.7	209.2	229.3	Urban
	գյուղ	52.5	24.0	31.4	37.8	36.6	Rural
2010	Ընդամենը	252.2	297.2	265.4	263.9	278.2	Total
	տղամարդ	142.7	147.8	115.8	104.3	132.4	Men
	կին	109.4	149.4	149.8	159.6	145.7	Women
	քաղաք	221.4	250.9	225.7	223.4	242.0	Urban
	գյուղ	30.8	46.3	39.8	40.5	36.2	Rural
2011	Ընդամենը	301.8	286.5	253.8	220.9	265.8	Total
	տղամարդ	154.9	148.5	106.2	102.8	128.1	Men
	կին	146.8	138.0	147.6	118.1	137.6	Women
	քաղաք	254.3	263.7	229.0	183.0	232.5	Urban
	գյուղ	47.5	22.8	24.8	38.0	33.3	Rural
2012	Ընդամենը	285.6	246.2	228.1	222.1	245.5	Total
	տղամարդ	158.4	119.6	104.5	95.3	119.4	Men
	կին	127.2	126.6	123.7	126.8	126.1	Women
	քաղաք	246.5	213.4	205.9	194.3	215.0	Urban
	գյուղ	39.1	32.8	22.2	27.8	30.5	Rural
2013	Ընդամենը	230.2	228.1	215.0	225.5	224.6	Total
	տղամարդ	109.8	99.8	89.0	109.1	101.9	Men
	կին	120.4	128.2	126.0	116.4	122.7	Women
	քաղաք	184.9	192.6	185.6	197.0	190.0	Urban
	գյուղ	45.3	35.5	29.4	28.5	34.6	Rural

7.2. Գործազրկության մակարդակն ըստ եռամսյակների
Unemployment Rate by Quarters

Գործազուրկների տեսակարար կշիռն է տնտեսապես ակտիվ բնակչության նկատմամբ, %
Share of unemployed population to economically active population, %

		I եռամսյակ <i>quarter</i>	II եռամսյակ <i>quarter</i>	III եռամսյակ <i>quarter</i>	IV եռամսյակ <i>quarter</i>	Միջին տարեկան <i>Average annual</i>	
2008	Ընդամենը	17.7	17.3	15.6	14.7	16.4	Total
	տղամարդ	15.6	15.0	13.9	13.0	14.4	Men
	կին	20.3	19.7	17.6	16.8	18.6	Women
	քաղաք	24.1	25.2	22.7	20.6	23.2	Urban
	գյուղ	8.6	5.7	5.5	6.3	6.6	Rural
2009	Ընդամենը	19.9	19.1	19.3	16.8	18.7	Total
	տղամարդ	20.0	19.1	17.2	14.8	17.8	Men
	կին	19.7	19.0	21.6	19.0	19.8	Women
	քաղաք	27.8	28.2	28.5	24.7	27.3	Urban
	գյուղ	8.9	4.5	5.5	6.1	6.3	Rural
2010	Ընդամենը	18.1	19.5	17.6	17.8	19.0	Total
	տղամարդ	18.7	19.0	14.5	13.4	17.0	Men
	կին	17.3	20.1	21.2	22.8	21.2	Women
	քաղաք	29.4	30.7	25.5	25.8	27.8	Urban
	գյուղ	4.8	6.6	6.4	6.6	6.1	Rural
2011	Ընդամենը	20.7	19.2	17.2	16.5	18.4	Total
	տղամարդ	20.4	19.2	14.5	14.8	17.3	Men
	կին	21.1	19.2	19.8	18.3	19.6	Women
	քաղաք	28.6	30.1	25.9	22.7	26.9	Urban
	գյուղ	8.4	3.7	4.2	7.2	5.8	Rural
2012	Ընդամենը	20.1	17.4	16.0	15.7	17.3	Total
	տղամարդ	21.4	16.5	14.3	13.5	16.5	Men
	կին	18.6	18.4	17.8	17.9	18.2	Women
	քաղաք	28.8	26.0	23.9	23.3	25.5	Urban
	գյուղ	6.9	5.5	3.9	4.8	5.3	Rural
2013	Ընդամենը	16.9	16.2	15.4	16.2	16.2	Total
	տղամարդ	16.1	13.5	12.8	15.0	14.4	Men
	կին	17.7	19.1	18.0	17.5	18.1	Women
	քաղաք	23.3	23.3	23.1	23.7	23.4	Urban
	գյուղ	8.0	6.1	4.9	5.1	6.0	Rural

7.3. Գործազուրկներն ըստ տարիքային խմբերի և կրթության
Unemployed Persons by Age Groups and Education

	Ընդամենը, 1000 մարդ <i>Total, 1000 persons</i>		Բարձրագույն, հետբուհական <i>Tertiary, post-graduate</i>		Միջին մասնագի- տական, թերի բարձրագույն <i>Secondary specialized, incomplete tertiar</i>		Նախամաս- նագիտական (արհեստա- գործական) <i>Vocational</i>		Միջնակարգ ընդհանուր <i>General secondary</i>		Հիմնական ընդհանուր <i>General basic</i>		Տարրական, ոչ լրիվ տարրական <i>Primary, incomplete primary</i>	
	2012	2013	2012	2013	2012	2013	2012	2013	2012	2013	2012	2013	2012	2013
Ընդամենը Total	245.5	224.6	65.4	60.4	62.0	57.7	8.8	3.6	94.6	89.5	14.5	13.1	0.2	0.4
15-24	61.0	57.1	17.1	17.4	13.4	11.5	2.2	1.1	22.1	22.6	6.0	4.2	... ¹	... ¹
25-34	63.4	58.5	17.4	16.5	15.8	13.9	2.0	0.5	25.3	23.8	2.9	3.7	... ¹	... ¹
35-44	40.2	34.5	10.9	8.5	7.0	9.8	2.1	0.5	18.4	14.5	1.9	1.2	... ¹	... ¹
45-54	46.5	39.3	10.0	9.0	15.8	12.7	1.6	1.0	17.8	14.9	1.2	1.8	... ¹	... ¹
55-64	28.4	31.1	7.8	8.2	8.8	8.7	0.9	0.4	8.8	11.6	2.2	2.2	... ¹	... ¹
65-75	6.0	4.1	2.3	0.9	1.2	1.1	0.0	...	2.2	2.2	0.4 ¹	... ¹
Տղամարդ Men	119.4	101.9	28.4	23.1	22.5	19.1	5.0	1.5	52.7	47.5	10.6	10.6	0.2	0.1
15-24	31.5	28.3	5.8	5.4	4.9	5.1	1.0	0.6	14.7	14.2	4.7	3.1
25-34	30.6	26.1	8.1	6.2	5.0	3.3	1.2	0.2	13.8	13.2	2.5	3.1
35-44	18.6	13.4	4.6	2.8	2.1	2.2	1.2	0.2	9.6	7.0	1.0	1.2
45-54	19.3	15.3	3.3	3.3	6.0	3.5	1.1	0.5	8.3	6.6	0.6	1.4
55-64	14.7	16.6	4.9	5.4	3.5	4.5	0.4	...	4.5	4.8	1.4	1.8
65-75	4.9	2.3	1.7	...	1.1	0.5	0.0	...	1.8	1.8	0.4
Կին Women	126.1	122.7	37.0	37.3	39.5	38.6	3.8	2.1	41.8	42.0	4.0	2.5	...	0.2
15-24	29.5	28.7	11.2	12.0	8.5	6.5	1.1	0.5	7.4	8.4	1.3	1.1
25-34	32.8	32.5	9.3	10.3	10.8	10.6	0.8	0.3	11.5	10.6	0.4	0.6
35-44	21.6	21.1	6.3	5.7	4.8	7.6	0.9	0.3	8.8	7.5	0.9	0.1
45-54	27.2	24.1	6.7	5.7	9.8	9.2	0.6	0.6	9.5	8.3	0.7	0.4
55-64	13.7	14.5	2.9	2.8	5.4	4.2	0.5	0.4	4.3	6.8	0.7	0.3
65-75	1.1	1.8	0.6	0.9	0.2	0.5	0.0	...	0.4	0.4	0.0
Քաղաք Urban	215.0	190.0	59.8	54.6	56.3	51.4	7.2	2.5	78.8	71.1	12.8	10.0	0.1	0.4
15-24	50.6	40.3	15.6	14.2	11.0	9.0	1.5	0.4	17.4	13.3	5.1	3.2
25-34	52.0	47.5	15.0	14.7	13.4	11.9	1.5	0.4	19.8	18.5	2.3	1.9
35-44	36.7	32.0	10.2	8.3	6.7	9.3	1.8	0.5	16.0	12.9	1.9	1.0
45-54	43.6	36.4	9.2	8.5	15.4	11.8	1.6	0.8	16.0	13.6	1.2	1.8
55-64	26.1	29.9	7.5	8.1	8.6	8.3	0.6	0.4	7.4	11.0	1.9	2.2
65-75	6.0	3.9	2.3	0.9	1.2	1.1	0.0	...	2.2	1.9	0.4
Գյուղ Rural	30.5	34.6	5.5	5.8	5.7	6.3	1.7	1.1	15.7	18.4	1.8	3.0	0.1	...
15-24	10.4	16.7	1.5	3.2	2.4	2.6	0.7	0.7	4.7	9.3	0.9	1.0
25-34	11.4	11.0	2.4	1.7	2.4	2.0	0.5	0.2	5.5	5.3	0.6	1.8
35-44	3.5	2.5	0.6	0.2	0.2	0.4	0.3	...	2.4	1.6	0.0	0.3
45-54	2.9	2.9	0.8	0.5	0.4	0.9	0.0	0.3	1.8	1.3	0.0
55-64	2.3	1.2	0.3	0.2	0.3	0.4	0.3	...	1.3	0.6	0.3
65-75	...	0.2	0.2

¹ Տվյալները չեն ապահովել բավարար ներկայացուցականություն:
Data did not provide enough representativeness.

7.4. Գործազուրկներն ըստ տարիքային խմբերի և ամուսնական վիճակի¹
Unemployed Persons by Age Groups and Marital Status¹

	Ընդամենը, 1000 մարդ <i>Total, 1000 persons</i>		Ամուսնացած <i>Married</i>		Միայնակ, երբևէ չամուսնացած <i>Single</i>		Այրի <i>Widow</i>		Ամուսնալուծված <i>Divorced</i>	
	2012	2013	2012	2013	2012	2013	2012	2013	2012	2013
Ընդամենը Total	245.2	223.7	127.2	120.1	92.1	83.8	12.0	7.5	13.8	12.4
15-24	60.6	56.2	6.0	5.7	54.2	49.7	0.0	0.1	0.5	0.7
25-34	63.4	58.5	32.1	30.6	28.1	25.8	0.3	0.2	3.0	1.9
35-44	40.2	34.5	31.2	26.1	4.1	4.0	1.3	0.7	3.6	3.8
45-54	46.5	39.3	34.0	31.1	3.5	2.9	4.1	2.2	4.8	3.1
55-64	28.4	31.1	19.2	23.2	2.2	1.5	5.4	3.6	1.7	2.9
65-75	6.0	4.1	4.8	3.4	0.0	...	1.0	0.7	0.2	...
Տղամարդ Men	119.1	101.0	66.4	57.8	48.2	41.2	1.7	0.5	2.9	1.5
15-24	31.1	27.4	2.7	1.6	28.5	25.8	0.0	...	0.0	...
25-34	30.6	26.1	14.7	13.0	15.6	13.1	0.0	...	0.2	...
35-44	18.6	13.4	15.6	10.9	1.8	2.3	0.1	...	1.1	0.2
45-54	19.3	15.3	16.6	14.9	1.8	...	0.1	...	0.8	0.4
55-64	14.7	16.6	12.2	...	0.5	...	1.2	0.5	0.8	0.9
65-75	4.9	2.3	4.6	2.3	0.0	...	0.3	...	0.0	...
Վիհ Women	126.1	122.7	60.9	62.3	43.9	42.6	10.4	6.9	10.9	10.8
15-24	29.5	28.7	3.3	4.0	25.7	23.9	0.0	0.1	0.5	0.7
25-34	32.8	32.5	17.3	17.6	12.5	12.7	0.3	0.2	2.8	1.9
35-44	21.6	21.1	15.6	15.2	2.3	1.7	1.1	0.7	2.5	3.5
45-54	27.2	24.0	17.4	16.2	1.8	2.9	4.0	2.2	4.0	2.7
55-64	13.7	14.5	7.0	8.1	1.7	1.5	4.2	3.0	0.9	2.0
65-75	1.1	1.8	0.2	1.1	0.0	...	0.8	0.7	0.2	...
Քաղաք Urban	214.9	189.3	112.2	108.1	77.5	63.3	11.7	6.8	13.5	11.0
15-24	50.5	39.6	4.7	4.0	45.3	34.9	0.0	0.1	0.5	0.5
25-34	52.0	47.5	26.2	25.3	22.6	20.6	0.2	0.2	3.0	1.3
35-44	36.7	32.0	28.1	24.6	4.1	3.6	1.1	0.7	3.3	3.1
45-54	43.6	36.4	31.2	28.5	3.5	2.9	4.0	1.9	4.8	3.1
55-64	26.1	29.9	17.1	22.6	1.9	1.2	5.4	3.2	1.7	2.9
65-75	6.0	3.9	4.8	3.1	0.0	...	1.0	0.7	0.2	...
Գյուղ Rural	30.3	34.5	15.0	11.9	14.6	20.5	0.4	0.6	0.3	1.4
15-24	10.1	16.6	1.3	1.7	8.9	14.7	0.0	...	0.0	0.2
25-34	11.4	11.0	5.9	5.3	5.4	5.2	0.1	...	0.0	0.6
35-44	3.5	2.5	3.1	1.5	0.0	0.3	0.1	...	0.3	0.6
45-54	2.9	2.9	2.8	2.6	0.0	...	0.1	0.3	0.0	...
55-64	2.3	1.2	2.1	0.6	0.2	0.3	0.0	0.4	0.0	...
65-75	...	0.2	0.0	0.2

¹ Ամուսնական վիճակի վերաբերյալ հարցումը կատարվել է 16 տարեկանից:
The question on marital status was asked to persons 16 and over years old.

7.5. Գործազուրկներն ըստ ՀՀ մարզերի և ք. Երևանի
Unemployed Persons by RA Marzes and Yerevan city

	Ընդամենը, 1000 մարդ <i>Total, 1000 persons</i>		Տղամարդ <i>Men</i>		Կին <i>Women</i>		Քաղաք <i>Urban</i>		Գյուղ <i>Rural</i>		
	2012	2013	2012	2013	2012	2013	2012	2013	2012	2013	
Ընդամենը	245.5	224.6	119.4	101.9	126.1	122.7	215.0	190.0	30.5	34.6	Total
ք. Երևան	121.6	106.7	54.8	45.7	66.7	61.0	121.6	106.7	0.0	-	Yerevan city
Արագածոտն	2.2	1.8	0.3	0.5	1.9	1.3	1.3	0.8	0.9	1.0	Aragatsotn
Արարատ	6.6	8.5	2.8	4.7	3.8	3.9	3.7	3.1	2.9	5.5	Ararat
Արմավիր	9.6	7.6	6.0	4.2	3.7	3.3	5.6	5.2	4.0	2.4	Armavir
Գեղարքունիք	11.0	7.5	7.5	2.7	3.5	4.8	7.9	4.5	3.1	3.0	Gegharkunik
Լոռի	26.1	25.2	12.1	10.3	14.0	14.9	22.9	20.4	3.2	4.7	Lori
Կոտայք	25.1	25.8	16.3	15.3	8.8	10.5	15.9	16.1	9.3	9.8	Kotayk
Շիրակ	23.7	22.3	13.0	12.1	10.7	10.2	20.5	18.6	3.1	3.7	Shirak
Սյունիք	9.7	8.3	2.7	2.0	7.0	6.4	8.9	7.6	0.8	0.7	Syunik
Վայոց ձոր	2.6	3.3	1.4	1.4	1.2	1.9	2.1	2.0	0.5	1.3	Vayots Dzor
Տավուշ	7.3	7.6	2.7	3.0	4.6	4.5	4.5	5.0	2.8	2.6	Tavush

7.6. Գործազուրկներն ըստ աշխատանք փնտրելու եղանակների
Unemployed Persons by Means of Job-Search

	Ընդամենը, 1000 մարդ <i>Total, 1000 person</i>		Տղամարդ <i>Men</i>		Կին <i>Women</i>		Քաղաք <i>Urban</i>		Գյուղ <i>Rural</i>	
	2012	2013	2012	2013	2012	2013	2012	2013	2012	2013
Ընդամենը¹ Total	244.9	224.3	118.8	101.9	126.1	122.5	214.4	189.8	30.5	34.6
դիմել են զբաղվածության պետական ծառայություն <i>applied to the state employment service</i>	12.9	12.0	3.4	1.9	9.6	10.1	12.1	11.4	0.9	0.6
դիմել են աշխատանքի տեղավորման մասնավոր գործակալություն <i>applied to private employment agencies</i>	15.1	4.3	7.1	2.5	8.0	1.8	14.5	3.6	0.7	0.7
դիմել են անմիջապես գործատուին <i>applied directly to the employer</i>	63.1	40.1	36.0	22.1	27.1	18.0	50.8	30.7	12.4	9.4
կանոնավոր հետևել են հայտարարություններին <i>studied announcements on a regular basis</i>	41.7	19.9	16.2	7.5	25.5	12.3	38.3	16.4	3.4	3.5
կանոնավոր կերպով տվել են հայտարարություններ <i>placed announcements on a regular basis</i>	10.6	4.7	4.5	1.8	6.1	2.9	10.3	4.7	0.3	...
աշխատանք են փնտրել համացանցի միջոցով <i>looked for a job through internet</i>	23.5	14.3	10.9	6.1	12.6	8.3	22.4	13.8	1.2	0.5
դիմել են ծանոթների, բարեկամների օգնությանը <i>applied through acquaintances, relatives</i>	75.0	120.6	38.7	57.5	36.3	63.1	63.8	101.5	11.2	19.1
այլ <i>other</i>	2.8	8.4	2.0	2.5	0.8	6.0	2.3	7.7	0.5	0.7

¹ Ներառված չեն նրանք, ովքեր չեն փնտրել աշխատանք, որովհետև արդեն գտել են աշխատանք և կաշխատեն առաջիկայում:
Data do not include persons who did not search for a job, because they had already found a job and were available for work soon.

7.7. Գործազուրկներն ըստ աշխատանք փնտրելու եղանակների և տարիքային խմբերի
Unemployed Persons by Means of Job-Search and Age Groups

	Ընդամենը, 1000 դեպք <i>Total, 1000 cases</i>		15-24		25-34		35-44		45-54		55-64		65-75	
	2012	2013	2012	2013	2012	2013	2012	2013	2012	2013	2012	2013	2012	2013
Ընդամենը¹ Total¹	244.9	224.3	60.7	56.6	63.0	58.4	40.2	34.5	46.5	39.5	28.4	31.2	6.0	4.1
դիմել են զբաղվածության պետական ծառայությունն <i>applied to the state employment service</i>	12.9	12.0	1.3	1.1	2.9	3.2	2.7	2.5	3.3	3.0	2.7	2.2
դիմել են աշխատանքի տեղավորման մասնավոր գործակալությունն <i>applied to private employment agencies</i>	15.1	4.3	3.9	1.1	4.6	0.6	2.1	0.4	3.9	1.7	0.7	0.4
դիմել են անմիջապես գործատուին <i>applied directly to the employer</i>	63.1	40.1	18.5	11.4	14.1	10.5	11.5	5.4	11.5	7.0	7.0	5.3	0.5	0.3
կանոնավոր հետևել են հայտարարություններին <i>studied announcements on a regular basis</i>	41.7	19.9	11.4	7.3	10.5	5.4	9.0	1.7	7.0	2.2	2.5	3.1	1.4	0.2
կանոնավոր կերպով տվել են հայտարարություններ <i>placed announcements on a regular basis</i>	10.6	4.7	2.6	1.5	2.0	1.1	1.0	0.7	2.4	0.6	2.3	0.8	0.3	...
աշխատանք են փնտրել համացանցի միջոցով <i>looked for a job through internet</i>	23.6	14.3	7.5	6.1	7.0	4.5	3.2	2.8	3.2	0.8	2.6	0.2	0.2	...
դիմել են ծանոթների, բարեկամների օգնությանը <i>applied through acquaintances, relatives</i>	75.0	120.6	15.4	27.2	20.3	31.3	10.2	18.4	14.8	22.2	10.6	18.2	3.7	3.4
այլ <i>other</i>	2.8	8.4	0.2	0.9	1.7	1.8	0.5	2.6	0.3	1.9	0.1	1.0	...	0.2

¹ Ներառված չեն նրանք, ովքեր չեն փնտրել աշխատանք, որովհետև արդեն գտել են աշխատանք և կաշխատեն առաջիկայում:
Data do not include persons who did not search for a job, because they had already found a job and were available for work soon.

7.8. Գործազուրկներն ըստ աշխատանքային փորձի առկայության և տարիքային խմբերի
Unemployed Persons by Work Experience and Age Groups

	Ընդամենը, 1000 մարդ <i>Total, 1000 persons</i>		15-24		25-34		35-44		45-54		55-64		65-75	
	2012	2013	2012	2013	2012	2013	2012	2013	2012	2013	2012	2013	2012	2013
Ընդամենը Total	245.5	224.6	61.0	56.9	63.4	58.4	40.2	34.5	46.5	39.5	28.4	31.2	6.0	4.1
Ունեցել են աշխատանքային փորձ <i>Had work experience</i>	158.5	142.0	13.8	11.8	33.7	31.8	34.2	26.6	43.3	36.8	27.5	30.9	6.0	4.1
Չեն ունեցել աշխատանքային փորձ <i>Hadn't work experience</i>	87.0	82.5	47.2	45.0	29.7	26.6	6.0	8.0	3.1	2.6	0.9	0.3
Տղամարդ Men	119.4	101.9	31.5	28.2	30.6	26.0	18.6	13.4	19.3	15.3	14.7	16.6	4.9	2.3
Ունեցել են աշխատանքային փորձ <i>Had work experience</i>	85.2	74.2	8.9	8.2	20.2	19.5	17.7	12.4	19.0	15.2	14.4	16.6	4.9	2.3
Չեն ունեցել աշխատանքային փորձ <i>Hadn't work experience</i>	34.3	27.7	22.6	20.0	10.3	6.5	0.8	1.1	0.2	0.1	0.3	...	0.0	...
Կին Women	126.1	122.7	29.5	28.6	32.8	32.4	21.6	21.1	27.2	24.2	13.7	14.6	1.1	1.8
Ունեցել են աշխատանքային փորձ <i>Had work experience</i>	73.3	67.8	4.9	3.7	13.5	12.3	16.5	14.2	24.3	21.6	13.1	14.3	1.1	1.8
Չեն ունեցել աշխատանքային փորձ <i>Hadn't work experience</i>	52.8	54.8	24.6	25.0	19.4	20.1	5.2	6.9	2.9	2.5	0.7	0.3	0.0	...
Քաղաք Urban	215.0	190.0	50.6	40.8	52.0	47.3	36.7	31.9	43.6	36.3	26.1	29.8	6.0	3.9
Ունեցել են աշխատանքային փորձ <i>Had work experience</i>	141.8	123.1	11.4	7.7	27.3	23.4	30.8	25.1	40.6	33.6	25.6	29.5	6.0	3.9
Չեն ունեցել աշխատանքային փորձ <i>Hadn't work experience</i>	73.2	66.9	39.2	33.1	24.7	24.0	5.8	6.9	2.9	2.6	0.4	0.3	0.0	...
Գյուղ Rural	30.5	34.6	10.4	16.0	11.4	11.1	3.5	2.6	2.9	3.2	2.3	1.4	...	0.2
Ունեցել են աշխատանքային փորձ <i>Had work experience</i>	16.7	18.9	2.4	4.1	6.4	8.5	3.4	1.5	2.7	3.2	1.8	1.4	...	0.2
Չեն ունեցել աշխատանքային փորձ <i>Hadn't work experience</i>	13.8	15.7	8.0	11.9	5.0	2.6	0.2	1.1	0.2	...	0.5

**7.9. Գործազուրկներն ըստ աշխատանքային փորձի առկայության և
աշխատանք փնտրելու տևողության
Unemployed Persons by Work Experience and Duration of Job-Search**

	Ընդամենը, 1000 մարդ <i>Total, 1000 persons</i>		ըստ աշխատանքը փնտրելու տևողության <i>by duration of job-search</i>									
			< 3 ամիս <i>month</i>		3 - 12 ամիս <i>month</i>		1 - 2 տարի <i>years</i>		2 - 4 տարի <i>years</i>		4 > տարի <i>years</i>	
	2012	2013	2012	2013	2012	2013	2012	2013	2012	2013	2012	2013
Ընդամենը												
Total	245.5	224.6	36.9	35.6	79.3	71.6	54.2	64.1	37.5	28.4	37.6	24.8
Ունեցել են աշխատանքային փորձ <i>Had work experience</i>	158.5	142.0	25.8	24.2	51.1	45.6	29.3	36.2	24.4	18.0	27.9	18.1
Չեն ունեցել աշխատանքային փորձ <i>Hadn't work experience</i>	87.0	82.5	11.1	11.4	28.2	26.1	24.9	27.9	13.2	10.4	9.7	6.8
Տղամարդ												
Men	119.4	101.9	23.4	20.6	42.8	36.3	28.7	28.0	11.9	10.6	12.6	6.4
Ունեցել են աշխատանքային փորձ <i>Had work experience</i>	85.2	74.2	18.8	16.0	31.3	27.1	17.6	18.0	7.5	7.7	9.9	5.3
Չեն ունեցել աշխատանքային փորձ <i>Hadn't work experience</i>	34.3	27.7	4.6	4.6	11.4	9.2	11.1	10.0	4.4	2.9	2.7	1.1
Կին												
Women	126.1	122.7	13.5	15.0	36.6	35.3	25.6	36.2	25.6	17.8	24.9	18.4
Ունեցել են աշխատանքային փորձ <i>Had work experience</i>	73.3	67.8	7.1	8.1	19.8	18.4	11.7	18.3	16.8	10.3	17.9	12.8
Չեն ունեցել աշխատանքային փորձ <i>Hadn't work experience</i>	52.8	54.8	6.4	6.8	16.7	16.9	13.8	17.9	8.8	7.5	7.0	5.7
Քաղաք												
Urban	215.0	190.0	33.2	29.0	67.8	55.7	44.7	57.3	33.7	24.9	35.5	23.0
Ունեցել են աշխատանքային փորձ <i>Had work experience</i>	141.8	123.1	23.4	20.0	44.4	34.8	24.2	34.6	22.4	16.6	27.5	17.2
Չեն ունեցել աշխատանքային փորձ <i>Hadn't work experience</i>	73.2	66.9	9.8	9.0	23.5	20.9	20.5	22.7	11.4	8.3	8.0	5.9
Գյուղ												
Rural	30.5	34.6	3.6	6.6	11.4	15.9	9.5	6.8	3.8	3.5	2.1	1.8
Ունեցել են աշխատանքային փորձ <i>Had work experience</i>	16.7	18.9	2.4	4.2	6.9	10.7	5.1	1.6	2.0	1.5	0.3	0.9
Չեն ունեցել աշխատանքային փորձ <i>Hadn't work experience</i>	13.8	15.7	1.2	2.4	4.7	5.2	4.4	5.2	1.8	2.0	1.8	0.9

**7.10. Աշխատանքային փորձ ունեցող գործազուրկներն ըստ
աշխատանքը դադարեցնելու տևողության
Unemployed Persons with Work Experience by Duration of Job's Termination**

	Ընդամենը, 1000 մարդ <i>Total, 1000 persons</i>		Տղամարդ <i>Men</i>		Կին <i>Women</i>		Քաղաք <i>Urban</i>		Գյուղ <i>Rural</i>	
	2012	2013	2012	2013	2012	2013	2012	2013	2012	2013
Ընդամենը Total	158.5	142.0	85.2	74.2	73.3	67.8	141.8	123.1	16.7	18.9
< 3 ամիս <i>month</i>	19.7	18.0	15.2	13.6	4.5	4.4	17.7	14.4	2.0	3.6
3 - 12 ամիս <i>month</i>	43.4	35.8	31.3	24.2	12.2	11.6	35.8	26.1	7.6	9.7
1 - 2 տարի <i>years</i>	21.2	28.6	13.7	15.4	7.5	13.1	18.6	26.0	2.6	2.6
2 - 4 տարի <i>years</i>	23.4	19.6	8.5	9.7	14.9	9.9	21.1	18.1	2.3	1.6
4 > տարի <i>years</i>	50.7	40.0	16.5	11.2	34.2	28.8	48.6	38.5	2.1	1.5

**7.11. Գործազուրկներն ըստ աշխատանքը դադարեցնելու և
աշխատանք փնտրելու տևողության
Unemployed Persons by Duration of Job's Termination and Job-Search**

	Ընդամենը, 1000 մարդ <i>Total, 1000 persons</i>		ըստ աշխատանքը փնտրելու տևողության <i>by duration of job-search</i>									
			< 3 ամիս <i>month</i>		3-12 ամիս <i>month</i>		1 - 2 տարի <i>years</i>		2 - 4 տարի <i>years</i>		4 > տարի <i>years</i>	
	2012	2013	2012	2013	2012	2013	2012	2013	2012	2013	2012	2013
Ընդամենը Total	158.5	142.0	25.8	24.2	51.1	45.6	29.3	36.2	24.4	18.0	27.9	18.1
ըստ աշխատանքը դադարեցնելու տևողության <i>by duration of job's termination</i>												
< 3 ամիս <i>month</i>	19.7	18.0	19.1	17.8	0.6	...	0.0	...	0.0	...	0.0	0.2
3- 12 ամիս <i>month</i>	43.4	35.8	5.2	2.4	35.7	30.0	1.7	2.7	0.5	0.3	0.3	0.5
1 - 2 տարի <i>years</i>	21.2	28.6	0.3	1.2	2.7	8.4	17.5	18.7	0.3	0.2	0.5	0.0
2 - 4 տարի <i>years</i>	23.4	19.6	0.9	1.2	3.2	2.3	3.5	4.3	15.8	10.7	0.0	1.1
4 > տարի <i>years</i>	50.7	40.0	0.2	1.5	9.0	4.9	6.6	10.6	7.8	6.8	27.1	16.3

7.12. Գործազուրկներն ըստ աշխատանքը դադարեցնելու տևողության և տարիքային խմբերի
Unemployed Persons by Duration of Job's Termination and Age Groups

	Ընդամենը, 1000 մարդ <i>Total, 1000 persons</i>		ըստ աշխատանքը դադարեցնելու տևողության <i>by duration of job's termination</i>									
			< 3 ամիս <i>month</i>		3-12 ամիս <i>month</i>		1 - 2 տարի <i>years</i>		2 - 4 տարի <i>years</i>		4 > տարի <i>years</i>	
	2012	2013	2012	2013	2012	2013	2012	2013	2012	2013	2012	2013
Ընդամենը Total	158.5	142.0	19.7	18.0	43.4	35.8	21.2	28.6	23.4	19.6	50.7	40.0
15-24	13.8	11.8	4.8	1.9	6.1	6.2	2.1	3.1	0.6	0.7	0.2	...
25-34	33.7	31.8	4.7	6.4	13.1	12.0	6.0	6.7	4.9	2.7	5.0	4.1
35-44	34.2	26.6	3.6	3.9	9.4	5.0	4.2	7.1	5.9	3.4	11.2	7.3
45-54	43.3	36.8	4.3	3.4	10	7.4	5.3	5.6	6.2	6.1	17.5	14.4
55-64	27.5	30.8	2.2	2.5	4.5	5.1	3.5	5.9	4.9	5.6	12.3	11.7
65-75	6.0	4.1	0.2	...	0.4	0.2	0.2	0.2	0.8	1.2	4.5	2.6

7.13. Գործազուրկներն ըստ աշխատանք փնտրելու տևողության և տարիքային խմբերի
Unemployed Persons by Duration of Job-Search and Age Groups

	Ընդամենը, 1000 մարդ <i>Total, 1000 persons</i>		ըստ աշխատանքը փնտրելու տևողության <i>by duration of job-search</i>									
			< 3 ամիս <i>month</i>		3-12 ամիս <i>month</i>		1 - 2 տարի <i>years</i>		2 - 4 տարի <i>years</i>		4 > տարի <i>years</i>	
	2012	2013	2012	2013	2012	2013	2012	2013	2012	2013	2012	2013
Ընդամենը Total	245.5	224.6	36.9	35.9	79.3	71.4	54.2	64.5	37.5	28.3	37.6	24.5
15-24	61.0	57.1	13.7	10.5	23.8	25.0	16.7	17.5	5.8	3.5	1.0	0.5
25-34	63.4	58.5	10.0	11.5	20.7	19.5	15.2	14.3	9.6	6.8	8.0	6.5
35-44	40.2	34.5	4.6	5.8	12.9	9.5	7.8	11.2	7.7	4.4	7.1	3.7
45-54	46.5	39.3	5.5	4.2	13.8	10.4	7.2	12.4	8.6	5.8	11.4	6.5
55-64	28.4	31.1	2.7	3.5	7.1	6.7	6.1	8.6	5.1	6.7	7.5	5.7
65-75	6.0	4.1	0.4	0.4	1.0	0.3	1.2	0.6	0.7	1.1	2.7	1.7

7.14. Երկարատև գործազրկությունն ըստ տարիքային խմբերի
Long-term Unemployment by Age Groups

	Ընդամենը, 1000 մարդ <i>Total, 1000 persons</i>		Տղամարդ <i>Men</i>		Կին <i>Women</i>		Քաղաք <i>Urban</i>		Գյուղ <i>Rural</i>	
	2012	2013	2012	2013	2012	2013	2012	2013	2012	2013
Ընդամենը Total	129.3	117.3	53.2	44.9	76.1	72.4	113.9	105.3	15.4	12.1
15-24	23.4	21.5	12.3	10.2	11.2	11.3	19.6	16.1	3.9	5.4
25-34	32.7	27.5	13.2	10.3	19.5	17.3	26.7	23.8	6.0	3.8
35-44	22.7	19.1	7.4	6.2	15.3	12.9	20.8	17.5	1.8	1.6
45-54	27.2	24.8	8.7	6.8	18.5	18.1	25.2	24.0	2.0	0.8
55-64	18.6	21.0	7.9	9.7	10.7	11.3	16.9	20.5	1.7	0.4
65-75	4.6	3.3	3.7	1.7	0.9	1.6	4.6	3.3

7.15. Գործազուրկներն ըստ աշխատանքը դադարեցնելու պատճառների
Unemployed Persons by Reasons of Job's Termination

	Ընդամենը, 1000 մարդ <i>Total, 1000 persons</i>		Տղամարդ <i>Men</i>		Կին <i>Women</i>		Քաղաք <i>Urban</i>		Գյուղ <i>Rural</i>	
	2012	2013	2012	2013	2012	2013	2012	2013	2012	2013
Ընդամենը Total	158.5	141.8	85.2	74.0	73.3	67.8	141.8	123.2	16.7	18.6
աշխատանքից ազատում, աշխատատեղերի կրճատում <i>dismissal or reduction of jobs</i>	72.9	64.4	31.0	27.2	41.8	37.2	68.4	60.3	4.5	4.2
Ժամանակավոր գործունեության ավարտ <i>termination of temporary activity</i>	43.4	37.0	34.6	28.6	8.8	8.4	32.9	24.5	10.5	12.5
կենսաթոշակառու <i>retirement</i>	5.2	6.3	3.4	4.3	1.7	2.0	5.2	6.2	0.0	0.1
հիվանդություն, հաշմանդամություն <i>illness, disability</i>	6.2	5.2	4.1	3.6	2.1	1.6	6.0	4.7	0.2	0.4
ընտանեկան հանգամանքներ <i>family circumstances</i>	10.5	11.4	1.1	2.0	9.4	9.3	10.1	10.9	0.4	0.4
հարկադիր պարապուրդ <i>lay-off</i>	3.4	1.8	2.8	1.5	0.5	0.3	3.0	1.5	0.3	0.3
սեփական ցանկությամբ աշխատանքից ազատվելը <i>resignation by own request</i>	12.4	11.6	4.8	3.8	7.5	7.9	12.0	11.4	0.4	0.2
այլ <i>other</i>	4.6	4.1	3.2	3.0	1.4	1.2	4.2	3.7	0.4	0.5

7.16. Գործազուրկներն ըստ աշխատանքը դադարեցնելու պատճառների և տարիքային խմբերի
Unemployed Persons by Reasons of Job's Termination and Age Groups

	Ընդամենը, 1000 մարդ <i>Total, 1000 persons</i>		15-24		25-34		35-44		45-54		55-64		65-75	
	2012	2013	2012	2013	2012	2013	2012	2013	2012	2013	2012	2013	2012	2013
Ընդամենը Total	158.5	141.8	13.8	11.9	33.7	31.8	34.2	26.5	43.3	36.7	27.5	30.8	6.0	4.1
աշխատանքից ազատում, աշխատատեղերի կրճատում <i>dismissal or reduction of jobs</i>	72.9	64.4	2.7	3.0	11.0	8.6	16.3	11.0	24.7	22.4	16.2	18.4	2.0	1.0
Ժամանակավոր գործունեության ավարտ <i>termination of temporary activity</i>	43.4	37.0	5.3	5.7	12.5	12.3	9.9	7.3	9.5	7.4	5.1	4.1	1.2	0.2
կենսաթոշակառու <i>retirement</i>	5.2	6.3	0.0	...	0.5	0.1	0.3	0.8	1.6	2.8	2.7	2.5
հիվանդություն, հաշմանդամություն <i>illness, disability</i>	6.2	5.2	...	0.0	1.7	0.9	0.8	1.1	2.0	1.0	1.5	1.9	0.2	0.2
ընտանեկան հանգամանքներ <i>family circumstances</i>	10.5	11.4	4.1	4.1	2.9	3.5	2.4	2.2	1.0	1.5
հարկադիր պարապուրդ <i>lay-off</i>	3.4	1.8	0.6	...	0.3	0.4	1.1	0.7	1.0	0.7	0.3	0.0
սեփական ցանկությամբ աշխատանքից ազատվելը <i>resignation by own request</i>	12.4	11.6	3.4	2.0	3.1	3.7	1.8	2.3	2.9	1.6	1.2	1.8	...	0.2
այլ <i>other</i>	4.6	4.1	1.8	1.2	0.9	1.8	0.9	0.5	0.5	0.5	0.6	0.2

7.17. Գործազուրկներն ըստ աշխատանքը դադարեցնելու պատճառների և կրթության
Unemployed Persons by Reasons of Job's Termination and Education

	Ընդամենը, 1000 մարդ <i>Total, 1000 persons</i>		Բարձրագույն, հետբուհական <i>Tertiary, post-graduate</i>		Միջին մասնագի- տական, թերի բարձրագույն <i>Secondary specialized, incomplete tertiary</i>		Նախամաս- նագիտական (արհեստա- գործական) <i>Vocational</i>		Միջնակարգ ընդհանուր <i>General secondary</i>		Հիմնական ընդհանուր, տարրական, ուչ լրիվ տարրական <i>General basic, primary, incomplete primary</i>	
	2012	2013	2012	2013	2012	2013	2012	2013	2012	2013	2012	2013
Ընդամենը Total	158.5	141.8	41.0	33.0	41.7	38.9	6.6	2.3	61.0	59.0	8.3	8.6
աշխատանքից ազատում, աշխատատեղերի կրճատում <i>dismissal or reduction of jobs</i>	72.9	64.4	21.4	13.6	21.2	19.9	2.3	1.0	25.6	26.5	2.3	3.4
ժամանակավոր գործունեության ավարտ <i>termination of temporary activity</i>	43.4	37.0	5.2	6.7	8.2	8.2	2.9	0.9	22.8	16.7	4.2	4.5
կենսաթոշակառու <i>retirement</i>	5.2	6.3	1.9	1.6	1.0	2.2	0.2	...	2.0	2.4	0.0	0.1
հիվանդություն, հաշմանդամություն <i>illness, disability</i>	6.2	5.2	1.3	0.5	2.1	0.5	0.2	...	2.0	4.0	0.6	0.3
ընտանեկան հանգամանքներ <i>family circumstances</i>	10.5	11.4	3.6	3.3	3.6	4.1	0.4	0.0	2.5	3.9	0.3	...
հարկադիր պարապուրդ <i>lay-off</i>	3.4	1.8	1.1	1.0	0.2	0.1	0.1	...	1.9	0.7	0.0	...
սեփական ցանկությամբ աշխատանքից ազատվելը <i>resignation by own request</i>	12.4	11.6	5.0	4.6	4.2	3.6	0.0	0.4	2.7	3.0	0.5	0.1
այլ <i>other</i>	4.6	4.1	1.3	1.8	1.1	0.2	0.3	...	1.5	1.9	0.4	0.2

7.18. Գործազրկության մակարդակն ըստ տարիքային խմբերի
Unemployment Rate by Age Groups

Գործազուրկների տեսակարար կշիռն է տնտեսապես ակտիվ բնակչության նկատմամբ, %
Share of unemployed population to economically active population, %

	Ընդամենը, % <i>Total, %</i>		Տղամարդ <i>Men</i>		Կին <i>Women</i>		Քաղաք <i>Urban</i>		Գյուղ <i>Rural</i>	
	2012	2013	2012	2013	2012	2013	2012	2013	2012	2013
Ընդամենը Total	17.3	16.2	16.5	14.4	18.2	18.1	25.5	23.4	5.3	6.0
15-24	35.4	36.1	31.5	31.8	40.7	41.5	50.2	44.0	14.4	25.1
25-34	20.2	18.7	17.6	14.4	23.4	24.8	24.9	22.6	10.7	10.8
35-44	14.6	13.2	13.8	10.7	15.4	15.5	21.4	20.5	3.4	2.4
45-54	13.7	12.7	12.3	11.1	14.8	13.9	23.1	22.5	1.9	1.9
55-64	12.2	11.7	12.7	12.4	11.7	11.0	18.4	18.8	2.6	1.2
65-75	7.2	5.1	11.2	5.4	2.9	4.8	19.5	11.6	0.0	0.4

7.19. Գործազրկության մակարդակն ըստ կրթության
Unemployment Rate by Education

	Ընդամենը, % <i>Total, %</i>		Տղամարդ <i>Men</i>		Կին <i>Women</i>		Քաղաք <i>Urban</i>		Գյուղ <i>Rural</i>		
	2012	2013	2012	2013	2012	2013	2012	2013	2012	2013	
Ընդամենը	17.3	16.2	16.5	14.4	18.2	18.1	25.5	23.4	5.3	6.0	Total
Բարձրագույն, հետբուհական	18.2	16.4	16.4	12.7	19.8	19.9	20.4	18.5	8.2	7.9	Tertiary, post-graduate
Միջին մասնագիտական, թերի բարձրագույն	18.4	17.5	14.9	13.3	21.1	20.8	25.6	24.9	4.9	5.1	Secondary specialized, incomplete tertiary
Նախամասնագիտական (արհեստագործական)	24.8	10.4	23.3	6.7	27.1	17.0	34.3	13.9	11.7	6.6	Vocational
Միջնակարգ ընդհանուր	16.3	15.9	16.7	15.8	15.9	16.0	29.1	27.5	5.1	6.0	General secondary
Հիմնական ընդհանուր	15.5	15.5	18.3	18.6	11.3	9.1	36.0	30.2	3.1	5.9	General basic
Տարրական, ոչ լրիվ տարրական	1.5	4.5	3.3	2.8	0.0	6.4	6.9	21.2	1.7	...	Primary, incomplete primary

7.20. Գործազրկության մակարդակն ըստ ամուսնական վիճակի¹
Unemployment Rate by Marital Status¹

	Ընդամենը, % <i>Total, %</i>		Տղամարդ <i>Men</i>		Կին <i>Women</i>		Քաղաք <i>Urban</i>		Գյուղ <i>Rural</i>		
	2012	2013	2012	2013	2012	2013	2012	2013	2012	2013	
Ընդամենը	17.3	16.1	16.5	14.3	18.2	18.1	25.5	23.3	5.3	6.0	Total
Ամուսնացած	12.9	12.5	12.2	10.8	13.9	14.6	20.4	20.2	3.5	2.8	Married
Միայնակ, երբևէ չամուսնացած	31.9	29.7	31.0	26.9	32.9	32.9	39.0	33.5	16.2	22.0	Single
Այրի	13.2	8.6	13.1	4.6	13.3	9.2	22.7	14.7	1.0	1.6	Widow
Ամուսնալուծված	26.6	23.0	29.6	19.7	25.9	23.6	31.4	25.9	3.4	12.2	Divorced

¹ Ամուսնական վիճակի վերաբերյալ հարցումը կատարվել է 16 տարեկանից:
The question on marital status was asked to persons 16 and over years old.

**7.21. Գործազրկության մակարդակն ըստ ՀՀ մարզերի և ք. Երևանի
Unemployment Rate by RA Marzes and Yerevan city**

	Ընդամենը, % <i>Total, %</i>		Տղամարդ <i>Men</i>		Կին <i>Women</i>		Քաղաք <i>Urban</i>		Գյուղ <i>Rural</i>		
	2012	2013	2012	2013	2012	2013	2012	2013	2012	2013	
Ընդամենը	17.3	16.2	16.5	14.4	18.2	18.1	25.5	23.4	5.3	6.0	Total
ք. Երևան	25.8	24.0	22.8	19.5	28.8	28.9	25.8	24.0	-	-	Yerevan city
Արագածոտն	4.1	3.3	1.2	2.0	6.3	4.3	11.0	8.8	2.1	2.1	Aragatsotn
Արարատ	5.0	6.5	4.0	6.8	6.2	6.1	14.7	10.8	2.7	5.3	Ararat
Արմավիր	6.7	5.5	7.6	5.8	5.6	5.2	16.8	15.0	3.6	2.3	Armavir
Գեղարքունիք	11.6	8.2	16.0	6.6	7.4	9.4	25.2	16.3	4.9	4.7	Gegharkunik
Լոռի	19.8	19.2	20.0	17.1	19.7	21.0	31.9	29.6	5.4	7.6	Lori
Կոտայք	20.4	20.4	22.6	20.4	17.2	20.3	26.1	24.6	14.8	15.9	Kotayk
Շիրակ	22.4	21.6	24.7	23.5	20.1	19.6	36.3	33.3	6.3	7.8	Shirak
Սյունիք	14.9	12.0	7.5	5.5	23.8	18.7	19.4	17.4	4.1	2.6	Syunik
Վայոց ձոր	8.7	11.0	9.6	9.8	7.9	12.2	18.6	18.7	2.6	6.7	Vayots Dzor
Տավուշ	11.0	11.3	8.8	9.5	12.9	12.9	20.7	21.2	6.3	5.9	Tavush

**7.22. Հաշմանդամություն ունեցող գործազուրկներն ըստ կրթության
Unemployed with Disability by Education**

	Ընդամենը, 1000 մարդ <i>Total, 1000 persons</i>		Բարձրագույն, հետրոհական <i>Tertiary, post-graduate</i>		Միջին մասնագի- տական <i>Secondary specialized</i>		Նախամաս- նագիտական <i>Vocational</i>		Միջնակարգ, հիմնական ընդհանուր <i>General secondary, basic</i>	
	2012	2013	2012	2013	2012	2013	2012	2013	2012	2013
Ընդամենը	9.1	7.2	2.4	0.8	2.2	2.5	...	3.0	4.5	0.9
Total										
Տղամարդ <i>Men</i>	6.9	4.8	1.7	0.6	1.3	1.1	...	2.2	3.8	0.9
Կին <i>Women</i>	2.2	2.4	0.7	0.3	0.9	1.4	...	0.7	0.6	...
Քաղաք <i>Urban</i>	8.6	6.7	2.3	0.8	2.2	2.3	...	2.7	4.1	0.9
Գյուղ <i>Rural</i>	0.5	0.5	0.2	...	0.0	0.2	...	0.3	0.3	...

**7.23. Հաշմանդամություն ունեցող գործազուրկներն ըստ տարիքային խմբերի և կրթության
Unemployed with Disability by Age Groups and Education**

	Ընդամենը, 1000 մարդ <i>Total, 1000 persons</i>		Բարձրագույն, հետրոհական <i>Tertiary, post-graduate</i>		Միջին մասնագի- տական, թերի բարձրագույն <i>Secondary specialized, incomplete tertiary</i>		Նախամաս- նագիտական (արհեստա- գործական) <i>Vocational</i>		Միջնակարգ ընդհանուր <i>General secondary</i>		Հիմնական ընդհանուր <i>General basic</i>	
	2012	2013	2012	2013	2012	2013	2012	2013	2012	2013	2012	2013
Ընդամենը	9.1	7.2	2.4	0.8	2.2	2.5	3.7	3.0	0.7	0.9
Total												
15-24	0.6	0.3	0.2	0.2	0.4	0.1
25-34	1.6	0.8	0.3	0.1	0.2	0.1	0.9	0.3	0.2	0.3
35-44	1.3	1.3	0.2	0.2	0.8	0.2	0.3	0.6	...	0.3
45-54	2.8	2.1	1.1	0.5	0.6	0.6	1.1	0.8	...	0.1
55-64	2.1	2.8	0.4	0.0	0.3	1.4	0.8	1.1	0.6	0.2
65-75	0.7	...	0.3	...	0.2	0.2

**7.24. Հաշմանդամություն ունեցող գործազուրկներն ըստ աշխատանքային փորձի
առկայության և տարիքային խմբերի**
Unemployed with Disabilities by Work Experience and Age Groups

	Ընդամենը, 1000 մարդ <i>Total, 1000 persons</i>		Բարձրագույն, հետրուհական <i>Tertiary, post-graduate</i>		Միջին մասնագի- տական, թերի բարձրագույն <i>Secondary specialized, incomplete tertiar</i>		Նախամաս- նագիտական (արհեստա- գործական) <i>Vocational</i>		Միջնակարգ ընդհանուր <i>General secondary</i>		Հիմնական ընդհանուր <i>General basic</i>	
	2012	2013	2012	2013	2012	2013	2012	2013	2012	2013	2012	2013
Ընդամենը Total	9.1	7.2	2.4	0.8	2.2	2.5	3.7	3.0	0.7	0.9
Ունեցել են աշխատանքային փորձ <i>Had work experience</i>	7.6	6.4	2.4	0.8	1.7	2.3	2.8	2.7	0.7	0.7
Չեն ունեցել աշխատանքային փորձ <i>Hadn't work experience</i>	1.5	0.8	0.0	0.1	0.5	0.2	0.9	0.3	0.0	0.2

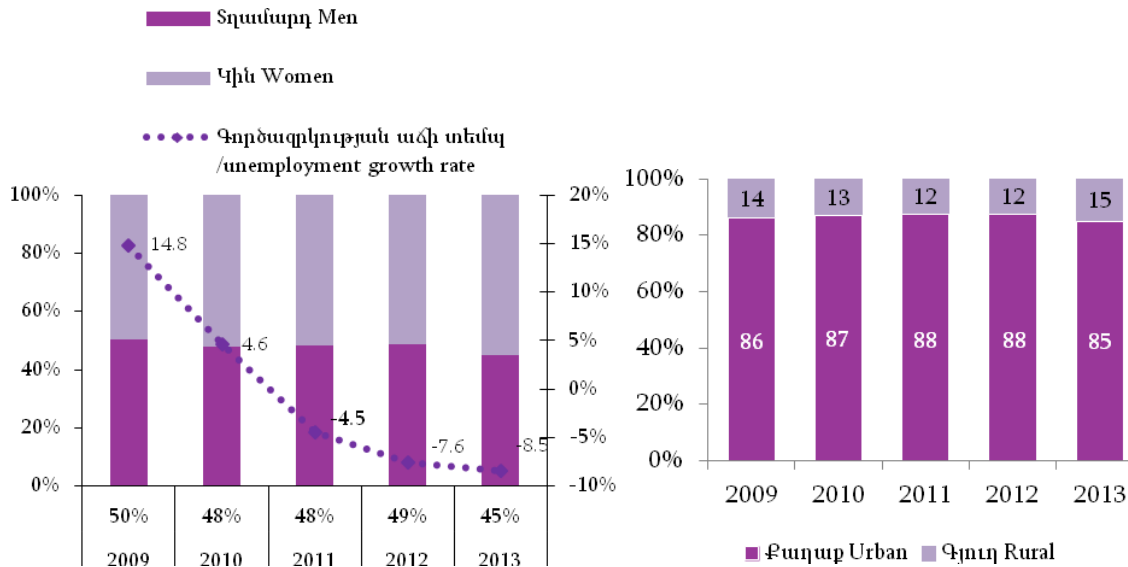
**7.25. Հաշմանդամություն ունեցող գործազուրկներն ըստ աշխատանքը դադարեցնելու
պատճառների**
Unemployed with Disabilities by Reasons a Job's Termination

	Ընդամենը, 1000 մարդ <i>Total, 1000 persons</i>		Տղամարդ <i>Men</i>		Կին <i>Women</i>	
	2012	2013	2012	2013	2012	2013
Ընդամենը Total	7.6	6.4	6.0	4.3	1.6	2.1
աշխատանքից ազատում, աշխատատեղերի կրճատում <i>dismissal or reduction of jobs</i>	3.1	2.2	2.5	1.0	0.6	1.2
Ժամանակավոր, սեզոնային աշխատանքի ավարտ <i>end of temporary, seasonal job</i>	1.0	1.2	0.8	0.9	0.2	0.2
Կենսաթոշակառու <i>retirement</i>	0.2	0.1	0.2	0.1	0.0	...
հիվանդություն, հաշմանդամություն <i>illness, disability</i>	2.7	2.4	2.4	1.8	0.3	0.6
ընտանեկան հանգամանքներ <i>family circumstances</i>	0.3	0.3	0.0	0.3	0.3	0.0
այլ <i>other</i>	0.3	0.2	0.2	0.2	0.2	...

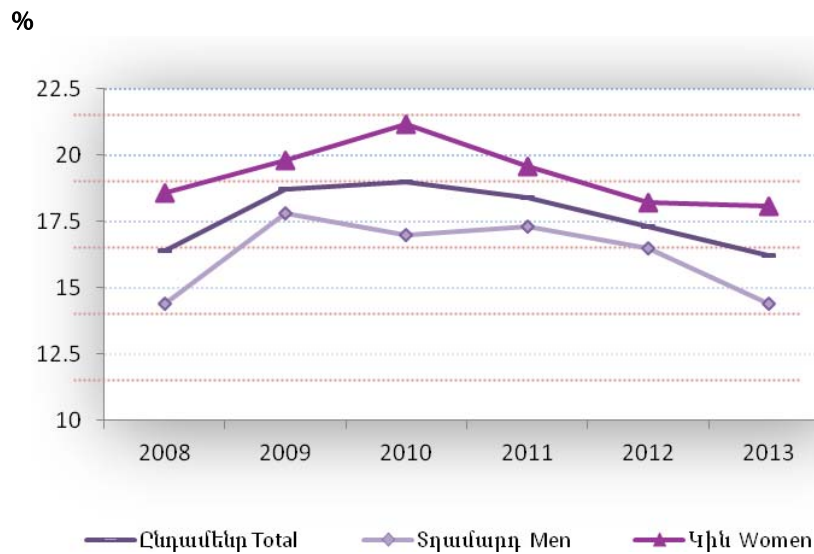
7.26. Հաշմանդամություն ունեցող գործազուրկներն ըստ աշխատանք փնտրելու տևողության
Unemployed with Disabilities by Duration of Job-Search

	Ընդամենը, 1000 մարդ <i>Total, 1000 persons</i>		ըստ աշխատանքը փնտրելու տևողության <i>by duration of job-search</i>									
			< 3 ամիս <i>month</i>		3-12 ամիս <i>month</i>		1 - 2 տարի <i>years</i>		2 - 4 տարի <i>years</i>		4 > տարի <i>years</i>	
	2012	2013	2012	2013	2012	2013	2012	2013	2012	2013	2012	2013
Ընդամենը Total	9.1	7.2	0.6	1.0	1.4	2.2	2.9	2.3	1.5	0.9	2.7	0.8
Տղամարդ <i>Men</i>	6.9	4.8	0.5	0.8	0.6	1.8	2.8	1.8	0.8	0.2	2.3	0.2
Կին <i>Women</i>	2.2	2.4	0.1	0.2	0.8	0.4	0.1	0.5	0.6	0.7	0.5	0.6

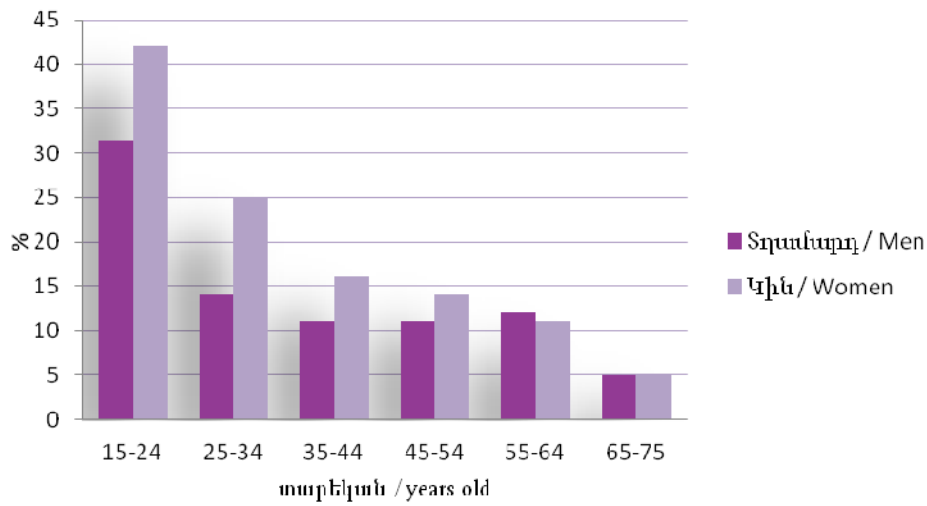
Գծապատկեր 7.1. Գործազուրկներն ըստ բնակավայրի տեսակի և սեռի
Figure 7.1. Unemployed Persons by Types of Settlement and Sex



Գծապատկեր 7.2. Գործազրկության մակարդակն ըստ սեռի, 2013թ.
Figure 7.2. Unemployment Rate by Sex, 2013



Գծապատկեր 7.3. Գործազրկության մակարդակն ըստ սեռի և տարիքի, 2013թ.
Figure 7.3. Unemployment Rate by Age Groups and Sex, 2013



Գծապատկեր 7.4. Գործազրկության մակարդակն ըստ ՀՀ մարզերի և ք. Երևանի
Figure 7.4. Unemployment Rate by RA Marzes and Yerevan city

