

3. ՏՆՏԵՍԱՊԵՍ ՈՉ ԱԿՏԻՎ ԲՆԱԿՉՈՒԹՅՈՒՆ ECONOMICALLY INACTIVE POPULATION

Տնտեսապես ոչ ակտիվ բնակչության վերաբերյալ այս բաժնում ներկայացվող տեղեկատվության աղբյուրը տնային տնտեսություններում իրականացված աշխատուժի հետազոտությունն է, որի մեթոդաբանության համառոտ նկարագրությունը ներկայացված է սույն ժողովածուի 6-րդ էջում:

Տնտեսապես ոչ ակտիվ բնակչության մեջ ներառված են անձինք, ովքեր հետազոտվող ժամանակահատվածում **չեն աշխատել և աշխատանք չեն փնտրել՝** չեն եղել զբաղված կամ գործազուրկ: Սովորաբար տնտեսապես ոչ ակտիվ բնակչությանն են դասվում.

- առկա ուսուցմամբ սովորողները, ուսանողները.
- տնային տնտեսությամբ զբաղվածները.
- կենսաթոշակառուները և հաշմանդամություն ունեցող անձինք.
- երեխաներին, հիվանդ հարազատներին խնամողները.
- զանազան պատճառներով չաշխատող և աշխատանք չփնտրող այլ անձինք (սեփականության օգտագործումից եկամուտ ստացողներ, պարտադիր ժամկետային զինծառայողներ և այլն):

Տնտեսապես ոչ ակտիվ բնակչության մեջ առանձնացվել են.

1. պտտենցիալ գործազուրկներ՝ անձինք, ովքեր հետազոտությանը նախորդող վերջին չորս շաբաթում (ներառյալ հետազոտվող շաբաթը) այս կամ այն կերպ մասնակցություն են ունեցել աշխատաշուկայում, այն է՝

- փնտրել են աշխատանք, բայց պատրաստ չեն եղել անմիջապես անցնել աշխատանքի.
- չեն փնտրել աշխատանք, բայց պատրաստ են եղել անմիջապես անցնել աշխատանքի.

“Անմիջապես անցնել աշխատանքի” նշանակում է՝ առաջիկա երկու շաբաթվա ընթացքում պատրաստ լինել անցնել աշխատանքի:

2. հուսազուրկ գործազուրկներ՝ անձինք, ովքեր չունենալով աշխատանք, հետազոտությանը նախորդող վերջին չորս շաբաթում (ներառյալ հետազոտվող շաբաթը), թեև հարմար աշխատանքի առաջարկի դեպքում ցանկացել են աշխատել, սակայն չեն փնտրել աշխատանք, որովհետև.

- չեն ունեցել հարմար աշխատանք գտնելու հույս.
- չգիտեին որտեղ և (կամ) ինչպես փնտրել աշխատանք.
- չեն ունեցել մասնագիտական հմտություններ / փորձ.
- չեն կարողացել գտնել մասնագիտությանը / որակավորմանը համապատասխան աշխատանք.
- համարվել են շատ երիտասարդ / շատ մեծ տարիքի աշխատանք գտնելու համար.
- տվյալ տարածքում չեն գտել աշխատանք:

3. անձինք, ովքեր հետազոտությանը նախորդող վերջին չորս շաբաթում (ներառյալ հետազոտվող շաբաթը) աշխատաշուկայում որևէ մասնակցություն չեն ունեցել, այսինքն **չեն փնտրել աշխատանք և պատրաստ չեն եղել** անցնել աշխատանքի:

The source of information on economically inactive population presented in this section is the Labour Force Survey (LFS) carried out in households. The summary description of LFS methodology is presented on the page 7 of this handbook.

Economically inactive population are persons **neither work nor look for a job** during the reference period: who were neither in employment nor in unemployment. Generally to the economically inactive population belong:

- full-time students, pupils;
- housekeepers;
- pensioner, persons with disability;
- care-givers to children, sick relatives;
- persons neither working and nor look for a job for various reasons (receivers rent from real estate properties, conscripts etc.).

Economically inactive population is distinguished to:

1. Potentially unemployed - persons who somehow had a participation in the labour market within the period of the last four weeks prior to the survey (inclusive), that is:

- sought job, but were not ready to start work immediately;
- don't sought job, but were ready to start work immediately;

“Start to work immediately” means to be ready start to work within the coming two weeks.

2. Discouraged unemployed - jobless persons, who didn't seek job within the period of the last four weeks prior to the survey (inclusive), because:

- hopeless to find a suitable job;
- didn't know where or how to look for a job;
- didn't have professional skills / experience;
- couldn't find job corresponding to profession/ qualification
- considered too young or too old to find a job
- lack of jobs in the area.

3. Persons neither look for a job nor available to start work - those who did not have a participation in the labour market within the period of the last four weeks (including reference week) prior to the survey.

3.1. Տնտեսապես ոչ ակտիվ^{1,2} բնակչությունն ըստ եռամսյակների
 Economically Inactive^{1,2} Population by Quarters

1000 մարդ
 persons

		I եռամսյակ quarter	II եռամսյակ quarter	III եռամսյակ quarter	IV եռամսյակ quarter	Միջին տարեկան Average annual	
2008	Ընդամենը	1 003.2	970.8	904.7	958.0	962.3	Total
	տղամարդ	335.0	312.1	281.4	306.9	310.4	Men
	կին	668.1	658.7	623.3	651.1	651.9	Women
	քաղաք	761.3	724.9	690.8	723.3	725.1	Urban
	գյուղ	241.9	245.9	213.8	234.7	237.2	Rural
2009	Ընդամենը	1 037.4	1 050.7	877.8	951.6	978.9	Total
	տղամարդ	376.1	343.1	297.1	333.0	337.4	Men
	կին	661.3	707.6	580.7	618.6	641.5	Women
	քաղաք	747.0	831.1	683.4	700.3	739.5	Urban
	գյուղ	290.4	219.6	194.3	251.3	239.3	Rural
2010	Ընդամենը	1 006.5	893.8	847.6	915.1	926.3	Total
	տղամարդ	340.9	293.8	253.8	300.9	298.4	Men
	կին	665.6	600.0	593.7	614.2	627.9	Women
	քաղաք	656.8	641.3	661.2	652.0	684.9	Urban
	գյուղ	349.7	252.4	186.3	263.1	241.5	Rural
2011	Ընդամենը	903.9	837.8	763.9	876.9	845.4	Total
	տղամարդ	325.9	263.4	234.5	288.7	278.0	Men
	կին	578.0	574.4	529.4	588.2	567.5	Women
	քաղաք	656.3	638.7	584.7	656.3	634.0	Urban
	գյուղ	247.7	199.1	179.2	220.6	211.4	Rural
2012	Ընդամենը	888.7	833.9	772.7	875.3	842.5	Total
	տղամարդ	322.7	260.2	239.2	299.2	280.3	Men
	կին	566.0	573.7	533.5	576.1	562.2	Women
	քաղաք	657.5	658.2	592.5	622.4	632.7	Urban
	գյուղ	231.2	175.7	180.2	253.0	209.8	Rural
2013	Ընդամենը	782.4	824.9	754.8	839.8	800.7	Total
	տղամարդ	273.9	258.2	239.6	291.5	265.5	Men
	կին	508.5	566.7	515.2	548.3	535.2	Women
	քաղաք	547.8	619.0	566.3	594.9	582.5	Urban
	գյուղ	234.7	205.9	188.5	244.8	218.2	Rural

¹ 2008-2013թթ. տվյալների աղբյուրը ՏՏԿԱՀ-ն է, իսկ 2014թ.-2017թթ.-ինը՝ ԱՀ-ն (տե՛ս 6-րդ էջի առաջին պարբերությունը):
 Source of information for 2008-2013 is HH ILCS and for 2014-2017 data is LFS (see phirst paragraph on the page 6).

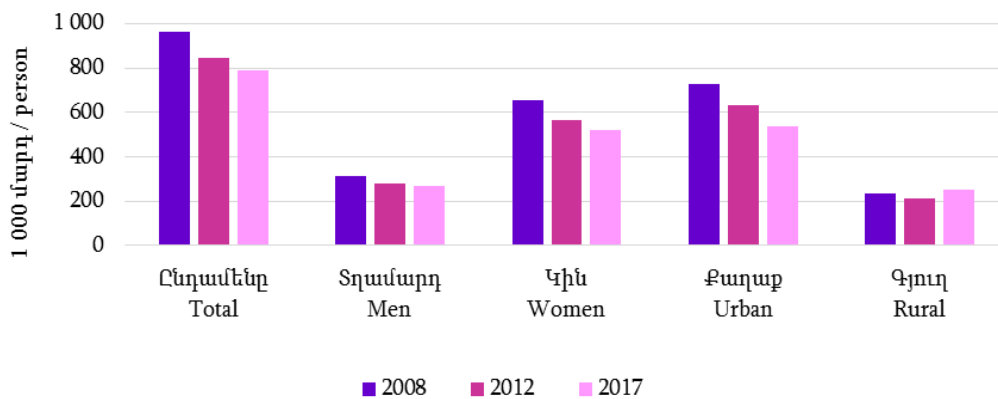
² Տե՛ս նաև սույն ժողովածուի «1.Աշխատանքային ռեսուրսներ» բաժինը:
 See also Section “1. Labour Resources / Working age Population” of this handbook.

1000 մարդ
 persons

շարունակություն
 continuation

		I եռամսյակ quarter	II եռամսյակ quarter	III եռամսյակ quarter	IV եռամսյակ quarter	Միջին տարեկան Average annual	
2014	Ընդամենը	896.7	813.5	779.7	784.5	804.5	Total
	տղամարդ	314.6	268.3	215.9	247.1	256.8	Men
	կին	582.1	545.2	563.8	537.3	547.7	Women
	քաղաք	624.6	567.3	549.4	543.5	561.0	Urban
	գյուղ	272.1	246.2	230.3	241.0	243.5	Rural
2015	Ընդամենը	857.1	788.2	750.5	802.8	790.3	Total
	տղամարդ	296.6	267.0	231.9	249.1	257.5	Men
	կին	560.5	521.2	518.6	553.8	532.8	Women
	քաղաք	556.7	530.8	546.5	571.8	547.3	Urban
	գյուղ	300.4	257.3	204.0	231.0	243.0	Rural
2016	Ընդամենը	843.4	787.8	718.1	792.8	785.1	Total
	տղամարդ	301.4	247.4	239.9	253.5	260.1	Men
	կին	542.0	540.4	478.2	539.3	525.0	Women
	քաղաք	561.2	574.5	519.9	526.6	545.2	Urban
	գյուղ	282.2	213.3	198.2	266.2	239.9	Rural
2017	Ընդամենը	839.3	826.7	714.6	784.8	790.6	Total
	տղամարդ	297.5	275.2	229.9	270.2	268.3	Men
	կին	541.7	551.5	484.8	514.6	522.3	Women
	քաղաք	559.9	571.0	495.3	535.7	538.3	Urban
	գյուղ	279.4	255.8	219.4	249.1	252.3	Rural

Տնտեսապես ոչ ակտիվ բնակչության փոփոխությունը
 Changes of Economically Inactive Population



3.2. Տնտեսապես ոչ ակտիվ բնակչությունն ըստ տարիքային խմբերի
Economically Inactive Population by Age Groups

	Ընդամենը <i>Total</i>		Տղամարդ <i>Men</i>		Կին <i>Women</i>		Քաղաք <i>Urban</i>		Գյուղ <i>Rural</i>	
	2016	2017	2016	2017	2016	2017	2016	2017	2016	2017
<i>1000 մարդ</i> <i>persons</i>										
Ընդամենը	785.1	790.6	260.1	268.3	525.0	522.3	545.2	538.3	239.9	252.3
15-24	233.9	223.2	111.3	112.6	122.6	110.6	135.4	117.1	98.5	106.1
25-34	127.1	124.2	24.6	22.4	102.5	101.9	78.4	77.0	48.7	47.2
35-44	74.6	84.1	16.9	20.0	57.7	64.0	53.8	57.5	20.8	26.6
45-54	78.2	81.4	23.7	23.3	54.5	58.1	58.0	60.9	20.2	20.5
55-64	139.0	147.4	37.2	44.0	101.8	103.4	111.2	118.2	27.8	29.2
65-75	132.3	130.3	46.3	45.9	86.0	84.4	108.4	107.7	23.9	22.6
<i>Ընդամենի նկատմամբ, %</i> <i>As share of the total, %</i>										
Ընդամենը	100	100	100	100	100	100	100	100	100	100
15-24	29.8	28.2	42.8	42.0	23.4	21.2	24.8	21.7	41.1	42.1
25-34	16.2	15.7	9.5	8.3	19.5	19.5	14.4	14.3	20.3	18.7
35-44	9.5	10.6	6.5	7.5	11.0	12.3	9.9	10.7	8.7	10.5
45-54	10.0	10.3	9.1	8.7	10.4	11.1	10.6	11.3	8.4	8.1
55-64	17.7	18.6	14.3	16.4	19.4	19.8	20.4	22.0	11.6	11.6
65-75	16.8	16.5	17.8	17.1	16.4	16.2	19.9	20.0	10.0	9.0

3.3. Տնտեսապես ոչ ակտիվ բնակչությունն ըստ տարիքային խմբերի¹
Economically Inactive Population by Age Groups¹

	Ընդամենը <i>Total</i>		Տղամարդ <i>Men</i>		Կին <i>Women</i>		Քաղաք <i>Urban</i>		Գյուղ <i>Rural</i>	
	2016	2017	2016	2017	2016	2017	2016	2017	2016	2017
<i>1000 մարդ</i> <i>persons</i>										
Ընդամենը Total	785.1	790.6	260.1	268.3	525.0	522.3	545.2	538.3	239.9	252.3
15-24	233.9	223.2	111.3	112.6	122.6	110.6	135.4	117.1	98.5	106.1
25-29	69.1	61.3	14.3	11.3	54.8	50.0	43.4	35.3	25.7	26.0
25-49	235.2	243.1	52.1	52.5	183.1	190.6	157.7	159.6	77.5	83.5
50-64	183.7	194.0	50.4	57.2	133.3	136.8	143.7	154.0	40.0	40.0
65-75	132.3	130.3	46.3	45.9	86.0	84.4	108.4	107.7	23.9	22.6
15-64	652.8	660.3	213.8	222.4	439.0	437.9	436.8	430.7	216.0	229.6
<i>Ընդամենի նկատմամբ, %</i> <i>As share of the total, %</i>										
Ընդամենը Total	100	100	100	100	100	100	100	100	100	100
15-24	29.8	28.2	42.8	42.0	23.4	21.2	24.8	21.7	41.1	42.1
25-29	8.8	7.8	5.5	4.2	10.4	9.6	8.0	6.6	10.7	10.3
25-49	30.0	30.8	20.0	19.6	34.9	36.5	28.9	29.7	32.3	33.1
50-64	23.4	24.5	19.4	21.3	25.4	26.2	26.4	28.6	16.7	15.9
65-75	16.8	16.5	17.8	17.1	16.4	16.2	19.9	20.0	10.0	9.0
15-64	83.2	83.5	82.2	82.9	83.6	83.8	80.1	80.0	90.0	91.0

¹ Ի տարբերություն ստանդարտ տարիքային խմբերի, ներկայացված խմբավորումներն առավել ցայտուն են արտացոլում բնակչության տնտեսական ակտիվության առանձնահատկությունները որոշակի տարիքային խմբերում:
Unlike the standard age groups, the groups represented are more prominent in the peculiarities of economic activity of the population within the certain age groups.

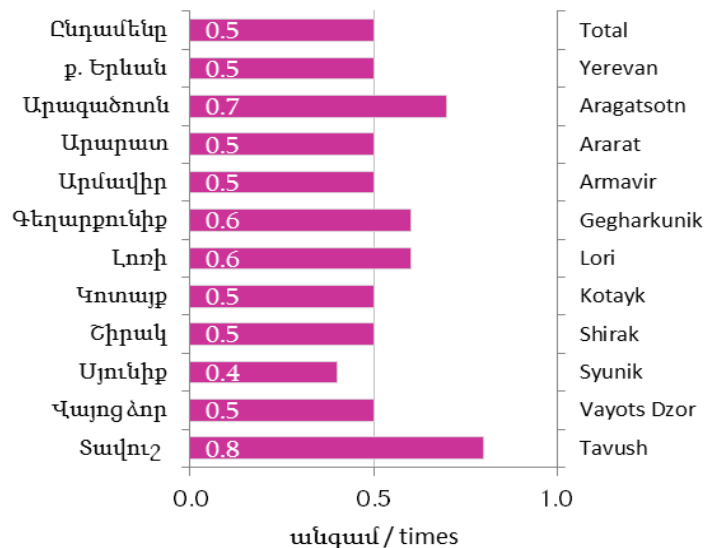
3.4. Տնտեսապես ոչ ակտիվ բնակչությունն ըստ ՀՀ մարզերի և ք. Երևանի
Economically Inactive Population by RA Marzes and Yerevan city

	Ընդամենը <i>Total</i>		Տղամարդ <i>Men</i>		Կին <i>Women</i>		Քաղաք <i>Urban</i>		Գյուղ <i>Rural</i>		
	2016	2017	2016	2017	2016	2017	2016	2017	2016	2017	
<i>1000 մարդ</i> <i>persons</i>											
Ընդամենը	785.1	790.6	260.1	268.3	525.0	522.3	545.2	538.3	239.9	252.3	Total
ք. Երևան	264.3	253.0	79.6	81.5	184.7	171.5	264.3	253.0	-	-	Yerevan city
Արագածոտն	28.7	31.3	10.2	12.4	18.5	18.9	8.3	8.9	20.4	22.4	Aragatsotn
Արարատ	62.3	56.8	20.9	18.2	41.4	38.6	20.2	20.0	42.2	36.9	Ararat
Արմավիր	62.8	62.8	22.0	20.0	40.8	42.8	29.7	27.1	33.1	35.7	Armavir
Գեղարքունիք	63.5	71.1	21.5	25.3	42.1	45.8	25.1	26.7	38.4	44.5	Gegharkunik
Լոռի	73.7	78.3	25.8	27.8	47.9	50.5	59.5	58.6	14.2	19.7	Lori
Կոտայք	87.6	87.9	29.0	28.5	58.6	59.4	50.4	53.8	37.2	34.0	Kotayk
Շիրակ	75.1	73.5	28.1	26.0	47.0	47.5	47.9	46.3	27.2	27.2	Shirak
Սյունիք	26.7	30.7	7.6	9.0	19.1	21.7	21.2	24.2	5.6	6.5	Syunik
Վայոց ձոր	8.2	7.6	2.4	2.5	5.8	5.1	4.3	3.7	3.9	3.9	Vayots Dzor
Տավուշ	32.0	37.5	13.0	17.0	19.0	20.5	14.4	16.0	17.6	21.4	Tavush

Ընդամենի նկատմամբ, %
As share of the total, %

Ընդամենը	100	100	100	100	100	100	100	100	100	100	100	Total
ք. Երևան	33.7	32.0	30.6	30.4	35.2	32.8	48.5	47.0	-	-	-	Yerevan city
Արագածոտն	3.7	4.0	3.9	4.6	3.5	3.6	1.5	1.7	8.5	8.9	8.9	Aragatsotn
Արարատ	7.9	7.2	8.0	6.8	7.9	7.4	3.7	3.7	17.6	14.6	14.6	Ararat
Արմավիր	8.0	7.9	8.4	7.5	7.8	8.2	5.4	5.0	13.8	14.2	14.2	Armavir
Գեղարքունիք	8.1	9.0	8.3	9.4	8.0	8.8	4.6	5.0	16.0	17.6	17.6	Gegharkunik
Լոռի	9.4	9.9	9.9	10.4	9.1	9.7	10.9	10.9	5.9	7.8	7.8	Lori
Կոտայք	11.2	11.1	11.2	10.6	11.2	11.4	9.2	10.0	15.5	13.5	13.5	Kotayk
Շիրակ	9.6	9.3	10.8	9.7	9.0	9.1	8.8	8.6	11.3	10.8	10.8	Shirak
Սյունիք	3.4	3.9	2.9	3.4	3.6	4.1	3.9	4.5	2.3	2.6	2.6	Syunik
Վայոց ձոր	1.0	1.0	0.9	0.9	1.1	1.0	0.8	0.7	1.6	1.5	1.5	Vayots Dzor
Տավուշ	4.1	4.7	5.0	6.3	3.6	3.9	2.6	3.0	7.3	8.5	8.5	Tavush

Տնտեսապես ոչ ակտիվ բնակչության տղամարդ / կին հարաբերակցությունը, 2017թ
Men / Women Ratio of Economically Inactive Population, 2017



3.5. Տնտեսապես ոչ ակտիվ բնակչությունն ըստ կրթական մակարդակի
Economically Inactive Population by Educational Attainment

	Ընդամենը <i>Total</i>		Տղամարդ <i>Men</i>		Կին <i>Women</i>		Քաղաք <i>Urban</i>		Գյուղ <i>Rural</i>		
	2016	2017	2016	2017	2016	2017	2016	2017	2016	2017	
<i>1000 մարդ</i> <i>persons</i>											
Ընդամենը	785.1	790.6	260.1	268.3	525.0	522.3	545.2	538.3	239.9	252.3	Total
Բարձրագույն, հետրուսական	118.4	130.5	29.2	33.2	89.2	97.3	103.6	110.9	14.8	19.6	<i>Tertiary, post-graduate</i>
Միջին մասնագիտական, նախամասնագիտական (արհեստագործական)	159.1	165.8	39.9	41.6	119.2	124.2	126.2	133.3	32.9	32.6	<i>Secondary specialized, vocational</i>
Միջնակարգ ընդհանուր	399.1	392.7	139.8	141.4	259.3	251.4	253.4	241.8	145.7	150.9	<i>General secondary</i>
Հիմնական ընդհանուր, տարրական և ցածր	108.5	101.6	51.2	52.2	57.3	49.4	62.1	52.4	46.4	49.2	<i>General basic, primary and lower</i>
<i>Ընդամենի նկատմամբ, %</i> <i>As share of the total, %</i>											
Ընդամենը	100	100	100	100	100	100	100	100	100	100	Total
Բարձրագույն, հետրուսական	15.1	16.5	11.2	12.4	17.0	18.6	19.0	20.6	6.2	7.8	<i>Tertiary, post-graduate</i>
Միջին մասնագիտական, նախամասնագիտական (արհեստագործական)	20.3	21.0	15.3	15.5	22.7	23.8	23.2	24.8	13.7	12.9	<i>Secondary specialized, vocational</i>
Միջնակարգ ընդհանուր	50.8	49.7	53.8	52.7	49.4	48.1	46.5	44.9	60.8	59.8	<i>General secondary</i>
Հիմնական ընդհանուր, տարրական և ցածր	13.8	12.8	19.7	19.5	10.9	9.5	11.4	9.7	19.3	19.5	<i>General basic, primary and lower</i>

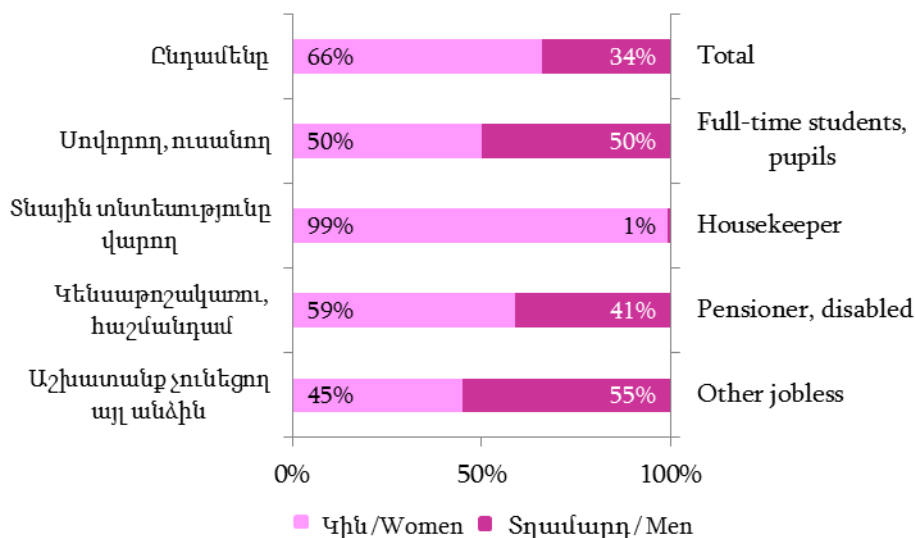
3.6. Տնտեսապես ոչ ակտիվ բնակչությունն ըստ ամուսնական վիճակի
Economically Inactive Population by Marital Status

	Ընդամենը <i>Total</i>		Տղամարդ <i>Men</i>		Կին <i>Women</i>		Քաղաք <i>Urban</i>		Գյուղ <i>Rural</i>		
	2016	2017	2016	2017	2016	2017	2016	2017	2016	2017	
<i>1000 մարդ</i> <i>persons</i>											
Ընդամենը	785.1	790.6	260.1	268.3	525.0	522.3	545.2	538.3	239.9	252.3	Total
Երբևէ չամուսնացած	250.7	237.8	135.1	132.7	115.6	105.1	151.7	135.0	99.1	102.8	<i>Single</i>
Ամուսնացած	435.4	447.9	113.0	123.2	322.4	324.8	315.6	318.9	119.7	129.1	<i>Married</i>
Այրի	76.7	79.6	7.3	6.1	69.3	73.5	59.9	63.5	16.7	16.1	<i>Widow</i>
Ամուսնալուծված	22.3	25.3	4.6	6.4	17.7	18.9	18.0	21.0	4.3	4.3	<i>Divorced</i>
<i>Ընդամենի նկատմամբ, %</i> <i>As share of the total, %</i>											
Ընդամենը	100	100	100	100	100	100	100	100	100	100	Total
Երբևէ չամուսնացած	31.9	30.1	52.0	49.5	22.0	20.1	27.8	25.1	41.3	40.7	<i>Single</i>
Ամուսնացած	55.5	56.7	43.5	45.9	61.4	62.2	57.9	59.2	49.9	51.2	<i>Married</i>
Այրի	9.8	10.1	2.8	2.3	13.2	14.1	11.0	11.8	7.0	6.4	<i>Widow</i>
Ամուսնալուծված	2.8	3.2	1.8	2.4	3.4	3.6	3.3	3.9	1.8	1.7	<i>Divorced</i>

3.7. Տնտեսապես ոչ ակտիվ բնակչության կազմը
Economically Inactive Population by Category of Inactivity

	Ընդամենը <i>Total</i>		Տղամարդ <i>Men</i>		Կին <i>Women</i>		Քաղաք <i>Urban</i>		Գյուղ <i>Rural</i>		
	2016	2017	2016	2017	2016	2017	2016	2017	2016	2017	
<i>1000 մարդ</i> <i>persons</i>											
Ընդամենը	785.1	790.6	260.1	268.3	525.0	522.3	545.2	538.3	239.9	252.3	Total
Սովորող, ուսանող	142.0	138.0	64.3	68.5	77.7	69.5	90.2	80.8	51.7	57.2	<i>Full-time students, pupils</i>
Տնային տնտեսությունը վարող	260.9	249.0	6.1	3.7	254.7	245.3	194.0	178.9	66.9	70.2	<i>Housekeeper</i>
Կենսաթոշակառու, հաշմանդամ	176.3	188.1	71.2	77.1	105.0	111.0	140.9	150.2	35.4	37.9	<i>Pensioner, disabled</i>
Աշխատանք չունեցող այլ անձինք	206.0	215.5	118.5	119.0	87.5	96.5	120.1	128.5	85.9	87.1	<i>Other jobless</i>
<i>Ընդամենի նկատմամբ, %</i> <i>As share of the total, %</i>											
Ընդամենը	100	100	100	100	100	100	100	100	100	100	Total
Սովորող, ուսանող	18.1	17.5	24.7	25.5	14.8	13.3	16.6	15.0	21.6	22.7	<i>Full-time students, pupils</i>
Տնային տնտեսությունը վարող	33.2	31.5	2.4	1.4	48.5	47.0	35.6	33.2	27.9	27.8	<i>Housekeeper</i>
Կենսաթոշակառու, հաշմանդամ	22.5	23.8	27.4	28.8	20.0	21.2	25.8	27.9	14.8	15.0	<i>Pensioner, disabled</i>
Աշխատանք չունեցող այլ անձինք	26.2	27.3	45.5	44.4	16.7	18.5	22.0	23.9	35.8	34.5	<i>Other jobless</i>

Տնտեսապես ոչ ակտիվ բնակչության կազմն ըստ սեռի, 2017թ.
Economically Inactive Population by Category of Inactivity and Sex, 2017



3.8. Տնտեսապես ոչ ակտիվ բնակչության կազմն ըստ տարիքային խմբերի
Economically Inactive Population by Category of Inactivity and Age Groups

	Ընդամենը, <i>Total</i>		Սովորող, ուսանող <i>Full-time students, pupils</i>		Տնային տնտեսու- թյունը վարող <i>Housekeeper</i>		Կենսաթոշակառու, հաշմանդամ <i>Pensioner, disabled</i>		Աշխատանք չունեցող այլ անձինք <i>Other jobless persons</i>	
	2016	2017	2016	2017	2016	2017	2016	2017	2016	2017

1000 մարդ
persons

<i>Ընդամենը Total</i>	<i>785.1</i>	<i>790.6</i>	<i>142.0</i>	<i>138.0</i>	<i>260.9</i>	<i>249.0</i>	<i>176.3</i>	<i>188.1</i>	<i>206.0</i>	<i>215.5</i>
15-24	233.9	223.2	138.9	134.4	31.4	27.0	3.1	1.5	60.6	60.3
25-34	127.1	124.2	3.1	3.2	86.2	85.6	4.2	2.9	33.6	32.6
35-44	74.6	84.1	0.0	0.4	42.2	44.8	6.2	6.2	26.2	32.7
45-54	78.2	81.4	34.7	32.9	10.8	13.8	32.7	34.8
55-64	139.0	147.4	51.5	48.1	45.1	52.0	42.5	47.2
65-75	132.3	130.3	15.0	10.6	106.9	111.7	10.4	8.0

Ընդամենի նկատմամբ, %
As share of the total, %

<i>Ընդամենը Total</i>	<i>100</i>	<i>100</i>	<i>100</i>	<i>100</i>	<i>100</i>	<i>100</i>	<i>100</i>	<i>100</i>	<i>100</i>	<i>100</i>
15-24	29.8	28.2	97.8	97.4	12.0	10.8	1.7	0.8	29.4	28.0
25-34	16.2	15.7	2.2	2.3	33.0	34.4	2.4	1.5	16.3	15.1
35-44	9.5	10.6	0.0	0.3	16.2	18.0	3.5	3.3	12.7	15.2
45-54	10.0	10.3	13.3	13.2	6.1	7.3	15.9	16.1
55-64	17.7	18.6	19.7	19.3	25.6	27.6	20.6	21.9
65-75	16.8	16.5	5.7	4.3	60.7	59.4	5.0	3.7

3.9. Տնտեսապես ոչ ակտիվ բնակչության կազմն ըստ կրթական մակարդակի
Economically Inactive Population by Category of Inactivity and Educational Attainment

	Ընդամենը <i>Total</i>		Սովորող, ուսանող <i>Full-time students, pupils</i>		Տնային տնտեսույթ- յունը վարող <i>Housekeeper</i>		Կենսաթոշա- կառու, հաշմանդամ <i>Pensioner, disabled</i>		Աշխատանք չունեցող այլ անձինք <i>Other jobless persons</i>		
	2016	2017	2016	2017	2016	2017	2016	2017	2016	2017	

1000 մարդ
persons

<i>Ընդամենը</i>	<i>785.1</i>	<i>790.6</i>	<i>142.0</i>	<i>138.0</i>	<i>260.9</i>	<i>249.0</i>	<i>176.3</i>	<i>188.1</i>	<i>206.0</i>	<i>215.5</i>	<i>Total</i>
Բարձրագույն, հետբուհական	118.4	130.5	4.4	3.9	56.5	55.7	34.5	43.2	23.1	27.7	<i>Tertiary, post-graduate</i>
Միջին մասնագիտական, նախամասնագիտական (արհեստագործական)	159.1	165.8	1.2	0.7	67.7	68.1	47.7	52.0	42.6	45.0	<i>Secondary specialized, vocational</i>
Միջնակարգ ընդհանուր	399.1	392.7	82.7	74.9	128.0	119.8	62.9	70.9	125.4	127.2	<i>General secondary</i>
Հիմնական ընդհանուր, տարրական և ցածր	108.5	101.6	53.7	58.5	8.7	5.5	31.2	22.1	14.9	15.6	<i>General basic, primary and lower</i>

Ընդամենի նկատմամբ, %
As share of the total, %

<i>Ընդամենը</i>	<i>100</i>	<i>100</i>	<i>100</i>	<i>100</i>	<i>100</i>	<i>100</i>	<i>100</i>	<i>100</i>	<i>100</i>	<i>100</i>	<i>Total</i>
Բարձրագույն, հետբուհական	15.1	16.5	3.1	2.8	21.6	22.4	19.6	23.0	11.2	12.8	<i>Tertiary, post-graduate</i>
Միջին մասնագիտական, նախամասնագիտական (արհեստագործական)	20.3	21.0	0.8	0.5	26.0	27.3	27.0	27.6	20.7	20.9	<i>Secondary specialized, vocational</i>
Միջնակարգ ընդհանուր	50.8	49.7	58.3	54.3	49.1	48.1	35.7	37.7	60.9	59.0	<i>General secondary</i>
Հիմնական ընդհանուր, տարրական և ցածր	13.8	12.8	37.8	42.4	3.3	2.2	17.7	11.7	7.2	7.2	<i>General basic, primary and lower</i>

3.10. Տնտեսապես ոչ ակտիվ բնակչության կազմն ըստ ամուսնական վիճակի
Economically Inactive Population by Category of Inactivity and Marital Status

	Ընդամենը <i>Total</i>		Սովորող, ուսանող <i>Full-time students, pupils</i>		Տնային տնտեսու- թյունը վարող <i>Housekeeper</i>		Կենսաթոշակա- բու, հաշմանդամ <i>Pensioner, disabled</i>		Աշխատանք չունեցող այլ անձինք <i>Other jobless person</i>		
	2016	2017	2016	2017	2016	2017	2016	2017	2016	2017	

1000 մարդ
persons

<i>Ընդամենը</i>	785.1	790.6	142.0	138.0	260.9	249.0	176.3	188.1	206.0	215.5	<i>Total</i>
Երբևէ չամուսնացած	250.7	237.8	138.2	136.0	12.2	8.3	20.3	18.4	80.1	75.0	<i>Single</i>
Ամուսնացած	435.4	447.9	3.8	1.9	224.6	216.7	101.8	110.5	105.2	118.7	<i>Married</i>
Այրի	76.7	79.6	...	0.0	15.9	15.9	46.8	50.6	13.9	13.2	<i>Widow</i>
Ամուսնալուծված	22.3	25.3	...	0.0	8.1	8.1	7.4	8.5	206.0	8.7	<i>Divorced</i>

Ընդամենի նկատմամբ, %
As share of the total, %

<i>Ընդամենը</i>	100	100	100	100	100	100	100	100	100	100	<i>Total</i>
Երբևէ չամուսնացած	31.9	30.1	97.3	98.6	4.7	3.4	11.5	9.8	38.9	34.8	<i>Single</i>
Ամուսնացած	55.5	56.7	2.7	1.4	86.1	87.0	57.7	58.8	51.1	55.1	<i>Married</i>
Այրի	9.8	10.1	0.0	0.0	6.1	6.4	26.6	26.9	6.8	6.1	<i>Widow</i>
Ամուսնալուծված	2.8	3.2	0.0	0.0	3.1	3.2	4.2	4.5	3.3	4.0	<i>Divorced</i>

3.11. Տնտեսապես ոչ ակտիվ բնակչության կազմն ըստ ՀՀ մարզերի և ք. Երևանի
Economically Inactive Population by Category of Inactivity and RA Marzes and Yerevan city

	Ընդամենը <i>Total</i>		Սովորող, ուսանող <i>Full-time students, pupils</i>		Տնային տնտեսույթ- յունը վարող <i>Housekeeper</i>		Կենսաթոշա- կառու, հաշմանդամ <i>Pensioner, disabled</i>		Աշխատանք չունեցող այլ անձինք <i>Other jobless persons</i>		
	2016	2017	2016	2017	2016	2017	2016	2017	2016	2017	

1000 մարդ
persons

<i>Ընդամենը</i>	<i>785.1</i>	<i>790.6</i>	<i>142.0</i>	<i>138.0</i>	<i>260.9</i>	<i>249.0</i>	<i>176.3</i>	<i>188.1</i>	<i>206.0</i>	<i>215.5</i>	<i>Total</i>
ք. Երևան	264.3	253.0	45.8	37.6	114.8	100.8	64.2	74.9	39.5	39.7	Yerevan city
Արագածոտն	28.7	31.3	5.8	7.2	10.0	11.6	6.8	5.9	6.1	6.7	Aragatsotn
Արարատ	62.3	56.8	14.0	11.3	23.2	21.9	10.4	10.3	14.8	13.4	Ararat
Արմավիր	62.8	62.8	10.3	11.1	28.0	24.1	10.6	15.5	13.9	12.2	Armavir
Գեղարքունիք	63.5	71.1	11.6	13.2	6.0	8.2	7.2	7.8	38.7	42.0	Gegharkunik
Լոռի	73.7	78.3	13.1	13.2	19.0	19.5	22.6	19.5	19.1	26.2	Lori
Կոտայք	87.6	87.9	14.7	14.9	27.6	28.1	16.9	20.3	28.4	24.7	Kotayk
Շիրակ	75.1	73.5	14.0	13.7	13.6	15.7	22.2	20.3	25.3	23.7	Shirak
Սյունիք	26.7	30.7	6.0	6.9	14.0	15.3	5.6	6.8	1.0	1.7	Syunik
Վայոց ձոր	8.2	7.6	1.9	2.4	2.4	1.5	1.7	1.5	2.3	2.3	Vayots Dzor
Տավուշ	32.0	37.5	4.8	6.7	2.3	2.4	8.0	5.3	16.9	23.1	Tavush

Ընդամենի նկատմամբ, %
As share of the total, %

<i>Ընդամենը</i>	<i>100</i>	<i>100</i>	<i>100</i>	<i>100</i>	<i>100</i>	<i>100</i>	<i>100</i>	<i>100</i>	<i>100</i>	<i>100</i>	<i>Total</i>
ք. Երևան	33.7	32.0	32.3	27.3	44.0	40.5	36.4	39.8	19.2	18.4	Yerevan city
Արագածոտն	3.7	4.0	4.1	5.2	3.8	4.6	3.9	3.2	3.0	3.1	Aragatsotn
Արարատ	7.9	7.2	9.8	8.2	8.9	8.8	5.9	5.5	7.2	6.2	Ararat
Արմավիր	8.0	7.9	7.2	8.0	10.7	9.7	6.0	8.2	6.7	5.6	Armavir
Գեղարքունիք	8.1	9.0	8.2	9.6	2.3	3.3	4.1	4.1	18.8	19.5	Gegharkunik
Լոռի	9.4	9.9	9.2	9.5	7.3	7.8	12.8	10.4	9.3	12.1	Lori
Կոտայք	11.2	11.1	10.3	10.8	10.6	11.3	9.6	10.8	13.8	11.4	Kotayk
Շիրակ	9.6	9.3	9.9	9.9	5.2	6.3	12.6	10.8	12.3	11.0	Shirak
Սյունիք	3.4	3.9	4.2	5.0	5.4	6.2	3.2	3.6	0.5	0.8	Syunik
Վայոց ձոր	1.0	1.0	1.3	1.7	0.9	0.6	0.9	0.8	1.1	1.1	Vayots Dzor
Տավուշ	4.1	4.7	3.4	4.8	0.9	1.0	4.6	2.8	8.2	10.7	Tavush

**3.12. Տնտեսապես ոչ ակտիվ բնակչությունն ըստ աշխատաշուկայում մասնակցության
Economically Inactive Population by Participation Status in the Labour Market**

	Ընդամենը <i>Total</i>		Տղամարդ <i>Men</i>		Կին <i>Women</i>		Քաղաք <i>Urban</i>		Գյուղ <i>Rural</i>		
	2016	2017	2016	2017	2016	2017	2016	2017	2016	2017	
<i>1000 մարդ persons</i>											
Ընդամենը	785.1	790.6	260.1	268.3	525.0	522.3	545.2	538.3	239.9	252.3	Total
Փնտրել են աշխատանք, բայց պատրաստ չեն եղել անմիջապես անցնել աշխատանքի	10.7	3.9	6.6	2.6	4.1	1.3	5.8	2.7	4.9	1.1	<i>Sought job, but were not ready to start the work immediately</i>
Չեն փնտրել աշխատանք, բայց պատրաստ են եղել անմիջապես անցնել աշխատանքի	175.9	182.0	58.0	58.9	117.9	123.1	110.5	114.7	65.3	67.4	<i>Don't sought job, but were ready to start the work immediately</i>
Չեն փնտրել աշխատանք և պատրաստ չեն եղել անցնել աշխատանքի	598.5	604.7	195.5	206.8	402.9	397.9	428.9	421.0	169.6	183.8	<i>Don't sought job and were not ready to start the work</i>
<i>Ընդամենի նկատմամբ, % As share of the total, %</i>											
Ընդամենը	100	100	100	100	100	100	100	100	100	100	Total
Փնտրել են աշխատանք, բայց պատրաստ չեն եղել անմիջապես անցնել աշխատանքի	1.4	0.5	2.5	1.0	0.8	0.2	1.1	0.5	2.1	0.5	<i>Sought job, but were not ready to start the work immediately</i>
Չեն փնտրել աշխատանք, բայց պատրաստ են եղել անմիջապես անցնել աշխատանքի	22.4	23.0	22.3	21.9	22.5	23.6	20.3	21.3	27.2	26.7	<i>Don't sought job, but were ready to start the work immediately</i>
Չեն փնտրել աշխատանք և պատրաստ չեն եղել անցնել աշխատանքի	76.2	76.5	75.2	77.1	76.8	76.2	78.7	78.2	70.7	72.8	<i>Don't sought job and were not ready to start the work</i>

**3.13. Տնտեսապես ոչ ակտիվ բնակչությունն ըստ աշխատաշուկայում
 մասնակցության և տարիքային խմբերի**
Economically Inactive Population by Participation Status in the Labour Market and Age Groups

2016թ.								
	Ընդամենը <i>Total</i>	Տարիքային խմբեր <i>Age groups</i>						
		15 - 24	25 - 34	35 - 44	45 - 54	55 - 64	65 - 75	
<i>1000 մարդ persons</i>								
Ընդամենը	785.1	233.9	127.1	74.6	78.2	139.0	132.3	Total
Փնտրել են աշխատանք, բայց պատրաստ չեն եղել անմիջապես անցնել աշխատանքի	10.7	2.8	2.8	1.5	3.1	0.6	0.0	<i>Sought job, but were not ready to start the work immediately</i>
Չեն փնտրել աշխատանք, բայց պատրաստ են եղել անմիջապես անցնել աշխատանքի	175.9	37.2	36.2	26.2	28.0	34.4	13.9	<i>Don't sought job, bi were ready to start the work immediate</i>
Չեն փնտրել աշխատանք և պատրաստ չեն եղել անցնել աշխատանքի	598.5	193.9	88.1	46.9	47.1	104.1	118.4	<i>Don't sought job an were not ready to start the work</i>
<i>Ընդամենի նկատմամբ, % As share of the total, %</i>								
Ընդամենը	100	100	100	100	100	100	100	Total
Փնտրել են աշխատանք, բայց պատրաստ չեն եղել անմիջապես անցնել աշխատանքի	1.4	1.2	2.2	2.0	3.9	0.4	0.0	<i>Sought job, but were not ready to start the work immediately</i>
Չեն փնտրել աշխատանք, բայց պատրաստ են եղել անմիջապես անցնել աշխատանքի	22.4	15.9	28.5	35.1	35.8	24.7	10.5	<i>Don't sought job, bi were ready to start the work immediate</i>
Չեն փնտրել աշխատանք և պատրաստ չեն եղել անցնել աշխատանքի	76.2	82.9	69.3	62.8	60.3	74.9	89.5	<i>Don't sought job an were not ready to start the work</i>

2017թ.								
	Ընդամենը Total	Տարիքային խմբեր Age groups						
		15 - 24	25 - 34	35 - 44	45 - 54	55 - 64	65 - 75	
<i>1000 մարդ persons</i>								
Ընդամենը	790.6	223.2	124.2	84.1	81.4	147.4	130.3	Total
Փնտրել են աշխատանք, բայց պատրաստ չեն եղել անմիջապես անցնել աշխատանքի	3.9	0.5	1.2	0.7	0.3	0.8	0.4	<i>Sought job, but were not ready to start the work immediately</i>
Չեն փնտրել աշխատանք, բայց պատրաստ են եղել անմիջապես անցնել աշխատանքի	182.0	31.5	35.3	34.5	29.3	36.7	14.6	<i>Don't sought job, but were ready to start the work immediate</i>
Չեն փնտրել աշխատանք և պատրաստ չեն եղել անցնել աշխատանքի	604.7	191.2	87.7	48.9	51.8	109.9	115.3	<i>Don't sought job and were not ready to start the work</i>
<i>Ընդամենի նկատմամբ, % As share of the total, %</i>								
Ընդամենը	100	100	100	100	100	100	100	Total
Փնտրել են աշխատանք, բայց պատրաստ չեն եղել անմիջապես անցնել աշխատանքի	0.5	0.2	1.0	0.8	0.3	0.6	0.3	<i>Sought job, but were not ready to start the work immediately</i>
Չեն փնտրել աշխատանք, բայց պատրաստ են եղել անմիջապես անցնել աշխատանքի	23.0	14.1	28.4	41.1	36.0	24.9	11.2	<i>Don't sought job, but were ready to start the work immediate</i>
Չեն փնտրել աշխատանք և պատրաստ չեն եղել անցնել աշխատանքի	76.5	85.6	70.6	58.1	63.7	74.5	88.5	<i>Don't sought job and were not ready to start the work</i>

**3.14. Տնտեսապես ոչ ակտիվ բնակչությունն ըստ աշխատաշուկայում
մասնակցության և կրթական մակարդակի**
**Economically Inactive Population by Participation Status in the Labour Market
and Educational Attainment**

	Ընդամենը <i>Total</i>		Նախամասնագիտական (արհեստագործական) և բարձր <i>Vocational and higher</i>		Միջնակարգ ընդհանուր և ցածր <i>General secondary and below</i>		
	2016	2017	2016	2017	2016	2017	

1000 մարդ
persons

<i>Ընդամենը</i>	<i>785.1</i>	<i>790.6</i>	<i>277.5</i>	<i>296.3</i>	<i>507.6</i>	<i>494.3</i>	<i>Total</i>
Փնտրել են աշխատանք, բայց պատրաստ չեն եղել անմիջապես անցնել աշխատանքի	10.7	3.9	4.5	1.6	6.3	2.3	<i>Sought job, but were not ready to start the work immediately</i>
Չեն փնտրել աշխատանք, բայց պատրաստ են եղել անմիջապես անցնել աշխատանքի	175.9	182.0	71.6	79.7	104.3	102.3	<i>Don't sought job, but were ready to start the work immediately</i>
Չեն փնտրել աշխատանք և պատրաստ չեն եղել անցնել աշխատանքի	598.5	604.7	201.5	215.0	397.0	389.7	<i>Don't sought job and were not ready to start the work</i>

Ընդամենի նկատմամբ, %
As share of the total, %

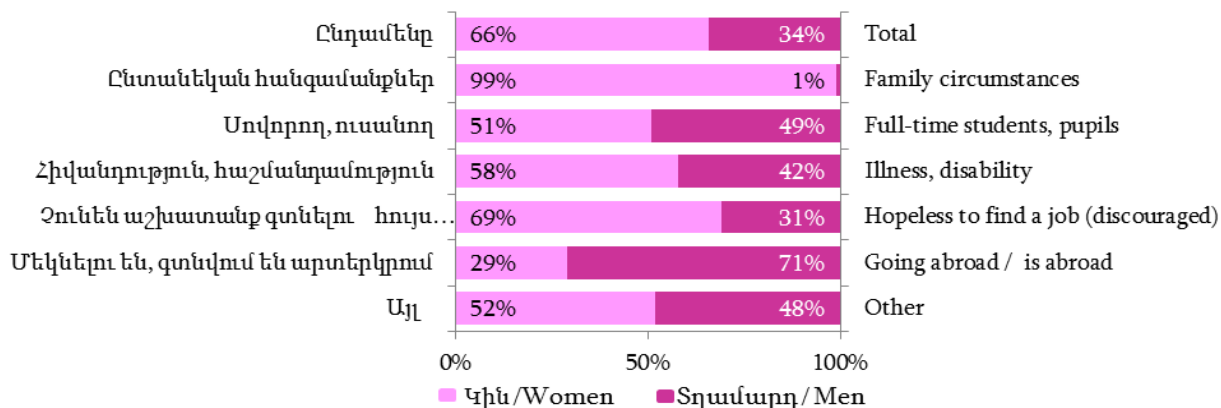
<i>Ընդամենը</i>	<i>100</i>	<i>100</i>	<i>100</i>	<i>100</i>	<i>100</i>	<i>100</i>	<i>Total</i>
Փնտրել են աշխատանք, բայց պատրաստ չեն եղել անմիջապես անցնել աշխատանքի	1.4	0.5	1.6	0.5	1.2	0.5	<i>Sought job, but were not ready to start the work immediately</i>
Չեն փնտրել աշխատանք, բայց պատրաստ են եղել անմիջապես անցնել աշխատանքի	22.4	23.0	25.8	26.9	20.6	20.7	<i>Don't sought job, but were ready to start the work immediately</i>
Չեն փնտրել աշխատանք և պատրաստ չեն եղել անցնել աշխատանքի	76.2	76.5	72.6	72.6	78.2	78.8	<i>Don't sought job and were not ready to start the work</i>

3.15. Տնտեսապես ոչ ակտիվ բնակչությունն ըստ աշխատանք չհնարելու պատճառների
Economically Inactive Population by Reasons of not Seeking Job

	Ընդամենը <i>Total</i>		Տղամարդ <i>Men</i>		Կին <i>Women</i>		Քաղաք <i>Urban</i>		Գյուղ <i>Rural</i>		
	2016	2017	2016	2017	2016	2017	2016	2017	2016	2017	
<i>1000 մարդ</i> <i>persons</i>											
Ընդամենը	774.4	776.6	253.5	264.6	520.8	512.0	539.4	529.4	234.9	247.2	Total
Ընտանեկան հանգամանքներ	201.9	193.8	3.2	1.6	198.7	192.2	151.3	133.9	50.6	59.9	<i>Family circumstances</i>
Սովորող, ուսանող	143.6	141.8	64.7	69.8	78.9	71.9	92.6	82.4	51.0	59.4	<i>Full-time students, pupils</i>
Հիվանդություն, հաշմանդամություն	130.3	123.5	56.2	51.5	74.1	72.1	100.2	93.1	30.1	30.5	<i>Illness, disability</i>
Չունեն աշխատանք գտնելու հույս (հուսազուրկներ)	103.5	111.0	30.6	34.6	72.9	76.5	65.2	71.9	38.2	39.1	<i>Hopeless to find a job (discouraged)</i>
Մեկնելու են, գտնվում են արտերկրում	30.2	36.0	21.5	25.7	8.7	10.3	17.9	26.2	12.2	9.8	<i>Going abroad / is abroad</i>
Այլ	164.9	170.5	77.2	81.4	87.6	89.1	112.1	121.9	52.8	48.5	<i>Other</i>

Ընդամենի նկատմամբ, %
As share of the total, %

Ընդամենը	100	100	100	100	100	100	100	100	100	100	Total
Ընտանեկան հանգամանքներ	26.1	25.0	1.3	0.6	38.2	37.5	28.1	25.3	21.6	24.2	<i>Family circumstances</i>
Սովորող, ուսանող	18.5	18.3	25.5	26.4	15.1	14.0	17.2	15.6	21.7	24.0	<i>Full-time students, pupils</i>
Հիվանդություն, հաշմանդամություն	16.8	15.9	22.2	19.5	14.2	14.1	18.6	17.6	12.8	12.3	<i>Illness, disability</i>
Չունեն աշխատանք գտնելու հույս (հուսազուրկներ)	13.4	14.3	12.1	13.1	14.0	14.9	12.1	13.6	16.3	15.8	<i>Hopeless to find a job (discouraged)</i>
Մեկնելու են, գտնվում են արտերկրում	3.9	4.6	8.5	9.7	1.7	2.0	3.3	5.0	5.2	4.0	<i>Going abroad / is abroad</i>
Այլ	21.3	22.0	30.5	30.8	16.8	17.4	20.8	23.0	22.5	19.6	<i>Other</i>



3.16. Տնտեսապես ոչ ակտիվ բնակչությունն ըստ աշխատանք չփնտրելու պատճառների և տարիքային խմբերի
Economically Inactive Population by Reasons of not Seeking Job and Age Groups

2016թ.								
	Ընդամենը <i>Total</i>	15-24	25-34	35-44	45-54	55-64	65-75	
1000 մարդ <i>persons</i>								
Ընդամենը	774.4	231.1	124.3	73.1	75.1	138.5	132.3	Total
Ընտանեկան հանգամանքներ	201.9	27.4	75.3	32.5	23.3	29.6	13.8	<i>Family circumstances</i>
Սովորող, ուսանող	143.6	140.2	3.0	0.0	0.0	0.3	0.0	<i>Full-time students, pupils</i>
Հիվանդություն, հաշմանդամություն	130.3	3.9	6.8	9.3	19.1	45.9	45.4	<i>Illness, disability</i>
Չունեն աշխատանք գտնելու հույս (հուսազուրկ գործազուրկներ)	103.5	15.1	19.6	15.9	18.6	24.8	9.4	<i>Hopeless to find a job (discouraged unemployed)</i>
Մեկնելու են, գտնվում են արտերկրում	30.2	2.8	9.3	6.4	5.1	5.6	1.0	<i>Going abroad / is abroad</i>
Այլ	164.9	41.7	10.3	9.0	9.0	32.3	62.6	<i>Other</i>
Ընդամենի նկատմամբ, % <i>As share of the total, %</i>								
Ընդամենը	100	100	100	100	100	100	100	Total
Ընտանեկան հանգամանքներ	26.1	11.9	60.5	44.5	31.0	21.4	10.4	<i>Family circumstances</i>
Սովորող, ուսանող	18.5	60.7	2.5	0.1	0.0	0.2	0.0	<i>Full-time students, pupils</i>
Հիվանդություն, հաշմանդամություն	16.8	1.7	5.4	12.7	25.4	33.1	34.3	<i>Illness, disability</i>
Չունեն աշխատանք գտնելու հույս (հուսազուրկ գործազուրկներ)	13.4	6.5	15.8	21.8	24.8	17.9	7.1	<i>Hopeless to find a job (discouraged unemployed)</i>
Մեկնելու են, գտնվում են արտերկրում	3.9	1.2	7.5	8.7	6.8	4.1	0.8	<i>Going abroad / is abroad</i>
Այլ	21.3	18.0	8.3	12.3	12.0	23.3	47.3	<i>Other</i>

2017թ.								
	Ընդամենը <i>Total</i>	15-24	25-34	35-44	45-54	55-64	65-75	
1000 մարդ <i>persons</i>								
Ընդամենը	776.6	222.7	122.7	82.2	78.0	143.2	127.8	Total
Ընտանեկան հանգամանքներ	193.8	25.5	77.4	35.2	20.7	26.8	8.3	<i>Family circumstances</i>
Սովորող, ուսանող	141.8	136.8	3.3	1.2	0.0	0.3	0.1	<i>Full-time students, pupils</i>
Հիվանդություն, հաշմանդամություն	123.5	2.0	5.6	9.4	20.8	47.4	38.3	<i>Illness, disability</i>
Չունեն աշխատանք գտնելու հույս (հուսազուրկ գործազուրկներ)	111.0	13.7	19.5	19.5	19.5	26.5	12.4	<i>Hopeless to find a job (discouraged unemployed)</i>
Մեկնելու են, գտնվում են արտերկրում	36.0	4.9	9.5	7.2	6.6	5.9	2.0	<i>Going abroad / is abroad</i>
Այլ	170.5	39.9	7.4	9.6	10.4	36.3	66.8	<i>Other</i>
Ընդամենի նկատմամբ, % <i>As share of the total, %</i>								
Ընդամենը	100	100	100	100	100	100	100	Total
Ընտանեկան հանգամանքներ	25.0	11.4	63.0	42.8	26.6	18.7	6.5	<i>Family circumstances</i>
Սովորող, ուսանող	18.3	61.4	2.7	1.5	0.0	0.2	0.1	<i>Full-time students, pupils</i>
Հիվանդություն, հաշմանդամություն	15.9	0.9	4.6	11.4	26.7	33.1	30.0	<i>Illness, disability</i>
Չունեն աշխատանք գտնելու հույս (հուսազուրկ գործազուրկներ)	14.3	6.1	15.9	23.8	25.0	18.5	9.7	<i>Hopeless to find a job (discouraged unemployed)</i>
Մեկնելու են, գտնվում են արտերկրում	4.6	2.2	7.7	8.8	8.4	4.1	1.5	<i>Going abroad / is abroad</i>
Այլ	22.0	17.9	6.0	11.7	13.4	25.4	52.3	<i>Other</i>

**3.17. Տնտեսապես ոչ ակտիվ բնակչության կազմն ըստ աշխատանք
չփնտրելու պատճառների**
Economically Inactive Population by Category of Inactivity and Reasons of not Seeking Job

2016թ.						
	Ընդամենը <i>Total</i>	Սովորող, ուսանող <i>Full-time students, pupils</i>	Տնային տնտեսությունը վարող <i>Housekeeper</i>	Կենսաթոշակառու, հաշմանդամ <i>Pensioner, disabled</i>	Աշխատանք չունեցող այլ անձինք <i>Other jobless persons</i>	
1000 մարդ <i>persons</i>						
Ընդամենը	774.4	141.0	259.1	176.3	198.0	Total
Ընտանեկան հանգամանքներ	201.9	0.7	187.6	6.6	7.0	<i>Family circumstances</i>
Սովորող, ուսանող	143.6	138.4	1.5	0.0	3.7	<i>Full-time students, pupils</i>
Հիվանդություն, հաշմանդամություն	130.3	0.0	18.1	85.6	26.6	<i>Illness, disability</i>
Չունեն աշխատանք գտնելու հույս (հուսազուրկ գործազուրկներ)	103.5	1.0	25.0	12.7	64.7	<i>Hopeless to find a job (discouraged unemployed)</i>
Մեկնելու են, գտնվում են արտերկրում	30.2	0.0	3.5	0.7	26.0	<i>Going abroad / is abroad</i>
Այլ	164.9	1.0	23.3	70.6	70.0	<i>Other</i>
Ընդամենի նկատմամբ, % <i>As share of the total, %</i>						
Ընդամենը	100	100	100	100	100	Total
Ընտանեկան հանգամանքներ	26.1	0.5	72.4	3.8	3.6	<i>Family circumstances</i>
Սովորող, ուսանող	18.5	98.1	0.6	0.0	1.9	<i>Full-time students, pupils</i>
Հիվանդություն, հաշմանդամություն	16.8	0.0	7.0	48.6	13.4	<i>Illness, disability</i>
Չունեն աշխատանք գտնելու հույս (հուսազուրկ գործազուրկներ)	13.4	0.7	9.7	7.2	32.7	<i>Hopeless to find a job (discouraged unemployed)</i>
Մեկնելու են, գտնվում են արտերկրում	3.9	0.0	1.4	0.4	13.1	<i>Going abroad / is abroad</i>
Այլ	21.3	0.7	9.0	40.0	35.3	<i>Other</i>

2017թ.						
	Ընդամենը <i>Total</i>	Սովորող, ուսանող <i>Full-time students, pupils</i>	Տնային տնտեսությունը վարող <i>Housekeeper</i>	Կենսաթոշակառու, հաշմանդամ <i>Pensioner, disabled</i>	Աշխատանք չունեցող այլ անձինք <i>Other jobless persons</i>	

1000 մարդ
persons

<i>Ընդամենը</i>	<i>776.6</i>	<i>138.0</i>	<i>244.9</i>	<i>184.9</i>	<i>208.8</i>	<i>Total</i>
Ընտանեկան հանգամանքներ	193.8	0.4	177.8	6.3	9.4	<i>Family circumstances</i>
Սովորող, ուսանող	141.8	135.7	0.4	0.3	5.4	<i>Full-time students, pupils</i>
Հիվանդություն, հաշմանդամություն	123.5	0.0	13.6	85.5	24.4	<i>Illness, disability</i>
Չունեն աշխատանք գտնելու հույս (հուսազուրկ գործազուրկներ)	111.0	0.5	26.1	15.9	68.6	<i>Hopeless to find a job (discouraged unemployed)</i>
Մեկնելու են, գտնվում են արտերկրում	36.0	0.5	4.0	2.1	29.4	<i>Going abroad / is abroad</i>
Այլ	170.5	0.9	23.0	74.9	71.7	<i>Other</i>

Ընդամենի նկատմամբ, %
As share of the total, %

<i>Ընդամենը</i>	<i>100</i>	<i>100</i>	<i>100</i>	<i>100</i>	<i>100</i>	<i>Total</i>
Ընտանեկան հանգամանքներ	25.0	0.3	72.6	3.4	4.5	<i>Family circumstances</i>
Սովորող, ուսանող	18.3	98.3	0.2	0.2	2.6	<i>Full-time students, pupils</i>
Հիվանդություն, հաշմանդամություն	15.9	0.0	5.6	46.2	11.7	<i>Illness, disability</i>
Չունեն աշխատանք գտնելու հույս (հուսազուրկ գործազուրկներ)	14.3	0.4	10.6	8.6	32.9	<i>Hopeless to find a job (discouraged unemployed)</i>
Մեկնելու են, գտնվում են արտերկրում	4.6	0.4	1.6	1.1	14.1	<i>Going abroad / is abroad</i>
Այլ	22.0	0.7	9.4	40.5	34.3	<i>Other</i>

**3.18. Տնտեսապես ոչ ակտիվ բնակչությունն ըստ աշխատանք
չփնտրելու պատճառների և կրթական մակարդակի**
Economically Inactive Population by Reasons of not Seeking Job and Educational Attainment

	Ընդամենը <i>Total</i>		Բարձրագույն, հետրուհական <i>Tertiary, post-graduate</i>		Միջին մասնագիտական, նախամասնագիտական <i>Secondary specialized, Vocational</i>		Միջնակարգ ընդհանուր <i>General secondary</i>		Հիմնական ընդհանուր, տարրական և ցածր <i>General basic Primary and lower</i>		
	2016	2017	2016	2017	2016	2017	2016	2017	2016	2017	

1000 մարդ
persons

<i>Ընդամենը</i>	<i>774.4</i>	<i>776.6</i>	<i>115.9</i>	<i>128.9</i>	<i>157.1</i>	<i>161.7</i>	<i>393.2</i>	<i>386.0</i>	<i>108.1</i>	<i>100.1</i>	<i>Total</i>
Ընտանեկան հանգամանքներ	201.9	193.8	45.7	44.9	49.2	50.1	97.7	94.5	9.2	4.3	<i>Family circumstances</i>
Սովորող, ուսանող	143.6	141.8	4.5	4.4	1.1	2.0	84.0	76.7	54.0	58.7	<i>Full-time students, pupils</i>
Հիվանդություն, հաշմանդամություն	130.3	123.5	18.5	17.6	32.2	35.3	56.0	52.6	23.6	18.0	<i>Illness, disability</i>
Չունեն աշխատանք գտնելու հույս (հուսազուրկ գործազուրկներ)	103.5	111.0	16.6	19.7	29.6	30.0	52.1	56.1	5.1	5.3	<i>Hopeless to find a job (discouraged unemployed)</i>
Մեկնելու են, գտնվում են արտերկրում	30.2	36.0	4.2	9.1	7.4	6.5	17.9	18.0	0.7	2.4	<i>Going abroad / is abroad</i>
Այլ	164.9	170.5	26.4	33.1	37.6	37.9	85.4	88.2	15.4	11.3	<i>Other</i>

Ընդամենի նկատմամբ, %
As share of the total, %

<i>Ընդամենը</i>	<i>100</i>	<i>100</i>	<i>100</i>	<i>100</i>	<i>100</i>	<i>100</i>	<i>100</i>	<i>100</i>	<i>100</i>	<i>100</i>	<i>Total</i>
Ընտանեկան հանգամանքներ	26.1	25.0	39.5	34.9	31.3	31.0	24.9	24.5	8.5	4.3	<i>Family circumstances</i>
Սովորող, ուսանող	18.5	18.3	3.9	3.4	0.7	1.2	21.4	19.9	49.9	58.7	<i>Full-time students, pupils</i>
Հիվանդություն, հաշմանդամություն	16.8	15.9	15.9	13.7	20.5	21.8	14.2	13.6	21.9	18.0	<i>Illness, disability</i>
Չունեն աշխատանք գտնելու հույս (հուսազուրկ գործազուրկներ)	13.4	14.3	14.3	15.3	18.8	18.6	13.3	14.5	4.8	5.3	<i>Hopeless to find a job (discouraged unemployed)</i>
Մեկնելու են, գտնվում են արտերկրում	3.9	4.6	3.6	7.0	4.7	4.0	4.6	4.7	0.6	2.4	<i>Going abroad / is abroad</i>
Այլ	21.3	22.0	22.8	25.7	23.9	23.4	21.7	22.8	14.3	11.3	<i>Other</i>

**3.19. Տնտեսապես ոչ ակտիվ բնակչությունն ըստ աշխատանք փնտրելու
 հիմնական խոչընդոտների**
Economically Inactive Population by the Main Obstacles to Finding a Job

Ընդամենի նկատմամբ, %
 As share of the total, %

	Ընդամենը <i>Total</i>		Տղամարդ <i>Men</i>		Կին <i>Women</i>		Քաղաք <i>Urban</i>		Գյուղ <i>Rural</i>		
	2016	2017	2016	2017	2016	2017	2016	2017	2016	2017	
Ընդամենը	100	100	100	100	100	100	100	100	100	100	Total
Աշխատատեղերի պակասը / բացակայությունը	50.1	29.0	49.0	24.6	51.8	38.6	41.4	26.3	59.2	37.0	Lack / absence of workplaces
Ցածր աշխատավարձը / եկամուտը	18.7	6.7	25.8	9.8	6.9	0.0	15.0	7.0	22.7	5.6	Low wage/ income
Մասնագիտությանը / որակավորմանը համապատասխան աշխատանքի պակասը, բացակայությունը	8.7	3.8	9.9	2.5	6.8	6.5	13.7	2.3	3.6	8.1	Lack / absence of workplaces matching to profession / qualification
Ոչ բավարար աշխատանքային փորձը	9.8	0.0	5.9	0.0	16.5	0.0	15.8	0.0	3.5	...	Not enough work experience
Աշխատանք գտնելու համար համարվում են շատ երիտասարդ / շատ մեծ	4.5	16.1	2.4	14.5	8.0	19.5	5.8	21.7	3.0	...	Considered too young / too old
Մրցակցությունը շուկայում	Market competition
Օտար լեզվի / տեղեկատվական տեխնոլոգիաներին չտիրապետելը	0.6	1.7	1.3	...	Lack of knowledge in foreign language / information technologies
Աշխատանքը պահանջում էր չափազանց շատ ժամեր	2.0	16.1	...	7.2	5.3	35.4	3.9	21.7	The job required too many hours
Այլ	5.6	28.3	7.1	41.4	3.0	...	4.4	21.1	6.8	49.3	Other

3.20. Հուսազուրկ գործազուրկներն ըստ տարիքային խմբերի
Discouraged Unemployed Persons by Age Groups

	Ընդամենը <i>Total</i>		Տղամարդ <i>Men</i>		Կին <i>Women</i>		Քաղաք <i>Urban</i>		Գյուղ <i>Rural</i>	
	2016	2017	2016	2017	2016	2017	2016	2017	2016	2017
<i>1000 մարդ</i> <i>persons</i>										
Ընդամենը Total	103.5	111.0	30.6	34.6	72.9	76.5	65.2	71.9	38.2	39.1
15-24	15.1	13.7	5.0	3.8	10.1	9.8	4.4	3.7	10.7	9.9
25-34	19.6	19.5	4.3	5.0	15.4	14.5	9.3	8.7	10.3	10.8
35-44	15.9	19.5	3.6	4.2	12.3	15.3	11.4	11.6	4.5	7.9
45-54	18.6	19.5	4.8	4.6	13.8	14.8	13.7	15.0	4.9	4.5
55-64	24.8	26.5	8.1	10.5	16.7	16.0	18.7	22.3	6.0	4.2
65-75	9.4	12.4	4.8	6.3	4.6	6.0	7.7	10.6	1.8	1.7
<i>Ընդամենի նկատմամբ, %</i> <i>As share of the total, %</i>										
15-24	100	100	100	100	100	100	100	100	100	100
25-34	14.6	12.3	16.4	11.1	13.8	12.8	6.8	5.2	27.9	25.4
35-44	19.0	17.6	13.9	14.5	21.1	19.0	14.2	12.1	27.0	27.7
45-54	15.4	17.6	11.8	12.2	16.9	20.0	17.4	16.1	11.9	20.2
55-64	18.0	17.5	15.6	13.4	19.0	19.4	21.0	20.8	12.8	11.5
65-75	24.0	23.9	26.6	30.4	22.9	20.9	28.7	31.0	15.8	10.8

3.21. Հուսազուրկ գործազուրկներն ըստ աշխատանք չփնտրելու պատճառների
Discouraged Unemployed Persons by Reasons of not Seeking Job

	Ընդամենը <i>Total</i>		Տղամարդ <i>Men</i>		Կին <i>Women</i>		Քաղաք <i>Urban</i>		Գյուղ <i>Rural</i>		
	2016	2017	2016	2017	2016	2017	2016	2017	2016	2017	
<i>1000 մարդ</i> <i>persons</i>											
Ընդամենը	103.5	111.0	30.6	34.6	72.9	76.5	65.2	71.9	38.2	39.1	Total
Չկա մասնագիտությանը համապատասխան աշխատանք	6.4	5.0	0.6	1.0	5.8	4.0	3.9	3.1	2.5	1.9	<i>Lack of jobs matching to profession</i>
Չունեն մասնագիտական հմտություններ / փորձ	5.6	1.7	1.0	0.6	4.6	1.2	3.2	1.2	2.4	0.6	<i>Lack of skill / experience</i>
Աշխատանք գտնելու համար համարվում են շատ երիտասարդ / շատ մեծ	5.5	8.9	1.9	3.3	3.6	5.6	4.5	6.9	1.0	2.0	<i>Considered too young / too old</i>
Տարածքում աշխատանք չկա	38.7	49.3	12.2	13.8	26.4	35.5	18.3	25.5	20.4	23.7	<i>Lack of jobs in the area</i>
Չունեն հարմար աշխատանք գտնելու հույս	40.2	40.5	12.9	13.3	27.2	27.2	30.6	31.8	9.6	8.7	<i>Failure to find a suitable job</i>
Չգիտեն որտեղ կամ ինչպես փնտրել աշխատանք	7.2	5.6	1.9	2.6	5.3	3.0	4.7	3.5	2.4	2.1	<i>Don't know how and where to find a job</i>
<i>Ընդամենի նկատմամբ, %</i> <i>As share of the total, %</i>											
Ընդամենը	100	100	100	100	100	100	100	100	100	100	Total
Չկա մասնագիտությանը համապատասխան աշխատանք	6.2	4.5	2.1	2.9	7.9	5.2	6.0	4.3	6.5	4.9	<i>Lack of jobs matching to profession</i>
Չունեն մասնագիտական հմտություններ / փորձ	5.4	1.5	3.1	1.6	6.3	1.5	4.9	1.6	6.3	1.4	<i>Lack of skill / experience</i>
Աշխատանք գտնելու համար համարվում են շատ երիտասարդ / շատ մեծ	5.3	8.0	6.3	9.5	4.9	7.4	7.0	9.6	2.5	5.2	<i>Considered too young / too old</i>
Տարածքում աշխատանք չկա	37.4	44.4	40.0	39.9	36.3	46.4	28.0	35.5	53.3	60.7	<i>Lack of jobs in the area</i>
Չունեն հարմար աշխատանք գտնելու հույս	38.8	36.5	42.3	38.5	37.4	35.6	46.9	44.2	25.1	22.3	<i>Failure to find a suitable job</i>
Չգիտեն որտեղ կամ ինչպես փնտրել աշխատանք	6.9	5.0	6.1	7.6	7.2	3.9	7.3	4.8	6.3	5.5	<i>Don't know how and where to find a job</i>

**3.22. Հուսազուրկ գործազուրկներն ըստ աշխատանք չփնտրելու պատճառների
և կրթական մակարդակի**
Discouraged Unemployed Persons by Reasons of not Seeking Job and Educational Attainment

	Ընդամենը <i>Total</i>		Բարձրագույն, հետբուհական <i>Tertiary, post-graduate</i>		Միջին մասնագիտական, նախամասնագիտական <i>Secondary specialized, Vocational</i>		Միջնակարգ ընդհանուր <i>General secondary</i>		Հիմնական ընդհանուր, տարրական և ցածր <i>General basic Primary and lower</i>		
	2016	2017	2016	2017	2016	2017	2016	2017	2016	2017	

1000 մարդ
persons

<i>Ընդամենը</i>	<i>103.5</i>	<i>111.0</i>	<i>16.6</i>	<i>19.7</i>	<i>29.6</i>	<i>30.0</i>	<i>52.1</i>	<i>56.1</i>	<i>5.1</i>	<i>5.3</i>	<i>Total</i>
Չկա մասնագիտությանը համապատասխան աշխատանք	6.4	5.0	2.6	2.8	3.7	2.2	0.0	0.0	0.0	0.0	Lack of jobs matching to profession
Չունեն մասնագիտական հմտություններ / փորձ	5.6	1.7	0.2	0.2	0.7	0.2	4.2	1.3	0.5	0.0	Lack of skill / experience
Աշխատանք գտնելու համար համարվում են շատ երիտասարդ / շատ մեծ	5.5	8.9	2.2	2.0	1.6	3.0	1.6	3.7	0.1	0.3	Considered too young / too old
Տարածքում աշխատանք չկա	38.7	49.3	2.3	4.7	9.4	11.8	24.0	29.9	2.9	2.9	Lack of jobs in the area
Չունեն հարմար աշխատանք գտնելու հույս	40.2	40.5	8.4	8.9	11.8	11.7	18.7	17.8	1.3	2.0	Failure to find a suitable job
Չգիտեն որտեղ կամ ինչպես փնտրել աշխատանք	7.2	5.6	0.8	1.1	2.4	1.2	3.6	3.3	0.3	0.0	Don't know how and where to find a job

Ընդամենի նկատմամբ, %
As share of the total, %

<i>Ընդամենը</i>	<i>100</i>	<i>100</i>	<i>100</i>	<i>100</i>	<i>100</i>	<i>100</i>	<i>100</i>	<i>100</i>	<i>100</i>	<i>100</i>	<i>Total</i>
Չկա մասնագիտությանը համապատասխան աշխատանք	6.2	4.5	15.9	14.2	12.6	7.3	0.0	0.0	0.6	0.0	Lack of jobs matching to profession
Չունեն մասնագիտական հմտություններ / փորձ	5.4	1.5	1.1	1.0	2.3	0.6	8.1	2.4	9.2	0.0	Lack of skill / experience
Աշխատանք գտնելու համար համարվում են շատ երիտասարդ / շատ մեծ	5.3	8.0	13.5	9.9	5.5	10.1	3.0	6.5	1.8	5.1	Considered too young / too old
Տարածքում աշխատանք չկա	37.4	44.4	13.9	23.7	31.8	39.2	46.1	53.3	57.2	56.0	Lack of jobs in the area
Չունեն հարմար աշխատանք գտնելու հույս	38.8	36.5	50.8	45.4	39.7	39.0	35.8	31.8	25.5	38.9	Failure to find a suitable job
Չգիտեն որտեղ կամ ինչպես փնտրել աշխատանք	6.9	5.0	4.9	5.7	8.1	3.9	7.0	5.9	5.7	0.0	Don't know how and where to find a job

3.23. Տնտեսապես ոչ ակտիվ բնակչությունն ըստ աշխատանք գտնելու նպատակով այլ բնակավայր տեղափոխվելու պատրաստակամության
Economically Inactive Population's Willingness to Move to Another Place for a Job

	Ընդամենը <i>Total</i>		Տղամարդ <i>Men</i>		Կին <i>Women</i>		Քաղաք <i>Urban</i>		Գյուղ <i>Rural</i>			
	2016	2017	2016	2017	2016	2017	2016	2017	2016	2017		
Ընդամենի նկատմամբ, % <i>As share of the total, %</i>												
<i>Ընդամենը</i>	<i>100</i>	<i>100</i>	<i>100</i>	<i>100</i>	<i>100</i>	<i>100</i>	<i>100</i>	<i>100</i>	<i>100</i>	<i>100</i>	<i>100</i>	<i>Total</i>
Պատրաստ են տեղափոխվել Հայաստանի այլ բնակավայր	1.5	1.6	1.3	1.6	1.6	1.6	1.2	1.3	2.1	2.4		<i>Ready to move another place in Armenia</i>
Պատրաստ են մեկնել արտերկիր	15.7	13.7	19.9	17.9	13.7	11.6	17.2	16.8	12.5	7.1		<i>Ready to move abroad</i>
Պատրաստ են ցանկացած տեղափոխության	8.9	7.5	9.4	8.2	8.7	7.2	9.0	7.3	8.6	8.0		<i>Ready to move to any place</i>
Պատրաստ չեն տեղափոխության	63.6	66.5	56.9	60.0	67.0	69.9	64.3	66.1	62.2	67.4		<i>Do not ready to move</i>
Չեն ցանկանում աշխատել	0.4	0.6	0.6	0.6	0.3	0.6	0.2	0.5	0.9	0.6		<i>Do not want to work</i>
Դժվարացել են պատասխանել	9.8	10.0	12.0	11.8	8.8	9.1	8.1	7.9	13.7	14.6		<i>It is difficult to answer</i>

3.24. Ունեցած կրթության օգտակարության վերաբերյալ տնտեսապես ոչ ակտիվ բնակչության վերաբերմունքը
Attitude of Economically Inactive Population towards the Usefulness of Obtained Education

	Ընդամենը <i>Total</i>		Տղամարդ <i>Men</i>		Կին <i>Women</i>		Քաղաք <i>Urban</i>		Գյուղ <i>Rural</i>		
	2016	2017	2016	2017	2016	2017	2016	2017	2016	2017	
1000 մարդ <i>persons</i>											
Ընդամենը	785.1	790.6	260.1	268.3	525.0	522.3	545.2	538.3	239.9	252.3	Total
Շատ օգտակար է	97.6	90.7	32.7	24.9	64.9	65.8	77.9	76.2	19.6	14.5	<i>Very useful</i>
Համեմետաբար օգտակար է	207.2	158.1	60.3	43.4	146.9	114.7	173.7	129.8	33.5	28.2	<i>Relatively useful</i>
Օգտակար չէ	106.9	73.9	36.5	23.6	70.4	50.2	80.5	57.3	26.4	16.5	<i>Not useful</i>
Չունի մասնագիտական կրթություն	346.3	442.1	122.1	169.9	224.2	272.1	195.1	254.7	151.3	187.3	<i>Do not get professional education</i>
Դժվարացել են պատասխանել	27.1	25.9	8.5	6.4	18.6	19.5	18.0	20.2	9.1	5.7	<i>It is difficult to answer</i>
Ընդամենի նկատմամբ, % <i>As share of the total, %</i>											
Ընդամենը	100	100	100	100	100	100	100	100	100	100	Total
Շատ օգտակար է	12.4	11.5	12.6	9.3	12.4	12.6	14.3	14.2	8.2	5.7	<i>Very useful</i>
Համեմետաբար օգտակար է	26.4	20.0	23.2	16.2	28.0	22.0	31.9	24.1	14.0	11.2	<i>Relatively useful</i>
Օգտակար չէ	13.6	9.3	14.0	8.8	13.4	9.6	14.8	10.7	11.0	6.5	<i>Not useful</i>
Չունի մասնագիտական կրթություն	44.1	55.9	47.0	63.3	42.7	52.1	35.8	47.3	63.1	74.3	<i>Do not get professional education</i>
Դժվարացել են պատասխանել	3.5	3.3	3.3	2.4	3.5	3.7	3.3	3.8	3.8	2.3	<i>It is difficult to answer</i>