

## 4. ԶԲԱՂՎԱԾՈՒԹՅՈՒՆ EMPLOYMENT

Ստորև ներկայացվող տեղեկատվության աղբյուրը տնային տնտեսություններում իրականացված աշխատուժի հետազոտությունն է, որի մեթոդաբանության համառոտ նկարագրությունը ներկայացված է սույն ժողովածուի 6-րդ էջում:

**Զբաղված** համարվել է **15-75 տարեկան անձն**, ով հետազոտվող շաբաթում.

- ունեցել է վարձու կամ ոչ վարձու աշխատանք, անկախ այն հանգամանքից՝ աշխատանքը եղել է մշտական, ժամանակավոր կամ սեզոնային, միանգամյա կամ պատահական, նույնիսկ, եթե այդ աշխատանքը հետազոտվող շաբաթվա ընթացքում կազմել է ընդամենը մեկ ժամ:

**Մեկ ժամ** չափանիշի կիրառման հիմքում ընկած է երկրում առկա զբաղվածության բոլոր տեսակների (մշտական, ժամանակավոր (կարճաժամկետ), պատահական կամ ոչ կանոնավոր) ընդգրկման, աշխատանքային բոլոր ծախսումների և եկամուտների հաշվառման, դիտարկվող ժամանակաշրջանում ընդհանրապես չաշխատած գործազուրկ և տնտեսապես ոչ ակտիվ բնակչությանը տարանջատելու գաղափարը:

- ժամանակավորապես դադարեցրել է աշխատանքը / բացակայել է աշխատանքից՝ տարբեր պատճառներով.

- զբաղված է եղել տնային կամ գյուղացիական տնտեսությունում, իսկ արտադրված արտադրանքը նախատեսված է եղել լրիվ կամ մասնակի իրացման, կամ սեփական վերջնական սպառման համար, եթե արտադրված արտադրանքը նշանակալի մասնաբաժին է ունեցել տնային տնտեսության սպառման մեջ:

Զբաղվածների թվաքանակի մեջ ներառվում են նաև **զինված ուժերում զբաղվածները, բացառությամբ պարտադիր ժամկետային զինծառայողների:**

Զբաղվածության ցուցանիշի **քաղաք / գյուղ խմբավորումը** բնորոշում է զբաղվածների սովորաբար բնակության, այլ ոչ թե աշխատանքային գործունեության իրականացման վայրը, որոնք կարող են համընկնել կամ տարբերվել:

Զբաղվածներն ըստ զբաղվածության կարգավիճակի դասակարգվում են վարձու և ոչ վարձու աշխատողների՝ համաձայն Զբաղվածության կարգավիճակի միջազգային դասակարգչի (**ICSE - 93**):

**Վարձու աշխատողն** անձն է, ով աշխատում է գործատուի հետ կնքած պայմանագրի, աշխատանքի ընդունվելու հրամանի կամ բանավոր համաձայնության հիման վրա և ստանում է դրամական և (կամ) բնափրային փոխհատուցում՝ աշխատավարձի տեսքով:

**Ոչ վարձու աշխատողն** անձն է, ով իրեն ինքնուրույնաբար է ապահովում եկամտաբեր տնտեսական գործունեությամբ և զբաղված է սեփական գործում (բիզնեսում), կայացնում է արտադրական որոշումներ կամ լիազորում է այլ անձի (անձանց), գործունեությունն իրականացնում է վարձու աշխատողների ներգրավմամբ կամ առանց վարձու աշխատողների:

Ոչ վարձու աշխատողներն ըստ կարգավիճակի թվարկված են ստորև:

- **Գործատուն** անձն է, ով ինքնուրույն կամ մեկ կամ մի քանի գործընկերների հետ զբաղված է եկամտաբեր գործունեությամբ և այդ նպատակով մշտապես ներգրավում է մեկ կամ ավելի վարձու աշխատողներ:

- **Ինքնազբաղվածն** անձն է, ով ինքնուրույն կամ մեկ կամ մի քանի գործընկերների հետ զբաղված է եկամտաբեր գործունեությամբ՝ առանց աշխատողների ներգրավման, իսկ ներգրավելու դեպքում այն չի կարող կրել մշտական բնույթ (օրինակ, գյուղացիական տնտեսություն վարող անձը

սեզոնային աշխատանքների համար կարող է որոշակի աշխատանքներ կատարելու համար ժամանակավորապես ներգրավել վարձու աշխատուժ):

- **Առանց վարձատրության աշխատող ընտանիքի անդամն** անձն է, ով աշխատում է ընտանիքի կամ SS անդամին (ազգականին, բարեկամին) պատկանող ընտանեկան կազմակերպությունում (տնտեսությունում) օժանդակելու, օգնելու նպատակով և չի ստանում դրամական և (կամ) բնաիրային փոխհատուցում:

- **Արտադրական, սպառողական կոոպերատիվի անդամն** անձն է, ով կոոպերատիվի ակտիվ (աշխատող) անդամ է, մյուս անդամների հետ հավասար իրավունքներով մասնակցում է արտադրության կազմակերպմանը, արտադրանքի իրացմանը, կազմակերպության եկամուտների բաշխման հետ կապված հարցերի լուծմանը:

**Զբաղվածություն չի համարվում** տնտեսական գործունեություն չդիտվող (օրինակ՝ մուրացկանություն, գողություն) և եկամուտ ստանալու նպատակ չհետապնդող կամավոր աշխատանքը՝ այլ տնային տնտեսությունների կամ կազմակերպությունների համար կատարվող չվարձատրվող աշխատանքը, սեփական տան, բնակարանի մասնակի շինարարությունը կամ վերանորոգումը, տնային աշխատանքը:

**Զբաղվածության մակարդակը** զբաղվածների թվաքանակի մասնաբաժինն է աշխատանքային ռեսուրսներում:

*Զբաղվածության մեջ ներառվող ոչ ֆորմալ / հատվածի զբաղվածության ցուցանիշներն առանձին ենթաբաժնով ներկայացված են սույն ժողովածուի 4.3 ենթաբաժնում:*

The source of information on employed population presented in this section is Labour Force Survey (LFS) carried out in households. The summary description of survey methodology is presented on the page 6 of this handbook.

**An employed person** was someone at **aged 15-75**, who within the the reference week:

- had been wage-earner (employee) and non wage-earner within the reference week, regardless of whether the job was permanent, temporary or seasonal, one-off or casual, even if that job included an hour in total.

*The application of **one hour criterion** is based on idea to cover all kinds of employment (permanent, temporary (short-time), occasional or non-regular) available in the country, register all labour expenditures and incomes, separate unemployed persons and economically inactive part of population as a never worked group.*

- was temporarily absent from work for various reasons;
- was engaged in household or farm while the production was intended for full or partial sale or exclusively for own final use, provided that the production had a significant share in household consumption.

Data on employed population are included also **armed forces, besides of conscripts on mandatory military service.**

**The urban / rural grouping** of the employment defines the place of usual residence, rather than the place of employment, which might be or might not be the same.

Employed persons by their status in employment are distinguished to employees or non-employees based on the International Classification on Status in Employment (**ICSE - 93**).

**Employee** is a person who works on a contract based term or by employer's order or in according to the written or oral agreement and receives (gets) the payment in cash and (or) in kind as a wage/salary.

**Non-employee** is a person who on his/her own engaged in profitable economic activity and employed in his/her own business, takes decisions concerning production or authorize other person(s), implements activity with or without involving employees.

By their status, non-employed are classified by the following groups :

- **Employer** is a person, who working on own account or with one or more partners and, in this capacity, on a continuous basis have engaged one or more employees to work for them in their business.
- **Own-account worker** is a person, who working on own account or with one or more partners and has not engaged on a continuous basis any employees or even if employees are involved in, it hasn't regular character (for example – farmer can temporary involve hired worker for certain work).
- **Unpaid (contributing) family worker** is a person, who works free of charge in the organization (farm), which belongs to a family member or relative, with the aim to support and help and doesn't receive any compensation in cash and (or) in kind.
- **Member of producers'/consumers' cooperative** is a person who is an active (working) member of a cooperative, has equal rights to participate in the organization of production, sales of the product, distribution of cooperative's income.

**Employment does not include** unpaid work for other households or organizations (voluntary employment) and some activities outside the general production boundary, such as begging and stealing, partial repair of own house or apartment, housework.

**Employment to population ratio / Employment rate** is the share of employed population in the total number of labour resources / working age population.

*Indicators on the informal / sector employment included in the employment are presented in subsection 4.3 of this handbook.*

**4.1. ՀԻՄՆԱԿԱՆ ԶԲԱՂՎԱԾՈՒԹՅՈՒՆ**  
**PRIMARY (MAIN) EMPLOYMENT**

**4.1.1. Զբաղվածներն<sup>1,2</sup> ըստ եռամսյակների**  
**Employed<sup>1,2</sup> Persons by Quarters**

1000 մարդ  
persons

		I եռամսյակ quarter	II եռամսյակ quarter	III եռամսյակ quarter	IV եռամսյակ quarter	Միջին տարեկան Average annual	
2008	<b>Ընդամենը</b>	<b>1 181.3</b>	<b>1 184.0</b>	<b>1 239.2</b>	<b>1 119.9</b>	<b>1 183.1</b>	<b>Total</b>
	տղամարդ	663.6	627.7	670.5	611.7	644.8	Men
	կին	517.7	556.3	568.7	508.2	538.3	Women
	քաղաք	636.7	634.6	668.2	617.0	639.1	Urban
	գյուղ	544.6	549.3	571.0	502.9	543.9	Rural
2009	<b>Ընդամենը</b>	<b>1 124.9</b>	<b>1 113.4</b>	<b>1 149.0</b>	<b>1 222.7</b>	<b>1 152.8</b>	<b>Total</b>
	տղամարդ	608.3	593.7	605.9	660.5	617.3	Men
	կին	516.6	519.8	543.1	562.2	535.5	Women
	քաղաք	588.5	605.9	610.3	636.5	610.3	Urban
	գյուղ	536.4	507.6	538.7	586.3	542.6	Rural
2010	<b>Ընդամենը</b>	<b>1 143.6</b>	<b>1 225.2</b>	<b>1 240.0</b>	<b>1 214.7</b>	<b>1 185.2</b>	<b>Total</b>
	տղամարդ	619.4	629.9	684.5	674.3	644.8	Men
	կին	524.3	595.2	555.4	540.4	540.4	Women
	քաղաք	531.9	566.6	661.1	642.7	627.7	Urban
	գյուղ	611.7	658.5	578.9	572.0	557.5	Rural
2011	<b>Ընդամենը</b>	<b>1 154.2</b>	<b>1 205.3</b>	<b>1 222.8</b>	<b>1 116.9</b>	<b>1 175.1</b>	<b>Total</b>
	տղամարդ	605.3	623.0	623.9	591.1	610.9	Men
	կին	549.0	582.3	598.9	525.8	564.2	Women
	քաղաք	635.1	611.8	655.6	624.7	631.8	Urban
	գյուղ	519.1	593.5	567.2	492.2	543.3	Rural
2012	<b>Ընդամենը</b>	<b>1 138.5</b>	<b>1 166.5</b>	<b>1 194.2</b>	<b>1 192.1</b>	<b>1 172.8</b>	<b>Total</b>
	տղամարդ	581.1	605.1	624.5	609.5	605.0	Men
	կին	557.4	561.4	569.7	582.6	567.8	Women
	քաղաք	608.8	607.2	654.0	638.7	627.4	Urban
	գյուղ	529.7	559.2	540.2	553.4	545.4	Rural
2013	<b>Ընդամենը</b>	<b>1 129.4</b>	<b>1 179.8</b>	<b>1 182.7</b>	<b>1 164.9</b>	<b>1 163.8</b>	<b>Total</b>
	տղամարդ	570.1	636.8	608.3	616.5	607.5	Men
	կին	559.3	542.9	574.4	548.4	556.3	Women
	քաղաք	608.1	634.6	616.5	632.8	623.0	Urban
	գյուղ	521.3	545.2	566.2	532.1	540.8	Rural

<sup>1</sup> 2008-2013թթ. տվյալների աղբյուրը SSԿԱՀ-ն է, իսկ 2014. -2017թթ. -ինը՝ ԱՀ-ն (տե՛ս 11-րդ էջի առաջին պարբերությունը):  
Source of information for 2008-2013 is HH ILCS and for 2014-2017 data is LFS (see phirst paragraph on page 11).

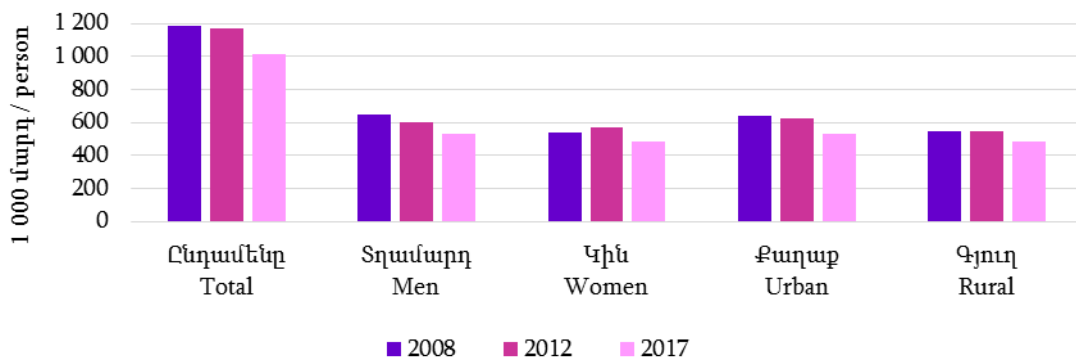
<sup>2</sup> Տե՛ս նաև սույն ժողովածուի «1. Աշխատանքային ռեսուրսներ» բաժինը:  
See also Section “1. Labour Resources / Working age population” of this handbook.

շարունակություն  
continuation

1000 մարդ  
persons

		I եռամսյակ quarter	II եռամսյակ quarter	III եռամսյակ quarter	IV եռամսյակ quarter	Միջին տարեկան Average annual	
2014	<b>Ընդամենը</b>	<b>1 176.9</b>	<b>1 182.9</b>	<b>1 153.0</b>	<b>1 111.7</b>	<b>1 133.5</b>	<b>Total</b>
	տղամարդ	607.0	619.4	594.4	583.2	589.4	Men
	կին	569.9	563.4	558.6	528.5	544.1	Women
	քաղաք	629.7	627.8	655.7	626.9	623.6	Urban
	գյուղ	547.2	555.1	497.3	484.8	509.9	Rural
2015	<b>Ընդամենը</b>	<b>1 099.2</b>	<b>1 083.5</b>	<b>1 108.4</b>	<b>1 046.8</b>	<b>1 072.6</b>	<b>Total</b>
	տղամարդ	589.5	566.6	567.1	549.7	562.3	Men
	կին	509.7	516.9	541.3	497.0	510.4	Women
	քաղաք	570.7	576.1	562.3	547.5	559.3	Urban
	գյուղ	528.5	507.5	546.1	499.3	513.4	Rural
2016	<b>Ընդամենը</b>	<b>1 000.7</b>	<b>1 004.9</b>	<b>1 010.4</b>	<b>1 009.1</b>	<b>1 006.2</b>	<b>Total</b>
	տղամարդ	518.8	547.6	517.7	530.1	528.2	Men
	կին	481.9	457.3	492.6	479.0	478.0	Women
	քաղաք	516.6	510.3	514.8	544.4	520.9	Urban
	գյուղ	484.1	494.6	495.6	464.8	485.3	Rural
2017	<b>Ընդամենը</b>	<b>974.5</b>	<b>1041.5</b>	<b>1033.4</b>	<b>1001.5</b>	<b>1011.7</b>	<b>Total</b>
	տղամարդ	508.6	547.2	527.1	536.2	529.8	Men
	կին	465.9	494.3	506.3	465.3	481.9	Women
	քաղաք	501.1	529.7	540.8	554.7	530.7	Urban
	գյուղ	473.4	511.9	492.6	446.8	481.0	Rural

Զբաղվածության փոփոխությունը  
Changes of Employment



4.1.2. Զբաղվածներն ըստ տնտեսական գործունեության տեսակների<sup>1</sup>  
Employed Persons by Types of Economic Activity

ՏԳՏԴ (խմբ.2) NACE (rev.2)		Ընդամենը <i>Total</i>		Տղամարդ <i>Men</i>		Կին <i>Women</i>		
		2016	2017	2016	2017	2016	2017	
1000 մարդ <i>persons</i>								
<b>A-U</b>	<b>Ընդամենը</b>	<b>1 006.2</b>	<b>1011.7</b>	<b>528.2</b>	<b>529.8</b>	<b>478.0</b>	<b>481.9</b>	<b>Total</b>
A	Գյուղատնտեսություն, անտառային տնտեսություն և ձկնորսություն	338.1	317.1	161.7	149.3	176.3	167.8	<i>Agriculture, forestry and fishing</i>
B	Հանքագործական արդյունաբերություն և բացահանքերի շահագործում	8.8	9.2	8.0	8.4	0.7	0.8	<i>Mining and quarrying</i>
C	Մշակող արդյունաբերություն	83.2	92.4	52.6	57.8	30.6	34.6	<i>Manufacturing</i>
D	Էլեկտրականության, գազի, գոլորշու և լավորակ օդի մատակարարում	24.2	25.8	19.9	20.5	4.3	5.3	<i>Electricity, gas, steam and air conditioning supply</i>
E	Զրամատակարարում, կոյուղի, թափոնների կառավարում և վերամշակում	5.2	5.5	4.3	4.1	0.9	1.4	<i>Water supply; sewerage, waste management and remediation activities</i>
F	Շինարարություն	37.5	36.1	36.0	35.4	1.4	0.7	<i>Construction</i>
G	Մեծածախ և մանրածախ առևտուր, ավտոմեքենաների և մոտոցիկլների նորոգում	115.7	112.5	66.1	60.7	49.6	51.9	<i>Wholesale and retail trade; repair of motor vehicles and motorcycles</i>
H	Փոխադրումներ և պահեստային տնտեսություն	32.8	39.1	26.5	32.1	6.3	6.9	<i>Transportation and storage</i>
I	Կացության և հանրային սննդի կազմակերպում	23.4	23.6	10.5	11.7	12.9	11.9	<i>Accommodation and food service activities</i>
J	Տեղեկատվություն և կապ	19.2	19.2	12.9	11.2	6.2	8.0	<i>Information and communication</i>
K	Ֆինանսական և ապահովագրական գործունեություն	13.3	15.5	6.0	6.9	7.3	8.6	<i>Financial and insurance activities</i>
L	Անշարժ գույքի հետ կապված գործունեություն	1.7	3.2	1.5	1.6	0.3	1.6	<i>Real estate activities</i>
M	Մասնագիտական, գիտական և տեխնիկական գործունեություն	12.9	16.2	4.4	7.9	8.5	8.3	<i>Professional, scientific and technical activities</i>
N	Վարչարարական և օժանդակ գործունեություն	6.4	4.0	4.1	2.6	2.3	1.3	<i>Administrative and support service activities</i>
O	Պետական կառավարում և պաշտպանություն, պարտադիր սոցիալական ապահովություն	86.5	89.2	63.8	67.5	22.7	21.8	<i>Public administration and defence; compulsory social security</i>
P	Կրթություն	107.7	108.9	22.4	23.6	85.3	85.4	<i>Education</i>
Q	Առողջապահություն և բնակչության սոցիալական սպասարկում	48.3	47.3	8.0	8.6	40.3	38.6	<i>Human health and social work activities</i>
R	Մշակույթ, զվարճություններ և հանգիստ	16.9	17.9	7.3	7.5	9.6	10.5	<i>Arts, entertainment and recreation</i>
S	Սպասարկման այլ ծառայություններ	18.6	21.3	9.7	9.0	8.9	12.3	<i>Other service activities</i>
T	ՏՏ գործունեություն, որպես գործատու	4.5	5.1	1.3	1.8	3.3	3.3	<i>Activities of households as employers</i>
U	Օտարերկրյա կազմակերպությունների գործունեություն	1.5	2.4	1.1	1.5	0.4	0.9	<i>Activities of extraterritorial organisations</i>

<sup>1</sup> Այստեղ և հետայսու՝ դասակարգման հիմքը՝ Տնտեսական գործունեության տեսակների Հայաստանի դասակարգիչ (խմբ. 2):  
*Here and hereafter – classification based on the national version of Classification of Types of Economic Activity (NACE rev. 2).*

շարունակություն

ՏԳՏԴ (խմբ. 2) NACE (rev.2)	Ընդամենը Total		Տղամարդ Men		Կին Women		
	2016	2017	2016	2017	2016	2017	

Ընդամենի նկատմամբ, %  
As share of the total, %

A - U	Ընդամենը	100	100	100	100	100	100	Total
A	Գյուղատնտեսություն, անտառային տնտեսություն և ձկնորսություն	33.6	31.3	30.6	28.2	36.9	34.8	Agriculture, forestry and fishing
B	Հանքագործական արդյունաբերություն և բացահանքերի շահագործում	0.9	0.9	1.5	1.6	0.2	0.2	Mining and quarrying
C	Մշակող արդյունաբերություն <sup>1</sup>	8.3	9.1	10.0	10.9	6.4	7.2	Manufacturing <sup>1</sup>
D	Էլեկտրականության, գազի, գուլորշու և լավորակ օդի մատակարարում	2.4	2.5	3.8	3.9	0.9	1.1	Electricity, gas, steam and air conditioning supply
E	Ջրամատակարարում, կոյուղի, թափոնների կառավարում և վերամշակում	0.5	0.5	0.8	0.8	0.2	0.3	Water supply; sewerage, waste management and remediation activities
F	Շինարարություն	3.7	3.6	6.8	6.7	0.3	0.2	Construction
G	Մեծածախ և մանրածախ առևտուր, ավտոմեքենաների և մոտոցիկլների նորոգում	11.5	11.1	12.5	11.5	10.4	10.8	Wholesale and retail trade; repair of motor vehicles and motorcycles
H	Փոխադրումներ և պահեստային տնտեսություն	3.3	3.9	5.0	6.1	1.3	1.4	Transportation and storage
I	Կացության և հանրային սննդի կազմակերպում	2.3	2.3	2.0	2.2	2.7	2.5	Accommodation and food service activities
J	Տեղեկատվություն և կապ	1.9	1.9	2.4	2.1	1.3	1.7	Information and communication
K	Ֆինանսական և ապահովագրական գործունեություն	1.3	1.5	1.1	1.3	1.5	1.8	Financial and insurance activities
L	Անշարժ գույքի հետ կապված գործունեություն	0.2	0.3	0.3	0.3	0.1	0.3	Real estate activities
M	Մասնագիտական, գիտական և տեխնիկական գործունեություն	1.3	1.6	0.8	1.5	1.8	1.7	Professional, scientific and technical activities
N	Վարչարարական և օժանդակ գործունեություն	0.6	0.4	0.8	0.5	0.5	0.3	Administrative and support service activities
O	Պետական կառավարում և պաշտպանություն, պարտադիր սոցիալական ապահովություն	8.6	8.8	12.1	12.7	4.7	4.5	Public administration and defence; compulsory social security
P	Կրթություն	10.7	10.8	4.2	4.4	17.9	17.7	Education
Q	Առողջապահություն և բնակչության սոցիալական սպասարկում	4.8	4.7	1.5	1.6	8.4	8.0	Human health and social work activities
R	Մշակույթ, զվարճություններ և հանգիստ	1.7	1.8	1.4	1.4	2.0	2.2	Arts, entertainment and recreation
S	Սպասարկման այլ ծառայություններ	1.8	2.1	1.8	1.7	1.9	2.6	Other service activities
T	ՏՏ գործունեություն, որպես գործատու	0.5	0.5	0.2	0.3	0.7	0.7	Activities of households as employers
U	Օտարերկրյա կազմակերպությունների գործունեություն	0.1	0.2	0.2	0.3	0.1	0.2	Activities of extraterritorial organisations

<sup>1</sup> Այս ցուցանիշը նույնական է ԿԶՆ 9.2.2 ցուցանիշի հետ՝ [https://www.armstat.am/am/?nid=699&ind\\_id=9.2.2](https://www.armstat.am/am/?nid=699&ind_id=9.2.2):  
This indicator is similar with the SDG 9.2.2 indicator: [https://www.armstat.am/en/?nid=699&ind\\_id=9.2.2](https://www.armstat.am/en/?nid=699&ind_id=9.2.2).

շարունակություն

ՏԳՏԴ (խմբ.2) NACE (rev.2)		Ընդամենը <i>Total</i>		Քաղաք <i>Urban</i>		Գյուղ <i>Rural</i>		
		2016	2017	2016	2017	2016	2017	
1000 մարդ <i>persons</i>								
<b>A-U</b>	<b>Ընդամենը</b>	<b>1 006.2</b>	<b>1 011.7</b>	<b>520.9</b>	<b>530.7</b>	<b>485.3</b>	<b>481.0</b>	<b>Total</b>
A	Գյուղատնտեսություն, անտառային տնտեսություն և ձկնորսություն	338.1	317.1	20.3	18.4	317.8	298.8	<i>Agriculture, forestry and fishing</i>
B	Հանքագործական արդյունաբերություն և բացահանքերի շահագործում	8.8	9.2	7.7	7.3	1.1	1.9	<i>Mining and quarrying</i>
C	Մշակող արդյունաբերություն	83.2	92.4	62.4	70.2	20.8	22.2	<i>Manufacturing<sup>1</sup></i>
D	Էլեկտրականության, գազի, գոլորշու և լավորակ օդի մատակարարում	24.2	25.8	17.6	20.4	6.6	5.4	<i>Electricity, gas, steam and air conditioning supply</i>
E	Ջրամատակարարում, կոյուղի, թափոնների կառավարում և վերանշակում	5.2	5.5	2.8	3.4	2.4	2.1	<i>Water supply; sewerage, waste management and remediation activities</i>
F	Շինարարություն	37.5	36.1	26.3	23.0	11.2	13.1	<i>Construction</i>
G	Մեծածախ և մանրածախ առևտուր, ավտոմեքենաների և մոտոցիկլների նորոգում	115.7	112.5	88.9	84.9	26.8	27.7	<i>Wholesale and retail trade; repair of motor vehicles and motorcycles</i>
H	Փոխադրումներ և պահեստային տնտեսություն	32.8	39.1	23.4	29.1	9.4	10.0	<i>Transportation and storage</i>
I	Կացության և հանրային սննդի կազմակերպում	23.4	23.6	20.4	19.4	3.0	4.2	<i>Accommodation and food service activities</i>
J	Տեղեկատվություն և կապ	19.2	19.2	17.8	17.1	1.3	2.1	<i>Information and communication</i>
K	Ֆինանսական և ապահովագրական գործունեություն	13.3	15.5	11.8	14.3	1.5	1.2	<i>Financial and insurance activities</i>
L	Անշարժ գույքի հետ կապված գործունեություն	1.7	3.2	1.7	3.1	0.0	0.1	<i>Real estate activities</i>
M	Մասնագիտական, գիտական և տեխնիկական գործունեություն	12.9	16.2	11.2	13.8	1.7	2.5	<i>Professional, scientific and technical activities</i>
N	Վարչարարական և օժանդակ գործունեություն	6.4	4.0	4.8	3.8	1.6	0.2	<i>Administrative and support service activities</i>
O	Պետական կառավարում և պաշտպանություն, պարտադիր սոցիալական ապահովություն	86.5	89.2	57.4	57.1	29.1	32.2	<i>Public administration and defence; compulsory social security</i>
P	Կրթություն	107.7	108.9	72.3	70.3	35.5	38.7	<i>Education</i>
Q	Առողջապահություն և բնակչության սոցիալական ապաստարկում	48.3	47.3	38.9	37.2	9.3	10.0	<i>Human health and social work activities</i>
R	Մշակույթ, զվարճություններ և հանգիստ	16.9	17.9	15.3	15.0	1.6	3.0	<i>Arts, entertainment and recreation</i>
S	Մյուս սարկման այլ ծառայություններ	18.6	21.3	15.4	18.3	3.2	3.1	<i>Other service activities</i>
T	ՏՏ գործունեություն, որպես գործատու	4.5	5.1	3.3	2.7	1.2	2.4	<i>Activities of households as employers</i>
U	Օտարերկրյա կազմակերպությունների գործունեություն	1.5	2.4	1.2	2.1	0.3	0.3	<i>Activities of extraterritorial organisations</i>



շարունակություն

ՏԳՏԴ (խմբ. 2) NACE (rev.2)		Ընդամենը Total		Քաղաք Urban		Գյուղ Rural		
		2016	2017	2016	2017	2016	2017	
Ընդամենի նկատմամբ, % As share of the total, %								
A - U	<b>Ընդամենը</b>	<b>100</b>	<b>100</b>	<b>100</b>	<b>100</b>	<b>100</b>	<b>100</b>	<b>Total</b>
A	Գյուղատնտեսություն, անտառային տնտեսություն և ձկնորսություն	33.6	31.3	3.9	3.5	65.5	62.1	Agriculture, forestry and fishing
B	Հանքագործական արդյունաբերություն և բացահանքերի շահագործում	0.9	0.9	1.5	1.4	0.2	0.4	Mining and quarrying
C	Մշակող արդյունաբերություն <sup>1</sup>	8.3	9.1	12.0	13.2	4.3	4.6	Manufacturing <sup>1</sup>
D	Էլեկտրականության, գազի, գուլորշու և լավորակ օդի մատակարարում	2.4	2.5	3.4	3.8	1.4	1.1	Electricity, gas, steam and air conditioning supply
E	Ջրամատակարարում, կոյուղի, թափոնների կառավարում և վերամշակում	0.5	0.5	0.5	0.6	0.5	0.4	Water supply; sewerage, waste management and remediation activities
F	Շինարարություն	3.7	3.6	5.0	4.3	2.3	2.7	Construction
G	Մեծածախ և մանրածախ առևտուր, ավտոմեքենաների և մոտոցիկլների նորոգում	11.5	11.1	17.1	16.0	5.5	5.8	Wholesale and retail trade; repair of motor vehicles and motorcycles
H	Փոխադրումներ և պահեստային տնտեսություն	3.3	3.9	4.5	5.5	1.9	2.1	Transportation and storage
I	Կացության և հանրային սննդի կազմակերպում	2.3	2.3	3.9	3.7	0.6	0.9	Accommodation and food service activities
J	Տեղեկատվություն և կապ	1.9	1.9	3.4	3.2	0.3	0.4	Information and communication
K	Ֆինանսական և ապահովագրական գործունեություն	1.3	1.5	2.3	2.7	0.3	0.2	Financial and insurance activities
L	Անշարժ գույքի հետ կապված գործունեություն	0.2	0.3	0.3	0.6	0.0	0.0	Real estate activities
M	Մասնագիտական, գիտական և տեխնիկական գործունեություն	1.3	1.6	2.2	2.6	0.3	0.5	Professional, scientific and technical activities
N	Վարչարարական և օժանդակ գործունեություն	0.6	0.4	0.9	0.7	0.3	0.0	Administrative and support service activities
O	Պետական կառավարում և պաշտպանություն, պարտադիր սոցիալական ապահովություն	8.6	8.8	11.0	10.8	6.0	6.7	Public administration and defence; compulsory social security
P	Կրթություն	10.7	10.8	13.9	13.2	7.3	8.0	Education
Q	Առողջապահություն և բնակչության սոցիալական սպասարկում	4.8	4.7	7.5	7.0	1.9	2.1	Human health and social work activities
R	Մշակույթ, զվարճություններ և հանգիստ	1.7	1.8	2.9	2.8	0.3	0.6	Arts, entertainment and recreation
S	Սպասարկման այլ ծառայություններ	1.8	2.1	2.9	3.4	0.7	0.6	Other service activities
T	ՏՏ գործունեություն, որպես գործատու	0.5	0.5	0.6	0.5	0.3	0.5	Activities of households as employers
U	Օտարերկրյա կազմակերպությունների գործունեություն	0.1	0.2	0.2	0.4	0.1	0.1	Activities of extraterritorial organisations

<sup>1</sup> Այս ցուցանիշը նույնական է ԿԶՆ 9.2.2 ցուցանիշի հետ՝ [https://www.armstat.am/am/?nid=699&ind\\_id=9.2.2](https://www.armstat.am/am/?nid=699&ind_id=9.2.2):  
This indicator is similar with the SDG 9.2.2 indicator: [https://www.armstat.am/en/?nid=699&ind\\_id=9.2.2](https://www.armstat.am/en/?nid=699&ind_id=9.2.2).

**4.1.3. Չաշխատող զբաղվածներն ըստ աշխատանքը ժամանակավորապես դադարեցնելու պատճառների**  
**Temporarily Jobless Employed by Reasons of Work Interruption**

	Ընդամենը <i>Total</i>		Տղամարդ <i>Men</i>		Կին <i>Women</i>		
	2016	2017	2016	2017	2016	2017	
1000 մարդ <i>persons</i>							
<b>Ընդամենը</b>	<b>57.3</b>	<b>70.3</b>	<b>24.7</b>	<b>30.9</b>	<b>32.6</b>	<b>39.4</b>	<b>Total</b>
Աշխատանքի առանձնահատկություն	20.2	38.4	10.2	19.7	10.1	18.7	<i>Work peculiarity (e.g. shiftwork)</i>
Սեզոնային աշխատանքի ավարտ	17.6	15.3	10.1	7.4	7.5	7.8	<i>End of a seasonal work</i>
Արձակուրդ	10.2	7.3	2.3	0.9	7.8	6.5	<i>Vacation</i>
Հղիության / հետծննդյան արձակուրդ	4.9	3.4	0.0	0.1	4.9	3.4	<i>Pregnancy / parental leave</i>
Հաճախորդի / պատվիրատուի / մատակարարի բացակայություն	1.4	1.7	1.2	1.6	0.3	0.1	<i>Lack of clients / customers/ suppliers</i>
Մինչև 3 տ. երեխայի խնամքի հետ կապված արձակուրդ	1.3	1.9	0.3	0.0	1.0	1.9	<i>Child-care leave (up to 3 years)</i>
Հիվանդություն / վնասվածք / ընտանիքի հիվանդ անդամի խնամք	0.9	0.8	0.2	0.6	0.7	0.2	<i>Illness / injury / care of a family sick member</i>
Հարկադիր պարապուրդ	0.5	1.0	0.2	0.4	0.2	0.6	<i>Temporarily lay-off</i>
Այլ	0.3	0.5	0.2	0.3	0.1	0.2	<i>Other</i>
Ընդամենի նկատմամբ, % <i>As share of the total, %</i>							
<b>Ընդամենը</b>	<b>100</b>	<b>100</b>	<b>100</b>	<b>100</b>	<b>100</b>	<b>100</b>	<b>Total</b>
Աշխատանքի առանձնահատկություն	35.3	54.6	41.3	63.6	30.8	47.5	<i>Work peculiarity (e.g. shiftwork)</i>
Սեզոնային աշխատանքի ավարտ	30.7	21.7	40.8	24.0	23.1	19.9	<i>End of a seasonal work</i>
Արձակուրդ	17.7	10.4	9.4	2.8	24.0	16.4	<i>Vacation</i>
Հղիության / հետծննդյան արձակուրդ	8.6	4.9	0.0	0.2	15.0	8.6	<i>Pregnancy / parental leave</i>
Հաճախորդի / պատվիրատուի / մատակարարի բացակայություն	2.5	2.5	4.7	5.1	0.8	0.4	<i>Lack of clients / customers/ suppliers</i>
Մինչև 3 տ. երեխայի խնամքի հետ կապված արձակուրդ	2.3	2.7	1.0	0.0	3.2	4.8	<i>Child-care leave (up to 3 years)</i>
Հիվանդություն / վնասվածք / ընտանիքի հիվանդ անդամի խնամք	1.6	1.2	0.9	1.9	2.1	0.5	<i>Illness / injury / care of a family sick member</i>
Հարկադիր պարապուրդ	0.8	1.4	1.0	1.3	0.7	1.5	<i>Temporarily lay-off</i>
Այլ	0.4	0.7	0.7	1.0	0.3	0.4	<i>Other</i>

շարունակություն

continuation

	Ընդամենը <i>Total</i>		Քաղաք <i>Urban</i>		Գյուղ <i>Rural</i>		
	2016	2017	2016	2017	2016	2017	

1000 մարդ  
*persons*

<i>Ընդամենը</i>	<i>57.3</i>	<i>70.3</i>	<i>17.7</i>	<i>14.1</i>	<i>39.6</i>	<i>56.2</i>	<i>Total</i>
Աշխատանքի առանձնահատկություն	20.2	38.4	2.8	3.0	17.4	35.4	<i>Work peculiarity (e.g. shiftwork)</i>
Սեզոնային աշխատանքի ավարտ	17.6	15.3	1.8	0.5	15.8	14.8	<i>End of a seasonal work</i>
Արձակուրդ	10.2	7.3	5.7	4.4	4.5	3.0	<i>Vacation</i>
Հղիության / հետծննդյան արձակուրդ	4.9	3.4	4.4	2.7	0.5	0.7	<i>Pregnancy / parental leave</i>
Հաճախորդի / պատվիրատուի / մատակարարի բացակայություն	1.4	1.7	0.7	1.1	0.7	0.6	<i>Lack of clients / customers / suppliers</i>
Մինչև 3 տ. երեխայի խնամքի հետ կապված արձակուրդ	1.3	1.9	1.1	1.4	0.2	0.5	<i>Child-care leave (up to 3 years)</i>
Հիվանդություն / վնասվածք / ընտանիքի հիվանդ անդամի խնամք	0.9	0.8	0.8	0.5	0.2	0.3	<i>Illness / injury / care of a family sick member</i>
Հարկադիր պարապուրդ	0.5	1.0	0.2	0.3	0.2	0.7	<i>Temporarily lay-off</i>
Այլ	0.3	0.5	0.2	0.2	0.1	0.3	<i>Other</i>

Ընդամենի նկատմամբ, %  
*As share of the total, %*

<i>Ընդամենը</i>	<i>100</i>	<i>100</i>	<i>100</i>	<i>100</i>	<i>100</i>	<i>100</i>	<i>Total</i>
Աշխատանքի առանձնահատկություն	35.3	54.6	15.9	21.3	44.0	62.9	<i>Work peculiarity (e.g. shiftwork)</i>
Սեզոնային աշխատանքի ավարտ	30.7	21.7	10.2	3.3	39.9	26.3	<i>End of a seasonal work</i>
Արձակուրդ	17.7	10.4	32.0	30.9	11.4	5.3	<i>Vacation</i>
Հղիության / հետծննդյան արձակուրդ	8.6	4.9	25.0	19.2	1.2	1.3	<i>Pregnancy / parental leave</i>
Հաճախորդի / պատվիրատուի / մատակարարի բացակայություն	2.5	2.5	4.1	8.1	1.8	1.0	<i>Lack of clients / customers / suppliers</i>
Մինչև 3 տ. երեխայի խնամքի հետ կապված արձակուրդ	2.3	2.7	6.1	10.3	0.6	0.8	<i>Child-care leave (up to 3 years)</i>
Հիվանդություն / վնասվածք / ընտանիքի հիվանդ անդամի խնամք	1.6	1.2	4.2	3.8	0.4	0.5	<i>Illness / injury / care of a family sick member</i>
Հարկադիր պարապուրդ	0.8	1.4	1.4	1.9	0.5	1.3	<i>Temporarily lay-off</i>
Այլ	0.4	0.7	0.9	1.2	0.2	0.5	<i>Other</i>

4.1.4. Զբաղվածներն ըստ տնտեսական գործունեության<sup>1</sup> և եռամսյակների  
Employed Persons by Economic Activity<sup>1</sup> and Quarters

1000 մարդ  
persons

ՏԳՏԴ (խմբ. 2) NACE (Rev. 2)		I եռամսյակ quarter	II եռամսյակ quarter	III եռամսյակ quarter	IV եռամսյակ quarter	Միջին տարեկան Average annual
<b>2016</b>						
A - U	<b>Ընդամենը Total</b>	<b>1 000.7</b>	<b>1 004.9</b>	<b>1 010.4</b>	<b>1 009.1</b>	<b>1 006.2</b>
A	Գյուղատնտեսություն Agriculture	337.2	346.7	359.0	309.2	338.1
B - E	Արդյունաբերություն Industry	121.5	122.4	98.7	142.4	121.4
F	Շինարարություն Construction	30.6	42.1	42.2	35.4	37.5
G - N <sup>2</sup>	Շուկայական ծառայություններ Market Services	232.9	229.5	223.1	216.8	225.4
O - U <sup>2</sup>	Ոչ շուկայական ծառայություններ Non-market services	278.4	264.2	287.4	305.3	284.0
Ընդամենի նկատմամբ, % As share of the total, %						
A - U	<b>Ընդամենը Total</b>	<b>100</b>	<b>100</b>	<b>100</b>	<b>100</b>	<b>100</b>
A	Գյուղատնտեսություն Agriculture	33.7	34.5	35.5	30.6	33.6
B - E	Արդյունաբերություն Industry	12.1	12.2	9.8	14.1	12.1
F	Շինարարություն Construction	3.1	4.2	4.2	3.5	3.7
G - N <sup>2</sup>	Շուկայական ծառայություններ <sup>2</sup> Market Services <sup>2</sup>	23.3	22.8	22.1	21.5	22.4
O - U <sup>2</sup>	Ոչ շուկայական ծառայություններ <sup>2</sup> Non-market services <sup>2</sup>	27.8	26.3	28.4	30.3	28.2

<sup>1</sup> Դասակարգման հիմքը՝ Տնտեսական գործունեության տեսակների Հայաստանի դասակարգիչ (խմբ. 2):  
Classification based on the national version of Classification of Types of Economic Activity (NACE rev. 2).

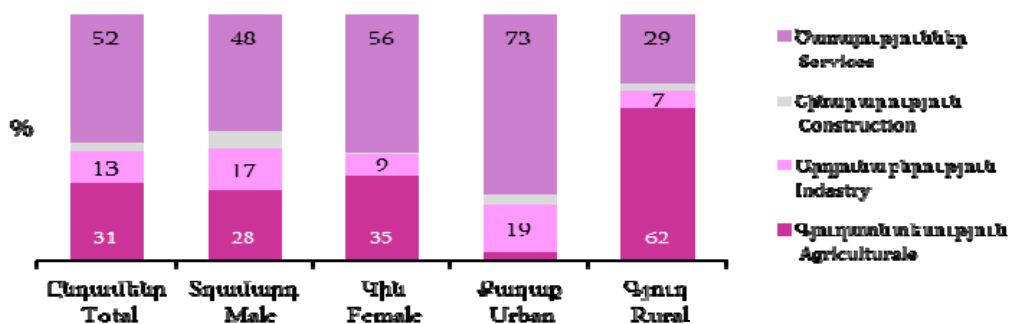
<sup>2</sup> G - N, O - U խմբավորումների բացվածքը տե՛ս Աղյուսակ 4.1.2-ում:  
The structure of groupings of G - N and O - U see in the Table 4.1.2.

շարունակություն  
continuation

1000 մարդ  
persons

ՏՊՏԴ (խմբ. 2) NACE (rev. 2)		I եռամսյակ quarter	II եռամսյակ quarter	III եռամսյակ quarter	IV եռամսյակ quarter	Միջին տարեկան Average annual
<b>2017</b>						
A - U	<b>Ընդամենը Total</b>	<b>974.5</b>	<b>1 041.5</b>	<b>1 033.4</b>	<b>1 001.5</b>	<b>1 011.7</b>
A	Գյուղատնտեսություն Agriculture	322.4	320.3	334.8	298.2	317.1
B - E	Արդյունաբերություն Industry	116.9	136.8	130.8	146.3	132.9
F	Շինարարություն Construction	26.4	31.7	42.6	47.1	37.1
G - N	Շուկայական ծառայություններ Market Services	224.1	240.0	225.5	241.1	232.4
O - U	Ոչ շուկայական ծառայություններ Non-market services	284.7	312.7	299.7	268.8	292.2
Ընդամենի նկատմամբ, % As share of the total, %						
A - U	<b>Ընդամենը Total</b>	<b>100.0</b>	<b>100.0</b>	<b>100.0</b>	<b>100.0</b>	<b>100.0</b>
A	Գյուղատնտեսություն Agriculture	33.1	30.7	32.4	29.8	31.3
B - E	Արդյունաբերություն Industry	12.0	13.1	12.7	14.6	13.1
F	Շինարարություն Construction	2.7	3.0	4.1	4.7	3.7
G - N	Շուկայական ծառայություններ Market Services	23.0	23.0	21.8	24.1	23.0
O - U	Ոչ շուկայական ծառայություններ Non-market services	29.2	30.0	29.0	26.8	28.9

**Զբաղվածներն ըստ տնտեսական գործունեության տեսակների խոշոր խմբավորման, 2017թ.  
Employed by Major Sectors of Types of Economic Activity, 2017**



**4.1.5. Զբաղվածներն ըստ տարիքային խմբերի**  
**Employed Persons by Age Groups**

	Ընդամենը <i>Total</i>		Տղամարդ <i>Men</i>		Կին <i>Women</i>		Քաղաք <i>Urban</i>		Գյուղ <i>Rural</i>	
	2016	2017	2016	2017	2016	2017	2016	2017	2016	2017
<i>1000 մարդ</i> <i>persons</i>										
<b>Ընդամենը</b>										
<b>Total</b>	<b>1 006.2</b>	<b>1 011.7</b>	<b>528.2</b>	<b>529.8</b>	<b>478.0</b>	<b>481.9</b>	<b>520.9</b>	<b>530.7</b>	<b>485.3</b>	<b>481.0</b>
15-24	79.2	74.8	50.8	45.0	28.4	29.9	35.0	38.0	44.2	36.9
25-34	225.2	218.9	137.7	132.6	87.5	86.3	140.7	133.4	84.5	85.5
35-44	202.8	213.6	98.5	107.2	104.3	106.4	113.7	121.3	89.1	92.3
45-54	220.0	215.5	101.8	100.0	118.3	115.4	99.8	100.1	120.3	115.3
55-64	215.8	220.3	105.8	108.9	110.1	111.4	103.9	106.5	111.9	113.7
65-75	63.1	68.7	33.7	36.1	29.4	32.6	27.8	31.4	35.3	37.3
Ընդամենի նկատմամբ, % <i>As share of the total, %</i>										
<b>Ընդամենը</b>										
<b>Total</b>	<b>100</b>	<b>100</b>	<b>100</b>	<b>100</b>	<b>100</b>	<b>100</b>	<b>100</b>	<b>100</b>	<b>100</b>	<b>100</b>
15-24	7.9	7.4	9.6	8.5	5.9	6.2	6.7	7.2	9.1	7.7
25-34	22.4	21.6	26.1	25.0	18.3	17.9	27.0	25.1	17.4	17.8
35-44	20.2	21.1	18.6	20.2	21.8	22.1	21.8	22.9	18.4	19.2
45-54	21.9	21.3	19.3	18.9	24.7	24.0	19.2	18.9	24.8	24.0
55-64	21.5	21.8	20.0	20.5	23.0	23.1	20.0	20.1	23.1	23.6
65-75	6.3	6.8	6.4	6.8	6.2	6.8	5.3	5.9	7.3	7.8

**4.1.6. Զբաղվածներն ըստ տարիքային խմբերի<sup>1</sup>**  
**Employed Persons by Age Groups<sup>1</sup>**

	Ընդամենը <i>Total</i>		Տղամարդ <i>Men</i>		Կին <i>Women</i>		Քաղաք <i>Urban</i>		Գյուղ <i>Rural</i>	
	2016	2017	2016	2017	2016	2017	2016	2017	2016	2017
<i>1000 մարդ</i> <i>persons</i>										
<b>Ընդամենը</b>										
<b>Total</b>	<b>1 006.2</b>	<b>1 011.7</b>	<b>528.2</b>	<b>529.8</b>	<b>478.0</b>	<b>481.9</b>	<b>520.9</b>	<b>530.7</b>	<b>485.3</b>	<b>481.0</b>
15-24	79.2	74.8	50.8	45.0	28.4	29.9	35.0	38.0	44.2	36.9
25-29	111.9	108.1	70.3	65.7	41.6	42.3	71.4	63.8	40.4	44.2
25-49	530.2	535.6	283.3	285.3	246.9	250.4	303.6	305.5	226.6	230.1
50-64	333.7	332.6	160.4	163.5	173.2	169.1	154.5	155.8	179.1	176.7
65-75	63.1	68.7	33.7	36.1	29.4	32.6	27.8	31.4	35.3	37.3
15-64	943.0	943.1	494.5	493.7	448.5	449.3	493.1	499.4	449.9	443.7
Ընդամենի նկատմամբ, % <i>As share of the total, %</i>										
<b>Ընդամենը</b>										
<b>Total</b>	<b>100</b>	<b>100</b>	<b>100</b>	<b>100</b>	<b>100</b>	<b>100</b>	<b>100</b>	<b>100</b>	<b>100</b>	<b>100</b>
15-24	7.9	7.4	9.6	8.5	5.9	6.2	6.7	7.2	9.1	7.7
25-29	11.1	10.7	13.3	12.4	8.7	8.8	13.7	12.0	8.3	9.2
25-49	52.7	52.9	53.6	53.8	51.7	51.9	58.3	57.6	46.7	47.8
50-64	33.2	32.9	30.4	30.9	36.2	35.1	29.7	29.4	36.9	36.7
65-75	6.3	6.8	6.4	6.8	6.2	6.8	5.3	5.9	7.3	7.8
15-64	93.7	93.2	93.6	93.2	93.8	93.2	94.7	94.1	92.7	92.2

<sup>1</sup> Ի տարբերություն ստանդարտ տարիքային խմբերի, ներկայացված խմբավորումներն առավել ցայտուն են արտացոլում զբաղվածության առանձնահատկությունները որոշակի տարիքային խմբերում:  
*Unlike the standard age groups, the groups represented are more prominent in the peculiarities of population employment within the certain age groups.*

**4.1.7. Զբաղվածներն ըստ կրթական մակարդակի**  
**Employed Persons by Educational Attainment**

	Ընդամենը <i>Total</i>		Տղամարդ <i>Men</i>		Կին <i>Women</i>		Քաղաք <i>Urban</i>		Գյուղ <i>Rural</i>		
	2016	2017	2016	2017	2016	2017	2016	2017	2016	2017	
<i>1000 մարդ</i> <i>persons</i>											
<b>Ընդամենը</b>	<b>1 006.2</b>	<b>1 011.7</b>	<b>528.2</b>	<b>529.8</b>	<b>478.0</b>	<b>481.9</b>	<b>520.9</b>	<b>530.7</b>	<b>485.3</b>	<b>481.0</b>	<b>Total</b>
Բարձրագույն, հետբուհական	293.0	299.8	148.4	146.4	144.6	153.4	226.0	230.8	67.0	69.0	<i>Tertiary, post-graduate</i>
Միջին մասնագիտական, նախամասնագիտական (արհեստագործական)	232.4	228.0	114.2	102.4	118.2	125.6	131.7	123.7	100.6	104.3	<i>Secondary specialized, vocational</i>
Միջնակարգ ընդհանուր	424.4	441.0	228.7	253.9	195.8	187.1	151.1	165.1	273.3	275.9	<i>General secondary</i>
Հիմնական ընդհանուր, տարրական և ցածր	56.3	43.0	37.0	27.2	19.4	15.8	12.1	11.2	44.2	31.8	<i>General basic, primary and lower</i>
Ընդամենի նկատմամբ, % <i>As share of the total, %</i>											
<b>Ընդամենը</b>	<b>100</b>	<b>100</b>	<b>100</b>	<b>100</b>	<b>100</b>	<b>100</b>	<b>100</b>	<b>100</b>	<b>100</b>	<b>100</b>	<b>Total</b>
Բարձրագույն, հետբուհական	29.1	29.6	28.1	27.6	30.3	31.8	43.4	43.5	13.8	14.4	<i>Tertiary, post-graduate</i>
Միջին մասնագիտական, նախամասնագիտական (արհեստագործական)	23.1	22.5	21.6	19.3	24.7	26.1	25.3	23.3	20.7	21.7	<i>Secondary specialized, vocational</i>
Միջնակարգ ընդհանուր	42.2	43.6	43.3	47.9	41.0	38.8	29.0	31.1	56.3	57.4	<i>General secondary</i>
Հիմնական ընդհանուր, տարրական և ցածր	5.6	4.2	7.0	5.1	4.0	3.3	2.3	2.1	9.1	6.6	<i>General basic, primary and lower</i>

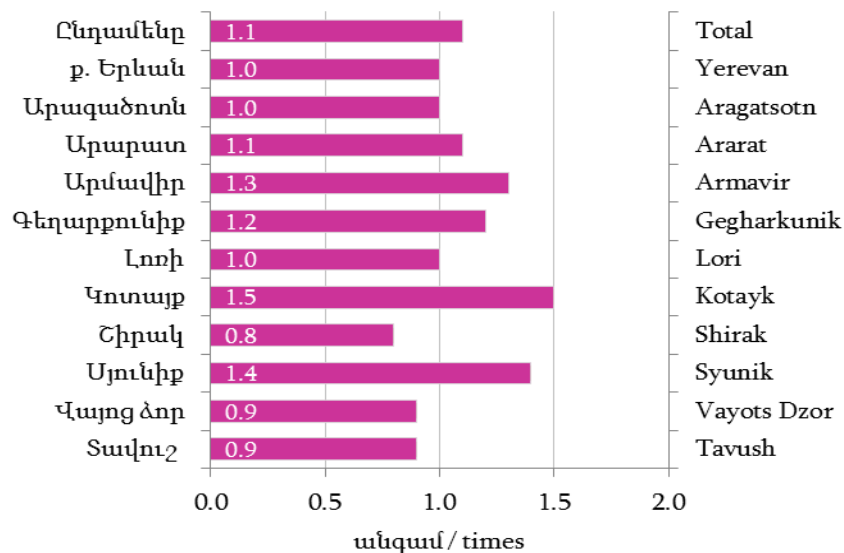
**4.1.8. Զբաղվածներն ըստ ամուսնական վիճակի**  
**Employed Persons by Marital Status**

	Ընդամենը <i>Total</i>		Տղամարդ <i>Men</i>		Կին <i>Women</i>		Քաղաք <i>Urban</i>		Գյուղ <i>Rural</i>		
	2016	2017	2016	2017	2016	2017	2016	2017	2016	2017	
<i>1000 մարդ</i> <i>persons</i>											
<b>Ընդամենը</b>	<b>1 006.2</b>	<b>1 011.7</b>	<b>528.2</b>	<b>529.8</b>	<b>478.0</b>	<b>481.9</b>	<b>520.9</b>	<b>530.7</b>	<b>485.3</b>	<b>481.0</b>	<b>Total</b>
Երբևէ չամուսնացած	181.2	182.1	106.2	103.3	74.9	78.8	109.0	107.1	72.2	75.0	<i>Single</i>
Ամուսնացած	734.6	737.7	407.2	413.2	327.4	324.6	361.1	370.4	373.5	367.4	<i>Married</i>
Այրի	60.9	58.1	7.3	5.4	53.5	52.8	31.3	28.4	29.6	29.7	<i>Widow</i>
Ամուսնալուծված	29.5	33.7	7.4	7.9	22.1	25.8	19.6	24.8	9.9	9.0	<i>Divorced</i>
Ընդամենի նկատմամբ, % <i>As share of the total, %</i>											
<b>Ընդամենը</b>	<b>100</b>	<b>100</b>	<b>100</b>	<b>100</b>	<b>100</b>	<b>100</b>	<b>100</b>	<b>100</b>	<b>100</b>	<b>100</b>	<b>Total</b>
Երբևէ չամուսնացած	18.0	18.0	20.1	19.5	15.7	16.3	20.9	20.2	14.9	15.6	<i>Single</i>
Ամուսնացած	73.0	72.9	77.1	78.0	68.5	67.3	69.3	69.8	77.0	76.4	<i>Married</i>
Այրի	6.1	5.7	1.4	1.0	11.2	10.9	6.0	5.4	6.1	6.2	<i>Widow</i>
Ամուսնալուծված	2.9	3.3	1.4	1.5	4.6	5.4	3.8	4.7	2.0	1.9	<i>Divorced</i>

4.1.9. Զբաղվածներն ըստ ՀՀ մարզերի և ք. Երևանի  
Employed Persons by RA Marzes and Yerevan city

	Ընդամենը <i>Total</i>		Տղամարդ <i>Men</i>		Կին <i>Women</i>		Քաղաք <i>Urban</i>		Գյուղ <i>Rural</i>		
	2016	2017	2016	2017	2016	2017	2016	2017	2016	2017	
<i>1000 մարդ persons</i>											
<b>Ընդամենը</b>	<b>1 006.2</b>	<b>1 011.7</b>	<b>528.2</b>	<b>529.8</b>	<b>478.0</b>	<b>481.9</b>	<b>520.9</b>	<b>530.7</b>	<b>485.3</b>	<b>481.0</b>	<b>Total</b>
ք. Երևան	271.8	283.2	143.8	144.2	127.9	138.9	271.8	283.2	-	-	Yerevan city
Արագածոտն	48.1	48.5	24.0	24.3	24.1	24.2	10.2	9.9	37.9	38.6	Aragatsotn
Արարատ	111.9	113.9	61.2	60.4	50.7	53.5	22.4	23.7	89.5	90.2	Ararat
Արմավիր	129.8	117.3	71.4	65.5	58.4	51.8	26.4	27.3	103.4	90.0	Armavir
Գեղարքունիք	63.4	76.3	32.7	42.1	30.7	34.1	21.3	21.6	42.1	54.7	Gegharkunik
Լոռի	96.6	96.5	47.2	48.2	49.4	48.3	39.5	41.6	57.1	54.9	Lori
Կոտայք	85.7	82.4	49.2	48.8	36.5	33.6	44.9	42.3	40.8	40.0	Kotayk
Շիրակ	83.6	75.1	39.5	34.3	44.1	40.7	33.8	30.2	49.8	44.9	Shirak
Սյունիք	46.0	49.6	26.0	29.3	19.9	20.3	27.9	29.1	18.1	20.6	Syunik
Վայոց ձոր	21.0	19.3	10.3	9.2	10.7	10.1	7.2	6.0	13.8	13.3	Vayots Dzor
Տավուշ	48.3	49.7	22.8	23.3	25.5	26.4	15.5	15.9	32.7	33.8	Tavush
<i>Ընդամենի նկատմամբ, % As share of the total, %</i>											
<b>Ընդամենը</b>	<b>100</b>	<b>100</b>	<b>100</b>	<b>100</b>	<b>100</b>	<b>100</b>	<b>100</b>	<b>100</b>	<b>100</b>	<b>100</b>	<b>Total</b>
ք. Երևան	27.0	28.0	27.2	27.2	26.8	28.8	52.2	53.4	-	-	Yerevan city
Արագածոտն	4.8	4.8	4.6	4.6	5.0	5.0	2.0	1.9	7.8	8.0	Aragatsotn
Արարատ	11.1	11.3	11.6	11.4	10.6	11.1	4.3	4.5	18.4	18.7	Ararat
Արմավիր	12.9	11.6	13.5	12.4	12.2	10.8	5.1	5.1	21.3	18.7	Armavir
Գեղարքունիք	6.3	7.5	6.2	8.0	6.4	7.1	4.1	4.1	8.7	11.4	Gegharkunik
Լոռի	9.6	9.5	8.9	9.1	10.3	10.0	7.6	7.8	11.8	11.4	Lori
Կոտայք	8.5	8.1	9.3	9.2	7.6	7.0	8.6	8.0	8.4	8.3	Kotayk
Շիրակ	8.3	7.4	7.5	6.5	9.2	8.5	6.5	5.7	10.3	9.3	Shirak
Սյունիք	4.6	4.9	4.9	5.5	4.2	4.2	5.4	5.5	3.7	4.3	Syunik
Վայոց ձոր	2.1	1.9	2.0	1.7	2.2	2.1	1.4	1.1	2.8	2.8	Vayots Dzor
Տավուշ	4.8	4.9	4.3	4.4	5.3	5.5	3.0	3.0	6.7	7.0	Tavush

Զբաղվածների տղամարդ / կին հարաբերակցությունը, 2017թ.  
Men / Women Ratio of Employed Population, 2017





4.1.10. Զբաղվածներն ըստ տնտեսության ինստիտուցիոնալ հատվածների  
Employed Persons by Institutional Sectors of Economy

	Ընդամենը <i>Total</i>		Տղամարդ <i>Men</i>		Կին <i>Women</i>		Քաղաք <i>Urban</i>		Գյուղ <i>Rural</i>		
	2016	2017	2016	2017	2016	2017	2016	2017	2016	2017	
<i>1000 մարդ persons</i>											
<b>Ընդամենը</b>	<b>1 006.2</b>	<b>1011.7</b>	<b>528.2</b>	<b>529.8</b>	<b>478.0</b>	<b>481.9</b>	<b>520.9</b>	<b>530.7</b>	<b>485.3</b>	<b>481.0</b>	<b>Total</b>
Պետական	244.1	247.6	100.5	107.4	143.6	140.1	167.3	164.0	76.7	83.5	Public
Ոչ պետական	762.1	764.2	427.7	422.4	334.4	341.8	353.6	366.7	408.5	397.5	Non-public
<i>Ընդամենի նկատմամբ, % As share of the total, %</i>											
<b>Ընդամենը</b>	<b>100</b>	<b>100</b>	<b>100</b>	<b>100</b>	<b>100</b>	<b>100</b>	<b>100</b>	<b>100</b>	<b>100</b>	<b>100</b>	<b>Total</b>
Պետական	24.3	24.5	19.0	20.3	30.0	29.1	32.1	30.9	15.8	17.4	Public
Ոչ պետական	75.7	75.5	81.0	79.7	70.0	70.9	67.9	69.1	84.2	82.6	Non-public
<i>Նույն խմբի ընդամենի նկատմամբ, % As share of the total of the same group, %</i>											
<b>Ընդամենը</b>	<b>100</b>	<b>100</b>	52.5	52.4	47.5	47.6	51.8	48.2	48.2	51.8	<b>Total</b>
Պետական	<b>100</b>	<b>100</b>	41.2	43.4	58.8	56.6	68.5	31.5	31.4	68.6	Public
Ոչ պետական	<b>100</b>	<b>100</b>	56.1	55.3	43.9	44.7	46.4	53.6	53.6	46.4	Non-public

**4.1.11. Զբաղվածներն ըստ ՀՀ մարզերի և տնտեսության ինստիտուցիոնալ հատվածների**  
**Employed Persons by RA Marzes and Institutional Sectors of Economy**

	Ընդամենը <i>Total</i>		Պետական <i>Public</i>		Ոչ պետական <i>Non-Public</i>		
	2016	2017	2016	2017	2016	2017	

*1000 մարդ*  
*persons*

<i>Ընդամենը</i>	<i>1 006.2</i>	<i>1 011.7</i>	<i>244.1</i>	<i>247.6</i>	<i>762.1</i>	<i>764.2</i>	<i>Total</i>
ք. Երևան	271.8	283.2	77.1	76.1	194.7	207.1	<i>Yerevan city</i>
Արագածոտն	48.1	48.5	11.1	11.1	37.0	37.4	<i>Aragatsotn</i>
Արարատ	111.9	113.9	22.0	19.1	89.9	94.8	<i>Ararat</i>
Արմավիր	129.8	117.3	23.9	23.2	105.9	94.1	<i>Armavir</i>
Գեղարքունիք	63.4	76.3	11.2	15.3	52.2	61.0	<i>Gegharkunik</i>
Լոռի	96.6	96.5	21.5	24.5	75.0	72.0	<i>Lori</i>
Կոտայք	85.7	82.4	20.9	18.6	64.8	63.7	<i>Kotayk</i>
Շիրակ	83.6	75.1	24.0	23.1	59.6	51.9	<i>Shirak</i>
Սյունիք	46.0	49.6	14.5	16.2	31.5	33.5	<i>Syunik</i>
Վայոց ձոր	21.0	19.3	5.9	5.4	15.2	13.8	<i>Vayots Dzor</i>
Տավուշ	48.3	49.7	11.9	14.9	36.4	34.9	<i>Tavush</i>

*Ընդամենի նկատմամբ, %*  
*As share of the total, %*

<i>Ընդամենը</i>	<i>100</i>	<i>100</i>	<i>100</i>	<i>100</i>	<i>100</i>	<i>100</i>	<i>Total</i>
ք. Երևան	27.0	28.0	31.6	30.7	25.5	27.1	<i>Yerevan city</i>
Արագածոտն	4.8	4.8	4.5	4.5	4.9	4.9	<i>Aragatsotn</i>
Արարատ	11.1	11.3	9.0	7.7	11.8	12.4	<i>Ararat</i>
Արմավիր	12.9	11.6	9.8	9.4	13.9	12.3	<i>Armavir</i>
Գեղարքունիք	6.3	7.5	4.6	6.2	6.8	8.0	<i>Gegharkunik</i>
Լոռի	9.6	9.5	8.8	9.9	9.8	9.4	<i>Lori</i>
Կոտայք	8.5	8.1	8.6	7.5	8.5	8.3	<i>Kotayk</i>
Շիրակ	8.3	7.4	9.8	9.3	7.8	6.8	<i>Shirak</i>
Սյունիք	4.6	4.9	5.9	6.5	4.1	4.4	<i>Syunik</i>
Վայոց ձոր	2.1	1.9	2.4	2.2	2.0	1.8	<i>Vayots Dzor</i>
Տավուշ	4.8	4.9	4.9	6.0	4.8	4.6	<i>Tavush</i>

4.1.12. Զբաղվածներն ըստ ՀՀ մարզերի և գյուղատնտեսական և ոչ գյուղատնտեսական հատվածների

Employed Persons by RA Marzes and Agricultural and Non-Agricultural Sectors

	Ընդամենը <i>Total</i>		Գյուղատնտեսական (A) <i>Agricultural (A)</i>		Ոչ գյուղատնտեսական (B- U) <i>Non-agricultural (B-U)</i>		
	2016	2017	2016	2017	2016	2017	

1000 մարդ  
*persons*

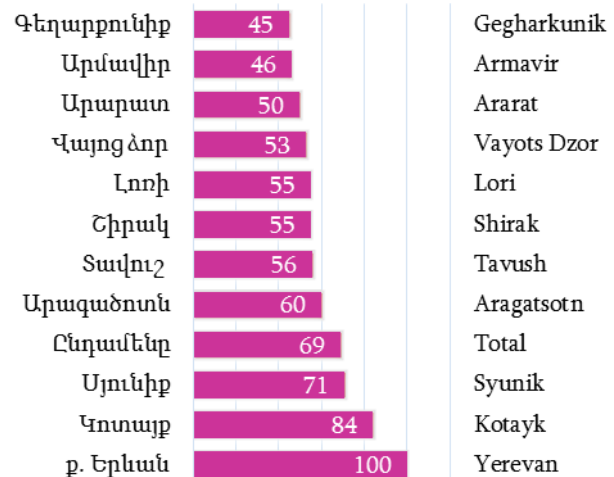
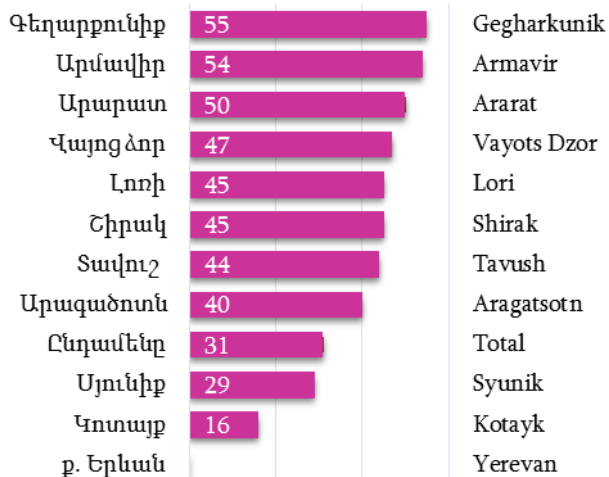
<i>Ընդամենը</i>	<i>1 006.2</i>	<i>1 011.7</i>	<i>338.1</i>	<i>317.1</i>	<i>668.1</i>	<i>694.6</i>	<i>Total</i>
ք. Երևան	271.8	283.2	0.4	0.3	271.4	282.9	<i>Yerevan city</i>
Արագածոտն	48.1	48.5	17.9	19.5	30.2	29.0	<i>Aragatsotn</i>
Արարատ	111.9	113.9	54.2	56.7	57.7	57.2	<i>Ararat</i>
Արմավիր	129.8	117.3	78.5	63.1	51.3	54.2	<i>Armavir</i>
Գեղարքունիք	63.4	76.3	33.7	42.2	29.7	34.1	<i>Gegharkunik</i>
Լոռի	96.6	96.5	49.4	43.1	47.2	53.4	<i>Lori</i>
Կոտայք	85.7	82.4	18.0	13.1	67.7	69.3	<i>Kotayk</i>
Շիրակ	83.6	75.1	39.9	34.1	43.7	41.0	<i>Shirak</i>
Սյունիք	46.0	49.6	14.6	14.2	31.4	35.4	<i>Syunik</i>
Վայոց ձոր	21.0	19.3	9.3	9.0	11.7	10.3	<i>Vayots Dzor</i>
Տավուշ	48.3	49.7	22.2	21.9	26.1	27.9	<i>Tavush</i>

Ընդամենի նկատմամբ, %  
*As share of the total, %*

<i>Ընդամենը</i>	<i>100</i>	<i>100</i>	<i>100</i>	<i>100</i>	<i>100</i>	<i>100</i>	<i>Total</i>
ք. Երևան	27.0	28.0	0.1	0.1	40.6	40.7	<i>Yerevan city</i>
Արագածոտն	4.8	4.8	5.3	6.1	4.5	4.2	<i>Aragatsotn</i>
Արարատ	11.1	11.3	16.0	17.9	8.6	8.2	<i>Ararat</i>
Արմավիր	12.9	11.6	23.2	19.9	7.7	7.8	<i>Armavir</i>
Գեղարքունիք	6.3	7.5	10.0	13.3	4.4	4.9	<i>Gegharkunik</i>
Լոռի	9.6	9.5	14.6	13.6	7.1	7.7	<i>Lori</i>
Կոտայք	8.5	8.1	5.3	4.1	10.1	10.0	<i>Kotayk</i>
Շիրակ	8.3	7.4	11.8	10.8	6.5	5.9	<i>Shirak</i>
Սյունիք	4.6	4.9	4.3	4.5	4.7	5.1	<i>Syunik</i>
Վայոց ձոր	2.1	1.9	2.8	2.8	1.7	1.5	<i>Vayots Dzor</i>
Տավուշ	4.8	4.9	6.6	6.9	3.9	4.0	<i>Tavush</i>

Գյուղատնտեսական (A), 2017թ.  
*Agricultural (A), 2017*

Ոչ գյուղատնտեսական (B- U), 2017թ.  
*Non-agricultural (B-U), 2017*



**4.1.13. Արտադրված ապրանքները և ծառայություններն ըստ սպառման նշանակության<sup>1</sup>**  
**Produced Goods and Services by Consumption Purpose / Intended Destinations<sup>1</sup>**

	Ընդամենը <i>Total</i>		Տղամարդ <i>Men</i>		Կին <i>Women</i>		Քաղաք <i>Urban</i>		Գյուղ <i>Rural</i>		
	2016	2017	2016	2017	2016	2017	2016	2017	2016	2017	

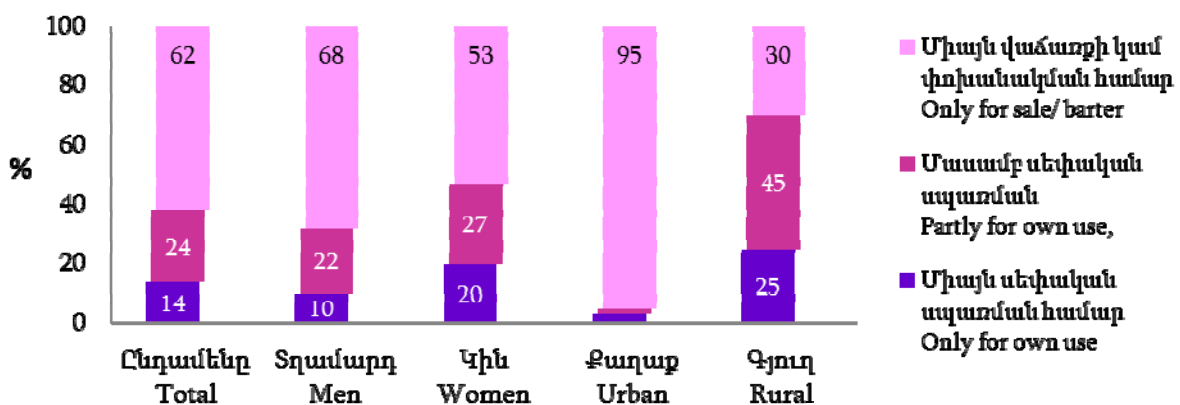
1000 մարդ  
*persons*

<b>Ընդամենը</b>	<b>752.5</b>	<b>756.2</b>	<b>422.8</b>	<b>418.5</b>	<b>329.7</b>	<b>337.7</b>	<b>345.6</b>	<b>359.5</b>	<b>406.9</b>	<b>396.7</b>	<b>Total</b>
Միայն սեփական սպառման համար	104.9	108.4	39.6	39.7	65.3	68.6	11.0	9.9	93.8	98.4	<i>Only for own use</i>
Մասամբ սեփական սպառման, մասամբ վաճառքի կամ փոխանակման համար	214.7	183.1	109.3	92.3	105.4	90.9	6.5	6.2	208.2	177.0	<i>Partly for own use, partly for sale / barter</i>
Միայն վաճառքի կամ փոխանակման համար	432.9	464.7	273.8	286.5	159.0	178.2	328.1	343.4	104.8	121.3	<i>Only for sale/ barter</i>

Ընդամենի նկատմամբ, %  
*As share of the total, %*

<b>Ընդամենը</b>	<b>100</b>	<b>100</b>	<b>100</b>	<b>100</b>	<b>100</b>	<b>100</b>	<b>100</b>	<b>100</b>	<b>100</b>	<b>100</b>	<b>Total</b>
Միայն սեփական սպառման համար	13.9	14.3	9.4	9.5	19.8	20.3	3.2	2.8	23.1	24.8	<i>Only for own use</i>
Մասամբ սեփական սպառման, մասամբ վաճառքի կամ փոխանակման համար	28.5	24.2	25.9	22.1	32.0	26.9	1.9	1.7	51.2	44.6	<i>Partly for own use, partly for sale / barter</i>
Միայն վաճառքի կամ փոխանակման համար	57.5	61.5	64.8	68.5	48.2	52.8	94.9	95.5	25.8	30.6	<i>Only for sale/ barter</i>

**Արտադրված ապրանքները և ծառայություններն ըստ սպառման նշանակության, 2017թ.**  
**Produced Goods and Services by Consumption Purpose / Intended Destinations, 2017**



<sup>1</sup> Վերաբերում է միայն մասնավոր հատվածին:  
*Refers to private sector only.*

**4.1.14. Զբաղվածներն ըստ ունեցած աշխատանքի բնույթի**  
**Employed Persons by Job Permanency**

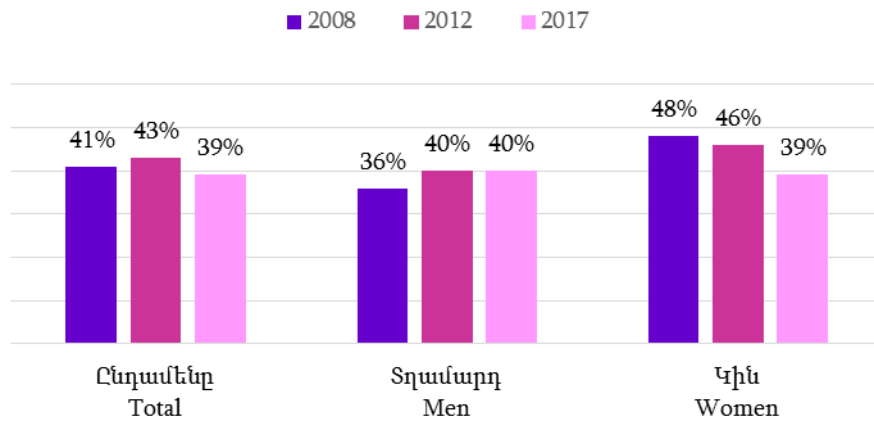
	Ընդամենը <i>Total</i>		Տղամարդ <i>Men</i>		Կին <i>Women</i>		Քաղաք <i>Urban</i>		Գյուղ <i>Rural</i>		
	2016	2017	2016	2017	2016	2017	2016	2017	2016	2017	
<i>1000 մարդ</i> <i>persons</i>											
<b>Ընդամենը</b>	<b>1 006.2</b>	<b>1 011.7</b>	<b>528.2</b>	<b>529.8</b>	<b>478.0</b>	<b>481.9</b>	<b>520.9</b>	<b>530.7</b>	<b>485.3</b>	<b>481.0</b>	<b>Total</b>
Մշտական	830.4	839.7	427.0	431.8	403.4	407.9	494.1	509.0	336.3	330.8	<i>Permanent</i>
Ժամանակավոր, սեզոնային	168.4	164.7	95.0	92.3	73.5	72.4	23.3	18.9	145.2	145.8	<i>Temporary, seasonal</i>
Պատահական, միանգամյա	7.3	7.3	6.2	5.7	1.1	1.6	3.5	2.9	3.8	4.4	<i>Occasional, one-off</i>
Ընդամենի նկատմամբ, % <i>As share of the total, %</i>											
<b>Ընդամենը</b>	<b>100</b>	<b>100</b>	<b>100</b>	<b>100</b>	<b>100</b>	<b>100</b>	<b>100</b>	<b>100</b>	<b>100</b>	<b>100</b>	<b>Total</b>
Մշտական	82.5	83.0	80.8	81.5	84.4	84.6	94.9	95.9	69.3	68.8	<i>Permanent</i>
Ժամանակավոր, սեզոնային	16.7	16.3	18.0	17.4	15.4	15.0	4.5	3.6	29.9	30.3	<i>Temporary, seasonal</i>
Պատահական, միանգամյա	0.7	0.7	1.2	1.1	0.2	0.3	0.7	0.5	0.8	0.9	<i>Occasional, one-off</i>

**4.1.15. Զբաղվածներն ըստ զբաղվածության կարգավիճակի<sup>1</sup>**  
**Employed Persons by Status in Employment**

	Ընդամենը <i>Total</i>		Տղամարդ <i>Men</i>		Կին <i>Women</i>		Քաղաք <i>Urban</i>		Գյուղ <i>Rural</i>		
	2016	2017	2016	2017	2016	2017	2016	2017	2016	2017	
<i>1000 մարդ</i> <i>persons</i>											
<b>Ընդամենը</b>	<b>1 006.2</b>	<b>1 011.7</b>	<b>528.2</b>	<b>529.8</b>	<b>478.0</b>	<b>481.9</b>	<b>520.9</b>	<b>530.7</b>	<b>485.3</b>	<b>481.0</b>	<b>Total</b>
Վարձու աշխատող	584.0	603.3	301.8	310.2	282.2	293.1	444.0	447.5	140.0	155.8	<i>Employee</i>
Գործատու	10.5	12.3	8.6	9.8	1.9	2.5	7.2	9.5	3.3	2.9	<i>Employer</i>
Ինքնազբաղված	351.2	372.2	198.9	202.4	152.3	169.8	68.1	72.0	283.1	300.1	<i>Own-account worker</i>
Առանց վարձատրության աշխատող ընտանիքի անդամ	60.4	23.9	18.9	7.4	41.6	16.6	1.6	1.7	58.8	22.2	<i>Contributing family workers</i>
Ընդամենի նկատմամբ, % <i>As share of the total, %</i>											
<b>Ընդամենը</b>	<b>100</b>	<b>100</b>	<b>100</b>	<b>100</b>	<b>100</b>	<b>100</b>	<b>100</b>	<b>100</b>	<b>100</b>	<b>100</b>	<b>Total</b>
Վարձու աշխատող	58.0	59.6	57.1	58.6	59.0	60.8	85.2	84.3	28.9	32.4	<i>Employee</i>
Գործատու	1.0	1.2	1.6	1.9	0.4	0.5	1.4	1.8	0.7	0.6	<i>Employer</i>
Ինքնազբաղված	34.9	36.8	37.7	38.2	31.9	35.2	13.1	13.6	58.3	62.4	<i>Own-account worker</i>
Առանց վարձատրության աշխատող ընտանիքի անդամ	6.0	2.4	3.6	1.4	8.7	3.4	0.3	0.3	12.1	4.6	<i>Contributing family workers</i>

<sup>1</sup> Այստեղ և հետագայում՝ դասակարգման հիմքը՝ Զբաղվածության կարգավիճակի միջազգային դասակարգիչ:  
 Here and hereafter - classification based on the International Classification on Status in Employment (ICSE - 93).

**Խոցելի<sup>1</sup> համարվող զբաղվածության մակարդակն ըստ սեռի**  
**Vulnerable Employment Rate by Sex**



**4.1.16. Զբաղվածներն ըստ աշխատանքային օրվա տևողության**  
**Employed Persons by Working Time Arrangement**

	Ընդամենը Total		Տղամարդ Men		Կին Women		Քաղաք Urban		Գյուղ Rural		
	2016	2017	2016	2017	2016	2017	2016	2017	2016	2017	
<i>1000 մարդ</i> <i>persons</i>											
<b>Ընդամենը</b>	<b>1 006.2</b>	<b>1 011.7</b>	<b>528.2</b>	<b>529.8</b>	<b>478.0</b>	<b>481.9</b>	<b>520.9</b>	<b>530.7</b>	<b>485.3</b>	<b>481.0</b>	<b>Total</b>
Լրիվ աշխատանքային օր	704.7	754.7	414.0	434.7	290.8	320.0	446.8	464.5	257.9	290.2	Full-time job
Ոչ լրիվ աշխատանքային օր	301.4	257.0	114.2	95.1	187.2	162.0	74.1	66.2	227.3	190.8	Part-time job
<i>Ընդամենի նկատմամբ, %</i> <i>As share of the total, %</i>											
<b>Ընդամենը</b>	<b>100</b>	<b>100</b>	<b>100</b>	<b>100</b>	<b>100</b>	<b>100</b>	<b>100</b>	<b>100</b>	<b>100</b>	<b>100</b>	<b>Total</b>
Լրիվ աշխատանքային օր	70.0	74.6	78.4	82.1	60.8	66.4	85.8	87.5	53.2	60.3	Full-time job
Ոչ լրիվ աշխատանքային օր	30.0	25.4	21.6	17.9	39.2	33.6	14.2	12.5	46.8	39.7	Part-time job
<i>Նույն խմբի ընդամենի նկատմամբ, %</i> <i>As share of the total of the same group, %</i>											
<b>Ընդամենը</b>	<b>100</b>	<b>100</b>	52.5	52.4	47.5	47.6	51.8	52.5	48.2	47.5	<b>Total</b>
Լրիվ աշխատանքային օր	<b>100</b>	<b>100</b>	58.7	57.6	41.3	42.4	63.4	61.5	36.6	38.5	Full-time job
Ոչ լրիվ աշխատանքային օր	<b>100</b>	<b>100</b>	37.9	37.0	62.1	63.0	24.6	25.8	75.4	74.2	Part-time job

<sup>1</sup> Ինքնազբաղվածների և առանց վարձատրության աշխատող ընտանիքի անդամների մասնաբաժինն է զբաղվածների ընդհանուր թվաքանակում:  
 Share of self-employed and contributing family workers to total employment.

**4.1.17. Զբաղվածներն ըստ ոչ լրիվ աշխատանքային օրվա տևողության  
Employed Persons by Part-time Arrangement**

	Ընդամենը <i>Total</i>		Տղամարդ <i>Men</i>		Կին <i>Women</i>		Քաղաք <i>Urban</i>		Գյուղ <i>Rural</i>		
	2016	2017	2016	2017	2016	2017	2016	2017	2016	2017	
<i>1000 մարդ persons</i>											
<b>Ընդամենը</b>	<b>301.4</b>	<b>257.0</b>	<b>114.2</b>	<b>95.1</b>	<b>187.2</b>	<b>162.0</b>	<b>74.1</b>	<b>66.2</b>	<b>227.3</b>	<b>190.8</b>	<b>Total</b>
Երկար ոչ լրիվ աշխատանքային օր (20-34 ժամ)	210.5	168.9	78.7	64.3	131.9	104.5	54.8	49.7	155.7	119.2	<i>Long part-time (20-34 hours)</i>
Կարճ ոչ լրիվ աշխատանքային օր (1-19 ժամ)	90.9	88.1	35.5	30.8	55.3	57.5	19.3	16.5	71.6	71.6	<i>Short part-time (1-19 hours)</i>
<i>Ընդամենի նկատմամբ, % As share of the total, %</i>											
<b>Ընդամենը</b>	<b>100</b>	<b>100</b>	<b>100</b>	<b>100</b>	<b>100</b>	<b>100</b>	<b>100</b>	<b>100</b>	<b>100</b>	<b>100</b>	<b>Total</b>
Երկար ոչ լրիվ աշխատանքային օր (20-34 ժամ)	69.8	65.7	68.9	67.6	70.5	64.5	74.0	75.1	68.5	62.5	<i>Long part-time (20-34 hours)</i>
Կարճ ոչ լրիվ աշխատանքային օր (1-19 ժամ)	30.2	34.3	31.1	32.4	29.5	35.5	26.0	24.9	31.5	37.5	<i>Short part-time (1-19 hours)</i>
<i>Նույն խմբի ընդամենի նկատմամբ, % As share of the total of the same group, %</i>											
<b>Ընդամենը</b>	<b>100</b>	<b>100</b>	37.9	37.0	62.1	63.0	24.6	75.4	75.4	24.6	<b>Total</b>
Երկար ոչ լրիվ աշխատանքային օր (20-34 ժամ)	100	100	37.4	38.1	62.6	61.9	26.0	74.0	74.0	26.0	<i>Long part-time (20-34 hours)</i>
Կարճ ոչ լրիվ աշխատանքային օր (1-19 ժամ)	100	100	39.1	35.0	60.9	65.0	21.2	78.8	78.8	21.2	<i>Short part-time (1-19 hours)</i>

**4.1.18. Զբաղվածներն ըստ ոչ լրիվ աշխատանքային օր աշխատելու պատճառների**  
**Employed Persons by Reasons of Having Part-Time Job**

	Ընդամենը <i>Total</i>		Տղամարդ <i>Men</i>		Կին <i>Women</i>		Քաղաք <i>Urban</i>		Գյուղ <i>Rural</i>	
	2016	2017	2016	2017	2016	2017	2016	2017	2016	2017

1000 մարդ  
*persons*

<b>Ընդամենը</b> <i>Total</i>	<b>301.4</b>	<b>257.0</b>	<b>114.2</b>	<b>95.1</b>	<b>187.2</b>	<b>162.0</b>	<b>74.1</b>	<b>66.2</b>	<b>227.3</b>	<b>190.8</b>
Չեն ցանկացել աշխատել լրիվ աշխատանքային օր <i>Unwilling to take a full-time job</i>	7.7	4.7	3.1	1.3	4.6	3.4	1.5	1.1	6.2	3.6
Չունեն լրիվ աշխատանքային օր աշխատելու հնարավորություն <i>Unable to take a full-time job</i>	44.2	28.1	8.6	5.3	35.6	22.8	4.0	5.6	40.3	22.5
Չեն կարողացել գտնել լրիվ աշխատանքային օր տնտեսությամբ աշխատանք <i>Unable to find a full-time job</i>	53.3	51.5	26.9	23.6	26.4	27.9	13.4	14.5	39.8	37.0
Գործատուի նախաձեռնությամբ <i>By initiative of employer</i>	22.8	23.2	5.8	4.3	17.0	18.9	17.9	17.5	4.9	5.7
Աշխատանքի բնույթով, սեզոնայ- նությամբ պայմանավորված <i>Depended on the nature of the work, seasonality</i>	173.4	149.6	69.8	60.6	103.6	89.0	37.3	27.6	136.1	122.0

Ընդամենի նկատմամբ, %  
*As share of the total, %*

<b>Ընդամենը</b> <i>Total</i>	<b>100</b>	<b>100</b>	<b>100</b>	<b>100</b>	<b>100</b>	<b>100</b>	<b>100</b>	<b>100</b>	<b>100</b>	<b>100</b>
Չեն ցանկացել աշխատել լրիվ աշխատանքային օր <i>Unwilling to take a full-time job</i>	2.6	1.8	2.7	1.4	2.4	2.1	2.0	1.7	2.7	1.9
Չունեն լրիվ աշխատանքային օր աշխատելու հնարավորություն <i>Unable to take a full-time job</i>	14.7	10.9	7.5	5.6	19.0	14.1	5.3	8.4	17.7	11.8
Չեն կարողացել գտնել լրիվ աշխատանքային օր տնտեսությամբ աշխատանք <i>Unable to find a full-time job</i>	17.7	20.0	23.5	24.8	14.1	17.2	18.2	21.9	17.5	19.4
Գործատուի նախաձեռնությամբ <i>By initiative of employer</i>	7.6	9.0	5.1	4.5	9.1	11.7	24.2	26.4	2.2	3.0
Աշխատանքի բնույթով, սեզոնայ- նությամբ պայմանավորված <i>Depended on the nature of the work, seasonality</i>	57.5	58.2	61.1	63.7	55.3	55.0	50.4	41.6	59.9	64.0



**4.1.19. Զբաղվածներն ըստ ոչ լրիվ աշխատանքային օր աշխատելու պատճառների  
և տնտեսական գործունեության  
Employed Persons by Reasons of Having Part-Time Job and Economic Activity**

	Ընդամենը <i>Total</i>		Գյուղատնտեսություն <i>Agriculture</i>		Արդյունաբերություն <i>Industry</i>		Շինարարություն <i>Construction</i>		Ծառայություններ <i>Services</i>	
	2016	2017	2016	2017	2016	2017	2016	2017	2016	2017

1000 մարդ  
persons

<b>Ընդամենը Total</b>	<b>301.4</b>	<b>257.0</b>	<b>221.2</b>	<b>182.6</b>	<b>6.2</b>	<b>6.5</b>	<b>2.4</b>	<b>1.3</b>	<b>71.7</b>	<b>66.7</b>
Չեն ցանկացել աշխատել լրիվ աշխատանքային օր <i>Unwilling to take a full-time job</i>	7.7	4.7	5.8	3.2	0.1	0.2	0.1	0.1	1.7	1.3
Չունեն լրիվ աշխատանքային օր աշխատելու հնարավորություն <i>Unable to take a full-time job</i>	44.2	28.1	39.3	23.0	0.8	0.5	0.1	0.0	4.0	4.6
Չեն կարողացել գտնել լրիվ աշխատանքային օր տնտրությամբ աշխատանք <i>Unable to find a full-time job</i>	53.3	51.5	38.1	34.0	1.3	1.6	0.6	0.2	13.2	15.7
Գործատուի նախաձեռնությամբ <i>By initiative of employer</i>	22.8	23.2	0.3	0.1	1.5	1.4	0.2	0.1	20.8	21.7
Աշխատանքի բնույթով, սեզոնայնությամբ պայմանավորված <i>Depended on the nature of the work, seasonality</i>	173.4	149.6	137.7	122.4	2.4	2.8	1.3	0.9	31.9	23.5

Ընդամենի նկատմամբ, %  
As share of the total, %

	2016	2017	2016	2017	2016	2017	2016	2017	2016	2017
<b>Ընդամենը Total</b>	<b>100</b>	<b>100</b>	75.4	71.0	0.8	2.5	1.0	0.5	22.7	25.9
Չեն ցանկացել աշխատել լրիվ աշխատանքային օր <i>Unwilling to take a full-time job</i>	<b>100</b>	<b>100</b>	77.0	67.5	0.0	3.4	0.0	2.0	23.0	27.2
Չունեն լրիվ աշխատանքային օր աշխատելու հնարավորություն <i>Unable to take a full-time job</i>	<b>100</b>	<b>100</b>	94.5	81.9	0.6	1.9	2.9	0.0	2.0	16.3
Չեն կարողացել գտնել լրիվ աշխատանքային օր տնտրությամբ աշխատանք <i>Unable to find a full-time job</i>	<b>100</b>	<b>100</b>	85.0	66.1	3.8	3.1	0.0	0.3	11.2	30.5
Գործատուի նախաձեռնությամբ <i>By initiative of employer</i>	<b>100</b>	<b>100</b>	92.6	0.3	1.3	5.9	0.0	0.3	6.1	93.5
Աշխատանքի բնույթով, սեզոնայնությամբ պայմանավորված <i>Depended on the nature of the work, seasonality</i>	<b>100</b>	<b>100</b>	71.5	81.8	2.5	1.9	1.2	0.6	24.8	15.7

**4.1.20. Աշխատաժամերով պայմանավորված թերզբաղվածությունն<sup>1</sup>**  
**ըստ գործունեության տեսակների**  
**Time-Related Underemployment<sup>1</sup> by Economic Activity**

ՏԳՏԴ (խմբ. 2) NACE (Rev. 2)		Ընդամենը <i>Total</i>		Տղամարդ <i>Men</i>		Կին <i>Women</i>		
		2016	2017	2016	2017	2016	2017	
<i>1000 մարդ persons</i>								
<b>A - Q</b>	<b>Ընդամենը</b>	<b>85.9</b>	<b>78.8</b>	<b>43.5</b>	<b>36.2</b>	<b>42.4</b>	<b>42.6</b>	<b>Total</b>
<b>A</b>	Գյուղատնտեսություն	61.4	53.8	33.1	26.8	28.3	27.0	Agriculture
<b>B, D, E</b>	Հանքաարդյունաբերություն, էլեկտրաէներգիայի, գազի և ջրի մատակարարում	0.1	0.2	0.0	0.2	0.1	0.0	Mining and quarrying; Electricity, gas and water supply
<b>C</b>	Մշակող արդյունաբերություն	2.6	2.6	1.4	1.5	1.2	1.0	Manufacturing
<b>F</b>	Շինարարություն	1.6	0.7	1.4	0.7	0.3	0.0	Construction
<b>G - I</b>	Առևտուր, նորոգում, փոխադրումներ և պահեստային տնտեսություն, կացության և հանրային սննդի կազմակերպում	5.6	5.8	3.9	3.5	1.7	2.4	Trade, Transportation, Accommodation and Food, and Business and Administrative Services
<b>O - Q</b>	Պետական կառավարում, կրթություն, առողջապահություն և բնակչության սոցիալական սպասարկում և այլ ծառայություններ	14.6	15.6	3.8	3.4	10.8	12.2	Public Administration, Community, Social and other Services and Activities

Ընդամենի նկատմամբ, %  
As share of the total, %

<b>A - Q</b>	<b>Ընդամենը</b>	<b>100</b>	<b>100</b>	<b>100</b>	<b>100</b>	<b>100</b>	<b>100</b>	<b>Total</b>
<b>A</b>	Գյուղատնտեսություն	71.5	68.3	76.1	74.1	66.7	63.4	Agriculture
<b>B, D, E</b>	Հանքագործություն, էլեկտրաէներգիայի, գազի և ջրի մատակարարումը	0.2	0.3	0.0	0.7	0.3	0.0	Mining and quarrying; Electricity, gas and water supply
<b>C</b>	Մշակող արդյունաբերություն	3.0	3.2	3.1	4.2	2.9	2.4	Manufacturing
<b>F</b>	Շինարարություն	1.9	0.9	3.1	2.0	0.6	0.0	Construction
<b>G - I</b>	Առևտուր, նորոգում, փոխադրումներ և պահեստային տնտեսություն, կացության և հանրային սննդի կազմակերպում	6.5	7.4	9.0	9.6	4.0	5.5	Trade, Transportation, Accommodation and Food, and Business and Administrative Services
<b>O - Q</b>	Պետական կառավարում, կրթություն, առողջապահություն և բնակչության սոցիալական սպասարկում և այլ ծառայություններ	17.0	19.8	8.7	9.4	25.5	28.6	Public Administration, Community, Social and other Services and Activities

<sup>1</sup> Զբաղված անձինք են, ովքեր աշխատել են նորմալ աշխատաժամանակից պակաս, որովհետև չեն կարողացել գտնել լրիվ աշխատանքային օր տևողությամբ աշխատանք կամ աշխատաժամանակը կրճատվել է գործատուի նախաձեռնությամբ, սակայն ցանկացել և պատրաստ են եղել փոխել իրենց աշխատանքային վիճակը:

*Time-related underemployed are employed persons who worked less than a threshold because couldn't find full-time job or replaced to part-time job by the initiative of employer but willing and available to work more hours.*

4.1.21. Աշխատաժամերով պայմանավորված թերգրավածության<sup>1</sup> մակարդակն  
ըստ գործունեության տեսակների  
Time-Related Underemployment<sup>1</sup> Rate by Economic Activity

ՏՊՏԻ (լսմբ. 2) NACE (Rev. 2)		Ընդամենը <i>Total</i>		Տղամարդ <i>Men</i>		Կին <i>Women</i>		
		2016	2017	2016	2017	2016	2017	
Ընդամենը զբաղվածության նույն խմբի նկատմամբ, % <i>As a share of total employment of the same group, %</i>								
<b>A - Q</b>	<b>Ընդամենը</b>	8.5	7.8	8.2	6.8	8.9	8.8	<b>Total</b>
<b>A</b>	Գյուղատնտեսություն	18.2	17.0	20.5	18.0	16.1	16.1	<i>Agriculture</i>
<b>B, D, E</b>	Հանքարդյունաբերություն, էլեկտրաէներգիայի, գազի և ջրի մատակարարում	0.3	0.5	0.0	0.6	1.7	0.0	<i>Mining and quarrying; Electricity, gas and water supply</i>
<b>C</b>	Մշակող արդյունաբերություն	3.1	2.8	2.7	2.6	3.9	2.9	<i>Manufacturing</i>
<b>F</b>	Շինարարություն	4.3	1.9	3.9	2.0	21.4	0.0	<i>Construction</i>
<b>G - I</b>	Առևտուր, նորոգում, փոխադ- րումներ և պահեստային տնտեսություն, կացության և հանրային սննդի կազմակերպում	3.3	3.3	3.8	3.3	2.5	3.4	<i>Trade, Transportation, Accommodation and Food, and Business and Administrative Services</i>
<b>O - Q</b>	Պետական կառավարում, կրթություն, առողջապահություն և բնակչության սոցիալական սպասարկում և այլ ծառայություններ	4.3	4.5	2.7	2.3	5.5	6.1	<i>Public Administration, Community, Social and other Services and Activities</i>

<sup>1</sup> Զբաղված անձինք են, ովքեր աշխատել են նորմալ աշխատաժամանակից պակաս, որովհետև չեն կարողացել գտնել լրիվ աշխատանքային օր տևողությամբ աշխատանք կամ աշխատաժամանակը կրճատվել է գործատուի նախաձեռնությամբ, սակայն ցանկացել և պատրաստ են եղել փոխել իրենց աշխատանքային վիճակը:

*Time-related underemployed are employed persons who worked less than a threshold because couldn't find full-time job or replaced to part-time job by the initiative of employer but willing and available to work more hours.*

**4.1.22. Զբաղվածներն ըստ զբաղմունքի տեսակների<sup>1</sup>**  
**Employed Persons by Occupations<sup>1</sup>**

	Ընդամենը <i>Total</i>		Տղամարդ <i>Men</i>		Կին <i>Women</i>		Քաղաք <i>Urban</i>		Գյուղ <i>Rural</i>		
	2016	2017	2016	2017	2016	2017	2016	2017	2016	2017	
<i>1000 մարդ</i> <i>persons</i>											
<b>Ընդամենը</b>	<b>1 006.2</b>	<b>1 011.7</b>	<b>528.2</b>	<b>529.8</b>	<b>478.0</b>	<b>481.9</b>	<b>520.9</b>	<b>530.7</b>	<b>485.3</b>	<b>481.0</b>	<b>Total</b>
Ղեկավարներ՝ օրենսդիր, գործադիր, դատական, ՏԻՄ, կազմակերպությունների, քաղաքական և հասարակական միավորումների	60.4	61.6	42.6	43.9	17.8	17.7	46.5	48.4	13.9	13.2	<i>Legislators, senior officials, managers</i>
Բարձր որակավորման մասնագետներ	143.6	167.4	51.7	73.2	91.9	94.1	111.4	125.1	30.2	42.2	<i>Professionals</i>
Միջին որակավորման մասնագետներ	96.4	89.1	40.5	31.0	55.9	58.0	76.2	67.7	20.2	21.4	<i>Technicians professionals</i>
Գրասենյակների ծառայողներ	29.6	34.4	11.2	10.8	18.4	23.7	24.1	26.9	5.5	7.5	<i>Clerks</i>
Սպասարկման, բնակարանային կոմունալ տնտեսության, առևտրի ոլորտի աշխատողներ	134.1	124.8	69.3	60.9	64.8	63.8	94.2	91.4	39.9	33.3	<i>Service and sales workers</i>
Գյուղ. և ոչ գյուղ. ոլորտի որակավորված աշխատողներ, օպերատորներ, ապարատավարներ, մեքենավարներ, փականագործներ	472.4	454.4	276.0	267.4	196.4	187.0	119.4	120.3	353.0	334.1	<i>Skilled agricultural workers; Craft workers, Operators &amp; assemblers</i>
Որակավորում չունեցող աշխատողներ	69.6	80.1	37.0	42.5	32.7	37.6	47.1	50.8	22.5	29.3	<i>Elementary occupations</i>

Ընդամենի նկատմամբ, %  
*As share of the total, %*

<b>Ընդամենը</b>	<b>100</b>	<b>100</b>	<b>100</b>	<b>100</b>	<b>100</b>	<b>100</b>	<b>100</b>	<b>100</b>	<b>100</b>	<b>100</b>	<b>Total</b>
Ղեկավարներ՝ օրենսդիր, գործադիր, դատական, ՏԻՄ, կազմակերպությունների, քաղաքական և հասարակական միավորումների	6.0	6.1	8.1	8.3	3.7	3.7	8.9	9.1	2.9	2.7	<i>Legislators, senior officials, managers</i>
Բարձր որակավորման մասնագետներ	14.3	16.5	9.8	13.8	19.2	19.5	21.8	23.6	6.2	8.8	<i>Professionals</i>
Միջին որակավորման մասնագետներ	9.6	8.8	7.7	5.9	11.7	12.0	14.6	12.8	4.2	4.4	<i>Technicians professionals</i>
Գրասենյակների ծառայողներ	2.9	3.4	2.1	2.0	3.9	4.9	4.6	5.1	1.1	1.6	<i>Clerks</i>
Սպասարկման, բնակարանային կոմունալ տնտեսության, առևտրի ոլորտի աշխատողներ	13.3	12.3	13.1	11.5	13.63	13.2	18.1	17.2	8.7	6.9	<i>Service and sales workers</i>
Գյուղ. և ոչ գյուղ. ոլորտի որակավորված աշխատողներ, օպերատորներ, ապարատավարներ, մեքենավարներ, փականագործներ	47.0	44.9	52.3	50.5	41.1	38.8	22.9	22.7	72.8	69.5	<i>Skilled agricultural workers; Craft workers, Operators &amp; assemblers</i>
Որակավորում չունեցող աշխատողներ	6.9	7.9	7.0	8.0	6.8	7.8	9.0	9.6	4.6	6.1	<i>Elementary occupations</i>

<sup>1</sup> Այստեղ և հետագայում՝ դասակարգման հիմքը՝ Զբաղմունքների տեսակների Հայաստանի դասակարգիչ:  
*Here and hereafter-classification based on the Standard Classification on Occupation (ISCO - 88).*

**4.1.23. Զբաղվածներն ըստ զբաղմունքի և կրթական մակարդակի  
Employed Persons by Occupation and Educational Attainment**

2016թ.						
	Ընդամենը, <i>Total</i>	Բարձրագույն, հետրոհական <i>Tertiary, postgraduate</i>	Միջին մասնագի- տական, նախա- մասնագիտական (արհեստագոր- ծական) <i>Secondary special- ized, Vocational</i>	Միջնակարգ ընդհանուր <i>General secondary</i>	Հիմնական ընդհանուր, տարրական և ցածր <i>General basic, Primary and lower</i>	

1000 մարդ  
persons

<i>Ընդամենը</i>	<i>1 006.2</i>	<i>293.0</i>	<i>232.4</i>	<i>424.4</i>	<i>56.3</i>	<i>Total</i>
Ղեկավարներ՝ օրենսդիր, գործադիր, դատական, ՏԻՄ, կազմակերպությունների, քաղաքական և հասարակական միավորումների	60.4	44.5	10.2	5.3	0.4	<i>Legislators, senior officials, managers</i>
Բարձր որակավորման մասնագետներ	143.6	140.1	2.7	0.8	...	<i>Professionals</i>
Միջին որակավորման մասնագետներ	96.4	34.6	53.8	8.0	0.0	<i>Technicians professionals</i>
Գրասենյակների ծառայողներ	29.6	12.7	10.5	6.4	...	<i>Clerks</i>
Սպասարկման, բնակարանային կոմունալ տնտեսության, առևտրի ոլորտի աշխատողներ	134.1	24.9	38.7	66.7	3.8	<i>Service and sales workers</i>
Գյուղ. և ոչ գյուղ. ոլորտի որակավորված աշխատողներ, օպերատորներ, ապարատավարներ, մեքենավարներ, փականագործներ	472.4	33.7	102.0	291.3	45.3	<i>Skilled agricultural workers; Craft workers, Operators &amp; assemblers</i>
Որակավորում չունեցող աշխատողներ	69.6	2.5	14.5	45.9	6.7	<i>Elementary occupations</i>

Ընդամենի նկատմամբ, %  
As share of the total, %

<i>Ընդամենը</i>	<i>100</i>	<i>100</i>	<i>100</i>	<i>100</i>	<i>100</i>	<i>Total</i>
Ղեկավարներ՝ օրենսդիր, գործադիր, դատական, ՏԻՄ, կազմակերպությունների, քաղաքական և հասարակական միավորումների	6.0	15.2	4.4	1.3	0.7	<i>Legislators, senior officials, managers</i>
Բարձր որակավորման մասնագետներ	15.7	47.8	2.7	2.6	1.6	<i>Professionals</i>
Միջին որակավորման մասնագետներ	9.6	11.8	23.1	1.9	0.1	<i>Technicians professionals</i>
Գրասենյակների ծառայողներ	2.9	4.3	4.5	1.5	...	<i>Clerks</i>
Սպասարկման, բնակարանային կոմունալ տնտեսության, առևտրի ոլորտի աշխատողներ	11.8	8.5	15.1	13.3	5.2	<i>Service and sales workers</i>
Գյուղ. և ոչ գյուղ. ոլորտի որակավորված աշխատողներ, օպերատորներ, ապարատավարներ, մեքենավարներ, փականագործներ	47.0	11.5	43.9	68.6	80.5	<i>Skilled agricultural; Craft workers, Operators &amp; assemblers</i>
Որակավորում չունեցող աշխատողներ	6.9	0.8	6.3	10.8	12.0	<i>Elementary occupations</i>

շարունակություն  
continuation

2017թ.						
	Ընդամենը, <i>Total</i>	Բարձրագույն, հետրուսական <i>Tertiary, postgraduate</i>	Միջին մասնագի- տական, նախա- մասնագիտական (արհեստագոր- ծական) <i>Secondary special- ized, Vocational</i>	Միջնակարգ ընդհանուր <i>General secondary</i>	Հիմնական ընդհանուր, տարրական և ցածր <i>General basic, Primary and lower</i>	

1000 մարդ  
persons

<i>Ընդամենը</i>	<i>1 011.7</i>	<i>299.8</i>	<i>228.0</i>	<i>441.0</i>	<i>43.0</i>	<i>Total</i>
Ղեկավարներ՝ օրենսդիր, գործա- դիր, դատական, ՏԻՄ, կազմա- կերպությունների, քաղաքական և հասարակական միավորումների	61.6	45.3	9.0	6.9	0.4	<i>Legislators, senior officials, managers</i>
Բարձր որակավորման մասնագետներ	167.4	144.4	6.4	15.7	0.9	<i>Professionals</i>
Միջին որակավորման մասնագետներ	89.1	27.8	52.6	8.7	0.0	<i>Technicians professionals</i>
Գրասենյակների ծառայողներ	34.4	16.6	10.0	7.8	0.0	<i>Clerks</i>
Սպասարկման, բնակարանային կոմունալ տնտեսության, առևտրի ոլորտի աշխատողներ	124.8	27.8	37.7	56.5	2.7	<i>Service and sales workers</i>
Գյուղ. և ոչ գյուղ. ոլորտի որակա- վորված աշխատողներ, օպե- րատորներ, ապարատավարներ, մեքենավարներ, փականագործներ	454.4	33.7	93.9	294.8	32.0	<i>Skilled agricultural workers; Craft workers, Operators &amp; assemblers</i>
Որակավորում չունեցող աշխատողներ	80.1	4.2	18.4	50.6	6.9	<i>Elementary occupations</i>

Ընդամենի նկատմամբ, %  
As share of the total, %

<i>Ընդամենը</i>	<i>100</i>	<i>100</i>	<i>100</i>	<i>100</i>	<i>100</i>	<i>Total</i>
Ղեկավարներ՝ օրենսդիր, գործա- դիր, դատական, ՏԻՄ, կազմա- կերպությունների, քաղաքական և հասարակական միավորումների	6.1	15.1	3.9	1.6	0.9	<i>Legislators, senior officials, managers</i>
Բարձր որակավորման մասնագետներ	16.5	48.2	2.8	3.6	2.2	<i>Professionals</i>
Միջին որակավորման մասնագետներ	8.8	9.3	23.1	2.0	0.0	<i>Technicians professionals</i>
Գրասենյակների ծառայողներ	3.4	5.5	4.4	1.8	0.0	<i>Clerks</i>
Սպասարկման, բնակարանային կոմունալ տնտեսության, առևտրի ոլորտի աշխատողներ	12.3	9.3	16.5	12.8	6.4	<i>Service and sales workers</i>
Գյուղ. և ոչ գյուղ. ոլորտի որակա- վորված աշխատողներ, օպե- րատորներ, ապարատավարներ, մեքենավարներ, փականագործներ	44.9	11.2	41.2	66.9	74.4	<i>Skilled agricu- ltural; Craft workers, Ope- rators &amp; assemblers</i>
Որակավորում չունեցող աշխատողներ	7.9	1.4	8.1	11.5	16.1	<i>Elementary occupations</i>

4.1.24. Զբաղվածներն ըստ զբաղմունքի տեսակների և զբաղվածության կարգավիճակի  
Employed Persons by Occupations and Status in Employment

2016թ.						
	Ընդամենը <i>Total</i>	Վարձու աշխատող <i>Employee</i>	Գործատու <i>Employer</i>	Ինքնա- զբաղված <i>Own-account worker</i>	Առանց վար- ձատրության աշխատող ընտանիքի անդամ <i>Contributing family workers</i>	
<i>1000 մարդ persons</i>						
<b>Ընդամենը</b>	<b>1 006.2</b>	<b>584.0</b>	<b>10.5</b>	<b>351.2</b>	<b>60.4</b>	<b>Total</b>
Ղեկավարներ՝ օրենսդիր, գործադիր, դատական, ՏԻՄ, կազմակերպությունների, քաղաքական և հասարակական միավորումների	60.4	42.1	10.5	7.8	0.0	<i>Legislators, senior officials, managers</i>
Բարձր որակավորման մասնագետներ	143.6	141.8	...	1.7	0.1	<i>Professionals</i>
Միջին որակավորման մասնագետներ	96.4	92.9	...	3.5	0.0	<i>Technicians professionals</i>
Գրասենյակների ծառայողներ	29.6	29.5	...	0.1	0.0	<i>Clerks</i>
Սպասարկման, բնակարանային կոմունալ տնտեսության, առևտրի ոլորտի աշխատողներ	134.1	102.5	...	31.5	0.1	<i>Service and sales workers</i>
Գյուղ. և ոչ գյուղ. ոլորտի որակավորված աշխատողներ, օպերատորներ, ապարատավարներ, մեքենավարներ փականագործներ	472.4	110.5	...	302.0	59.9	<i>Skilled agricultural; Craft workers, Operators &amp; assemblers</i>
Որակավորում չունեցող աշխատողներ	69.6	64.8	...	4.5	0.3	<i>Elementary occupations</i>
<i>Ընդամենի նկատմամբ, % As share of the total, %</i>						
<b>Ընդամենը</b>	<b>100</b>	<b>100</b>	<b>100</b>	<b>100</b>	<b>100</b>	<b>Total</b>
Ղեկավարներ՝ օրենսդիր, գործադիր, դատական, ՏԻՄ, կազմակերպությունների, քաղաքական և հասարակական միավորումների	6.0	7.2	100.0	2.2	...	<i>Legislators, senior officials, managers</i>
Բարձր որակավորման մասնագետներ	14.3	24.3	...	0.5	0.1	<i>Professionals</i>
Միջին որակավորման մասնագետներ	9.6	15.9	...	1.0	0.0	<i>Technicians professionals</i>
Գրասենյակների ծառայողներ	2.9	5.0	...	0.0	...	<i>Clerks</i>
Սպասարկման, բնակարանային կոմունալ տնտեսության, առևտրի ոլորտի աշխատողներ	13.3	15.0	...	9.0	0.1	<i>Service and sales workers</i>
Գյուղ. և ոչ գյուղ. ոլորտի որակավորված աշխատողներ, օպերատորներ, ապարատավարներ, մեքենավարներ փականագործներ	47.0	18.9	...	86.0	99.2	<i>Skilled agricultural; Craft workers, Operators &amp; assemblers</i>
Որակավորում չունեցող աշխատողներ	6.9	11.1	...	1.3	0.5	<i>Elementary occupations</i>

2017թ.						
	Ընդամենը <i>Total</i>	Վարձու աշխատող <i>Employee</i>	Գործատու <i>Employer</i>	Ինքնա- գրաված <i>Own-account worker</i>	Առանց վար- ձատրության աշխատող ընտանիքի անդամ <i>Contributing family workers</i>	

1000 մարդ  
persons

<i>Ընդամենը</i>	<i>1 011.7</i>	<i>603.3</i>	<i>12.3</i>	<i>372.2</i>	<i>23.9</i>	<i>Total</i>
Ղեկավարներ՝ օրենսդիր, գործադիր, դատական, ՏԻՄ, կազմակերպությունների, քաղաքական և հասարակական միավորումների	61.6	38.9	12.3	10.2	0.1	<i>Legislators, senior officials, managers</i>
Բարձր որակավորման մասնագետներ	167.4	164.4	...	2.7	0.2	<i>Professionals</i>
Միջին որակավորման մասնագետներ	89.1	85.9	...	3.2	...	<i>Technicians professionals</i>
Գրասենյակների ծառայողներ	34.4	34.3	...	0.2	...	<i>Clerks</i>
Սպասարկման, բնակարանային կոմունալ տնտեսության, առևտրի ոլորտի աշխատողներ	124.8	95.5	...	27.8	1.5	<i>Service and sales workers</i>
Գյուղ. և ոչ գյուղ. ոլորտի որակավորված աշխատողներ, օպերատորներ, սպարատավարներ, մեքենավարներ փականագործներ	454.4	114.2	...	318.4	21.8	<i>Skilled agricultural; Craft workers, Operators &amp; assemblers</i>
Որակավորում չունեցող աշխատողներ	80.1	70.1	...	9.7	0.2	<i>Elementary occupations</i>

Ընդամենի նկատմամբ, %  
As share of the total, %

<i>Ընդամենը</i>	<i>100</i>	<i>100</i>	<i>100</i>	<i>100</i>	<i>100</i>	<i>Total</i>
Ղեկավարներ՝ օրենսդիր, գործադիր, դատական, ՏԻՄ, կազմակերպությունների, քաղաքական և հասարակական միավորումների	6.1	6.4	100.0	2.7	0.6	<i>Legislators, senior officials, managers</i>
Բարձր որակավորման մասնագետներ	16.5	27.3	...	0.7	0.9	<i>Professionals</i>
Միջին որակավորման մասնագետներ	8.8	14.2	...	0.9	...	<i>Technicians professionals</i>
Գրասենյակների ծառայողներ	3.4	5.7	...	...	...	<i>Clerks</i>
Սպասարկման, բնակարանային կոմունալ տնտեսության, առևտրի ոլորտի աշխատողներ	12.3	15.8	...	7.5	6.2	<i>Service and sales workers</i>
Գյուղ. և ոչ գյուղ. ոլորտի որակավորված աշխատողներ, օպերատորներ, սպարատավարներ, մեքենավարներ փականագործներ	44.9	18.9	...	85.5	91.2	<i>Skilled agricultural; Craft workers, Operators &amp; assemblers</i>
Որակավորում չունեցող աշխատողներ	7.9	11.6	...	2.6	1.0	<i>Elementary occupations</i>



**4.1.25. Զբաղվածներն ըստ զբաղմունքի տեսակների և աշխատանքի բնույթի**  
**Employed Persons by Occupation Groups and Job Permanency**

	Ընդամենը <i>Total</i>		Մշտական <i>Permanent</i>		Ոչ մշտական <i>Non permanent</i>		
	2016	2017	2016	2017	2016	2017	
<i>1000 մարդ</i> <i>persons</i>							
<b>Ընդամենը</b>	<b>1 006.2</b>	<b>1 011.7</b>	<b>830.4</b>	<b>839.7</b>	<b>175.8</b>	<b>172.0</b>	<b>Total</b>
Ղեկավարներ՝ օրենսդիր, գործադիր, դատական, ՏԻՄ, կազմակերպությունների, քաղաքական և հասարակական միավորումների	60.4	61.6	59.7	60.9	0.8	0.7	<i>Legislators, senior officials, managers</i>
Բարձր որակավորման մասնագետներ	143.6	167.4	143.3	164.8	0.3	2.5	<i>Professionals</i>
Միջին որակավորման մասնագետներ	96.4	89.1	95.2	87.5	1.2	1.6	<i>Technicians professionals</i>
Գրասենյակների ծառայողներ	29.6	34.4	29.4	34.3	0.2	0.2	<i>Clerks</i>
Սպասարկման, բնակարանային կոմունալ տնտեսության, առևտրի ոլորտի աշխատողներ	134.1	124.8	128.3	119.0	5.8	5.8	<i>Service and sales workers</i>
Գյուղ. և ոչ գյուղ. ոլորտի որակավորված աշխատողներ, օպերատորներ, ապարատավարներ, մեքենավարներ, փականագործներ	472.4	454.4	314.7	307.7	157.7	146.8	<i>Skilled agricultural; Craft workers, Operators &amp; assemblers</i>
Որակավորում չունեցող աշխատողներ	69.6	80.1	59.9	65.6	9.8	14.4	<i>Elementary occupations</i>

Ընդամենի նկատմամբ, %  
*As share of the total, %*

<b>Ընդամենը</b>	<b>100</b>	<b>100</b>	<b>100</b>	<b>100</b>	<b>100</b>	<b>100</b>	<b>Total</b>
Ղեկավարներ՝ օրենսդիր, գործադիր, դատական, ՏԻՄ, կազմակերպությունների, քաղաքական և հասարակական միավորումների	6.0	6.1	7.2	7.3	0.4	0.4	<i>Legislators, senior officials, managers</i>
Բարձր որակավորման մասնագետներ	14.3	16.5	17.3	19.6	0.2	1.5	<i>Professionals</i>
Միջին որակավորման մասնագետներ	9.6	8.8	11.5	10.4	0.7	0.9	<i>Technicians professionals</i>
Գրասենյակների ծառայողներ	2.9	3.4	3.5	4.1	0.1	0.1	<i>Clerks</i>
Սպասարկման, բնակարանային կոմունալ տնտեսության, առևտրի ոլորտի աշխատողներ	13.3	12.3	15.4	14.2	3.3	3.4	<i>Service and sales workers</i>
Գյուղ. և ոչ գյուղ. ոլորտի որակավորված աշխատողներ, օպերատորներ, ապարատավարներ, մեքենավարներ, փականագործներ	47.0	44.9	37.9	36.6	89.7	85.3	<i>Skilled agricultural; Craft workers, Operators &amp; assemblers</i>
Որակավորում չունեցող աշխատողներ	6.9	7.9	7.2	7.8	5.6	8.4	<i>Elementary occupations</i>

**4.1.26. Զբաղվածներն ըստ կրթության և կատարած աշխատանքի համապատասխանության  
Employed Persons by Education and Skills Mis/matches in the Labour Market**

	Ընդամենը <i>Total</i>		Տղամարդ <i>Men</i>		Կին <i>Women</i>		Քաղաք <i>Urban</i>		Գյուղ <i>Rural</i>		
	2016	2017	2016	2017	2016	2017	2016	2017	2016	2017	
<i>1000 մարդ persons</i>											
<b>Ընդամենը</b>	<b>1 006.2</b>	<b>1 011.7</b>	<b>528.2</b>	<b>529.8</b>	<b>478.0</b>	<b>481.9</b>	<b>520.9</b>	<b>530.7</b>	<b>485.3</b>	<b>481.0</b>	<b>Total</b>
Աշխատանքը համապատասխանում է որակավորմանը	831.5	822.9	430.6	431.7	400.9	391.2	409.2	412.8	422.4	410.1	<i>Skills matched</i>
Աշխատանքը որակավորումից ցածր է	167.2	182.8	92.8	93.8	74.4	88.9	107.7	114.8	59.6	68.0	<i>Overeducated/ Overqualified</i>
Աշխատանքը որակավորումից բարձր է	7.4	6.1	4.8	4.3	2.6	1.8	4.1	3.2	3.3	2.9	<i>Undereducated/ Underqualified</i>
<i>Ընդամենի նկատմամբ, % As share of the total, %</i>											
<b>Ընդամենը</b>	<b>100</b>	<b>100</b>	<b>100</b>	<b>100</b>	<b>100</b>	<b>100</b>	<b>100</b>	<b>100</b>	<b>100</b>	<b>100</b>	<b>Total</b>
Աշխատանքը համապատասխանում է որակավորմանը	82.6	81.3	81.5	81.5	83.9	81.2	78.5	77.8	87.0	85.3	<i>Skills matched</i>
Աշխատանքը որակավորումից ցածր է <sup>1</sup>	16.6	18.1	17.6	17.7	15.6	18.5	20.7	21.6	12.3	14.1	<i>Overeducated/ Overqualified</i>
Աշխատանքը որակավորումից բարձր է	0.7	0.6	0.9	0.8	0.5	0.4	0.8	0.6	0.7	0.6	<i>Undereducated/ Underqualified</i>

**4.1.27. Արհմիություններին վարձու<sup>2</sup> աշխատողների անդամակցությունը  
Membership of Employees<sup>2</sup> to Trade Unions**

	Ընդամենը <i>Total</i>		Տղամարդ <i>Men</i>		Կին <i>Women</i>		Քաղաք <i>Urban</i>		Գյուղ <i>Rural</i>		
	2016	2017	2016	2017	2016	2017	2016	2017	2016	2017	
<i>1000 մարդ persons</i>											
<b>Ընդամենը</b>	<b>497.8</b>	<b>523.9</b>	<b>251.0</b>	<b>266.8</b>	<b>246.8</b>	<b>257.0</b>	<b>378.6</b>	<b>387.5</b>	<b>119.2</b>	<b>136.3</b>	<b>Total</b>
Անդամակցել են	135.2	136.8	46.9	50.0	88.3	86.8	100.6	99.4	34.6	37.4	<i>Were members</i>
Չեն անդամակցել	306.8	328.4	171.6	180.6	135.3	147.8	237.3	247.1	69.5	81.4	<i>Were not members</i>
Դժվարացել են պատասխանել	55.8	58.6	32.5	36.2	23.2	22.5	40.7	41.0	15.1	17.6	<i>It was difficult to answer</i>
<i>Ընդամենի նկատմամբ, % As share of the total, %</i>											
<b>Ընդամենը</b>	<b>100</b>	<b>100</b>	<b>100</b>	<b>100</b>	<b>100</b>	<b>100</b>	<b>100</b>	<b>100</b>	<b>100</b>	<b>100</b>	<b>Total</b>
Անդամակցել են	27.2	26.1	18.7	18.7	35.8	33.8	26.6	25.7	29.0	27.4	<i>Were members</i>
Չեն անդամակցել	61.6	62.7	68.3	67.7	54.8	57.5	62.7	63.8	58.3	59.7	<i>Were not members</i>
Դժվարացել են պատասխանել	11.2	11.2	13.0	13.6	9.4	8.7	10.7	10.6	12.7	12.9	<i>It was difficult to answer</i>

<sup>1</sup> Այս ցուցանիշը նույնական է գերորակավորվածության մակարդակ ցուցանիշի հետ:  
*This indicator is similar with the indicator over-qualification rate.*

<sup>2</sup> Վերաբերում է միայն ֆորմալ հատվածի վարձու աշխատողներին:  
*Refers to formal sector employees only.*

**4.1.28. Ավելի լավ աշխատանք գտնելու նպատակով այլ բնակավայր տեղափոխվելու  
գրադվածների պատրաստակամությունը**  
**Employed Persons' Willingness to Move to Another Place for a Better Job**

	Ընդամենը <i>Total</i>		Տղամարդ <i>Men</i>		Կին <i>Women</i>		Քաղաք <i>Urban</i>		Գյուղ <i>Rural</i>		
	2016	2017	2016	2017	2016	2017	2016	2017	2016	2017	

1000 մարդ  
persons

<i>Ընդամենը</i>	<i>1 006.2</i>	<i>1 011.7</i>	<i>528.2</i>	<i>529.8</i>	<i>478.0</i>	<i>481.9</i>	<i>520.9</i>	<i>530.7</i>	<i>485.3</i>	<i>481.0</i>	<i>Total</i>
Պատրաստ են տեղափոխվել Հայաստանի այլ բնակավայր	20.5	20.7	11.4	10.8	9.1	9.9	10.2	11.6	10.4	9.1	<i>Ready to move another place in Armenia</i>
Պատրաստ են մեկնել արտերկիր	132.3	113.6	77.7	64.5	54.6	49.1	102.5	93.7	29.8	19.8	<i>Ready to move abroad</i>
Պատրաստ են ցանկացած տեղափոխության	94.9	94.7	63.9	63.5	31.0	31.2	46.3	38.4	48.6	56.2	<i>Ready to move to any place</i>
Պատրաստ չեն տեղափոխության	672.5	704.6	328.8	346.8	343.7	357.8	319.1	349.8	353.4	354.8	<i>Do not ready to move</i>
Չեն ցանկանում աշխատել	0.0	0.0	0.0	0.0	0.0	0.0	0.0	0.0	0.0	0.0	<i>Do not want to work</i>
Դժվարացել են պատասխանել	86.0	78.1	46.3	44.2	39.6	33.9	42.8	37.2	43.1	41.0	<i>It is difficult to answer</i>

Ընդամենի նկատմամբ, %  
As share of the total, %

<i>Ընդամենը</i>	<i>100</i>	<i>100</i>	<i>100</i>	<i>100</i>	<i>100</i>	<i>100</i>	<i>100</i>	<i>100</i>	<i>100</i>	<i>100</i>	<i>Total</i>
Պատրաստ են տեղափոխվել Հայաստանի այլ բնակավայր	2.0	2.1	2.2	2.0	1.9	2.1	2.0	2.2	2.1	1.9	<i>Ready to move another place in Armenia</i>
Պատրաստ են մեկնել արտերկիր	13.1	11.2	14.7	12.2	11.4	10.2	19.7	17.7	6.1	4.1	<i>Ready to move abroad</i>
Պատրաստ են ցանկացած տեղափոխության	9.4	9.4	12.1	12.0	6.5	6.5	8.9	7.2	10.0	11.7	<i>Ready to move to any place</i>
Պատրաստ չեն տեղափոխության	66.8	69.6	62.3	65.5	71.9	74.2	61.3	65.9	72.8	73.8	<i>Do not ready to move</i>
Չեն ցանկանում աշխատել	0.0	0.0	0.0	0.0	0.0	0.0	0.0	0.0	0.0	0.0	<i>Do not want to work</i>
Դժվարացել են պատասխանել	8.5	7.7	8.8	8.3	8.3	7.0	8.2	7.0	8.9	8.5	<i>It is difficult to answer</i>

**4.1.29. Զբաղվածների վերաբերմունքն ունեցած կրթության  
օգտակարության վերաբերյալ**  
**Employed Persons' Attitude towards the Usefulness of Obtained Education**

	Ընդամենը <i>Total</i>		Տղամարդ <i>Men</i>		Կին <i>Women</i>		Քաղաք <i>Urban</i>		Գյուղ <i>Rural</i>		
	2016	2017	2016	2017	2016	2017	2016	2017	2016	2017	

*1000 մարդ  
persons*

<i>Ընդամենը</i>	<i>1 006.2</i>	<i>1 011.7</i>	<i>528.2</i>	<i>529.8</i>	<i>478.0</i>	<i>481.9</i>	<i>520.9</i>	<i>530.7</i>	<i>485.3</i>	<i>481.0</i>	<i>Total</i>
Շատ օգտակար է	256.4	241.8	132.3	117.8	124.1	124.0	183.6	175.6	72.8	66.2	<i>Very useful</i>
Համեմատաբար օգտակար է	350.5	286.8	189.3	152.0	161.2	134.9	214.4	180.0	136.1	106.8	<i>Relatively useful</i>
Օգտակար չէ	69.7	71.0	39.6	36.2	30.1	34.8	34.1	36.3	35.6	34.7	<i>Not useful</i>
Չունի մասնագիտական կրթություն	326.1	405.4	165.3	219.5	160.9	185.8	87.5	135.8	238.6	269.5	<i>Do not get professional education</i>
Դժվարացել էն պատասխանել	3.4	6.7	1.7	4.3	1.7	2.5	1.3	3.1	2.1	3.7	<i>It is difficult to answer</i>

*Ընդամենի նկատմամբ, %  
As share of the total, %*

<i>Ընդամենը</i>	<i>100</i>	<i>100</i>	<i>100</i>	<i>100</i>	<i>100</i>	<i>100</i>	<i>100</i>	<i>100</i>	<i>100</i>	<i>100</i>	<i>Total</i>
Շատ օգտակար է	25.5	23.9	25.1	22.2	26.0	25.7	35.2	33.1	15.0	13.8	<i>Very useful</i>
Համեմատաբար օգտակար է	34.8	28.4	35.8	28.7	33.7	28.0	41.2	33.9	28.0	22.2	<i>Relatively useful</i>
Օգտակար չէ	6.9	7.0	7.5	6.8	6.3	7.2	6.5	6.8	7.3	7.2	<i>Not useful</i>
Չունի մասնագիտական կրթություն	32.4	40.1	31.3	41.4	33.7	38.6	16.8	25.6	49.2	56.0	<i>Do not get professional education</i>
Դժվարացել էն պատասխանել	0.3	0.7	0.3	0.8	0.4	0.5	0.3	0.6	0.4	0.8	<i>It is difficult to answer</i>

**ԶԲԱՂՎԱԾՈՒԹՅԱՆ ՄԱԿԱՐԴԱԿ**  
**EMPLOYMENT RATE / EMPLOYMENT TO POPULATION RATIO**

**4.1.30. Զբաղվածության մակարդակն<sup>1</sup> ըստ եռամսյակների**  
**Employment to Population Ratio<sup>1</sup> by Quarters**

*Զբաղվածների մասնաբաժինն է աշխատանքային ռեսուրսների մեջ, %*  
*Share to total labour resources / working-age population, %*

		I եռամսյակ <i>quarter</i>	II եռամսյակ <i>quarter</i>	III եռամսյակ <i>quarter</i>	IV եռամսյակ <i>quarter</i>	Միջին տարեկան <i>Average annual</i>	
2008	<b>Ընդամենը</b>	<b>48.4</b>	<b>49.3</b>	<b>52.2</b>	<b>49.3</b>	<b>49.8</b>	<b>Total</b>
	տղամարդ	59.2	59.7	63.3	60.6	60.6	Men
	կին	39.3	41.2	43.3	40.3	41.0	Women
	քաղաք	39.8	40.3	43.0	41.1	41.0	Urban
	գյուղ	65.0	66.3	69.8	65.2	66.4	Rural
2009	<b>Ընդամենը</b>	<b>46.1</b>	<b>45.9</b>	<b>49.9</b>	<b>50.5</b>	<b>48.1</b>	<b>Total</b>
	տղամարդ	53.5	55.1	58.9	59.6	56.7	Men
	կին	39.6	38.5	42.7	42.8	40.9	Women
	քաղաք	37.7	36.2	39.7	41.2	38.6	Urban
	գյուղ	61.0	67.6	70.5	67.0	66.3	Rural
2010	<b>Ընդամենը</b>	<b>47.6</b>	<b>50.7</b>	<b>52.7</b>	<b>50.7</b>	<b>49.6</b>	<b>Total</b>
	տղամարդ	56.2	58.8	64.9	62.5	59.9	Men
	կին	40.4	44.3	42.8	41.1	41.1	Women
	քաղաք	37.7	38.8	42.7	42.3	40.4	Urban
	գյուղ	61.7	68.8	71.9	65.3	66.8	Rural
2011	<b>Ընդամենը</b>	<b>48.9</b>	<b>51.7</b>	<b>54.6</b>	<b>50.4</b>	<b>51.4</b>	<b>Total</b>
	տղամարդ	55.7	60.2	64.7	60.2	60.1	Men
	կին	43.1	45.0	46.9	42.7	44.4	Women
	քաղաք	41.1	40.4	44.6	42.7	42.2	Urban
	գյուղ	63.7	72.8	73.5	65.6	68.9	Rural
2012	<b>Ընդամենը</b>	<b>49.2</b>	<b>51.9</b>	<b>54.4</b>	<b>52.1</b>	<b>51.9</b>	<b>Total</b>
	տղամարդ	54.7	61.4	64.5	60.7	60.2	Men
	կին	44.6	44.5	46.4	45.3	45.2	Women
	քաղաք	40.2	41.1	45.0	43.9	42.5	Urban
	գյուղ	66.2	72.8	72.7	66.3	69.4	Rural
2013	<b>Ընդամենը</b>	<b>52.7</b>	<b>52.8</b>	<b>54.9</b>	<b>52.3</b>	<b>53.2</b>	<b>Total</b>
	տղամարդ	59.8	64.0	64.9	60.6	62.3	Men
	կին	47.1	43.9	47.3	45.3	45.8	Women
	քաղաք	45.4	43.9	45.1	44.4	44.6	Urban
	գյուղ	65.1	69.3	72.2	66.1	68.1	Rural

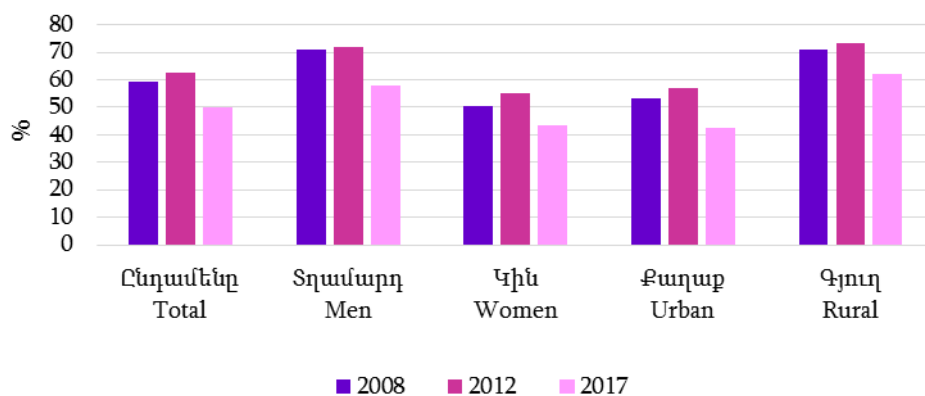
<sup>1</sup> 2008-2013թթ. տվյալների աղբյուրը ՏՏԿԱՀ-ն է, իսկ 2014-2017թթ.-ինը՝ ԱՀ-ն (տե՛ս 11-րդ էջի առաջին պարբերությունը):  
*Source of information for 2008-2013 is HH ILCS and for 2014-2017 data is LFS (see phirst paragraph on page 11).*

շարունակություն  
continuation

Զբաղվածների մասնաբաժինն է աշխատանքային ռեսուրսների մեջ, %  
Share to total labour resources / working-age population, %

		I եռամսյակ quarter	II եռամսյակ quarter	III եռամսյակ quarter	IV եռամսյակ quarter	Միջին տարեկան Average annual	
2014	<b>Ընդամենը</b>	<b>50.6</b>	<b>52.7</b>	<b>53.1</b>	<b>52.0</b>	<b>52.0</b>	<b>Total</b>
	տղամարդ	58.0	62.0	65.4	61.7	61.6	Men
	կին	44.5	45.2	44.2	44.3	44.5	Women
	քաղաք	42.9	44.7	46.5	45.6	44.9	Urban
	գյուղ	63.7	65.8	65.3	63.7	64.5	Rural
2015	<b>Ընդամենը</b>	<b>49.4</b>	<b>51.4</b>	<b>53.4</b>	<b>49.8</b>	<b>50.9</b>	<b>Total</b>
	տղամարդ	57.7	59.7	63.5	58.8	59.8	Men
	կին	42.4	44.5	45.8	42.5	43.8	Women
	քաղաք	42.0	44.2	43.3	41.1	42.6	Urban
	գյուղ	61.0	63.0	70.3	64.7	64.7	Rural
2016	<b>Ընդամենը</b>	<b>48.4</b>	<b>49.8</b>	<b>51.8</b>	<b>50.2</b>	<b>50.0</b>	<b>Total</b>
	տղամարդ	54.9	60.9	59.3	58.6	58.3	Men
	կին	42.9	40.8	45.7	43.3	43.2	Women
	քաղաք	40.5	39.8	41.8	43.7	41.4	Urban
	գյուղ	61.0	67.2	68.8	60.6	64.3	Rural
2017	<b>Ընդամենը</b>	<b>47.7</b>	<b>49.7</b>	<b>53.0</b>	<b>49.9</b>	<b>50.1</b>	<b>Total</b>
	տղամարդ	53.9	58.3	61.3	58.4	57.9	Men
	կին	42.4	42.8	46.4	42.8	43.5	Women
	քաղաք	40.4	41.0	45.1	43.3	42.5	Urban
	գյուղ	59.1	63.8	65.5	61.6	62.3	Rural

Զբաղվածության մակարդակի փոփոխությունը  
Changes of Employment to Population Ratio



**4.1.31. Զբաղվածության մակարդակն ըստ տարիքային խմբերի**  
**Employment to Population Ratio by Age Groups**

Զբաղվածների մասնաբաժինն է աշխատանքային ռեսուրսների մեջ, %  
 Share to total labour resources / working-age population, %

	Ընդամենը <i>Total</i>		Տղամարդ <i>Men</i>		Կին <i>Women</i>		Քաղաք <i>Urban</i>		Գյուղ <i>Rural</i>	
	2016	2017	2016	2017	2016	2017	2016	2017	2016	2017
<b>Ընդամենը <i>Total</i></b>	<b>50.0</b>	<b>50.1</b>	<b>58.3</b>	<b>57.9</b>	<b>43.2</b>	<b>43.5</b>	<b>41.4</b>	<b>42.5</b>	<b>64.3</b>	<b>62.3</b>
15-24	22.1	21.7	27.6	25.0	16.2	18.1	17.0	19.9	28.8	24.0
25-34	55.4	54.4	72.0	71.1	40.7	40.0	53.5	52.0	59.0	58.7
35-44	63.4	62.6	71.9	71.6	57.0	55.5	55.4	56.1	77.7	73.6
45-54	65.5	65.1	70.2	70.8	62.0	60.8	51.6	52.6	84.5	82.1
55-64	55.4	55.6	64.3	63.9	48.9	49.3	41.9	42.6	79.0	77.8
65-75	31.4	33.4	40.0	41.5	25.1	27.4	19.6	21.6	59.5	61.8

**4.1.32. Զբաղվածության մակարդակն ըստ կրթական մակարդակի**  
**Employment Population Ratio by Educational Attainment**

Զբաղվածների մասնաբաժինն է աշխատանքային ռեսուրսների մեջ, %  
 Share to total labour resources / working-age population, %

	Ընդամենը <i>Total</i>		Տղամարդ <i>Men</i>		Կին <i>Women</i>		Քաղաք <i>Urban</i>		Գյուղ <i>Rural</i>		
	2016	2017	2016	2017	2016	2017	2016	2017	2016	2017	
<b>Ընդամենը</b>	<b>50.0</b>	<b>50.1</b>	<b>58.3</b>	<b>57.9</b>	<b>43.2</b>	<b>43.5</b>	<b>41.4</b>	<b>42.5</b>	<b>64.3</b>	<b>62.3</b>	<b>Total</b>
Բարձրագույն, հետրուհական	62.1	60.5	71.8	69.3	54.5	54.0	58.9	57.7	75.9	72.0	<i>Tertiary, post-graduate</i>
Միջին մասնագիտական, նախամասնագիտական (արհեստագործական)	51.8	51.1	63.4	61.1	44.0	45.1	42.5	40.9	72.6	72.5	<i>Secondary specialized, vocational</i>
Միջնակարգ ընդհանուր	46.3	47.6	54.0	56.5	39.7	39.3	31.4	34.5	62.8	61.6	<i>General secondary</i>
Հիմնական ընդհանուր, տարրական և ցածր	32.3	28.0	38.8	31.6	24.5	23.4	14.8	16.0	47.7	38.0	<i>General basic, primary and lower</i>

**4.1.33. Զբաղվածության մակարդակն ըստ ամուսնական վիճակի**  
**Employment to Population Ratio by Marital Status**

Զբաղվածների մասնաբաժինն է աշխատանքային ռեսուրսների մեջ, %  
 Share to total labour resources / working-age population, %

	Ընդամենը <i>Total</i>		Տղամարդ <i>Men</i>		Կին <i>Women</i>		Քաղաք <i>Urban</i>		Գյուղ <i>Rural</i>		
	2016	2017	2016	2017	2016	2017	2016	2017	2016	2017	
<b>Ընդամենը</b>	<b>50.0</b>	<b>50.1</b>	<b>58.3</b>	<b>57.9</b>	<b>43.2</b>	<b>43.5</b>	<b>41.4</b>	<b>42.5</b>	<b>64.3</b>	<b>62.3</b>	<b>Total</b>
Երբևէ չամուսնացած	35.9	36.8	37.7	37.5	33.7	35.8	34.3	35.6	38.7	38.5	<i>Single</i>
Ամուսնացած	56.6	56.3	68.6	67.8	46.6	46.3	45.6	46.6	73.9	71.2	<i>Married</i>
Այրի	41.3	40.1	47.7	41.0	40.5	40.0	31.2	28.8	62.8	64.1	<i>Widow</i>
Ամուսնալուծված	47.4	47.9	53.8	47.8	45.5	47.9	41.6	44.5	65.3	60.5	<i>Divorced</i>

**4.1.34. Զբաղվածության մակարդակն ըստ ՀՀ մարզերի և ք. Երևանի  
Employment to Population Ratio by RA Marzes and Yerevan city**

Զբաղվածների մասնաբաժինն է աշխատանքային ռեսուրսների մեջ, %  
Share to total labour resources / working-age population, %

	Ընդամենը <i>Total</i>		Տղամարդ <i>Men</i>		Գին <i>Women</i>		Քաղաք <i>Urban</i>		Գյուղ <i>Rural</i>		
	2016	2017	2016	2017	2016	2017	2016	2017	2016	2017	
<b>Ընդամենը</b>	<b>50.0</b>	<b>50.1</b>	<b>58.3</b>	<b>57.9</b>	<b>43.2</b>	<b>43.5</b>	<b>41.4</b>	<b>42.5</b>	<b>64.3</b>	<b>62.3</b>	<b>Total</b>
ք. Երևան	42.0	44.2	50.4	51.8	35.3	38.3	42.0	44.2	-	-	Yerevan city
Արագածոտն	60.3	58.7	68.7	63.9	53.7	54.3	51.7	49.0	63.1	61.9	Aragatsotn
Արարատ	60.3	62.5	69.9	71.3	51.8	54.9	46.5	48.3	65.2	67.8	Ararat
Արմավիր	61.9	58.8	70.1	68.4	54.2	50.0	38.5	42.4	73.4	66.7	Armavir
Գեղարքունիք	48.9	50.4	58.5	59.6	41.6	42.2	44.7	42.8	51.3	54.2	Gegharkunik
Լոռի	52.5	51.0	58.7	57.7	47.7	45.7	35.3	36.8	79.2	72.0	Lori
Կոտայք	43.4	42.5	54.3	53.9	34.2	32.4	40.2	37.9	47.7	48.6	Kotayk
Շիրակ	46.2	43.5	50.6	46.1	42.9	41.5	33.8	31.7	61.6	57.9	Shirak
Սյունիք	58.4	57.8	69.8	71.1	48.1	45.6	50.8	50.5	75.7	72.9	Syunik
Վայոց ձոր	67.4	66.8	77.6	73.4	59.9	61.7	58.6	56.8	73.2	72.5	Vayots Dzor
Տավուշ	55.4	52.8	57.2	52.6	53.8	53.1	45.3	43.6	64.3	58.6	Tavush

**Զբաղվածության մակարդակն ըստ ՀՀ մարզերի և ք. Երևանի  
Employment to Population Ratio by RA Marzes and Yerevan city**

2017թ.

