

### 4.3. ՖՈՐՄԱԼ ԵՎ ՈՉ ՖՈՐՄԱԼ ԶԲԱՂՎԱԾՈՒԹՅՈՒՆ FORMAL AND INFORMAL EMPLOYMENT

#### Ոչ ֆորմալ զբաղվածություն

Ոչ ֆորմալ զբաղվածության վերլուծությունը հիմնված է աշխատատեղերի (ինչպես հիմնական, այնպես էլ լրացուցիչ (երկրորդ)) թվի և ոչ թե անձանց թվաքանակի վրա: Հետևաբար, ընդամենը զբաղվածությունն ըստ աշխատանքի բնույթի (ֆորմալ, ոչ ֆորմալ) կլինի ավելի մեծ, քան զբաղվածների թվաքանակը:

*Ոչ ֆորմալ զբաղվածությունը* դիտարկվող ժամանակահատվածում **ոչ ֆորմալ աշխատատեղերի** հանրագումարն է, անկախ այն հանգամանքից եղել են դրանք ֆորմալ, թե ոչ ֆորմալ հատվածի կազմակերպություններում կամ տնային տնտեսություններում:

Ոչ ֆորմալ զբաղվածության մեջ ներառվում են. (ա) գործատուի հետ բանավոր համաձայնությամբ վարձու աշխատողները (այդ թվում՝ տնային տնտեսությունում վճարովի աշխատողները՝ այգեպան, դայակ, սպասուհի, վարորդ, պահակ և այլն), (բ) չգրանցված կազմակերպությունների սեփականատեր գործատուները և ինքնազբաղվածները, (գ) առանց վարձատրության աշխատող ընտանիքի անդամները, (դ) չգրանցված արտադրական կոոպերատիվների անդամները և (ե) բացառապես սեփական վերջնական սպառման համար ապրանք կամ ծառայություն արտադրող (օրինակ՝ սեփական կացարանի կառուցումը) ինքնազբաղվածները, եթե համարվում են զբաղված:

Ոչ ֆորմալ զբաղվածներ են համարվել նաև տնային տնտեսությունում բացառապես սեփական վերջնական սպառման համար ապրանք արտադրող առանց վարձատրության աշխատող ընտանիքի անդամները, եթե արտադրված *արտադրանքը նշանակալի մասնաբաժին է ունեցել տնային տնտեսության ընդհանուր սպառման մեջ:*

Ներկայացվող տվյալները վերաբերում են զբաղվածների թե՛ հիմնական, թե՛ երկրորդ (լրացուցիչ) գործունեությանը:

*Ոչ ֆորմալ զբաղվածության մակարդակը* ոչ ֆորմալ զբաղվածություն ունեցողների թվաքանակի (ոչ ֆորմալ աշխատատեղերի) տեսակարար կշիռն է ընդամենը զբաղվածության (ընդամենը աշխատատեղերի) մեջ կամ ոչ ֆորմալ աշխատատեղերի և ընդամենը աշխատատեղերի տոկոսային հարաբերությունն է:

## Informal employment

Analysis of formal and informal employment is based on the number of jobs (in both the primary (main) and secondary (additional) jobs) and not the number of persons. Therefore, the total employment by job nature (formal-informal) will be larger than the total number of workers.

*Informal employment* comprised the total number of **informal jobs**, whether carried out in formal sector enterprises, informal sector enterprises, or households within the reference period.

Informal employment includes: (i) employees holding informal jobs (including paid domestic workers: e.g. gardener, nursery, housemaid, watchmen, driver, etc.), (ii) employers and own-account workers having informal sector enterprises, (iii) all contributing (unpaid) family workers, (iv) members of informal producers' cooperatives, and (v) selfemployed / own-account workers who produced goods or services (e.g. do-it-yourself construction of own dwellings) exclusively for own final use by their household if considered employed.

As informal employed were considered also contributing (unpaid) family workers engaged in production of goods exclusively for own final use by their household if their production represents a significant contribution to the total consumption of the household.

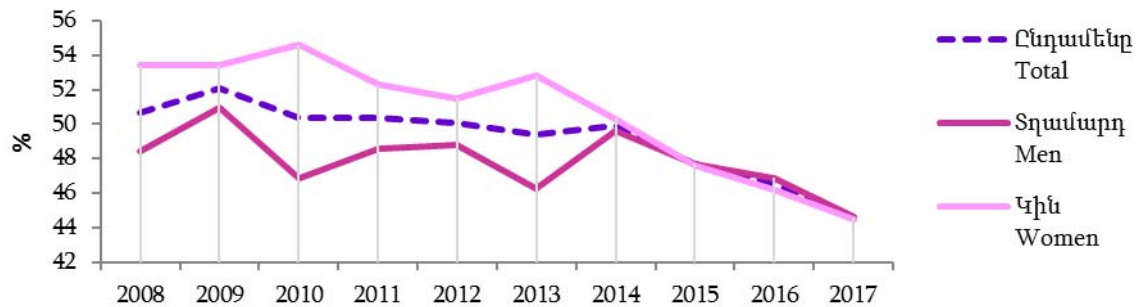
The presented data refers to the both main (primary) and additional (secondary) activities of the employed persons.

*Informal employment rate* is the share of employed holding informal jobs among total employment (total jobs) or the percentage ratio of the informal jobs and total jobs.

**4.3.1. Ոչ ֆորմալ զբաղվածության մակարդակը<sup>1</sup>  
գյուղատնտեսական և ոչ գյուղատնտեսական հատվածներում ըստ սեռի  
Informal Employment Rate<sup>1</sup> in Agricultural and Non-Agricultural Sectors by Sex**

(հիմնական և երկրորդ գործունեություններ)  
(main and secondary activities)

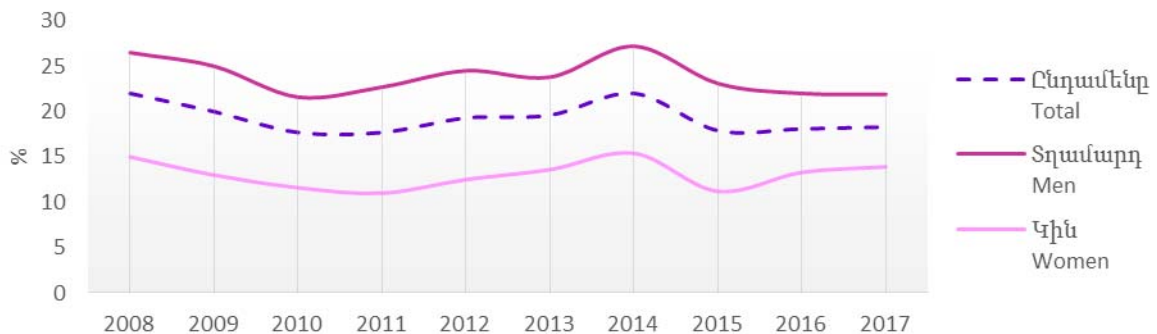
	2008	2009	2010	2011	2012	2013	2014	2015	2016	2017
<b>Ընդամենը</b> <b>Total</b>	<b>50.7</b>	<b>52.1</b>	<b>50.4</b>	<b>50.4</b>	<b>50.1</b>	<b>49.4</b>	<b>49.9</b>	<b>47.7</b>	<b>46.6</b>	<b>44.5</b>
Տղամարդ <b>Men</b>	48.4	51.0	46.9	48.6	48.8	46.3	49.6	47.7	46.9	44.6
Կին <b>Women</b>	53.4	53.4	54.6	52.3	51.5	52.8	50.3	47.6	46.2	44.5



**4.3.2. Ոչ ֆորմալ զբաղվածության մակարդակը ոչ գյուղատնտեսական հատվածում ըստ սեռի  
Informal Employment Rate in Non-Agricultural Sectors by Sex**

(հիմնական և երկրորդ գործունեություններ)  
(main and secondary activities)

	2008	2009	2010	2011	2012	2013	2014	2015	2016	2017
<b>Ընդամենը</b> <b>Total</b>	<b>22.0</b>	<b>20.0</b>	<b>17.7</b>	<b>17.7</b>	<b>19.3</b>	<b>19.6</b>	<b>22.0</b>	<b>17.9</b>	<b>18.1</b>	<b>18.3</b>
Տղամարդ <b>Men</b>	26.5	25.0	21.6	22.7	24.5	23.8	27.2	23.1	22.0	21.9
Կին <b>Women</b>	15.0	13.0	11.6	11.0	12.5	13.6	15.4	11.2	13.3	13.9

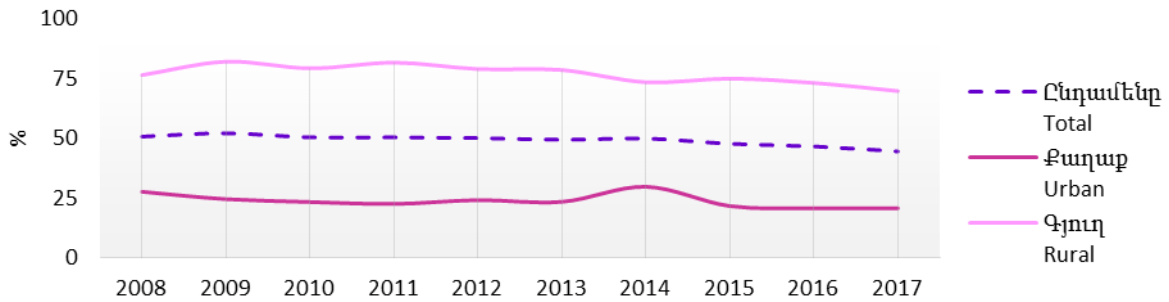


<sup>1</sup> % համապատասխան խմբի ընդամենը զբաղվածության նկատմամբ  
% to corresponding groups of total employment

**4.3.3. Ոչ ֆորմալ զբաղվածության մակարդակը<sup>1</sup>  
գյուղատնտեսական և ոչ գյուղատնտեսական հատվածներում ըստ բնակավայրի  
Informal Employment Rate<sup>1</sup> in Agricultural and Non-Agricultural Sectors by Residency**

(հիմնական և երկրորդ գործունեություններ)  
(main and secondary activities)

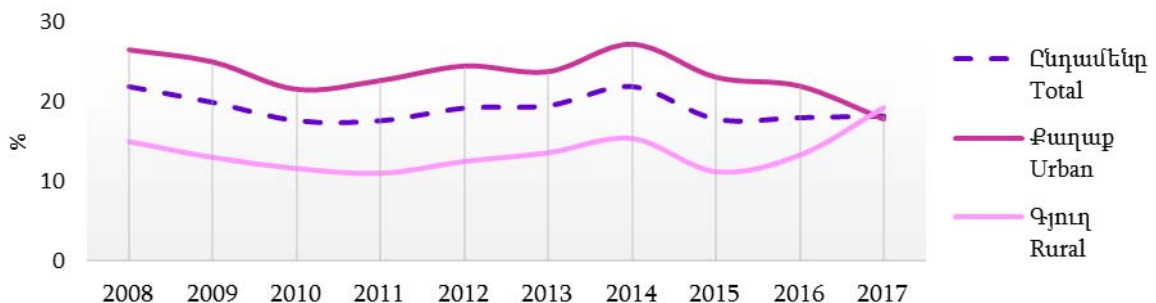
	2008	2009	2010	2011	2012	2013	2014	2015	2016	2017
<b>Ընդամենը</b> <b>Total</b>	<b>50.7</b>	<b>52.1</b>	<b>50.4</b>	<b>50.4</b>	<b>50.1</b>	<b>49.4</b>	<b>49.9</b>	<b>47.7</b>	<b>46.6</b>	<b>44.5</b>
Քաղաք <i>Urban</i>	27.6	24.5	23.3	22.5	24.1	23.4	29.7	21.6	20.6	20.7
Գյուղ <i>Rural</i>	76.5	82.1	79.3	81.7	79.0	78.6	73.5	75.0	73.2	69.8



**4.3.4. Ոչ ֆորմալ զբաղվածության մակարդակը ոչ գյուղատնտեսական հատվածում  
ըստ բնակավայրի  
Informal Employment Rate in Non-Agricultural Sectors by Residency**

(հիմնական և երկրորդ գործունեություններ)  
(main and secondary activities)

	2008	2009	2010	2011	2012	2013	2014	2015	2016	2017
<b>Ընդամենը</b> <b>Total</b>	<b>22.0</b>	<b>20.0</b>	<b>17.7</b>	<b>17.7</b>	<b>19.3</b>	<b>19.6</b>	<b>22.0</b>	<b>17.9</b>	<b>18.1</b>	<b>18.3</b>
Քաղաք <i>Urban</i>	21.5	18.1	16.6	16.0	18.3	17.5	21.4	16.9	17.5	17.9
Գյուղ <i>Rural</i>	23.9	27.8	21.8	25.0	23.0	27.0	23.9	20.9	19.9	19.3



<sup>1</sup> % համապատասխան խմբի ընդամենը զբաղվածության նկատմամբ  
% to corresponding groups of total employment

4.3.5. Ոչ ֆորմալ զբաղվածությունն ըստ հիմնական և երկրորդ գործունեության, գյուղատնտեսական և ոչ գյուղատնտեսական հատվածների և զբաղվածության կարգավիճակի  
Informal Employment by Main and Secondary Activity, Agricultural and Non-Agricultural Sectors and Status in Employment

	Ընդամենը՝ 1000 աշխատատեղ <i>Total<sup>1</sup>, 1000 jobs</i>	այդ թվում <i>including</i>		Գյուղատնտեսական <i>Agricultural</i>	այդ թվում <i>including</i>		Ոչ գյուղատնտեսական <i>Non-agricultural</i>	այդ թվում <i>including</i>	
		վարձու աշխատող <i>Employee</i>	ոչ վարձու աշխատող <i>Non-employee</i>		վարձու աշխատող <i>Employee</i>	ոչ վարձու աշխատող <i>Non-employee</i>		վարձու աշխատող <i>Employee</i>	ոչ վարձու աշխատող <i>Non-employee</i>
2016									
<b>Ընդամենը</b> <i>Total</i>	<b>485.4</b>	<b>88.3</b>	<b>397.1</b>	<b>363.3</b>	<b>8.7</b>	<b>354.6</b>	<b>122.0</b>	<b>79.6</b>	<b>42.5</b>
հիմնական <i>main</i>	454.9	86.2	368.6	335.2	7.6	327.6	119.7	78.7	41.0
երկրորդ <i>additional</i>	30.5	2.0	28.4	28.1	1.1	27.0	2.4	0.9	1.4
<b>Տղամարդ</b> <i>Men</i>	<b>257.1</b>	<b>51.9</b>	<b>205.3</b>	<b>175.7</b>	<b>5.0</b>	<b>170.7</b>	<b>81.4</b>	<b>46.9</b>	<b>34.6</b>
հիմնական <i>main</i>	239.8	50.8	189.0	159.7	4.5	155.2	80.1	46.3	33.8
երկրորդ <i>additional</i>	17.3	1.1	16.2	16.0	0.5	15.4	1.3	0.5	0.8
<b>Գին</b> <i>Women</i>	<b>228.2</b>	<b>36.4</b>	<b>191.8</b>	<b>187.6</b>	<b>3.7</b>	<b>183.9</b>	<b>40.6</b>	<b>32.7</b>	<b>7.9</b>
հիմնական <i>main</i>	215.0	35.4	179.6	175.5	3.1	172.4	39.6	32.3	7.2
երկրորդ <i>additional</i>	13.2	1.0	12.2	12.1	0.6	11.6	1.0	0.4	0.6
<b>Քաղաք</b> <i>Urban</i>	<b>108.9</b>	<b>66.0</b>	<b>42.9</b>	<b>20.6</b>	<b>2.1</b>	<b>18.5</b>	<b>88.3</b>	<b>63.9</b>	<b>24.4</b>
հիմնական <i>main</i>	106.5	65.4	41.1	19.2	2.1	17.2	87.2	63.3	23.9
երկրորդ <i>additional</i>	2.4	0.6	1.8	1.4	0.1	1.3	1.1	0.6	0.5
<b>Գյուղ</b> <i>Rural</i>	<b>376.4</b>	<b>22.2</b>	<b>354.2</b>	<b>342.7</b>	<b>6.6</b>	<b>336.2</b>	<b>33.7</b>	<b>15.7</b>	<b>18.1</b>
հիմնական <i>main</i>	348.4	20.8	327.6	315.9	5.5	310.5	32.4	15.3	17.1
երկրորդ <i>additional</i>	28.0	1.4	26.6	26.8	1.1	25.7	1.3	0.3	0.9

<sup>1</sup> Այստեղ և հետագայում՝ Հայաստանում գյուղացիական տնտեսությունում զբաղվածների բացարձակ մեծամասնությունը կազմակերպա-իրավական կարգավիճակ չունեն, ուստի ԱՄԿ մեթոդաբանության համաձայն համարվում են ոչ ֆորմալ տնտեսությունում ոչ ֆորմալ զբաղվածներ:

Here and hereafter - the majority of the employed in farms in Armenia have no organizational and legal status, therefore they are considered informal employed in informal sector of economy according to ILO methodology.

շարունակություն continuation

	Ընդամենը, 1000 աշխատատեղ <i>Total<sup>1</sup>, 1000 jobs</i>	այդ թվում <i>including</i>		Գյուղատնտեսական <i>Agricultural</i>	այդ թվում <i>including</i>		Ոչ գյուղատնտեսական <i>Non-agricultural</i>	այդ թվում <i>including</i>	
		վարձու աշխատող <i>Employee</i>	ոչ վարձու աշխատող <i>Non-employee</i>		վարձու աշխատող <i>Employee</i>	ոչ վարձու աշխատող <i>Non-employee</i>		վարձու աշխատող <i>Employee</i>	ոչ վարձու աշխատող <i>Non-employee</i>

2017

<b>Ընդամենը Total</b>	<b>465.9</b>	<b>80.2</b>	<b>385.7</b>	<b>337.3</b>	<b>6.6</b>	<b>330.7</b>	<b>128.6</b>	<b>73.6</b>	<b>54.9</b>
հիմնական <i>main</i>	437.6	79.4	358.2	311.8	6.6	305.3	125.8	72.9	52.9
երկրորդ <i>additional</i>	28.3	0.8	27.5	25.5	0.0	25.5	2.8	0.8	2.0
<b>Տղամարդ Men</b>	<b>244.8</b>	<b>43.7</b>	<b>201.1</b>	<b>160.5</b>	<b>3.3</b>	<b>157.2</b>	<b>84.3</b>	<b>40.4</b>	<b>44.0</b>
հիմնական <i>main</i>	228.3	43.4	184.9	145.6	3.3	142.3	82.7	40.1	42.6
երկրորդ <i>additional</i>	16.5	0.3	16.2	14.9	0.0	14.9	1.6	0.3	1.3
<b>Կին Women</b>	<b>221.1</b>	<b>36.5</b>	<b>184.6</b>	<b>176.8</b>	<b>3.2</b>	<b>173.6</b>	<b>44.3</b>	<b>33.3</b>	<b>11.0</b>
հիմնական <i>main</i>	209.3	36.0	173.3	166.3	3.2	163.0	43.1	32.8	10.3
երկրորդ <i>additional</i>	11.8	0.5	11.3	10.6	0.0	10.6	1.2	0.5	0.7
<b>Քաղաք Urban</b>	<b>111.7</b>	<b>60.4</b>	<b>51.3</b>	<b>18.8</b>	<b>1.4</b>	<b>17.4</b>	<b>92.8</b>	<b>59.0</b>	<b>33.8</b>
հիմնական <i>main</i>	109.2	59.9	49.2	17.0	1.4	15.6	92.1	58.5	33.6
երկրորդ <i>additional</i>	2.5	0.5	2.0	1.8	0.0	1.8	0.7	0.5	0.2
<b>Գյուղ Rural</b>	<b>354.2</b>	<b>19.8</b>	<b>334.4</b>	<b>318.4</b>	<b>5.1</b>	<b>313.3</b>	<b>35.7</b>	<b>14.6</b>	<b>21.1</b>
հիմնական <i>main</i>	328.4	19.5	308.9	294.8	5.1	289.7	33.6	14.4	19.3
երկրորդ <i>additional</i>	25.8	0.3	25.5	23.7	0.0	23.7	2.1	0.3	1.8

**4.3.6. Ոչ ֆորմալ զբաղվածությունն ըստ տարիքային խմբերի  
Informal Employment by Age Groups**

(հիմնական և երկրորդ գործունեություններ)  
(*main and secondary activities*)

	Ընդամենը <i>Total</i>	ըստ տարիքային խմբերի <i>by age groups</i>						
		15 - 24	25 - 34	35 - 44	45 - 54	55 - 64	65 - 75	
Ոչ ֆորմալ զբաղվածություն, 1000 մարդ	<b>465.9</b>	35.1	79.2	91.1	108.5	111.7	40.1	<i>Total informal employment, 1000 persons</i>
Ընդամենը աշխատատեղ, 1000	<b>1 046.3</b>	76.1	222.5	221.6	225.7	230.1	70.3	<i>Total jobs, 1000</i>
Ոչ ֆորմալ զբաղվածության մակարդակ, %	<b>44.5</b>	46.2	35.6	41.1	48.1	48.6	57.1	<i>Informal employment rate, %</i>

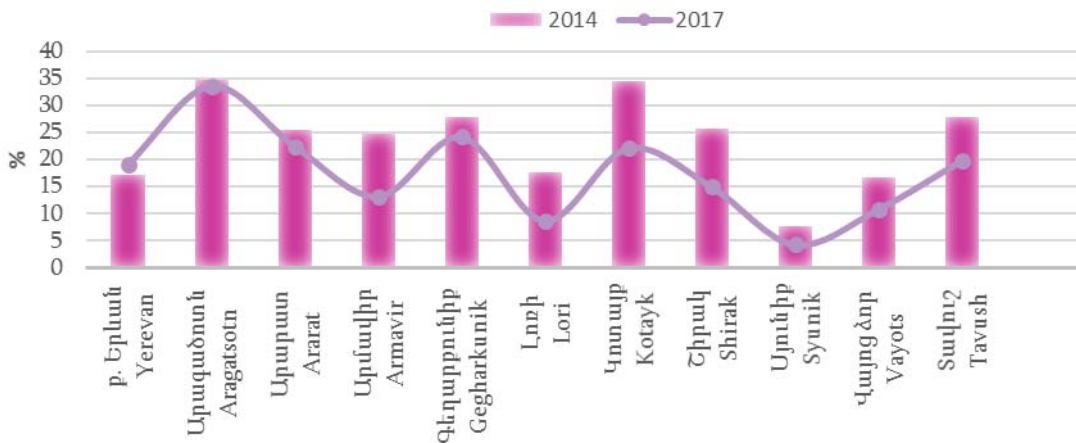
**4.3.7. Ոչ ֆորմալ զբաղվածությունը և ոչ ֆորմալ զբաղվածության մակարդակն ըստ գյուղատնտեսական և ոչ գյուղատնտեսական հատվածների և զբաղվածության կարգավիճակի  
Informal Employment and Informal Employment Rate by Agricultural and Non-Agricultural Sectors and Status in Employment**

	Ընդամենը, 1000 աշխատատեղ <i>Total, 1000 jobs</i>	այդ թվում <i>including</i>		Գյուղատնտեսական <i>Agricultural</i>	այդ թվում <i>including</i>		Ոչ գյուղատնտեսական <i>Non-agricultural</i>	այդ թվում <i>including</i>	
		վարձու աշխատող <i>Employee</i>	ոչ վարձու աշխատող <i>Non-employee</i>		վարձու աշխատող <i>Employee</i>	ոչ վարձու աշխատող <i>Non-employee</i>		վարձու աշխատող <i>Employee</i>	ոչ վարձու աշխատող <i>Non-employee</i>
2016									
<b>Ընդամենը <i>Total</i></b>	<b>485.4</b>	<b>88.3</b>	<b>397.1</b>	<b>363.3</b>	<b>8.7</b>	<b>354.6</b>	<b>122.0</b>	<b>79.6</b>	<b>42.5</b>
Տղամարդ <i>Men</i>	257.1	51.9	205.3	175.7	5.0	170.7	81.4	46.9	34.6
Կին <i>Women</i>	228.2	36.4	191.8	187.6	3.7	183.9	40.6	32.7	7.9
Քաղաք <i>Urban</i>	108.9	66.0	42.9	20.6	2.1	18.5	88.3	63.9	24.4
Գյուղ <i>Rural</i>	376.4	22.2	354.2	342.7	6.6	336.2	33.7	15.7	18.1
<i>% համապատասխան խմբի ընդամենը զբաղվածության նկատմամբ % to corresponding groups of total employment</i>									
<b>Ընդամենը <i>Total</i></b>	<b>46.6</b>	<b>14.9</b>	<b>88.1</b>	<b>99.2</b>	<b>78.3</b>	<b>99.9</b>	<b>18.1</b>	<b>13.7</b>	<b>44.4</b>
Տղամարդ <i>Men</i>	46.9	17.0	84.6	98.9	76.4	99.7	22.0	15.7	48.3
Կին <i>Women</i>	46.2	12.7	92.2	99.5	81.2	100.0	13.3	11.6	32.8
Քաղաք <i>Urban</i>	20.6	14.7	54.4	95.2	71.7	98.9	17.5	14.3	40.5
Գյուղ <i>Rural</i>	73.2	15.6	95.3	99.5	80.7	99.9	19.9	11.7	50.9
2017									
<b>Ընդամենը <i>Total</i></b>	<b>465.9</b>	<b>80.2</b>	<b>385.7</b>	<b>337.3</b>	<b>6.6</b>	<b>330.7</b>	<b>128.6</b>	<b>73.6</b>	<b>54.9</b>
Տղամարդ <i>Men</i>	244.8	43.7	201.1	160.5	3.3	157.2	84.3	40.4	44.0
Կին <i>Women</i>	221.1	36.5	184.6	176.8	3.2	173.6	44.3	33.3	11.0
Քաղաք <i>Urban</i>	111.7	60.4	51.3	18.8	1.4	17.4	92.8	59.0	33.8
Գյուղ <i>Rural</i>	354.2	19.8	334.4	318.4	5.1	313.3	35.7	14.6	21.1
<i>% համապատասխան խմբի ընդամենը զբաղվածության նկատմամբ % to corresponding groups of total employment</i>									
<b>Ընդամենը <i>Total</i></b>	<b>44.5</b>	<b>13.1</b>	<b>88.4</b>	<b>98.5</b>	<b>60.0</b>	<b>99.7</b>	<b>18.3</b>	<b>12.3</b>	<b>52.5</b>
Տղամարդ <i>Men</i>	44.6	13.9	85.2	97.7	53.4	99.5	21.9	13.1	56.3
Կին <i>Women</i>	44.5	12.3	92.2	99.1	68.8	99.9	13.9	11.4	41.3
Քաղաք <i>Urban</i>	20.7	13.3	59.9	93.4	55.0	99.1	17.9	13.1	49.8
Գյուղ <i>Rural</i>	69.8	12.6	95.4	98.8	61.6	99.8	19.3	9.9	57.6

**4.3.8. Ոչ ֆորմալ զբաղվածությունն ըստ ՀՀ մարզերի, ք. Երևանի և գյուղատնտեսական և ոչ գյուղատնտեսական հատվածների**  
**Informal Employment by Spheres of Activity, RA Marzes, Yerevan city and Agricultural and Non-Agricultural Sectors**

	1000 աշխատատեղ <i>jobs</i>						Ոչ ֆորմալ զբաղվածության մակարդակը, % <i>Informal employment rate, %</i>					
	Ընդամենը <i>Total</i>		Գյուղատնտեսական <i>Agricultural</i>		Ոչ գյուղատնտեսական <i>Non-agricultural</i>		Ընդամենը <i>Total</i>		Գյուղատնտեսական <i>Agricultural</i>		Ոչ գյուղատնտեսական <i>Non-agricultural</i>	
	2016	2017	2016	2017	2016	2017	2016	2017	2016	2017	2016	2017
<b>Ընդամենը <i>Total</i></b>	<b>485.4</b>	<b>465.9</b>	<b>363.3</b>	<b>337.3</b>	<b>122.0</b>	<b>128.6</b>	<b>46.6</b>	<b>44.5</b>	<b>99.2</b>	<b>98.5</b>	<b>18.1</b>	<b>18.3</b>
ք. Երևան <i>Yerevan city</i>	55.4	55.3	0.4	0.2	55.0	55.1	20.2	19.2	100.0	53.4	20.1	19.2
Արագածոտն <i>Aragatsotn</i>	28.6	30.9	19.0	20.8	9.6	10.1	57.3	60.2	99.3	98.0	31.3	33.6
Արարատ <i>Ararat</i>	69.1	73.2	58.3	60.0	10.8	13.1	59.0	61.4	99.7	98.6	18.4	22.5
Արմավիր <i>Armavir</i>	92.1	72.6	84.9	65.4	7.2	7.2	67.3	60.3	99.7	98.9	13.9	13.2
Գեղարքունիք <i>Gegharkunik</i>	44.0	55.4	36.7	46.9	7.3	8.5	66.1	67.7	100.0	100.0	24.5	24.2
Լոռի <i>Lori</i>	59.1	49.6	53.6	44.9	5.4	4.7	58.0	49.7	98.5	98.1	11.5	8.7
Կոտայք <i>Kotayk</i>	32.4	27.3	17.9	12.0	14.4	15.4	37.3	33.1	95.7	90.7	21.2	22.1
Շիրակ <i>Shirak</i>	45.3	42.0	41.3	35.7	4.0	6.3	52.7	54.0	100.0	99.8	8.9	15.0
Սյունիք <i>Syunik</i>	15.4	15.2	14.4	13.7	1.0	1.5	33.5	30.6	98.6	96.5	3.3	4.3
Վայոց ձոր <i>Vayots Dzor</i>	12.7	11.0	11.0	9.9	1.7	1.1	55.4	54.3	98.4	99.4	14.3	10.8
Տավուշ <i>Tavush</i>	31.3	33.4	25.9	27.8	5.4	5.6	59.3	59.2	98.8	98.5	20.4	19.8

**Ոչ գյուղատնտեսական ոչ ֆորմալ զբաղվածության մակարդակն ըստ ՀՀ մարզերի և ք. Երևանի, 2017թ.**  
**Non-agricultural Informal Employment by RA Marzes and Yerevan city, 2017**





**4.3.9. Ֆորմալ և ոչ ֆորմալ զբաղվածությունն ըստ տնտեսական գործունեության<sup>1</sup>**  
**Formal and Informal Employment by Economic Activity<sup>1</sup>**

1000 աշխատատեղ  
jobs

ՏԳՏԴ (խմբ. 2) NACE (rev. 2)		Ընդամենը Total			Տղամարդ Men			Կին Women		
		2015	2016	2017	2015	2016	2017	2015	2016	2017
<b>Ֆորմալ զբաղվածություն</b> <i>Formal employment</i>										
<b>A - U</b>	<b>Ընդամենը</b> <b>Total</b>	<b>578.1</b>	<b>556.3</b>	<b>580.4</b>	<b>304.5</b>	<b>291.0</b>	<b>304.4</b>	<b>273.7</b>	<b>265.3</b>	<b>276.0</b>
<b>A</b>	<b>Գյուղատնտեսական</b> <b>Agriculturale</b>	4.1	2.9	5.3	3.3	2.0	3.7	0.8	0.9	1.6
<b>B - U</b>	<b>Ոչ գյուղատնտեսական</b> <b>Non-agricultural</b>	574.0	553.5	575.1	301.1	289.0	300.7	272.9	264.4	274.4
<b>B - E</b>	Արդյունաբերություն <i>Industry</i>	102.8	101.3	115.6	73.5	73.7	80.9	29.3	27.6	34.8
<b>F</b>	Շինարարություն <i>Construction</i>	17.3	14.8	12.2	15.6	13.5	11.8	1.7	1.4	0.4
<b>G - U</b>	Ծառայություններ <i>Services</i>	454.0	437.4	447.3	212.1	201.9	208.1	241.9	235.5	239.2
<b>Ոչ ֆորմալ զբաղվածություն</b> <i>Informal employment</i>										
<b>A - U</b>	<b>Ընդամենը</b> <b>Total</b>	<b>526.3</b>	<b>485.4</b>	<b>465.9</b>	<b>277.8</b>	<b>257.1</b>	<b>244.8</b>	<b>248.5</b>	<b>228.2</b>	<b>221.1</b>
<b>A</b>	<b>Գյուղատնտեսական</b> <b>Agriculturale</b>	401.5	363.3	337.3	187.6	175.7	160.5	213.9	187.6	176.8
<b>B - U</b>	<b>Ոչ գյուղատնտեսական</b> <b>Non-agricultural</b>	124.8	122.0	128.6	90.3	81.4	84.3	34.6	40.6	44.3
<b>B - E</b>	Արդյունաբերություն <i>Industry</i>	18.5	20.5	17.7	10.9	11.4	10.2	7.6	9.1	7.5
<b>F</b>	Շինարարություն <i>Construction</i>	33.0	22.9	25.7	32.7	22.9	25.4	0.3	0.0	0.3
<b>G - U</b>	Ծառայություններ <i>Services</i>	73.4	78.6	85.2	46.7	47.2	48.7	26.7	31.5	36.5

<sup>1</sup> Դասակարգման հիմքը՝ Տնտեսական գործունեության տեսակների Հայաստանի դասակարգիչ (խմբ. 2):  
Classification based on the national version of Classification of Types of Economic Activity (NACE rev. 2).

շարունակություն  
continuation

ՏՊՏԴ (խմբ. 2) NACE (rev. 2)	Քաղաք Urban			Գյուղ Rural		
	2015	2016	2017	2015	2016	2017

Ֆորմալ զբաղվածություն  
Formal employment

<b>A - U</b>	<b>Ընդամենը Total</b>	<b>443.2</b>	<b>418.5</b>	<b>427.1</b>	<b>134.9</b>	<b>137.8</b>	<b>153.4</b>
<b>A</b>	<b>Գյուղատնտեսական Agriculturale</b>	1.1	1.0	1.3	3.0	1.8	4.0
<b>B - U</b>	<b>Ոչ գյուղատնտեսական Non-agricultural</b>	442.1	417.5	425.7	131.9	136.0	149.4
<b>B - E</b>	Արդյունաբերություն Industry	79.2	76.4	88.0	23.5	24.9	27.6
<b>F</b>	Շինարարություն Construction	14.3	11.4	8.1	3.0	3.4	4.1
<b>G - U</b>	Ծառայություններ Services	348.6	329.7	329.6	105.4	107.6	117.7

Ոչ ֆորմալ զբաղվածություն  
Informal employment

<b>A - U</b>	<b>Ընդամենը Total</b>	<b>122.0</b>	<b>108.9</b>	<b>111.7</b>	<b>404.3</b>	<b>376.4</b>	<b>354.2</b>
<b>A</b>	<b>Գյուղատնտեսական Agriculturale</b>	32.1	20.6	18.8	369.4	342.7	318.4
<b>B - U</b>	<b>Ոչ գյուղատնտեսական Non-agricultural</b>	89.9	88.3	92.8	34.9	33.7	35.7
<b>B - E</b>	Արդյունաբերություն Industry	11.2	14.4	13.4	7.3	6.1	4.3
<b>F</b>	Շինարարություն Construction	22.5	14.9	16.0	10.5	8.0	9.7
<b>G - U</b>	Ծառայություններ Services	56.3	59.0	63.5	17.1	19.7	21.7

4.3.10. Ոչ ֆորմալ զբաղվածության մակարդակն ըստ տնտեսական գործունեության<sup>1</sup>  
Informal Employment Rate by Economic Activity<sup>1</sup>

ՏԳՏԴ (խմբ. 2) NACE (rev. 2)		Ընդամենը,% Total, %			Տղամարդ Men			Կին Women		
		2015	2016	2017	2015	2016	2017	2015	2016	2017
A - U	<b>Ընդամենը Total</b>	<b>47.7</b>	<b>46.6</b>	<b>44.5</b>	<b>47.7</b>	<b>46.9</b>	<b>44.6</b>	<b>47.6</b>	<b>46.2</b>	<b>44.5</b>
A	Գյուղատնտեսական Agricuture	99.0	99.2	98.5	98.3	98.9	97.7	99.6	99.5	99.1
B - U	Ոչ գյուղատնտեսական Non-agricultural	17.9	18.1	18.3	23.1	22.0	11.8	11.2	13.3	6.6
B - E	Արդյունաբերություն Industry	15.2	16.8	13.3	12.9	13.4	11.2	20.5	24.7	17.8
F	Շինարարություն Construction	65.6	60.7	67.7	67.7	62.9	68.3	14.6	3.2	39.5
G - U	Ծառայություններ Services	13.9	15.2	16.0	18.0	18.9	19.0	9.9	11.8	13.2

ՏԳՏԴ (խմբ. 2) NACE (rev. 2)		Քաղաք Urban			Գյուղ Rural		
		2015	2016	2017	2015	2016	2017
A - U	<b>Ընդամենը Total</b>	<b>21.6</b>	<b>20.6</b>	<b>20.7</b>	<b>75.0</b>	<b>73.2</b>	<b>69.8</b>
A	Գյուղատնտեսական Agricuture	96.6	95.2	93.4	99.2	99.5	98.8
B - U	Ոչ գյուղատնտեսական Non-agricultural	16.9	17.5	17.9	20.9	19.9	19.3
B - E	Արդյունաբերություն Industry	12.4	15.9	13.2	23.7	19.6	13.5
F	Շինարարություն Construction	61.2	56.7	66.2	77.5	70.0	70.4
G - U	Ծառայություններ Services	13.9	15.2	16.1	14.0	15.4	15.6

<sup>1</sup> Դասակարգման հիմքը՝ Տնտեսական գործունեության տեսակների Հայաստանի դասակարգիչ (խմբ. 2):  
Classification based on the national version of Classification of Types of Economic Activity (NACE rev. 2).

**4.3.11. Ոչ ֆորմալ զբաղվածությունն ըստ տնտեսական գործունեության և կրթական մակարդակի**  
**Informal Employment by Economic Activity and Educational Attainment**

ՏՊՏԴ (խմբ. 2) NACE (rev. 2)		Ընդամենը <i>Total</i>		Միջնակարգ ընդհանուր և ցածր <i>General secondary and below</i>		Նախամասնագիտական (արհեստագործական) և բարձր <i>Vocational and higher</i>	
		2016	2017	2016	2017	2016	2017

1000 մարդ  
*persons*

<b>A - U</b>	<b>Ընդամենը <i>Total</i></b>	<b>485.4</b>	<b>465.9</b>	<b>347.7</b>	<b>327.0</b>	<b>137.7</b>	<b>138.9</b>
<b>A</b>	<b>Գյուղատնտեսական <i>Agriculturale</i></b>	363.3	337.3	271.2	247.6	92.1	89.7
<b>B - U</b>	<b>Ոչ գյուղատնտեսական <i>Non-agricultural</i></b>	122.0	128.6	76.5	79.4	45.6	49.2
<b>B - E</b>	Արդյունաբերություն <i>Industry</i>	20.5	17.7	13.8	11.3	6.7	6.4
<b>F</b>	Շինարարություն <i>Construction</i>	22.9	25.7	15.5	18.2	7.4	7.4
<b>G - U</b>	Ծառայություններ <i>Services</i>	78.6	85.2	47.2	49.8	31.4	35.4
<b>A - U</b>	<b>Տղամարդ <i>Men</i></b>	<b>257.1</b>	<b>244.8</b>	<b>182.1</b>	<b>175.1</b>	<b>75.1</b>	<b>69.7</b>
<b>A</b>	<b>Գյուղատնտեսական <i>Agriculturale</i></b>	175.7	160.5	129.1	118.7	46.6	41.8
<b>B - U</b>	<b>Ոչ գյուղատնտեսական <i>Non-agricultural</i></b>	81.4	84.3	52.9	56.5	28.5	27.9
<b>B - E</b>	Արդյունաբերություն <i>Industry</i>	11.4	10.2	8.0	6.2	3.5	4.0
<b>F</b>	Շինարարություն <i>Construction</i>	22.9	25.4	15.5	18.2	7.4	7.2
<b>G - U</b>	Ծառայություններ <i>Services</i>	47.2	48.7	29.5	32.1	17.7	16.6
<b>A - U</b>	<b>Կին <i>Women</i></b>	<b>228.2</b>	<b>221.1</b>	<b>165.6</b>	<b>151.9</b>	<b>62.6</b>	<b>69.2</b>
<b>A</b>	<b>Գյուղատնտեսական <i>Agriculturale</i></b>	187.6	176.8	142.1	128.9	45.6	47.9
<b>B - U</b>	<b>Ոչ գյուղատնտեսական <i>Non-agricultural</i></b>	40.6	44.3	23.5	22.9	17.1	21.4
<b>B - E</b>	Արդյունաբերություն <i>Industry</i>	9.1	7.5	5.8	5.1	3.3	2.4
<b>F</b>	Շինարարություն <i>Construction</i>	0.0	0.3	0.0	0.1	...	0.2
<b>G - U</b>	Ծառայություններ <i>Services</i>	31.5	36.5	17.7	17.7	13.8	18.7

**4.3.12. Ֆորմալ և ոչ ֆորմալ զբաղվածություն. ոչ ֆորմալ զբաղվածությունն ըստ կազմակերպական միավորի տեսակների և զբաղվածության կարգավիճակի**  
**Formal and Informal Employment: Informal Employment by Types of Production Units And Status in Employment**

1000 աշխատատեղ  
jobs

	Հիմնական գործունեություն Main activity					
	Ընդամենը Total	Տղամարդ Men	Գին Women	Քաղաք Urban	Գյուղ Rural	
	2016					
<b>1. Զբաղվածություն, ընդամենը</b>	<b>1 006.2</b>	<b>528.2</b>	<b>478.0</b>	<b>520.9</b>	<b>485.3</b>	<b>1. Employment, total</b>
<b>1.1. Ֆորմալ զբաղվածություն, ընդամենը</b>	<b>551.3</b>	<b>288.3</b>	<b>262.9</b>	<b>414.4</b>	<b>136.9</b>	<b>1.1. Formal employment, total</b>
<b>1.1.1. Ֆորմալ կազմակերպություններում (հատվածում) ֆորմալ զբաղվածություն</b>	<b>551.3</b>	<b>288.3</b>	<b>262.9</b>	<b>414.4</b>	<b>136.9</b>	<b>1.1.1. Informal employment in the formal enterprises (sector)</b>
վարձու աշխատող	497.8	251.0	246.8	378.6	119.2	employee
ձեռներեց <sup>1</sup>	53.5	37.3	16.1	35.8	17.7	entrepreneur <sup>1</sup>
<b>1.2. Ոչ ֆորմալ զբաղվածություն, ընդամենը</b>	<b>454.9</b>	<b>239.8</b>	<b>215.0</b>	<b>106.5</b>	<b>348.4</b>	<b>1.2. Informal employment, total</b>
վարձու աշխատող	86.2	50.8	35.4	65.4	20.8	employee
առանց վարձատրության աշխատող ընտանիքի անդամ	60.4	18.8	41.6	1.6	58.8	contributing family worker
այլ	308.3	170.2	138.1	39.5	268.8	other
<b>1.2.1. Ոչ ֆորմալ կազմակերպություններում (հատվածում)</b>	<b>273.6</b>	<b>156.3</b>	<b>117.3</b>	<b>34.0</b>	<b>239.7</b>	<b>1.2.1. Employment in the informal enterprises (sector)</b>
վարձու աշխատող	10.2	7.0	3.1	4.0	6.2	employee
ձեռներեց <sup>1</sup>	212.3	133.6	78.7	29.1	183.1	entrepreneur <sup>1</sup>
առանց վարձատրության աշխատող ընտանիքի անդամ	51.2	15.7	35.5	0.9	50.3	contributing family worker
<b>1.2.2. Ֆորմալ կազմակերպություններում</b>	<b>73.8</b>	<b>43.2</b>	<b>30.6</b>	<b>59.4</b>	<b>14.4</b>	<b>1.2.2. Employment in the formal enterprises</b>
վարձու աշխատող	73.4	43.0	30.4	59.3	14.1	employee
առանց վարձատրության աշխատող ընտանիքի անդամ	0.3	0.2	0.2	0.0	0.3	contributing family worker
<b>1.2.3. Տնային տնտեսություններում զբաղվածություն</b>	<b>2.6</b>	<b>0.8</b>	<b>1.9</b>	<b>2.1</b>	<b>0.5</b>	<b>1.2.3. Employment in households</b>
վարձու աշխատող	2.6	0.8	1.9	2.1	0.5	employee
<b>1.2.4. Բացառապես սեփական սպառման համար արտադրողներ</b>	<b>104.9</b>	<b>39.6</b>	<b>65.3</b>	<b>11.0</b>	<b>93.8</b>	<b>1.2.4. Producers of goods exclusively for own final use</b>

<sup>1</sup> Ներառված են ինքնազբաղվածները, գործատուները և արտադրական /սպառողական կոոպերատիվների անդամները:  
Refers to employers, own account workers and members of producers' cooperatives.

շարունակություն  
continuation1000 աշխատատեղ  
jobs

	Հիմնական գործունեություն Main activity					
	Ընդամենը Total	Տղամարդ Men	Կին Women	Քաղաք Urban	Գյուղ Rural	
	2017					
<b>1. Զբաղվածություն, ընդամենը</b>	<b>1 011.7</b>	<b>529.8</b>	<b>481.9</b>	<b>530.7</b>	<b>481.0</b>	<b>1. Employment, total</b>
<b>1.1. Ֆորմալ զբաղվածություն, ընդամենը</b>	<b>574.1</b>	<b>301.5</b>	<b>272.6</b>	<b>421.5</b>	<b>152.6</b>	<b>1.1. Formal employment, total</b>
<b>1.1.1. Ֆորմալ կազմակերպություններում (հատվածում) ֆորմալ զբաղվածություն</b>	<b>574.1</b>	<b>301.5</b>	<b>272.6</b>	<b>421.5</b>	<b>152.6</b>	<b>1.1.1. Informal employment in the formal enterprises (sector)</b>
վարձու աշխատող	523.9	266.8	257.0	387.5	136.3	employee
ձեռներեց <sup>1</sup>	50.3	34.7	15.6	34.0	16.2	entrepreneur <sup>1</sup>
<b>1.2. Ոչ ֆորմալ զբաղվածություն, ընդամենը</b>	<b>437.6</b>	<b>228.3</b>	<b>209.3</b>	<b>109.2</b>	<b>328.4</b>	<b>1.2. Informal employment, total</b>
վարձու աշխատող	79.4	43.4	36.0	59.9	19.5	employee
առանց վարձատրության աշխատող ընտանիքի անդամ	23.4	7.3	16.1	1.4	22.0	contributing family worker
այլ	334.8	177.6	157.2	47.9	286.9	other
<b>1.2.1. Ոչ ֆորմալ կազմակերպություններում (հատվածում)</b>	<b>260.5</b>	<b>153.7</b>	<b>106.8</b>	<b>43.0</b>	<b>217.5</b>	<b>1.2.1. Employment in the informal enterprises (sector)</b>
վարձու աշխատող	12.7	9.3	3.4	4.7	8.0	employee
ձեռներեց <sup>1</sup>	228.6	138.9	89.7	38.1	190.5	entrepreneur <sup>1</sup>
առանց վարձատրության աշխատող ընտանիքի անդամ	19.2	5.5	13.7	0.3	18.9	contributing family worker
<b>1.2.2. Ֆորմալ կազմակերպություններում</b>	<b>65.6</b>	<b>34.3</b>	<b>31.4</b>	<b>54.2</b>	<b>11.5</b>	<b>1.2.2. Employment in the formal enterprises</b>
վարձու աշխատող	63.6	33.5	30.1	53.2	10.4	employee
առանց վարձատրության աշխատող ընտանիքի անդամ	2.0	0.8	1.3	0.9	1.1	contributing family worker
<b>1.2.3. Տնային տնտեսություններում զբաղվածություն</b>	<b>3.1</b>	<b>0.6</b>	<b>2.5</b>	<b>2.0</b>	<b>1.0</b>	<b>1.2.3. Employment in households</b>
վարձու աշխատող	3.1	0.6	2.5	2.0	1.0	employee
<b>1.2.4. Բացառապես սեփական սպառման համար արտադրողներ</b>	<b>108.4</b>	<b>39.7</b>	<b>68.6</b>	<b>9.9</b>	<b>98.4</b>	<b>1.2.4. Producers of goods exclusively for own final use</b>

<sup>1</sup> Ներառված են ինքնազբաղվածները, գործատուները և արտադրական /սպառողական կոոպերատիվների անդամները:  
Refers to employers, own account workers and members of producers' cooperatives.

**4.3.13. Ֆորմալ և ոչ ֆորմալ զբաղվածություն. ոչ ֆորմալ զբաղվածությունն ըստ կազմակերպական միավորի տեսակների և գյուղատնտեսական և ոչ գյուղատնտեսական հատվածների**  
**Formal and Informal Employment: Informal Employment by Types of Production Units and Agricultural and Non-Agricultural Sectors**

	Հիմնական գործունեություն <i>Main activity</i>					
	Ընդամենը <i>Total</i>	Գյուղատնտեսական <i>Agricultural</i>	Ոչ գյուղատնտեսական <i>Non - agricultural</i>	Գյուղատնտեսական <i>Agricultural</i>	Ոչ գյուղատնտեսական <i>Non - agricultural</i>	
	1000 աշխատատեղ <i>jobs</i>			Ընդամենի նկատմամբ, % <i>As share of the total, %</i>		
2016						
<b>1. Զբաղվածություն, ընդամենը</b>	<b>1 006.2</b>	<b>338.1</b>	<b>668.1</b>	<b>33.6</b>	<b>66.4</b>	<b>1. Employment, total</b>
<b>1.1. Ֆորմալ զբաղվածություն, ընդամենը</b>	<b>551.3</b>	<b>2.9</b>	<b>548.4</b>	<b>0.5</b>	<b>99.5</b>	<b>1.1. Formal employment, total</b>
<b>1.1.1. Ֆորմալ կազմակերպություններում (հաստիվածում) ֆորմալ զբաղվածություն</b>	<b>551.3</b>	<b>2.9</b>	<b>548.4</b>	<b>0.5</b>	<b>99.5</b>	<b>1.1.1. Formal employmen in the formal enterprises (sector)</b>
վարձու աշխատող	497.8	2.4	495.4	0.5	99.5	employee
ձեռներեցի <sup>1</sup>	53.5	0.5	53.0	0.8	99.2	entrepreneur <sup>1</sup>
<b>1.2. Ոչ ֆորմալ զբաղվածություն, ընդամենը</b>	<b>454.9</b>	<b>335.2</b>	<b>119.7</b>	<b>73.7</b>	<b>26.3</b>	<b>1.2. Informal employment, total</b>
վարձու աշխատող	86.2	7.6	78.7	8.8	91.2	employee
առանց վարձատրության աշխատող ընտանիքի անդամ	60.4	60.2	0.1	99.8	0.2	contributing family worker
այլ	308.3	267.4	40.9	86.8	13.2	other
<b>1.2.1. Ոչ ֆորմալ կազմակերպություններում (հաստիվածում)</b>	<b>273.6</b>	<b>228.8</b>	<b>44.9</b>	<b>83.6</b>	<b>16.4</b>	<b>1.2.1. Employment in the informal enterprises (sector)</b>
վարձու աշխատող	10.2	6.0	4.2	59.1	40.9	employee
ձեռներեցի <sup>1</sup>	212.3	171.6	40.7	80.8	19.2	entrepreneur <sup>1</sup>
առանց վարձատրության աշխատող ընտանիքի անդամ	51.2	51.2	0.0	100	0.0	contributing family worker
<b>1.2.2. Ֆորմալ կազմակերպություններում</b>	<b>73.8</b>	<b>1.8</b>	<b>72.0</b>	<b>2.4</b>	<b>97.6</b>	<b>1.2.2. Employment in the formal enterprises</b>
վարձու աշխատող	73.4	1.6	71.9	2.1	97.9	employee
առանց վարձատրության աշխատող ընտանիքի անդամ	0.3	0.2	0.1	63.6	36.4	contributing family worker
<b>1.2.3. Տնային տնտեսություններում զբաղվածություն</b>	<b>2.6</b>	<b>0.0</b>	<b>2.6</b>	<b>0.0</b>	<b>100</b>	<b>1.2.3. Employment in households</b>
վարձու աշխատող	2.6	0.0	2.6	0.0	100	employee
<b>1.2.4. Բացառապես սեփական սպառման համար արտադրողներ</b>	<b>104.9</b>	<b>104.7</b>	<b>0.2</b>	<b>99.8</b>	<b>0.2</b>	<b>1.2.4. Producers of goods exclusively for own final use</b>

<sup>1</sup> Ներառված են ինքնազբաղվածները, գործատուները և արտադրական /սպառողական կոոպերատիվների անդամները:  
*Refers to employers, own account workers and members of producers' cooperatives.*

շարունակություն  
continuation

	Հիմնական գործունեություն Main activity					
	Ընդամենը Total	Գյուղատնտեսական Agricultural	Ոչ գյուղատնտեսական Non - agricultural	Գյուղատնտեսական Agricultural	Ոչ գյուղատնտեսական Non - agricultural	
	1000 աշխատատեղ jobs			Ընդամենի նկատմամբ, % As share of the total, %		
2017						
<b>1. Զբաղվածություն, ընդամենը</b>	<b>1011.7</b>	<b>317.1</b>	<b>694.6</b>	<b>31.3</b>	<b>68.7</b>	<b>1. Employment, total</b>
<b>1.1. Ֆորմալ զբաղվածություն, ընդամենը</b>	<b>574.1</b>	<b>5.3</b>	<b>568.8</b>	<b>0.9</b>	<b>99.1</b>	<b>1.1. Formal employment, total</b>
<b>1.1.1. Ֆորմալ կազմակերպություններում (հատվածում) ֆորմալ զբաղվածություն</b>	<b>574.1</b>	<b>5.3</b>	<b>568.8</b>	<b>0.9</b>	<b>99.1</b>	<b>1.1.1. Formal employment in the formal enterprises (sector)</b>
վարձու աշխատող	523.9	4.4	519.5	0.8	99.2	employee
ձեռներեցի <sup>1</sup>	50.3	0.9	49.3	1.8	98.2	entrepreneur <sup>1</sup>
<b>1.2. Ոչ ֆորմալ զբաղվածություն, ընդամենը</b>	<b>437.6</b>	<b>311.8</b>	<b>125.8</b>	<b>71.3</b>	<b>28.7</b>	<b>1.2. Informal employment, total</b>
վարձու աշխատող	79.4	6.6	72.9	8.2	91.8	employee
առանց վարձատրության աշխատող ընտանիքի անդամ	23.4	21.5	1.9	91.8	8.2	contributing family worker
այլ	334.8	283.8	51.0	84.8	15.2	other
<b>1.2.1. Ոչ ֆորմալ կազմակերպություններում (հատվածում)</b>	<b>260.5</b>	<b>202.7</b>	<b>57.8</b>	<b>77.8</b>	<b>22.2</b>	<b>1.2.1. Employment in the informal enterprises (sector)</b>
վարձու աշխատող	12.7	5.2	7.5	41.2	58.8	employee
ձեռներեցի <sup>1</sup>	228.6	178.3	50.4	78.0	22.0	entrepreneur <sup>1</sup>
առանց վարձատրության աշխատող ընտանիքի անդամ	19.2	19.2	0.0	100.0	0.0	contributing family worker
<b>1.2.2. Ֆորմալ կազմակերպություններում</b>	<b>65.6</b>	<b>1.4</b>	<b>64.3</b>	<b>2.1</b>	<b>97.9</b>	<b>1.2.2. Employment in the formal enterprises</b>
վարձու աշխատող	63.6	1.3	62.3	2.1	97.9	employee
առանց վարձատրության աշխատող ընտանիքի անդամ	2.0	0.1	1.9	4.1	95.9	contributing family worker
<b>1.2.3. Տնային տնտեսություններում զբաղվածություն</b>	<b>3.1</b>	<b>0.0</b>	<b>3.1</b>	<b>0.0</b>	<b>100.0</b>	<b>1.2.3. Employment in households</b>
վարձու աշխատող	3.1	0.0	3.1	0.0	100.0	employee
<b>1.2.4. Բացառապես սեփական սպառման համար արտադրողներ</b>	<b>108.4</b>	<b>107.7</b>	<b>0.6</b>	<b>99.4</b>	<b>0.6</b>	<b>1.2.4. Producers of goods exclusively for own final use</b>

<sup>1</sup> Ներառված են ինքնազբաղվածները, գործատուները և արտադրական /սպառողական կոոպերատիվների անդամները:  
Refers to employers, own account workers and members of producers' cooperatives.