

9. ԳՈՐԾԱԶՐԿՈՒԹՅՈՒՆ UNEMPLOYMENT

Գործազրկության վերաբերյալ ստորև ներկայացվող տեղեկատվության աղբյուրը տնային տնտեսություններում իրականացված աշխատուժի հետազոտությունն է, որի մեթոդաբանության համառոտ նկարագրությունը ներկայացված է սույն ժողովածուի 6-րդ էջում:

Գործազուրկ համարվել է **15-75 տարեկան անձը**, ով հետազոտությանը նախորդող վերջին 4 շաբաթվա ընթացքում (ներառյալ հետազոտվող շաբաթը) **միաժամանակ** բավարարել է հետևյալ երեք պայմաններին.

- չի ունեցել աշխատանք կամ եկամտաբեր զբաղմունք.
- ակտիվորեն փնտրել է աշխատանք՝ օգտագործելով ցանկացած միջոց, այսինքն՝ դիմել է զբաղվածության պետական և (կամ) մասնավոր ծառայություն, աշխատանք է փնտրել ծանոթների, բարեկամների, հայտարարությունների միջոցով կամ ցանկացած այլ եղանակով.

- պատրաստ է եղել անմիջապես (այսինքն՝ առաջիկա երկու շաբաթվա ընթացքում) անցնել աշխատանքի:

- Գործազուրկների թվաքանակում ներառվել է նաև անձը, ով հետազոտությանը նախորդող վերջին 4 շաբաթվա ընթացքում չի ունեցել և չի փնտրել աշխատանք, որովհետև արդեն գտել է աշխատանք կամ նախաձեռնել է սեփական գործ և կսկսի աշխատել առաջիկա 2 շաբաթվա ընթացքում:

Անձինք, ովքեր սովորաբար դասվում են տնտեսապես ոչ ակտիվ բնակչության խմբին (սովորող, ուսանող, կենսաթոշակառու, տնային տնտեսություն վարող և այլն) համարվել են գործազուրկ, եթե հետազոտվող ժամանակաշրջանում բավարարել են վերոնշյալ պայմաններին:

Գործազրկության մակարդակը գործազուրկների տեսակարար կշիռն է տնտեսապես ակտիվ բնակչության թվաքանակում:

Երկարատև գործազրկության մակարդակը մեկ տարի և ավելի ժամանակով գործազրկության մեջ գտնվող անձանց տեսակարար կշիռն է գործազուրկների ընդհանուր թվաքանակում

The source of below information on unemployed population is the Labour Force Survey (LFS) carried out in households. The summary description of survey methodology is presented on the page 6 of this handbook.

An unemployed person was someone at aged 15-75, who simultaneously met the following three conditions within the period of the last four weeks prior to the survey (including the reference week):

- did not have a job or was not engaged in any income-generating activity;
 - was actively seeking for a job by any means, i.e. applied to a state and (or) a private employment service, searched for a job through acquaintances, relatives, announcements or in any other way;
 - was available for work immediately (i.e. within next two weeks).
- The category of the unemployed also includes the person who, within the period of the last four weeks prior to the survey, did not have a job and did not search for a job, because s/he had made arrangements to take up paid employment or undertake self-employment activity and will start to work within the coming two weeks.

The persons who are usually classified as economically inactive population (pupils, students, pensioners etc.) were considered unemployed, if they satisfied to above-mentioned criteria during the reference period.

Unemployment rate is the share of unemployed population in the total number of economically active population.

Long-term unemployment rate refers to the number of people with continuous periods of unemployment extending for a year or longer, expressed as a percentage of the total unemployed.

9.1. Գործազուրկներն^{1,2} ըստ եռամսյակների
Unemployed^{1,2} Persons by Quarters

1000 մարդ
persons

		I եռամսյակ quarter	II եռամսյակ quarter	III եռամսյակ quarter	IV եռամսյակ quarter	Միջին տարեկան Average annual	
2008	Ընդամենը	254.0	247.4	229.6	193.6	231.6	Total
	տղամարդ	122.4	111.0	108.0	91.0	108.5	Men
	կին	131.7	136.4	121.6	102.6	123.1	Women
	քաղաք	202.6	214.0	196.1	159.9	193.1	Urban
	գյուղ	51.4	33.5	33.5	33.7	38.4	Rural
2009	Ընդամենը	278.9	262.4	275.1	247.1	265.9	Total
	տղամարդ	152.4	140.4	125.6	114.9	133.3	Men
	կին	126.5	121.9	149.5	132.2	132.6	Women
	քաղաք	226.4	238.3	243.7	209.2	229.3	Urban
	գյուղ	52.5	24.0	31.4	37.8	36.6	Rural
2010	Ընդամենը	252.2	297.2	265.4	263.9	278.2	Total
	տղամարդ	142.7	147.8	115.8	104.3	132.4	Men
	կին	109.4	149.4	149.8	159.6	145.7	Women
	քաղաք	221.4	250.9	225.7	223.4	242.0	Urban
	գյուղ	30.8	46.3	39.8	40.5	36.2	Rural
2011	Ընդամենը	301.8	286.5	253.8	220.9	265.8	Total
	տղամարդ	154.9	148.5	106.2	102.8	128.1	Men
	կին	146.8	138.0	147.6	118.1	137.6	Women
	քաղաք	254.3	263.7	229.0	183.0	232.5	Urban
	գյուղ	47.5	22.8	24.8	38.0	33.3	Rural
2012	Ընդամենը	285.6	246.2	228.1	222.1	245.5	Total
	տղամարդ	158.4	119.6	104.5	95.3	119.4	Men
	կին	127.2	126.6	123.7	126.8	126.1	Women
	քաղաք	246.5	213.4	205.9	194.3	215.0	Urban
	գյուղ	39.1	32.8	22.2	27.8	30.5	Rural
2013	Ընդամենը	230.2	228.1	215.0	225.5	224.6	Total
	տղամարդ	109.8	99.8	89.0	109.1	101.9	Men
	կին	120.4	128.2	126.0	116.4	122.7	Women
	քաղաք	184.9	192.6	185.6	197.0	190.0	Urban
	գյուղ	45.3	35.5	29.4	28.5	34.6	Rural

¹ 2008-2013թթ. տվյալների աղբյուրը SSԿԱՀ-ն է, իսկ 2014-2017թթ.-ինը՝ ԱՀ-ն (տե՛ս 11-րդ էջի առաջին պարբերությունը):
Source of information for 2008-2013 is HH ILCS and for 2014-2017 data is LFS (see phirst paragraph on page 11).

² Տե՛ս նաև սույն ժողովածուի «1. Աշխատանքային ռեսուրսներ» բաժինը:
See also Section “1. Labour Resources / Working age Population” of this handbook.

շարունակություն

continuation

		I եռամսյակ <i>quarter</i>	II եռամսյակ <i>quarter</i>	III եռամսյակ <i>quarter</i>	IV եռամսյակ <i>quarter</i>	Միջին տարեկան <i>Average annual</i>	
2014	Ընդամենը	253.9	250.3	238.6	240.3	242.1	Total
	տղամարդ	124.9	112.0	98.7	114.1	110.5	Men
	կին	129.0	138.3	140.0	126.2	131.6	Women
	քաղաք	214.1	207.9	204.7	205.6	205.2	Urban
	գյուղ	39.8	42.4	34.0	34.7	36.9	Rural
2015	Ընդամենը	268.1	238.0	216.2	253.4	243.7	Total
	տղամարդ	136.4	115.4	94.5	136.1	120.4	Men
	կին	131.8	122.6	121.7	117.3	123.3	Women
	քաղաք	231.0	197.3	189.8	212.4	206.9	Urban
	գյուղ	37.1	40.7	26.4	41.0	36.8	Rural
2016	Ընդամենը	224.1	226.6	223.1	208.9	220.2	Total
	տղամարդ	125.2	104.4	115.9	121.2	116.9	Men
	կին	98.8	122.2	107.2	87.7	103.3	Women
	քաղաք	196.8	198.6	196.4	173.5	190.7	Urban
	գյուղ	27.2	28.1	26.7	35.4	29.5	Rural
2017	Ընդամենը	228.4	225.9	203.5	220.2	219.0	Total
	տղամարդ	137.1	115.7	102.4	112.0	116.5	Men
	կին	91.2	110.2	101.1	108.3	102.6	Women
	քաղաք	179.6	191.1	163.8	191.1	180.7	Urban
	գյուղ	48.8	34.8	39.7	29.1	38.3	Rural

9.2. Գործազուրկներն ըստ տարիքային խմբերի
Unemployed Persons by Age Groups

	Ընդամենը <i>Total</i>		Տղամարդ <i>Men</i>		Կին <i>Women</i>		Քաղաք <i>Urban</i>		Գյուղ <i>Rural</i>	
	2016	2017	2016	2017	2016	2017	2016	2017	2016	2017

1000 մարդ
persons

Ընդամենը										
Total	220.2	219.0	116.9	116.5	103.3	102.6	190.7	180.7	29.5	38.3
15-24	45.8	46.7	21.5	22.3	24.2	24.4	35.0	36.1	10.7	10.5
25-34	53.9	58.9	28.9	31.4	24.9	27.5	44.0	46.0	9.9	13.0
35-44	42.5	43.8	21.5	22.5	21.0	21.3	37.6	37.3	4.9	6.5
45-54	37.5	34.1	19.4	17.9	18.1	16.2	35.5	29.4	1.9	4.6
55-64	34.8	28.7	21.4	17.4	13.4	11.3	32.8	25.4	1.9	3.2
65-75	5.8	6.8	4.2	5.0	1.7	1.9	5.7	6.4	0.1	0.4

Ընդամենի նկատմամբ, %
As share of the total, %

Ընդամենը										
Total	100	100	100	100	100	100	100	100	100	100
15-24	20.8	21.3	18.4	19.1	23.5	23.8	18.4	20.0	36.4	27.4
25-34	24.5	26.9	24.8	27.0	24.2	26.8	23.1	25.4	33.6	33.9
35-44	19.3	20.0	18.4	19.3	20.3	20.8	19.7	20.6	16.5	17.0
45-54	17.0	15.6	16.6	15.4	17.5	15.8	18.6	16.3	6.5	12.1
55-64	15.8	13.1	18.3	14.9	13.0	11.0	17.2	14.1	6.6	8.5
65-75	2.6	3.1	3.6	4.3	1.6	1.8	3.0	3.5	0.4	1.1

9.3. Գործազուրկներն ըստ տարիքային խմբերի¹
Unemployed Persons by Age Groups¹

	Ընդամենը <i>Total</i>		Տղամարդ <i>Men</i>		Կին <i>Women</i>		Քաղաք <i>Urban</i>		Գյուղ <i>Rural</i>	
	2016	2017	2016	2017	2016	2017	2016	2017	2016	2017

1000 մարդ
persons

<i>Ընդամենը Total</i>	<i>220.2</i>	<i>219.0</i>	<i>116.9</i>	<i>116.5</i>	<i>103.3</i>	<i>102.6</i>	<i>190.7</i>	<i>180.7</i>	<i>29.5</i>	<i>38.3</i>
15-24	45.8	46.7	21.5	22.3	24.2	24.4	35.0	36.1	10.7	10.5
25-29	28.3	31.8	15.9	18.4	12.5	13.4	21.8	24.8	6.5	7.0
25-49	113.9	119.6	59.0	61.8	54.9	57.8	98.2	97.4	15.7	22.2
50-64	54.7	45.9	32.2	27.4	22.5	18.5	51.8	40.8	2.9	5.2
65-75	5.8	6.8	4.2	5.0	1.7	1.9	5.7	6.4	0.1	0.4
15-64	214.3	212.2	112.7	111.5	101.6	100.7	185.0	174.3	29.3	37.9

Ընդամենի նկատմամբ, %
As share of the total, %

<i>Ընդամենը Total</i>	<i>100</i>	<i>100</i>	<i>100</i>	<i>100</i>	<i>100</i>	<i>100</i>	<i>100</i>	<i>100</i>	<i>100</i>	<i>100</i>
15-24	20.8	21.3	18.4	19.1	23.5	23.8	18.4	20.0	36.4	27.4
25-29	12.9	14.5	13.6	15.8	12.1	13.0	11.4	13.7	22.1	18.3
25-49	51.7	54.6	50.5	53.1	53.2	56.3	51.5	53.9	53.3	58.0
50-64	24.8	21.0	27.6	23.5	21.8	18.1	27.1	22.6	10.0	13.4
65-75	2.6	3.1	3.6	4.3	1.6	1.8	3.0	3.5	0.4	1.1
15-64	97.4	96.9	96.4	95.7	98.4	98.2	97.0	96.5	99.6	98.9

9.4. Գործազուրկներն ըստ ամուսնական վիճակի
Unemployed Persons by Marital Status

	Ընդամենը <i>Total</i>		Տղամարդ <i>Men</i>		Կին <i>Women</i>		Քաղաք <i>Urban</i>		Գյուղ <i>Rural</i>		
	2016	2017	2016	2017	2016	2017	2016	2017	2016	2017	

1000 մարդ
persons

<i>Ընդամենը</i>	<i>220.2</i>	<i>219.0</i>	<i>116.9</i>	<i>116.5</i>	<i>103.3</i>	<i>102.6</i>	<i>190.7</i>	<i>180.7</i>	<i>29.5</i>	<i>38.3</i>	<i>Total</i>
Երբևէ չամուսնացած	72.6	75.6	40.8	39.7	31.8	35.9	57.4	58.7	15.2	16.9	<i>Single</i>
Ամուսնացած	127.2	124.7	73.7	72.8	53.5	52.0	114.6	105.3	12.5	19.4	<i>Married</i>
Այրի	9.9	7.2	0.7	1.7	9.2	5.5	9.1	6.7	0.8	0.5	<i>Widow</i>
Ամուսնալուծված	10.5	11.5	1.7	2.3	8.8	9.2	9.5	10.0	0.9	1.5	<i>Divorced</i>

Ընդամենի նկատմամբ, %
As share of the total, %

<i>Ընդամենը</i>	<i>100</i>	<i>100</i>	<i>100</i>	<i>100</i>	<i>100</i>	<i>100</i>	<i>100</i>	<i>100</i>	<i>100</i>	<i>100</i>	<i>Total</i>
Երբևէ չամուսնացած	33.0	34.5	34.9	34.1	30.8	35.0	30.1	32.5	51.5	44.1	<i>Single</i>
Ամուսնացած	57.8	57.0	63.0	62.5	51.8	50.7	60.1	58.3	42.5	50.6	<i>Married</i>
Այրի	4.5	3.3	0.6	1.5	8.9	5.4	4.8	3.7	2.8	1.3	<i>Widow</i>
Ամուսնալուծված	4.8	5.2	1.5	1.9	8.5	9.0	5.0	5.5	3.2	4.0	<i>Divorced</i>

¹ Ի տարբերություն ստանդարտ տարիքային խմբերի, ներկայացված խմբավորումներն առավել ցայտուն են արտացոլում գործազրկության առանձնահատկությունները որոշակի տարիքային խմբերում:
Unlike the standard age groups, the groups represented are more prominent in the peculiarities of population unemployment within the certain age groups.

9.5. Գործազուրկներն ըստ կրթական մակարդակի
Unemployed Persons by Educational Attainment

	Ընդամենը <i>Total</i>		Տղամարդ <i>Men</i>		Կին <i>Women</i>		Քաղաք <i>Urban</i>		Գյուղ <i>Rural</i>		
	2016	2017	2016	2017	2016	2017	2016	2017	2016	2017	

1000 մարդ
persons

<i>Ընդամենը</i>	<i>220.2</i>	<i>219.0</i>	<i>116.9</i>	<i>116.5</i>	<i>103.3</i>	<i>102.6</i>	<i>190.7</i>	<i>180.7</i>	<i>29.5</i>	<i>38.3</i>	<i>Total</i>
Բարձրագույն, հետբուհական	60.6	65.3	29.2	31.7	31.4	33.6	54.2	58.1	6.4	7.2	<i>Tertiary, post-graduate</i>
Միջին մասնագիտական, նախամասնագիտական (արհեստագործական)	57.3	52.4	26.0	23.7	31.3	28.7	52.3	45.4	5.0	7.0	<i>Secondary specialized, vocational</i>
Միջնակարգ ընդհանուր	92.5	92.3	54.6	54.4	37.9	37.9	76.6	71.0	15.9	21.3	<i>General secondary</i>
Հիմնական ընդհանուր, տարրական և ցածր	9.7	9.0	7.2	6.7	2.5	2.3	7.5	6.2	2.2	2.8	<i>General basic, primary and lower</i>

Ընդամենի նկատմամբ, %
As share of the total, %

<i>Ընդամենը</i>	<i>100</i>	<i>100</i>	<i>100</i>	<i>100</i>	<i>100</i>	<i>100</i>	<i>100</i>	<i>100</i>	<i>100</i>	<i>100</i>	<i>Total</i>
Բարձրագույն, հետբուհական	27.5	29.8	25.0	27.2	30.5	32.8	28.4	32.1	21.8	18.9	<i>Tertiary, post-graduate</i>
Միջին մասնագիտական, նախամասնագիտական (արհեստագործական)	26.0	23.9	22.2	20.3	30.4	28.0	27.4	25.1	17.0	18.3	<i>Secondary specialized, vocational</i>
Միջնակարգ ընդհանուր	42.0	42.2	46.7	46.7	36.7	37.0	40.2	39.3	53.9	55.6	<i>General secondary</i>
Հիմնական ընդհանուր, տարրական և ցածր	4.4	4.1	6.1	5.7	2.5	2.2	4.0	3.4	7.4	7.2	<i>General basic, primary and lower</i>

9.6. Գործազուրկներն ըստ ՀՀ մարզերի և ք. Երևանի
Unemployed Persons by RA Marzes and Yerevan city

	Ընդամենը Total		Տղամարդ Men		Կին Women		Քաղաք Urban		Գյուղ Rural		
	2016	2017	2016	2017	2016	2017	2016	2017	2016	2017	

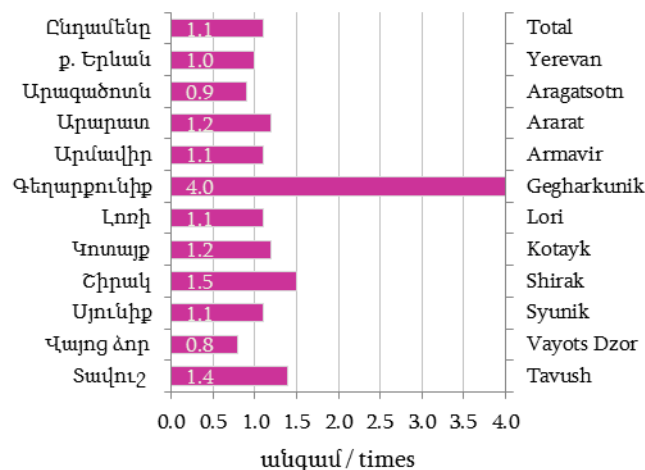
1000 մարդ
persons

Ընդամենը	220.2	219.0	116.9	116.5	103.3	102.6	190.7	180.7	29.5	38.3	Total
ք. Երևան	111.5	105.1	62.0	52.9	49.6	52.3	111.5	105.1	Yerevan city
Արագածոտն	3.0	2.8	0.8	1.3	2.2	1.4	1.3	1.4	1.7	1.3	Aragatsotn
Արարատ	11.3	11.4	5.4	6.1	5.8	5.2	5.6	5.5	5.7	5.9	Ararat
Արմավիր	17.0	19.3	8.5	10.2	8.5	9.0	12.5	10.0	4.5	9.3	Armavir
Գեղարքունիք	2.8	4.0	1.8	3.2	1.0	0.8	1.2	2.2	1.6	1.8	Gegharkunik
Լոռի	13.5	14.2	7.4	7.5	6.2	6.7	12.8	12.6	0.8	1.6	Lori
Կոտայք	24.0	23.7	12.4	13.2	11.5	10.6	16.5	15.5	7.5	8.2	Kotayk
Շիրակ	22.2	24.1	10.4	14.3	11.8	9.8	18.4	18.7	3.8	5.4	Shirak
Սյունիք	6.0	5.5	3.7	2.9	2.4	2.6	5.8	4.3	0.2	1.2	Syunik
Վայոց ձոր	1.9	2.0	0.5	0.9	1.4	1.1	0.8	0.8	1.1	1.1	Vayots Dzor
Տավուշ	6.9	6.9	4.0	4.0	2.8	2.9	4.3	4.5	2.6	2.4	Tavush

Ընդամենի նկատմամբ, %
As share of the total, %

Ընդամենը	100	100	100	100	100	100	100	100	100	100	Total
ք. Երևան	50.7	48.0	53.0	45.4	48.0	51.0	58.5	58.2	Yerevan city
Արագածոտն	1.4	1.3	0.7	1.1	2.1	1.4	0.7	0.8	5.9	3.5	Aragatsotn
Արարատ	5.1	5.2	4.7	5.3	5.7	5.1	2.9	3.0	19.3	15.4	Ararat
Արմավիր	7.7	8.8	7.2	8.8	8.3	8.8	6.6	5.5	15.2	24.3	Armavir
Գեղարքունիք	1.3	1.8	1.5	2.8	1.0	0.8	0.6	1.2	5.4	4.7	Gegharkunik
Լոռի	6.2	6.5	6.3	6.4	6.0	6.6	6.7	7.0	2.6	4.1	Lori
Կոտայք	10.9	10.8	10.6	11.3	11.2	10.3	8.6	8.6	25.3	21.5	Kotayk
Շիրակ	10.1	11.0	8.9	12.2	11.4	9.6	9.6	10.3	13.1	14.2	Shirak
Սյունիք	2.7	2.5	3.2	2.5	2.3	2.6	3.1	2.4	0.8	3.0	Syunik
Վայոց ձոր	0.9	0.9	0.5	0.7	1.3	1.1	0.4	0.5	3.8	3.0	Vayots Dzor
Տավուշ	3.1	3.2	3.4	3.5	2.8	2.8	2.2	2.5	8.8	6.3	Tavush

Գործազուրկների տղամարդ / կին հարաբերակցությունը, 2017թ.
Men / Women Ratio of Unemployed Population, 2017



9.7. Գործազուրկներն ըստ աշխատանք փնտրելու եղանակների
Unemployed Persons by Means of Job-Search

	Ընդամենը <i>Total</i>		Տղամարդ <i>Men</i>		Կին <i>Women</i>		Քաղաք <i>Urban</i>		Գյուղ <i>Rural</i>		
	2016	2017	2016	2017	2016	2017	2016	2017	2016	2017	
Ընդամենի նկատմամբ, % <i>As share of the total, %</i>											
Ընդամենը	100	100	100	100	100	100	100	100	100	100	Total
Դիմել են զբաղվածության պետական ծառայություն	6.4	6.1	3.7	2.8	9.5	9.8	7.0	6.8	3.0	2.7	<i>Applied to the state employment service</i>
Դիմել են աշխատանքի տեղավորման մասնավոր գործակալություն	5.1	2.5	4.8	2.3	5.4	2.7	5.5	2.5	2.2	2.5	<i>Applied to private employment agencies</i>
Դիմել են անմիջապես գործատուին	21.5	20.8	22.2	20.3	20.7	21.3	20.6	20.2	27.4	23.7	<i>Applied directly to the employer</i>
Կանոնավոր հետևել են հայտարարություններին	21.6	23.6	18.6	21.7	25.0	25.7	22.9	25.4	13.6	14.8	<i>Studied announcements on a regular basis</i>
Դիմել են ծանոթների, բարեկամների, օգնությանը	38.4	1.5	42.9	43.7	33.3	35.5	37.6	38.8	43.2	44.7	<i>Applied through acquaintances, relatives</i>
Թեստ են հանձնել, մասնակցել են հարցազրույցի, մրցույթի	2.1	39.8	2.2	1.5	2.1	1.4	2.0	1.4	3.1	1.9	<i>Took a test/ had a job interview/ competition</i>
Փողոցում փնտրել են պատահական աշխատանք	4.4	4.3	5.0	5.3	3.7	3.1	4.0	4.2	7.0	4.6	<i>Looked for a job on the street</i>
Փորձել են հիմնել / սկսել սեփական գործ	0.4	0.6	0.5	0.7	0.3	0.5	0.4	0.6	0.5	0.7	<i>Tried to launch my own business</i>
Մեկնելու են արտերկիր	...	0.9	...	1.6	...	0.0	...	0.2	...	4.2	<i>Going abroad</i>
Այլ	0.1	0.0	0.1	0.1	0.0	0.0	0.1	0.0	...	0.2	<i>Other</i>

9.8. Գործազուրկներն ըստ աշխատանք փնտրելու եղանակների և տարիքային խմբերի
Unemployed Persons by Means of Job-Search and Age Groups

	Ընդամենը <i>Total</i>	15-24	25-34	35-44	45-54	55-64	65-75	
	2016							
Ընդամենի նկատմամբ, % <i>As share of the total, %</i>								
Ընդամենը	100	100	100	100	100	100	100	Total
Դիմել են զբաղվածության պետական ծառայություն	6.4	2.4	5.5	8.8	9.5	7.7	5.9	<i>Applied to the state employment service</i>
Դիմել են աշխատանքի տեղավորման մասնավոր գործակալություն	5.1	4.0	5.0	4.1	6.2	7.2	2.3	<i>Applied to private employment agencies</i>
Դիմել են անմիջապես գործատուին	21.5	24.0	20.6	22.4	18.8	22.0	16.6	<i>Applied directly to the employer</i>
Կանոնավոր հետևել են հայտարարություններին	21.6	28.5	25.3	19.3	16.5	15.2	11.1	<i>Studied announcements on a regular basis</i>
Դիմել են ծանոթների, բարեկամների օգնությանը	38.4	32.8	37.1	39.3	42.0	40.4	60.1	<i>Applied through acquaintances, relatives</i>
Թեստ են հանձնել, մասնակցել են հարցազրույցի, մրցույթի	2.1	4.0	3.4	0.3	1.0	1.0	0.0	<i>Took a test/ had a job interview/ competition</i>
Փողոցում փնտրել են պատահական աշխատանք	4.4	3.7	2.8	5.0	5.6	6.3	3.1	<i>Looked for a job on the street</i>
Փորձել են հիմնել / սկսել սեփական գործ	0.4	0.7	0.1	0.6	0.5	0.2	0.0	<i>Tried to launch my own business</i>
Այլ	0.1	0.0	0.1	0.1	0.9	<i>Other</i>

շարունակություն
continuation

	Ընդամենը <i>Total</i>	15-24	25-34	35-44	45-54	55-64	65-75	
	2017							
Ընդամենի նկատմամբ, % <i>As share of the total, %</i>								
<i>Ընդամենը</i>	<i>100</i>	<i>100</i>	<i>100</i>	<i>100</i>	<i>100</i>	<i>100</i>	<i>100</i>	<i>Total</i>
Դիմել են զբաղվածության պետական ծառայություն	6.1	3.7	5.2	5.8	8.5	9.6	5.7	<i>Applied to the state employment service</i>
Դիմել են աշխատանքի տեղավորման մասնավոր գործակալություն	2.5	1.6	2.3	3.1	2.7	2.3	7.4	<i>Applied to private employment agencies</i>
Դիմել են անմիջապես գործատուին	20.8	20.9	21.7	18.3	23.7	19.5	18.7	<i>Applied directly to the employer</i>
Կանոնավոր հետևել են հայտարարություններին	23.6	29.8	24.3	23.8	20.0	17.0	14.2	<i>Studied announcements on a regular basis</i>
Դիմել են ծանոթների, բարեկամների օգնությանը	39.8	35.7	39.6	41.4	37.8	45.6	49.3	<i>Applied through acquaintances, relatives</i>
Թեստ են հանձնել, մասնակցել են հարցազրույցի, մրցույթի	1.5	2.1	1.9	1.7	0.8	0.2	...	<i>Took a test/ had a job interview/ competition</i>
Փողոցում փնտրել են պատահական աշխատանք	4.3	4.9	3.1	3.9	5.6	4.9	4.6	<i>Looked for a job on the street</i>
Փորձել են հիմնել / սկսել սեփական գործ	0.6	0.7	0.8	0.7	0.6	0.0	...	<i>Tried to launch my own business</i>
Մեկնելու են արտերկիր	0.9	0.7	1.1	1.1	0.4	1.0	...	<i>Going abroad</i>
Այլ	0.1	0.1	<i>Other</i>

9.9. Գործազուրկներն ըստ աշխատանքային փորձի առկայության
Unemployed Persons by Work Experience

	Ընդամենը <i>Total</i>		Տղամարդ <i>Men</i>		Կին <i>Women</i>		Քաղաք <i>Urban</i>		Գյուղ <i>Rural</i>		
	2016	2017	2016	2017	2016	2017	2016	2017	2016	2017	
<i>1000 մարդ</i> <i>persons</i>											
Ընդամենը	220.2	219.0	116.9	116.5	103.3	102.6	190.7	180.7	29.5	38.3	Total
Ունեցել են աշխատանքային փորձ	144.7	137.5	86.7	80.8	58.0	56.6	133.4	119.9	11.3	17.5	<i>Had work experience</i>
Չեն ունեցել աշխատանքային փորձ	75.4	81.6	30.2	35.6	45.2	45.9	57.3	60.7	18.2	20.8	<i>Hadn't work experience</i>
<i>Ընդամենի նկատմամբ, %</i> <i>As share of the total, %</i>											
Ընդամենը	100	100	100	100	100	100	100	100	100	100	Total
Ունեցել են աշխատանքային փորձ	65.7	62.8	74.1	69.4	56.2	55.2	70.0	66.4	38.3	45.7	<i>Had work experience</i>
Չեն ունեցել աշխատանքային փորձ	34.3	37.2	25.9	30.6	43.8	44.7	30.0	33.6	61.7	54.3	<i>Hadn't work experience</i>

**9.10. Գործազուրկներն ըստ աշխատանքային փորձի առկայության
և տարիքային խմբերի**
Unemployed Persons by Work Experience and Age Groups

	Ընդամենը <i>Total</i>		15-24		25-34		35-44		45-54		55-64		65-75		
	2016	2017	2016	2017	2016	2017	2016	2017	2016	2017	2016	2017	2016	2017	
<i>1000 մարդ</i> <i>persons</i>															
Ընդամենը	220.2	219.0	45.8	46.7	53.9	58.9	42.5	43.8	37.5	34.1	34.8	28.7	5.8	6.8	Total
Ունեցել են աշխատանքային փորձ	144.7	137.5	9.8	12.0	31.5	32.9	31.1	29.7	33.4	29.4	33.0	26.9	5.8	6.5	<i>Had work experience</i>
Չեն ունեցել աշխատանքային փորձ	75.4	81.6	35.9	34.7	22.3	26.0	11.4	14.1	4.1	4.7	1.7	1.8	...	0.3	<i>Hadn't work experience</i>
<i>Ընդամենի նկատմամբ, %</i> <i>As share of the total, %</i>															
Ընդամենը	100	100	100	100	100	100	100	100	100	100	100	100	100	100	Total
Ունեցել են աշխատանքային փորձ	65.7	62.8	21.5	25.7	58.5	55.9	73.2	67.8	89.2	86.2	95.0	93.7	100.0	95.6	<i>Had work experience</i>
Չեն ունեցել աշխատանքային փորձ	34.3	37.2	78.5	74.3	41.5	44.1	26.8	32.2	10.8	13.8	5.0	6.3	...	4.4	<i>Hadn't work experience</i>

9.11. Գործազուրկներն ըստ աշխատանքային փորձի առկայության և
աշխատանք փնտրելու տևողության
Unemployed Persons by Work Experience and Duration of Job Search

	Ընդամենը <i>Total</i>		ըստ աշխատանքի փնտրելու տևողության <i>by duration of job search</i>										
			< 3 ամիս <i>month</i>		3 - 12 ամիս <i>month</i>		1 - 2 տարի <i>years</i>		2 - 3 տարի <i>years</i>		3 > տարի <i>years</i>		
	2016	2017	2016	2017	2016	2017	2016	2017	2016	2017	2016	2017	
1000 մարդ <i>persons</i>													
Ընդամենը	220.2	219.0	36.5	40.1	54.1	56.5	46.4	40.3	47.8	42.7	35.4	39.3	Total
Ունեցել են աշխատանքային փորձ	144.7	137.5	26.9	29.3	34.9	34.6	26.0	21.7	29.6	22.7	27.3	29.1	<i>Had work perience</i>
Չեն ունեցել աշխատանքային փորձ	75.4	81.6	9.5	10.8	19.3	21.9	20.4	18.6	18.2	20.1	8.1	10.2	<i>Hadn't work experience</i>
Ընդամենի նկատմամբ, % <i>As share of the total, %</i>													
Ընդամենը	100	100	100	100	100	100	100	100	100	100	100	100	Total
Ունեցել են աշխատանքային փորձ	65.7	62.8	73.9	73.1	64.4	61.2	56.0	53.8	62.0	53.2	77.2	74.0	<i>Had work perience</i>
Չեն ունեցել աշխատանքային փորձ	34.3	37.2	26.1	26.9	35.6	38.8	44.0	46.2	38.0	47.1	22.8	26.0	<i>Hadn't work experience</i>
Ընդամենը	100	100	16.6	18.3	24.6	25.8	21.1	18.4	21.7	19.5	16.1	17.9	Total
Ունեցել են աշխատանքային փորձ	100	100	18.6	21.3	24.1	25.2	18.0	15.8	20.5	16.5	18.9	21.2	<i>Had work perience</i>
Չեն ունեցել աշխատանքային փորձ	100	100	12.6	13.2	25.6	26.8	27.1	22.8	24.1	24.6	10.7	12.5	<i>Hadn't work experience</i>

9.12. Գործազուրկներն ըստ աշխատանք փնտրելու տևողության և տարիքային խմբերի
Unemployed Persons by Duration Duration of Job Search and Age Groups

	Ընդամենը <i>Total</i>		ըստ աշխատանք փնտրելու տևողության <i>by duration of job search</i>									
			< 3 ամիս <i>month</i>		3-12 ամիս <i>month</i>		1 - 2 տարի <i>years</i>		2 - 3 տարի <i>years</i>		3 > տարի <i>years</i>	
	2016	2017	2016	2017	2016	2017	2016	2017	2016	2017	2016	2017

1000 մարդ
persons

<i>Ընդամենը Total</i>	<i>220.2</i>	<i>219.0</i>	<i>36.5</i>	<i>40.1</i>	<i>54.1</i>	<i>56.5</i>	<i>46.4</i>	<i>40.3</i>	<i>47.8</i>	<i>42.7</i>	<i>35.4</i>	<i>39.3</i>
15-24	45.8	46.7	9.6	9.8	18.0	19.6	12.0	10.3	5.2	5.5	1.0	1.5
25-34	53.9	58.9	10.3	12.5	14.7	15.5	12.4	11.3	12.3	11.6	4.1	8.0
35-44	42.5	43.8	7.1	7.8	7.7	9.3	9.4	8.5	10.6	8.8	7.7	9.5
45-54	37.5	34.1	3.5	5.7	7.5	7.8	7.1	4.6	9.2	8.0	10.3	8.0
55-64	34.8	28.7	5.3	3.5	5.2	3.8	4.7	5.1	9.1	7.8	10.5	8.4
65-75	5.8	6.8	0.8	0.8	1.0	0.6	0.8	0.5	1.4	1.0	1.8	3.9

Ընդամենի նկատմամբ, %
As share of the total, %

<i>Ընդամենը Total</i>	<i>100</i>	<i>100</i>	<i>100</i>	<i>100</i>	<i>100</i>	<i>100</i>	<i>100</i>	<i>100</i>	<i>100</i>	<i>100</i>	<i>100</i>	<i>100</i>
15-24	20.8	21.3	26.2	24.4	33.3	34.6	26.0	25.5	10.8	12.8	2.7	3.9
25-34	24.5	26.9	28.2	31.3	27.2	27.3	26.7	28.2	25.8	27.2	11.6	20.3
35-44	19.3	20.0	19.5	19.5	14.3	16.4	20.2	21.1	22.1	20.5	21.7	24.1
45-54	17.0	15.6	9.5	14.1	13.8	13.8	15.2	11.5	19.3	18.8	29.0	20.3
55-64	15.8	13.1	14.4	8.7	9.6	6.7	10.1	12.6	19.1	18.4	29.7	21.5
65-75	2.6	3.1	2.1	2.1	1.8	1.1	1.8	1.2	2.9	2.4	5.2	9.8

9.13. Երկարատև գործազրկությունն ըստ տարիքային խմբերի
Long-term Unemployment by Age Groups

	Ընդամենը <i>Total</i>		Տղամարդ <i>Men</i>		Կին <i>Women</i>		Քաղաք <i>Urban</i>		Գյուղ <i>Rural</i>	
	2016	2017	2016	2017	2016	2017	2016	2017	2016	2017
1000 մարդ <i>persons</i>										
Ընդամենը <i>Total</i>	129.6	122.4	65.6	64.0	64.0	58.3	113.9	100.8	15.7	21.6
15-24	18.2	17.3	8.5	8.1	9.7	9.2	13.4	11.9	4.8	5.4
25-34	28.9	30.9	13.9	15.7	14.9	15.2	22.9	24.5	5.9	6.4
35-44	27.6	26.8	12.0	13.9	15.6	12.8	24.8	22.5	2.8	4.3
45-54	26.5	20.6	14.2	9.9	12.3	10.8	25.5	17.5	1.0	3.1
55-64	24.3	21.4	14.2	12.4	10.1	9.0	23.3	19.2	1.0	2.2
65-75	4.1	5.4	2.7	4.0	1.3	1.4	4.0	5.2	0.1	0.2

Երկարատև գործազրկության մակարդակը¹, %
Long-term unemployment rate¹, %

Ընդամենը <i>Total</i>	2016		2017		2016		2017		2016		2017	
	58.9	55.9	56.1	55.0	62.0	56.9	59.7	55.8	53.3	56.3		
15-24	39.7	37.1	39.5	36.3	39.9	37.8	38.2	32.9	44.8	51.4		
25-34	53.5	52.5	48.2	50.0	59.8	55.4	52.1	53.4	59.9	49.4		
35-44	65.0	61.0	55.7	62.0	74.6	60.0	66.0	60.2	57.5	65.7		
45-54	70.8	60.5	73.4	55.1	68.0	66.5	71.8	59.4	52.7	67.8		
55-64	70.0	74.5	66.4	71.4	75.6	79.4	70.9	75.4	53.6	67.8		
65-75	69.9	78.5	65.7	80.2	80.3	73.8	69.2	81.3	100.0	35.4		

9.14. Գործազուրկներն ըստ աշխատանքը դադարեցնելու տևողության
Unemployed Persons by Duration of Job's Termination

	Ընդամենը, <i>Total</i>		Տղամարդ <i>Men</i>		Կին <i>Women</i>		Քաղաք <i>Urban</i>		Գյուղ <i>Rural</i>		
	2016	2017	2016	2017	2016	2017	2016	2017	2016	2017	
1000 մարդ <i>persons</i>											
Ընդամենը	144.7	137.5	86.7	80.8	58.0	56.6	133.4	119.9	11.3	17.5	Total
< 3 ամիս	19.3	16.4	14.0	10.5	5.3	5.9	17.0	12.6	2.3	3.7	< 3 month
3 - 12 ամիս	28.2	34.4	19.0	20.6	9.2	13.7	25.4	30.2	2.8	4.2	3 - 12 month
1 - 2 տարի	19.6	17.5	12.9	11.3	6.7	6.1	17.8	15.7	1.8	1.8	1 - 2 years
2 - 3 տարի	20.2	17.4	12.5	10.5	7.7	6.9	18.3	14.4	1.9	3.0	2 - 3 years
3 > տարի	57.4	51.8	28.4	27.8	29.0	24.0	54.9	47.1	2.5	4.8	3 > years
Ընդամենի նկատմամբ, % <i>As share of the total, %</i>											
Ընդամենը	100	100	100	100	100	100	100	100	100	100	Total
< 3 ամիս	13.3	11.9	16.1	13.0	9.2	10.4	12.7	10.5	20.5	21.2	< 3 month
3 - 12 ամիս	19.5	25.0	21.9	25.5	15.9	24.2	19.1	25.2	24.6	23.9	3 - 12 month
1 - 2 տարի	13.5	12.7	14.8	14.0	11.6	10.9	13.3	13.1	16.2	10.3	1 - 2 years
2 - 3 տարի	14.0	12.7	14.5	13.0	13.2	12.2	13.7	12.0	16.6	17.3	2 - 3 years
3 > տարի	39.7	37.7	32.7	34.5	50.0	42.3	41.1	39.2	22.1	27.2	3 > years

¹ Հաշվարկվում է համապատասխան խմբի գործազուրկների ընդամենի նկատմամբ:
Calculated as share of the total unemployed of relevant category, %

9.15. Գործազուրկներն ըստ աշխատանքի դադարեցնելու և
աշխատանք փնտրելու տևողության
Unemployed Persons by Duration of Job's Termination and Job-Search

	Ընդամենը, <i>Total</i>	ըստ աշխատանք փնտրելու տևողության <i>by duration of job-search</i>					
		< 3 ամիս <i>month</i>	3-12 ամիս <i>month</i>	1 - 2 տարի <i>years</i>	2 - 3 տարի <i>years</i>	3 > տարի <i>years</i>	
2016							
1000 մարդ <i>persons</i>							
Ընդամենը	144.7	26.9	34.9	26.0	29.6	27.3	Total
ըստ դադարեցնելու տևողության							<i>by duration</i>
< 3 ամիս	19.3	17.4	1.6	...	0.2	...	< 3 month
3 - 12 ամիս	28.2	4.0	24.0	0.1	...	0.0	3 - 12 month
1 - 2 տարի	19.6	0.9	3.4	14.7	0.5	...	1 - 2 years
2 - 3 տարի	20.2	1.8	2.5	4.2	11.4	0.4	2 - 3 years
3 > տարի	57.4	2.8	3.3	7.0	17.4	26.9	3 > years
Ընդամենի նկատմամբ, % <i>As share of the total, %</i>							
Ընդամենը	100	100	100	100	100	100	Total
ըստ դադարեցնելու տևողության							<i>by duration of job's termination</i>
< 3 ամիս	13.3	64.7	4.7	...	0.8	...	< 3 month
3 - 12 ամիս	19.5	14.9	68.9	0.5	...	0.1	3 - 12 month
1 - 2 տարի	13.5	3.5	9.8	56.6	1.8	...	1 - 2 years
2 - 3 տարի	14.0	6.6	7.1	16.1	38.5	1.3	2 - 3 years
3 > տարի	39.7	10.3	9.5	26.8	58.9	98.5	3 > years
2017							
Ընդամենը	137.5	29.3	34.6	21.7	22.7	29.1	Total
ըստ դադարեցնելու տևողության							<i>by duration of job's termination</i>
< 3 ամիս	16.4	16.0	0.2	0.1	0.1	...	< 3 month
3 - 12 ամիս	34.4	8.4	25.9	3 - 12 month
1 - 2 տարի	17.5	1.2	3.5	12.8	1 - 2 years
2 - 3 տարի	17.4	1.6	1.3	3.9	10.5	0.1	2 - 3 years
3 > տարի	51.8	2.1	3.6	5.0	12.1	29.0	3 > years
Ընդամենի նկատմամբ, % <i>As share of the total, %</i>							
Ընդամենը	100	100	100	100	100	100	Total
ըստ դադարեցնելու տևողության							<i>by duration of job's termination</i>
< 3 ամիս	11.9	54.4	0.7	0.3	0.4	...	< 3 month
3 - 12 ամիս	25.0	28.7	74.9	3 - 12 month
1 - 2 տարի	12.7	4.1	10.1	58.9	1 - 2 years
2 - 3 տարի	12.7	5.6	3.8	17.9	46.2	0.3	2 - 3 years
3 > տարի	37.7	7.2	10.4	22.9	53.5	99.7	3 > years

**9.16. Գործազուրկներն ըստ աշխատանքը դադարեցնելու տևողության
և տարիքային խմբերի
Unemployed Persons by Duration of Job's Termination and Age Groups**

	Ընդամենը <i>Total</i>		ըստ աշխատանքը դադարեցնելու տևողության <i>by duration of job's termination</i>									
			< 3 ամիս <i>month</i>		3-12 ամիս <i>month</i>		1 - 2 տարի <i>years</i>		2 - 3 տարի <i>years</i>		3 > տարի <i>years</i>	
	2016	2017	2016	2017	2016	2017	2016	2017	2016	2017	2016	2017

1000 մարդ
persons

Ընդամենը <i>Total</i>	144.7	137.5	19.3	16.4	28.2	34.4	19.6	17.5	20.2	17.4	57.4	51.8
15-24	9.8	12.0	2.6	2.1	3.2	6.8	2.3	1.3	1.5	1.3	0.2	0.5
25-34	31.5	32.9	6.5	5.7	8.8	10.1	4.8	5.2	6.3	4.6	5.1	7.3
35-44	31.1	29.7	5.8	3.8	5.5	7.0	3.8	4.1	3.7	4.0	12.3	10.8
45-54	33.4	29.4	1.8	2.9	5.3	6.2	4.2	3.5	4.3	3.5	17.9	13.3
55-64	33.0	26.9	2.2	1.7	4.4	3.5	3.6	3.1	4.1	3.6	18.7	14.9
65-75	5.8	6.5	0.5	0.2	1.0	0.7	0.9	0.4	0.3	0.4	3.2	4.9

Ընդամենի նկատմամբ, %
As share of the total, %

Ընդամենը <i>Total</i>	100	100	100	100	100	100	100	100	100	100	100	100
15-24	6.8	8.7	13.3	12.9	11.5	19.8	11.6	7.3	7.6	7.6	0.4	1.0
25-34	21.8	24.0	33.8	34.6	31.2	29.4	24.4	29.8	31.1	26.6	9.0	14.2
35-44	21.5	21.6	30.1	23.1	19.5	20.5	19.5	23.2	18.3	23.0	21.4	20.9
45-54	23.1	21.4	9.3	17.9	18.7	18.0	21.4	19.9	21.3	19.9	31.1	25.7
55-64	22.8	19.6	11.2	10.7	15.7	10.2	18.6	17.8	20.4	20.8	32.6	28.8
65-75	4.0	4.7	2.4	1.0	3.5	2.1	4.6	2.1	1.4	2.1	5.6	9.5

9.17. Գործազուրկներն ըստ աշխատանքի դադարեցնելու պատճառների
Unemployed Persons by Reasons of Job's Termination

	Ընդամենը <i>Total</i>		Տղամարդ <i>Men</i>		Կին <i>Women</i>		Քաղաք <i>Urban</i>		Գյուղ <i>Rural</i>		
	2016	2017	2016	2017	2016	2017	2016	2017	2016	2017	

1000 մարդ
persons

<i>Ընդամենը</i>	<i>144.7</i>	<i>137.5</i>	<i>86.7</i>	<i>80.8</i>	<i>58.0</i>	<i>56.6</i>	<i>133.4</i>	<i>119.9</i>	<i>11.3</i>	<i>17.5</i>	<i>Total</i>
Աշխատանքից ազատում, աշխատատեղերի կրճատում, հարկադիր պարապուրդ	66.1	59.4	41.0	36.8	25.0	22.6	62.5	52.8	3.6	6.6	<i>Dsmissal or reduction of jobs, lay-off</i>
Ժամանակավոր գործունեության ավարտ	16.2	16.8	13.7	12.8	2.5	3.9	13.2	12.0	3.0	4.7	<i>Termination of temporary activity</i>
Կենսաթոշակառու	4.4	3.6	3.5	3.0	0.9	0.6	4.0	3.5	0.4	0.1	<i>Retirement</i>
Հիվանդություն, հաշմանդամություն	4.6	6.9	2.7	4.3	1.9	2.6	4.5	6.2	0.1	0.8	<i>Illness, disability</i>
Ընտանեկան հանգամանքներ, ներառյալ ընտանիքի հիվանդ անդամի խնամք	11.9	10.5	...	0.6	11.9	9.8	11.2	9.4	0.8	1.0	<i>Family circumstances including family member care</i>
Ցածր աշխատավարձ/ եկամուտ	11.6	15.2	8.9	8.3	2.7	6.9	10.2	13.9	1.4	1.3	<i>Low wage/income</i>
Սեփական ցանկությամբ աշխատանքից ազատվելը	24.5	18.9	13.3	10.7	11.2	8.1	23.2	17.0	1.3	1.9	<i>Resignation by own request</i>
Այլ	5.4	6.2	3.6	4.2	1.8	2.0	4.7	5.2	0.7	1.0	<i>Other</i>

Ընդամենի նկատմամբ, %
As share of the total, %

<i>Ընդամենը</i>	<i>100</i>	<i>100</i>	<i>100</i>	<i>100</i>	<i>100</i>	<i>100</i>	<i>100</i>	<i>100</i>	<i>100</i>	<i>100</i>	<i>Total</i>
Աշխատանքից ազատում, աշխատատեղերի կրճատում, հարկադիր պարապուրդ	45.6	43.2	47.3	45.6	43.1	39.9	46.8	44.0	31.9	37.7	<i>Dsmissal or reduction of jobs, lay-off</i>
Ժամանակավոր գործունեության ավարտ	11.2	12.2	15.8	15.9	4.3	6.9	9.9	10.0	26.6	27.1	<i>Termination of temporary activity</i>
Կենսաթոշակառու	3.1	2.6	4.1	3.7	1.6	1.0	3.0	2.9	3.8	0.5	<i>Retirement</i>
Հիվանդություն, հաշմանդամություն	3.2	5.1	3.1	5.4	3.3	4.6	3.3	5.1	1.3	4.5	<i>Illness, disability</i>
Ընտանեկան հանգամանքներ, ներառյալ ընտանիքի հիվանդ անդամի խնամք	8.2	7.6	...	0.8	20.6	17.4	8.4	7.9	6.9	6.0	<i>Family circumstances including family member care</i>
Ցածր աշխատավարձ / եկամուտ	8.0	11.1	10.3	10.2	4.7	12.2	7.7	11.6	12.4	7.7	<i>Low wage/income</i>
Սեփական ցանկությամբ աշխատանքից ազատվելը	16.9	13.7	15.3	13.3	19.3	14.4	17.4	14.2	11.1	10.8	<i>Resignation by own request</i>
Այլ	3.7	4.5	4.1	5.2	3.1	3.6	3.5	4.3	6.1	5.7	<i>Other</i>

**9.18. Գործազուրկներն ըստ աշխատանքը դադարեցնելու պատճառների
և տարիքային խմբերի**
Unemployed Persons by Reasons of Job's Termination and Age Groups

	Ընդամենը <i>Total</i>	15-24	25-34	35-44	45-54	55-64	65-75	
	2016							
1000 մարդ <i>persons</i>								
Ընդամենը	144.7	9.8	31.5	31.1	33.4	33.0	5.8	Total
Աշխատանքից ազատում, աշխատատեղերի կրճատում, հարկադիր պարապուրդ	66.1	2.3	8.9	13.3	17.7	21.0	2.8	<i>Dismissal or reduction of jobs, lay-off</i>
Ժամանակավոր գործունեության ավարտ	16.2	1.7	5.3	3.5	2.9	2.7	0.0	<i>Termination of temporary activity</i>
Կենսաթոշակառու	4.4	0.1	1.1	1.9	1.3	<i>Retirement</i>
Հիվանդություն, հաշմանդամություն	4.6	0.3	1.0	0.2	1.6	1.2	0.2	<i>Illness, disability</i>
Ընտանեկան հանգամանքներ, ներառյալ ընտանիքի հիվանդ անդամի խնամք	11.9	0.5	4.5	3.3	2.1	1.3	0.1	<i>Family circumstances including family member care</i>
Ցածր աշխատավարձ/եկամուտ	11.6	0.9	4.5	2.5	1.9	1.5	0.3	<i>Low wage/income</i>
Սեփական ցանկությամբ աշխատանքից ազատվելը	24.5	2.6	5.9	7.2	4.8	2.9	1.0	<i>Resignation by own request</i>
Այլ	5.4	1.4	1.3	0.9	1.2	0.6	...	<i>Other</i>
Ընդամենի նկատմամբ, % <i>As share of the total, %</i>								
Ընդամենը	100	100	100	100	100	100	100	Total
Աշխատանքից ազատում, աշխատատեղերի կրճատում, հարկադիր պարապուրդ	45.6	23.7	28.3	42.8	53.0	63.5	48.5	<i>Dismissal or reduction of jobs, lay-off</i>
Ժամանակավոր գործունեության ավարտ	11.2	17.6	16.9	11.4	8.6	8.1	0.4	<i>Termination of temporary activity</i>
Կենսաթոշակառու	3.1	0.5	3.2	5.8	22.2	<i>Retirement</i>
Հիվանդություն, հաշմանդամություն	3.2	3.2	3.2	0.5	4.9	3.7	4.3	<i>Illness, disability</i>
Ընտանեկան հանգամանքներ, ներառյալ ընտանիքի հիվանդ անդամի խնամք	8.2	5.3	14.4	10.5	6.4	4.0	2.3	<i>Family circumstances including family member care</i>
Ցածր աշխատավարձ/եկամուտ	8.0	9.5	14.3	8.0	5.8	4.4	5.2	<i>Low wage/income</i>
Սեփական ցանկությամբ աշխատանքից ազատվելը	16.9	26.1	18.8	23.2	14.4	8.8	17.2	<i>Resignation by own request</i>
Այլ	3.7	14.5	4.0	3.0	3.7	1.7	...	<i>Other</i>

շարունակություն
continuation

	Ընդամենը Total	15-24	25-34	35-44	45-54	55-64	65-75	
	2017							
1000 մարդ persons								
Ընդամենը	137.5	12.0	32.9	29.7	29.4	26.9	6.5	Total
Աշխատանքից ազատում, աշխատատեղերի կրճատում, հարկադիր պարապուրդ	59.4	3.1	11.9	10.4	14.9	15.5	3.6	<i>Dismissal or reduction of jobs, lay-off</i>
Ժամանակավոր գործունեության ավարտ	16.8	1.0	4.8	5.5	3.1	1.7	0.6	<i>Termination of temporary activity</i>
Կենսաթոշակառու	3.6	0.0	0.0	0.3	0.7	2.0	0.6	<i>Retirement</i>
Հիվանդություն, հաշմանդամություն	6.9	0.7	0.5	1.3	2.0	2.3	...	<i>Illness, disability</i>
Ընտանեկան հանգամանքներ, ներառյալ ընտանիքի հիվանդ անդամի խնամք	10.5	0.9	4.0	2.2	2.3	1.1	...	<i>Family circumstances including family member care</i>
Ցածր աշխատավարձ/եկամուտ	15.2	1.4	5.2	3.5	3.3	1.5	0.2	<i>Low wage/income</i>
Սեփական ցանկությամբ աշխատանքից ազատվելը	18.9	2.9	5.1	5.5	2.5	1.8	1.0	<i>Resignation by own request</i>
Այլ	6.2	2.0	1.3	1.0	0.5	1.0	0.5	<i>Other</i>
Ընդամենի նկատմամբ, % As share of the total, %								
Ընդամենը	100	100	100	100	100	100	100	Total
Աշխատանքից ազատում, աշխատատեղերի կրճատում, հարկադիր պարապուրդ	43.2	25.8	36.2	35.0	50.6	57.6	55.5	<i>Dismissal or reduction of jobs, lay-off</i>
Ժամանակավոր գործունեության ավարտ	12.2	8.5	14.6	18.6	10.6	6.3	9.3	<i>Termination of temporary activity</i>
Կենսաթոշակառու	2.6	0.0	0.0	0.9	2.3	7.6	8.8	<i>Retirement</i>
Հիվանդություն, հաշմանդամություն	5.1	6.2	1.7	4.5	6.9	8.5	...	<i>Illness, disability</i>
Ընտանեկան հանգամանքներ, ներառյալ ընտանիքի հիվանդ անդամի խնամք	7.6	7.1	12.1	7.5	7.8	4.1	...	<i>Family circumstances including family member care</i>
Ցածր աշխատավարձ/եկամուտ	11.1	12.1	15.9	11.9	11.4	5.5	2.9	<i>Low wage/income</i>
Սեփական ցանկությամբ աշխատանքից ազատվելը	13.7	24.0	15.6	18.4	8.6	6.8	15.8	<i>Resignation by own request</i>
Այլ	4.5	16.4	3.9	3.3	1.8	3.5	7.7	<i>Other</i>

**9.19. Աշխատանքային փորձ ունեցող գործազուրկներն ըստ ունեցած վերջին զբաղմունքի¹
և աշխատանք փնտրելու տևողության
Unemployed Persons with Work Experience by Occupation¹ of the Last Job and
Duration of Job's Search**

	Ընդամենը <i>Total</i>	ըստ աշխատանքը փնտրելու տևողության <i>by duration of job-search</i>					
		< 3 ամիս <i>month</i>	3-12 ամիս <i>month</i>	1 - 2 տարի <i>years</i>	2 - 3 տարի <i>years</i>	3 > տարի <i>years</i>	

2016

1000 մարդ
persons

<i>Ընդամենը</i>	<i>144.7</i>	<i>26.9</i>	<i>34.9</i>	<i>26.0</i>	<i>29.6</i>	<i>27.3</i>	<i>Total</i>
Ղեկավարներ՝ օրենսդիր, գործադիր, դատական, ՏԻՄ, կազմակերպությունների, քաղաքական և հասարակական միավորումների	9.0	1.3	0.7	1.8	2.6	2.6	<i>Legislators, senior officials, managers</i>
Բարձր որակավորման մասնագետներ	19.2	2.3	4.8	3.3	3.3	5.5	<i>Professionals</i>
Միջին որակավորման մասնագետներ	21.0	3.5	3.9	5.0	5.2	3.4	<i>Technicians professionals</i>
Գրասենյակների ծառայողներ	5.8	0.7	1.8	1.2	0.9	1.2	<i>Clerks</i>
Սպասարկման, բնակարանային կոմունալ տնտեսության, առևտրի ոլորտի աշխատողներ	24.8	4.0	6.4	5.1	5.5	3.7	<i>Service and sales workers</i>
Գյուղատնտեսական ոլորտի որակավորված աշխատողներ	2.6	1.1	0.9	0.2	0.4	...	<i>Skilled agricultural workers</i>
Ոչ գյուղատնտեսական ոլորտի որակավորված աշխատողներ	31.1	5.9	8.5	4.2	6.1	6.3	<i>Craft workers</i>
Օպերատորներ, ապարատավարներ, մեքենավարներ, փականագործներ	10.5	2.4	1.9	1.9	2.1	2.3	<i>Operators, assemblers and locksmiths</i>
Որակավորում չունեցող բանվորներ	20.6	5.6	6.0	3.2	3.5	2.3	<i>Elementary occupations</i>

¹ Դասակարգման հիմքը՝ Զբաղմունքների տեսակների Հայաստանի դասակարգիչ:
Classification based on the Standard Classification on Occupation (ISCO - 88).

շարունակություն
continuation

	Ընդամենը <i>Total</i>	ըստ աշխատանքի փնտրելու տևողության <i>by duration of job-search</i>					
		< 3 ամիս <i>month</i>	3-12 ամիս <i>month</i>	1 - 2 տարի <i>years</i>	2 - 3 տարի <i>years</i>	3 > տարի <i>years</i>	
	2017						

1000 մարդ
persons

<i>Ընդամենը</i>	<i>137.5</i>	<i>29.3</i>	<i>34.6</i>	<i>21.7</i>	<i>22.7</i>	<i>29.1</i>	<i>Total</i>
Ղեկավարներ՝ օրենսդիր, գործադիր, դատական, ՏԻՄ, կազմակերպությունների, քաղաքական և հասարակական միավորումների	8.0	1.1	1.3	1.5	1.5	2.6	<i>Legislators, senior officials, managers</i>
Բարձր որակավորման մասնագետներ	14.2	3.2	3.2	2.0	2.7	3.1	<i>Professionals</i>
Միջին որակավորման մասնագետներ	19.4	2.8	4.8	3.7	4.1	4.0	<i>Technicians professionals</i>
Գրասենյակների ծառայողներ	6.9	1.4	1.4	0.7	2.2	1.2	<i>Clerks</i>
Սպասարկման, բնակարանային կոմունալ տնտեսության, առևտրի ոլորտի աշխատողներ	29.1	5.6	8.2	5.5	3.6	6.2	<i>Service and sales workers</i>
Գյուղատնտեսական ոլորտի որակավորված աշխատողներ	3.6	0.5	1.3	0.4	0.8	0.6	<i>Skilled agricultural workers</i>
Ոչ գյուղատնտեսական ոլորտի որակավորված աշխատողներ	29.3	7.5	8.3	3.1	4.7	5.7	<i>Craft workers</i>
Օպերատորներ, ապարատավարներ, մեքենավարներ, փականագործներ	9.8	2.3	1.2	2.4	1.4	2.6	<i>Operators, assemblers and locksmiths</i>
Որակավորում չունեցող բանվորներ	17.2	5.0	5.0	2.5	1.7	3.1	<i>Elementary occupations</i>

9.20. Աշխատանքային փորձ ունեցող գործազուրկներն ըստ մասնագիտության¹
և աշխատանք փնտրելու տևողության, 2017թ.
Unemployed Persons with Work Experience by Profession¹ and Duration of Job-Search, 2017

	Ընդամենը <i>Total</i>	ըստ աշխատանքը փնտրելու տևողության <i>by duration of job-search</i>					
		< 3 ամիս <i>month</i>	3-12 ամիս <i>month</i>	1 - 2 տարի <i>years</i>	2 - 3 տարի <i>years</i>	3 > տարի <i>years</i>	
	2017						

1000 մարդ
persons

<i>Ընդամենը</i>	<i>137.5</i>	<i>29.3</i>	<i>34.6</i>	<i>21.7</i>	<i>22.7</i>	<i>29.1</i>	<i>Total</i>
Ղեկավարներ՝ օրենսդիր, գործադիր, դատական, ՏԻՄ, կազմակերպությունների, քաղաքական և հասարակական միավորումների	<i>Legislators, senior officials, managers</i>
Բարձր որակավորման մասնագետներ	39.9	6.8	9.0	6.8	7.6	9.6	<i>Professionals</i>
Միջին որակավորման մասնագետներ	32.6	6.3	7.4	6.2	6.4	6.3	<i>Technicians professionals</i>
Գրասենյակների ծառայողներ	0.6	0.0	0.1	0.1	0.1	0.3	<i>Clerks</i>
Սպասարկման, բնակարանային-կոմունալ տնտեսության, առևտրի ոլորտի աշխատողներ	2.4	0.5	0.6	0.5	0.2	0.7	<i>Service and sales workers</i>
Գյուղատնտեսական ոլորտի որակավորված աշխատողներ	<i>Skilled agricultural workers</i>
Ոչ գյուղատնտեսական ոլորտի որակավորված աշխատողներ	4.5	1.0	1.1	0.3	0.9	1.4	<i>Craft workers</i>
Օպերատորներ, ապարատավարներ, մեքենավարներ, փականագործներ	2.1	0.4	0.1	0.3	0.7	0.7	<i>Operators, assemblers and locksmiths</i>
Չունեն մասնագիտություն	55.3	14.3	16.4	7.6	6.8	10.1	<i>Do not have profession</i>

¹ Դասակարգման հիմքը՝ Զբաղմունքների տեսակների Հայաստանի դասակարգիչ:
Classification based on the Standard Classification on Occupation (ISCO - 88).

**9.21. Գործազուրկներն ըստ աշխատանք գտնելու նպատակով այլ բնակավայր տեղափոխվելու պատրաստակամության
Unemployed by Willingness to Move to another Place for a Job**

	Ընդամենը <i>Total</i>		Տղամարդ <i>Men</i>		Կին <i>Women</i>		Քաղաք <i>Urban</i>		Գյուղ <i>Rural</i>		
	2016	2017	2016	2017	2016	2017	2016	2017	2016	2017	

1000 մարդ
persons

<i>Ընդամենը</i>	<i>220.2</i>	<i>219.0</i>	<i>116.9</i>	<i>116.5</i>	<i>103.3</i>	<i>102.6</i>	<i>190.7</i>	<i>180.7</i>	<i>29.5</i>	<i>38.3</i>	<i>Total</i>
Պատրաստ են տեղափոխվել Հայաստանի այլ բնակավայր	7.9	6.7	2.7	3.6	5.2	3.1	5.7	4.0	2.1	2.6	<i>Ready to move another place in Armenia</i>
Պատրաստ են մեկնել արտերկիր	54.5	50.2	32.4	27.3	22.1	22.9	50.7	45.2	3.8	5.0	<i>Ready to move abroad</i>
Պատրաստ են ցանկացած տեղափոխության	35.5	39.9	21.2	25.2	14.3	14.8	28.7	28.7	6.8	11.2	<i>Ready to move to any place</i>
Պատրաստ չեն տեղափոխության	101.6	102.3	50.2	51.1	51.4	51.2	87.8	85.1	13.8	17.2	<i>Do not ready to move</i>
Չեն ցանկանում աշխատել	<i>Do not want to work</i>
Դժվարացել են պատասխանել	20.7	19.9	10.4	9.3	10.3	10.6	17.9	17.7	2.8	2.3	<i>It is difficult to answer</i>

Ընդամենի նկատմամբ, %
As share of the total, %

<i>Ընդամենը</i>	<i>100</i>	<i>100</i>	<i>100</i>	<i>100</i>	<i>100</i>	<i>100</i>	<i>100</i>	<i>100</i>	<i>100</i>	<i>100</i>	<i>Total</i>
Պատրաստ են տեղափոխվել Հայաստանի այլ բնակավայր	3.6	3.0	2.3	3.1	5.0	3.0	3.0	2.2	7.3	6.9	<i>Ready to move another place in Armenia</i>
Պատրաստ են մեկնել արտերկիր	24.7	22.9	27.7	23.5	21.4	22.3	26.6	25.0	12.9	13.1	<i>Ready to move abroad</i>
Պատրաստ են ցանկացած տեղափոխության	16.1	18.2	18.1	21.6	13.9	14.4	15.0	15.9	23.2	29.3	<i>Ready to move to any place</i>
Պատրաստ չեն տեղափոխության	46.2	46.7	43.0	43.9	49.8	49.9	46.0	47.1	46.9	44.9	<i>Do not ready to move</i>
Չեն ցանկանում աշխատել	<i>Do not want to work</i>
Դժվարացել են պատասխանել	9.4	9.1	8.9	8.0	10.0	10.4	9.4	9.8	9.7	5.9	<i>It is difficult to answer</i>

9.22. Գործազուրկների վերաբերմունքն ունեցած կրթության
օգտակարության վերաբերյալ
Unemployed Persons' Attitude towards the Usefulness of Obtained Education

	Ընդամենը <i>Total</i>		Տղամարդ <i>Men</i>		Կին <i>Women</i>		Քաղաք <i>Urban</i>		Գյուղ <i>Rural</i>		
	2016	2017	2016	2017	2016	2017	2016	2017	2016	2017	
1000 մարդ <i>persons</i>											
Ընդամենը	220.2	219.0	116.9	116.5	103.3	102.6	190.7	180.7	29.5	38.3	Total
Շատ օգտակար է	39.9	33.3	20.2	16.0	19.7	17.2	34.4	28.1	5.5	5.2	<i>Very useful</i>
Համեմատաբար օգտակար է	88.6	71.1	45.6	37.4	43.0	33.7	81.5	63.7	7.1	7.3	<i>Relatively useful</i>
Օգտակար չէ	23.8	28.4	11.4	13.9	12.4	14.6	21.4	24.6	2.4	3.8	<i>Not useful</i>
Չունի մասնագիտական կրթություն	63.0	80.1	36.7	46.7	26.3	33.4	49.0	59.3	14.1	20.8	<i>Do not get profession- sional education</i>
Դժվարացել են պատասխանել	4.8	6.2	3.0	2.5	1.8	3.7	4.4	5.0	0.4	1.2	<i>It was difficult to answer</i>
Ընդամենի նկատմամբ, % <i>As share of the total, %</i>											
Ընդամենը	100	100	100	100	100	100	100	100	100	100	Total
Շատ օգտակար է	18.1	15.2	17.3	13.8	19.0	16.8	18.0	15.5	18.7	13.5	<i>Very useful</i>
Համեմատաբար օգտակար է	40.3	32.4	39.0	32.1	41.7	32.8	42.8	35.3	24.1	19.1	<i>Relatively useful</i>
Օգտակար չէ	10.8	13.0	9.8	11.9	12.0	14.2	11.2	13.6	8.1	10.0	<i>Not useful</i>
Չունի մասնագիտական կրթություն	28.6	36.6	31.4	40.1	25.5	32.5	25.7	32.8	47.7	54.2	<i>Do not get profession- sional education</i>
Դժվարացել են պատասխանել	2.2	2.8	2.5	2.1	1.8	3.6	2.3	2.8	1.4	3.1	<i>It was difficult to answer</i>

9.23. Փնտրվող աշխատանքի տեսակն ըստ աշխատանք չունեցողների կրթական մակարդակի
Type of Searched Job by the Educational Attainment of Jobless Persons

	Ընդամենը <i>Total</i>		Մասնագիտությամբ / որակավորմանը համապատասխան աշխատանք <i>Job corresponding to my profession/qualification</i>		Բարձր եկամտով աշխատանք <i>High-income job</i>		Գտնել աշխատանք՝ անկախ եկամտի չափից <i>Any job irrespective of the income</i>		
	2016	2017	2016	2017	2016	2017	2016	2017	

1000 մարդ
persons

<i>Ընդամենը</i>	<i>396.2</i>	<i>401.0</i>	<i>79.0</i>	<i>70.7</i>	<i>215.2</i>	<i>228.2</i>	<i>102.1</i>	<i>102.2</i>	<i>Total</i>
Բարձրագույն, հետբուհական	88.9	95.9	42.4	41.9	36.6	41.6	9.9	12.3	<i>Tertiary, post-graduate</i>
Միջին մասնագիտական, նախամասնագիտական (արհեստագործական)	100.9	101.6	28.4	25.0	52.8	57.2	19.7	19.4	<i>Secondary specialized, vocational General</i>
Միջնակարգ ընդհանուր	186.5	185.3	7.8	3.8	114.2	118.0	64.6	63.5	<i>secondary</i>
Հիմնական ընդհանուր, տարրական և ցածր	19.9	18.3	0.4	0.0	11.6	11.3	7.9	6.9	<i>General basic, primary and lower</i>

Ընդամենի նկատմամբ, %
As share of the total, %

<i>Ընդամենը</i>	<i>100</i>	<i>100</i>	<i>100</i>	<i>100</i>	<i>100</i>	<i>100</i>	<i>100</i>	<i>100</i>	<i>Total</i>
Բարձրագույն, հետբուհական	22.4	23.9	53.7	59.3	17.0	18.2	9.7	12.1	<i>Tertiary, post-graduate</i>
Միջին մասնագիտական, նախամասնագիտական (արհեստագործական)	25.5	25.3	35.9	35.4	24.5	25.1	19.3	18.9	<i>Secondary specialized, vocational General</i>
Միջնակարգ ընդհանուր	47.1	46.2	9.9	5.3	53.1	51.7	63.3	62.2	<i>secondary</i>
Հիմնական ընդհանուր, տարրական և ցածր	5.0	4.6	0.5	0.0	5.4	5.0	7.7	6.8	<i>General basic, primary and lower</i>

9.24. Փնտրվող աշխատանքի տեսակն ըստ աշխատանք չունեցողների տարիքային խմբերի
Type of Searched Job by the Age Groups of Jobless Persons

	Ընդամենը, <i>Total</i>		Մասնագիտությանը / որակավորմանը համապատասխան աշխատանք <i>Job corresponding to qualification /skills</i>		Բարձր եկամտով աշխատանք <i>High-income job</i>		Գտնել աշխատանք անկախ եկամտի չափից <i>Any job irrespective of the amount of income</i>	
	2016	2017	2016	2017	2016	2017	2016	2017

1000 մարդ
persons

<i>Ընդամենը Total</i>	<i>396.2</i>	<i>401.0</i>	<i>79.0</i>	<i>70.7</i>	<i>215.2</i>	<i>228.2</i>	<i>102.1</i>	<i>102.2</i>
15-24	83.0	78.2	19.3	18.2	36.0	38.0	27.6	21.9
25-34	90.1	94.3	19.9	20.2	50.7	55.2	19.5	18.8
35-44	68.7	78.4	11.7	12.3	41.1	50.9	15.9	15.2
45-54	65.6	63.4	11.1	6.7	41.4	41.5	13.2	15.2
55-64	69.1	65.3	12.0	9.7	37.5	33.3	19.6	22.3
65-75	19.7	21.5	5.0	3.5	8.5	9.2	6.2	8.7

Ընդամենի նկատմամբ, %
As share of the total, %

<i>Ընդամենը Total</i>	<i>100</i>	<i>100</i>	<i>100</i>	<i>100</i>	<i>100</i>	<i>100</i>	<i>10</i>	<i>100</i>
15-24	20.9	19.5	24.4	25.8	16.7	16.7	27.1	21.5
25-34	22.7	23.5	25.2	28.6	23.6	24.2	19.1	18.5
35-44	17.3	19.5	14.8	17.5	19.1	22.3	15.6	14.8
45-54	16.6	15.8	14.1	9.4	19.2	18.2	12.9	14.9
55-64	17.4	16.3	15.2	13.7	17.4	14.6	19.2	21.8
65-75	5.0	5.4	6.3	5.0	3.9	4.1	6.1	8.5

ԳՈՐԾԱԶՐԿՈՒԹՅԱՆ ՄԱԿԱՐԴԱԿ
UNEMPLOYMENT RATE

9.25. Գործազրկության մակարդակն ըստ եռամսյակների
Unemployment Rate by Quarters

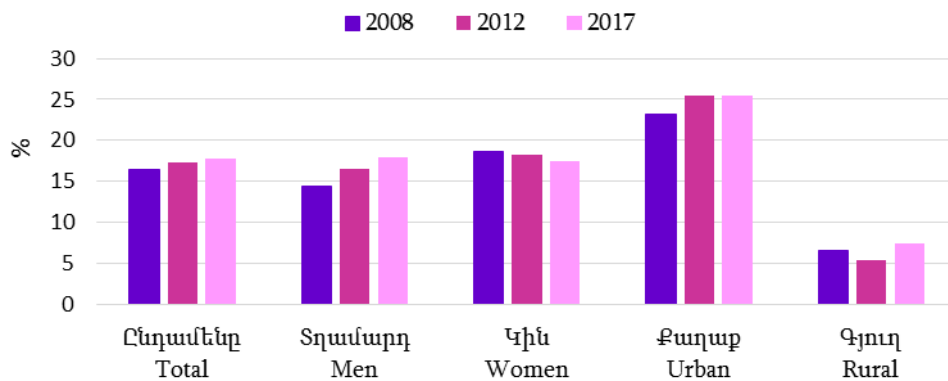
Գործազուրկների մասնաբաժինն է տնտեսապես ակտիվ բնակչության մեջ, %
Share of unemployed population to economically active population, %

		I եռամսյակ quarter	II եռամսյակ quarter	III եռամսյակ quarter	IV եռամսյակ quarter	Միջին տարեկան Average annual	
2008	Ընդամենը	17.7	17.3	15.6	14.7	16.4	Total
	տղամարդ	15.6	15.0	13.9	13.0	14.4	Men
	կին	20.3	19.7	17.6	16.8	18.6	Women
	քաղաք	24.1	25.2	22.7	20.6	23.2	Urban
	գյուղ	8.6	5.7	5.5	6.3	6.6	Rural
2009	Ընդամենը	19.9	19.1	19.3	16.8	18.7	Total
	տղամարդ	20.0	19.1	17.2	14.8	17.8	Men
	կին	19.7	19.0	21.6	19.0	19.8	Women
	քաղաք	27.8	28.2	28.5	24.7	27.3	Urban
	գյուղ	8.9	4.5	5.5	6.1	6.3	Rural
2010	Ընդամենը	18.1	19.5	17.6	17.8	19.0	Total
	տղամարդ	18.7	19.0	14.5	13.4	17.0	Men
	կին	17.3	20.1	21.2	22.8	21.2	Women
	քաղաք	29.4	30.7	25.5	25.8	27.8	Urban
	գյուղ	4.8	6.6	6.4	6.6	6.1	Rural
2011	Ընդամենը	20.7	19.2	17.2	16.5	18.4	Total
	տղամարդ	20.4	19.2	14.5	14.8	17.3	Men
	կին	21.1	19.2	19.8	18.3	19.6	Women
	քաղաք	28.6	30.1	25.9	22.7	26.9	Urban
	գյուղ	8.4	3.7	4.2	7.2	5.8	Rural
2012	Ընդամենը	20.1	17.4	16.0	15.7	17.3	Total
	տղամարդ	21.4	16.5	14.3	13.5	16.5	Men
	կին	18.6	18.4	17.8	17.9	18.2	Women
	քաղաք	28.8	26.0	23.9	23.3	25.5	Urban
	գյուղ	6.9	5.5	3.9	4.8	5.3	Rural
2013	Ընդամենը	16.9	16.2	15.4	16.2	16.2	Total
	տղամարդ	16.1	13.5	12.8	15.0	14.4	Men
	կին	17.7	19.1	18.0	17.5	18.1	Women
	քաղաք	23.3	23.3	23.1	23.7	23.4	Urban
	գյուղ	8.0	6.1	4.9	5.1	6.0	Rural
2014	Ընդամենը	17.7	17.5	17.1	17.8	17.6	Total
	տղամարդ	17.1	15.3	14.2	16.4	15.8	Men
	կին	18.5	19.7	20.0	19.3	19.5	Women
	քաղաք	25.4	24.9	23.8	24.7	24.8	Urban
	գյուղ	6.8	7.1	6.4	6.7	6.8	Rural

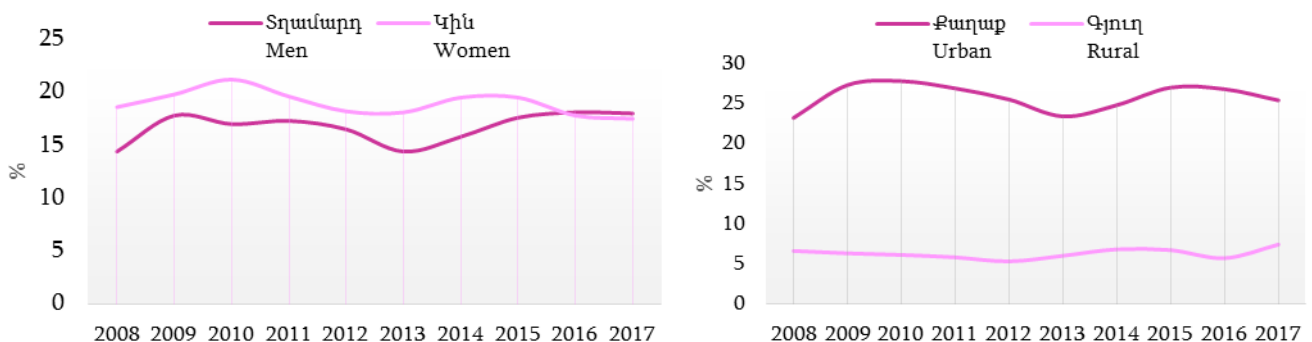
Գործազուրկների մասնաբաժինն է տնտեսապես ակտիվ բնակչության մեջ, %
Share of unemployed population to economically active population, %

		I եռամսյակ quarter	II եռամսյակ quarter	III եռամսյակ quarter	IV եռամսյակ quarter	Միջին տարեկան Average annual	
2015	Ընդամենը	19.6	18.0	16.3	19.5	18.5	Total
	տղամարդ	18.8	16.9	14.3	19.8	17.6	Men
	կին	20.5	19.2	18.4	19.1	19.5	Women
	քաղաք	28.8	25.5	25.2	28.0	27.0	Urban
	գյուղ	6.6	7.4	4.6	7.6	6.7	Rural
2016	Ընդամենը	18.3	18.4	18.1	17.2	18.0	Total
	տղամարդ	19.4	16.0	18.3	18.6	18.1	Men
	կին	17.0	21.1	17.9	15.5	17.8	Women
	քաղաք	27.6	28.0	27.6	24.2	26.8	Urban
	գյուղ	5.3	5.4	5.1	7.1	5.7	Rural
2017	Ընդամենը	19.0	17.8	16.4	18.0	17.8	Total
	տղամարդ	21.2	17.5	16.3	17.3	18.0	Men
	կին	16.4	18.2	16.6	18.9	17.5	Women
	քաղաք	26.4	26.5	23.2	25.6	25.4	Urban
	գյուղ	9.3	6.4	7.5	6.1	7.4	Rural

Գործազրկության մակարդակների փոփոխությունը
Changes of Unemployment Rates of Population



Գործազրկության մակարդակն ըստ սեռի և բնակավայրի, 2012-2017թթ.
Unemployment Rate by Sex and Residency, 2012-2017



9.26. Գործազրկության մակարդակն ըստ տարիքային խմբերի
Unemployment Rate by Age Groups

%

	Ընդամենը <i>Total</i>		Տղամարդ <i>Men</i>		Կին <i>Women</i>		Քաղաք <i>Urban</i>		Գյուղ <i>Rural</i>	
	2016	2017	2016	2017	2016	2017	2016	2017	2016	2017
Ընդամենը Total	18.0	17.8	18.1	18.0	17.8	17.5	26.8	25.4	5.7	7.4
15-24	36.6	38.4	29.8	33.1	46.0	45.0	50.1	48.8	19.5	22.2
25-34	19.3	21.2	17.4	19.2	22.2	24.2	23.8	25.6	10.5	13.2
35-44	17.3	17.0	17.9	17.3	16.7	16.7	24.9	23.5	5.2	6.6
45-54	14.5	13.7	16.0	15.2	13.3	12.3	26.3	22.7	1.6	3.9
55-64	13.9	11.5	16.8	13.8	10.9	9.2	24.0	19.3	1.7	2.8
65-75	8.5	9.0	11.0	12.1	5.3	5.4	17.0	17.0	0.3	1.1

9.27. Գործազրկության մակարդակն ըստ կրթական մակարդակի
Unemployment Rate by Educational Attainment

%

	Ընդամենը <i>Total</i>		Տղամարդ <i>Men</i>		Կին <i>Women</i>		Քաղաք <i>Urban</i>		Գյուղ <i>Rural</i>		
	2016	2017	2016	2017	2016	2017	2016	2017	2016	2017	
Ընդամենը	18.0	17.8	18.1	18.0	17.8	17.5	26.8	25.4	5.7	7.4	Total
Բարձրագույն, հետբուհական	17.1	17.9	16.4	17.8	17.9	18.0	19.3	20.1	8.7	9.5	<i>Tertiary, post-graduate</i>
Միջին մասնագիտական, նախամասնագիտական (արհեստագործական)	19.8	18.7	18.5	18.8	21.0	18.6	28.4	26.9	4.7	6.3	<i>Secondary special- ized, vocational</i>
Միջնակարգ ընդհանուր	17.9	17.3	19.3	17.6	16.2	16.9	33.6	30.1	5.5	7.2	<i>General secondary</i>
Հիմնական ընդհանուր, տարրական և ցածր	14.7	17.2	16.2	19.7	11.6	12.6	38.4	35.7	4.7	8.0	<i>General basic, primary and lower</i>

9.28. Գործազրկության մակարդակն ըստ ամուսնական վիճակի
Unemployment Rate by Marital Status

%

	Ընդամենը <i>Total</i>		Տղամարդ <i>Men</i>		Կին <i>Women</i>		Քաղաք <i>Urban</i>		Գյուղ <i>Rural</i>		
	2016	2017	2016	2017	2016	2017	2016	2017	2016	2017	
Ընդամենը	18.0	17.8	18.1	18.0	17.8	17.5	26.8	25.4	5.7	7.4	Total
Միայնակ, երբևէ չամուսնացած	28.6	29.3	27.7	27.8	29.8	31.3	34.5	35.4	17.4	18.4	<i>Single</i>
Ամուսնացած	14.8	14.5	15.3	15.0	14.0	13.8	24.1	22.1	3.2	5.0	<i>Married</i>
Այրի	14.0	11.0	8.9	23.9	14.7	9.4	22.5	19.0	2.7	1.7	<i>Widow</i>
Ամուսնալուծված	26.2	25.4	19.0	22.3	28.3	26.3	32.7	28.7	8.6	14.5	<i>Divorced</i>

9.29. Գործազրկության մակարդակն ըստ ՀՀ մարզերի և ք. Երևանի
Unemployment Rate by RA Marzes and Yerevan city

%

	Ընդամենը <i>Total</i>		Տղամարդ <i>Men</i>		Կին <i>Women</i>		Քաղաք <i>Urban</i>		Գյուղ <i>Rural</i>		
	2016	2017	2016	2017	2016	2017	2016	2017	2016	2017	
Ընդամենը	18.0	17.8	18.1	18.0	17.8	17.5	26.8	25.4	5.7	7.4	Total
ք. Երևան	29.1	27.1	30.1	26.8	27.9	27.3	29.1	27.1	Yerevan city
Արագածոտն	5.9	5.4	3.1	5.2	8.4	5.6	11.0	12.5	4.4	3.3	Aragatsotn
Արարատ	9.2	9.1	8.2	9.2	10.3	8.9	20.0	18.8	6.0	6.2	Ararat
Արմավիր	11.6	14.1	10.6	13.5	12.7	14.8	32.2	26.7	4.1	9.4	Armavir
Գեղարքունիք	4.2	5.0	5.1	7.1	3.2	2.3	5.4	9.4	3.6	3.2	Gegharkunik
Լոռի	12.3	12.8	13.5	13.4	11.1	12.3	24.5	23.3	1.3	2.8	Lori
Կոտայք	21.8	22.4	20.2	21.3	24.0	23.9	26.9	26.8	15.5	17.1	Kotayk
Շիրակ	21.0	24.3	20.9	29.3	21.1	19.4	35.2	38.2	7.2	10.8	Shirak
Սյունիք	11.6	10.0	12.4	8.9	10.6	11.4	17.3	13.0	1.3	5.3	Syunik
Վայոց ձոր	8.4	9.3	4.9	8.5	11.5	10.0	10.1	12.2	7.4	7.9	Vayots Dzor
Տավուշ	12.5	12.2	15.0	14.7	10.0	9.9	21.6	22.0	7.3	6.7	Tavush

Գործազրկության մակարդակն ըստ ՀՀ մարզերի և ք. Երևանի
Unemployment Rate by RA Marzes and Yerevan city

