

## 4. ԶԲԱՂՎԱԾՈՒԹՅՈՒՆ

### EMPLOYMENT

Ստորև ներկայացվող տեղեկատվության աղբյուրը աշխատուժի հետազոտությունն է, որի համառոտ նկարագրությունը ներկայացված է սույն ժողովածուի էջ 5-ում:

**Զբաղված** համարվել է 15-75 տարեկան անձն, ով հետազոտվող շաբաթում.

- ունեցել է վարձու կամ ոչ վարձու աշխատանք, անկախ այն հանգամանքից՝ աշխատանքը եղել է մշտական, ժամանակավոր կամ սեզոնային, միանգամյա կամ պատահական, նույնիսկ, եթե այդ աշխատանքը հետազոտվող շաբաթվա ընթացքում կազմել է ընդամենը մեկ ժամ:

*Մեկ ժամ չափանիշի կիրառման հիմքում ընկած է երկրում առկա զբաղվածության բոլոր տեսակների (մշտական, ժամանակավոր (կարճա-ժամկետ), պատահական կամ ոչ կանոնավոր) ընդգրկման, աշխատանքային բոլոր ծախսում-ների և եկամուտների հաշվառման, դիտարկվող ժամանակաշրջանում ընդհանրապես չաշխատած գործազուրկ և տնտեսապես ոչ ակտիվ բնակչությանը տարանջատելու գաղափարը:*

- ժամանակավորապես բացակայել է աշխատանքից՝ տարբեր պատճառներով.

- զբաղված է եղել տնային կամ գյուղացիական տնտեսությունում, իսկ արտադրված արտադրանքը նախատեսված է եղել լրիվ կամ մասնակի իրացման, կամ սեփական վերջնական սպառման համար, եթե արտադրված արտադրանքը նշանակալի մասնաբաժին է ունեցել տնային տնտեսության սպառման մեջ:

Զբաղվածների թվաքանակի մեջ ներառվում են նաև **զինված ուժերում զբաղվածները, բացառությամբ պարտադիր ժամկետային զինծառայողների:**

Զբաղվածներն ըստ զբաղվածության կարգավիճակի դասակարգվում են վարձու և ոչ վարձու աշխատողների:

**Վարձու աշխատողն** անձն է, ով աշխատում է գործատուի հետ կնքած պայմանագրի, աշխատանքի ընդունվելու հրամանի կամ բանավոր համաձայնության հիման վրա և ստանում է դրամական և (կամ) բնաիրային փոխհատուցում՝ աշխատավարձի տեսքով:

**Ոչ վարձու աշխատողն** անձն է, ով իրեն ինքնուրույնաբար է ապահովում եկամտաբեր տնտեսական գործունեությամբ և զբաղված է սեփական գործում (բիզնեսում), կայացնում է արտադրական որոշումներ կամ լիազորում է այլ անձի (անձանց), գործունեությունն իրականաց-

The source of below information is the Labour Force Survey, the summary description of which is presented on the page 5 of this handbook.

**An employed person** was someone at aged 15-75, who within the the reference week:

- had been wage-earner (employee) and non wage-earner within the reference week, regardless of whether the job was permanent, temporary or seasonal, one-off or casual, even if that job included an hour in total.

*The application of one hour criterion is based on idea to cover all kinds of employment (permanent, temporary (short-time), occasional or non-regular) available in the country, register all labour expenditures and incomes, separate unemployed persons and economically inactive part of population as a never worked group.*

- was temporarily absent from work for various reasons;

- was engaged in household or farm while the production was intended for full or partial sale or exclusively for own final use, provided that the production had a significant share in household consumption.

Data on employed population are included also **armed forces, besides of conscripts on mandatory military service.**

Employed persons by their status in employment are distinguished to employees or non-employees.

**Employee** is a person who works on a contract based term or by employer's order or in according to the written or oral agreement and receives (gets) the payment in cash and (or) in kind as a wage/salary.

**Non-employee** is a person who on his/her own engaged in profitable economic activity and employed in his/her own business, takes decisions concerning production or authorize other person(s), implements activity with or without involving employees.

նում է վարձու աշխատողների ներգրավմամբ կամ առանց վարձու աշխատողների:

Ոչ վարձու աշխատողներն ըստ կարգավիճակի թվարկված են ստորև:

- **Գործատուն** անձն է, ով ինքնուրույն կամ մեկ կամ մի քանի գործընկերների հետ զբաղված է եկամտաբեր գործունեությամբ և այդ նպատակով մշտապես ներգրավում է մեկ կամ ավելի վարձու աշխատողներ:

- **Ինքնազբաղվածն** անձն է, ով ինքնուրույն կամ մեկ կամ մի քանի գործընկերների հետ զբաղված է եկամտաբեր գործունեությամբ՝ առանց աշխատողների ներգրավման, իսկ ներգրավելու դեպքում այն չի կարող կրել մշտական բնույթ (օրինակ, գյուղացիական տնտեսություն վարող անձը սեզոնային աշխատանքների համար կարող է որոշակի աշխատանքներ կատարելու համար ժամանակավորապես ներգրավել վարձու աշխատուժ):

- **Առանց վարձատրության աշխատող ընտանիքի անդամն** անձն է, ով աշխատում է ընտանիքի կամ SS անդամին (ազգականին, բարեկամին) պատկանող ընտանեկան կազմակերպությունում (տնտեսությունում) օժանդակելու, օգնելու նպատակով և չի ստանում դրամական և (կամ) բնաիրային փոխհատուցում:

- **Արտադրական, սպառողական կոոպերատիվի անդամն** անձն է, ով կոոպերատիվի ակտիվ (աշխատող) անդամ է, մյուս անդամների հետ հավասար իրավունքներով մասնակցում է արտադրության կազմակերպմանը, արտադրանքի իրացմանը, կազմակերպության եկամուտների բաշխման հետ կապված հարցերի լուծմանը:

**Զբաղվածություն չի համարվում** տնտեսական գործունեություն չդիտվող (օրինակ՝ մուրացկանություն, գողություն) և եկամուտ ստանալու նպատակ չհետապնդող կամավոր աշխատանքը՝ այլ տնային տնտեսությունների կամ կազմակերպությունների համար կատարվող չվարձատրվող աշխատանքը, սեփական տան, բնակարանի մասնակի շինարարությունը կամ վերանորոգումը, տնային աշխատանքը:

**Զբաղվածության մակարդակը** զբաղվածների թվաքանակի տեսակարար կշիռն է աշխատանքային ռեսուրսներում:

By their status, non-employed are classified by the following groups:

- **Employer** is a person, who working on own account or with one or more partners and, in this capacity, on a continuous basis have engaged one or more employees to work for them in their business.

- **Own-account worker** is a person, who working on own account or with one or more partners and has not engaged on a continuous basis any employees or even if employees are involved in, it hasn't regular character (for example – farmer can temporary involve hired worker for certain work).

- **Unpaid (contributing) family worker** is a person, who works free of charge in the organization (farm), which belongs to a family member or relative, with the aim to support and help and doesn't receive any compensation in cash and (or) in kind.

- **Member of producers'/consumers' cooperative** is a person who is an active (working) member of a cooperative, has equal rights to participate in the organization of production, sales of the product, distribution of cooperative's income.

**Employment does not include:** unpaid work for other households or organizations (voluntary job) and some activities outside the general production boundary, such as begging and stealing, partial repair of own house or apartment, housework.

**Employment rate** is the share of employed population in the total number of labour resources / working age population.

**ՀԻՄՆԱԿԱՆ ԶԲԱՂՎԱԾՈՒԹՅՈՒՆ**  
**PRIMARY (MAIN) EMPLOYMENT**

**4.1. Զբաղվածներն ըստ եռամսյակների**  
**Employed Persons by Quarters**

*1000 մարդ*  
*persons*

		I եռամսյակ <i>quarter</i>	II եռամսյակ <i>quarter</i>	III եռամսյակ <i>quarter</i>	IV եռամսյակ <i>quarter</i>	Միջին տարեկան <i>Average annual</i>	
2008	<b>Ընդամենը</b>	<b>1 181.3</b>	<b>1 184.0</b>	<b>1 239.2</b>	<b>1 119.9</b>	<b>1 183.1</b>	<b>Total</b>
	տղամարդ	663.6	627.7	670.5	611.7	644.8	Men
	կին	517.7	556.3	568.7	508.2	538.3	Women
	քաղաք	636.7	634.6	668.2	617.0	639.1	Urban
	գյուղ	544.6	549.3	571.0	502.9	543.9	Rural
2009	<b>Ընդամենը</b>	<b>1 124.9</b>	<b>1 113.4</b>	<b>1 149.0</b>	<b>1 222.7</b>	<b>1 152.8</b>	<b>Total</b>
	տղամարդ	608.3	593.7	605.9	660.5	617.3	Men
	կին	516.6	519.8	543.1	562.2	535.5	Women
	քաղաք	588.5	605.9	610.3	636.5	610.3	Urban
	գյուղ	536.4	507.6	538.7	586.3	542.6	Rural
2010	<b>Ընդամենը</b>	<b>1 143.6</b>	<b>1 225.2</b>	<b>1 240.0</b>	<b>1 214.7</b>	<b>1 185.2</b>	<b>Total</b>
	տղամարդ	619.4	629.9	684.5	674.3	644.8	Men
	կին	524.3	595.2	555.4	540.4	540.4	Women
	քաղաք	531.9	566.6	661.1	642.7	627.7	Urban
	գյուղ	611.7	658.5	578.9	572.0	557.5	Rural
2011	<b>Ընդամենը</b>	<b>1 154.2</b>	<b>1 205.3</b>	<b>1 222.8</b>	<b>1 116.9</b>	<b>1 175.1</b>	<b>Total</b>
	տղամարդ	605.3	623.0	623.9	591.1	610.9	Men
	կին	549.0	582.3	598.9	525.8	564.2	Women
	քաղաք	635.1	611.8	655.6	624.7	631.8	Urban
	գյուղ	519.1	593.5	567.2	492.2	543.3	Rural
2012	<b>Ընդամենը</b>	<b>1 138.5</b>	<b>1 166.5</b>	<b>1 194.2</b>	<b>1 192.1</b>	<b>1 172.8</b>	<b>Total</b>
	տղամարդ	581.1	605.1	624.5	609.5	605.0	Men
	կին	557.4	561.4	569.7	582.6	567.8	Women
	քաղաք	608.8	607.2	654.0	638.7	627.4	Urban
	գյուղ	529.7	559.2	540.2	553.4	545.4	Rural
2013	<b>Ընդամենը</b>	<b>1 129.4</b>	<b>1 179.8</b>	<b>1 182.7</b>	<b>1 164.9</b>	<b>1 163.8</b>	<b>Total</b>
	տղամարդ	570.1	636.8	608.3	616.5	607.5	Men
	կին	559.3	542.9	574.4	548.4	556.3	Women
	քաղաք	608.1	634.6	616.5	632.8	623.0	Urban
	գյուղ	521.3	545.2	566.2	532.1	540.8	Rural
2014	<b>Ընդամենը</b>	<b>1 176.9</b>	<b>1 182.9</b>	<b>1 153.0</b>	<b>1 111.7</b>	<b>1 133.5</b>	<b>Total</b>
	տղամարդ	607.0	619.4	594.4	583.2	589.4	Men
	կին	569.9	563.4	558.6	528.5	544.1	Women
	քաղաք	629.7	627.8	655.7	626.9	623.6	Urban
	գյուղ	547.2	555.1	497.3	484.8	509.9	Rural

#### 4.2. Զբաղվածության մակարդակն ըստ եռամսյակների Employment Rate by Quarters

Զբաղվածների մասնաբաժինն է աշխատանքային ռեսուրսների նկատմամբ, %  
Share of employed to working-age population, %

		I եռամսյակ quarter	II եռամսյակ quarter	III եռամսյակ quarter	IV եռամսյակ quarter	Միջին տարեկան Average annual	
2008	<b>Ընդամենը</b>	<b>48.4</b>	<b>49.3</b>	<b>52.2</b>	<b>49.3</b>	<b>49.8</b>	<b>Total</b>
	տղամարդ	59.2	59.7	63.3	60.6	60.6	Men
	կին	39.3	41.2	43.3	40.3	41.0	Women
	քաղաք	39.8	40.3	43.0	41.1	41.0	Urban
	գյուղ	65.0	66.3	69.8	65.2	66.4	Rural
2009	<b>Ընդամենը</b>	<b>46.1</b>	<b>45.9</b>	<b>49.9</b>	<b>50.5</b>	<b>48.1</b>	<b>Total</b>
	տղամարդ	53.5	55.1	58.9	59.6	56.7	Men
	կին	39.6	38.5	42.7	42.8	40.9	Women
	քաղաք	37.7	36.2	39.7	41.2	38.6	Urban
	գյուղ	61.0	67.6	70.5	67.0	66.3	Rural
2010	<b>Ընդամենը</b>	<b>47.6</b>	<b>50.7</b>	<b>52.7</b>	<b>50.7</b>	<b>49.6</b>	<b>Total</b>
	տղամարդ	56.2	58.8	64.9	62.5	59.9	Men
	կին	40.4	44.3	42.8	41.1	41.1	Women
	քաղաք	37.7	38.8	42.7	42.3	40.4	Urban
	գյուղ	61.7	68.8	71.9	65.3	66.8	Rural
2011	<b>Ընդամենը</b>	<b>48.9</b>	<b>51.7</b>	<b>54.6</b>	<b>50.4</b>	<b>51.4</b>	<b>Total</b>
	տղամարդ	55.7	60.2	64.7	60.2	60.1	Men
	կին	43.1	45.0	46.9	42.7	44.4	Women
	քաղաք	41.1	40.4	44.6	42.7	42.2	Urban
	գյուղ	63.7	72.8	73.5	65.6	68.9	Rural
2012	<b>Ընդամենը</b>	<b>49.2</b>	<b>51.9</b>	<b>54.4</b>	<b>52.1</b>	<b>51.9</b>	<b>Total</b>
	տղամարդ	54.7	61.4	64.5	60.7	60.2	Men
	կին	44.6	44.5	46.4	45.3	45.2	Women
	քաղաք	40.2	41.1	45.0	43.9	42.5	Urban
	գյուղ	66.2	72.8	72.7	66.3	69.4	Rural
2013	<b>Ընդամենը</b>	<b>52.7</b>	<b>52.8</b>	<b>54.9</b>	<b>52.3</b>	<b>53.2</b>	<b>Total</b>
	տղամարդ	59.8	64.0	64.9	60.6	62.3	Men
	կին	47.1	43.9	47.3	45.3	45.8	Women
	քաղաք	45.4	43.9	45.1	44.4	44.6	Urban
	գյուղ	65.1	69.3	72.2	66.1	68.1	Rural
2014	<b>Ընդամենը</b>	<b>50.6</b>	<b>52.7</b>	<b>53.1</b>	<b>52.0</b>	<b>52.0</b>	<b>Total</b>
	տղամարդ	58.0	62.0	65.4	61.7	61.6	Men
	կին	44.5	45.2	44.2	44.3	44.5	Women
	քաղաք	42.9	44.7	46.5	45.6	44.9	Urban
	գյուղ	63.7	65.8	65.3	63.7	64.5	Rural

**4.3. Զբաղվածներն ըստ տնտեսական գործունեության տեսակների և եռամսյակների**  
**Employed Persons by Types of Economic Activity and Quarters**

1000 մարդ  
persons

	I եռամսյակ quarter	II եռամսյակ quarter	III եռամսյակ quarter	IV եռամսյակ quarter	Միջին տարեկան Average annual	
2008	<b>Ընդամենը Total</b>	<b>1 181.3</b>	<b>1 184.0</b>	<b>1 239.2</b>	<b>1 119.9</b>	<b>1 183.1</b>
	Գյուղատնտեսություն Agriculture	433.0	440.9	486.3	406.9	445.3
	Արդյունաբերություն Industry	150.9	115.0	136.8	116.3	129.6
	Շինարարություն Construction	86.8	119.9	121.7	91.6	105.1
	Ծառայություններ Services	510.5	508.0	494.4	505.1	503.2
2009	<b>Ընդամենը Total</b>	<b>1 124.9</b>	<b>1 113.4</b>	<b>1 149.0</b>	<b>1 222.7</b>	<b>1 152.8</b>
	Գյուղատնտեսություն Agriculture	447.7	455.7	477.5	438.6	454.8
	Արդյունաբերություն Industry	105.3	104.0	104.0	144.2	114.5
	Շինարարություն Construction	59.0	69.1	86.5	114.9	82.4
	Ծառայություններ Services	513.0	484.5	481.1	524.9	501.1
2010	<b>Ընդամենը Total</b>	<b>1 143.6</b>	<b>1 225.2</b>	<b>1 240.0</b>	<b>1 214.7</b>	<b>1 185.2</b>
	Գյուղատնտեսություն Agriculture	513.9	510.7	485.4	445.9	457.4
	Արդյունաբերություն Industry	110.0	127.2	119.1	115.4	120.6
	Շինարարություն Construction	76.1	75.4	93.7	94.9	85.8
	Ծառայություններ Services	443.6	511.9	541.8	558.6	521.4
2011	<b>Ընդամենը Total</b>	<b>1 154.2</b>	<b>1 205.3</b>	<b>1 222.8</b>	<b>1 116.9</b>	<b>1 175.1</b>
	Գյուղատնտեսություն Agriculture	443.7	517.9	496.5	371.6	457.4
	Արդյունաբերություն Industry	136.0	135.1	125.7	117.9	128.7
	Շինարարություն Construction	53.4	66.4	76.1	73.0	67.4
	Ծառայություններ Services	521.1	485.9	524.5	554.6	521.7

1000 մարդ  
persons

		I եռամսյակ <i>quarter</i>	II եռամսյակ <i>quarter</i>	III եռամսյակ <i>quarter</i>	IV եռամսյակ <i>quarter</i>	Միջին տարեկան <i>Average annual</i>
2012	<b>Ընդամենը</b> <b>Total</b>	<b>1 138.4</b>	<b>1 166.5</b>	<b>1 194.2</b>	<b>1 195.4</b>	<b>1 172.8</b>
	Գյուղատնտեսություն <i>Agriculture</i>	427.0	462.5	429.4	429.9	437.2
	Արդյունաբերություն <i>Industry</i>	142.0	134.4	140.9	136.0	138.3
	Շինարարություն <i>Construction</i>	57.3	63.9	79.7	75.7	69.2
	Ծառայություններ <i>Services</i>	512.0	505.7	544.2	553.7	528.2
2013	<b>Ընդամենը</b> <b>Total</b>	<b>1 127.8</b>	<b>1 179.9</b>	<b>1 183.5</b>	<b>1 165.6</b>	<b>1 163.8</b>
	Գյուղատնտեսություն <i>Agriculture</i>	401.9	447.2	426.0	412.9	421.8
	Արդյունաբերություն <i>Industry</i>	131.0	132.7	134.5	129.7	131.9
	Շինարարություն <i>Construction</i>	63.4	63.9	71.3	66.1	66.1
	Ծառայություններ <i>Services</i>	531.5	536.2	551.7	556.9	544.0
2014	<b>Ընդամենը</b> <b>Total</b>	<b>1 176.9</b>	<b>1 182.9</b>	<b>1 153.0</b>	<b>1 111.7</b>	<b>1 133.5</b>
	Գյուղատնտեսություն <i>Agriculture</i>	410.9	469.5	355.2	392.0	394.8
	Արդյունաբերություն <i>Industry</i>	144.2	129.1	133.6	125.8	131.0
	Շինարարություն <i>Construction</i>	62.7	55.5	66.7	54.1	58.6
	Ծառայություններ <i>Services</i>	559.1	528.8	597.5	539.9	549.2

**4.4. Զբաղվածներն ըստ տնտեսական գործունեության տեսակների և եռամսյակների**  
**Employed Persons by Types of Economic Activity and Quarters**

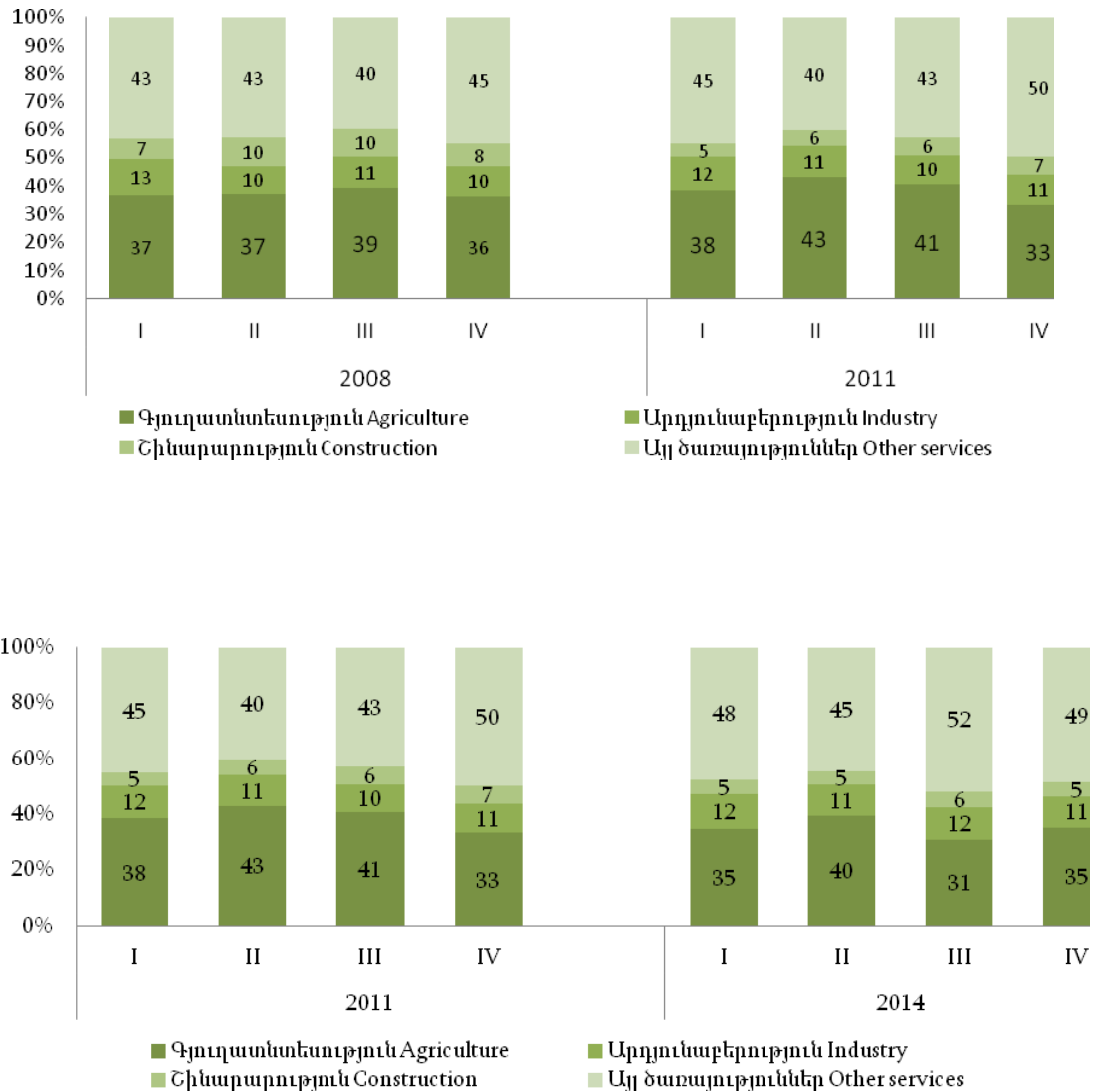
		%				
		I եռամսյակ <i>quarter</i>	II եռամսյակ <i>quarter</i>	III եռամսյակ <i>quarter</i>	IV եռամսյակ <i>quarter</i>	Միջին տարեկան <i>Average annual</i>
2008	<b>Ընդամենը</b> <b>Total</b>	<b>100</b>	<b>100</b>	<b>100</b>	<b>100</b>	<b>100</b>
	Գյուղատնտեսություն <i>Agriculture</i>	36.7	37.2	39.2	36.3	37.6
	Արդյունաբերություն <i>Industry</i>	12.8	9.7	11.0	10.4	11.0
	Շինարարություն <i>Construction</i>	7.3	10.1	9.8	8.2	8.9
	Ծառայություններ <i>Services</i>	43.2	42.9	39.9	45.1	42.5
2009	<b>Ընդամենը</b> <b>Total</b>	<b>100</b>	<b>100</b>	<b>100</b>	<b>100</b>	<b>100</b>
	Գյուղատնտեսություն <i>Agriculture</i>	39.8	40.9	41.6	35.9	39.5
	Արդյունաբերություն <i>Industry</i>	9.4	9.3	9.1	11.8	9.9
	Շինարարություն <i>Construction</i>	5.2	6.2	7.5	9.4	7.1
	Ծառայություններ <i>Services</i>	45.6	43.5	41.9	42.9	43.5
2010	<b>Ընդամենը</b> <b>Total</b>	<b>100</b>	<b>100</b>	<b>100</b>	<b>100</b>	<b>100</b>
	Գյուղատնտեսություն <i>Agriculture</i>	44.9	41.7	39.1	36.7	38.6
	Արդյունաբերություն <i>Industry</i>	9.6	10.4	9.6	9.5	10.2
	Շինարարություն <i>Construction</i>	6.7	6.2	7.6	7.8	7.2
	Ծառայություններ <i>Services</i>	38.8	41.8	43.7	46.0	44.0
2011	<b>Ընդամենը</b> <b>Total</b>	<b>100</b>	<b>100</b>	<b>100</b>	<b>100</b>	<b>100</b>
	Գյուղատնտեսություն <i>Agriculture</i>	38.4	43.0	40.6	33.3	38.9
	Արդյունաբերություն <i>Industry</i>	11.8	11.2	10.3	10.6	11.0
	Շինարարություն <i>Construction</i>	4.6	5.5	6.2	6.5	5.7
	Ծառայություններ <i>Services</i>	45.1	40.3	42.9	49.7	44.4

%

	I եռամսյակ <i>quarter</i>	II եռամսյակ <i>quarter</i>	III եռամսյակ <i>quarter</i>	IV եռամսյակ <i>quarter</i>	Միջին տարեկան <i>Average annual</i>	
2012	<b>Ընդամենը <i>Total</i></b>	<b>100</b>	<b>100</b>	<b>100</b>	<b>100</b>	<b>100</b>
	Գյուղատնտեսություն <i>Agriculture</i>	37.5	39.7	36.0	36.0	37.3
	Արդյունաբերություն <i>Industry</i>	12.5	11.5	11.8	11.4	11.8
	Շինարարություն <i>Construction</i>	5.0	5.5	6.7	6.3	5.9
	Ծառայություններ <i>Services</i>	45.0	43.4	45.6	46.3	45.0
2013	<b>Ընդամենը <i>Total</i></b>	<b>100</b>	<b>100</b>	<b>100</b>	<b>100</b>	<b>100</b>
	Գյուղատնտեսություն <i>Agriculture</i>	35.6	37.9	36.0	35.4	36.2
	Արդյունաբերություն <i>Industry</i>	11.6	11.2	11.4	11.1	11.3
	Շինարարություն <i>Construction</i>	5.6	5.4	6.0	5.7	5.7
	Ծառայություններ <i>Services</i>	47.1	45.4	46.6	47.8	46.7
2014	<b>Ընդամենը <i>Total</i></b>	<b>100</b>	<b>100</b>	<b>100</b>	<b>100</b>	<b>100</b>
	Գյուղատնտեսություն <i>Agriculture</i>	34.9	39.7	30.8	35.3	34.8
	Արդյունաբերություն <i>Industry</i>	12.3	10.9	11.6	11.3	11.6
	Շինարարություն <i>Construction</i>	5.3	4.7	5.8	4.9	5.2
	Ծառայություններ <i>Services</i>	47.5	44.7	51.8	48.6	48.4



Պատկեր 4.1. Զբաղվածներն ըստ տնտեսական գործունեության տեսակների և եռամսյակների  
Figure 4.1. Employed Persons by Types of Economic Activity and Quarters



**4.5. Զբաղվածներն ըստ կրթության, 2014թ.  
Employed Persons by Education, 2014**

	Ընդամենը <i>Total</i>	Տղամարդ <i>Men</i>	Կին <i>Women</i>	Քաղաք <i>Urban</i>	Գյուղ <i>Rural</i>	
<i>1000 մարդ persons</i>						
<b>Ընդամենը</b>	<b>1 133.5</b>	<b>589.4</b>	<b>544.1</b>	<b>623.6</b>	<b>509.9</b>	<i>Total</i>
Բարձրագույն, հետբուհական	347.3	171	176.3	265.7	81.6	<i>Tertiary, post-graduate</i>
Միջին մասնագիտական	230.8	95.3	135.5	136.3	94.5	<i>Secondary specialized</i>
Նախամասնագիտական (արհեստագործական)	35.1	25.1	10.1	17.7	17.5	<i>Vocational</i>
Միջնակարգ ընդհանուր	469.1	266.9	202.2	192	277.1	<i>General secondary</i>
Հիմնական ընդհանուր	47.6	29.5	18.1	11.6	36.0	<i>General basic</i>
Տարրական և ցածր	3.6	1.7	2.0	0.3	3.3	<i>Primary and lower</i>
<i>Ընդամենի նկատմամբ, % As share of the total, %</i>						
<b>Ընդամենը</b>	<b>100</b>	<b>100</b>	<b>100</b>	<b>100</b>	<b>100</b>	<i>Total</i>
Բարձրագույն, հետբուհական	30.6	29.0	32.4	42.6	16.0	<i>Tertiary, post-graduate</i>
Միջին մասնագիտական	20.4	16.2	24.9	21.9	18.5	<i>Secondary specialized</i>
Նախամասնագիտական (արհեստագործական)	3.1	4.3	1.9	2.8	3.4	<i>Vocational</i>
Միջնակարգ ընդհանուր	41.4	45.3	37.2	30.8	54.3	<i>General secondary</i>
Հիմնական ընդհանուր	4.2	5.0	3.3	1.9	7.1	<i>General basic</i>
Տարրական և ցածր	0.3	0.3	0.4	0.0	0.6	<i>Primary and lower</i>

**4.6. Զբաղվածներն ըստ ամուսնական վիճակի, 2014թ.  
Employed Persons by Marital Status, 2014**

	Ընդամենը <i>Total</i>	Տղամարդ <i>Men</i>	Կին <i>Women</i>	Քաղաք <i>Urban</i>	Գյուղ <i>Rural</i>	
<i>1000 մարդ persons</i>						
<b>Ընդամենը</b>	<b>1 133.5</b>	<b>589.4</b>	<b>544.1</b>	<b>623.6</b>	<b>509.9</b>	<i>Total</i>
Երբևէ չամուսնացած	202.4	114.4	88.0	121.9	80.5	<i>Single</i>
Ամուսնացած	810.1	455.8	354.2	431.3	378.7	<i>Married</i>
Այրի	80.1	10.9	69.3	40.4	39.7	<i>Widow</i>
Ամուսնալուծված	40.9	8.3	32.6	30.0	11.0	<i>Divorced</i>
<i>Ընդամենի նկատմամբ, % As share of the total, %</i>						
<b>Ընդամենը</b>	<b>100.0</b>	<b>100.0</b>	<b>100.0</b>	<b>100</b>	<b>100</b>	<i>Total</i>
Երբևէ չամուսնացած	17.9	19.4	16.2	19.5	15.8	<i>Single</i>
Ամուսնացած	71.5	77.3	65.1	69.2	74.3	<i>Married</i>
Այրի	7.1	1.8	12.7	6.5	7.8	<i>Widow</i>
Ամուսնալուծված	3.6	1.4	6.0	4.8	2.2	<i>Divorced</i>

**4.7. Զբաղվածներն ըստ ՀՀ մարզերի և ք. Երևանի, 2014թ.**  
**Employed Persons by RA Marzes and Yerevan city, 2014**

	Ընդամենը <i>Total</i>		Տղամարդ <i>Men</i>		Կին <i>Women</i>		Քաղաք <i>Urban</i>		Գյուղ <i>Rural</i>		
	1000 մարդ <i>persons</i>	%	1000 մարդ <i>persons</i>	%	1000 մարդ <i>persons</i>	%	1000 մարդ <i>persons</i>	%	1000 մարդ <i>persons</i>	%	
<b>Ընդամենը</b>	<b>1 133.5</b>	<b>100</b>	<b>589.4</b>	<b>100</b>	<b>544.1</b>	<b>100</b>	<b>623.6</b>	<b>100</b>	<b>509.9</b>	<b>100</b>	<b>Total</b>
ք. Երևան	308.8	27.2	171.9	29.2	137.0	25.2	308.8	49.5	-	-	Yerevan city
Արագածոտն	64.2	5.7	32.3	5.5	31.9	5.9	15.7	2.5	48.5	9.5	Aragatsotn
Արարատ	102.9	9.1	52.5	8.9	50.4	9.3	23.8	3.8	79.0	15.5	Ararat
Արմավիր	115.9	10.2	62.9	10.7	52.9	9.7	32.6	5.2	83.2	16.3	Armavir
Գեղարքունիք	91.5	8.1	41.0	7.0	50.5	9.3	28.2	4.5	63.4	12.4	Gegharkunik
Լոռի	114.5	10.1	50.5	8.6	63.9	11.7	56.7	9.1	57.8	11.3	Lori
Կոտայք	96.0	8.5	58.0	9.8	37.9	7.0	50.4	8.1	45.6	8.9	Kotayk
Շիրակ	103.5	9.1	49.3	8.4	54.3	10.0	46.1	7.4	57.4	11.3	Shirak
Սյունիք	54.1	4.8	30.4	5.2	23.7	4.4	37.1	5.9	17.0	3.3	Syunik
Վայոց ձոր	23.5	2.1	11.5	2.0	12.1	2.2	7.5	1.2	16.0	3.1	Vayots Dzor
Տավուշ	58.7	5.2	29.2	5.0	29.5	5.4	16.7	2.7	42.0	8.2	Tavush

**4.8. Զբաղվածներն ըստ ՀՀ մարզերի և տնտեսության ոլորտների, 2014թ.**  
**Employed Persons by RA Marzes and Spheres of Economy, 2014**

	Ընդամենը <i>Total</i>		Գյուղատնտեսական (A) <i>Agricultural sphere (A)</i>		Ոչ գյուղատնտեսական (B- U) <i>Non-agricultural (B-U)</i>		
	1000 մարդ <i>persons</i>	%	1000 մարդ <i>persons</i>	%	1000 մարդ <i>persons</i>	%	
<b>Ընդամենը</b>	<b>1 133.5</b>	<b>100</b>	<b>394.8</b>	<b>100</b>	<b>738.8</b>	<b>100</b>	<b>Total</b>
ք. Երևան	308.8	27.2	2.7	0.7	306.1	41.4	Yerevan city
Արագածոտն	64.2	5.7	27.7	7.0	36.5	4.9	Aragatsotn
Արարատ	102.9	9.1	48.0	12.2	54.8	7.4	Ararat
Արմավիր	115.9	10.2	69.3	17.6	46.5	6.3	Armavir
Գեղարքունիք	91.5	8.1	60.4	15.3	31.1	4.2	Gegharkunik
Լոռի	114.5	10.1	56.6	14.3	57.9	7.8	Lori
Կոտայք	96.0	8.5	19.8	5.0	76.2	10.3	Kotayk
Շիրակ	103.5	9.1	50.6	12.8	52.9	7.2	Shirak
Սյունիք	54.1	4.8	19.6	5.0	34.5	4.7	Syunik
Վայոց ձոր	23.5	2.1	9.9	2.5	13.6	1.8	Vayots Dzor
Տավուշ	58.7	5.2	30.0	7.6	28.6	3.9	Tavush

**4.9. Զբաղվածներն ըստ տնտեսական գործունեության տեսակների, 2014թ.  
Employed Persons by Types of Economic Activity, 2014**

1000 մարդ  
persons

	Ընդամենը <i>Total</i>	Տղամարդ <i>Men</i>	Կին <i>Women</i>	
<b>Ընդամենը</b>	<b>1133.5</b>	<b>589.4</b>	<b>544.1</b>	<b>Total</b>
Գյուղատնտեսություն, անտառային տնտեսություն և ձկնորսություն	394.8	174.6	220.1	<i>Agriculture, forestry and fishing</i>
Հանքագործական արդյունաբերություն և բացահանքերի շահագործում	7.9	6.4	1.5	<i>Mining and quarrying</i>
Մշակող արդյունաբերություն	94.6	59.8	34.7	<i>Manufacturing</i>
Էլեկտրականության, գազի, գոլորշու և լավորակ օդի մատակարարում	24.1	19.5	4.5	<i>Electricity, gas, steam and air conditioning supply</i>
Ջրամատակարարում, կոյուղի, թափոնների կառավարում և վերամշակում	4.5	3.3	1.2	<i>Water supply; sewerage, waste management and remediation activities</i>
Շինարարություն	58.6	55.9	2.7	<i>Construction</i>
Մեծածախ և մանրածախ առևտուր, ավտոմեքենաների և մոտոցիկլների նորոգում	123.7	70.4	53.2	<i>Wholesale and retail trade; repair of motor vehicles and motorcycles</i>
Փոխադրումներ և պահեստային տնտեսություն	45.5	40.2	5.2	<i>Transportation and storage</i>
Կացության և հանրային սննդի կազմակերպում	20.0	10.3	9.8	<i>Accommodation and food service activities</i>
Տեղեկատվություն և կապ	20.1	10.9	9.1	<i>Information and communication</i>
Ֆինանսական և ապահովագրական գործունեություն	18.4	10.0	8.4	<i>Financial and insurance activities</i>
Անշարժ գույքի հետ կապված գործունեություն	2.3	0.9	1.4	<i>Real estate activities</i>
Մասնագիտական, գիտական և տեխնիկական գործունեություն	14.9	7.9	6.9	<i>Professional, scientific and technical activities</i>
Վարչարարական և օժանդակ գործունեություն	7.6	3.1	4.4	<i>Administrative and support service activities</i>
Պետական կառավարում և պաշտպանություն, պարտադիր սոցիալական ապահովություն	89.4	65.2	24.1	<i>Public administration and defence; compulsory social security</i>
Կրթություն	105.4	18.9	86.5	<i>Education</i>
Առողջապահություն և բնակչության սոցիալական սպասարկում	50.9	10.0	41.0	<i>Human health and social work activities</i>
Մշակույթ, զվարճություններ և հանգիստ	18.0	8.0	10.0	<i>Arts, entertainment and recreation</i>
Մյուս սպասարկման այլ ծառայություններ	23.7	9.6	14.1	<i>Other service activities</i>
Տնային տնտեսությունների գործունեություն, որպես գործատու, տնային տնտեսություններում չտարբերակված ապրանքների և ծառայությունների արտադրություն սեփական սպառման համար	7.4	2.8	4.6	<i>Activities of households as employers; undifferentiated goods and services-producing activities of households for own use</i>
Օտարերկրյա կազմակերպությունների և մարմինների գործունեություն	1.9	1.4	0.5	<i>Activities of extraterritorial organisations and bodies</i>

<i>Ընդամենը</i>	Ընդամենի նկատմամբ, %			<i>Total</i>
	<i>100</i>	<i>100</i>	<i>100</i>	
Գյուղատնտեսություն, անտառային տնտեսություն և ձկնորսություն	34.8	29.6	40.5	<i>Agriculture, forestry and fishing</i>
Հանքագործական արդյունաբերություն և բացահանքերի շահագործում	0.7	1.1	0.3	<i>Mining and quarrying</i>
Մշակող արդյունաբերություն	8.3	10.1	6.4	<i>Manufacturing</i>
Էլեկտրականության, գազի, գոլորշու և լավորակ օդի մատակարարում	2.1	3.3	0.8	<i>Electricity, gas, steam and air conditioning supply</i>
Ջրամատակարարում, կոյուղի, թափոնների կառավարում և վերամշակում	0.4	0.6	0.2	<i>Water supply; sewerage, waste management and remediation activities</i>
Շինարարություն	5.2	9.5	0.5	<i>Construction</i>
Մեծածախ և մանրածախ առևտուր, ավտոմեքենաների և մոտոցիկլների նորոգում	10.9	11.9	9.8	<i>Wholesale and retail trade; repair of motor vehicles and motorcycles</i>
Փոխադրումներ և պահեստային տնտեսություն	4.0	6.8	1.0	<i>Transportation and storage</i>
Կացության և հանրային սննդի կազմակերպում	1.8	1.7	1.8	<i>Accommodation and food service activities</i>
Տեղեկատվություն և կապ	1.8	1.9	1.7	<i>Information and communication</i>
Ֆինանսական և ապահովագրական գործունեություն	1.6	1.7	1.5	<i>Financial and insurance activities</i>
Անշարժ գույքի հետ կապված գործունեություն	0.2	0.1	0.3	<i>Real estate activities</i>
Մասնագիտական, գիտական և տեխնիկական գործունեություն	1.3	1.3	1.3	<i>Professional, scientific and technical activities</i>
Վարչարարական և օժանդակ գործունեություն	0.7	0.5	0.8	<i>Administrative and support service activities</i>
Պետական կառավարում և պաշտպանություն, պարտադիր սոցիալական ապահովություն	7.9	11.1	4.4	<i>Public administration and defence; compulsory social security</i>
Կրթություն	9.3	3.2	15.9	<i>Education</i>
Առողջապահություն և բնակչության սոցիալական սպասարկում	4.5	1.7	7.5	<i>Human health and social work activities</i>
Մշակույթ, զվարճություններ և հանգիստ	1.6	1.4	1.8	<i>Arts, entertainment and recreation</i>
Սպասարկման այլ ծառայություններ	2.1	1.6	2.6	<i>Other service activities</i>
Տնային տնտեսությունների գործունեություն, որպես գործատու, տնային տնտեսություններում չտարբերակված ապրանքների և ծառայությունների արտադրություն սեփական սպառման համար	0.7	0.5	0.9	<i>Activities of households as employers; undifferentiated goods and services-producing activities of households for own use</i>
Օտարերկրյա կազմակերպությունների և մարմինների գործունեություն	0.2	0.2	0.1	<i>Activities of extraterritorial organisations and bodies</i>

**4.10. Զբաղվածներն ըստ տնտեսական գործունեության տեսակների և կրթության, 2014թ.**  
**Employed Persons by Types of Economic Activity and Education, 2014**

	Ընդամենը <i>Total</i>		Միջնակարգ ընդհանուր և ցածր <i>General secondary and below</i>		Նախամասնագիտական (արհեստագործական) և բարձր <i>Vocational and higher</i>	
	1000 մարդ <i>persons</i>	%	1000 մարդ <i>persons</i>	%	1000 մարդ <i>persons</i>	%
<b>Ընդամենը</b> <b>Total</b>	<b>1133.5</b>	<b>100</b>	<b>520.3</b>	<b>100</b>	<b>613.2</b>	<b>100</b>
A <sup>1</sup>	394.8	34.8	274.5	52.8	120.2	19.6
B, C, D, E <sup>2</sup>	131.0	11.6	54.2	10.4	76.9	12.5
F <sup>3</sup>	58.6	5.2	36.0	6.9	22.6	3.7
G, H, I <sup>4</sup>	189.2	16.7	91.4	17.6	97.7	15.9
J <sup>5</sup>	20.1	1.8	1.6	0.3	18.4	3.0
K <sup>6</sup>	18.4	1.6	0.8	0.2	17.6	2.9
L <sup>7</sup>	2.3	0.2	0.6	0.1	1.7	0.3
M, N <sup>8</sup>	22.4	2.0	3.1	0.6	19.4	3.2
O, P, Q <sup>9</sup>	245.7	21.7	41.2	7.9	204.6	33.4
R, S, T, U <sup>10</sup>	51.0	4.5	16.9	3.2	34.2	5.6
<b>Տղամարդ</b> <b>Men</b>	<b>589.4</b>	<b>100</b>	<b>298.1</b>	<b>100</b>	<b>291.4</b>	<b>100</b>
A <sup>1</sup>	174.6	29.6	125.9	42.2	48.7	16.7
B, C, D, E <sup>2</sup>	89.1	15.1	37.5	12.6	51.6	17.7
F <sup>3</sup>	55.9	9.5	35.5	11.9	20.4	7.0
G, H, I <sup>4</sup>	120.9	20.5	62.8	21.1	58.2	20.0
J <sup>5</sup>	10.9	1.9	1.0	0.3	10.0	3.4
K <sup>6</sup>	10.0	1.7	0.7	0.2	9.3	3.2
L <sup>7</sup>	0.9	0.1	0.2	0.1	0.6	0.2
M, N <sup>8</sup>	11.0	1.9	2.1	0.7	8.9	3.1
O, P, Q <sup>9</sup>	94.2	16.0	23.7	8.0	70.4	24.2
R, S, T, U <sup>10</sup>	21.8	3.7	8.6	2.9	13.2	4.5
<b>Կին</b> <b>Women</b>	<b>544.1</b>	<b>100</b>	<b>222.2</b>	<b>100</b>	<b>321.9</b>	<b>100</b>
A <sup>1</sup>	220.1	40.5	148.6	66.9	71.5	22.2
B, C, D, E <sup>2</sup>	41.9	7.7	16.7	7.5	25.3	7.8
F <sup>3</sup>	2.7	0.5	0.5	0.2	2.2	0.7
G, H, I <sup>4</sup>	68.2	12.5	28.7	12.9	39.5	12.3
J <sup>5</sup>	9.1	1.7	0.7	0.3	8.5	2.6
K <sup>6</sup>	8.4	1.5	0.1	0.0	8.3	2.6
L <sup>7</sup>	1.4	0.3	0.3	0.1	1.1	0.3
M, N <sup>8</sup>	11.4	2.1	1.0	0.4	10.4	3.2
O, P, Q <sup>9</sup>	151.6	27.9	17.4	7.8	134.2	41.7
R, S, T, U <sup>10</sup>	29.2	5.4	8.3	3.7	21.0	6.5

<sup>1</sup> Գյուղատնտեսություն  
*Agriculture*

<sup>2</sup> Սրբոցնաբերություն  
*Industry*

<sup>3</sup> Շինարարություն  
*Construction*

<sup>4</sup> Առևտուր, նորոգում, փոխադրումներ և պահեստային տնտեսություն, կացության և հանրային սննդի կազմակերպում  
*Trade, repair, Transport and storage, Accommodation and food service activities*

<sup>5</sup> Տեղեկատվություն և կապ  
*Information and communication*

<sup>6</sup> Ֆինանսական և ապահովագրական գործունեություն  
*Financial and insurance activities*

<sup>7</sup> Անշարժ գույքի հետ կապված գործունեություն  
*Real estate activities*

<sup>8</sup> Մասնագիտական և գիտական, տեխնիկական, վարչարարական և օժանդակ գործունեություն  
*Professional, scientific and technical activities; Administrative and support service activities*

<sup>9</sup> Պետական կառավարում, կրթություն, առողջապահություն և բնակչության սոցիալական ապաստարկում  
*Public administration; compulsory social security; Education; Human health and social work activities*

<sup>10</sup> Այլ ծառայություններ  
*Other services*

	Ընդամենը <i>Total</i>		Միջնակարգ ընդհանուր և ցածր <i>General secondary and below</i>		Նախամասնագիտական (արհեստագործական) և բարձր <i>Vocational and higher</i>	
	1000 մարդ <i>Persons</i>	%	1000 մարդ <i>persons</i>	%	1000 մարդ <i>persons</i>	%
<b>Քաղաք</b> <b><i>Urban</i></b>	<b>623.6</b>	<b>100</b>	<b>203.9</b>	<b>100</b>	<b>419.7</b>	<b>100</b>
A <sup>1</sup>	65.9	10.6	34.5	16.9	31.4	7.5
B, C, D, E <sup>2</sup>	97.4	15.6	37.4	18.3	60.0	14.3
F <sup>3</sup>	39.5	6.3	21.6	10.6	17.9	4.3
G, H, I <sup>4</sup>	153.6	24.6	70.4	34.5	83.2	19.8
J <sup>5</sup>	18.7	3.0	1.0	0.5	17.7	4.2
K <sup>6</sup>	16.7	2.7	0.5	0.3	16.1	3.8
L <sup>7</sup>	2.1	0.3	0.6	0.3	1.6	0.4
M, N <sup>8</sup>	20.2	3.2	1.9	1.0	18.2	4.3
O, P, Q <sup>9</sup>	170.7	27.4	23.9	11.7	146.7	35.0
R, S, T, U <sup>10</sup>	39.0	6.3	12.2	6.0	26.8	6.4
<b>Գյուղ</b> <b><i>Rural</i></b>	<b>509.9</b>	<b>100</b>	<b>316.4</b>	<b>100</b>	<b>193.6</b>	<b>100</b>
A <sup>1</sup>	328.9	64.5	240.1	75.9	88.8	45.9
B, C, D, E <sup>2</sup>	33.7	6.6	16.8	5.3	16.9	8.7
F <sup>3</sup>	19.1	3.7	14.4	4.6	4.7	2.4
G, H, I <sup>4</sup>	35.6	7.0	21.1	6.7	14.5	7.5
J <sup>5</sup>	1.4	0.3	0.7	0.2	0.8	0.4
K <sup>6</sup>	1.8	0.3	0.3	0.1	1.5	0.8
L <sup>7</sup>	0.1	0.0	...	...	0.1	0.1
M, N <sup>8</sup>	2.3	0.4	1.1	0.4	1.1	0.6
O, P, Q <sup>9</sup>	75.1	14.7	17.2	5.4	57.8	29.9
R, S, T, U <sup>10</sup>	12.1	2.4	4.7	1.5	7.4	3.8

<sup>1</sup> Գյուղատնտեսություն  
*Agriculture*

<sup>2</sup> Սրտյունաբերություն  
*Industry*

<sup>3</sup> Շինարարություն  
*Construction*

<sup>4</sup> Առևտուր, նորոգում, փոխադրումներ և պահեստային տնտեսություն, կացության և հանրային սննդի կազմակերպում  
*Trade, repair, Transport and storage, Accommodation and food service activities*

<sup>5</sup> Տեղեկատվություն և կապ  
*Information and communication*

<sup>6</sup> Ֆինանսական և ապահովագրական գործունեություն  
*Financial and insurance activities*

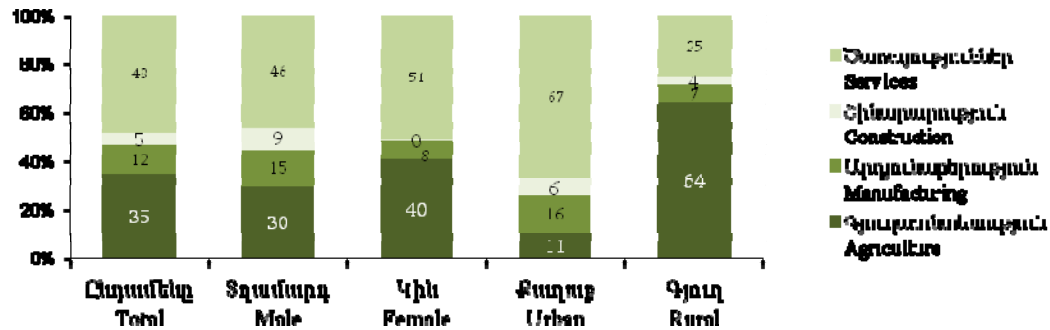
<sup>7</sup> Անշարժ գույքի հետ կապված գործունեություն  
*Real estate activities*

<sup>8</sup> Մասնագիտական և գիտական, տեխնիկական, վարչարարական և օժանդակ գործունեություն  
*Professional, scientific and technical activities; Administrative and support service activities*

<sup>9</sup> Պետական կառավարում, կրթություն, առողջապահություն և բնակչության սոցիալական ապասարկում  
*Public administration; compulsory social security; Education; Human health and social work activities*

<sup>10</sup> Այլ ծառայություններ  
*Other services*

Գծապատկեր 4.2. Զբաղվածներն ըստ տնտեսական գործունեության տեսակների և սեռի, 2014թ.  
Figure 4.2. Employed by Types of Economic Activity and Sex, 2014



4.11. Զբաղվածներն ըստ տնտեսական գործունեության տեսակների և եռամսյակների, 2014թ.  
Employed Persons by Types of Economic Activity and Quarters, 2014

	Ընդամենը, 1000 մարդ Total, 1000 persons				Ընդամենի նկատմամբ, % As share of the total, %			
	I	II	III	IV	I	II	III	IV
<b>Ընդամենը</b>								
<b>Total</b>	<b>1 176.9</b>	<b>1 182.9</b>	<b>1 153.0</b>	<b>1 111.7</b>	<b>100</b>	<b>100</b>	<b>100</b>	<b>100</b>
A <sup>1</sup>	410.9	469.5	355.2	392.0	34.9	39.7	30.8	35.3
B, C, D, E <sup>2</sup>	144.2	129.1	133.6	125.8	12.3	10.9	11.6	11.3
F <sup>3</sup>	62.7	55.5	66.7	54.1	5.3	4.7	5.8	4.9
G, H, I <sup>4</sup>	198.5	186.8	189.0	191.1	16.9	15.8	16.4	17.2
J <sup>5</sup>	14.6	22.2	20.9	23.6	1.2	1.9	1.8	2.1
K <sup>6</sup>	17.2	16.9	23.9	17.1	1.5	1.4	2.1	1.5
L <sup>7</sup>	1.4	3.7	1.9	1.8	0.1	0.3	0.2	0.2
M, N <sup>8</sup>	17.4	19.6	29.8	23.9	1.5	1.7	2.6	2.1
O, P, Q <sup>9</sup>	256.8	231.8	277.9	231.4	21.8	19.6	24.1	20.8
R, S, T, U <sup>10</sup>	53.1	47.8	54.2	51.0	4.5	4.0	4.7	4.6

<sup>1</sup> Գյուղատնտեսություն  
Agriculture

<sup>2</sup> Արդյունաբերություն  
Industry

<sup>3</sup> Շինարարություն  
Construction

<sup>4</sup> Առևտուր, նորոգում, փոխադրումներ և պահեստային տնտեսություն, կացության և հանրային սննդի կազմակերպում  
Trade, repair, Transport and storage, Accommodation and food service activities

<sup>5</sup> Տեղեկատվություն և կապ  
Information and communication

<sup>6</sup> Ֆինանսական և ապահովագրական գործունեություն  
Financial and insurance activities

<sup>7</sup> Անշարժ գույքի հետ կապված գործունեություն  
Real estate activities

<sup>8</sup> Մասնագիտական և գիտական, տեխնիկական, վարչարարական և օժանդակ գործունեություն  
Professional, scientific and technical activities; Administrative and support service activities

<sup>9</sup> Պետական կառավարում, կրթություն, առողջապահություն և բնակչության սոցիալական ապաստարկում  
Public administration; compulsory social security; Education; Human health and social work activities

<sup>10</sup> Այլ ծառայություններ  
Other services



**4.12. Զբաղվածներն ըստ տնտեսական գործունեության տեսակների և տնտեսության հատվածների, 2014թ.**  
**Employed Persons by Types of Economic Activity and Sectors of Economy, 2014**

	Ընդամենը <i>Total</i>		Պետական <i>Public</i>		Ոչ պետական <i>Non-public</i>	
	1000 մարդ <i>persons</i>	%	1000 մարդ <i>persons</i>	%	1000 մարդ <i>persons</i>	%
<b>Ընդամենը</b>						
<b>Total</b>	<b>1 133.5</b>	<b>100</b>	<b>250.4</b>	<b>100</b>	<b>883.1</b>	<b>100</b>
A <sup>1</sup>	394.8	34.8	0.5	0.2	394.3	44.6
B, C, D, E <sup>2</sup>	131.0	11.6	4.3	1.7	126.7	14.4
F <sup>3</sup>	58.6	5.2	...	...	58.6	6.6
G, H, I <sup>4</sup>	189.2	16.7	7.5	3.0	181.7	20.6
J <sup>5</sup>	20.1	1.8	2.8	1.1	17.3	2.0
K <sup>6</sup>	18.4	1.6	0.3	0.1	18.1	2.1
L <sup>7</sup>	2.3	0.2	...	...	2.3	0.3
M, N <sup>8</sup>	22.4	2.0	8.2	3.3	14.3	1.6
O, P, Q <sup>9</sup>	245.7	21.7	217.9	87.0	27.8	3.2
R, S, T, U <sup>10</sup>	51.0	4.5	9.0	3.6	42.0	4.8
<b>Տղամարդ</b>						
<b>Men</b>	<b>589.4</b>	<b>100</b>	<b>104.5</b>	<b>100</b>	<b>485.0</b>	<b>100</b>
A <sup>1</sup>	174.6	29.6	0.5	0.5	174.2	35.9
B, C, D, E <sup>2</sup>	89.1	15.1	3.5	3.4	85.6	17.6
F <sup>3</sup>	55.9	9.5	...	...	55.9	11.5
G, H, I <sup>4</sup>	120.9	20.5	4.5	4.3	116.5	24.0
J <sup>5</sup>	10.9	1.9	1.1	1.1	9.8	2.0
K <sup>6</sup>	10.0	1.7	0.2	0.2	9.9	2.0
L <sup>7</sup>	0.9	0.1	...	...	0.9	0.2
M, N <sup>8</sup>	11.0	1.9	4.4	4.2	6.6	1.4
O, P, Q <sup>9</sup>	94.2	16.0	87.6	83.9	6.5	1.3
R, S, T, U <sup>10</sup>	21.8	3.7	2.7	2.6	19.1	3.9

<sup>1</sup> Գյուղատնտեսություն  
*Agriculture*

<sup>2</sup> Սրբոյունաբերություն  
*Industry*

<sup>3</sup> Շինարարություն  
*Construction*

<sup>4</sup> Առևտուր, նորոգում, փոխադրումներ և պահեստային տնտեսություն, կացության և հանրային սննդի կազմակերպում  
*Trade, repair, Transport and storage, Accommodation and food service activities*

<sup>5</sup> Տեղեկատվություն և կապ  
*Information and communication*

<sup>6</sup> Ֆինանսական և ապահովագրական գործունեություն  
*Financial and insurance activities*

<sup>7</sup> Անշարժ գույքի հետ կապված գործունեություն  
*Real estate activities*

<sup>8</sup> Մասնագիտական և գիտական, տեխնիկական, վարչարարական և օժանդակ գործունեություն  
*Professional, scientific and technical activities; Administrative and support service activities*

<sup>9</sup> Պետական կառավարում, կրթություն, առողջապահություն և բնակչության սոցիալական ապաստարկում  
*Public administration; compulsory social security; Education; Human health and social work activities*

<sup>10</sup> Այլ ծառայություններ  
*Other services*

	Ընդամենը <i>Total</i>		Պետական <i>Public</i>		Ոչ պետական <i>Non-public</i>	
	1000 մարդ <i>persons</i>	%	1000 մարդ <i>persons</i>	%	1000 մարդ <i>persons</i>	%
<b>Կին</b>						
<b>Women</b>	<b>544.1</b>	<b>100</b>	<b>145.9</b>	<b>100</b>	<b>398.2</b>	<b>100</b>
A <sup>1</sup>	220.1	40.5	...	...	220.1	55.3
B, C, D, E <sup>2</sup>	41.9	7.7	0.8	0.5	41.2	10.3
F <sup>3</sup>	2.7	0.5	...	...	2.7	0.7
G, H, I <sup>4</sup>	68.2	12.5	3.0	2.1	65.2	16.4
J <sup>5</sup>	9.1	1.7	1.6	1.1	7.5	1.9
K <sup>6</sup>	8.4	1.5	0.1	0.1	8.3	2.1
L <sup>7</sup>	1.4	0.3	...	...	1.4	0.3
M, N <sup>8</sup>	11.4	2.1	3.7	2.6	7.7	1.9
O, P, Q <sup>9</sup>	151.6	27.9	130.3	89.3	21.3	5.3
R, S, T, U <sup>10</sup>	29.2	5.4	6.3	4.3	22.9	5.7
<b>Քաղաք</b>						
<b>Urban</b>	<b>623.6</b>	<b>100</b>	<b>171.0</b>	<b>100</b>	<b>452.7</b>	<b>100</b>
A <sup>1</sup>	65.9	10.6	0.2	0.1	65.7	14.5
B, C, D, E <sup>2</sup>	97.4	15.6	1.9	1.1	95.4	21.1
F <sup>3</sup>	39.5	6.3	...	...	39.5	8.7
G, H, I <sup>4</sup>	153.6	24.6	5.1	3.0	148.5	32.8
J <sup>5</sup>	18.7	3.0	2.4	1.4	16.3	3.6
K <sup>6</sup>	16.7	2.7	0.3	0.2	16.4	3.6
L <sup>7</sup>	2.1	0.3	...	...	2.1	0.5
M, N <sup>8</sup>	20.2	3.2	7.0	4.1	13.1	2.9
O, P, Q <sup>9</sup>	170.7	27.4	147.6	86.4	23.0	5.1
R, S, T, U <sup>10</sup>	39.0	6.3	6.4	3.8	32.5	7.2
<b>Գյուղ</b>						
<b>Rural</b>	<b>509.9</b>	<b>100</b>	<b>79.5</b>	<b>100</b>	<b>430.5</b>	<b>100</b>
A <sup>1</sup>	328.9	64.5	0.3	0.4	328.6	76.3
B, C, D, E <sup>2</sup>	33.7	6.6	2.4	3.0	31.3	7.3
F <sup>3</sup>	19.1	3.7	...	...	19.1	4.4
G, H, I <sup>4</sup>	35.6	7.0	2.4	3.1	33.2	7.7
J <sup>5</sup>	1.4	0.3	0.4	0.5	1.1	0.2
K <sup>6</sup>	1.8	0.3	...	...	1.8	0.4
L <sup>7</sup>	0.1	0.0	...	...	0.1	0.0
M, N <sup>8</sup>	2.3	0.4	1.1	1.4	1.1	0.3
O, P, Q <sup>9</sup>	75.1	14.7	70.3	88.4	4.8	1.1
R, S, T, U <sup>10</sup>	12.1	2.4	2.6	3.2	9.5	2.2

<sup>1</sup> Գյուղատնտեսություն  
*Agriculture*

<sup>2</sup> Սրբոյունաբերություն  
*Industry*

<sup>3</sup> Շինարարություն  
*Construction*

<sup>4</sup> Առևտուր, նորոգում, փոխադրումներ և պահեստային տնտեսություն, կացության և հանրային սննդի կազմակերպում  
*Trade, repair, Transport and storage, Accommodation and food service activities*

<sup>5</sup> Տեղեկատվություն և կապ  
*Information and communication*

<sup>6</sup> Ֆինանսական և ապահովագրական գործունեություն  
*Financial and insurance activities*

<sup>7</sup> Անշարժ գույքի հետ կապված գործունեություն  
*Real estate activities*

<sup>8</sup> Մասնագիտական և գիտական, տեխնիկական, վարչարարական և օժանդակ գործունեություն  
*Professional, scientific and technical activities; Administrative and support service activities*

<sup>9</sup> Պետական կառավարում, կրթություն, առողջապահություն և բնակչության սոցիալական ապաստարկում  
*Public administration; compulsory social security; Education; Human health and social work activities*

<sup>10</sup> Այլ ծառայություններ  
*Other services*

**4.13. Զբաղվածներն ըստ տնտեսական գործունեության տեսակների  
և զբաղվածության կարգավիճակի, 2014թ.**

**Employed Persons by Types of Economic Activity and Status in Employment, 2014**

	Ընդամենը <i>Total</i>		Վարձու աշխատող <i>Employee</i>		Գործատու <i>Employer</i>		Ինքնազբաղված <i>Own-account worker</i>		Այլ <i>Other</i>	
	1000 մարդ <i>persons</i>	%	1000 մարդ <i>persons</i>	%	1000 մարդ <i>persons</i>	%	1000 մարդ <i>persons</i>	%	1000 մարդ <i>persons</i>	%
<b>Ընդամենը Total</b>	<b>1 133.5</b>	<b>100</b>	<b>632.9</b>	<b>100</b>	<b>16.0</b>	<b>100</b>	<b>398.0</b>	<b>100</b>	<b>86.6</b>	<b>100</b>
A <sup>1</sup>	394.8	34.8	5.8	0.9	0.7	4.5	311.2	78.2	77.1	89.1
B, C, D, E <sup>2</sup>	131.0	11.6	119.4	18.9	4.3	26.5	7.2	1.8	0.2	0.2
F <sup>3</sup>	58.6	5.2	41.2	6.5	0.6	4.0	16.1	4.0	0.6	0.7
G, H, I <sup>4</sup>	189.2	16.7	123.0	19.4	7.8	48.6	50.1	12.6	8.3	9.6
J <sup>5</sup>	20.1	1.8	19.1	3.0	0.2	1.1	0.8	0.2	...	...
K <sup>6</sup>	18.4	1.6	18.2	2.9	0.1	0.9	0.1	0.0	...	...
L <sup>7</sup>	2.3	0.2	1.8	0.3	0.4	2.6	-	-	...	...
M, N <sup>8</sup>	22.4	2.0	20.4	3.2	0.5	3.4	1.5	0.4	...	...
O, P, Q <sup>9</sup>	245.7	21.7	245.0	38.7	0.4	2.7	0.3	0.1	...	...
R, S, T, U <sup>10</sup>	51.0	4.5	38.9	6.1	0.9	5.6	10.9	2.7	0.4	0.4
<b>Տղամարդ Men</b>	<b>589.4</b>	<b>100</b>	<b>336.3</b>	<b>100</b>	<b>12.9</b>	<b>100</b>	<b>208.1</b>	<b>100</b>	<b>32.1</b>	<b>100</b>
A <sup>1</sup>	174.6	29.6	4.5	1.4	0.6	4.9	141.6	68.1	27.8	86.8
B, C, D, E <sup>2</sup>	89.1	15.1	80.9	24.0	3.9	29.9	4.3	2.1	0.0	0.1
F <sup>3</sup>	55.9	9.5	39.0	11.6	0.6	5.0	16.1	7.7	0.2	0.5
G, H, I <sup>4</sup>	120.9	20.5	73.3	21.8	6.1	47.5	37.7	18.1	3.8	11.7
J <sup>5</sup>	10.9	1.9	10.0	3.0	0.2	1.4	0.8	0.4	...	...
K <sup>6</sup>	10.0	1.7	9.8	2.9	0.1	1.1	0.1	0.0	...	...
L <sup>7</sup>	0.9	0.1	0.9	0.3	...	...	-	-	...	...
M, N <sup>8</sup>	11.0	1.9	9.4	2.8	0.5	4.2	1.1	0.5	...	...
O, P, Q <sup>9</sup>	94.2	16.0	93.5	27.8	0.4	3.4	0.2	0.1	...	...
R, S, T, U <sup>10</sup>	21.8	3.7	15.1	4.5	0.3	2.4	6.1	3.0	0.3	0.8
<b>Կին Women</b>	<b>544.1</b>	<b>100</b>	<b>296.5</b>	<b>100</b>	<b>3.1</b>	<b>100</b>	<b>189.9</b>	<b>100</b>	<b>54.5</b>	<b>100</b>
A <sup>1</sup>	220.1	40.5	1.2	0.4	0.1	2.7	169.5	89.3	49.3	90.4
B, C, D, E <sup>2</sup>	41.9	7.7	38.5	13.0	0.4	12.5	2.9	1.5	0.2	0.3
F <sup>3</sup>	2.7	0.5	2.3	0.8	...	...	...	...	0.4	0.8
G, H, I <sup>4</sup>	68.2	12.5	49.7	16.8	1.7	53.1	12.3	6.5	4.5	8.3
J <sup>5</sup>	9.1	1.7	9.1	3.1	...	...	...	...	...	...
K <sup>6</sup>	8.4	1.5	8.4	2.8	...	...	...	...	...	...
L <sup>7</sup>	1.4	0.3	1.0	0.3	0.4	13.2	-	-	...	...
M, N <sup>8</sup>	11.4	2.1	11.0	3.7	...	...	0.4	0.2	...	...
O, P, Q <sup>9</sup>	151.6	27.9	151.6	51.1	...	...	0.0	0.0	...	...
R, S, T, U <sup>10</sup>	29.2	5.4	23.8	8.0	0.6	18.6	4.7	2.5	0.1	0.2

<sup>1</sup> Գյուղատնտեսություն  
*Agriculture*

<sup>2</sup> Սրբոյունաբերություն  
*Industry*

<sup>3</sup> Շինարարություն  
*Construction*

<sup>4</sup> Առևտուր, նորոգում, փոխադրումներ և պահեստային տնտեսություն, կացության և հանրային սննդի կազմակերպում  
*Trade, repair, Transport and storage, Accommodation and food service activities*

<sup>5</sup> Տեղեկատվություն և կապ  
*Information and communication*

<sup>6</sup> Ֆինանսական և ապահովագրական գործունեություն  
*Financial and insurance activities*

<sup>7</sup> Անշարժ գույքի հետ կապված գործունեություն  
*Real estate activities*

<sup>8</sup> Մասնագիտական և գիտական, տեխնիկական, վարչարարական և օժանդակ գործունեություն  
*Professional, scientific and technical activities; Administrative and support service activities*

<sup>9</sup> Պետական կառավարում, կրթություն, առողջապահություն և բնակչության սոցիալական ապաստարկում  
*Public administration; compulsory social security; Education; Human health and social work activities*

<sup>10</sup> Այլ ծառայություններ  
*Other services*

	Ընդամենը <i>Total</i>		Վարձու աշխատող <i>Employee</i>		Գործատու <i>Employer</i>		Ինքնազբաղված <i>Own-account worker</i>		Այլ <i>Other</i>	
	1000 մարդ <i>persons</i>	%	1000 մարդ <i>persons</i>	%	1000 մարդ <i>persons</i>	%	1000 մարդ <i>persons</i>	%	1000 մարդ <i>persons</i>	%
<b>Քաղաք</b> <i>Urban</i>	<b>623.6</b>	<b>100</b>	<b>478.4</b>	<b>100</b>	<b>13.3</b>	<b>100</b>	<b>121.7</b>	<b>100</b>	<b>10.2</b>	<b>100</b>
A <sup>1</sup>	65.9	10.6	2.6	0.6	...	...	59.0	48.5	4.3	41.8
B, C, D, E <sup>2</sup>	97.4	15.6	89.2	18.6	3.2	24.4	4.9	4.0	0.0	0.4
F <sup>3</sup>	39.5	6.3	27.1	5.7	0.6	4.2	11.4	9.4	0.5	4.5
G, H, I <sup>4</sup>	153.6	24.6	104.9	21.9	6.9	52.2	36.5	30.0	5.2	51.1
J <sup>5</sup>	18.7	3.0	17.7	3.7	0.2	1.4	0.8	0.6	...	...
K <sup>6</sup>	16.7	2.7	16.5	3.5	0.1	1.1	...	...	...	...
L <sup>7</sup>	2.1	0.3	1.7	0.4	0.4	3.1	-	-	...	...
M, N <sup>8</sup>	20.2	3.2	18.4	3.8	0.5	4.1	1.2	1.0	...	...
O, P, Q <sup>9</sup>	170.7	27.4	170.1	35.6	0.4	2.7	0.2	0.2	...	...
R, S, T, U <sup>10</sup>	39.0	6.3	30.1	6.3	0.9	6.7	7.7	6.4	0.2	2.2
<b>Գյուղ</b> <i>Rural</i>	<b>509.9</b>	<b>100</b>	<b>154.5</b>	<b>100</b>	<b>2.7</b>	<b>100</b>	<b>276.3</b>	<b>100</b>	<b>76.4</b>	<b>100</b>
A <sup>1</sup>	328.9	64.5	3.1	2.0	0.7	26.2	252.2	91.3	72.9	95.4
B, C, D, E <sup>2</sup>	33.7	6.6	30.2	19.6	1.0	36.6	2.3	0.8	0.2	0.2
F <sup>3</sup>	19.1	3.7	14.1	9.1	0.1	3.2	4.7	1.7	0.2	0.2
G, H, I <sup>4</sup>	35.6	7.0	18.1	11.7	0.9	31.1	13.5	4.9	3.1	4.0
J <sup>5</sup>	1.4	0.3	1.4	0.9	...	...	...	...	...	...
K <sup>6</sup>	1.8	0.3	1.7	1.1	...	...	0.1	0.0	...	...
L <sup>7</sup>	0.1	0.0	0.1	0.1	...	...	-	-	...	...
M, N <sup>8</sup>	2.3	0.4	2.0	1.3	...	...	0.3	0.1	...	...
O, P, Q <sup>9</sup>	75.1	14.7	74.9	48.5	0.1	3.0	0.1	0.0	...	...
R, S, T, U <sup>10</sup>	12.1	2.4	8.8	5.7	...	...	3.2	1.1	0.2	0.2

<sup>1</sup> Գյուղատնտեսություն  
*Agriculture*

<sup>2</sup> Արդյունաբերություն  
*Industry*

<sup>3</sup> Շինարարություն  
*Construction*

<sup>4</sup> Առևտուր, նորոգում, փոխադրումներ և պահեստային տնտեսություն, կացության և հանրային սննդի կազմակերպում  
*Trade, repair, Transport and storage, Accommodation and food service activities*

<sup>5</sup> Տեղեկատվություն և կապ  
*Information and communication*

<sup>6</sup> Ֆինանսական և ապահովագրական գործունեություն  
*Financial and insurance activities*

<sup>7</sup> Անշարժ գույքի հետ կապված գործունեություն  
*Real estate activities*

<sup>8</sup> Մասնագիտական և գիտական, տեխնիկական, վարչարարական և օժանդակ գործունեություն  
*Professional, scientific and technical activities; Administrative and support service activities*

<sup>9</sup> Պետական կառավարում, կրթություն, առողջապահություն և բնակչության սոցիալական ապաստարկում  
*Public administration; compulsory social security; Education; Human health and social work activities*

<sup>10</sup> Այլ ծառայություններ  
*Other services*

4.14. Զբաղվածներն ըստ տարիքային խմբերի և տնտեսության հատվածների, 2014թ.  
Employed Persons by Age Groups and Sectors of Economy, 2014

	Ընդամենը <i>Total</i>		Պետական <i>Public</i>		Ոչ պետական <i>Non-public</i>	
	1000 մարդ <i>persons</i>	%	1000 մարդ <i>persons</i>	%	1000 մարդ <i>persons</i>	%
<b>Ընդամենը</b> <b>Total</b>	<b>1 133.5</b>	<b>100</b>	<b>250.4</b>	<b>100</b>	<b>883.1</b>	<b>100</b>
15-24	104.8	9.2	16.2	6.5	88.6	10.0
25-34	253.5	22.4	59.7	23.8	193.8	21.9
35-44	228.2	20.1	53.4	21.3	174.8	19.8
45-54	273.6	24.1	60.8	24.3	212.8	24.1
55-64	211.7	18.7	50.3	20.1	161.4	18.3
65-75	61.8	5.5	10.1	4.0	51.7	5.9
<b>Տղամարդ</b> <b>Men</b>	<b>589.4</b>	<b>100</b>	<b>104.5</b>	<b>100</b>	<b>485.0</b>	<b>100</b>
15-24	62.5	10.6	8.8	8.4	53.7	11.1
25-34	148.5	25.2	30.1	28.8	118.4	24.4
35-44	114.4	19.4	20.0	19.1	94.4	19.5
45-54	124.1	21.1	20.5	19.6	103.6	21.4
55-64	106.9	18.1	18.3	17.5	88.6	18.3
65-75	33.1	5.6	6.8	6.5	26.3	5.4
<b>Կին</b> <b>Women</b>	<b>544.1</b>	<b>100</b>	<b>145.9</b>	<b>100</b>	<b>398.2</b>	<b>100</b>
15-24	42.3	7.8	7.4	5.1	34.9	8.8
25-34	105.0	19.3	29.6	20.3	75.4	18.9
35-44	113.7	20.9	33.4	22.9	80.4	20.2
45-54	149.5	27.5	40.3	27.6	109.2	27.4
55-64	104.8	19.3	32.0	21.9	72.8	18.3
65-75	28.7	5.3	3.3	2.3	25.4	6.4
<b>Քաղաք</b> <b>Urban</b>	<b>623.6</b>	<b>100</b>	<b>171.0</b>	<b>100</b>	<b>452.7</b>	<b>100</b>
15-24	53.6	8.6	11.0	6.4	42.7	9.4
25-34	158.0	25.3	40.3	23.6	117.6	26.0
35-44	131.7	21.1	37.8	22.1	93.8	20.7
45-54	137.3	22.0	37.8	22.1	99.5	22.0
55-64	118.8	19.1	35.6	20.8	83.2	18.4
65-75	24.3	3.9	8.5	5.0	15.9	3.5
<b>Գյուղ</b> <b>Rural</b>	<b>509.9</b>	<b>100</b>	<b>79.5</b>	<b>100</b>	<b>430.5</b>	<b>100</b>
15-24	51.1	10.0	5.2	6.5	45.9	10.7
25-34	95.5	18.7	19.3	24.3	76.2	17.7
35-44	96.5	18.9	15.6	19.6	81.0	18.8
45-54	136.3	26.7	23.0	28.9	113.4	26.3
55-64	93.0	18.2	14.7	18.5	78.2	18.2
65-75	37.5	7.4	1.6	2.0	35.9	8.3

**4.15. Զբաղվածներն ըստ զբաղվածության կարգավիճակի և աշխատանքի բնույթի, 2014թ.**  
**Employed Persons by Status in Employment and Job Permanency, 2014**

	Ընդամենը <i>Total</i>		Մշտական <i>Permanent</i>		Ժամանակավոր, սեզոնային <i>Temporary, seasonal</i>		Պատահական, միանգամյա <i>Occasional, one-off</i>	
	1000 մարդ <i>persons</i>	%	1000 մարդ <i>persons</i>	%	1000 մարդ <i>persons</i>	%	1000 մարդ <i>persons</i>	%
<b>Ընդամենը</b> <b>Total</b>	<b>1 133.5</b>	<b>100</b>	<b>874.6</b>	<b>100</b>	<b>254.7</b>	<b>100</b>	<b>4.2</b>	<b>100</b>
Վարձու աշխատող <i>Employee</i>	632.9	55.8	593.6	67.9	37.7	14.8	1.6	38.1
Գործատու <i>Employer</i>	16.0	1.4	15.7	1.8	0.3	0.1	...	...
Ինքնազբաղված <i>Own-account worker</i>	398.0	35.1	225.0	25.7	170.5	66.9	2.5	59.5
Այլ <i>Other</i>	86.6	7.6	40.3	4.6	46.2	18.1	0.1	2.4
<b>Տղամարդ</b> <b>Men</b>	<b>589.4</b>	<b>100</b>	<b>452.0</b>	<b>100</b>	<b>133.7</b>	<b>100</b>	<b>3.8</b>	<b>100</b>
Վարձու աշխատող <i>Employee</i>	336.3	57.1	306.6	67.8	28.3	21.2	1.5	39.5
Գործատու <i>Employer</i>	12.9	2.2	12.6	2.8	0.3	0.2	...	...
Ինքնազբաղված <i>Own-account worker</i>	208.1	35.3	117.0	25.9	88.9	66.5	2.2	57.9
Այլ <i>Other</i>	32.1	5.4	15.8	3.5	16.2	12.1	0.1	2.6
<b>Վի՛ն</b> <b>Women</b>	<b>544.1</b>	<b>100</b>	<b>422.7</b>	<b>100</b>	<b>121.1</b>	<b>100</b>	<b>0.4</b>	<b>100</b>
Վարձու աշխատող <i>Employee</i>	296.5	54.5	287.1	67.9	9.4	7.8	0.1	25.0
Գործատու <i>Employer</i>	3.1	0.6	3.1	0.7	...	...	...	...
Ինքնազբաղված <i>Own-account worker</i>	189.9	34.9	108.0	25.6	81.6	67.4	0.3	75.0
Այլ <i>Other</i>	54.5	10.0	24.5	5.8	30.0	24.8	...	...
<b>Քաղաք</b> <b>Urban</b>	<b>623.6</b>	<b>100</b>	<b>542.4</b>	<b>100</b>	<b>78.9</b>	<b>100</b>	<b>2.3</b>	<b>100</b>
Վարձու աշխատող <i>Employee</i>	478.4	76.7	451.5	83.2	26.3	33.3	0.5	21.7
Գործատու <i>Employer</i>	13.3	2.1	13.0	2.4	0.3	0.4	...	...
Ինքնազբաղված <i>Own-account worker</i>	121.7	19.5	71.7	13.2	48.2	61.1	1.8	78.3
Այլ <i>Other</i>	10.2	1.6	6.2	1.1	4.0	5.1	...	...
<b>Գյուղ</b> <b>Rural</b>	<b>509.9</b>	<b>100</b>	<b>332.2</b>	<b>100</b>	<b>175.9</b>	<b>100</b>	<b>1.8</b>	<b>100</b>
Վարձու աշխատող <i>Employee</i>	154.5	30.3	142.1	42.8	11.3	6.4	1.1	61.1
Գործատու <i>Employer</i>	2.7	0.5	2.7	0.8	...	...	...	...
Ինքնազբաղված <i>Own-account worker</i>	276.3	54.2	153.3	46.1	122.3	69.5	0.7	38.9
Այլ <i>Other</i>	76.4	15.0	34.1	10.3	42.2	24.0	0.1	5.6

**4.16. Զբաղվածներն ըստ աշխատանքի բնույթի և տնտեսության հատվածների, 2014թ.  
Employed Persons by Job Permanency and Sectors of Economy, 2014**

	Ընդամենը <i>Total</i>		Պետական և համայնքային <i>Public &amp; Community</i>		Մասնավոր <i>Private</i>		Հասարակական <i>NGOs</i>	
	1000 մարդ <i>persons</i>	%	1000 մարդ <i>persons</i>	%	1000 մարդ <i>persons</i>	%	1000 մարդ <i>persons</i>	%
<b>Ընդամենը</b> <b>Total</b>	<b>1 133.5</b>	<b>100</b>	<b>250.4</b>	<b>100</b>	<b>872.3</b>	<b>100</b>	<b>10.8</b>	<b>100</b>
Մշտական <i>Permanent</i>	874.6	77.2	247.1	98.7	617.1	70.7	10.5	97.2
Ժամանակավոր, սեզոնային <i>Temporary, seasonal</i>	254.7	22.5	3.4	1.4	251.0	28.8	0.4	3.7
Պատահական, միանգամյա <i>Occasional, one-off</i>	4.2	0.4	...	...	4.2	0.5	...	...
<b>Տղամարդ</b> <b>Men</b>	<b>589.4</b>	<b>100</b>	<b>104.5</b>	<b>100</b>	<b>479.7</b>	<b>100</b>	<b>5.3</b>	<b>100</b>
Մշտական <i>Permanent</i>	452.0	76.7	102.1	97.7	344.9	71.9	5.0	94.3
Ժամանակավոր, սեզոնային <i>Temporary, seasonal</i>	133.7	22.7	2.4	2.3	131	27.3	0.3	5.7
Պատահական, միանգամյա <i>Occasional, one-off</i>	3.8	0.6	...	...	3.8	0.8	...	...
<b>Կին</b> <b>Women</b>	<b>544.1</b>	<b>100</b>	<b>145.9</b>	<b>100</b>	<b>392.6</b>	<b>100</b>	<b>5.5</b>	<b>100</b>
Մշտական <i>Permanent</i>	422.7	77.7	144.9	99.3	272.2	69.3	5.5	100.0
Ժամանակավոր, սեզոնային <i>Temporary, seasonal</i>	121.1	22.3	1.0	0.7	120.0	30.6	0.0	1.8
Պատահական, միանգամյա <i>Occasional, one-off</i>	0.4	0.1	...	...	0.4	0.1	...	...
<b>Քաղաք</b> <b>Urban</b>	<b>623.6</b>	<b>100</b>	<b>171.0</b>	<b>100</b>	<b>445.3</b>	<b>100</b>	<b>7.4</b>	<b>100</b>
Մշտական <i>Permanent</i>	542.4	87.0	168.9	98.8	366.5	82.3	7.0	94.6
Ժամանակավոր, սեզոնային <i>Temporary, seasonal</i>	78.9	12.7	2.1	1.2	76.4	17.2	0.4	5.4
Պատահական, միանգամյա <i>Occasional, one-off</i>	2.3	0.4	...	...	2.3	0.5	...	...
<b>Գյուղ</b> <b>Rural</b>	<b>509.9</b>	<b>100</b>	<b>79.5</b>	<b>100</b>	<b>427.0</b>	<b>100</b>	<b>3.5</b>	<b>100</b>
Մշտական <i>Permanent</i>	332.2	65.2	78.2	98.4	250.6	58.7	3.4	97.1
Ժամանակավոր, սեզոնային <i>Temporary, seasonal</i>	175.9	34.5	1.3	1.6	174.5	40.9	0.1	2.9
Պատահական, միանգամյա <i>Occasional, one-off</i>	1.8	0.4	...	...	1.8	0.4	...	...

**4.17. Զբաղվածներն ըստ տնտեսական գործունեության տեսակների  
և աշխատանքի բնույթի, 2014թ.  
Employed Persons by Types of Economic Activity and Job Permanency, 2014**

	Ընդամենը <i>Total</i>		Մշտական <i>Permanent</i>		Ոչ մշտական <i>Not permanent</i>	
	1000 մարդ <i>persons</i>	%	1000 մարդ <i>persons</i>	%	1000 մարդ <i>persons</i>	%
<b>Ընդամենը</b>						
<b>Total</b>	<b>1 133.5</b>	<b>100</b>	<b>874.4</b>	<b>100</b>	<b>259.2</b>	<b>100</b>
A <sup>1</sup>	394.8	34.8	190.9	21.8	203.8	78.6
B, C, D, E <sup>2</sup>	131.0	11.6	124.3	14.2	6.8	2.6
F <sup>3</sup>	58.6	5.2	35.0	4.0	23.7	9.1
G, H, I <sup>4</sup>	189.2	16.7	173.1	19.8	16	6.2
J <sup>5</sup>	20.1	1.8	19.5	2.2	0.6	0.2
K <sup>6</sup>	18.4	1.6	18.2	2.1	0.3	0.1
L <sup>7</sup>	2.3	0.2	2.3	0.3	...	...
M, N <sup>8</sup>	22.4	2.0	21.2	2.4	1.3	0.5
O, P, Q <sup>9</sup>	245.7	21.7	243.1	27.8	2.7	1.0
R, S, T, U <sup>10</sup>	51.0	4.5	46.8	5.4	4.3	1.7
<b>Տղամարդ</b>						
<b>Men</b>	<b>589.4</b>	<b>100</b>	<b>452.0</b>	<b>100</b>	<b>137.5</b>	<b>100</b>
A <sup>1</sup>	174.6	29.6	81.1	17.9	93.6	68.1
B, C, D, E <sup>2</sup>	89.1	15.1	85.1	18.8	4.0	2.9
F <sup>3</sup>	55.9	9.5	32.4	7.2	23.6	17.2
G, H, I <sup>4</sup>	120.9	20.5	109.7	24.3	11.3	8.2
J <sup>5</sup>	10.9	1.9	10.5	2.3	0.5	0.4
K <sup>6</sup>	10.0	1.7	10.0	2.2	0.1	0.1
L <sup>7</sup>	0.9	0.1	0.9	0.2	...	...
M, N <sup>8</sup>	11.0	1.9	10.4	2.3	0.6	0.4
O, P, Q <sup>9</sup>	94.2	16.0	92.3	20.4	1.8	1.3
R, S, T, U <sup>10</sup>	21.8	3.7	19.6	4.3	2.2	1.6

<sup>1</sup> Գյուղատնտեսություն  
*Agriculture*

<sup>2</sup> Սրբոյունաբերություն  
*Industry*

<sup>3</sup> Շինարարություն  
*Construction*

<sup>4</sup> Առևտուր, նորոգում, փոխադրումներ և պահեստային տնտեսություն, կացության և հանրային սննդի կազմակերպում  
*Trade, repair, Transport and storage, Accommodation and food service activities*

<sup>5</sup> Տեղեկատվություն և կապ  
*Information and communication*

<sup>6</sup> Ֆինանսական և ապահովագրական գործունեություն  
*Financial and insurance activities*

<sup>7</sup> Անշարժ գույքի հետ կապված գործունեություն  
*Real estate activities*

<sup>8</sup> Մասնագիտական և գիտական, տեխնիկական, վարչարարական և օժանդակ գործունեություն  
*Professional, scientific and technical activities; Administrative and support service activities*

<sup>9</sup> Պետական կառավարում, կրթություն, առողջապահություն և բնակչության սոցիալական ապասարկում  
*Public administration; compulsory social security; Education; Human health and social work activities*

<sup>10</sup> Այլ ծառայություններ  
*Other services*



	Ընդամենը <i>Total</i>		Մշտական <i>Permanent</i>		Ոչ մշտական <i>Non permanent</i>	
	1000 մարդ <i>persons</i>	%	1000 մարդ <i>persons</i>	%	1000 մարդ <i>persons</i>	%
<b>Կին</b> <b>Women</b>	<b>544.1</b>	<b>100</b>	<b>422.4</b>	<b>100</b>	<b>121.7</b>	<b>100</b>
A <sup>1</sup>	220.1	40.5	109.9	26.0	110.3	90.6
B, C, D, E <sup>2</sup>	41.9	7.7	39.1	9.3	2.8	2.3
F <sup>3</sup>	2.7	0.5	2.6	0.6	0.1	0.1
G, H, I <sup>4</sup>	68.2	12.5	63.5	15.0	4.8	3.9
J <sup>5</sup>	9.1	1.7	9.0	2.1	0.1	0.1
K <sup>6</sup>	8.4	1.5	8.2	1.9	0.2	0.2
L <sup>7</sup>	1.4	0.3	1.4	0.3	...	...
M, N <sup>8</sup>	11.4	2.1	10.8	2.5	0.6	0.5
O, P, Q <sup>9</sup>	151.6	27.9	150.7	35.7	0.8	0.7
R, S, T, U <sup>10</sup>	29.2	5.4	27.2	6.4	2	1.6
<b>Քաղաք</b> <b>Urban</b>	<b>623.6</b>	<b>100</b>	<b>542.4</b>	<b>100</b>	<b>81.2</b>	<b>100</b>
A <sup>1</sup>	65.9	10.6	22.8	4.2	43	53.0
B, C, D, E <sup>2</sup>	97.4	15.6	92.8	17.1	4.6	5.7
F <sup>3</sup>	39.5	6.3	25.2	4.6	14.4	17.7
G, H, I <sup>4</sup>	153.6	24.6	141.0	26.0	12.5	15.4
J <sup>5</sup>	18.7	3.0	18.3	3.4	0.4	0.5
K <sup>6</sup>	16.7	2.7	16.4	3.0	0.3	0.4
L <sup>7</sup>	2.1	0.3	2.1	0.4	...	...
M, N <sup>8</sup>	20.2	3.2	19.3	3.6	0.9	1.1
O, P, Q <sup>9</sup>	170.7	27.4	168.7	31.1	1.9	2.3
R, S, T, U <sup>10</sup>	39.0	6.3	35.7	6.6	3.3	4.1
<b>Գյուղ</b> <b>Rural</b>	<b>509.9</b>	<b>100</b>	<b>332.0</b>	<b>100</b>	<b>177.9</b>	<b>100</b>
A <sup>1</sup>	328.9	64.5	168.1	50.6	160.8	90.4
B, C, D, E <sup>2</sup>	33.7	6.6	31.5	9.5	2.2	1.2
F <sup>3</sup>	19.1	3.7	9.8	2.9	9.3	5.2
G, H, I <sup>4</sup>	35.6	7.0	32.1	9.7	3.5	2.0
J <sup>5</sup>	1.4	0.3	1.2	0.4	0.2	0.1
K <sup>6</sup>	1.8	0.3	1.8	0.5	...	...
L <sup>7</sup>	0.1	0.0	0.1	0.0	...	...
M, N <sup>8</sup>	2.3	0.4	1.9	0.6	0.4	0.2
O, P, Q <sup>9</sup>	75.1	14.7	74.3	22.4	0.7	0.4
R, S, T, U <sup>10</sup>	12.1	2.4	11.2	3.4	0.9	0.5

<sup>1</sup> Գյուղատնտեսություն  
*Agriculture*

<sup>2</sup> Սրբոյունաբերություն  
*Industry*

<sup>3</sup> Շինարարություն  
*Construction*

<sup>4</sup> Առևտուր, նորոգում, փոխադրումներ և պահեստային տնտեսություն, կացության և հանրային սննդի կազմակերպում  
*Trade, repair, Transport and storage, Accommodation and food service activities*

<sup>5</sup> Տեղեկատվություն և կապ  
*Information and communication*

<sup>6</sup> Ֆինանսական և ապահովագրական գործունեություն  
*Financial and insurance activities*

<sup>7</sup> Անշարժ գույքի հետ կապված գործունեություն  
*Real estate activities*

<sup>8</sup> Մասնագիտական և գիտական, տեխնիկական, վարչարարական և օժանդակ գործունեություն  
*Professional, scientific and technical activities; Administrative and support service activities*

<sup>9</sup> Պետական կառավարում, կրթություն, առողջապահություն և բնակչության սոցիալական ապասարկում  
*Public administration; compulsory social security; Education; Human health and social work activities*

<sup>10</sup> Այլ ծառայություններ  
*Other services*

**4.18. Զբաղվածներն ըստ տնտեսական գործունեության տեսակների և աշխատանքային օրվա տևողության, 2014թ.**  
**Employed Persons by Types of Economic Activity and Duration of Working Day, 2014**

	Ընդամենը, 1000 մարդ <i>Total, 1000 persons</i>		Լրիվ աշխատանքային օր <i>Full-time job</i>		Ոչ լրիվ աշխատանքային օր <i>Part-time job</i>	
	1000 մարդ <i>persons</i>	%	1000 մարդ <i>persons</i>	%	1000 մարդ <i>persons</i>	%
<b>Ընդամենը</b> <b>Total</b>	<b>1 133.5</b>	<b>100</b>	<b>820.0</b>	<b>100</b>	<b>313.6</b>	<b>100</b>
A <sup>1</sup>	394.8	34.8	181.3	22.1	213.5	68.1
B, C, D, E <sup>2</sup>	131.0	11.6	121.8	14.9	9.2	2.9
F <sup>3</sup>	58.6	5.2	54.9	6.7	3.6	1.2
G, H, I <sup>4</sup>	189.2	16.7	169.8	20.7	19.3	6.2
J <sup>5</sup>	20.1	1.8	17.9	2.2	2.2	0.7
K <sup>6</sup>	18.4	1.6	18.1	2.2	0.3	0.1
L <sup>7</sup>	2.3	0.2	2.1	0.3	0.2	0.1
M, N <sup>8</sup>	22.4	2.0	19.6	2.4	2.9	0.9
O, P, Q <sup>9</sup>	245.7	21.7	195.7	23.9	50.0	15.9
R, S, T, U <sup>10</sup>	51.0	4.5	38.7	4.7	12.3	3.9
<b>Տղամարդ</b> <b>Men</b>	<b>589.4</b>	<b>100</b>	<b>474.7</b>	<b>100</b>	<b>114.7</b>	<b>100</b>
A <sup>1</sup>	174.6	29.6	93.9	19.8	80.7	70.3
B, C, D, E <sup>2</sup>	89.1	15.1	84.0	17.7	5.1	4.4
F <sup>3</sup>	55.9	9.5	52.8	11.1	3.1	2.7
G, H, I <sup>4</sup>	120.9	20.5	109.1	23.0	11.8	10.3
J <sup>5</sup>	10.9	1.9	9.9	2.1	1.1	1.0
K <sup>6</sup>	10.0	1.7	9.9	2.1	0.2	0.2
L <sup>7</sup>	0.9	0.1	0.9	0.2	0.0	0.0
M, N <sup>8</sup>	11.0	1.9	10.1	2.1	1.0	0.8
O, P, Q <sup>9</sup>	94.2	16.0	86.2	18.2	8.0	6.9
R, S, T, U <sup>10</sup>	21.8	3.7	17.9	3.8	3.9	3.4
<b>Կին</b> <b>Women</b>	<b>544.1</b>	<b>100</b>	<b>345.3</b>	<b>100</b>	<b>198.8</b>	<b>100</b>
A <sup>1</sup>	220.1	40.5	87.2	25.3	132.8	66.8
B, C, D, E <sup>2</sup>	41.9	7.7	37.8	10.9	4.1	2.1
F <sup>3</sup>	2.7	0.5	2.1	0.6	0.6	0.3
G, H, I <sup>4</sup>	68.2	12.5	60.7	17.6	7.6	3.8
J <sup>5</sup>	9.1	1.7	8.0	2.3	1.1	0.5
K <sup>6</sup>	8.4	1.5	8.3	2.4	0.1	0.1
L <sup>7</sup>	1.4	0.3	1.2	0.3	0.2	0.1
M, N <sup>8</sup>	11.4	2.1	9.5	2.8	1.9	1.0
O, P, Q <sup>9</sup>	151.6	27.9	109.6	31.7	42.0	21.1
R, S, T, U <sup>10</sup>	29.2	5.4	20.8	6.0	8.4	4.2

<sup>1</sup> Գյուղատնտեսություն  
*Agriculture*

<sup>2</sup> Սրբոյունաբերություն  
*Industry*

<sup>3</sup> Շինարարություն  
*Construction*

<sup>4</sup> Առևտուր, նորոգում, փոխադրումներ և պահեստային տնտեսություն, կացության և հանրային սննդի կազմակերպում  
*Trade, repair, Transport and storage, Accommodation and food service activities*

<sup>5</sup> Տեղեկատվություն և կապ  
*Information and communication*

<sup>6</sup> Ֆինանսական և ապահովագրական գործունեություն  
*Financial and insurance activities*

<sup>7</sup> Անշարժ գույքի հետ կապված գործունեություն  
*Real estate activities*

<sup>8</sup> Մասնագիտական և գիտական, տեխնիկական, վարչարարական և օժանդակ գործունեություն  
*Professional, scientific and technical activities; Administrative and support service activities*

<sup>9</sup> Պետական կառավարում, կրթություն, առողջապահություն և բնակչության սոցիալական ապաստարկում  
*Public administration; compulsory social security; Education; Human health and social work activities*

<sup>10</sup> Այլ ծառայություններ  
*Other services*

	Ընդամենը, 1000 մարդ <i>Total, 1000 persons</i>		Լրիվ աշխատանքային օր <i>Full-time job</i>		Ոչ լրիվ աշխատանքային օր <i>Part-time job</i>	
	1000 մարդ <i>persons</i>	%	1000 մարդ <i>persons</i>	%	1000 մարդ <i>persons</i>	%
<b>Քաղաք <i>Urban</i></b>	<b>623.6</b>	<b>100</b>	<b>509.9</b>	<b>100</b>	<b>113.7</b>	<b>100</b>
A <sup>1</sup>	65.9	10.6	25.1	4.9	40.8	35.9
B, C, D, E <sup>2</sup>	97.4	15.6	90.5	17.7	6.8	6.0
F <sup>3</sup>	39.5	6.3	36.8	7.2	2.8	2.4
G, H, I <sup>4</sup>	153.6	24.6	137.7	27.0	16.0	14.0
J <sup>5</sup>	18.7	3.0	16.5	3.2	2.2	1.9
K <sup>6</sup>	16.7	2.7	16.4	3.2	0.3	0.3
L <sup>7</sup>	2.1	0.3	1.9	0.4	0.2	0.2
M, N <sup>8</sup>	20.2	3.2	17.4	3.4	2.7	2.4
O, P, Q <sup>9</sup>	170.7	27.4	138.4	27.1	32.3	28.4
R, S, T, U <sup>10</sup>	39.0	6.3	29.4	5.8	9.6	8.5
<b>Գյուղ <i>Rural</i></b>	<b>509.9</b>	<b>100</b>	<b>310.1</b>	<b>100</b>	<b>199.9</b>	<b>100</b>
A <sup>1</sup>	328.9	64.5	156.2	50.4	172.7	86.4
B, C, D, E <sup>2</sup>	33.7	6.6	31.3	10.1	2.4	1.2
F <sup>3</sup>	19.1	3.7	18.1	5.8	0.9	0.4
G, H, I <sup>4</sup>	35.6	7.0	32.2	10.4	3.4	1.7
J <sup>5</sup>	1.4	0.3	1.4	0.5	...	...
K <sup>6</sup>	1.8	0.3	1.8	0.6	...	...
L <sup>7</sup>	0.1	0.0	0.1	0.0	...	...
M, N <sup>8</sup>	2.3	0.4	2.1	0.7	0.1	0.1
O, P, Q <sup>9</sup>	75.1	14.7	57.4	18.5	17.7	8.8
R, S, T, U <sup>10</sup>	12.1	2.4	9.3	3.0	2.7	1.3

<sup>1</sup> Գյուղատնտեսություն  
*Agriculture*

<sup>2</sup> Արդյունաբերություն  
*Industry*

<sup>3</sup> Շինարարություն  
*Construction*

<sup>4</sup> Առևտուր, նորոգում, փոխադրումներ և պահեստային տնտեսություն, կացության և հանրային սննդի կազմակերպում  
*Trade, repair, Transport and storage, Accommodation and food service activities*

<sup>5</sup> Տեղեկատվություն և կապ  
*Information and communication*

<sup>6</sup> Ֆինանսական և ապահովագրական գործունեություն  
*Financial and insurance activities*

<sup>7</sup> Անշարժ գույքի հետ կապված գործունեություն  
*Real estate activities*

<sup>8</sup> Մասնագիտական և գիտական, տեխնիկական, վարչարարական և օժանդակ գործունեություն  
*Professional, scientific and technical activities; Administrative and support service activities*

<sup>9</sup> Պետական կառավարում, կրթություն, առողջապահություն և բնակչության սոցիալական ապաստարկում  
*Public administration; compulsory social security; Education; Human health and social work activities*

<sup>10</sup> Այլ ծառայություններ  
*Other services*

**4.19. Զբաղվածներն ըստ զբաղմունքի տեսակների, 2014թ.  
Employed Persons by Occupation Groups, 2014**

	Ընդամենը <i>Total</i>		Տղամարդ <i>Men</i>		Կին <i>Women</i>		Քաղաք <i>Urban</i>		Գյուղ <i>Rural</i>	
	1000 մարդ <i>persons</i>	%	1000 մարդ <i>persons</i>	%	1000 մարդ <i>persons</i>	%	1000 մարդ <i>persons</i>	%	1000 մարդ <i>persons</i>	%
<b>Ընդամենը <i>Total</i></b>	<b>1133.5</b>	<b>100</b>	<b>589.4</b>	<b>100</b>	<b>544.1</b>	<b>100</b>	<b>623.6</b>	<b>100</b>	<b>509.9</b>	<b>100</b>
Ղեկավարներ՝ օրենսդիր, գործադիր, դատական, ՏԻՄ, կազմակերպությունների, քաղաքական և հասարակական միավորումների <i>Legislators, senior officials, managers</i>	75.7	6.7	51.2	8.7	24.5	4.5	62.7	10.1	13.0	2.5
Բարձր որակավորման մասնագետներ <i>Professionals</i>	170.6	15.1	75.6	12.8	95.0	17.5	130.5	20.9	40.1	7.9
Միջին որակավորման մասնագետներ <i>Technicians professionals</i>	105.9	9.3	43.2	7.3	62.7	11.5	81.3	13.0	24.7	4.8
Գրասենյակների ծառայողներ <i>Clerks</i>	41.9	3.7	13.0	2.2	28.9	5.3	33.1	5.3	8.7	1.7
Սպասարկման, բնակարանային-կոմունալ տնտեսության, առևտրի ոլորտի աշխատողներ <i>Service and sales workers</i>	108.4	9.6	47.6	8.1	60.8	11.2	84.6	13.6	23.8	4.7
Գյուղատնտեսական և ոչ գյուղատնտեսական ոլորտի որակավորված աշխատողներ, օպերատորներ, ապարատավարներ, մեքենավարներ, փականագործներ <i>Skilled agricultural; Craft workers, Operators &amp; assemblers</i>	564.8	49.8	322.8	54.8	242.0	44.5	189.3	30.4	375.5	73.6
Որակավորում չունեցող աշխատողներ <i>Elementary occupations</i>	66.2	5.8	36.1	6.1	30.1	5.5	42.1	6.8	24.1	4.7

**4.20. Զբաղվածներն ըստ զբաղմունքի տեսակների և կրթության, 2014թ.**  
**Employed Persons by Occupation Groups and Education, 2014**

	Ընդամենը, <i>Total</i>	Բարձրագույն, հետբուհական <i>Tertiary, post-graduate</i>	Միջին մասնագիտական, <i>Secondary specialized,</i>	Նախամասնագիտական (արհեստագործական) <i>Vocational</i>	Միջնակարգ ընդհանուր <i>General secondary</i>	Հիմնական ընդհանուր <i>General basic</i>	Տարրական և ցածր <i>Primary and lower</i>
1000 մարդ <i>persons</i>							
<b>Ընդամենը</b> <i>Total</i>	<b>1133.5</b>	<b>347.3</b>	<b>230.8</b>	<b>35.2</b>	<b>469.1</b>	<b>47.6</b>	<b>3.6</b>
Ղեկավարներ՝ օրենսդիր, գործադիր, դատական, ՏԻՄ, կազմակերպությունների, քաղաքական և հասարակական միավորումների <i>Legislators, senior officials, managers</i>	75.7	54.7	9.0	0.6	11.3	0.1	...
Բարձր որակավորման մասնագետներ <i>Professionals</i>	170.6	147.5	12.9	1.1	8.2	0.9	...
Միջին որակավորման մասնագետներ <i>Technicians professionals</i>	105.9	39.6	48.7	2.0	14.9	0.7	...
Գրասենյակների ծառայողներ <i>Clerks</i>	41.9	22.0	11.3	0.2	8.1	0.3	...
Սպասարկման, բնակարանային-կոմունալ տնտեսության, առևտրի ոլորտի աշխատողներ <i>Service and sales workers</i>	108.4	19.7	32.4	3.3	50.5	2.5	...
Գյուղատնտեսական և ոչ գյուղատնտեսական ոլորտի որակավորված աշխատողներ, օպերատորներ, ապարատավարներ, մեքենավարներ, փականագործներ <i>Skilled agricultural; Craft workers, Operators &amp; assemblers</i>	564.8	58.9	104.6	26.3	333.6	38.6	2.8
Որակավորում չունեցող աշխատողներ <i>Elementary occupations</i>	66.2	4.9	11.8	1.7	42.6	4.5	0.8

	Ընդամենը, <i>Total</i>	Բարձրագույն, հետբուհական <i>Tertiary, post-graduate</i>	Միջին մասնագիտական, <i>Secondary specialized,</i>	Նախամասնագիտական (արհեստագործական) <i>Vocational</i>	Միջնակարգ ընդհանուր <i>General secondary</i>	Հիմնական ընդհանուր <i>General basic</i>	Տարրական և ցածր <i>Primary and lower</i>
--	---------------------------	--	--	---	---	--	---

Ընդամենի նկատմամբ, %  
*As share of the total, %*

<i>Ընդամենը Total</i>	<i>100.0</i>	<i>100.0</i>	<i>100.0</i>	<i>100.0</i>	<i>100.0</i>	<i>100.0</i>	<i>100.0</i>
Ղեկավարներ՝ օրենսդիր, գործադիր, դատական, ՏԲՄ, կազմակերպությունների, քաղաքական և հասարակական միավորումների <i>Legislators, senior officials, managers</i>	6.7	15.7	3.9	1.8	2.4	0.1	...
Բարձր որակավորման մասնագետներ <i>Professionals</i>	15.1	42.5	5.6	3.1	1.7	1.9	...
Միջին որակավորման մասնագետներ <i>Technicians professionals</i>	9.3	11.4	21.1	5.8	3.2	1.4	...
Գրասենյակների ծառայողներ <i>Clerks</i>	3.7	6.3	4.9	0.5	1.7	0.6	...
Սպասարկման, բնակարանային-կոմունալ տնտեսության, առևտրի ոլորտի աշխատողներ <i>Service and sales workers</i>	9.6	5.7	14.1	9.3	10.8	5.3	...
Գյուղատնտեսական և ոչ գյուղատնտեսական ոլորտի որակավորված աշխատողներ, օպերատորներ, ապարատավարներ, մեքենավարներ, փականագործներ <i>Skilled agricultural; Craft workers, Operators &amp; assemblers</i>	49.8	17.0	45.3	74.8	71.1	81.2	78.6
Որակավորում չունեցող աշխատողներ <i>Elementary occupations</i>	5.8	1.4	5.1	4.8	9.1	9.4	21.4

**4.21. Զբաղվածներն ըստ զբաղմունքի տեսակների և զբաղվածության կարգավիճակի**  
**Employed Persons by Occupation Groups and Status in Employment, 2014**

	Ընդամենը <i>Total</i>	Վարձու աշխատող <i>Employee</i>	Գործատու <i>Employer</i>	Ինքնա- զբաղված <i>Own-account worker</i>	Այլ <i>Other</i>
1000 մարդ <i>persons</i>					
<b>Ընդամենը</b> <b>Total</b>	<b>1133.5</b>	<b>632.9</b>	<b>16.0</b>	<b>398.0</b>	<b>86.6</b>
Ղեկավարներ՝ օրենսդիր, գործադիր, դատական, ՏԻՄ, կազմակերպությունների, քաղաքական և հասարակական միավորումների <i>Legislators, senior officials, managers</i>	75.7	49.9	13.8	11.8	0.1
Բարձր որակավորման մասնագետներ <i>Professionals</i>	170.6	166.9	0.3	3.0	0.4
Միջին որակավորման մասնագետներ <i>Technicians professionals</i>	105.9	100.3	0.1	3.4	2.1
Գրասենյակների ծառայողներ <i>Clerks</i>	41.9	41.7	...	0.2	...
Սպասարկման, բնակարանային-կոմունալ տնտեսության, առևտրի ոլորտի աշխատողներ <i>Service and sales workers</i>	108.4	78.5	0.5	23.4	5.9
Գյուղատնտեսական և ոչ գյուղատնտեսական ոլորտի որակավորված աշխատողներ, օպերատորներ, ապարատավարներ, մեքենավարներ, փականագործներ <i>Skilled agricultural; Craft workers, Operators &amp; assemblers</i>	564.8	136.2	1.2	349.3	78.1
Որակավորում չունեցող աշխատողներ <i>Elementary occupations</i>	66.2	59.4	...	6.8	...
Ընդամենի նկատմամբ, % <i>As share of the total, %</i>					
<b>Ընդամենը</b> <b>Total</b>	<b>100.0</b>	<b>100.0</b>	<b>100.0</b>	<b>100.0</b>	<b>100.0</b>
Ղեկավարներ՝ օրենսդիր, գործադիր, դատական, ՏԻՄ, կազմակերպությունների, քաղաքական և հասարակական միավորումների <i>Legislators, senior officials, managers</i>	6.7	7.9	86.3	3.0	0.1
Բարձր որակավորման մասնագետներ <i>Professionals</i>	15.1	26.4	2.1	0.8	0.4
Միջին որակավորման մասնագետներ <i>Technicians professionals</i>	9.3	15.8	0.5	0.9	2.4
Գրասենյակների ծառայողներ <i>Clerks</i>	3.7	6.6	...	0.1	...
Սպասարկման, բնակարանային-կոմունալ տնտեսության, առևտրի ոլորտի աշխատողներ <i>Service and sales workers</i>	9.6	12.4	3.4	5.9	6.9
Գյուղատնտեսական և ոչ գյուղատնտեսական ոլորտի որակավորված աշխատողներ, օպերատորներ, ապարատավարներ, մեքենավարներ, փականագործներ <i>Skilled agricultural; Craft workers, Operators &amp; assemblers</i>	49.8	21.5	7.6	87.7	90.2
Որակավորում չունեցող աշխատողներ <i>Elementary occupations</i>	5.8	9.4	...	1.7	...

**4.22. Զբաղվածներն ըստ զբաղմունքի տեսակների և աշխատանքի բնույթի, 2014թ.  
Employed Persons by Occupation Groups and Job Permanency, 2014**

	Ընդամենը <i>Total</i>		Մշտական <i>Permanent</i>		Ոչ մշտական <i>Non permanent</i>	
	1000 մարդ <i>persons</i>	%	1000 մարդ <i>persons</i>	%	1000 մարդ <i>persons</i>	%
<b>Ընդամենը</b> <i>Total</i>	<b>1133.5</b>	<b>100.0</b>	<b>874.4</b>	<b>100.0</b>	<b>259.2</b>	<b>100.0</b>
Ղեկավարներ՝ օրենսդիր, գործադիր, դատական, ՏԲՄ, կազմակերպությունների, քաղաքական և հասարակական միավորումների <i>Legislators, senior officials, managers</i>	75.7	6.7	73.8	8.4	0	0.0
Բարձր որակավորման մասնագետներ <i>Professionals</i>	170.6	15.1	167.3	19.1	1.9	0.7
Միջին որակավորման մասնագետներ <i>Technicians professionals</i>	105.9	9.3	103.4	11.8	3.3	1.3
Գրասենյակների ծառայողներ <i>Clerks</i>	41.9	3.7	40.8	4.7	2.5	1.0
Սպասարկման, բնակարանային-կոմունալ տնտեսության, առևտրի ոլորտի աշխատողներ <i>Service and sales workers</i>	108.4	9.6	100.1	11.4	1	0.4
Գյուղատնտեսական և ոչ գյուղատնտեսական ոլորտի որակավորված աշխատողներ, օպերատորներ, ապարատավարներ, մեքենավարներ, փականագործներ <i>Skilled agricultural; Craft workers, Operators &amp; assemblers</i>	564.8	49.8	333.4	38.1	8.3	3.2
Որակավորում չունեցող աշխատողներ <i>Elementary occupations</i>	66.2	5.8	55.5	6.3	231.4	89.3



**4.23. Զբաղվածներն ըստ ոչ լրիվ աշխատանքային օր աշխատելու պատճառների, 2014թ.**  
**Employed Persons by Reasons of Having Part-Time Job, 2014**

	Ընդամենը <i>Total</i>	Տղամարդ <i>Men</i>	Կին <i>Women</i>	Քաղաք <i>Urban</i>	Գյուղ <i>Rural</i>
<i>1000 մարդ</i> <i>persons</i>					
<b>Ընդամենը</b> <b>Total</b>	<b>313.6</b>	<b>114.7</b>	<b>198.8</b>	<b>113.7</b>	<b>199.9</b>
Չեն ցանկացել աշխատել լրիվ աշխատանքային օր <i>Unwilling to take a full-time job</i>	7.8	2.7	5.1	1.7	6.2
Չունեն լրիվ աշխատանքային օր աշխատելու հնարավորություն <i>Unable to take a full-time job</i>	26.9	8.6	18.2	8.1	18.7
Չեն կարողացել գտնել լրիվ աշխատանքային օր տնտրությամբ աշխատանք <i>Unable to find a full-time job</i>	40.4	16.9	23.5	15.2	25.3
Գործատուի նախաձեռնությամբ <i>By initiative of employer</i>	18.1	4.6	13.5	12.4	5.7
Աշխատանքի բնույթով, սեզոնայնությամբ պայմանավորված <i>Depended on the nature of the work, seasonality</i>	220.3	81.8	138.5	76.3	144.0
<i>Ընդամենի նկատմամբ, %</i> <i>As share of the total, %</i>					
<b>Ընդամենը</b> <b>Total</b>	<b>100</b>	<b>100</b>	<b>100</b>	<b>100</b>	<b>100</b>
Չեն ցանկացել աշխատել լրիվ աշխատանքային օր <i>Unwilling to take a full-time job</i>	2.5	2.4	2.6	1.5	3.1
Չունեն լրիվ աշխատանքային օր աշխատելու հնարավորություն <i>Unable to take a full-time job</i>	8.6	7.5	9.2	7.1	9.4
Չեն կարողացել գտնել լրիվ աշխատանքային օր տնտրությամբ աշխատանք <i>Unable to find a full-time job</i>	12.9	14.7	11.8	13.4	12.7
Գործատուի նախաձեռնությամբ <i>By initiative of employer</i>	5.8	4.0	6.8	10.9	2.9
Աշխատանքի բնույթով, սեզոնայնությամբ պայմանավորված <i>Depended on the nature of the work, seasonality</i>	70.2	71.3	69.7	67.1	72.0

**4.24. Զբաղվածներն ըստ ոչ լրիվ աշխատանքային օր աշխատելու պատճառների և տնտեսական գործունեության տեսակների, 2014թ.  
Employed Persons by Reasons of Having Part-Time Job and Types of Economic Activity, 2014**

	Ընդամենը <i>Total</i>	Գյուղատնտեսություն <i>Agriculture</i>	Արդյունաբերություն <i>Industry</i>	Շինարարություն <i>Construction</i>	Ծառայություններ <i>Services</i>
<i>1000 մարդ persons</i>					
<b>Ընդամենը Total</b>	<b>313.6</b>	213.5	9.2	3.6	87.2
Չեն ցանկացել աշխատել լրիվ աշխատանքային օր <i>Unwilling to take a full-time job</i>	<b>7.8</b>	5.2	0.3	...	2.2
Չունեն լրիվ աշխատանքային օր աշխատելու հնարավորություն <i>Unable to take a full-time job</i>	<b>26.9</b>	20.2	0.9	0.4	5.4
Չեն կարողացել գտնել լրիվ աշխատանքային օր տնտեսությամբ աշխատանք <i>Unable to find a full-time job</i>	<b>40.4</b>	25.9	0.7	0.6	13.4
Գործատուի նախաձեռնությամբ <i>By initiative of employer</i>	<b>18.1</b>	0.2	2.0	0.6	15.3
Աշխատանքի բնույթով, սեզոնայնությամբ պայմանավորված <i>Depended on the nature of the work, seasonality</i>	<b>220.3</b>	162.0	5.3	2.1	50.9
<i>Ընդամենի նկատմամբ, % As share of the total, %</i>					
<b>Ընդամենը Total</b>	<b>100</b>	68.1	2.9	1.1	27.8
Չեն ցանկացել աշխատել լրիվ աշխատանքային օր <i>Unwilling to take a full-time job</i>	<b>100</b>	66.7	3.8	...	28.2
Չունեն լրիվ աշխատանքային օր աշխատելու հնարավորություն <i>Unable to take a full-time job</i>	<b>100</b>	75.1	3.3	1.5	20.1
Չեն կարողացել գտնել լրիվ աշխատանքային օր տնտեսությամբ աշխատանք <i>Unable to find a full-time job</i>	<b>100</b>	64.1	1.7	1.5	33.2
Գործատուի նախաձեռնությամբ <i>By initiative of employer</i>	<b>100</b>	1.1	11.0	3.3	84.5
Աշխատանքի բնույթով, սեզոնայնությամբ պայմանավորված <i>Depended on the nature of the work, seasonality</i>	<b>100</b>	73.5	2.4	1.0	23.1

**4.25. Զբաղվածներն ըստ կրթության և կատարած աշխատանքի համապատասխանության, 2014թ.  
Employed Persons by Education and Correspondence with Work Done, 2014**

	Ընդամենը <i>Total</i>		Աշխատանքը համապատասխանում է որակավորմանը <i>The work comply with qualification</i>		Աշխատանքը որակավորումից ցածր է <i>The work below qualification</i>		Աշխատանքը որակավորումից բարձր է <i>The work above qualification</i>		
	1000 մարդ <i>persons</i>	%	1000 մարդ <i>persons</i>	%	1000 մարդ <i>persons</i>	%	1000 մարդ <i>persons</i>	%	
<b>Ընդամենը</b>	<b>1 133.5</b>	<b>100</b>	<b>879.0</b>	<b>100.0</b>	<b>225.4</b>	<b>100</b>	<b>29.2</b>	<b>100</b>	<b>Total</b>
Բարձրագույն, հետբուհական	347.3	30.6	242.0	27.5	102.6	45.5	2.8	9.4	<i>Tertiary, post-graduate</i>
Միջին մասնագիտական	230.8	20.4	126.5	14.4	100.8	44.7	3.5	11.9	<i>Secondary specialized</i>
Նախամասնագիտական (արհեստագործական)	35.2	3.1	23.6	2.7	9.8	4.4	1.7	5.8	<i>Vocational</i>
Միջնակարգ ընդհանուր	469.1	41.4	438.0	49.8	11.6	5.1	19.5	67.0	<i>General secondary</i>
Հիմնական ընդհանուր	47.6	4.2	45.2	5.1	0.7	0.3	1.7	5.8	<i>General basic</i>
Տարրական և ցածր	3.6	0.3	3.6	0.4	...	...	...	...	<i>Primary and lower</i>
<b>Տղամարդ</b>	<b>589.4</b>	<b>100</b>	<b>451.8</b>	<b>100</b>	<b>118.5</b>	<b>100</b>	<b>19.1</b>	<b>100</b>	<b>Men</b>
Բարձրագույն, հետբուհական	171.0	29.0	110.6	24.5	58.4	49.3	2.1	10.8	<i>Tertiary, post-graduate</i>
Միջին մասնագիտական	95.3	16.2	49.7	11.0	44.0	37.1	1.5	7.9	<i>Secondary specialized</i>
Նախամասնագիտական (արհեստագործական)	25.1	4.3	16.7	3.7	7.2	6.1	1.1	6.0	<i>Vocational</i>
Միջնակարգ ընդհանուր	266.9	45.3	245.3	54.3	8.4	7.1	13.2	69.1	<i>General secondary</i>
Հիմնական ընդհանուր	29.5	5.0	27.8	6.2	0.5	0.4	1.2	6.2	<i>General basic</i>
Տարրական և ցածր	1.7	0.3	1.7	0.4	...	...	...	...	<i>Primary and lower</i>
<b>Կին</b>	<b>544.1</b>	<b>100</b>	<b>427.2</b>	<b>100</b>	<b>106.9</b>	<b>100</b>	<b>10.1</b>	<b>100</b>	<b>Women</b>
Բարձրագույն, հետբուհական	176.3	32.4	131.4	30.8	44.2	41.3	0.7	6.8	<i>Tertiary, post-graduate</i>
Միջին մասնագիտական	135.5	24.9	76.8	18.0	56.8	53.1	2.0	19.4	<i>Secondary specialized</i>
Նախամասնագիտական (արհեստագործական)	10.1	1.8	6.9	1.6	2.6	2.4	0.5	5.4	<i>Vocational</i>
Միջնակարգ ընդհանուր	202.2	37.2	192.7	45.1	3.2	2.9	6.4	63.2	<i>General secondary</i>
Հիմնական ընդհանուր	18.1	3.3	17.4	4.1	0.2	0.2	0.5	5.2	<i>General basic</i>
Տարրական և ցածր	2.0	0.4	2.0	0.5	...	...	...	...	<i>Primary and lower</i>
<b>Քաղաք</b>	<b>623.6</b>	<b>100</b>	<b>469.3</b>	<b>100</b>	<b>135.2</b>	<b>100</b>	<b>19.2</b>	<b>100</b>	<b>Urban</b>
Բարձրագույն, հետբուհական	265.7	42.6	190.1	40.5	73.6	54.4	2.0	10.6	<i>Tertiary, post-graduate</i>
Միջին մասնագիտական	136.3	21.8	81.0	17.3	52.3	38.7	2.9	15.2	<i>Secondary specialized</i>
Նախամասնագիտական (արհեստագործական)	17.7	2.8	13.3	2.8	3.4	2.5	1.0	5.4	<i>Vocational</i>
Միջնակարգ ընդհանուր	192.0	30.8	173.7	37.0	5.6	4.1	12.7	66.4	<i>General secondary</i>
Հիմնական ընդհանուր	11.6	1.9	10.8	2.3	0.3	0.3	0.5	2.3	<i>General basic</i>
Տարրական և ցածր	0.3	0.0	0.3	0.1	...	...	...	...	<i>Primary and lower</i>

	Ընդամենը <i>Total</i>		Աշխատանքը համապատասխանում է որակավորմանը <i>The work comply with qualification</i>		Աշխատանքը որակավորումից ցածր է <i>The work below qualification</i>		Աշխատանքը որակավորումից բարձր է <i>The work above qualification</i>		
	1000 մարդ <i>persons</i>	%	1000 մարդ <i>persons</i>	%	1000 մարդ <i>persons</i>	%	1000 մարդ <i>persons</i>	%	
<b>Գյուղ</b>	<b>509.9</b>	<b>100</b>	<b>409.7</b>	<b>100</b>	<b>90.2</b>	<b>100</b>	<b>10.0</b>	<b>100</b>	<b>Rural</b>
Բարձրագույն, հետբուհական	81.6	16.0	51.9	12.7	29.0	32.1	0.7	7.2	<i>Tertiary, post-graduate</i>
Միջին մասնագիտական	94.5	18.5	45.5	11.1	48.4	53.7	0.6	5.5	<i>Secondary specialized</i>
Նախամասնագիտական (արհեստագործական)	17.5	3.4	10.3	2.5	6.5	7.2	0.7	6.6	<i>Vocational</i>
Միջնակարգ ընդհանուր	277.1	54.3	264.3	64.5	6.0	6.6	6.8	68.2	<i>General secondary</i>
Հիմնական ընդհանուր	36.0	7.1	34.4	8.4	0.3	0.4	1.3	12.5	<i>General basic</i>
Տարրական և ցածր	3.3	0.7	3.3	0.8	...	...	...	...	<i>Primary and lower</i>

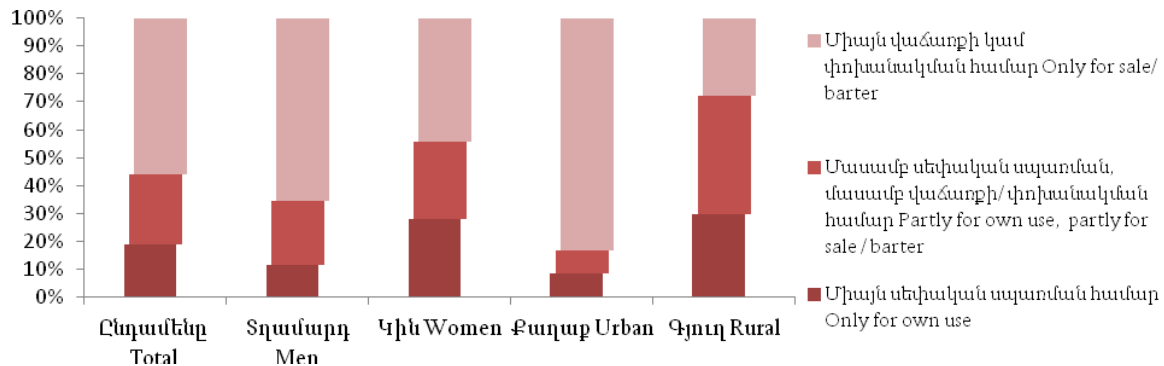
**4.26. Արհմիութենական կամ որևէ այլ աշխատավորական միավորման վարձու աշխատողների անդամակցությունը, 2014թ.**

**Membership of Employees to Labour Union or some Other Workers' Union, 2014**

	Ընդամենը <i>Total</i>	Տղամարդ <i>Men</i>	Կին <i>Women</i>	Քաղաք <i>Urban</i>	Գյուղ <i>Rural</i>	
<i>1000 մարդ persons</i>						
<b>Ընդամենը</b>	<b>632.9</b>	<b>336.3</b>	<b>296.5</b>	<b>478.4</b>	<b>154.5</b>	<b>Total</b>
Անդամակցել են	150.5	53.8	96.7	106.3	44.2	<i>Were members</i>
Չեն անդամակցել	367.9	212.6	155.3	284.7	83.2	<i>Were not members</i>
Դժվարացել են պատասխանել	114.5	70.0	44.5	87.4	27.1	<i>It was difficult to answer</i>
<i>Ընդամենի նկատմամբ, % As share of the total, %</i>						
<b>Ընդամենը</b>	<b>100</b>	<b>100</b>	<b>100</b>	<b>100</b>	<b>100</b>	<b>Total</b>
Անդամակցել են	23.8	16.0	32.6	22.2	28.6	<i>Were members</i>
Չեն անդամակցել	58.1	63.2	52.4	59.5	53.9	<i>Were not members</i>
Դժվարացել են պատասխանել	18.1	20.8	15.0	18.3	17.5	<i>It was difficult to answer</i>

4.27. Արտադրված ապրանքները կամ ծառայություններն ըստ սպառման, 2014թ.  
Produced goods and Services by Consumption, 2014

	Ընդամենը <i>Total</i>	Տղամարդ <i>Men</i>	Կին <i>Women</i>	Քաղաք <i>Urban</i>	Գյուղ <i>Rural</i>	
<i>1000 մարդ persons</i>						
<b>Ընդամենը</b>	<b>872.3</b>	<b>479.7</b>	<b>392.6</b>	<b>445.3</b>	<b>427.0</b>	<b>Total</b>
Միայն սեփական սպառման համար	163.7	54.3	109.4	36.8	126.8	<i>Only for own use</i>
Մասամբ սեփական սպառման, մասամբ վաճառքի կամ փոխանակման համար	219.8	111.0	108.8	37.8	182.0	<i>Partly for own use, partly for sale / barter</i>
Միայն վաճառքի կամ փոխանակման համար	488.8	314.4	174.5	370.7	118.2	<i>Only for sale/ barter</i>
<i>Ընդամենի նկատմամբ, % As share of the total, %</i>						
<b>Ընդամենը</b>	<b>100</b>	<b>100</b>	<b>100</b>	<b>100</b>	<b>100</b>	<b>Total</b>
Միայն սեփական սպառման համար	18.8	11.3	27.9	8.3	29.7	<i>Only for own use</i>
Մասամբ սեփական սպառման, մասամբ վաճառքի կամ փոխանակման համար	25.2	23.1	27.7	8.5	42.6	<i>Partly for own use, partly for sale / barter</i>
Միայն վաճառքի կամ փոխանակման համար	56.0	65.5	44.4	83.2	27.7	<i>Only for sale/ barter</i>



**4.28. Զբաղվածության մակարդակն ըստ տարիքային խմբերի, 2014թ.  
Employment Rate by Age Groups, 2014**

	Ընդամենը <i>Total</i>	Տղամարդ <i>Men</i>	Կին <i>Women</i>	Քաղաք <i>Urban</i>	Գյուղ <i>Rural</i>
<b>Ընդամենը Total</b>	<b>52.0</b>	<b>61.6</b>	<b>44.5</b>	<b>44.9</b>	<b>64.5</b>
15-24	23.7	29.7	18.2	20.9	27.5
25-34	57.0	73.5	43.3	52.4	66.7
35-44	67.3	77.5	59.5	60.3	80.0
45-54	67.4	75.3	62.1	56.3	84.2
55-64	58.2	67.9	50.8	48.3	78.9
65-75	33.5	44.5	26.1	19.7	61.6

**4.29. Զբաղվածության մակարդակն ըստ կրթության, 2014թ.  
Employment Rate by Education, 2014**

	Ընդամենը <i>Total</i>	Տղամարդ <i>Men</i>	Կին <i>Women</i>	Քաղաք <i>Urban</i>	Գյուղ <i>Rural</i>
<b>Ընդամենը Total</b>	<b>52.0</b>	<b>61.6</b>	<b>44.5</b>	<b>44.9</b>	<b>64.5</b>
Բարձրագույն, հետրուհական <i>Tertiary, post-graduate</i>	61.5	73.3	53.2	58.0	76.4
Միջին մասնագիտական, <i>Secondary specialized,</i>	54.7	66.1	48.8	46.7	72.7
Նախամասնագիտական (արհեստագործական) <i>Vocational</i>	61.1	70.4	45.9	52.4	73.3
Միջնակարգ ընդհանուր <i>Complete general secondary</i>	48.6	58.3	40.0	36.3	63.7
Հիմնական ընդհանուր <i>General basic</i>	30.2	37.5	22.9	16.2	42.0
Տարրական և ցածր <i>Primary and lower</i>	25.1	24.1	26.0	5.3	37.1

**4.30. Զբաղվածության մակարդակն ըստ ամուսնական վիճակի, 2014թ.  
Employment Rate by Marital Status, 2014**

%

	Ընդամենը <i>Total</i>	Տղամարդ <i>Men</i>	Կին <i>Women</i>	Քաղաք <i>Urban</i>	Գյուղ <i>Rural</i>
<b>Ընդամենը</b> <b>Total</b>	<b>52.0</b>	<b>61.6</b>	<b>44.5</b>	<b>44.9</b>	<b>64.5</b>
Երբևէ չամուսնացած <i>Single</i>	35.9	38.9	32.5	34.6	38.0
Ամուսնացած <i>Married</i>	59.1	72.7	47.7	49.8	75.0
Այրի <i>Widow</i>	45.7	50.9	45.0	34.6	67.6
Ամուսնալուծված <i>Divorced</i>	58.9	58.7	58.9	54.5	75.3

**4.31. Զբաղվածության մակարդակն ըստ ՀՀ մարզերի և ք. Երևանի, 2014թ.  
Employment Rate by RA Marzes and Yerevan city, 2014**

%

	Ընդամենը <i>Total</i>	Տղամարդ <i>Men</i>	Կին <i>Women</i>	Քաղաք <i>Urban</i>	Գյուղ <i>Rural</i>	
<b>Ընդամենը</b>	<b>52.0</b>	<b>61.6</b>	<b>44.5</b>	<b>44.9</b>	<b>64.5</b>	<b>Total</b>
ք. Երևան	43.8	56.5	34.2	43.8	...	Yerevan city
Արագածոտն	67.1	75.5	60.4	68.4	66.7	Aragatsotn
Արարատ	67.9	75.6	61.4	57.0	72.1	Ararat
Արմավիր	59.5	69.0	51.1	48.5	65.3	Armavir
Գեղարքունիք	57.5	58.7	56.6	48.3	62.8	Gegharkunik
Լոռի	54.9	62.8	50.0	44.6	70.9	Lori
Կոտայք	45.5	60.2	33.1	41.8	50.4	Kotayk
Շիրակ	45.6	50.1	42.2	33.9	63.1	Shirak
Սյունիք	58.5	69.8	48.5	59.5	56.6	Syunik
Վայոց ձոր	64.5	74.6	57.1	54.1	70.8	Vayots Dzor
Տավուշ	59.3	64.9	54.7	47.8	65.6	Tavush

**ԵՐԿՐՈՐԴ ԶԲԱՂՎԱԾՈՒԹՅՈՒՆ  
SECOND EMPLOYMENT**

**4.32. Երկրորդ աշխատանք ունեցողներն ըստ կրթության, 2014թ.  
Double Employed by Education, 2014**

	Ընդամենը <i>Total</i>	Տղամարդ <i>Men</i>	Կին <i>Women</i>	Քաղաք <i>Urban</i>	Գյուղ <i>Rural</i>	
<i>1000 մարդ persons</i>						
<b>Ընդամենը</b>	<b>36.8</b>	<b>20.2</b>	<b>16.6</b>	<b>6.2</b>	<b>30.6</b>	<i>Total</i>
Բարձրագույն, հետբուհական Միջին մասնագիտական	11.7	5.4	6.3	3.0	8.7	<i>Tertiary, post-graduate Secondary specialized</i>
Նախամասնագիտական (արհեստագործական)	8.6	3.7	4.8	1.0	7.6	<i>Vocational</i>
Միջնակարգ ընդհանուր	12.9	8.6	4.3	1.9	11.0	<i>General secondary</i>
Տարրական և ցածր	2.0	1.5	0.5	0.3	1.7	<i>Primary and lower</i>
<i>Ընդամենի նկատմամբ, % As share of the total, %</i>						
<b>Ընդամենը</b>	<b>100</b>	<b>100</b>	<b>100</b>	<b>100</b>	<b>100</b>	<i>Total</i>
Բարձրագույն, հետբուհական Միջին մասնագիտական	31.8	26.7	38.0	48.4	28.4	<i>Tertiary, post-graduate Secondary specialized</i>
Նախամասնագիտական (արհեստագործական)	23.4	18.3	28.9	16.1	24.8	<i>Vocational</i>
Միջնակարգ ընդհանուր	4.3	5.0	3.6	...	5.2	<i>General secondary</i>
Տարրական և ցածր	35.1	42.6	25.9	30.6	35.9	<i>Primary and lower</i>
Տարրական և ցածր	5.4	7.4	3.0	4.8	5.6	<i>Primary and lower</i>

**4.33. Երկրորդ աշխատանք ունեցողներն ըստ տարիքային խմբերի և կրթության, 2014թ.  
Double Employed by Age Groups and Education, 2014**

	Ընդամենը, 1000 մարդ <i>Total, 1000 persons</i>		Բարձրագույն, հետբուհական <i>Tertiary, post-graduate</i>		Միջին մասնագի- տական <i>Secondary specialized,</i>		Նախամաս- նագիտական (արհեստա- գործական) <i>Vocational</i>		Միջնակարգ ընդհանուր <i>General secondary</i>		Տարրական և ցածր <i>Primary and lower</i>	
	1000 մարդ <i>persons</i>	%	1000 մարդ <i>persons</i>	%	1000 մարդ <i>persons</i>	%	1000 մարդ <i>persons</i>	%	1000 մարդ <i>persons</i>	%	1000 մարդ <i>persons</i>	%
<b>Ընդամենը Total</b>	<b>36.8</b>	<b>100</b>	<b>11.7</b>	<b>100</b>	<b>8.6</b>	<b>100</b>	<b>1.6</b>	<b>100</b>	<b>12.9</b>	<b>100</b>	<b>2.0</b>	<b>100</b>
15-24	1.8	4.9	0.7	6.0	0.3	3.4	...	...	0.4	3.1	0.5	25.0
25-34	5.0	13.6	2.3	19.8	0.9	10.3	...	...	1.5	11.6	0.3	15.0
35-44	7.5	20.4	2.9	25.0	0.9	10.3	0.6	35.3	3.1	24.0	0.0	0.0
45-54	12.4	33.7	2.6	22.4	3.3	37.9	0.6	35.3	5.5	42.6	0.4	20.0
55-64	8.7	23.6	2.7	23.3	3.2	36.8	0.3	17.6	2.0	15.5	0.5	25.0
65-75	1.3	3.5	0.4	3.4	0.1	1.1	0.2	11.8	0.4	3.1	0.3	15.0



**4.34. Երկրորդ աշխատանք ունեցողներն ըստ ամուսնական վիճակի, 2014թ.  
Double Employed by Marital Status, 2014**

	Ընդամենը <i>Total</i>	Տղամարդ <i>Men</i>	Կին <i>Women</i>	Քաղաք <i>Urban</i>	Գյուղ <i>Rural</i>	
<i>1000 մարդ persons</i>						
<b>Ընդամենը</b>	<b>36.8</b>	<b>20.2</b>	<b>16.6</b>	<b>6.2</b>	<b>30.6</b>	<i>Total</i>
Երբևէ չամուսնացած	3.9	2.1	1.9	0.8	3.2	<i>Single</i>
Ամուսնացած	29.0	17.9	11.1	4.8	24.2	<i>Married</i>
Այրի	2.9	0.2	2.7	0.4	2.6	<i>Widow</i>
Ամուսնալուծված	0.9	0.1	0.9	0.2	0.7	<i>Divorced</i>
<i>Ընդամենի նկատմամբ, % As share of the total, %</i>						
<b>Ընդամենը</b>	<b>100</b>	<b>100</b>	<b>100</b>	<b>100</b>	<b>100</b>	<i>Total</i>
Երբևէ չամուսնացած	10.6	10.4	11.4	12.9	10.5	<i>Single</i>
Ամուսնացած	78.8	88.6	66.9	77.4	79.1	<i>Married</i>
Այրի	7.9	1.0	16.3	6.5	8.5	<i>Widow</i>
Ամուսնալուծված	2.4	0.5	5.4	3.2	2.3	<i>Divorced</i>

**4.35. Երկրորդ աշխատանք ունեցողներն ըստ տարիքային խմբերի և ամուսնական վիճակի  
Double Employed by Age Groups and Marital Status**

	Ընդամենը <i>Total</i>		Երբևէ չամուսնացած <i>Single</i>		Ամուսնացած <i>Married</i>		Այրի <i>Widow</i>		Ամուսնալուծված <i>Divorced</i>	
	1000 մարդ <i>persons</i>	%	1000 մարդ <i>persons</i>	%	1000 մարդ <i>persons</i>	%	1000 մարդ <i>persons</i>	%	1000 մարդ <i>persons</i>	%
<b>Ընդամենը Total</b>	<b>36.8</b>	<b>100</b>	<b>3.9</b>	<b>100</b>	<b>29.0</b>	<b>100</b>	<b>2.9</b>	<b>100</b>	<b>0.9</b>	<b>100</b>
15-24	1.8	4.9	0.9	23.1	0.9	3.1	...	...	...	...
25-34	5.0	13.6	1.4	35.9	3.6	12.4	...	...	...	...
35-44	7.5	20.4	0.5	12.8	6.8	23.4	0.1	3.4	0.0	0.0
45-54	12.4	33.7	1.0	25.6	9.7	33.4	0.9	31.0	0.8	88.9
55-64	8.7	23.6	0.1	2.6	6.8	23.4	1.7	58.6	0.1	11.1
65-75	1.3	3.5	...	...	1.1	3.8	0.2	6.9	...	...

**4.36. Երկրորդ աշխատանք ունեցողներն ըստ զբաղվածության կարգավիճակի և գործունեության ոլորտների, 2014թ.**  
**Double Employed by Status in Employment and Spheres of Activity, 2014**

	Ընդամենը <i>Total</i>		Գյուղատնտեսական (A) <i>Agricultural (A)</i>		Ոչ գյուղատնտեսական (B- U) <i>Non-agricultural (B-U)</i>	
	1000 մարդ <i>persons</i>	%	1000 մարդ <i>persons</i>	%	1000 մարդ <i>persons</i>	%
<b>Ընդամենը</b>						
<b>Total</b>	<b>36.8</b>	<b>100</b>	<b>28.2</b>	<b>100</b>	<b>8.6</b>	<b>100</b>
Վարձու աշխատող <i>Employee</i>	5.7	15.6	0.2	0.8	5.5	64.0
Ոչ վարձու աշխատող <i>Non-employee</i>	31.1	84.4	28.0	99.2	3.1	36.0
<b>Տղամարդ</b>						
<b>Men</b>	<b>20.2</b>	<b>100</b>	<b>16.4</b>	<b>100</b>	<b>3.9</b>	<b>100</b>
Վարձու աշխատող <i>Employee</i>	2.5	12.3	0.1	0.5	2.4	62.4
Ոչ վարձու աշխատող <i>Non-employee</i>	17.8	87.7	16.3	99.5	1.4	37.6
<b>Կին</b>						
<b>Women</b>	<b>16.6</b>	<b>100</b>	<b>11.8</b>	<b>100</b>	<b>4.7</b>	<b>100</b>
Վարձու աշխատող <i>Employee</i>	3.2	19.6	0.2	1.3	3.1	65.4
Ոչ վարձու աշխատող <i>Non-employee</i>	13.3	80.4	11.7	98.7	1.6	34.6
<b>Քաղաք</b>						
<b>Urban</b>	<b>6.2</b>	<b>100</b>	<b>2.7</b>	<b>100</b>	<b>3.4</b>	<b>100</b>
Վարձու աշխատող <i>Employee</i>	2.5	40.9	0.0	0.0	2.5	73.7
Ոչ վարձու աշխատող <i>Non-employee</i>	3.6	59.1	2.7	100.0	0.9	26.3
<b>Գյուղ</b>						
<b>Rural</b>	<b>30.6</b>	<b>100</b>	<b>25.5</b>	<b>100</b>	<b>5.2</b>	<b>100</b>
Վարձու աշխատող <i>Employee</i>	3.2	10.5	0.2	0.9	3.0	57.6
Ոչ վարձու աշխատող <i>Non-employee</i>	27.4	89.5	25.2	99.1	2.2	42.4

**4.37. Երկրորդ աշխատանք ունեցողներն ըստ գործունեության ոլորտների, 2014թ.**  
**Double Employed by Spheres of Activity, 2014**

	Ընդամենը <i>Total</i>		Տղամարդ <i>Men</i>		Կին <i>Women</i>		Քաղաք <i>Urban</i>		Գյուղ <i>Rural</i>	
	1000 մարդ <i>persons</i>	%	1000 մարդ <i>persons</i>	%	1000 մարդ <i>persons</i>	%	1000 մարդ <i>persons</i>	%	1000 մարդ <i>persons</i>	%
<b>Ընդամենը</b>										
<b>Total</b>	<b>36.8</b>	<b>100</b>	<b>20.2</b>	<b>100</b>	<b>16.6</b>	<b>100</b>	<b>6.2</b>	<b>100</b>	<b>30.6</b>	<b>100</b>
Գյուղատնտեսական (A) <i>Agricultural (A)</i>	28.2	76.7	16.4	81.0	11.8	71.4	2.7	44.5	25.5	83.1
Ոչ գյուղատնտեսական (B- U) <i>Non-agricultural (B- U)</i>	8.6	23.3	3.8	19.0	4.7	28.6	3.4	55.5	5.2	16.9

**4.38. Երկրորդ աշխատանք ունեցողներն ըստ աշխատանքի բնույթի, 2014թ.  
Double Employed by Job Permanency, 2014**

	Ընդամենը <i>Total</i>	Տղամարդ <i>Men</i>	Կին <i>Women</i>	Քաղաք <i>Urban</i>	Գյուղ <i>Rural</i>	
<i>1000 մարդ persons</i>						
<b>Ընդամենը</b>	<b>36.8</b>	<b>20.2</b>	<b>16.6</b>	<b>6.2</b>	<b>30.6</b>	<b>Total</b>
Սշտական	14.4	6.4	8.0	3.4	11.0	<i>Permanent</i>
Ժամանակավոր, սեզոնային	20.5	12.8	7.7	2.3	18.2	<i>Temporary, seasonal</i>
Պատահական, միանգամյա	1.8	1.0	0.8	0.4	1.4	<i>Occasional, one-off</i>
<i>Ընդամենի նկատմամբ, % As share of the total, %</i>						
<b>Ընդամենը</b>	<b>100</b>	<b>100</b>	<b>100</b>	<b>100</b>	<b>100</b>	<b>Total</b>
Սշտական	39.1	31.7	48.2	54.8	35.9	<i>Permanent</i>
Ժամանակավոր, սեզոնային	55.7	63.4	46.4	37.1	59.5	<i>Temporary, seasonal</i>
Պատահական, միանգամյա	4.9	5.0	4.8	6.5	4.6	<i>Occasional, one-off</i>

**4.39. Երկրորդ աշխատանք ունեցողներն ըստ աշխատանքի բնույթի և  
գործունեության ոլորտների, 2014թ.  
Double Employed by Permanency of Job and Spheres of Activity, 2014**

	Ընդամենը <i>Total</i>		Գյուղատնտեսական (A) <i>Agricultural (A)</i>		Ոչ գյուղատնտեսական (B- U) <i>Non-agricultural (B- U)</i>	
	1000 մարդ <i>persons</i>	%	1000 մարդ <i>persons</i>	%	1000 մարդ <i>persons</i>	%
<b>Ընդամենը</b> <i>Total</i>	<b>36.8</b>	<b>100</b>	<b>28.1</b>	<b>100</b>	<b>8.7</b>	<b>100</b>
Սշտական <i>Permanent</i>	14.4	39.1	8.3	29.5	6.1	70.1
Ժամանակավոր, սեզոնային <i>Temporary, seasonal</i>	20.5	55.7	19.0	67.6	1.5	17.2
Պատահական, միանգամյա <i>Occasional, one-off</i>	1.8	4.9	0.7	2.5	1.1	12.6

**4.40. Երկրորդ աշխատանք ունեցողներն ըստ տնտեսության հատվածների, 2014թ.  
Double Employed by Sectors of Economy, 2014**

	1000 մարդ, <i>persons</i>					Ընդամենի նկատմամբ, % <i>As share of the total, %</i>				
	Ընդամենը <i>Total</i>	Տղամարդ <i>Men</i>	Կին <i>Women</i>	Քաղաք <i>Urban</i>	Գյուղ <i>Rural</i>	Ընդամենը <i>Total</i>	Տղամարդ <i>Men</i>	Կին <i>Women</i>	Քաղաք <i>Urban</i>	Գյուղ <i>Rural</i>
<b>Ընդամենը</b>	<b>36.8</b>	<b>20.2</b>	<b>16.6</b>	<b>6.2</b>	<b>30.6</b>	<b>100</b>	<b>100</b>	<b>100</b>	<b>100</b>	<b>100</b>
Պետական <i>Public</i>	2.0	0.7	1.3	0.9	1.1	5.4	3.5	7.8	14.5	3.6
Ոչ պետական <i>Non-public</i>	34.8	19.5	15.3	5.3	29.5	94.6	96.5	92.2	85.5	96.4

**ՀԱՇՄԱՆԴԱՄՈՒԹՅՈՒՆ ՈՒՆԵՑՈՂ ԶԲԱՂՎԱԾՆԵՐ**  
**EMPLOYED WITH DISABILITY**

**4.41. Հաշմանդամություն ունեցող զբաղվածներն ըստ գործունեության ոլորտների, 2014թ.**  
**Employed with Disability by Spheres of Activity, 2014**

	Ընդամենը Total		Տղամարդ Men		Կին Women		Քաղաք Urban		Գյուղ Rural	
	1000 մարդ persons	%	1000 մարդ persons	%	1000 մարդ persons	%	1000 մարդ persons	%	1000 մարդ persons	%
<b>Ընդամենը</b> <b>Total</b>	<b>29.4</b>	<b>100</b>	<b>18.0</b>	<b>100</b>	<b>11.5</b>	<b>100</b>	<b>11.6</b>	<b>100</b>	<b>17.8</b>	<b>100</b>
Գյուղատնտեսական (A) Agricultural (A)	17.8	60.5	9.8	54.4	8.0	69.6	2.2	19.0	15.5	87.1
Ոչ գյուղատնտեսական (B-U) Non-agricultural (B-U)	11.6	39.5	8.2	45.6	3.5	30.4	9.4	81.0	2.3	12.9

**4.42. Հաշմանդամություն ունեցող զբաղվածներն ըստ գործունեության ոլորտների  
և զբաղվածության կարգավիճակի, 2014թ.**  
**Employed with Disability by Spheres of Activity and Status in Employment, 2014**

	Ընդամենը Total		Վարձու աշխատող Employees		Ոչ վարձու աշխատող Non-employee	
	1000 մարդ persons	%	1000 մարդ persons	%	1000 մարդ persons	%
<b>Ընդամենը</b> <b>Total</b>	<b>29.4</b>	<b>100</b>	<b>10.3</b>	<b>100</b>	<b>19.0</b>	<b>100</b>
Գյուղատնտեսական (A) Agricultural (A)	17.8	60.5	0.3	2.9	17.4	91.6
Ոչ գյուղատնտեսական (B-U) Non-agricultural (B-U)	11.6	39.5	10.0	97.1	1.6	8.4

**4.43. Հաշմանդամություն ունեցող զբաղվածներն ըստ տնտեսության հատվածների, 2014թ.**  
**Employed with Disability by Sectors of Economy, 2014**

	1000 մարդ persons					Ընդամենի նկատմամբ, % As share of the total, %				
	Ընդամենը Total	Տղամարդ Men	Կին Women	Քաղաք Urban	Գյուղ Rural	Ընդամենը Total	Տղամարդ Men	Կին Women	Քաղաք Urban	Գյուղ Rural
<b>Ընդամենը</b>	<b>29.4</b>	<b>18.0</b>	<b>11.5</b>	<b>11.6</b>	<b>17.8</b>	<b>100</b>	<b>100</b>	<b>100</b>	<b>100</b>	<b>100</b>
Պետական Public	2.8	1.3	1.5	1.8	1.0	9.5	7.2	13.0	15.5	5.6
Ոչ պետական Non-public	26.6	16.7	9.9	9.8	16.8	90.5	92.8	86.1	84.5	94.4

**4.44. Հաշմանդամություն ունեցող զբաղվածներն ըստ աշխատանքի բնույթի և գործունեության ոլորտների, 2014թ.**

**Employed with Disability by Job Permanency and Spheres of Activity, 2014**

	Ընդամենը <i>Total</i>		Գյուղատնտեսական (A) <i>Agricentrale (A)</i>		Ոչ գյուղատնտեսական (B- U) <i>Non-agricultural (B- U)</i>	
	1000 մարդ <i>persons</i>	%	1000 մարդ <i>persons</i>	%	1000 մարդ <i>persons</i>	%
<b>Ընդամենը <i>Total</i></b>	<b>29.4</b>	<b>100</b>	<b>17.8</b>	<b>100</b>	<b>11.6</b>	<b>100</b>
Սշտական <i>Permanent</i>	19.6	66.7	8.5	47.8	11.0	94.8
Ժամանակավոր, սեզոնային, պատահական, միանգամյա <i>Temporary, seasonal, occasional, one-off</i>	9.9	33.7	9.3	52.2	0.6	5.2

**4.45. Հաշմանդամություն ունեցող զբաղվածներն ըստ գործունեության ոլորտների և աշխատանքային օրվա տևողության, 2014թ.**

**Employed with Disability by Spheres of Activity and Duration of Working Day, 2014**

	Ընդամենը <i>Total</i>		Լրիվ աշխատանքային օր <i>Full-time job</i>		Ոչ լրիվ աշխատանքային օր <i>Part-time job</i>	
	1000 մարդ <i>persons</i>	%	1000 մարդ <i>persons</i>	%	1000 մարդ <i>persons</i>	%
<b>Ընդամենը <i>Total</i></b>	<b>29.4</b>	<b>100</b>	<b>16.1</b>	<b>100</b>	<b>13.3</b>	<b>100</b>
Գյուղատնտեսական (A) <i>Agricentrale (A)</i>	17.8	60.5	6.4	39.8	11.4	85.7
Ոչ գյուղատնտեսական (B- U) <i>Non-agricultural (B- U)</i>	11.6	39.5	9.7	60.2	1.9	14.3

### 4.3. ՖՈՐՄԱԼ ԵՎ ՈՉ ՖՈՐՄԱԼ ԶԲԱՂՎԱԾՈՒԹՅՈՒՆ FORMAL AND INFORMAL EMPLOYMENT

#### Ոչ ֆորմալ զբաղվածություն

Ոչ ֆորմալ զբաղվածության վերլուծությունը հիմնված է աշխատատեղերի (ինչպես հիմնական, այնպես էլ լրացուցիչ (երկրորդ)) թվի և ոչ թե անձանց թվաքանակի վրա: Հետևաբար, ընդամենը զբաղվածությունն ըստ աշխատանքի բնույթի (ֆորմալ, ոչ ֆորմալ) կլինի ավելի մեծ, քան զբաղվածների թվաքանակը:

**Ոչ ֆորմալ զբաղվածությունը** դիտարկվող ժամանակահատվածում **ոչ ֆորմալ աշխատատեղերի** հանրագումարն է, անկախ այն հանգամանքից եղել են դրանք ֆորմալ, թե ոչ ֆորմալ հատվածի կազմակերպություններում կամ տնային տնտեսություններում:

Ոչ ֆորմալ զբաղվածության մեջ ներառվում են. (ա) գործատուի հետ բանավոր համաձայնությամբ վարձու աշխատողները (այդ թվում՝ տնային տնտեսությունում վճարովի աշխատողները՝ այգեպան, դայակ, սպասուհի, վարորդ, պահակ և այլն), (բ) չգրանցված կազմակերպությունների սեփականատեր գործատուները և ինքնազբաղվածները, (գ) առանց վարձատրության աշխատող ընտանիքի անդամները, (դ) չգրանցված արտադրական կոոպերատիվների անդամները և (ե) բացառապես սեփական վերջնական սպառման համար ապրանք կամ ծառայություն արտադրող (օրինակ՝ սեփական կացարանի կառուցումը) ինքնազբաղվածները, եթե համարվում են զբաղված:

Ոչ ֆորմալ զբաղվածներ են համարվել նաև տնային տնտեսությունում բացառապես սեփական վերջնական սպառման համար ապրանք արտադրող առանց վարձատրության աշխատող ընտանիքի անդամները, եթե արտադրված **արտադրանքը նշանակալի մասնաբաժին է ունեցել տնային տնտեսության ընդհանուր սպառման մեջ:**

Ներկայացվող տվյալները վերաբերում են զբաղվածների թե՛ հիմնական, թե՛ երկրորդ (լրացուցիչ) գործունեությանը:

**Ոչ ֆորմալ զբաղվածության մակարդակը** ոչ ֆորմալ զբաղվածություն ունեցողների թվաքանակի (ոչ ֆորմալ աշխատատեղերի) տեսակարար կշիռն է ընդամենը զբաղվածության (ընդամենը աշխատատեղերի) մեջ կամ ոչ ֆորմալ աշխատատեղերի և ընդամենը աշխատատեղերի տոկոսային հարաբերությունն է:

#### Informal employment

Analysis of formal and informal employment is based on the number of jobs (in both the primary (main) and secondary (additional) jobs) and not the number of persons. Therefore, the total employment by job nature (formal-informal) will be larger than the total number of workers.

**Informal employment** comprised the total number of **informal jobs**, whether carried out in formal sector enterprises, informal sector enterprises, or households within the reference period.

Informal employment includes: (i) employees holding informal jobs (including paid domestic workers: e.g. gardener, nursery, housemaid, watchmen, driver, etc.), (ii) employers and own-account workers having informal sector enterprises, (iii) all contributing (unpaid) family workers, (iv) members of informal producers' cooperatives, and (v) selfemployed / own-account workers who produced goods or services (e.g. do-it-yourself construction of own dwellings) exclusively for own final use by their household if considered employed.

As informal employed were considered also contributing (unpaid) family workers engaged in production of goods exclusively for own final use by their household **if their production represents an significant contribution to the total consumption of the household.**

The presented data refers to the both main (primary) and secondary (additional) activities of the employed persons.

**Informal employment rate** is the share of employed holding informal jobs among total employment (total jobs) or the percentage ratio of the informal jobs and total jobs.

**4.46. Ոչ ֆորմալ զբաղվածությունն գործունեության ոլորտների և զբաղվածության կարգավիճակի, 2014թ.  
Informal Employment by Spheres of Activity and Status in Employment, 2014**

	Ընդամենը <sup>1</sup> , 1000 աշխատատեղ <i>Total<sup>1</sup>, 1000 jobs</i>	այդ թվում <i>including</i>		Գյուղատնտեսական <i>Agricultural</i>	այդ թվում <i>including</i>		Ոչ գյուղատնտեսական <i>Non-agricultural</i>	այդ թվում <i>including</i>	
		վարձու աշխատող <i>Employee</i>	ոչ վարձու աշխատող <i>Non-employee</i>		վարձու աշխատող <i>Employee</i>	ոչ վարձու աշխատող <i>Non-employee</i>		վարձու աշխատող <i>Employee</i>	ոչ վարձու աշխատող <i>Non-employee</i>
<b>Ընդամենը</b> <i>Total</i>	<b>584.4</b>	<b>101.9</b>	<b>482.5</b>	<b>420.0</b>	<b>4.0</b>	<b>415.9</b>	<b>164.4</b>	<b>97.8</b>	<b>66.6</b>
հիմնական <i>main</i>	551.2	99.5	451.7	392.2	3.8	388.4	159.0	95.7	63.3
երկրորդ <i>additional</i>	33.2	2.4	30.8	27.8	0.2	27.6	5.4	2.2	3.2
<b>Տղամարդ</b> <i>Men</i>	<b>302.4</b>	<b>67.8</b>	<b>234.6</b>	<b>188.5</b>	<b>2.8</b>	<b>185.7</b>	<b>113.9</b>	<b>65.0</b>	<b>48.9</b>
հիմնական <i>main</i>	283.5	66.4	217.2	172.4	2.8	169.6	111.1	63.6	47.5
երկրորդ <i>additional</i>	18.8	1.4	17.4	16.1	0.1	16.0	2.7	1.4	1.4
<b>Կին</b> <i>Women</i>	<b>282.0</b>	<b>34.1</b>	<b>247.9</b>	<b>231.5</b>	<b>1.2</b>	<b>230.3</b>	<b>50.6</b>	<b>32.9</b>	<b>17.7</b>
հիմնական <i>main</i>	267.7	33.1	234.5	219.8	1.1	218.7	47.9	32.1	15.8
երկրորդ <i>additional</i>	14.4	1.0	13.4	11.7	0.2	11.5	2.7	0.8	1.9
<b>Քաղաք</b> <i>Urban</i>	<b>187.2</b>	<b>76.7</b>	<b>110.5</b>	<b>67.4</b>	<b>1.7</b>	<b>65.7</b>	<b>119.8</b>	<b>75.0</b>	<b>44.8</b>
հիմնական <i>main</i>	183.5	76.0	107.5	64.9	1.7	63.2	118.6	74.3	44.2
երկրորդ <i>additional</i>	3.7	0.7	3.1	2.5	0.0	2.5	1.3	0.7	0.6
<b>Գյուղ</b> <i>Rural</i>	<b>397.2</b>	<b>25.2</b>	<b>372.0</b>	<b>352.6</b>	<b>2.4</b>	<b>350.2</b>	<b>44.6</b>	<b>22.8</b>	<b>21.8</b>
հիմնական <i>main</i>	367.7	23.5	344.3	327.3	2.1	325.1	40.5	21.3	19.1
երկրորդ <i>additional</i>	29.5	1.7	27.7	25.3	0.2	25.1	4.1	1.5	2.6

<sup>1</sup> Այստեղ և հետագայում չայտատանում գյուղացիական տնտեսությունում զբաղվածների բացարձակ մեծամասնությունը կազմակերպարարական կարգավիճակ չունեն, ուստի ԱՄԿ մեթոդաբանության համաձայն համարվում են ոչ ֆորմալ տնտեսությունում ոչ ֆորմալ զբաղվածներ:

Here and hereafter - the majority of the employed in farms in Armenia have no organizational and legal status, therefore they are considered informal employed in informal sector of economy according to ILO methodology.

**4.47. Ոչ ֆորմալ զբաղվածությունը և ոչ ֆորմալ զբաղվածության մակարդակն ըստ գործունեության ոլորտների, զբաղվածության կարգավիճակի, 2014թ.  
Informal Employment and Informal Employment Rate by Spheres of Activity, Status in Employment, 2014**

	Ընդամենը, 1000 աշխատատեղ <i>Total, 1000 jobs</i>	այդ թվում <i>including</i>		Գյուղատնտեսական <i>Agricultural</i>	այդ թվում <i>including</i>		Ոչ գյուղատնտեսական <i>Non-agricultural</i>	այդ թվում <i>including</i>	
		վարձու աշխատող <i>Employee</i>	ոչ վարձու աշխատող <i>Non-employee</i>		վարձու աշխատող <i>Employee</i>	ոչ վարձու աշխատող <i>Non-employee</i>		վարձու աշխատող <i>Employee</i>	ոչ վարձու աշխատող <i>Non-employee</i>
<b>Ընդամենը</b> <i>Total</i>	584.4	101.9	482.5	420.0	4.0	415.9	164.4	97.8	66.6
Տղամարդ <i>Men</i>	302.4	67.8	234.6	188.5	2.8	185.7	113.9	65.0	48.9
Կին <i>Women</i>	282.0	34.1	247.9	231.5	1.2	230.3	50.6	32.9	17.7
Քաղաք <i>Urban</i>	187.2	76.7	110.5	67.4	1.7	65.7	119.8	75.0	44.8
Գյուղ <i>Rural</i>	397.2	25.2	372.0	352.6	2.4	350.2	44.6	22.8	21.8
<b>% համապատասխան խմբի ընդամենը զբաղվածության նկատմամբ % to corresponding groups of total employment</b>									
<b>Ընդամենը</b> <i>Total</i>	49.9	16.0	90.7	99.3	67.5	99.8	22.0	15.5	57.8
Տղամարդ <i>Men</i>	49.6	20.0	86.6	98.7	61.2	99.6	27.2	19.4	57.9
Կին <i>Women</i>	50.3	11.4	94.9	99.9	89.0	99.9	15.4	11.0	57.6
Քաղաք <i>Urban</i>	29.7	15.9	74.3	98.2	63.0	99.6	21.4	15.7	54.1
Գյուղ <i>Rural</i>	73.5	16.0	97.1	99.6	71.1	99.8	23.9	14.8	67.3



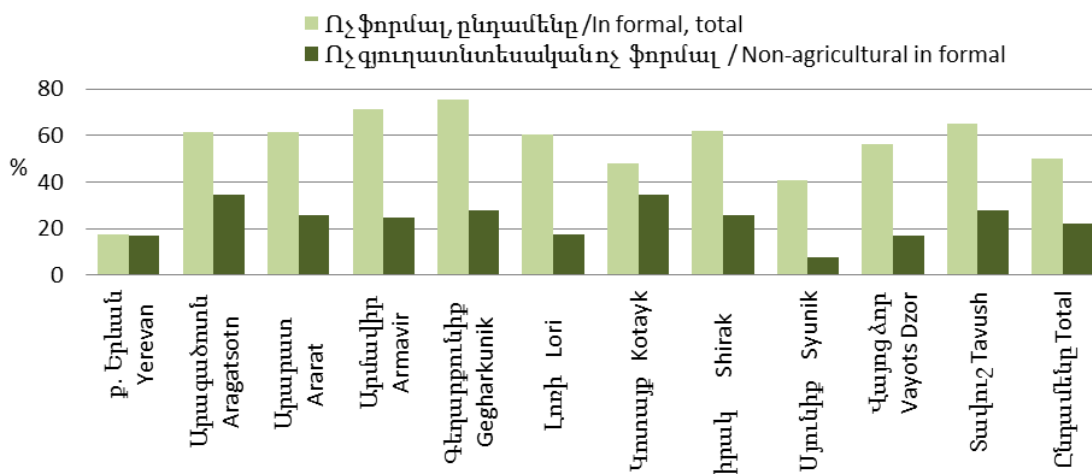
**4.48. Ոչ ֆորմալ զբաղվածությունն ըստ տնտեսական գործունեության տեսակների և կրթության, 2014թ.  
Informal Employment by Types of Economic Activity and Education, 2014**

	Ընդամենը <i>Total</i>		Միջնակարգ ընդհանուր և ցածր <i>General secondary and below</i>		Նախամասնագիտական (արհեստագործական) և բարձր <i>Vocational and higher</i>	
	1000 մարդ <i>persons</i>	%	1000 մարդ <i>persons</i>	%	1000 մարդ <i>persons</i>	%
<b>Ընդամենը Total</b>	<b>584.4</b>	<b>100.0</b>	<b>382.8</b>	<b>100.0</b>	<b>201.6</b>	<b>100.0</b>
Գյուղատնտեսություն <i>Agriculture</i>	282.0	71.9	177.5	74.4	104.5	67.2
Արդյունաբերություն <i>Industry</i>	420.1	5.3	284.6	4.4	135.5	7.1
Շինարարություն <i>Construction</i>	30.9	6.3	16.7	6.9	14.2	5.1
Ծառայություններ <i>Services</i>	36.6	16.5	26.4	14.4	10.2	20.6
<b>Տղամարդ Men</b>	<b>302.4</b>	<b>100.0</b>	<b>152.3</b>	<b>100.0</b>	<b>79.3</b>	<b>100.0</b>
Գյուղատնտեսություն <i>Agriculture</i>	188.5	82.1	132.3	85.8	56.2	75.8
Արդյունաբերություն <i>Industry</i>	18.1	4.5	10.0	3.8	8.1	5.9
Շինարարություն <i>Construction</i>	36.1	0.2	26.3	0.1	9.9	0.3
Ծառայություններ <i>Services</i>	59.6	13.2	36.7	10.3	22.8	18.0
<b>Կին Women</b>	<b>282.0</b>	<b>100.0</b>	<b>177.5</b>	<b>100.0</b>	<b>104.5</b>	<b>100.0</b>
Գյուղատնտեսություն <i>Agriculture</i>	231.6	62.3	152.3	64.4	79.3	57.9
Արդյունաբերություն <i>Industry</i>	12.8	6.0	6.7	4.9	6.1	8.4
Շինարարություն <i>Construction</i>	0.5	12.0	0.2	12.8	0.3	10.2
Ծառայություններ <i>Services</i>	37.1	19.7	18.3	17.9	18.8	23.5

4.49. Ոչ ֆորմալ զբաղվածությունն ըստ ՀՀ մարզերի և ք.Երևանի, գործունեության ոլորտների, 2014թ.  
Informal Employment by Spheres of Activity, RA Marzes and Yerevan city, 2014

	1000 աշխատատեղ jobs			Ոչ ֆորմալ զբաղվածության մակարդակը, % Informal employment rate, %		
	Ընդամենը Total	Գյուղատրն- տեսական Agricultural	Ոչ գյուղատրն- տեսական Non-agricultural	Ընդամենը Total	Գյուղատրն- տեսական Agricultural	Ոչ գյուղատրն- տեսական Non-agricultural
<b>Ընդամենը Total</b>	<b>584.4</b>	<b>420.0</b>	<b>164.4</b>	<b>49.9</b>	<b>99.3</b>	<b>22.0</b>
ք. Երևան Yerevan city	54.7	2.1	52.6	17.6	77.4	17.1
Արագածոտն Aragatsotn	41.2	27.8	13.4	61.4	97.3	34.7
Արարատ Ararat	65.8	51.7	14.1	61.5	99.7	25.6
Արմավիր Armavir	88.4	76.7	11.7	71.4	100.0	24.8
Գեղարքունիք Gegharkunik	71.7	62.6	9.1	75.2	99.9	27.9
Լոռի Lori	74.7	64.4	10.2	60.6	99.4	17.6
Կոտայք Kotayk	46.1	19.7	26.4	47.8	98.1	34.6
Շիրակ Shirak	65.1	51.2	13.8	62.1	100.0	25.8
Սյունիք Syunik	22.2	19.5	2.6	40.8	99.1	7.6
Վայոց ձոր Vayots Dzor	14.9	12.6	2.3	56.1	98.2	16.8
Տավուշ Tavush	39.6	31.6	8.1	65.3	99.8	27.8
Վայոց ձոր Vayots Dzor	14.9	12.6	2.3	56.1	98.2	16.8
Տավուշ Tavush	39.6	31.6	8.1	65.3	99.8	27.8

Պատկեր 4.3. Ոչ ֆորմալ զբաղվածության մակարդակն ըստ ՀՀ մարզերի և ք. Երևանի, 2014թ.  
Figure 4.3. Informal Employment by RA Marzes and Yerevan city, 2014



4.50. Ֆորմալ և ոչ ֆորմալ զբաղվածությունն ըստ տնտեսական գործունեության տեսակների, 2014թ.  
Formal and Informal Employment by Types of Economic Activity, 2014

1000 աշխատատեղ  
jobs

	Ընդամենը Total	Տղամարդ Men	Կին Women	Քաղաք Urban	Գյուղ Rural
Ֆորմալ զբաղվածություն Formal employment					
<b>Ընդամենը Total</b>	<b>585.9</b>	<b>307.3</b>	<b>278.6</b>	<b>442.6</b>	<b>143.3</b>
<b>Գյուղատնտեսական (A) Agriculturale (A)</b>	2.8	2.5	0.3	1.2	1.6
<b>Ոչ գյուղատնտեսական (B- U) Non-agricultural (B- U)</b>	<b>583.1</b>	<b>304.8</b>	<b>278.3</b>	<b>441.3</b>	<b>141.8</b>
Արդյունաբերություն Industry	101.0	71.6	29.5	73.8	27.2
Շինարարություն Construction	22.7	20.5	2.2	15.8	6.9
Ծառայություններ Services	459.4	212.7	246.7	351.7	107.6
Ոչ ֆորմալ զբաղվածություն Informal employment					
<b>Ընդամենը Total</b>	<b>584.4</b>	<b>302.4</b>	<b>282</b>	<b>187.2</b>	<b>397.2</b>
<b>Գյուղատնտեսական (A) Agriculturale (A)</b>	420.0	188.5	231.5	67.4	352.6
<b>Ոչ գյուղատնտեսական (B- U) Non-agricultural (B- U)</b>	<b>164.4</b>	<b>113.8</b>	<b>50.6</b>	<b>119.8</b>	<b>44.6</b>
Արդյունաբերություն Industry	30.9	18.1	12.8	24.1	6.8
Շինարարություն Construction	36.6	36.1	0.5	23.9	12.7
Ծառայություններ Services	96.8	59.6	37.3	71.8	25.1

4.51. Ոչ ֆորմալ զբաղվածության մակարդակն ըստ տնտեսական գործունեության տեսակների, 2014թ.  
Informal Employment Rate by Types of Economic Activity, 2014

	Ընդամենը,% Total, %	Տղամարդ Men	Կին Women	Քաղաք Urban	Գյուղ Rural
<b>Ընդամենը Total</b>	<b>49.9</b>	<b>49.6</b>	<b>50.3</b>	<b>29.7</b>	<b>73.5</b>
<b>Գյուղատնտեսական (A) Agriculturale (A)</b>	99.3	98.7	99.9	98.2	99.6
<b>Ոչ գյուղատնտեսական (B- U) Non-agricultural (B- U)</b>	22.0	27.2	15.4	21.4	23.9
Արդյունաբերություն Industry	23.5	20.2	30.3	24.6	20.1
Շինարարություն Construction	61.7	63.8	18.5	60.2	64.8
Ծառայություններ Services	17.4	21.9	13.1	16.9	18.9

**4.52. Ֆորմալ և ոչ ֆորմալ զբաղվածություն. ոչ ֆորմալ զբաղվածությունն ըստ կազմակերպական միավորի տեսակների և զբաղվածության կարգավիճակի, 2014թ.**

**Formal and Informal Employment: Informal Employment by Types of Production Units And Status in Employment, 2014**

	Հիմնական գործունեություն <i>Main activity</i>					
	Ընդամենը <i>Total</i>	Տղամարդ <i>Men</i>	Գին <i>Women</i>	Քաղաք <i>Urban</i>	Գյուղ <i>Rural</i>	
	1000 աշխատատեղ <i>jobs</i>					
<b>1. Զբաղվածություն, ընդամենը</b>	<b>1 133.5</b>	<b>589.4</b>	<b>544.1</b>	<b>623.6</b>	<b>509.9</b>	<b>1. Employment, total</b>
<b>1.1. Ֆորմալ զբաղվածություն, ընդամենը</b>	<b>582.3</b>	<b>305.9</b>	<b>276.4</b>	<b>440.2</b>	<b>142.2</b>	<b>1.1. Formal employment, total</b>
<b>1.1.1. Ֆորմալ կազմակերպություններում (հատվածում) ֆորմալ զբաղվածություն</b>	<b>582.3</b>	<b>305.9</b>	<b>276.4</b>	<b>440.2</b>	<b>142.2</b>	<b>1.1.1. Informal employment in the formal enterprises (sector)</b>
վարձու աշխատող	533.4	270.0	263.4	402.4	131.0	<i>employee</i>
ձեռներեց <sup>1</sup>	48.9	35.9	13.0	37.7	11.2	<i>entrepreneur<sup>1</sup></i>
<b>1.2. Ոչ ֆորմալ զբաղվածություն, ընդամենը</b>	<b>551.2</b>	<b>283.5</b>	<b>267.7</b>	<b>183.5</b>	<b>367.8</b>	<b>1.2. Informal employment, total</b>
վարձու աշխատող	99.5	66.4	33.1	76.0	23.5	<i>employee</i>
առանց վարձատրության աշխատող ընտանիքի անդամ	86.2	31.9	54.4	10.0	76.2	<i>contributing family worker</i>
այլ	365.5	185.3	180.2	97.4	268.1	<i>other</i>
<b>1.2.1. Ոչ ֆորմալ կազմակերպություններում (հատվածում)</b>	<b>296.9</b>	<b>173.1</b>	<b>123.8</b>	<b>76.9</b>	<b>219.9</b>	<b>1.2.1. Employment in the informal enterprises (sector)</b>
վարձու աշխատող	16.7	13.3	3.4	10.8	5.9	<i>employee</i>
ձեռներեց <sup>1</sup>	237.7	144.1	93.6	64.2	173.5	<i>entrepreneur<sup>1</sup></i>
առանց վարձատրության աշխատող ընտանիքի անդամ	42.5	15.7	26.7	1.9	40.6	<i>contributing family worker</i>
<b>1.2.2. Ֆորմալ կազմակերպություններում</b>	<b>86.5</b>	<b>55.2</b>	<b>31.2</b>	<b>66.2</b>	<b>20.3</b>	<b>1.2.2. Employment in the formal enterprises</b>
վարձու աշխատող	78.7	52.2	26.5	61.7	17.0	<i>employee</i>
առանց վարձատրության աշխատող ընտանիքի անդամ	7.8	3.0	4.7	4.5	3.3	<i>contributing family worker</i>
<b>1.2.3. Տնային տնտեսություններում զբաղվածություն</b>	<b>4.1</b>	<b>0.9</b>	<b>3.2</b>	<b>3.5</b>	<b>0.6</b>	<b>1.2.3. Employment in households</b>
վարձու աշխատող	4.1	0.9	3.2	3.5	0.6	<i>employee</i>
<b>1.2.4. Բացառապես սեփական սպառման համար արտադրողներ</b>	<b>163.8</b>	<b>54.4</b>	<b>109.4</b>	<b>36.9</b>	<b>126.9</b>	<b>1.2.4. Producers of goods exclusively for own final use</b>

<sup>1</sup> Ներառված են ինքնազբաղվածները, գործատուները և արտադրական /սպառողական կոոպերատիվների անդամները:  
*Refers to employers, own account workers and members of producers' cooperatives.*

**4.53. Ֆորմալ և ոչ ֆորմալ զբաղվածություն. ոչ ֆորմալ զբաղվածությունն ըստ կազմակերպական միավորի տեսակների և գործունեության ոլորտների, 2014թ.**

**Formal and Informal Employment: Informal Employment by Types of Production Units and Sphers of Economy, 2014**

	Հիմնական գործունեություն <i>Main activity</i>					
	Ընդամենը <i>Total</i>	Գյուղատնտեսական <i>Agricultural</i>	Ոչ գյուղատնտեսական <i>Non - agricultural</i>	Գյուղատնտեսական <i>Agricultural</i>	Ոչ գյուղատնտեսական <i>Non - agricultural</i>	
		1000 աշխատատեղ <i>jobs</i>			Ընդամենի նկատմամբ, % <i>As share of the total, %</i>	
<b>1. Զբաղվածություն, ընդամենը</b>	<b>1 133.5</b>	<b>394.8</b>	<b>738.8</b>	<b>34.8</b>	<b>65.2</b>	<b>1. Employment, total</b>
<b>1.1. Ֆորմալ զբաղվածություն, ընդամենը</b>	<b>582.3</b>	<b>2.6</b>	<b>579.8</b>	<b>0.4</b>	<b>99.6</b>	<b>1.1. Formal employment, total</b>
<b>1.1.1. Ֆորմալ կազմակերպություններում (հատվածում) ֆորմալ զբաղվածություն</b>	<b>582.3</b>	<b>2.6</b>	<b>579.8</b>	<b>0.4</b>	<b>99.6</b>	<b>1.1.1. Formal employment in the formal enterprises (sector)</b>
վարձու աշխատող	533.4	1.9	531.5	0.4	99.6	<i>employee</i>
ձեռներեց <sup>1</sup>	48.9	0.6	48.3	1.2	98.8	<i>entrepreneur<sup>1</sup></i>
<b>1.2. Ոչ ֆորմալ զբաղվածություն, ընդամենը</b>	<b>551.2</b>	<b>392.2</b>	<b>159.0</b>	<b>71.2</b>	<b>28.8</b>	<b>1.2. Informal employment, total</b>
վարձու աշխատող	99.5	3.8	95.7	3.8	96.2	<i>employee</i>
առանց վարձատրության աշխատող ընտանիքի անդամ	86.2	77.1	9.1	89.4	10.6	<i>contributing family worker</i>
այլ	365.5	311.3	54.2	85.2	14.8	<i>other</i>
<b>1.2.1. Ոչ ֆորմալ կազմակերպություններում (հատվածում)</b>	<b>296.9</b>	<b>228.6</b>	<b>68.3</b>	<b>77.0</b>	<b>23.0</b>	<b>1.2.1. Employment in the informal enterprises (sector)</b>
վարձու աշխատող	16.7	3.0	13.7	18.0	82.0	<i>employee</i>
ձեռներեց <sup>1</sup>	237.7	184.3	53.4	77.5	22.5	<i>entrepreneur<sup>1</sup></i>
առանց վարձատրության աշխատող ընտանիքի անդամ	42.5	41.2	1.3	96.9	3.1	<i>contributing family worker</i>
<b>1.2.2. Ֆորմալ կազմակերպություններում</b>	<b>86.5</b>	<b>0.9</b>	<b>85.5</b>	<b>1.0</b>	<b>98.8</b>	<b>1.2.2. Employment in the formal enterprises</b>
վարձու աշխատող	78.7	0.8	77.9	1.0	99.0	<i>employee</i>
առանց վարձատրության աշխատող ընտանիքի անդամ	7.8	0.1	7.6	1.3	97.4	<i>contributing family worker</i>
<b>1.2.3. Տնային տնտեսություններում զբաղվածություն</b>	<b>4.1</b>	<b>...</b>	<b>4.1</b>	<b>...</b>	<b>100.0</b>	<b>1.2.3. Employment in households</b>
վարձու աշխատող	4.1	...	4.1	...	100.0	<i>employee</i>
<b>1.2.4. Բացառապես սեփական սպառման համար արտադրողներ</b>	<b>163.8</b>	<b>162.7</b>	<b>1.1</b>	<b>99.3</b>	<b>0.7</b>	<b>1.2.4. Producers of goods exclusively for own final use</b>

<sup>1</sup> Ներառված են ինքնազբաղվածները, գործատուները և արտադրական /սպառողական կոոպերատիվների անդամները:  
*Refers to employers, own account workers and members of producers' cooperatives.*