

15-74 տարեկան բնակչություն* Population aged 15-74*

1.1. Աշխատանքային ռեսուրսների կազմը՝ Scope of Labour Resources / Working Age Population*

	2018	2019	
1000 մարդ <i>persons</i>			
<i>Աշխատանքային ռեսուրսներ</i>	<i>2 196.4</i>	<i>2 201.1</i>	<i>Labour resources / Working age population</i>
Տղամարդ	1 022.7	1 024.1	<i>Men</i>
Կին	1 173.7	1 177.1	<i>Women</i>
Քաղաք	1 261.3	1 357.4	<i>Urban</i>
Գյուղ	935.1	843.7	<i>Rural</i>
<i>Աշխատուժ</i>	<i>1 293.8</i>	<i>1 318.1</i>	<i>Labour force</i>
Տղամարդ	731.8	733.8	<i>Men</i>
Կին	562.0	584.3	<i>Women</i>
Քաղաք	726.4	808.6	<i>Urban</i>
Գյուղ	567.4	509.5	<i>Rural</i>
<i>Զբաղվածներ</i>	<i>1 048.5</i>	<i>1 077.4</i>	<i>Employed</i>
Տղամարդ	601.1	605.7	<i>Men</i>
Կին	447.4	471.6	<i>Women</i>
Քաղաք	545.4	626.2	<i>Urban</i>
Գյուղ	503.1	451.1	<i>Rural</i>
<i>Գործազուկներ</i>	<i>245.4</i>	<i>240.8</i>	<i>Unemployed</i>
Տղամարդ	130.8	128.1	<i>Men</i>
Կին	114.6	112.6	<i>Women</i>
Քաղաք	181.0	182.4	<i>Urban</i>
Գյուղ	64.4	58.3	<i>Rural</i>
<i>Աշխատուժից դուրս բնակչություն</i>	<i>902.5</i>	<i>883.0</i>	<i>Population outside the labour force</i>
Տղամարդ	290.8	290.2	<i>Men</i>
Կին	611.7	592.8	<i>Women</i>
Քաղաք	534.9	548.7	<i>Urban</i>
Գյուղ	367.7	334.3	<i>Rural</i>

* Նշում. հիմնավորումը տե՛ս սույն ժողովածուի «Աշխատուժի հետազոտության մեթոդաբանությունը» բաժնում:
Note: rationale see in the Section "Methodology of the Labour Force Survey" of this handbook.

* Յուրաքանչյուր ցուցանիշի հաշվարկման մեթոդաբանությունը տե՛ս ժողովածուի համապատասխան բաժնում:
Calculation methodology of each indicator see on the relevant section of the handbook.

շարունակություն
continuation

	2018	2019	
	%		
Աշխատուժի մասնակցության մակարդակ¹	58.9	59.9	Labour force participation rate¹
Տղամարդ	71.6	71.7	Men
Կին	47.9	49.6	Women
Քաղաք	57.6	59.6	Urban
Գյուղ	60.7	60.4	Rural
Ջրադրվածության մակարդակ¹	47.7	48.9	Employment-to-population ratio¹
Տղամարդ	58.8	59.1	Men
Կին	38.1	40.1	Women
Քաղաք	43.2	46.1	Urban
Գյուղ	53.8	53.5	Rural
Գործազրկության² մակարդակ	19.0	18.3	Unemployment rate²
Տղամարդ	17.9	17.5	Men
Կին	20.4	19.3	Women
Քաղաք	24.9	22.6	Urban
Գյուղ	11.3	11.4	Rural
Աշխատուժից դուրս բնակչության մակարդակ¹	41.1	40.1	Population outside the labour force rate¹
Տղամարդ	28.4	28.3	Men
Կին	52.1	50.4	Women
Քաղաք	42.4	40.4	Urban
Գյուղ	39.3	39.6	Rural

¹ Այստեղ և հետայսու՝ հաշվարկված է աշխատանքային ռեսուրսների (ըստ մշտական բնակչության ցուցանիշի) թվաքանակի նկատմամբ:

Here and hereafter it is calculated by the number of labour resources (by the number of resident (de jure) population).

² Այստեղ և հետայսու՝ հաշվարկված է աշխատուժի թվաքանակի նկատմամբ:

Here and hereafter is calculated by the number of labor force.

1.2. Աշխատանքային ռեսուրսների կազմը ըստ եռամսյակների
Scope of Labour Resources / Working Age Population by Quarters

1000 մարդ
persons

	I եռամսյակ quarter	II եռամսյակ quarter	III եռամսյակ quarter	IV եռամսյակ quarter	Միջին տարեկան Average annual		
2018	Ընդամենը	2 175.6	2 209.9	2 186.4	2 217.0	2 196.4	Total
	տղամարդ	1 012.5	1 034.0	1 021.1	1 030.2	1 024.5	Men
	կին	1 163.1	1 175.9	1 165.4	1 186.7	1 172.8	Women
	քաղաք	1 215.8	1 288.2	1 278.3	1 242.5	1 256.2	Urban
	գյուղ	959.7	921.7	908.1	974.5	941.0	Rural
2019	Ընդամենը	2 186.1	2 197.3	2 208.8	2 209.8	2 201.1	Total
	տղամարդ	1 018.5	1 022.8	1 028.0	1 025.3	1 023.7	Men
	կին	1 167.6	1 174.5	1 180.8	1 184.5	1 176.8	Women
	քաղաք	1 341.3	1 329.5	1 402.1	1 352.2	1 356.3	Urban
	գյուղ	844.8	867.8	806.8	857.6	844.2	Rural

1.3. Աշխատանքային ռեսուրսների կազմն ըստ բնակավայրի և սեռի
Scope of Labour Resources by Residency and Sex

	Ընդամենը Total		Քաղաք Urban		Գյուղ Rural		
	2018	2019	2018	2019	2018	2019	

1 000 մարդ
persons

	2018	2019	2018	2019	2018	2019	
Աշխատանքային ռեսուրսներ	2 196.4	2 201.1	1 261.3	1 357.4	935.1	843.7	Labour resources / Working age population
Տղամարդ	1 022.7	1 024.1	554.6	604.9	468.0	419.1	Men
Կին	1 173.7	1 177.1	706.7	752.5	467.1	424.6	Women
Աշխատուժ	1 293.8	1 318.1	726.4	808.6	567.4	509.5	Labour force
Տղամարդ	731.8	733.8	393.7	436.6	338.1	297.2	Men
Կին	562.0	584.3	332.7	372.0	229.3	212.2	Women
Զբաղվածներ	1 048.5	1 077.4	545.4	626.2	503.1	451.1	Employed
Տղամարդ	601.1	605.7	301.4	343.3	299.7	262.4	Men
Կին	447.4	471.6	244.0	282.9	203.4	188.7	Women
Գործազուկներ	245.4	240.8	181.0	182.4	64.4	58.3	Unemployed
Տղամարդ	130.8	128.1	92.3	93.3	38.5	34.8	Men
Կին	114.6	112.6	88.7	89.1	25.9	23.5	Women
Աշխատուժից դուրս բնակչություն	902.5	883.0	534.9	548.7	367.7	334.3	Population outside the labour force
Տղամարդ	290.8	290.2	160.9	168.3	129.9	121.9	Men
Կին	611.7	592.8	374.0	380.4	237.8	212.4	Women

1.4. Բնակչության տնտեսական ակտիվությունն ըստ բնակավայրի և սեռի
Economic Activity of Population by Residency and Sex

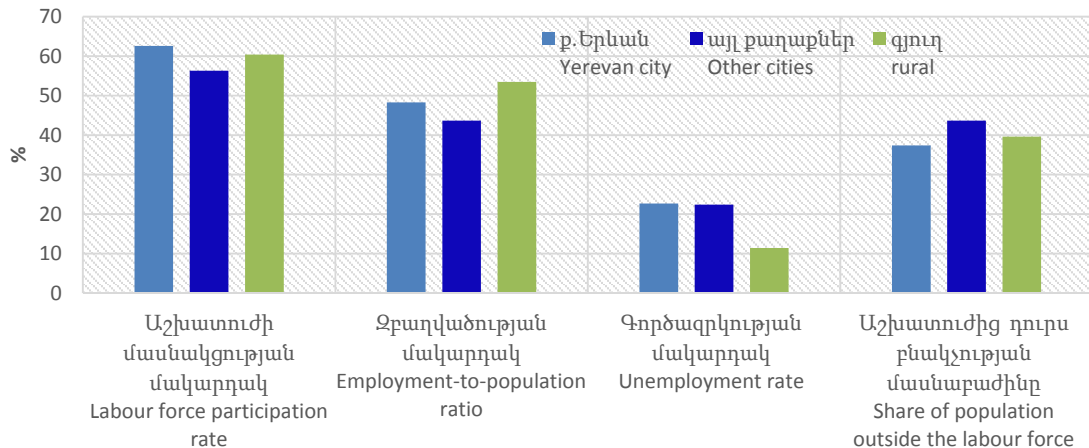
	Ընդամենը <i>Total</i>		Քաղաք <i>Urban</i>		Գյուղ <i>Rural</i>		
	2018	2019	2018	2019	2018	2019	
%							
Աշխատուժի մասնակցության մակարդակ	58.9	59.9	57.6	59.6	60.7	60.4	Labour force participation rate
Տղամարդ	71.6	71.7	71.0	72.2	72.2	70.9	Men
Կին	47.9	49.6	47.1	49.4	49.1	50.0	Women
Զբաղվածության մակարդակ	47.7	48.9	43.2	46.1	53.8	53.5	Employment-to-population ratio
Տղամարդ	58.8	59.1	54.3	56.7	64.0	62.6	Men
Կին	38.1	40.1	34.5	37.6	43.5	44.4	Women
Գործազրկության մակարդակ	19.0	18.3	24.9	22.6	11.3	11.4	Unemployment rate
Տղամարդ	17.9	17.5	23.4	21.4	11.4	11.7	Men
Կին	20.4	19.3	26.7	24.0	11.3	11.1	Women
Աշխատուժից դուրս բնակչության մասնաբաժինը	41.1	40.1	42.4	40.4	39.3	39.6	Share of population outside the labour force
Տղամարդ	28.4	28.3	29.0	27.8	27.8	29.1	Men
Կին	52.1	50.4	52.9	50.6	50.9	50.0	Women

1.5. Աշխատանքային ռեսուրսների կազմն ըստ բնակավայրի տեսակի
Scope of Working Age Population by Type of Residency

	Ընդամենը <i>Total</i>		այդ թվում <i>including</i>						
			ք. Երևան <i>Yerevan city</i>		այլ քաղաքներ <i>Other cities</i>		գյուղ <i>Rural</i>		
	2018	2019	2018	2019	2018	2019	2018	2019	
	1000 մարդ <i>persons</i>								
Աշխատանքային ռեսուրսներ	2 196.4	2201.1	615.9	705.6	645.4	651.8	935.1	843.7	Labour resources
Աշխատուժ	1 293.8	1318.1	367.4	441.5	359.0	367.2	567.4	509.5	Labour force
Զբաղված	1 048.5	1077.4	268.0	341.1	277.4	285.1	503.1	451.1	Employed
Գործազուրկ	245.4	240.8	99.4	100.3	81.6	82.1	64.4	58.3	Unemployed
Աշխատուժից դուրս բնակչության	902.5	883.0	248.6	264.1	286.3	284.6	367.7	334.3	Population outside the labour force

1.6. Բնակչության տնտեսական ակտիվությունն ըստ բնակավայրի տեսակի
Economic Activity of Population by Type of Residency

	Ընդամենը <i>Total</i>		այդ թվում <i>including</i>						
			ք. Երևան <i>Yerevan city</i>		այլ քաղաքներ <i>Other cities</i>		գյուղ <i>Rural</i>		
	2018	2019	2018	2019	2018	2019	2018	2019	
	%								
Աշխատուժի մասնակցության մակարդակ	58.9	59.9	59.6	62.6	55.6	56.3	60.7	60.4	Labour force participation rate
Զբաղվածության մակարդակ	47.7	48.9	43.5	48.3	43.0	43.7	53.8	53.5	Employment-to-population ratio
Գործազրկության մակարդակ	19.0	18.3	27.1	22.7	22.7	22.4	11.3	11.4	Unemployment rate
Աշխատուժից դուրս բնակչության մասնաբաժին	41.1	40.1	40.4	37.4	44.4	43.7	39.3	39.6	Share of population outside the labour force



1.7. Բնակչության հիմնական խմբերն ըստ հետազոտության արդյունքների, 2019թ.
Main Groups of Population Based on Survey Findings, 2019

Հետազոտված բնակչություն, ընդամենը Total surveyed population 100%					
< 15 տարեկան years old 20%	15-74 տարեկան (աշխատանքային ռեսուրսներ) 15-75 years old (labour resources) / working age population 74%				74 > տարեկան years old 6%
Աշխատուժ Labour force 60%		Աշխատուժից դուրս բնակչություն Population out of labour force 40%			
Զբաղված Employed 82%	Գործազուրկ Unemployed 18%	Սովորող, ուսանող Student, pupil 16%	ՏՏ վարող Housekeeper 28%	Կենսաթոշակառու Pensioner 24%	Աշխատանք չունեցող այլ անձինք Other jobless people 31%
ըստ կարգավիճակի. by status		Հուսազուրկներ Discouraged			
վարձու աշխատող employee 66%	ըստ տևողության by duration երկարատև long-term 49%	16%			
գործատու, ինքնազբաղված employer, self-employed 33%					
առանց վարձատրության աշխատող ընտանիքի անդամ, այլ contributing (unpaid) family worker, other 1%					
ըստ ոլորտների. by industry					
գյուղատնտեսություն agriculture 22%					
արդյունաբերություն industry 14%					
շինարարություն construction 9%					
ծառայություններ services 55%					
ըստ հատվածների. by sectors					
պետական և համայնքային public & community 24%					
մասնավոր private 75%					
հասարակական NGOs 1%					

1.8. Աշխատանքային ռեսուրսների կազմն ըստ առանձին տարիքային խմբերի
Economic Activity of Population by Specific Age Cohorts

Միջազգային պրակտիկայում ընդունված ստորև ներկայացված տարիքային խմբերն ի տարբերություն ստանդարտ խմբերի, առավել ցայտուն են արտացոլում բնակչության տնտեսական ակտիվության առանձնահատկությունները որոշակի տարիքային խմբերում:

Unlike the standard age groups, internationally used age cohorts represented below, are more prominent in the peculiarities of economic activity of the population within the certain age groups.

	Տարիքային խմբերը <i>Age cohorts</i>	Աշխատանքային ռեսուրսներ <i>Labour resources</i>	Աշխատուժ <i>Labour force</i>	այդ թվում <i>including</i>		Աշխատուժից դուրս բնակչություն <i>Population out of labour force</i>	
				զբաղված <i>Employed</i>	գործազուկ <i>Unemployed</i>		
				<i>1 000 մարդ persons</i>			
2018							
Աշխատունակ տարիք ¹	15-64	2 020.3	1 244.2	1 003.8	240.4	776.0	<i>Working age¹</i>
Երիտասարդ / սկսնակ	15-29	619.3	299.3	219.3	79.9	320.0	<i>young / begginer</i>
հիմնական	30-44	604.1	437.2	351.7	85.4	166.9	<i>core</i>
վերին հիմնական	45-59	584.1	400.5	340.7	59.7	183.6	<i>upper core</i>
Կենսաթոշակային	60-74	389.0	156.9	136.6	20.2	232.1	<i>Retirement age</i>
Երիտասարդ / սկսնակ	15-24	380.7	135.9	90.3	45.5	244.8	<i>Young / begginer</i>
Աշխատունակ կրտսեր տարիք	25-54	1 193.6	852.9	695.7	157.1	340.8	<i>Primary working age</i>
Աշխատունակ ավագ տարիք	55-64	446.0	255.5	217.7	37.8	190.5	<i>Senior workers</i>
2019							
Աշխատունակ տարիք	15-64	2 003.0	1 257.1	1 022.8	234.3	745.9	<i>Working age¹</i>
Երիտասարդ / սկսնակ	15-29	577.8	289.2	215.0	74.2	288.6	<i>young / begginer</i>
հիմնական	30-44	629.3	465.2	381.2	84.0	164.2	<i>core</i>
վերին հիմնական	45-59	570.2	388.5	327.9	60.6	181.6	<i>upper core</i>
Կենսաթոշակային	60-74	423.8	175.2	153.3	21.9	248.6	<i>Retirement age</i>
Երիտասարդ / սկսնակ	15-24	351.8	131.8	88.8	43.0	220.0	<i>Young / begginer</i>
Աշխատունակ կրտսեր տարիք	25-54	1 201.5	872.8	717.8	155.0	328.7	<i>Primary working age</i>
Աշխատունակ ավագ տարիք	55-64	449.7	252.5	216.2	36.3	197.2	<i>Senior workers</i>

¹ Միջազգայնորեն ընդունված աշխատունակ տարիք:
Internationally used working age.

1.9. Բնակչության տնտեսական ակտիվությունն ըստ առանձին տարիքային խմբերի
Economic Activity of Population by Specific Age Group

Միջազգային պրակտիկայում ընդունված ստորն ներկայացված տարիքային խմբերն ի տարբերություն ստանդարտ խմբերի, առավել ցայտուն են արտացոլում բնակչության տնտեսական ակտիվության առանձնահատկությունները որոշակի տարիքային խմբերում:

Unlike the standard age groups, internationally used age cohorts represented below, are more prominent in the peculiarities of economic activity of the population within the certain age groups.

	Տարի- քային խմբեր <i>Age cohorts</i>	Աշխատուժի մասնակցության մակարդակ <i>Labour force participation rate</i>	Զբաղվածության մակարդակ <i>Employment-to- population ratio</i>	Գործազրկության մակարդակ <i>Unemployment rate</i>	Աշխատուժից դուրս բնակչության մակարդակ <i>Population outside the labour force</i>	
%						
2018						
Աշխատունակ տարիք ¹	15-64	61.6	49.7	19.3	38.4	<i>Working age¹</i>
Երիտասարդ / սկսնակ	15-29	48.3	35.4	26.7	51.7	<i>young / begginer</i>
հիմնական	30-44	72.4	58.2	19.5	27.6	<i>core</i>
վերին հիմնական	45-59	68.6	58.3	14.9	31.4	<i>upper core</i>
Կենսաթոշակային	60-74	40.3	35.1	12.9	59.7	<i>Retirement age</i>
Երիտասարդ / սկսնակ	15-24	35.7	23.7	33.5	64.3	<i>Young / begginer</i>
Աշխատունակ կրտսեր տարիք	25-54	71.5	58.3	18.4	28.5	<i>Primary working age</i>
Աշխատունակ ավագ տարիք	55-64	57.3	48.8	14.8	42.7	<i>Senior workers</i>

¹ Միջազգայնորեն ընդունված աշխատունակ տարիք:
Internationally used working age.

շարունակություն
continuation

	Տարի- քային խմբեր <i>Age cohorts</i>	Աշխատուժի մասնակցության մակարդակ <i>Labour force participation rate</i>	Զբաղվածության մակարդակ <i>Employment-to- population ratio</i>	Գործազրկության մակարդակ <i>Unemployment rate</i>	Աշխատուժից դուրս բնակչության մակարդակ <i>Population outside the labour force rate</i>	
%						
2019						

Աշխատունակ տարիք ¹	15-64	62.8	51.1	18.6	37.2	<i>Working age¹</i>
Երիտասարդ / սկսնակ	15-29	50.1	37.2	25.7	49.9	<i>young / begginer</i>
հիմնական	30-44	73.9	60.6	18.1	26.1	<i>core</i>
վերին հիմնական	45-59	68.1	57.5	15.6	31.9	<i>upper core</i>
Կենսաթոշակային	60-74	41.3	36.2	12.5	58.7	<i>Retirement age</i>
Երիտասարդ / սկսնակ	15-24	37.5	25.2	32.6	62.5	<i>Young / begginer</i>
Աշխատունակ կրտսեր տարիք	25-54	72.6	59.7	17.8	27.4	<i>Primary working age</i>
Աշխատունակ ավագ տարիք	55-64	56.2	48.1	14.4	43.8	<i>Senior workers</i>



ՀԱՏՈՒԿ ՏԱՐԻՔԱՅԻՆ ԽՈՒՄԲ
SPECIFIC AGE COHORTS

¹ Միջազգայնորեն ընդունված աշխատունակ տարիք:
Internationally used working age.

**1.10. Աշխատանքային ռեսուրսներն ըստ ծննդյան և քաղաքացիության երկրի
Working Age Population by Country of Birth and Citizenship**

	Ընդամենը <i>Total</i>	Ըստ ծննդյան երկրի <i>By country of birth</i>		Ըստ քաղաքացիության երկրի <i>By country of citizenship</i>		
		ՀՀ-ում ծնվածներ <i>native-born population</i>	արտերկրում ծնվածներ <i>foreign-born population</i>	ՀՀ քաղաքացիներ <i>citizens</i>	այլ երկրի քաղաքացիներ <i>non-citizens</i>	
2018						
<i>1000 մարդ persons</i>						
Ընդամենը	2 196.4	2 067.3	129.1	2 176.0	20.4	Total
Աշխատուժ	1 293.8	1 227.4	66.4	1 285.5	8.3	<i>Labour Force</i>
Զբաղված	1 048.5	997.7	50.7	1 041.9	6.5	<i>Employed</i>
Գործազուրկ	245.4	229.7	15.7	243.6	1.8	<i>Unemployed</i>
Աշխատուժից դուրս բնակչության	902.5	839.8	62.7	890.5	12.0	<i>Population outside the labour force</i>
Ընդամենի նկատմամբ, % <i>As share of the total, %</i>						
Ընդամենը	100	100	100	100	100	Total
Աշխատուժ	58.9	59.4	51.4	59.1	40.7	<i>Labour Force</i>
Զբաղված	47.7	48.3	39.3	47.9	31.9	<i>Employed</i>
Գործազուրկ	11.2	11.1	12.2	11.2	8.8	<i>Unemployed</i>
Աշխատուժից դուրս բնակչության	41.1	40.6	48.6	40.9	58.8	<i>Population outside the labour force</i>
2019						
<i>1 000 մարդ persons</i>						
Ընդամենը	2 201.1	2 055.9	145.2	2 163.9	37.3	Total
Աշխատուժ	1 318.1	1 238.2	79.9	1 298.5	19.6	<i>Labour Force</i>
Զբաղված	1 077.4	1 014.8	62.6	1 063.5	13.8	<i>Employed</i>
Գործազուրկ	240.8	223.4	17.3	235.0	5.7	<i>Unemployed</i>
Աշխատուժից դուրս բնակչության	883.0	817.7	65.3	865.3	17.7	<i>Population outside the labour force</i>
Ընդամենի նկատմամբ, % <i>As share of the total, %</i>						
Ընդամենը	100	100	100	100	100	Total
Աշխատուժ	59.9	60.2	55.0	60.0	52.5	<i>Labour Force</i>
Զբաղված	48.9	49.4	43.1	49.1	37.2	<i>Employed</i>
Գործազուրկ	10.9	10.9	11.9	10.9	15.4	<i>Unemployed</i>
Աշխատուժից դուրս բնակչության	40.1	39.8	45.0	40.0	47.5	<i>Population outside the labour force</i>

1.11. Բնակչության տնտեսական ակտիվությունն ըստ ծննդյան և քաղաքացիության երկրի
Economic Activity of Population by Country of Birth and Citizenship

	Ընդամենը <i>Total</i>	Ըստ ծննդյան երկրի <i>By country of birth</i>		Ըստ քաղաքացիության երկրի <i>By country of citizenship</i>		
		ՀՀ-ում ծնվածներ <i>native-born population</i>	արտերկրում ծնվածներ <i>foreign-born population</i>	ՀՀ քաղաքացիներ <i>citizens</i>	այլ երկրի քաղաքացիներ <i>non-citizens</i>	
	%					
2018						
Աշխատուժի մասնակցության մակարդակ	58.9	59.4	51.4	59.1	40.9	<i>Labour force participation rate</i>
Զբաղվածության մակարդակ	47.7	48.3	39.3	47.9	32.1	<i>Employment rate</i>
Գործազրկության մակարդակ	19.0	18.7	23.6	18.9	21.4	<i>Unemployment rate</i>
Աշխատուժից դուրս բնակչության մակարդակ	41.1	40.6	48.6	40.9	59.1	<i>Population outside the labour force rate</i>
2019						
Աշխատուժի մասնակցության մակարդակ	59.9	60.2	55.0	60.0	52.5	<i>Labour force participation rate</i>
Զբաղվածության մակարդակ	48.9	49.4	43.1	49.1	37.2	<i>Employment rate</i>
Գործազրկության մակարդակ	18.3	18.0	21.7	18.1	29.3	<i>Unemployment rate</i>
Աշխատուժից դուրս բնակչության մասնաբաժի	40.1	39.8	45.0	40.0	47.5	<i>Share of population outside the labour force</i>

1.12. Աշխատանքային ռեսուրսներն ըստ տարիքային խմբերի
Working Age Population by Age Groups

	Ընդամենը <i>Total</i>		Տղամարդ <i>Men</i>		Կին <i>Women</i>		Քաղաք <i>Urban</i>		Գյուղ <i>Rural</i>	
	2018	2019	2018	2019	2018	2019	2018	2019	2018	2019

*1 000 մարդ
persons*

<i>Ընդամենը Total</i>	<i>2 196.4</i>	<i>2 201.1</i>	<i>1 022.7</i>	<i>1 024.1</i>	<i>1 173.7</i>	<i>1 177.1</i>	<i>1 261.3</i>	<i>1 357.4</i>	<i>935.1</i>	<i>843.7</i>
15-24	380.7	351.8	185.0	183.3	195.7	168.5	199.7	202.4	181.0	149.5
25-34	474.1	463.3	234.8	225.3	239.2	238.0	268.3	290.1	205.8	173.2
35-44	368.6	392.0	171.0	187.6	197.6	204.5	225.9	247.1	142.7	144.9
45-54	351.0	346.2	156.5	148.4	194.4	197.8	182.4	208.7	168.5	137.5
55-64	446.0	449.7	201.3	194.8	244.7	254.9	264.4	273.4	181.6	176.3
65-74	176.1	198.1	74.1	84.7	102.0	113.4	120.6	135.8	55.5	62.3

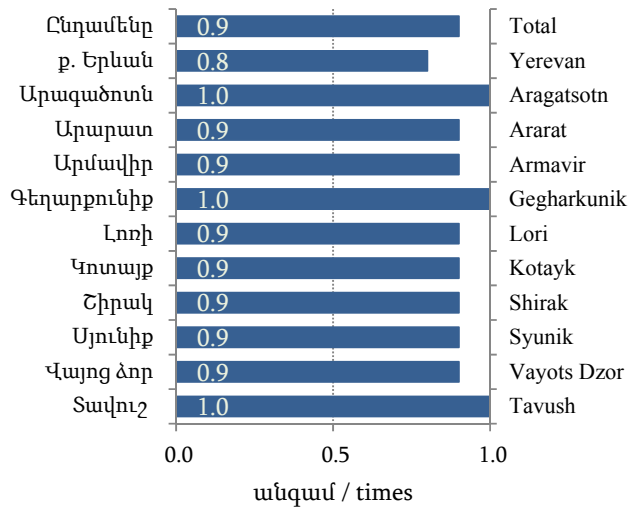
*Ընդամենի նկատմամբ, %
As share of the total, %*

<i>Ընդամենը Total</i>	<i>100</i>	<i>100</i>	<i>100</i>	<i>100</i>	<i>100</i>	<i>100</i>	<i>100</i>	<i>100</i>	<i>100</i>	<i>100</i>
15-24	17.3	16.0	18.1	17.9	16.7	14.3	15.8	14.9	19.4	17.7
25-34	21.6	21.0	23.0	22.0	20.4	20.2	21.3	21.4	22.0	20.5
35-44	16.8	17.8	16.7	18.3	16.8	17.4	17.9	18.2	15.3	17.2
45-54	16.0	15.7	15.3	14.5	16.6	16.8	14.5	15.4	18.0	16.3
55-64	20.3	20.4	19.7	19.0	20.8	21.7	21.0	20.1	19.4	20.9
65-74	8.0	9.0	7.2	8.3	8.7	9.6	9.6	10.0	5.9	7.4

1.13. Աշխատանքային ռեսուրսներն ըստ ՀՀ մարզերի և ք. Երևանի
Working Age Population by RA Marzes and Yerevan city

	Ընդամենը <i>Total</i>		Տղամարդ <i>Men</i>		Կին <i>Women</i>		Քաղաք <i>Urban</i>		Գյուղ <i>Rural</i>		
	2018	2019	2018	2019	2018	2019	2018	2019	2018	2019	
<i>1 000 մարդ</i> <i>persons</i>											
Ընդամենը	2 196.4	2 201.1	1 022.7	1 024.1	1 173.7	1 177.1	1 261.3	1 357.4	935.1	843.7	Total
ք. Երևան	615.9	705.6	260.8	305.4	355.1	400.2	615.9	705.6	-	0.0	<i>Yerevan city</i>
Արագածոտն	43.1	76.1	21.5	37.5	21.6	38.6	11.9	18.6	31.2	57.5	<i>Aragatsotn</i>
Արարատ	227.6	213.6	109.4	102.2	118.2	111.5	64.8	55.4	162.8	158.2	<i>Ararat</i>
Արմավիր	231.0	183.3	110.8	86.5	120.3	96.8	47.1	49.2	183.9	134.2	<i>Armavir</i>
Գեղարքունիք	198.2	170.7	99.9	86.0	98.3	84.7	60.1	59.6	138.1	111.2	<i>Gegharkunik</i>
Լոռի	202.4	208.7	94.1	101.2	108.2	107.5	107.5	126.7	94.8	82.0	<i>Lori</i>
Կոտայք	235.1	219.5	111.2	101.1	123.9	118.4	136.4	122.6	98.7	96.9	<i>Kotayk</i>
Շիրակ	227.9	196.5	111.0	93.6	116.9	102.9	111.9	106.1	116.0	90.4	<i>Shirak</i>
Սյունիք	103.2	96.5	49.0	46.7	54.2	49.8	63.3	63.0	39.9	33.5	<i>Syunik</i>
Վայոց ձոր	22.3	31.6	10.6	15.1	11.7	16.5	10.5	11.2	11.9	20.4	<i>Vayots Dzor</i>
Տավուշ	89.6	99.0	44.2	48.8	45.4	50.3	31.8	39.5	57.8	59.6	<i>Tavush</i>
Ընդամենի նկատմամբ, % <i>As share of the total, %</i>											
Ընդամենը	100	100	100	100	100	100	100	100	100	100	Total
ք. Երևան	28.0	32.1	25.5	29.8	30.3	34.0	48.8	52.0	-	0.0	<i>Yerevan city</i>
Արագածոտն	2.0	3.5	2.1	3.7	1.8	3.3	0.9	1.4	3.3	6.8	<i>Aragatsotn</i>
Արարատ	10.4	9.7	10.7	10.0	10.1	9.5	5.1	4.1	17.4	18.8	<i>Ararat</i>
Արմավիր	10.5	8.3	10.8	8.4	10.2	8.2	3.7	3.6	19.7	15.9	<i>Armavir</i>
Գեղարքունիք	9.0	7.8	9.8	8.4	8.4	7.2	4.8	4.4	14.8	13.2	<i>Gegharkunik</i>
Լոռի	9.2	9.5	9.2	9.9	9.2	9.1	8.5	9.3	10.1	9.7	<i>Lori</i>
Կոտայք	10.7	10.0	10.9	9.9	10.6	10.1	10.8	9.0	10.6	11.5	<i>Kotayk</i>
Շիրակ	10.4	8.9	10.9	9.1	10.0	8.7	8.9	7.8	12.4	10.7	<i>Shirak</i>
Սյունիք	4.7	4.4	4.8	4.6	4.6	4.2	5.0	4.6	4.3	4.0	<i>Syunik</i>
Վայոց ձոր	1.0	1.4	1.0	1.5	1.0	1.4	0.8	0.8	1.3	2.4	<i>Vayots Dzor</i>
Տավուշ	4.1	4.5	4.3	4.8	3.9	4.3	2.5	2.9	6.2	7.1	<i>Tavush</i>

**Աշխատանքային ռեսուրսների տղամարդ / կին հարաբերակցությունը, 2019թ.
Men / Women Ratio of Working-age Population, 2019**



**1.14. Աշխատանքային ռեսուրսներն ըստ կրթական մակարդակի
Working Age Population by Educational Attainment**

	Ընդամենը <i>Total</i>		Տղամարդ <i>Men</i>		Կին <i>Women</i>		Քաղաք <i>Urban</i>		Գյուղ <i>Rural</i>		
	2018	2019	2018	2019	2018	2019	2018	2019	2018	2019	
<i>1 000 մարդ persons</i>											
Ընդամենը	2 196.4	2 201.1	1 022.7	1 024.1	1 173.7	1 177.1	1 261.3	1 357.4	935.1	843.7	Total
Բարձրագույն, հետբուհական	487.3	551.5	212.4	240.8	274.9	310.7	369.5	440.3	117.8	111.1	<i>Tertiary, post-graduate</i>
Միջին մասնագիտական, նախամասնագիտական (արհեստագործական)	517.3	515.2	208.5	205.7	308.8	309.5	334.4	350.1	182.9	165.1	<i>Secondary specialized, vocational</i>
Միջնակարգ ընդհանուր	985.5	925.7	490.4	460.0	495.1	465.7	460.0	463.9	525.5	461.8	<i>General secondary</i>
Հիմնական ընդհանուր, և ցածր	206.2	208.8	111.3	117.5	94.9	91.3	97.4	103.1	108.8	105.7	<i>General basic and lower</i>
<i>Ընդամենի նկատմամբ, % As share of the total, %</i>											
Ընդամենը	100	100	100	100	100	100	100	100	100	100	Total
Բարձրագույն, հետբուհական	22.2	25.1	20.8	23.5	23.4	26.4	29.3	32.4	12.6	13.2	<i>Tertiary, post-graduate</i>
Միջին մասնագիտական, նախամասնագիտական (արհեստագործական)	23.6	23.4	20.4	20.1	26.3	26.3	26.5	25.8	19.6	19.6	<i>Secondary specialized, vocational</i>
Միջնակարգ ընդհանուր	44.9	42.1	48.0	44.9	42.2	39.6	36.5	34.2	56.2	54.7	<i>General secondary</i>
Հիմնական ընդհանուր, և ցածր	9.4	9.5	10.9	11.5	8.1	7.8	7.7	7.6	11.6	12.5	<i>General basic and lower</i>

1.15. Աշխատանքային ռեսուրսներն ըստ ամուսնական վիճակի
Working Age Population by Marital Status

	Ընդամենը <i>Total</i>		Տղամարդ <i>Men</i>		Կին <i>Women</i>		
	2018	2019	2018	2019	2018	2019	

*1 000 մարդ
persons*

Ընդամենը	2 196.4	2 201.1	1 022.7	1 024.1	1 173.7	1 177.1	Total
Երբևէ չամուսնացած	542.9	540.9	297.1	305.1	245.7	235.8	<i>Single</i>
Ամուսնացած	1 430.3	1 428.7	695.8	691.2	734.5	737.5	<i>Married</i>
Այրի	159.3	152.8	16.6	14.0	142.7	138.8	<i>Widow</i>
Ամուսնալուծված	63.9	78.7	13.1	13.8	50.8	64.9	<i>Divorced</i>

*Ընդամենի նկատմամբ, %
As share of the total, %*

Ընդամենը	100	100	100	100	100	100	Total
Երբևէ չամուսնացած	24.7	24.6	29.1	29.8	20.9	20.0	<i>Single</i>
Ամուսնացած	65.1	64.9	68.0	67.5	62.6	62.7	<i>Married</i>
Այրի	7.3	6.9	1.6	1.4	12.2	11.8	<i>Widow</i>
Ամուսնալուծված	2.9	3.6	1.3	1.3	4.3	5.5	<i>Divorced</i>

	Քաղաք <i>Urban</i>	Գյուղ <i>Rural</i>	Քաղաք <i>Urban</i>	Գյուղ <i>Rural</i>	
	2018	2019	2018	2019	

*1 000 մարդ
persons*

Ընդամենը	1 261.3	1 357.4	935.1	843.7	Total
Երբևէ չամուսնացած	320.1	342.9	222.8	198.0	<i>Single</i>
Ամուսնացած	784.8	845.8	645.5	582.9	<i>Married</i>
Այրի	104.5	104.0	54.8	48.7	<i>Widow</i>
Ամուսնալուծված	51.9	64.6	12.0	14.1	<i>Divorced</i>

*Ընդամենի նկատմամբ, %
As share of the total, %*

Ընդամենը	100	100	100	100	Total
Երբևէ չամուսնացած	25.4	25.3	23.8	23.5	<i>Single</i>
Ամուսնացած	62.2	62.3	69.0	69.1	<i>Married</i>
Այրի	8.3	7.7	5.9	5.8	<i>Widow</i>
Ամուսնալուծված	4.1	4.8	1.3	1.7	<i>Divorced</i>