

4.2. ԶԲԱՂՎԱԾՈՒԹՅՈՒՆ EMPLOYMENT

Զբաղվածության և զբաղվածության մակարդակի ցուցանիշներն ըստ ժողովրդագրական բնութագրերի (սեռ, տարիքային խումբ, բնակավայր) ներկայացված են սույն ժողովածուի «Աշխատանքի շուկայի հիմնական ցուցանիշներ» բաժնում:

Ներկայացվող ցուցանիշները վերաբերում են երկրի մշտական (ռեզիդենտ) բնակչությանը: Համապատասխանաբար, անձինք, ովքեր համարվում են երկրի մշտական բնակիչ, անկախ նրանից աշխատում են ՀՀ-ում, թե արտերկրում, սկզբունքորեն ներառվում են ՀՀ զբաղվածության ցուցանիշում:

Աշխատուժի հետազոտության շրջանակում հավաքվել են տեղեկություններ նաև բնակչության տեղաշարժերի վերաբերյալ, որի նպատակն առավելապես աշխատանքի հետ կապված բնակչության տեղաշարժի մասին տվյալների ստացումն է՝ հնարավորինս ամբողջացնելու ՀՀ զբաղվածության ցուցանիշը:

Հետազոտության պահին արտերկրում գտնվողների աշխատանքի վերաբերյալ առանցքային մի քանի հարցերի (տնտեսական գործունեության ոլորտ, զբաղմունքի տեսակ, աշխատավայրի գտնվելու վայր) պատասխանները ստացվել են SS առավել տեղեկացված այլ անդամից, ինչով պայմանավորված սույն ենթաբաժնում ներկայացվող զբաղվածների ցուցանիշներում առկա են տարբերություններ:

The demographic characteristics (sex, age groups, residency) of indicators on Employment and Employment-to-population ratio are presented in the Section “Key Indicators of Labour Market” of this handbook.

The figures presented relate to the usually resident population of the country. Accordingly, persons who are considered as permanent residents of the country, regardless of whether they are employed in the Republic of Armenia or abroad, are in principle included in the employment index of the Republic of Armenia.

Within the framework of the Labour Force Survey also collected information on population movements, mostly with the aim of obtaining data on labour-related population movements to complete the RA Employment Indicator as much as possible.

Answers to some of the key questions (field of economic activity, type of occupation, place of work) about the employment of those who were abroad at the time of the survey were obtained from another most knowlagable HH member, which results in differences in the figures of the employed population presented in this subsection.

**4.2.1. Զբաղվածներն ըստ բնակության և աշխատանքի ռեզիդենտության կարգավիճակի
(ազգային զբաղվածության ցուցանիշ)
Employed Persons by Status of Job Residency
(National Employment)**

	Ընդամենը 1 000 մարդ Total 1 000 persons		Զբաղված ՀՀ մշտական բնակչություն Employed RA resident population				Total
			Ռեզիդենտ տնտեսական միավորում Employed in resident producer units		Ոչ ռեզիդենտ տնտեսական միավորում Employed in non resident producer units		
	2018	2019	2018	2019	2018	2018	
Ընդամենը	1 048.5	1 077.4	975.1	1 013.0	73.3	64.4	Total
ՀՀ-ում մշտապես ներկա բնակչություն ¹ (Ոչ միգրանտներ)	957.6	1 003.7	956.4	1 001.8	1.2	1.9	Permanently resident population in RA (Non-Migrants) ¹
ՀՀ-ում միջազգային միգրանտներ ² (Խմիգրանտներ)	22.4	13.1	17.6	10.9	4.8	2.1	International migrants in RA (Immigrants) ²
ՀՀ-ից կարճաժամկետ միգրանտներ ³ (կարճաժամկետ աշխա- տանքային էմիգրանտներ)	68.4	60.6	1.1	0.3	67.3	60.3	Short-term migrants ³ from RA (short-term labour emigrants)

¹ ՀՀ մշտական բնակչության մեջ ներառվող զբաղված անձինք են, ովքեր 2018թ. ընթացքում ՀՀ տարածքից դուրս որևէ տեղաշարժ չեն ունեցել՝ 3 և ավելի ամիս տևողությամբ:

Persons who are included in the RA resident population who during the 2018 were no movements outside of RA for a period of 3 months or more.

² ՀՀ մշտական բնակչության մեջ ներառվող անձինք են, ովքեր ՀՀ եկել են այլ երկրից, հետազոտության պահին ՀՀ-ում են գտնվել 12 և ավելի ամիս կամ 12 ամսից պակաս տևողությամբ, սակայն ՀՀ-ում բնակվելու մտադրությամբ (առաջին անգամ ՀՀ ժամանածներ և վերադարձածներ) և եղել են զբաղված՝ ՀՀ-ում գտնվող արտադրական միավորում կամ ոչ ռեզիդենտ արտադրական միավորում:

Persons who are included in the RA resident population, came from the country other than RA; at the time of the survey were in the RA for 12 months or more; or were in the RA up to 12 but with the intention to reside in the RA (first time arrivals and re-migrants).

³ ՀՀ մշտական բնակչության մեջ ներառվող անձինք են, ովքեր 2018թ. 12 ամսից պակաս տևողությամբ գտնվել են այլ երկրում՝ զբաղված լինելով ՀՀ-ից դուրս կամ ՀՀ-ում գտնվող արտադրական միավորում:

Persons who are included in the RA resident population, in 2018 were abroad for up to 12 months, having been employed outside of the RA or in producer unit located in the RA.

* **Նշում.** Հետազոտության պահին արտերկրում գտնվող կարճաժամկետ էմիգրանտների աշխատանքի վերաբերյալ տվյալները սահմանափակ են և ստացվել են SS առավել տեղեկացված այլ անդամից, ինչով պայմանավորված **սույն ենթաբաժնում ներկայացվող զբաղվածների ցուցանիշներում առկա են տարբերություններ:** Ըստ այդմ՝ **զբաղվածության կարգավիճակին, տնտեսության ինստիտուցիոնալ հատվածներին և աշխատաժամերին** վերաբերող ցուցանիշներում ներառված չեն արտերկրում գտնվող կարճաժամկետ էմիգրանտների համապատասխան տվյալները:

Note: Data on the employment of short-term emigrants abroad at the time of the survey are limited; they were sourced from another more informed household member (proxy), so there are differences in the employment figures presented in this subsection. Accordingly, indicators on status in employment, employment in institutional sectors of the economy and working hours do not include relevant data on short-term emigrants abroad.

4.2.2. Զբաղվածներն ըստ տնտեսության ինստիտուցիոնալ հատվածների¹
Employed Persons by Institutional Sectors¹ of Economy

	Ընդամենը <i>Total</i>		Տղամարդ <i>Men</i>		Կին <i>Women</i>		Քաղաք <i>Urban</i>		Գյուղ <i>Rural</i>		
	2018	2019	2018	2019	2018	2019	2018	2019	2018	2019	
<i>1000 մարդ persons</i>											
Ընդամենը	975.1	1 013.0	531.5	544.2	443.6	468.8	517.5	597.9	457.7	415.1	Total
Պետական	247.8	246.9	102.2	102.5	145.6	144.5	160.6	161.6	87.3	85.3	Public
Ոչ պետական	727.3	766.0	429.4	441.7	298.0	324.4	356.9	436.3	370.4	329.8	Non-public
<i>Ընդամենի նկատմամբ, % As share of the total, %</i>											
Ընդամենը	100	100	100	100	100	100	100	100	100	100	Total
Պետական	25.4	24.4	19.2	18.8	32.8	30.8	31.0	27.0	19.1	20.6	Public
Ոչ պետական	74.6	75.6	80.8	81.2	67.2	69.2	69.0	73.0	80.9	79.4	Non-public
<i>Նույն խմբի ընդամենի նկատմամբ, % As share of the total of the same group, %</i>											
Ընդամենը	100	100	54.5	53.7	45.5	46.3	53.1	59.0	46.9	41.0	Total
Պետական	100	100	41.2	41.5	58.8	58.5	64.8	65.4	35.2	34.6	Public
Ոչ պետական	100	100	59.0	57.7	41.0	42.3	49.1	57.0	50.9	43.0	Non-public

¹ Ներառված չեն ոչ ռեզիդենտ տնտեսական միավորներում զբաղվածները՝ աշխատատեղի գտնվելու աշխարհագրական վայրից անկախ:

Did not included employed in non-resident economic units, regardless of geographic location of their place of work.

4.2.3 Զբաղվածներն ըստ բնակության վայրի և սեռի
Employed Persons by Place of Residence and Sex

	Ընդամենը <i>Total</i>		Քաղաք <i>Urban</i>		Գյուղ <i>Rural</i>		
	2018	2019	2018	2019	2018	2019	
<i>1 000 մարդ</i> <i>persons</i>							
Զբաղվածներ	1 048.5	1 077.4	545.4	626.2	503.1	451.1	Employed
Տղամարդ	601.1	605.7	301.4	343.3	299.7	262.4	Men
Կին	447.4	471.6	244.0	282.9	203.4	188.7	Women
%							
Զբաղվածության մակարդակ	47.7	48.9	43.2	46.1	53.8	53.5	Employment-to-population ratio
Տղամարդ	58.8	59.1	54.3	56.7	64.0	62.6	Men
Կին	38.1	40.1	34.5	37.6	43.5	44.4	Women

4.2.4 Զբաղվածներն ըստ բնակության և աշխատանքի գտնվելու վայրի
Employed Persons by Place of Residence and Job Residency

	Ընդամենը <i>Total</i>		Ըստ բնակության գտնվելու վայրի <i>By the by place of residence</i>				
			Գյուղ <i>Rural</i>		Քաղաք <i>Urban</i>		
	2018	2019	2018	2019	2018	2019	
<i>1 000 մարդ</i> <i>persons</i>							
Զբաղվածներն ըստ աշխատավայրի գտնվելու վայրի	1 048.5	1 077.4	545.4	626.2	503.1	451.1	Employed by the place of the job
Քաղաք	407.1	703.3	32.9	594.6	374.2	108.8	Urban
Գյուղ	628.7	362.6	507.7	27.2	121.0	335.4	Rural
Զկա կոնկրետ վայր	8.0	10.1	2.8	4.1	5.2	6.0	No fixed place
Դժվարացել են պատասխանել*	4.7	1.3	2.0	0.4	2.6	1.0	Difficult to answer*

Նշում. Վերաբերում է նրանց, ում աշխատանքը գտնվում է արտերկրում և պատասխանը ստացվել է SS այլ անդամից:
 Note: Refer those whom work abroad and information received from the other HH member.

4.2.5. Զբաղվածներն ըստ տնտեսական գործունեության տեսակների¹
Employed Persons by Types of Economic Activity

ՏԳՏԴ (խմբ.2) NACE (rev.2)		Ընդամենը <i>Total</i>		Տղամարդ <i>Men</i>		Կին <i>Women</i>		
		2018	2019	2018	2019	2018	2019	
1000 մարդ <i>persons</i>								
A-U	Ընդամենը	1 048.5	1 077.4	601.1	605.7	447.4	471.6	Total
A	Գյուղատնտեսություն, անտառտնտեսություն և ձկնորսություն	266.2	235.9	139.6	121.6	126.7	114.3	<i>Agriculture, forestry and fishing</i>
B	Հանքագործական արդյունաբերություն և բացահանքերի շահագործում	9.1	8.7	8.6	7.8	0.6	0.9	<i>Mining and quarrying</i>
C	Մշակող արդյունաբերություն	104.1	113.5	62.9	68.7	41.2	44.8	<i>Manufacturing</i>
D	Էլեկտրականության, գազի, գոլորշու և լավորակ օդի մատակարարում	21.5	22.9	17.7	20.1	3.8	2.8	<i>Electricity, gas, steam and air conditioning supply</i>
E	Ջրամատակարարում, կոյուղի, թափոնների կառավարում և վերամշակում	3.7	3.9	2.4	2.6	1.3	1.3	<i>Water supply; sewerage, waste management and remediation activities</i>
F	Շինարարություն	98.4	96.6	97.4	95.5	1.0	1.1	<i>Construction</i>
G	Մեծածախ և մանրածախ առևտուր, ավտոմեքենաների և մոտոցիկլների նորոգում	119.1	132.9	67.5	72.7	51.6	60.2	<i>Wholesale and retail trade; repair of motor vehicles and motorcycles</i>
H	Փոխադրումներ և պահեստային տնտեսություն	45.5	54.4	38.7	46.6	6.8	7.8	<i>Transportation and storage</i>
I	Կացության և հանրային սննդի կազմակերպում	26.3	33.9	13.1	15.0	13.2	18.9	<i>Accommodation and food service activities</i>
J	Տեղեկատվություն և կապ	21.0	31.0	12.9	17.4	8.1	13.6	<i>Information and communication</i>
K	Ֆինանսական և ապահովագրական գործունեություն	14.6	16.0	6.5	6.5	8.1	9.5	<i>Financial and insurance activities</i>
L	Անշարժ գույքի հետ կապված գործունեություն	2.4	4.0	1.5	2.4	0.9	1.7	<i>Real estate activities</i>
M	Մասնագիտական, գիտական և տեխնիկական գործունեություն	14.8	17.4	6.0	9.4	8.8	8.0	<i>Professional, scientific and technical activities</i>
N	Վարչարարական և օժանդակ գործունեություն	4.3	10.7	2.2	5.9	2.1	4.8	<i>Administrative and support service activities</i>
O	Պետական կառավարում և պաշտպանություն, պարտադիր սոցիալական ապահովություն	90.7	89.6	65.6	62.8	25.2	26.8	<i>Public administration and defence; compulsory social security</i>
P	Կրթություն	105.6	107.1	21.9	20.3	83.7	86.8	<i>Education</i>
Q	Առողջապահություն և բնակչության սոցիալական սպասարկում	46.2	48.6	7.4	9.6	38.8	39.0	<i>Human health and social work activities</i>
R	Մշակույթ, զվարճություններ և հանգիստ	16.6	19.1	8.6	10.4	8.0	8.7	<i>Arts, entertainment and recreation</i>
S	Մյուս սպասարկման այլ ծառայություններ	30.9	22.5	17.0	7.5	13.9	15.0	<i>Other service activities</i>
T	ՏՏ գործունեություն, որպես գործատու	4.1	5.3	1.3	1.6	2.8	3.7	<i>Activities of households as employers</i>
U	Օտարերկրյա կազմակերպությունների գործունեություն	3.3	3.3	2.3	1.3	0.9	2.0	<i>Activities of extraterritorial organisations</i>

¹ Այստեղ և հետագայում՝ դասակարգման հիմքը՝ Տնտեսական գործունեության տեսակների Հայաստանի դասակարգիչ (խմբ. 2):
 Here and hereafter – classification based on the national version of Classification of Types of Economic Activity (NACE rev. 2).

շարունակություն
continuation

ՏԳՏԴ (խմբ. 2) NACE (rev.2)	Ընդամենը Total		Տղամարդ Men		Կին Women			
	2018	2019	2018	2019	2018	2019		
Ընդամենի նկատմամբ, % As share of the total, %								
A-U	Ընդամենը	100	100	100	100	100	100	
A	Գյուղատնտեսություն, անտառային տնտեսություն և ձկնորսություն	25.4	21.9	23.2	20.1	28.3	24.2	<i>Agriculture, forestry and fishing</i>
B	Հանքագործական արդյունաբերություն և բացահանքերի շահագործում	0.9	0.8	1.4	1.3	0.1	0.2	<i>Mining and quarrying</i>
C	Մշակող արդյունաբերություն	9.9	10.5	10.5	11.3	9.2	9.5	<i>Manufacturing</i>
D	Էլեկտրականության, գազի, գոլորշու և լավորակ օդի մատակարարում	2.1	2.1	2.9	3.3	0.9	0.6	<i>Electricity, gas, steam and air conditioning supply</i>
E	Ջրամատակարարում, կոյուղի, թափոնների կառավարում և վերամշակում	0.4	0.4	0.4	0.4	0.3	0.3	<i>Water supply; sewerage, waste management and remediation activities</i>
F	Շինարարություն	9.4	9.0	16.2	15.8	0.2	0.2	<i>Construction</i>
G	Մեծածախ և մանրածախ առևտուր, ավտոմեքենաների և մոտոցիկլների նորոգում	11.4	12.3	11.2	12.0	11.5	12.8	<i>Wholesale and retail trade; repair of motor vehicles and motorcycles</i>
H	Փոխադրումներ և պահեստային տնտեսություն	4.3	5.0	6.4	7.7	1.5	1.6	<i>Transportation and storage</i>
I	Կացության և հանրային սննդի կազմակերպում	2.5	3.1	2.2	2.5	2.9	4.0	<i>Accommodation and food service activities</i>
J	Տեղեկատվություն և կապ	2.0	2.9	2.1	2.9	1.8	2.9	<i>Information and communication</i>
K	Ֆինանսական և ապահովագրական գործունեություն	1.4	1.5	1.1	1.1	1.8	2.0	<i>Financial and insurance activities</i>
L	Անշարժ գույքի հետ կապված գործունեություն	0.2	0.4	0.2	0.4	0.2	0.4	<i>Real estate activities</i>
M	Մասնագիտական, գիտական և տեխնիկական գործունեություն	1.4	1.6	1.0	1.5	2.0	1.7	<i>Professional, scientific and technical activities</i>
N	Վարչարարական և օժանդակ գործունեություն	0.4	1.0	0.4	1.0	0.5	1.0	<i>Administrative and support service activities</i>
O	Պետական կառավարում և պաշտպանություն, պարտադիր սոցիալական ապահովություն	8.7	8.3	10.9	10.4	5.6	5.7	<i>Public administration and defence; compulsory social security</i>
P	Կրթություն	10.1	9.9	3.6	3.3	18.7	18.4	<i>Education</i>
Q	Առողջապահություն և բնակչության սոցիալական ապաստարկում	4.4	4.5	1.2	1.6	8.7	8.3	<i>Human health and social work activities</i>
R	Մշակույթ, զվարճություններ և հանգիստ	1.6	1.8	1.4	1.7	1.8	1.9	<i>Arts, entertainment and recreation</i>
S	Սպասարկման այլ ծառայություններ	2.9	2.1	2.8	1.2	3.1	3.2	<i>Other service activities</i>
T	ՏՏ գործունեություն, որպես գործատու	0.4	0.5	0.2	0.3	0.6	0.8	<i>Activities of households as employers</i>
U	Օտարերկրյա կազմակերպությունների գործունեություն	0.3	0.3	0.4	0.2	0.2	0.4	<i>Activities of extraterritorial organisations</i>

ՏԳՏԻ (խմբ. 2) NACE (rev.2)		Ընդամենը Total		Քաղաք Urban		Գյուղ Rural		
		2018	2019	2018	2019	2018	2019	
1000 մարդ persons								
A-U	Ընդամենը	1 048.5	1 077.4	545.4	626.2	503.1	451.1	Total
A	Գյուղատնտեսություն, անտառային տնտեսություն և ձկնորսություն	266.2	235.9	17.1	13.6	249.1	222.3	Agriculture, forestry and fishing
B	Հանքագործական արդյունաբերություն և բացահանքերի շահագործում	9.1	8.7	6.0	6.4	3.1	2.4	Mining and quarrying
C	Մշակող արդյունաբերություն	104.1	113.5	73.8	85.7	30.3	27.8	Manufacturing
D	Էլեկտրականության, գազի, գոլորշու և լավորակ օդի մատակարարում	21.5	22.9	13.1	16.1	8.4	6.8	Electricity, gas, steam and air conditioning supply
E	Ջրամատակարարում, կոյուղի, թափոնների կառավարում և վերամշակում	3.7	3.9	2.2	2.7	1.5	1.2	Water supply; sewerage, waste management and remediation activities
F	Շինարարություն	98.4	96.6	43.9	49.1	54.5	47.5	Construction
G	Մեծածախ և մանրածախ առևտուր, ավտոմեքենաների և մոտոցիկլների նորոգում	119.1	132.9	87.9	107.4	31.2	25.5	Wholesale and retail trade; repair of motor vehicles and motorcycles
H	Փոխադրումներ և պահեստային տնտեսություն	45.5	54.4	29.1	39.8	16.4	14.5	Transportation and storage
I	Կացության և հանրային սննդի կազմակերպում	26.3	33.9	21.7	28.9	4.6	4.9	Accommodation and food service activities
J	Տեղեկատվություն և կապ	21.0	31.0	18.2	28.9	2.8	2.1	Information and communication
K	Ֆինանսական և ապահովագրական գործունեություն	14.6	16.0	13.0	12.7	1.6	3.3	Financial and insurance activities
L	Անշարժ գույքի հետ կապված գործունեություն	2.4	4.0	2.3	3.5	0.0	0.5	Real estate activities
M	Մասնագիտական, գիտական և տեխնիկական գործունեություն	14.8	17.4	13.6	15.7	1.3	1.6	Professional, scientific and technical activities
N	Վարչարարական և օժանդակ գործունեություն	4.3	10.7	4.0	9.1	0.3	1.6	Administrative and support service activities
O	Պետական կառավարում և պաշտպանություն, պարտադիր սոցիալական ապահովություն	90.7	89.6	56.1	56.6	34.6	33.1	Public administration and defence; compulsory social security
P	Կրթություն	105.6	107.1	66.8	68.1	38.8	39.0	Education
Q	Առողջապահություն և բնակչության սոցիալական սպասարկում	46.2	48.6	38.2	39.7	8.0	8.8	Human health and social work activities
R	Մշակույթ, զվարճություններ և հանգիստ	16.6	19.1	13.1	17.0	3.5	2.1	Arts, entertainment and recreation
S	Մյուս սպասարկման այլ ծառայություններ	30.9	22.5	19.4	18.2	11.5	4.3	Other service activities
T	ՏՏ գործունեություն, որպես գործատու	4.1	5.3	3.1	3.9	1.0	1.4	Activities of households as employers
U	Օտարերկրյա կազմակերպությունների գործունեություն	3.3	3.3	2.8	2.8	0.5	0.5	Activities of extraterritorial organisations

շարունակություն
continuation

ՏՊՏԴ (խմբ. 2) NACE (rev.2)	Ընդամենը Total		Քաղաք Urban		Գյուղ Rural		
	2018	2019	2018	2019	2018	2019	

Ընդամենի նկատմամբ, %
As share of the total, %

A-U	Ընդամենը	100	100	100	100	100	100	Total
A	Գյուղատնտեսություն, անտառային տնտեսություն և ձկնորսություն	25.4	21.9	3.1	2.2	49.5	49.3	Agriculture, forestry and fishing
B	Հանքագործական արդյունաբերություն և բացահանքերի շահագործում	0.9	0.8	1.1	1.0	0.6	0.5	Mining and quarrying
C	Մշակող արդյունաբերություն	9.9	10.5	13.5	13.7	6.0	6.2	Manufacturing
D	Էլեկտրականության, գազի, գոլորշու և լավորակ օդի մատակարարում	2.1	2.1	2.4	2.6	1.7	1.5	Electricity, gas, steam and air conditioning supply
E	Ջրամատակարարում, կոյուղի, թափոնների կառավարում և վերամշակում	0.4	0.4	0.4	0.4	0.3	0.3	Water supply; sewerage, waste management and remediation activities
F	Շինարարություն	9.4	9.0	8.0	7.8	10.8	10.5	Construction
G	Մեծածախ և մանրածախ առևտուր, ավտոմեքենաների և մոտոցիկլների նորոգում	11.4	12.3	16.1	17.2	6.2	5.7	Wholesale and retail trade; repair of motor vehicles and motorcycles
H	Փոխադրումներ և պահեստային տնտեսություն	4.3	5.0	5.3	6.4	3.3	3.2	Transportation and storage
I	Կացության և հանրային սննդի կազմակերպում	2.5	3.1	4.0	4.6	0.9	1.1	Accommodation and food service activities
J	Տեղեկատվություն և կապ	2.0	2.9	3.3	4.6	0.5	0.5	Information and communication
K	Ֆինանսական և ապահովագրական գործունեություն	1.4	1.5	2.4	2.0	0.3	0.7	Financial and insurance activities
L	Անշարժ գույքի հետ կապված գործունեություն	0.2	0.4	0.4	0.6	0.0	0.1	Real estate activities
M	Մասնագիտական, գիտական և տեխնիկական գործունեություն	1.4	1.6	2.5	2.5	0.3	0.4	Professional, scientific and technical activities
N	Վարչարարական և օժանդակ գործունեություն	0.4	1.0	0.7	1.5	0.1	0.3	Administrative and support service activities
O	Պետական կառավարում և պաշտպանություն, պարտադիր սոցիալական ապահովություն	8.7	8.3	10.3	9.0	6.9	7.3	Public administration and defence; compulsory social security
P	Կրթություն	10.1	9.9	12.2	10.9	7.7	8.6	Education
Q	Առողջապահություն և բնակչության սոցիալական սպասարկում	4.4	4.5	7.0	6.3	1.6	2.0	Human health and social work activities
R	Մշակույթ, զվարճություններ և հանգիստ	1.6	1.8	2.4	2.7	0.7	0.5	Arts, entertainment and recreation
S	Սպասարկման այլ ծառայություններ	2.9	2.1	3.6	2.9	2.3	1.0	Other service activities
T	ՏՏ գործունեություն, որպես գործատու	0.4	0.5	0.6	0.6	0.2	0.3	Activities of households as employers
U	Օտարերկրյա կազմակերպությունների գործունեություն	0.3	0.3	0.5	0.4	0.1	0.1	Activities of extraterritorial organisations

4.2.6. Զբաղվածներն ըստ տնտեսական գործունեության¹
 Employed Persons by Economic Activity¹

1000 մարդ
 persons

ՏՊՏԻ (խմբ. 2) NACE (Rev. 2)		Ընդամենը Total		Տղամարդ Men		Կին Women		Քաղաք Urban		Գյուղ Rural	
		2018	2019	2018	2019	2018	2019	2018	2019	2018	2019
A - U	Ընդամենը Total	1 048.5	1 077.4	601.1	605.7	447.4	471.6	545.4	626.2	503.1	451.1
A	Գյուղատնտեսություն Agriculture	266.2	235.9	139.6	121.6	126.7	114.3	17.1	13.6	249.1	222.3
B - E	Արդյունաբերություն Industry	138.4	149.0	91.5	99.3	46.9	49.7	95.1	110.9	43.3	38.1
F	Շինարարություն Construction	98.4	96.6	97.4	95.5	1.0	1.1	43.9	49.1	54.5	47.5
G - N ²	Շուկայական ծառայություններ Market Services	248.1	300.3	148.4	175.8	99.6	124.5	189.9	246.2	58.2	54.1
O - U ²	Ոչ շուկայական ծառայություններ Non-market services	297.3	295.6	124.1	113.5	173.3	182.1	199.4	206.4	97.9	89.2
Ընդամենի նկատմամբ, % As share of the total, %											
A - U	Ընդամենը Total	100	100	100	100	100	100	100	100	100	100
A	Գյուղատնտեսություն Agriculture	25.4	21.9	23.2	20.1	28.3	24.2	3.1	2.2	49.5	49.3
B - E	Արդյունաբերություն Industry	13.2	13.8	15.2	16.4	10.5	10.5	17.4	17.7	8.6	8.4
F	Շինարարություն Construction	9.4	9.0	16.2	15.8	0.2	0.2	8.0	7.8	10.8	10.5
G - N ²	Շուկայական ծառայություններ ² Market Services ²	23.7	27.9	24.7	29.0	22.3	26.4	34.8	39.3	11.6	12.0
O - U ²	Ոչ շուկայական ծառայություններ ² Non-market services ²	28.4	27.4	20.6	18.7	38.7	38.6	36.6	33.0	19.5	19.8

¹ Դասակարգման հիմքը՝ Տնտեսական գործունեության տեսակների Հայաստանի դասակարգիչ (խմբ. 2):
 Classification based on the national version of Classification of Types of Economic Activity (NACE rev. 2).

² G - N, O - U խմբավորումների բացվածքը տե՛ս Աղյուսակ 4.1.1-ում:
 The structure of groupings of G - N and O - U see in the Table 4.1.1.

4.2.7. Զբաղվածներն ըստ զբաղվածության կարգավիճակի^{1, 2}
Employed Persons by Status in Employment¹

	Ընդամենը <i>Total</i>		Տղամարդ <i>Men</i>		Կին <i>Women</i>		Քաղաք <i>Urban</i>		Գյուղ <i>Rural</i>		
	2018	2019	2018	2019	2018	2019	2018	2019	2018	2019	

1000 մարդ
persons

Ընդամենը	975.1	1 013.0	531.5	544.2	443.6	468.8	517.5	597.9	457.7	415.1	Total
Վարձու աշխատող	610.7	673.7	309.6	338.2	301.1	335.5	428.2	502.1	182.5	171.7	Employee
Գործատու	9.0	15.8	7.6	13.5	1.3	2.3	6.6	11.9	2.4	3.9	Employer
Ինքնազբաղված	341.6	315.0	210.0	189.5	131.6	125.5	81.6	82.3	260.0	232.7	Own-account worker
Առանց վարձատրության աշխատող ընտանիքի անդամ	13.9	8.4	4.4	2.9	9.5	5.5	1.1	1.6	12.8	6.8	Contributing family workers

Ընդամենի նկատմամբ, %
As share of the total, %

Ընդամենը	100	100	100	100	100	100	100	100	100	100	Total
Վարձու աշխատող	62.6	66.5	58.2	62.2	67.9	71.6	82.8	84.0	39.9	41.4	Employee
Գործատու	0.9	1.6	1.4	2.5	0.3	0.5	1.3	2.0	0.5	0.9	Employer
Ինքնազբաղված	35.1	31.1	39.5	34.8	29.7	26.8	15.8	13.8	56.8	56.1	Own-account worker
Առանց վարձատրության աշխատող ընտանիքի անդամ	1.4	0.8	0.8	0.5	2.1	1.2	0.2	0.3	2.8	1.6	Contributing family workers

4.2.8. Զբաղվածներն ըստ ՀՀ մարզերի և ք. Երևանի
Employed Persons by RA Marzes and Yerevan city

	Ընդամենը, 1 000 մարդ <i>Total, 1 000 persons</i>		Ընդամենի նկատմամբ, % <i>As share of the total, %</i>		Զբաղվածության մակարդակ, % <i>Employment-to-population ratio, %</i>		
	2018	2019	2018	2019	2018	2019	

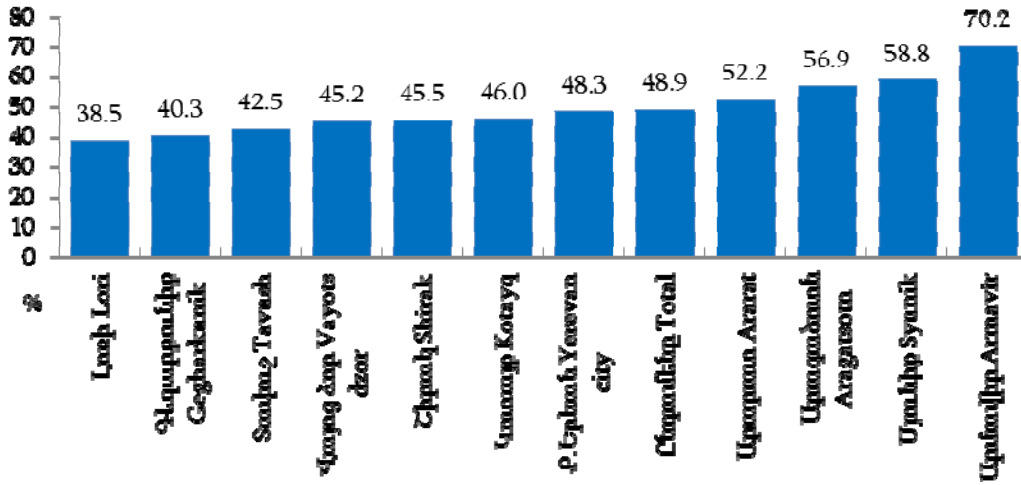
Ընդամենը	1 048.5	1 077.4	100.0	100.0	47.7	48.9	Total
ք. Երևան	268.0	341.1	25.6	31.7	43.5	48.3	Yerevan city
Արագածոտն	24.9	43.3	2.4	4.0	57.6	56.9	Aragatsotn
Արարատ	126.8	111.6	12.1	10.4	55.7	52.2	Ararat
Արմավիր	151.2	128.7	14.4	11.9	65.5	70.2	Armavir
Գեղարքունիք	83.8	68.7	8.0	6.4	42.3	40.3	Gegharkunik
Լոռի	83.5	80.4	8.0	7.5	41.3	38.5	Lori
Կոտայք	103.8	101.0	9.9	9.4	44.1	46.0	Kotayk
Շիրակ	101.5	89.5	9.7	8.3	44.5	45.5	Shirak
Սյունիք	62.7	56.7	6.0	5.3	60.7	58.8	Syunik
Վայոց ձոր	10.1	14.3	1.0	1.3	45.4	45.2	Vayots Dzor
Տավուշ	32.3	42.1	3.1	3.9	36.0	42.5	Tavush

¹ Այստեղ և հետագայում՝ դասակարգման հիմքը՝ Զբաղվածության կարգավիճակի միջազգային դասակարգիչ:
 Here and hereafter - classification based on the International Classification on Status in Employment (ICSE - 93).

² Ներառված չեն ոչ ռեզիդենտ տնտեսական միավորներում զբաղվածները՝ աշխատատեղի գտնվելու աշխարհագրական վայրից անկախ:

Did not included employed in non-resident economic units, regardless of geographic location of their place of work.

Զբաղվածության մակարդակն ըստ ՀՀ մարզերի և ք. Երևանի, 2019թ.
 Employment-to-Population Ratio by RA Marzes and Yerevan city, 2019



4.2.9. Աշխատուժի թերօգտագործում
 Underutilization of Labor Force

	Ընդամենը, 1 000 մարդ Total 1 000 persons		Զբաղվածների թվաքանակի նկատմամբ, % To the total employment, %		
	2018	2019	2018	2019	
Աշխատաժամանակի տևողությամբ պայմանավորված թերզբաղվածություն	28.8	19.9	2.7	1.8	Time-related underemployment

4.2.10. Զբաղվածներն ըստ աշխատաժամանակի տևողության¹ և սեռի
Employed Persons by Working Hours¹ Duration and Sex

	Ընդամենը 1 000 մարդ <i>Total, 1 000 persons</i>		Զբաղվածներն ըստ սովորաբար աշխատած շաբաթական ժամերի <i>Employed by usually worked hours per week</i>					
			Ոչ լրիվ օր <i>Part-time woprkers (< 35 ժամ / hours)</i>		Նորմալ աշխատաժամանակ <i>Normal time woprkers</i>		Չափից երկար աշխատաժամանակ <i>Excessive working time (> 48 ժամ / hours)</i>	
	2018	2019	2018	2019	2018	2019	2018	2019
1 000 մարդ <i>persons</i>								
Ընդամենը <i>Total</i>	975.1	1,013.0	205.8	182.9	605.3	648.0	164.1	182.1
Տղամարդ <i>Male</i>	531.5	538.6	74.9	64.2	337.5	345.6	119.2	128.8
Կին <i>Female</i>	443.6	453.3	130.9	104.1	267.8	296.8	44.9	52.4
որից <i>of which:</i>								
Վարձու աշխատող <i>Employee</i>	610.7	673.7	75.3	78.1	441.9	492.8	93.5	102.8
Տղամարդ <i>Male</i>	309.6	338.2	15.1	16.5	232.1	252.7	62.4	69.1
Կին <i>Female</i>	301.1	335.5	60.3	61.6	209.7	240.2	31.1	33.7
Գործատու <i>Employer</i>	9.0	15.8	0.3	1.3	3.8	6.9	5.0	7.5
Տղամարդ <i>Male</i>	7.6	13.5	0.0	1.0	3.1	6.0	4.5	6.4
Կին <i>Female</i>	1.3	2.3	0.3	0.3	0.6	0.9	0.5	1.0
Ինքնագրաված <i>Self-employed</i>	341.6	323.5	116.7	103.5	159.3	148.2	65.7	71.8
Տղամարդ <i>Male</i>	210.0	192.5	55.7	48.4	101.9	90.2	52.3	53.9
Կին <i>Female</i>	131.6	131.0	60.9	55.1	57.4	58.0	13.3	17.9

¹ Ներառված չեն ոչ ռեզիդենտ տնտեսական միավորներում զբաղվածները՝ աշխատատեղի գտնվելու աշխարհագրական վայրից անկախ:

Did not included employed in non-resident economic units, regardless of geographic location of their place of work.

	Ընդամենը 1 000 մարդ <i>Total, 1 000 persons</i>		Զբաղվածներն ըստ սովորաբար աշխատած շաբաթական ժամերի <i>Employed by usually worked hours per week</i>					
			Ոչ լրիվ օր <i>Part-time workers (< 35 ժամ / hours)</i>		Նորմալ աշխատաժամանակ <i>Normal time workers</i>		Չափից երկար աշխատաժամանակ <i>Excessive working time (> 48 ժամ / hours)</i>	
	2018	2019	2018	2019	2018	2019	2018	2019
	Նույն խմբի ընդամենի նկատմամբ, % <i>As share of the total of the same group, %</i>							
Ընդամենը <i>Total</i>	100	100	21.1	18.1	62.1	64.0	16.8	18.0
Տղամարդ <i>Male</i>	100	100	14.1	12.1	63.5	64.1	22.4	23.8
Կին <i>Female</i>	100	100	29.5	25.0	60.4	63.8	10.1	11.2
որից՝ <i>of which:</i>								
Վարձու աշխատող <i>Employee</i>	100	100	12.3	11.6	72.4	73.2	15.3	15.3
Տղամարդ <i>Male</i>	100	100	4.9	4.9	75.0	74.7	20.1	20.4
Կին <i>Female</i>	100	100	20.0	18.4	69.7	71.6	10.3	10.1
Գործատու <i>Employer</i>	100	100	2.8	8.5	41.8	44.1	55.3	47.4
Տղամարդ <i>Male</i>	100	100	0.0	7.6	41.0	44.5	59.0	47.9
Կին <i>Female</i>	100	100	19.0	13.6	46.6	41.4	34.4	44.9
Ինքնազբաղված <i>Self-employed</i>	100	100	34.2	32.0	46.6	45.8	19.2	22.2
Տղամարդ <i>Male</i>	100	100	26.5	25.1	48.5	46.9	24.9	28.0
Կին <i>Female</i>	100	100	46.3	42.1	43.6	44.3	10.1	13.6

4.2.11. Զբաղվածներն ըստ աշխատաժամանակի տևողության¹ և բնակավայրի
Employed Persons by Working Hours¹ Duration and Residency

	Ընդամենը 1 000 մարդ <i>Total, 1 000 persons</i>		Զբաղվածներն ըստ սովորաբար աշխատած շաբաթական ժամերի <i>Employed by usually worked hours per week</i>					
			Ոչ լրիվ օր <i>Part-time workers (< 35 ժամ / hours)</i>		Նորմալ աշխատաժամանակ <i>Normal time workers</i>		Չափից երկար աշխատաժամանակ <i>Excessive working time (> 48 ժամ / hours)</i>	
	2018	2019	2018	2019	2018	2019	2018	2019
	1 000 մարդ <i>persons</i>							
Ընդամենը Total	975.1	1013.0	205.8	182.9	605.3	648.0	164.1	182.1
Քաղաք <i>Urban</i>	517.5	544.2	74.6	65.9	358.2	348.9	84.7	129.4
Գյուղ <i>Rural</i>	457.7	468.8	131.2	117.1	247.1	299.1	79.4	52.6
որից՝ <i>of which:</i>								
Վարձու աշխատող Employee	610.7	673.7	75.3	78.1	441.9	492.8	93.5	102.8
Քաղաք <i>Urban</i>	428.2	338.2	52.5	16.5	321.6	252.7	54.1	69.1
Գյուղ <i>Rural</i>	182.5	335.5	22.8	61.6	120.3	240.2	39.4	33.7
Գործատու Employer	9.0	15.8	0.3	1.3	3.8	6.9	5.0	7.5
Քաղաք <i>Urban</i>	6.6	13.5	0.2	1.0	2.9	6.0	3.5	6.4
Գյուղ <i>Rural</i>	2.4	2.3	0.1	0.3	0.8	0.9	1.5	1.0
Ինքնազբաղված Self-employed	341.6	323.5	116.7	103.5	159.3	148.2	65.7	71.8
Քաղաք <i>Urban</i>	81.6	192.5	20.8	48.4	33.7	90.2	27.1	53.9
Գյուղ <i>Rural</i>	260.0	131.0	95.9	55.1	125.6	58.0	38.6	17.9

¹ Ներառված չեն ոչ ռեզիդենտ տնտեսական միավորներում զբաղվածները՝ աշխատատեղի գտնվելու աշխարհագրական վայրից անկախ:

Did not included employed in non-resident economic units, regardless of geographic location of their place of work.

	Ընդամենը 1 000 մարդ <i>Total, 1 000 persons</i>		Զբաղվածներն ըստ սովորաբար աշխատած շաբաթական ժամերի <i>Employed by usually worked hours per week</i>					
			Ոչ լրիվ օր <i>Part-time woprkers (< 35 ժամ / hours)</i>		Նորմալ աշխատաժամանակ <i>Normal time woprkers</i>		Չափից երկար աշխատաժամանակ <i>Excessive working time (> 48 ժամ / hours)</i>	
	2018	2019	2018	2019	2018	2019	2018	2019
	Նույն խմբի ընդամենի նկատմամբ, % <i>As share of the total of the same group, %</i>							
Ընդամենը Total	100	100	21.1	18.1	62.1	64.0	16.8	18.0
Քաղաք <i>Urban</i>	100	100	14.4	12.7	69.2	71.6	16.4	15.7
Գյուղ <i>Rural</i>	100	100	28.7	25.8	54.0	53.0	17.3	21.2
որից՝ <i>of which:</i>								
Վարձու աշխատող Employee	100	100	12.3	11.6	72.4	73.2	15.3	15.3
Քաղաք <i>Urban</i>	100	100	12.3	10.6	75.1	76.9	12.6	12.5
Գյուղ <i>Rural</i>	100	100	12.5	14.6	65.9	62.1	21.6	23.2
Գործատու Employer	100	100	2.8	8.5	41.8	44.1	55.3	47.4
Քաղաք <i>Urban</i>	100	100	3.1	8.9	44.0	50.6	52.9	40.5
Գյուղ <i>Rural</i>	100	100	2.2	7.3	35.6	24.0	62.2	68.7
Ինքնագրաված Self-employed	100	100	34.2	32.0	46.6	45.8	19.2	22.2
Քաղաք <i>Urban</i>	100	100	25.5	26.1	41.3	42.7	33.2	31.2
Գյուղ <i>Rural</i>	100	100	36.9	34.1	48.3	46.9	14.8	19.0