

9. ԵՐԻՏԱՍԱՐԴՆԵՐ YOUTH

Սույն բաժնում ներկայացվող տեղեկատվության աղբյուրը տնային տնտեսություններում իրականացված աշխատուժի հետազոտությունն է (ՀՀ-ԱՀ) և վերաբերում է **15-29 տարեկաններին**:

Համեմատության համար որոշ դեպքերում որոշ ցուցանիշները ներկայացվել են նաև «չափահաս աշխատանքային տարիք» համարվող **30-64 տարեկանների վերաբերյալ**:

Հետազոտության մեթոդաբանության նկարագրությունը՝ 2018թ. իրականացված նշանակալի վերանայումներով, ներկայացված է սույն ժողովածուի «Աշխատուժի հետազոտության մեթոդաբանությունը» բաժնում (տե՛ս նաև սույն ժողովածուի «Աշխատուժի հետազոտության հիմնական հիմնադրության շրջանակը» բաժինը):



The source of information presented in this section is Labour Force Survey (RA-LFS) carried out in private households and refers to youth aged 15-29.

With the purpose of a comparison contrast, some indicators were presented for population **aged 30-64** who considered “**working age adults**”.

The description of survey methodology with some major revisions made in 2018 is presented in the Section “Methodology of the Labour Force Survey” of this handbook. For more details, see

https://www.ilo.org/wcmsp5/groups/public/---dgreports/---stat/documents/publication/wcms_220535.pdf

(see also the Section “**Basic Conceptual Framework of the Labour Force Survey**” of this handbook).

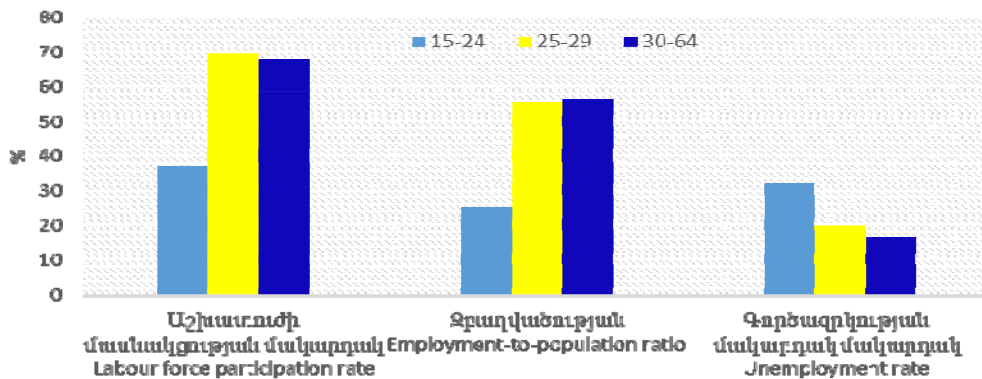
ԱՇԽԱՏԱՆՔԱՅԻՆ ՌԵՍՈՒՐՍՆԵՐ
LABOUR RESOURCES / WORKING-AGE POPULATION

9.1 15-29 տարեկան աշխատանքային ռեսուրսների կազմը
Scope of Labour Resources aged 15 to 29 years old

	2018			2019			
	15-24	25-29	30-64	15-24	25-29	30-64	
1000 մարդ persons							
Աշխատանքային ռեսուրսներ	380.7	238.6	1 401.0	351.8	226.0	1 425.2	<i>Labour resources / Working age population</i>
Աշխատուժ	135.9	163.4	945.0	131.8	157.4	967.9	<i>Labour force</i>
Զբաղվածներ	90.3	129.0	784.5	88.8	126.2	807.7	<i>Employed</i>
Գործազուկներ	45.5	34.4	160.5	43.0	31.2	160.1	<i>Unemployed</i>
Աշխատուժից դուրս բնակչություն	244.8	75.2	456.0	220.0	68.6	457.3	<i>Population outside the labour force</i>
% ¹							
Աշխատուժի մասնակցության մակարդակ ¹	35.7	68.5	67.4	37.5	69.7	67.9	<i>Labour force participation rate</i>
Զբաղվածության մակարդակ	23.7	54.1	56.0	25.2	55.9	56.7	<i>Employment-to-population ratio</i>
Գործազրկության մակարդակ ²	33.5	21.1	17.0	32.6	19.8	16.5	<i>Unemployment rate</i>
Աշխատուժից դուրս բնակչության մասնաբաժինը ¹	64.3	31.5	32.6	62.5	30.3	32.1	<i>Share of population outside the labour force</i>

Տնտեսական ակտիվության մակարդակներն ըստ տարիքային խմբերի, 2019թ.

Economic Activity Rates by Age Cohorts, 2019



¹ Յուրաքանչյուր ցուցանիշի հաշվարկման մեթոդաբանությունը տե՛ս ժողովածուի համապատասխան բաժնում:
 Calculation methodology of each indicator see on the relevant section of the handbook.

¹ Այստեղ և հետայսու՝ հաշվարկված է աշխատանքային ռեսուրսների (ըստ **մշտական բնակչության** ցուցանիշի) թվաքանակի նկատմամբ:

Here and hereafter it is calculated by the number of labour resources (by the number of **resident (de jure) population**).

² Այստեղ և հետայսու՝ հաշվարկված է աշխատուժի թվաքանակի նկատմամբ:
 Here and hereafter is calculated by the number of labor force.

9.2 15-29 տարեկան աշխատանքային ռեսուրսներն ըստ տարիքային խմբերի
Labour Resources aged 15 to 29 years old by Age Groups

	2018				2019				
	Ընդամենը <i>Total</i>	15-19	20-24	25-29	Ընդամենը <i>Total</i>	15-19	20-24	25-29	
1000 մարդ <i>persons</i>									
Աշխատանքային ռեսուրսներ	619.3	172.8	207.9	238.6	577.8	164.6	187.2	226.0	Labour resources / Working age population
Տղամարդ	307.0	82.9	102.1	122.1	294.4	87.9	95.4	111.1	<i>Men</i>
Կին	312.3	89.9	105.9	116.5	283.4	76.6	91.9	114.9	<i>Women</i>
Քաղաք	329.9	91.7	108.1	130.2	343.4	91.9	110.5	141.1	<i>Urban</i>
Գյուղ	289.4	81.1	99.9	108.4	234.4	72.7	76.8	84.9	<i>Rural</i>
Աշխատուժ	299.3	24.7	111.2	163.4	289.2	22.1	109.7	157.4	Labour force
Տղամարդ	180.3	10.1	64.5	105.7	172.5	11.3	61.6	99.6	<i>Men</i>
Կին	118.9	14.6	46.7	57.7	116.7	10.8	48.0	57.9	<i>Women</i>
Քաղաք	165.7	11.7	61.5	92.4	179.2	11.6	68.1	99.4	<i>Urban</i>
Գյուղ	133.6	13.0	49.7	70.9	110.1	10.5	41.6	58.0	<i>Rural</i>
Զբաղվածներ	219.3	14.1	76.3	129.0	215.0	14.0	74.8	126.2	Employed
Տղամարդ	138.9	6.8	46.1	85.9	131.8	6.8	43.4	81.6	<i>Men</i>
Կին	80.5	7.2	30.1	43.1	83.2	7.2	31.4	44.6	<i>Women</i>
Քաղաք	111.1	3.9	38.3	68.9	125.4	5.0	43.4	76.9	<i>Urban</i>
Գյուղ	108.2	10.2	38.0	60.1	89.6	9.0	31.3	49.3	<i>Rural</i>
Գործազուկներ	79.9	10.6	34.9	34.4	74.2	8.1	34.9	31.2	Unemployed
Տղամարդ	41.5	3.3	18.4	19.9	40.7	4.5	18.2	17.9	<i>Men</i>
Կին	38.5	7.4	16.6	14.5	33.5	3.6	16.7	13.3	<i>Women</i>
Քաղաք	54.5	7.8	23.2	23.5	53.8	6.6	24.6	22.5	<i>Urban</i>
Գյուղ	25.4	2.9	11.7	10.9	20.4	1.5	10.3	8.7	<i>Rural</i>
Աշխատուժից դուրս բնակչություն	320.0	148.1	96.7	75.2	288.6	142.5	77.6	68.6	Population outside the labour force
Տղամարդ	126.7	72.8	37.5	16.3	121.9	76.7	33.7	11.5	<i>Men</i>
Կին	193.3	75.3	59.2	58.9	166.7	65.8	43.8	57.0	<i>Women</i>
Քաղաք	164.2	80.0	46.5	37.8	164.2	80.2	42.4	41.6	<i>Urban</i>
Գյուղ	155.8	68.1	50.2	37.5	124.4	62.3	35.2	26.9	<i>Rural</i>

	2018				2019				
	Ընդամենը Total	15-19	20-24	25-29	Ընդամենը Total	15-19	20-24	25-29	

%

Աշխատուժի մասնակցության մակարդակ	48.3	14.3	53.5	68.5	50.1	13.4	58.6	69.7	Labour force participation rate
Տղամարդ	58.7	12.2	63.2	86.6	58.6	12.8	64.6	89.6	Men
Կին	38.1	16.3	44.1	49.5	41.2	14.1	52.3	50.4	Women
Քաղաք	50.2	12.7	57.0	71.0	52.2	12.7	61.6	70.5	Urban
Գյուղ	46.2	16.0	49.7	65.4	46.9	14.4	54.2	68.3	Rural
Զբաղվածության մակարդակ	35.4	8.1	36.7	54.1	37.2	8.5	39.9	55.9	Employment-to-population ratio
Տղամարդ	45.2	8.2	45.2	70.4	44.8	7.7	45.5	73.5	Men
Կին	25.8	8.1	28.5	37.0	29.4	9.5	34.1	38.8	Women
Քաղաք	33.7	4.3	35.5	52.9	36.5	5.5	39.3	54.5	Urban
Գյուղ	37.4	12.5	38.0	55.4	38.2	12.4	40.8	58.1	Rural
Գործազրկության մակարդակ	26.7	43.0	31.4	21.1	25.7	36.5	31.8	19.8	Unemployment rate
Տղամարդ	23.0	32.3	28.5	18.8	23.6	39.9	29.6	18.0	Men
Կին	32.3	50.4	35.5	25.2	28.7	33.0	34.7	23.0	Women
Քաղաք	32.9	66.4	37.7	25.5	30.0	56.9	36.2	22.6	Urban
Գյուղ	19.0	22.0	23.6	15.3	18.5	13.9	24.7	15.0	Rural
Աշխատուժից դուրս բնակչության մասնաբաժինը	51.7	85.7	46.5	31.5	49.9	86.6	41.4	30.3	Share of population outside the labour force
Տղամարդ	41.3	87.8	36.8	13.4	41.4	87.2	35.4	10.4	Men
Կին	61.9	83.7	55.9	50.5	58.8	85.9	47.7	49.6	Women
Քաղաք	49.8	87.3	43.0	29.0	47.8	87.3	38.4	29.5	Urban
Գյուղ	53.8	84.0	50.3	34.6	53.1	85.6	45.8	31.7	Rural

ԱՇԽԱՏՈՒԺԻՑ ԴՈՒՐՍ ԲՆԱԿՉՈՒԹՅՈՒՆ
POPULATION OUTSIDE THE LABOUR FORCE

9.3. Աշխատուժից դուրս երիտասարդներն ըստ աշխատաշուկայում մասնակցության, 2019թ.
Youth Outside the Labour Force by Participation Status in the Labour Market, 2019

	Ընդամենը <i>Total</i>	Տղամարդ <i>Men</i>	Կին <i>Women</i>	Քաղաք <i>Urban</i>	Գյուղ <i>Rural</i>	
<i>Ընդամենի նկատմամբ, %</i> <i>As share of the total, %</i>						
Ընդամենը	100	100	100	100	100	Total
Փնտրել են աշխատանք, բայց պատրաստ չեն եղել անմիջապես անցնել աշխատանքի	0.1	0.1	0.2	0.2	0.1	<i>Sought job, but were not available to start to work immediately</i>
Չեն փնտրել աշխատանք, բայց պատրաստ են եղել անմիջապես անցնել աշխատանքի	13.0	14.3	12.0	10.7	16.0	<i>Don't sought job, but were ready to start to work immediately</i>
Չեն փնտրել աշխատանք, պատրաստ չեն եղել անցնել աշխատանքի, բայց ցանկացել են աշխատել	86.9	85.6	87.8	89.1	83.9	<i>Neither sought job nor were ready to start to work immediately but want to work</i>
<i>Նույն խմբի ընդամենի նկատմամբ, %</i> <i>As share of the total of the same group, %</i>						
Ընդամենը	100	41.9	58.1	56.9	43.1	Total
Փնտրել են աշխատանք, բայց պատրաստ չեն եղել անմիջապես անցնել աշխատանքի	100	16.6	83.4	83.4	16.6	<i>Sought job, but were not available to start to work immediately</i>
Չեն փնտրել աշխատանք, բայց պատրաստ են եղել անմիջապես անցնել աշխատանքի	100	46.2	53.8	46.9	53.1	<i>Don't sought job, but were ready to start to work immediately</i>
Չեն փնտրել աշխատանք, պատրաստ չեն եղել անցնել աշխատանքի, բայց ցանկացել են աշխատել	100	41.3	58.7	58.4	41.6	<i>Neither sought job nor were ready to start to work immediately but want to work</i>

**9.4 Աշխատուժից դուրս երիտասարդների վերաբերմունքն ունեցած կրթության օգտակարության վերաբերյալ ըստ տարիքային խմբերի., 2019թ.
Youth Outside the Labour Force Attitude towards the Usefulness of the Obtained Education by Age Groups, 2019**

	Ընդամենը <i>Total</i>		Տղամարդ <i>Men</i>		Կին <i>Women</i>		Քաղաք <i>Urban</i>		Գյուղ <i>Rural</i>		
	15-24	25-29	15-24	25-29	15-24	25-29	15-24	25-29	15-24	25-29	
1000 մարդ <i>persons</i>											
Ընդամենը	220.0	68.6	110.4	11.5	109.7	57.0	122.6	41.6	97.4	26.9	Total
Շատ օգտակար է	9.0	11.2	3.8	1.2	5.1	10.0	4.9	7.9	4.1	3.3	<i>Very useful</i>
Համեմատաբար օգտակար է	11.6	15.5	4.8	1.9	6.8	13.7	8.0	10.9	3.7	4.7	<i>Relatively useful</i>
Օգտակար չէ	4.3	7.7	1.8	1.8	2.5	5.9	3.6	5.8	0.6	1.9	<i>Not useful</i>
Չունի մասնագիտական կրթություն	192.0	31.4	97.7	6.5	94.3	24.9	104.5	15.5	87.5	15.9	<i>Do not get professional education</i>
Դժվարացել են պատասխանել	3.2	2.7	2.3	0.2	1.0	2.5	1.7	1.5	1.5	1.2	<i>It is difficult to answer</i>
Ընդամենի նկատմամբ, % <i>As share of the total, %</i>											
Ընդամենը	100	100	100	100	100	100	100	100	100	100	Total
Շատ օգտակար է	4.1	16.4	3.5	10.5	4.7	17.6	4.0	19.0	4.2	12.3	<i>Very useful</i>
Համեմատաբար օգտակար է	5.3	22.7	4.4	16.1	6.2	24.0	6.5	26.2	3.8	17.3	<i>Relatively useful</i>
Օգտակար չէ	1.9	11.2	1.6	15.3	2.3	10.4	2.9	14.0	0.7	6.9	<i>Not useful</i>
Չունի մասնագիտական կրթություն	87.2	45.8	88.5	56.3	86.0	43.6	85.2	37.2	89.8	58.9	<i>Do not get professional education</i>
Դժվարացել են պատասխանել	1.5	4.0	2.0	1.9	0.9	4.4	1.4	3.6	1.6	4.5	<i>It is difficult to answer</i>

**9.5. Աշխատուժից դուրս երիտասարդներն ըստ կրթական մակարդակի
և տարիքային խմբերի, 2019թ.
Youth Outside the Labour Force by Educational Attainment and Age Groups, 2019**

	Ընդամենը <i>Total</i>	15-24	25-29	
1000 մարդ <i>persons</i>				
Ընդամենը	288.6	220.0	68.6	Total
Տղամարդ	121.9	110.4	11.5	<i>Men</i>
Կին	166.7	109.7	57.0	<i>Women</i>
Քաղաք	164.2	122.6	41.6	<i>Urban</i>
Գյուղ	124.4	97.4	26.9	<i>Rural</i>
Միջնակարգ ընդհանուր և ցածր	226.9	193.9	32.9	General secondary and below
Տղամարդ	106.5	99.0	7.4	<i>Men</i>
Կին	120.4	94.9	25.5	<i>Women</i>
Քաղաք	119.6	103.6	16.0	<i>Urban</i>
Գյուղ	107.2	90.3	16.9	<i>Rural</i>
Նախաձեռնագիտակա ն (արհեստագործ- ական) և բարձր	61.7	26.1	35.6	Vocational and higher
Տղամարդ	15.4	11.3	4.1	<i>Men</i>
Կին	46.3	14.8	31.5	<i>Women</i>
Քաղաք	44.6	19.0	25.6	<i>Urban</i>
Գյուղ	17.1	7.1	10.0	<i>Rural</i>
Ընդամենի նկատմամբ, % <i>As share of the total, %</i>				
Ընդամենը	100	100	100	Total
Տղամարդ	42.2	50.2	16.8	<i>Men</i>
Կին	57.8	49.8	83.2	<i>Women</i>
Քաղաք	56.9	55.7	60.7	<i>Urban</i>
Գյուղ	43.1	44.3	39.3	<i>Rural</i>
Միջնակարգ ընդհանուր և ցածր	100	100	100	General secondary and below
Տղամարդ	46.9	51.1	22.6	<i>Men</i>
Կին	53.1	48.9	77.4	<i>Women</i>
Քաղաք	52.7	53.4	48.6	<i>Urban</i>
Գյուղ	47.3	46.6	51.4	<i>Rural</i>
Նախաձեռնագիտա- կան (արհեստագործ- ական) և բարձր	100	100	100	Vocational and higher
Տղամարդ	25.0	43.4	11.5	<i>Men</i>
Կին	75.0	56.6	88.5	<i>Women</i>
Քաղաք	72.3	72.8	71.8	<i>Urban</i>
Գյուղ	27.7	27.2	28.2	<i>Rural</i>

9.6. Չտվորող և չաշխատող երիտասարդներն¹ (Կրթություն կամ ուսուցում չստացող, զբաղվածություն չունեցող երիտասարդներն) ըստ տարիքային խմբերի
Youth not in Education and not in Employment¹ (NEET) by Age Groups

	Ընդամենը <i>Total</i>		Տղամարդ <i>Men</i>		Կին <i>Women</i>		Քաղաք <i>Urban</i>		Գյուղ <i>Rural</i>	
	2018	2019	2018	2019	2018	2019	2018	2019	2018	2019

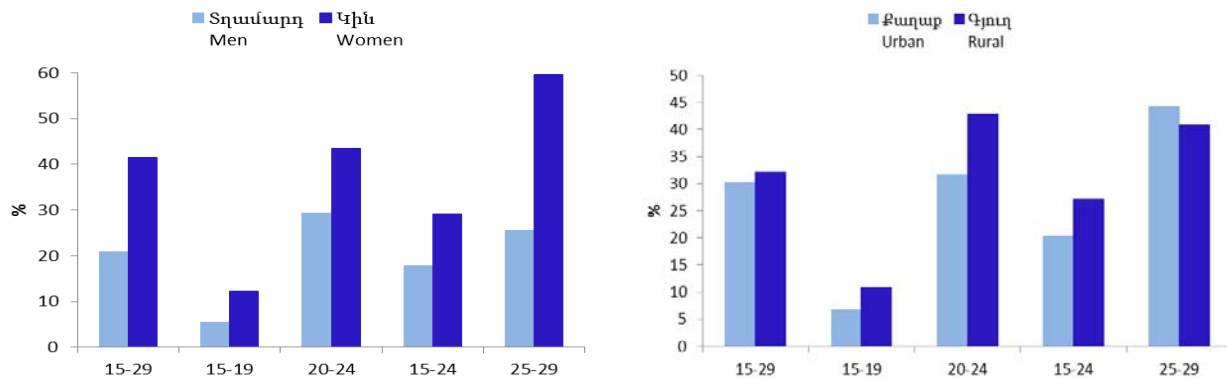
1000 մարդ
persons

<i>Ընդամենը Total</i>	<i>2024</i>	<i>179.1</i>	<i>65.0</i>	<i>61.1</i>	<i>137.5</i>	<i>117.9</i>	<i>101.5</i>	<i>103.6</i>	<i>101.0</i>	<i>75.5</i>
15-19	19.4	14.1	6.0	4.7	13.4	9.4	8.7	6.2	10.7	7.9
20-24	78.5	67.9	25.1	27.9	53.4	39.9	34.9	35.1	43.6	32.8
15-24 ²	98.0	82.0	31.2	32.6	66.8	49.3	43.6	41.2	54.3	40.8
25-29	104.5	97.1	33.8	28.5	70.6	68.6	57.8	62.4	46.7	34.7

%-ով նույն տարիքային խմբի բնակչության նկատմամբ
% to the population of the same age group

<i>Ընդամենը Total</i>	<i>32.7</i>	<i>31.0</i>	<i>21.2</i>	<i>20.8</i>	<i>44.0</i>	<i>41.6</i>	<i>30.8</i>	<i>30.1</i>	<i>34.9</i>	<i>32.2</i>
15-19	11.3	8.5	7.3	5.4	14.9	12.2	9.5	6.7	13.2	10.9
20-24	37.8	36.3	24.6	29.3	50.4	43.5	32.3	31.7	43.7	42.8
15-24	25.7	23.3	16.8	17.8	34.1	29.2	21.9	20.4	30.0	27.2
25-29	43.8	42.9	27.7	25.6	60.6	59.7	44.4	44.2	43.0	40.9

Չտվորող և չաշխատող երիտասարդներն ըստ սեռի, տարիքային խմբերի և բնակավայրի, 2019թ.
Youth not in Education and not in Employment by Sex, Age Groups and Residency, 2019



¹ Չտվորող և չաշխատող երիտասարդները համապատասխան տարիքային խմբի (15-19, 20-24, 25-29 or 15-24, 15-29) և սեռի բնակչության տոկոսն է, ովքեր հետազոտությանը նախորդող չորս շաբաթվա ընթացքում ո՛չ զբաղված են եղել որևէ եկամտաբեր տնտեսական գործունեությամբ, ո՛չ էլ ներառված են եղել ֆորմալ կրթության մեջ:

Youth not in education and not in employment (NEET) corresponds to the percentage of population of a given age group (15-19, 20-24, 25-29 or 15-24, 15-29) and sex who meeting these two conditions: was not employed and not involved in education in the four weeks preceding the survey.

² Այս ցուցանիշը նույնական է **ԿՁՆ 8.6.1** ցուցանիշի հետ՝ <http://sdg.armstat.am/am/8-6-1/>։
 This indicator is similar with the **SDG 8.6.1** indicator: <http://sdg.armstat.am/8-6-1/>.