

ԲԱԺԻՆ-CHAPTER-РАЗДЕЛ- 3

ՄՇՏԱԿԱՆ ԲՆԱԿԱԶՈՒԹՅԱՆ ԿՐԹԱԿԱՆ ՄԱԿԱՐԴԱԿԸ
EDUCATIONAL ATTAINMENT FOR THE DE JURE POPULATION
УРОВЕНЬ ОБРАЗОВАНИЯ ПОСТОЯННОГО НАСЕЛЕНИЯ

Մեթոդաբանական պարզաբանումներ
Methodological notes
Методологические пояснения

«Հետրուիական և բարձրագույն մասնագիտական կրթական մակարդակ ունեցողներին են վերագրվել հետևյալ կրթական մակարդակներն ընդհանրապես՝ «Գիտությունների դոկտոր» և «Գիտությունների թեկնածու», որոնք միավորվել են «Գիտական աստիճանը» տողում:

«Հետրուիական մասնագիտական», որը ներառել է ասպիրանտուրա, ինտերնատուրա, օրդինատուրա, շարունակական մագիստրատուրա ավարտած անձանց:

«Բարձրագույն մասնագիտական», որը ներառել է պետական և ոչ պետական ԲՈՒՀ-եր՝ համալսարան, ինստիտուտ, ակադեմիա, կոնսերվատորիա, ինչպես նաև բակալավրատուրա և մագիստրատուրա ավարտած անձանց:

«Թերի բարձրագույն» կրթական մակարդակին են վերագրվել ԲՈՒՀ-երում սովորող ու սովորած և ուսման ժամկետի կեսից ավելին անցած, ինչպես նաև ուսումնական դասընթացն ամբողջությամբ ավարտած, որակավորման պետական քննությունները չհանձնած կամ ավարտական դիպլոմային աշխատանքները չպաշտպանած անձինք:

«Միջին մասնագիտական» կրթական մակարդակին են վերագրվել այն անձինք, ովքեր ավարտել են տեխնիկում, քոլեջ կամ դրանց հավասարեցված այլ պետական և ոչ պետական միջին մասնագիտական ուսումնական հաստատություններ:

«Նախնական մասնագիտական» կրթական մակարդակին են վերագրվել այն անձինք, ովքեր հիմնական ընդհանուր կրթության հիմքի վրա ձեռք են բերել նախնական մասնագիտական կրթություն (արհեստագործական,

The “Doctor of Science” is the highest scientific degree of education. The “Candidate of Science” corresponds to a PhD, and is the second highest level of scientific degree of education available. These two educational levels have been combined into the category “Scientific Degree” for the purposes of tabulation.

“Post-graduate professional” level corresponds to those individuals who have graduated from a post-graduate course, research studentship, or are engaged in graduate studies.

“Higher professional” corresponds to those individuals who have graduated from state and private institutions of higher education (HEI), such as university, institute, academy, conservatoire, as well as baccalaureate and magistrate.

“Incomplete higher” corresponds to those individuals who are studying or used to study at an HEI and have passed half of the period of education, as well as to those who have covered the entire syllabus but have not passed the State qualification examinations or maintained their graduation papers.

“Secondary professional” corresponds to those individuals who have graduated from technical colleges, colleges or other equivalent state or private secondary professional educational establishments.

“Primary professional” corresponds to those individuals who have acquired primary professional education (from trade, industrial, branch professional or vocational colleges) after completing their General Basic education

К лицам, имеющим после-вузовский и высший специальный уровень образования были приписаны отметившие следующие уровни образования: “Доктор наук” и “Кандидат наук”, объединенные в строке “Научная степень”.

“Послевузовский специальный”, в который входят лица, окончившие аспирантуру, интернатуру, ординатуру, продолжительную магистратуру.

“Высший специальный”, в который входят лица, окончившие государственные и не государственные ВУЗ-ы: университет, институт, академия, консерватория, а также бакалавратура и магистратура.

К “Неполному высшему” уровню образования, приписаны учащиеся и учившиеся ВУЗ-ов и прошедшие более половины учебного срока, а также целиком закончившие учебный курс, несдавшие государственные квалификационные экзамены или незащитившие выпускные дипломные работы лица.

К “Среднему специальному” уровню образования были приписаны лица, окончившие техникум, колледж или приравненные к ним государственные и не государственные средне-специальные учебные заведения.

К “Предворительному специальному” уровню образования, приписаны лица, которые на основании общего образования приобрели предворительное специальное образование (ремесленные, профтехнические, отраслевые профессиональные, технические училища).

արոՖտեխնիկական, ճյուղային արոՖտեսիոնալ, տեխնիկական ուսումնարաններ) :

«Ընդհանուր միջնակարգ» կրթական մակարդակին են վերագրվել միջնակարգ հանրակրթական դպրոց, վարժարան, գիմնազիա և միջնակարգ հանրակրթական ուսումնական ծրագրեր իրականացնող ուսումնական այլ հաստատություններ ավարտած անձինք:

«Ընդհանուր հիմնական» կրթական մակարդակին են վերագրվել հիմնական հանրակրթական դպրոց ավարտած և համապատասխան ավարտական վկայական (8-րդ դասարան ավարտած) ստացած անձինք:

«Ընդհանուր տարրական» կրթական մակարդակին են վերագրվել տարրական դասընթացն ավարտած անձինք:

«Չունի տարրական» կրթական մակարդակին են վերագրվել տարրական կրթություն չունեցող սակայն որևէ լեզվով գրել, կարդալ կամ միայն կարդալ իմացող 7 և բարձր տարիքի անձինք:

Ուսմանական հաստատության տեսակները

«Հետբուհական մասնագիտական» - ուսումնական կենտրոններ՝ դոկտորանտի ծրագրով, ինչպես նաև համապատասխան կրթական ծրագրերով ԲՈՒՀ-եր, գիտական հիմնարկների ասպիրանտուրա, ինտերնատուրա:

«Բարձրագույն մասնագիտական»-պետական և ոչ պետական բարձրագույն ուսումնական հաստատություններ (ինստիտուտներ, ակադեմիաներ, համալսարաններ, կոնսերվատորիաներ և նրանց հավասարեցված բարձրագույն մասնագիտական ծրագրեր իրականացնող այլ ուսումնական հաստատություններ):

«Միջին մասնագիտական» - պետական և ոչ պետական տեխնիկոմներ, քոլեջներ և դրանց հավասարեցված միջին մասնագիտական կրթական ծրագրեր իրականացնող այլ միջին մասնագիտական ուսումնական հաստատություններ:

«Հանրակրթական»- հիմնական և հանրակրթական միջնակարգ, տարրական դպրոցներ, գիմնազիաներ, վարժարաններ, հատուկ

“(General) Secondary” corresponds to those individuals who have graduated from schools, colleges, comprehensive schools and other educational establishments with general secondary curriculum .

“General basic” corresponds to those individuals who after completing the Primary educational level, finish five year of general basic courses. A certificate is awarded upon completion.

“Primary” corresponds to those individuals who have covered the three years elementary courses.

“No primary” corresponds to those individuals aged 7 and older who have not completed primary education but can read or write in any language.

Types of Educational Institutions

“Post-graduate professional” are educational establishments with offering doctorates, as well as HEIs offering similar syllabuses, post-graduate courses and internships.

“Higher professional” are state or private HEIs or other equivalent state or private higher professional educational establishments.

“Secondary professional” are state and private technical colleges, colleges or equivalent state or private secondary professional establishments.

“Secondary Basic” includes secondary, elementary schools, comprehensive schools, private schools, boarding schools, as well as schools for children with a physical or mental disorder.

“Additional educational” corresponds to preparatory courses, courses for recertification or refresher courses that last up to six months.-

К **“общему среднему”** уровню образования приписаны лица, окончившие средние общеобразовательные школы, гимназии, лицеи и другие учреждения, осуществляющие средние общеобразовательные программы.

К **“общему основному”** уровню образования приписаны лица, окончившие основную общеобразовательную школу и получившие соответствующий аттестат об окончании (окончившие 8-ой класс).

К **“общему начальному”** уровню образования приписаны лица, окончившие начальный курс обучения.

К **“Не имеет начального”** уровню образования приписаны, не имеющие начального образования, однако умеющие читать, писать или только читать лица 7-и лет и старше..

Виды учебных заведений

“Послевузовские специальные” учебные центры- ВУЗ-ы с программой докторанта, а также с соответствующей образовательной программой, аспирантуры и интернатуры научных учреждений.

“Высшее специальное”- государственные и негосударственные высшие учебные заведения (институты, академии, университеты, консерватории и осуществляющие, равные им ,учебные программы учебные заведения).

“Среднеспециальные”- государственные и негосударственные техникумы, колледжи и осуществляющие, равные им ,учебные программы среднеспециальные учебные заведения).

“Общеобразовательные”- основные и общеобразовательные средние, начальные школы, гимназии, лицеи, специальные интернаты, а также школы для умственно и физически отсталых детей.

գիշերօթիկներ, ինչպես նաև մտավոր և ֆիզիկական զարգացման պակաս ունեցող երեխաների դպրոցներ:

«Լրացուցիչ կրթության» - ընդհանուր կրթություն չտվող դպրոցներ (ուսումնական հաստատություններին կից նախապատրաստական դասընթացներ, վերապատրաստման և որակավորման բարձրացման դասընթացներ), ինչպես նաև մինչև վեց ամիս ժամկետով դասընթացներ:

“Дополнительного образования”- школы, не дающие общего образования(подготовительные курсы при учебных заведениях курсы повышения квалификации), а также курсы, сроком до шести месяцев.

Աղյուսակ 3.1 Մշտական բնակչությունը (քաղաքային, գյուղական) ըստ կրթական մակարդակի, սեռի և տարիքի

Table 3.1 De Jure Population (Urban, Rural) by Educational Attainment, Sex and Age

Таблица 3.1 Постоянное население (городское, сельское) по уровню образования, полу и возрасту

Լոռու մարզի 7 և բարձր տարիքի բնակչությունը

Marz of Lori, Population aged 7 years and older

Марз Лори, население 7 лет и старше

Աղյուսակ 3.1

Table 3.1

Таблица 3.1

Կրթական մակարդակը, սեռը Educational level, Sex Уровень образования, поле	Ընդամենը Total Всего	Տարիքը Age Возраст								
		7-10	11-14	15-18	19-20	21-25	26-29	30-39	40-49	50 և ավելի 50 and older 50 и старше
Լոռու մարզ Marz of Lori Марз Лори	261,992	21,077	23,076	22,492	10,096	21,809	14,331	39,102	43,731	66,278
Գիտական աստիճանով With scientific degree С ученой степенью	154	0	0	0	0	0	7	20	35	92
Հետընդ. և բարձրագույն մասնագ. Post graduate and higher prof. Поствуз. и высшее спец.	23,990	0	0	0	0	2,376	2,153	6,002	6,911	6,548
Թերի բարձրագույն Incomplete higher Неполное высшее	2,964	0	0	0	924	627	181	315	305	612
Միջին մասնագիտական Secondary professional Среднее спец.	38,800	0	0	0	1,469	3,712	2,831	9,150	11,275	10,363
Նախնական մասնագիտական Primari professional Нач. спец.	7,323	0	0	288	491	722	579	1,979	1,892	1,372
Ընդհանուր միջնակարգ	90,296	0	0	9,736	5,347	10,703	7,031	18,202	18,636	20,641

Լորու մարզի 7 և բարձր տարիքի բնակչությունը
 Marz of Lori, Population aged 7 years and older
 Марз Лори, население 7 лет и старше

Աղյուսակ 3.1
 Table 3.1
 Таблица 3.1

Կրթական մակարդակը, սեռը Educational level, Sex Уровень образования, поле	Ընդամենը Total Всего	Տարիքը Age Возраст								
		7-10	11-14	15-18	19-20	21-25	26-29	30-39	40-49	50 և ավելի 50 and older 50 и старше
General secondary Общее среднее Ընդհանուր հիմնական	35,753	0	2,517	10,361	1,543	3,043	1,311	2,806	3,788	10,384
General basic Общее основное Ընդհանուր տարրական	41,811	5,069	19,904	1,949	283	538	193	510	786	12,579
General primary Общее начальное Չունի տարրական	20,901	16,008	655	158	39	88	45	118	103	3,687
Has no primary Не имеет начального Նրանցից՝ ոչ տառաճանաչ of them illiterate из них неграмотные	1,461	101	51	55	24	42	30	64	60	1,034
Տղամարդիկ Male Мужчины	123,885	10,869	11,724	11,359	5,120	10,932	6,897	18,373	20,438	28,173
Գիտական աստիճանով With scientific degree С ученой степенью	115	0	0	0	0	0	6	12	24	73
Հետբուհ. և բարձրագույն մասնագ. Post graduate and higher prof. Поствуз. и высшее спец.	10,821	0	0	0	0	836	885	2,571	3,175	3,354
Թերի բարձրագույն Incomplete higher	1,338	0	0	0	370	268	114	193	141	252

Լոռու մարզի 7 և բարձր տարիքի բնակչությունը
 Marz of Lori, Population aged 7 years and older
 Марз Лори, население 7 лет и старше

Աղյուսակ 3.1
 Table 3.1
 Таблица 3.1

Կրթական մակարդակը, սեռը Educational level, Sex Уровень образования, поле	Ընդամենը Total Всего	Տարիքը Age Возраст								
		7-10	11-14	15-18	19-20	21-25	26-29	30-39	40-49	50 և ավելի 50 and older 50 и старше
Неполное высшее Միջին մասնագիտական Secondary professional Среднее спец.	15,758	0	0	0	449	1,181	1,074	3,744	4,662	4,648
Նախնական մասնագիտական Primary professional Нач. спец.	4,174	0	0	132	262	420	340	1,226	1,079	715
Ընդհանուր միջնակարգ General secondary Общее среднее	42,187	0	0	4,450	2,707	5,733	3,518	8,574	8,769	8,436
Ընդհանուր հիմնական General basic Общее основное	18,933	0	1,236	5,570	1,097	2,043	805	1,676	2,073	4,433
Ընդհանուր տարրական General primary Общее начальное	20,510	2,574	10,146	1,103	211	393	128	318	458	5,179
Չունի տարրական Has no primary Не имеет начального	10,049	8,295	342	104	24	58	27	59	57	1,083
Նրանցից՝ ոչ տառաճանաչ of them illiterate из них неграмотные	451	55	28	37	14	28	20	31	33	205
Կանայք Female Женщины	138,107	10,208	11,352	11,133	4,976	10,877	7,434	20,729	23,293	38,105

Լոռու մարզի 7 և բարձր տարիքի բնակչությունը
 Marz of Lori, Population aged 7 years and older
 Марз Лори, население 7 лет и старше

Աղյուսակ 3.1
 Table 3.1
 Таблица 3.1

Կրթական մակարդակը, սեռը Educational level, Sex Уровень образования, поле	Ընդամենը Total Всего	Տարիքը Age Возраст								
		7-10	11-14	15-18	19-20	21-25	26-29	30-39	40-49	50 և ավելի 50 and older 50 и старше
Գիտական աստիճանով With scientific degree С ученой степенью	39	0	0	0	0	0	1	8	11	19
Հետբուհ. և բարձրագույն մասնագ. Post graduate and higher prof. Поствуз. и высшее спец.	13,169	0	0	0	0	1,540	1,268	3,431	3,736	3,194
Թերի բարձրագույն Incomplete higher Неполное высшее	1,626	0	0	0	554	359	67	122	164	360
Միջին մասնագիտական Secondary professional Среднее спец.	23,042	0	0	0	1,020	2,531	1,757	5,406	6,613	5,715
Նախնական մասնագիտական Primari professional Нач. спец.	3,149	0	0	156	229	302	239	753	813	657
Ընդհանուր միջնակարգ General secondary Общее среднее	48,109	0	0	5,286	2,640	4,970	3,513	9,628	9,867	12,205
Ընդհանուր հիմնական General basic Общее основное	16,820	0	1,281	4,791	446	1,000	506	1,130	1,715	5,951
Ընդհանուր տարրական General primary Общее начальное	21,301	2,495	9,758	846	72	145	65	192	328	7,400
Չունի տարրական Has no primary	10,852	7,713	313	54	15	30	18	59	46	2,604

Լոռու մարզի 7 և բարձր տարիքի բնակչությունը
 Marz of Lori, Population aged 7 years and older
 Марз Лори, население 7 лет и старше

Աղյուսակ 3.1
 Table 3.1
 Таблица 3.1

Կրթական մակարդակը, սեռը Educational level, Sex Уровень образования, поле	Ընդամենը Total Всего	Տարիքը Age Возраст								
		7-10	11-14	15-18	19-20	21-25	26-29	30-39	40-49	50 և ավելի 50 and older 50 и старше
Не имеет начального Նրանցից՝ ոչ տառաճանաչ of them illiterate из них неграмотные	1,010	46	23	18	10	14	10	33	27	829
Քաղաքային Urban Городское	157,084	11,660	13,122	13,665	6,369	13,639	8,620	22,700	28,278	39,031
Գիտական աստիճանով With scientific degree С ученой степенью	132	0	0	0	0	0	5	10	29	88
Հետընդ. և բարձրագույն մասնագ. Post graduate and higher prof. Поствуз. и высшее спец.	18,765	0	0	0	0	1,939	1,675	4,670	5,417	5,064
Թերի բարձրագույն Incomplete higher Неполное высшее	2,304	0	0	0	750	513	135	234	228	444
Միջին մասնագիտական Secondary professional Среднее спец.	26,865	0	0	0	1,112	2,724	1,901	5,833	7,879	7,416
Նախնական մասնագիտական Primari professional Нач. спец.	4,508	0	0	231	391	519	360	1,024	1,084	899
Ընդհանուր միջնակարգ General secondary Общее среднее	54,133	0	0	6,286	3,194	6,219	3,866	9,565	11,378	13,625

Լոռու մարզի 7 և բարձր տարիքի բնակչությունը
 Marz of Lori, Population aged 7 years and older
 Марз Лори, население 7 лет и старше

Աղյուսակ 3.1
 Table 3.1
 Таблица 3.1

Կրթական մակարդակը, սեռը Educational level, Sex Уровень образования, поле	Ընդամենը Total Всего	Տարիքը Age Возраст								
		7-10	11-14	15-18	19-20	21-25	26-29	30-39	40-49	50 և ավելի 50 and older 50 и старше
Ընդհանուր հիմնական General basic Общее основное	18,580	0	1,508	6,164	770	1,427	569	1,141	1,899	5,102
Ընդհանուր տարրական General primary Общее начальное	21,161	2,967	11,331	903	135	253	87	177	328	4,980
Չունի տարրական Has no primary Не имеет начального	10,636	8,693	283	81	17	45	22	46	36	1,413
Նրանցից՝ ոչ տառաճանաչ of them illiterate из них неграмотные	602	51	19	23	9	22	14	25	20	419
Գյուղական Rural Сельское	104,908	9,417	9,954	8,827	3,727	8,170	5,711	16,402	15,453	27,247
Գիտական աստիճանով With scientific degree С ученой степенью	22	0	0	0	0	0	2	10	6	4
Հետբուհ. և բարձրագույն մասնագ. Post graduate and higher prof. Поствуз. и высшее спец.	5,225	0	0	0	0	437	478	1,332	1,494	1,484
Թերի բարձրագույն Incomplete higher Неполное высшее	660	0	0	0	174	114	46	81	77	168
Միջին մասնագիտական	11,935	0	0	0	357	988	930	3,317	3,396	2,947

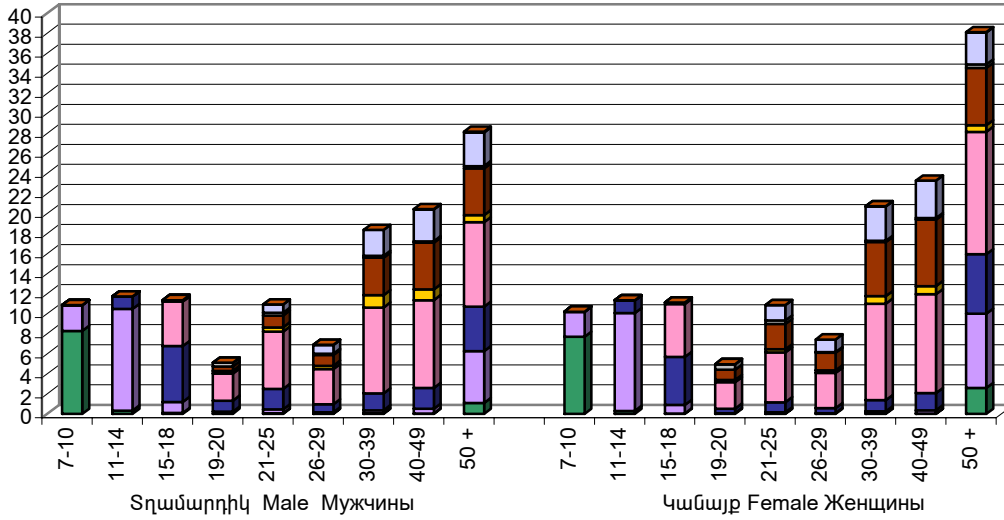
Լոռու մարզի 7 և բարձր տարիքի բնակչությունը
 Marz of Lori, Population aged 7 years and older
 Марз Лори, население 7 лет и старше

Աղյուսակ 3.1
 Table 3.1
 Таблица 3.1

Կրթական մակարդակը, սեռը Educational level, Sex Уровень образования, поле	Ընդամենը Total Всего	Տարիքը Age Возраст								
		7-10	11-14	15-18	19-20	21-25	26-29	30-39	40-49	50 և ավելի 50 and older 50 и старше
Secondary professional Среднее спец. Նախնական մասնագիտական Primary professional Нач. спец.	2,815	0	0	57	100	203	219	955	808	473
Ընդհանուր միջնակարգ General secondary Общее среднее	36,163	0	0	3,450	2,153	4,484	3,165	8,637	7,258	7,016
Ընդհանուր հիմնական General basic Общее основное	17,173	0	1,009	4,197	773	1,616	742	1,665	1,889	5,282
Ընդհանուր տարրական General primary Общее начальное	20,650	2,102	8,573	1,046	148	285	106	333	458	7,599
Չունի տարրական Has no primary Не имеет начального	10,265	7,315	372	77	22	43	23	72	67	2,274
Նրանցից՝ ոչ տառաճանաչ of them illiterate из них неграмотные	859	50	32	32	15	20	16	39	40	615

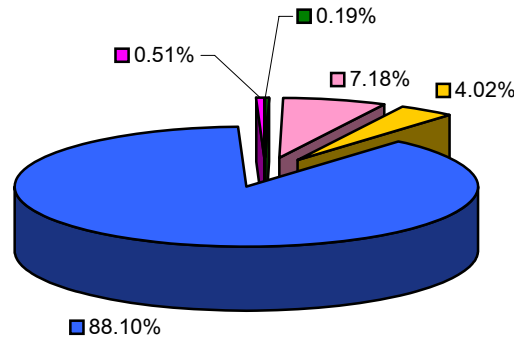
Մշտական բնակչությունը ըստ կրթական մակարդակի, սեռի և տարիքի
De Jure Population by Educational Attainment, Sex and Age
Постоянное население по уровню образования, полу и возрасту

հազար մարդ thousand persons тысяч человек



- Փիտակաճանձնով - With scientific degree - С ученой степенью
- Դեպրու. և բարձրագույն մասնագ. - Post grad. and higher prof. - Поствуз. и высшее спец.
- Թերի բարձրագույն - Incomplete higher - Неполное высшее
- Միջին մասնագիտական - Secondary professional - Среднее спец.
- Նախնական մասնագիտական - Primary professional - Нач. спец.
- Ընդհանուր միջնակարգ - General secondary - Общее среднее
- Ընդհանուր հիմնական - General basic - Общее основное
- Ընդհանուր տարրական - Primary - Начальное
- Չունի տարրական - No primary - Не имеет начального

Սովորող մշտական բնակչությունը ըստ ուսումնական հաստատության տիպի
School Attendance of De Jure Population by Type of Educational Institution
Учащееся постоянное население по виду учебного заведения



- Դեպրու. հաստատության մասնագիտական - Post graduate professional - Послевуз. Спец
- Բարձրագույն մասնագիտական - Higher professional - Высшее спец.
- Միջին մասնագիտական - Secondary professional - Среднее спец.
- Դանրակրթական - Secondary basic - Общеобразов.
- Լրացուցիչ կրթության - Additional educational - Дополнительного обр.

Աղյուսակ 3.2 Սովորող մշտական բնակչությունն ըստ տարիքի, սեռի և ուսումնական հաստատության տիպի

Table 3.2 School Attendance of De Jure Population by Age, Sex and Type of Educational Institution

Таблица 3.2 Учащиеся постоянного населения по возрасту, полу и виду учебного заведения

Լոռու մարզի 7 և բարձր տարիքի բնակչությունը

Աղյուսակ 3.2

Marz of Lori, Population aged 7 years and older

Table 3.2

Марз Лори, население 7 лет и старше

Таблица 3.2

Տարիքը, սեռը Age, Sex Возраст, пол	Ընդամենը Total Всего					
	Ընդամենը Total Всего	Ուսումնական հաստատության տիպը Type of Educational Institution Тип учебного заведения				Չսովորողներ Not studying Неучащиеся
		Հետբուհական և բարձրագույն մասնագիտական Post graduate professional, higher professional Послевуз. и высшее спец	Միջին մասնագիտական Secondary professional Среднее спец.	Հանրակրթական Secondary basic Общеобразов.	Լրացուցիչ կրթության Additional educational Дополнительного обр.	
Լոռու մարզ Marz of Lori Марз Лори	261,992	4,333	2,363	51,790	298	203,208
7	4,309	0	0	4,227	0	82
8	4,856	0	0	4,791	0	65
9	5,656	0	0	5,599	0	57
10	6,256	0	0	6,177	0	79
11	6,140	0	0	6,062	0	78
12	5,471	0	0	5,379	0	92
13	5,644	0	0	5,536	0	108
14	5,821	0	16	5,561	12	232
15	5,892	0	91	5,103	22	676
16	5,820	325	416	2,994	36	2,049
17	5,625	701	659	262	70	3,933

Լորու մարզի 7 և բարձր տարիքի բնակչությունը

Marz of Lori, Population aged 7 years and older

Марз Лори, население 7 лет и старше

Աղյուսակ 3.2

Table 3.2

Таблица 3.2

Տարիքը, սեռը Age, Sex Возраст, пол	Ընդամենը Total Всего					
	Ընդամենը Total Всего	Ուսումնական հաստատության տիպը Type of Educational Institution Тип учебного заведения				Չսովորողներ Not studying Неучащиеся
		Հետբուհական և բարձրագույն մասնագիտական Post graduate professional, higher professional Послевуз. и высшее спец	Միջին մասնագիտական Secondary professional Среднее спец.	Հանրակրթական Secondary basic Общеобразов.	Լրացուցիչ կրթության Additional educational Дополнительного обр.	
18-21	20,055	2,387	1,062	57	89	16,460
22-24	12,893	382	73	10	32	12,396
25-34	35,759	357	32	22	23	35,325
35 և ավելի 35 and older 35 и старше	131,795	181	14	10	14	131,576
Տղամարդիկ Male Мужчины	123,885	1,753	887	26,196	120	94,929
7	2,266	0	0	2,226	0	40
8	2,514	0	0	2,485	0	29
9	2,936	0	0	2,905	0	31
10	3,153	0	0	3,104	0	49
11	3,105	0	0	3,062	0	43
12	2,796	0	0	2,747	0	49
13	2,883	0	0	2,814	0	69
14	2,940	0	7	2,776	6	151
15	3,040	0	66	2,526	10	438
16	2,897	135	198	1,354	17	1,193
17	2,848	297	241	147	36	2,127

Լոռու մարզի 7 և բարձր տարիքի բնակչությունը

Marz of Lori, Population aged 7 years and older

Марз Лори, население 7 лет и старше

Աղյուսակ 3.2

Table 3.2

Таблица 3.2

Տարիքը, սեռը Age, Sex Возраст, пол	Ընդամենը Total Всего					
	Ընդամենը Total Всего	Ուսումնական հաստատության տիպը Type of Educational Institution Тип учебного заведения				Չսովորողներ Not studying Неучащиеся
		Հետբուհական և բարձրագույն մասնագիտական Post graduate professional, higher professional Послевуз. и высшее спец	Միջին մասնագիտական Secondary professional Среднее спец.	Հանրակրթական Secondary basic Общеобразов.	Լրացուցիչ կրթության Additional educational Дополнительного обр.	
18-21	10,099	876	291	29	22	8,881
22-24	6,437	198	62	6	12	6,159
25-34	17,209	179	16	10	11	16,993
35 և ավելի 35 and older 35 и старше	58,762	68	6	5	6	58,677
Կանայք Female Женщины	138,107	2,580	1,476	25,594	178	108,279
7	2,043	0	0	2,001	0	42
8	2,342	0	0	2,306	0	36
9	2,720	0	0	2,694	0	26
10	3,103	0	0	3,073	0	30
11	3,035	0	0	3,000	0	35
12	2,675	0	0	2,632	0	43
13	2,761	0	0	2,722	0	39
14	2,881	0	9	2,785	6	81
15	2,852	0	25	2,577	12	238
16	2,923	190	218	1,640	19	856
17	2,777	404	418	115	34	1,806

Լոռու մարզի 7 և բարձր տարիքի բնակչությունը

Marz of Lori, Population aged 7 years and older

Марз Лори, население 7 лет и старше

Աղյուսակ 3.2

Table 3.2

Таблица 3.2

Տարիքը, սեռը Age, Sex Возраст, пол	Ընդամենը Total Всего					
	Ընդամենը Total Всего	Ուսումնական հաստատության տիպը Type of Educational Institution Тип учебного заведения				Չսովորողներ Not studying Неучащиеся
		Հետբուհական և բարձրագույն մասնագիտական Post graduate professional, higher professional Послевуз. и высшее спец	Միջին մասնագիտական Secondary professional Среднее спец.	Հանրակրթական Secondary basic Общеобразов.	Լրացուցիչ կրթության Additional educational Дополнительного обр.	
18-21	9,956	1,511	771	28	67	7,579
22-24	6,456	184	11	4	20	6,237
25-34	18,550	178	16	12	12	18,332
35 և ավելի 35 and older 35 и старше	73,033	113	8	5	8	72,899

Լոռու մարզի 15 և բարձր տարիքի կանայք

Marz of Kotayk, females aged 15 years and older

Марз Котайка, женщины 15 лет и старше

Աղյուսակ 3.3

Table 3.3

Таблица 3.3

Տարիքը Age Âge	Բոլոր կրթական մակարդակները All educational levels Ânâ ôðî âî è î áðàçî ââî èÿ		Հետբուհական և բարձրագույն մասնագ. Post graduate and professional Սî òòáóç. è áóñòáâ òî áò.		Թերի բարձրագույն և միջին մասնագ. Incomplete higher and Secondary professional Í âî î è î î â áóñòáâ òî èððåäíå òåö.		Նախնական մասնագ. Primary professional Í â÷. Ñî áò		Ընդհանուր միջնակարգ General secondary Í áóââ òðáâî ââ		Ընդհանուր հիմնական General basic Í áóââ î òî î âî î â		Ընդհանուր տարրական General primary Í áóââ î â÷-âëüî î		Չունի տարրական No Primary Í â èî áâð î â÷-âëüî î âî	
	Ընդամենը կանայք Total of women Ânââî æâî ò è î	Երբևէ ծնած երեխաներ Children ever born Ծî æââî î úâ áâè	Ընդամենը կանայք Total of women Ânââî æâî ò è î	Երբևէ ծնած երեխաներ Children ever born Ծî æââî î úâ áâè	Ընդամենը կանայք Total of women Ânââî æâî ò è î	Երբևէ ծնած երեխաներ Children ever born Ծî æââî î úâ áâè	Ընդամենը կանայք Total of women Ânââî æâî ò è î	Երբևէ ծնած երեխաներ Children ever born Ծî æââî î úâ áâè	Ընդամենը կանայք Total of women Ânââî æâî ò è î	Երբևէ ծնած երեխաներ Children ever born Ծî æââî î úâ áâè	Ընդամենը կանայք Total of women Ânââî æâî ò è î	Երբևէ ծնած երեխաներ Children ever born Ծî æââî î úâ áâè	Ընդամենը կանայք Total of women Ânââî æâî ò è î	Երբևէ ծնած երեխաներ Children ever born Ծî æââî î úâ áâè	Ընդամենը կանայք Total of women Ânââî æâî ò è î	Երբևէ ծնած երեխաներ Children ever born Ծî æââî î úâ áâè
50 և արդեն Քաղաքային Urban Городское	71,815	139,886	10,526	18,397	17,696	35,112	2,117	4,094	28,994	53,498	7,829	13,970	3,558	10,910	1,095	3,905
15-19	8,431	304	0	0	495	24	209	7	4,339	171	2,946	76	409	24	33	2
20-24	7,212	3,511	991	353	2,538	974	281	150	2,911	1,646	413	350	58	37	20	1
25-29	5,700	7,702	1,246	1,245	1,588	2,221	193	299	2,379	3,443	251	453	31	39	12	2
30-34	5,478	10,268	1,302	2,117	1,622	3,188	194	406	2,107	4,082	207	411	34	61	12	3
35-39	7,094	15,515	1,423	2,701	2,083	4,679	244	556	3,036	6,843	262	641	35	82	11	13
40-44	8,558	19,855	1,592	3,281	2,736	6,394	272	674	3,465	8,239	434	1,130	49	129	10	8
45-49	7,030	16,653	1,429	2,955	2,162	5,248	241	596	2,654	6,328	453	1,296	86	225	5	5
50 և ավելի 50 and older 50 և արդեն Գյուղական Rural Сельское	22,312	66,078	2,543	5,745	4,472	12,384	483	1,406	8,103	22,746	2,863	9,613	2,856	10,313	992	3,871
44,732	116,974	2,682	5,546	6,972	16,523	1,032	2,474	19,115	44,488	7,710	18,873	5,490	21,483	1,731	7,587	
15-19	5,149	309	0	0	126	11	58	9	2,392	165	2,067	102	477	20	29	2
20-24	4,172	3,868	237	117	827	445	85	54	2,250	2,335	663	813	97	104	13	0
25-29	3,756	7,313	335	422	714	1,287	100	216	2,138	4,370	403	915	56	96	10	7
30-34	3,616	8,802	341	659	833	1,914	125	314	1,952	5,006	299	801	47	87	19	21

Լոռու մարզի 15 և բարձր տարիքի կանայք

Marz of Kotayk, females aged 15 years and older

Марз Котайка, женщины 15 лет и старше

Աղյուսակ 3.3

Table 3.3

Таблица 3.3

Տարիքը Age Âge	Բոլոր կրթական մակարդակները All educational levels Ânâ ôdî âî è î ádâçî ââî èÿ		Հետբուհական և բարձրագույն մասնագ. Post graduate and professional Սî òââôç. è âîñòââ òî âô.		Թերի բարձրագույն և միջին մասնագ. Incomplete higher and Secondary professional Î âî î è î î â âîñòââ òî è òðåäíåå òåö.		Նախնական մասնագ. Primary professional Î â+. Ñî âô		Ընդհանուր միջնակարգ General secondary Î âîââ òâââî ââ		Ընդհանուր հիմնական General basic Î âîââ îñî îâî îâ		Ընդհանուր տարրական General primary Î âîââ î â-âëüî î		Չունի տարրական No Primary Î â èî ââô î â-âëüî îâî	
	Ընդամենը կանայք Total of women Ânââî æâî ò è î	Երբևէ ծնած երեխաներ Children ever born Ëî æââî î òâ ââè	Ընդամենը կանայք Total of women Ânââî æâî ò è î	Երբևէ ծնած երեխաներ Children ever born Ëî æââî î òâ ââè	Ընդամենը կանայք Total of women Ânââî æâî ò è î	Երբևէ ծնած երեխաներ Children ever born Ëî æââî î òâ ââè	Ընդամենը կանայք Total of women Ânââî æâî ò è î	Երբևէ ծնած երեխաներ Children ever born Ëî æââî î òâ ââè	Ընդամենը կանայք Total of women Ânââî æâî ò è î	Երբևէ ծնած երեխաներ Children ever born Ëî æââî î òâ ââè	Ընդամենը կանայք Total of women Ânââî æâî ò è î	Երբևէ ծնած երեխաներ Children ever born Ëî æââî î òâ ââè	Ընդամենը կանայք Total of women Ânââî æâî ò è î	Երբևէ ծնած երեխաներ Children ever born Ëî æââî î òâ ââè	Ընդամենը կանայք Total of women Ânââî æâî ò è î	Երբևէ ծնած երեխաներ Children ever born Ëî æââî î òâ ââè
35-39	4,541	12,278	373	837	990	2,570	190	524	2,533	7,120	362	1,014	76	197	17	16
40-44	4,596	12,686	415	996	1,126	2,982	182	496	2,327	6,621	442	1,329	88	254	16	8
45-49	3,109	8,958	311	732	753	2,059	118	329	1,421	4,304	386	1,200	105	317	15	17
50 և ավելի 50 and older 50 и старше	15,793	62,760	670	1,783	1,603	5,255	174	532	4,102	14,567	3,088	12,699	4,544	20,408	1,612	7,516