

ԲԱԺԻՆ-CHAPTER-РАЗДЕЛ- 3

ՄՇՏԱԿԱՆ ԲՆԱԿԱԶՈՒԹՅԱՆ ԿՐԹԱԿԱՆ ՄԱԿԱՐԴԱԿԸ
EDUCATIONAL ATTAINMENT FOR THE DE JURE POPULATION
УРОВЕНЬ ОБРАЗОВАНИЯ ПОСТОЯННОГО НАСЕЛЕНИЯ

Մեթոդաբանական պարզաբանումներ
Methodological notes
Методологические пояснения

Հետրուիական և բարձրագույն մասնագիտական կրթական մակարդակ ունեցողներին են վերագրվել հետևյալ կրթական մակարդակներն ընդհանրապես՝ «Գիտությունների դոկտոր» և «Գիտությունների թեկնածու», որոնք միավորվել են «Գիտական աստիճանը» տողում:

«Հետրուիական մասնագիտական», որը ներառել է ասպիրանտուրա, ինտերնատուրա, օրդինատուրա, շարունակական մագիստրատուրա ավարտած անձանց:

«Բարձրագույն մասնագիտական», որը ներառել է պետական և ոչ պետական ԲՈՒՀ-եր՝ համալսարան, ինստիտուտ, ակադեմիա, կոնսերվատորիա, ինչպես նաև բակալավրատուրա և մագիստրատուրա ավարտած անձանց:

«Թերի բարձրագույն» կրթական մակարդակին են վերագրվել ԲՈՒՀ-երում սովորող ու սովորած և ուսման ժամկետի կեսից ավելին անցած, ինչպես նաև ուսումնական դասընթացն ամբողջությամբ ավարտած, որակավորման պետական քննությունները չհանձնած կամ ավարտական դիպլոմային աշխատանքները չպաշտպանած անձինք:

«Միջին մասնագիտական» կրթական մակարդակին են վերագրվել այն անձինք, ովքեր ավարտել են տեխնիկում, քոլեջ կամ դրանց հավասարեցված այլ պետական և ոչ պետական միջին մասնագիտական ուսումնական հաստատություններ:

«Նախնական մասնագիտական» կրթական մակարդակին են վերագրվել այն անձինք, ովքեր հիմնական ընդհանուր կրթության հիմքի վրա ձեռք են բերել նախնական մասնագիտական կրթություն (արհեստագործական,

The “Doctor of Science” is the highest scientific degree of education. The “Candidate of Science” corresponds to a PhD, and is the second highest level of scientific degree of education available. These two educational levels have been combined into the category “Scientific Degree” for the purposes of tabulation.

“Post-graduate professional” level corresponds to those individuals who have graduated from a post-graduate course, research studentship, or are engaged in graduate studies.

“Higher professional” corresponds to those individuals who have graduated from state and private institutions of higher education (HEI), such as university, institute, academy, conservatoire, as well as baccalaureate and magistrate.

“Incomplete higher” corresponds to those individuals who are studying or used to study at an HEI and have passed half of the period of education, as well as to those who have covered the entire syllabus but have not passed the State qualification examinations or maintained their graduation papers.

“Secondary professional” corresponds to those individuals who have graduated from technical colleges, colleges or other equivalent state or private secondary professional educational establishments.

“Primary professional” corresponds to those individuals who have acquired primary professional education (from trade, industrial, branch professional or vocational colleges) after completing their General Basic education

К лицам, имеющим послевузовский и высший специальный уровень образования были приписаны отметившие следующие уровни образования: “Доктор наук” и “Кандидат наук”, объединенные в строке “Научная степень”.

“Послевузовский специальный”, в который входят лица, окончившие аспирантуру, интернатуру, ординатуру, продолжительную магистратуру.

“Высший специальный”, в который входят лица, окончившие государственные и не государственные ВУЗ-ы: университет, институт, академия, консерватория, а также бакалавратура и магистратура.

К “Неполному высшему” уровню образования, приписаны учащиеся и учившиеся ВУЗ-ов и прошедшие более половины учебного срока, а также целиком закончившие учебный курс, несдавшие государственные квалификационные экзамены или незащитившие выпускные дипломные работы лица.

К “Среднему специальному” уровню образования были приписаны лица, окончившие техникум, колледж или приравненные к ним государственные и не государственные средне-специальные учебные заведения.

К “Предворительному специальному” уровню образования, приписаны лица, которые на основании общего образования приобрели предворительное специальное образование (ремесленные, профтехнические, отраслевые профессиональные, технические училища).

արոՖտեխնիկական, ճյուղային արոՖտեսիոնալ, տեխնիկական ուսումնարաններ) :

«Ընդհանուր միջնակարգ» կրթական մակարդակին են վերագրվել միջնակարգ հանրակրթական դպրոց, վարժարան, գիմնազիա և միջնակարգ հանրակրթական ուսումնական ծրագրեր իրականացնող ուսումնական այլ հաստատություններ ավարտած անձինք:

«Ընդհանուր հիմնական» կրթական մակարդակին են վերագրվել հիմնական հանրակրթական դպրոց ավարտած և համապատասխան ավարտական վկայական (8-րդ դասարան ավարտած) ստացած անձինք:

«Ընդհանուր տարրական» կրթական մակարդակին են վերագրվել տարրական դասընթացն ավարտած անձինք:

«Չունի տարրական» կրթական մակարդակին են վերագրվել տարրական կրթություն չունեցող սակայն որևէ լեզվով գրել, կարդալ կամ միայն կարդալ իմացող 7 և բարձր տարիքի անձինք:

Ուսմանական հաստատության տեսակները

«Հետբուհական մասնագիտական» - ուսումնական կենտրոններ՝ դոկտորանտի ծրագրով, ինչպես նաև համապատասխան կրթական ծրագրերով ԲՈՒՀ-եր, գիտական հիմնարկների ասպիրանտուրա, ինտերնատուրա:

«Բարձրագույն մասնագիտական»-պետական և ոչ պետական բարձրագույն ուսումնական հաստատություններ (ինստիտուտներ, ակադեմիաներ, համալսարաններ, կոնսերվատորիաներ և նրանց հավասարեցված բարձրագույն մասնագիտական ծրագրեր իրականացնող այլ ուսումնական հաստատություններ):

«Միջին մասնագիտական» - պետական և ոչ պետական տեխնիկումներ, քոլեջներ և դրանց հավասարեցված միջին մասնագիտական կրթական ծրագրեր իրականացնող այլ միջին մասնագիտական ուսումնական հաստատություններ:

«Հանրակրթական»- հիմնական և հանրակրթական միջնակարգ, տարրական դպրոցներ, գիմնազիաներ, վարժարաններ, հատուկ

“(General) Secondary” corresponds to those individuals who have graduated from schools, colleges, comprehensive schools and other educational establishments with general secondary curriculum .

“General basic” corresponds to those individuals who after completing the Primary educational level, finish five year of general basic courses. A certificate is awarded upon completion.

“Primary” corresponds to those individuals who have covered the three years elementary courses.

“No primary” corresponds to those individuals aged 7 and older who have not completed primary education but can read or write in any language.

Types of Educational Institutions

“Post-graduate professional” are educational establishments with offering doctorates, as well as HEIs offering similar syllabuses, post-graduate courses and internships.

“Higher professional” are state or private HEIs or other equivalent state or private higher professional educational establishments.

“Secondary professional” are state and private technical colleges, colleges or equivalent state or private secondary professional establishments.

“Secondary Basic” includes secondary, elementary schools, comprehensive schools, private schools, boarding schools, as well as schools for children with a physical or mental disorder.

“Additional educational” corresponds to preparatory courses, courses for recertification or refresher courses that last up to six months.-

К **“общему среднему”** уровню образования приписаны лица, окончившие средние общеобразовательные школы, гимназии, лицеи и другие учреждения, осуществляющие средние общеобразовательные программы.

К **“общему основному”** уровню образования приписаны лица, окончившие основную общеобразовательную школу и получившие соответствующий аттестат об окончании (окончившие 8-ой класс).

К **“общему начальному”** уровню образования приписаны лица, окончившие начальный курс обучения.

К **“Не имеет начального”** уровню образования приписаны, не имеющие начального образования, однако умеющие читать, писать или только читать лица 7-и лет и старше..

Виды учебных заведений

“Послевузовские специальные” учебные центры- ВУЗ-ы с программой докторанта, а также с соответствующей образовательной программой, аспирантуры и интернатуры научных учреждений.

“Высшее специальное”- государственные и негосударственные высшие учебные заведения (институты, академии, университеты, консерватории и осуществляющие, равные им, учебные программы учебные заведения).

“Среднеспециальные”- государственные и негосударственные техникумы, колледжи и осуществляющие, равные им, учебные программы среднеспециальные учебные заведения).

“Общеобразовательные”- основные и общеобразовательные средние, начальные школы, гимназии, лицеи, специальные интернаты, а также школы для умственно и физически отсталых детей.

գիշերօթիկներ, ինչպես նաև մտավոր և ֆիզիկական զարգացման պակաս ունեցող երեխաների դպրոցներ:

«Լրացուցիչ կրթության» - ընդհանուր կրթություն չտվող դպրոցներ (ուսումնական հաստատություններին կից նախապատրաստական դասընթացներ, վերապատրաստման և որակավորման բարձրացման դասընթացներ), ինչպես նաև մինչև վեց ամիս ժամկետով դասընթացներ:

“Дополнительного образования”- школы, не дающие общего образования(подготовительные курсы при учебных заведениях курсы повышения квалификации), а также курсы, сроком до шести месяцев.

Աղյուսակ 3.1 Մշտական բնակչությունը (քաղաքային, գյուղական) ըստ

կրթական մակարդակի, սեռի և տարիքի

Table 3.1 De Jure Population (Urban, Rural) by Educational Attainment, Sex and Age

Таблица 3.1 Постоянное население (городское, сельское) по уровню образования, полу и возрасту

Շիրակի մարզի 7 և բարձր տարիքի բնակչությունը
 Marz of Shirak, Population aged 7 years and older
 Марз Ширака, население 7 лет и старше

Աղյուսակ 3.1
 Table 3.1
 Таблица 3.1

Կրթական մակարդակը, սեռը Educational level, Sex Уровень образования, поле	Ընդամենը Total Всего	Տարիքը Age Возраст								
		7-10	11-14	15-18	19-20	21-25	26-29	30-39	40-49	50 և ավելի 50 and older 50 и старше
Շիրակի մարզ Marz of Shirak Марз Ширака	256498	24072	24600	22132	9479	20561	14500	41029	41750	58375
Գիտական աստիճանով With scientific degree С ученой степенью	234	0	0	0	0	0	9	28	53	144
Հետընդհանուր և բարձրագույն մասնագ. Post graduate and higher prof. Поствуз. и высшее спец.	28013	0	0	0	0	3307	2796	7178	7770	6962
Թերի բարձրագույն Incomplete higher Неполное высшее	4286	0	0	0	1159	834	275	599	569	850
Միջին մասնագիտական Secondary professional Среднее спец.	40003	0	0	0	1598	3917	3398	10550	11225	9315
Նախնական մասնագիտական Primari professional Нач. спец.	9168	0	0	458	517	897	751	2812	2354	1379
Ընդհանուր միջնակարգ General secondary Общее среднее	80876	0	0	9974	5007	9025	6023	16667	15965	18215

Շիրակի մարզի 7 և բարձր տարիքի բնակչությունը
Marz of Shirak, Population aged 7 years and older
Марз Ширака, население 7 лет и старше

Աղյուսակ 3.1
 Table 3.1
 Таблица 3.1

Կրթական մակարդակը, սեռը Educational level, Sex Уровень образования, поле	Ընդամենը Total Всего	Տարիքը Age Возраст								
		7-10	11-14	15-18	19-20	21-25	26-29	30-39	40-49	50 և ավելի 50 and older 50 и старше
Ընդհանուր հիմնական General basic Общее основное	31272	0	2672	9996	1002	2110	1023	2625	3005	8839
Ընդհանուր տարրական General primary Общее начальное	40798	5792	21245	1593	173	386	191	467	676	10275
Չունի տարրական No primary Не имеет начального	21848	18280	683	111	23	85	34	103	133	2396
նրանցից՝ ոչ տառաճանաչ of them illiterate из них неграмотные	1259	123	42	50	13	47	22	65	71	826
Տղամարդիկ Male Мужчины	121898	12300	12482	11020	4650	10071	6951	19787	19838	24799
Գիտական աստիճանով With scientific degree С ученой степенью	170	0	0	0	0	0	6	15	37	112
Հետբուհ. և բարձրագույն մասնագ. Post graduate and higher prof. Поствуз. и высшее спец.	13488	0	0	0	0	1313	1300	3473	3857	3545
Թերի բարձրագույն Incomplete higher Неполное высшее	1946	0	0	0	449	416	155	308	269	349
Միջին մասնագիտական Secondary professional	16412	0	0	0	447	1246	1295	4455	4769	4200

Շիրակի մարզի 7 և բարձր տարիքի բնակչությունը
Marz of Shirak, Population aged 7 years and older
Марз Ширака, население 7 лет и старше

Աղյուսակ 3.1
 Table 3.1
 Таблица 3.1

Կրթական մակարդակը, սեռը Educational level, Sex Уровень образования, поле	Ընդամենը Total Всего	Տարիքը Age Возраст								
		7-10	11-14	15-18	19-20	21-25	26-29	30-39	40-49	50 և ավելի 50 and older 50 и старше
Սреднее спец. Նախնական մասնագիտական Primari professional Нач. спец.	5439	0	0	247	275	535	471	1770	1374	767
Ընդհանուր միջնակարգ General secondary Общее среднее	37982	0	0	4621	2674	4886	2963	7842	7390	7606
Ընդհանուր հիմնական General basic Общее основное	16070	0	1341	5178	680	1342	608	1569	1707	3645
Ընդհանուր տարրական General primary Общее начальное	19758	2955	10784	899	113	277	130	300	372	3928
Չունի տարրական No primary Не имеет начального	10633	9345	357	75	12	56	23	55	63	647
նրանցից՝ ոչ տառաճանաչ of them illiterate из них неграмотные	406	61	24	33	8	32	15	30	38	165
Կանայք Female Женщины	134600	11772	12118	11112	4829	10490	7549	21242	21912	33576
Գիտական աստիճանով With scientific degree С ученой степенью	64	0	0	0	0	0	3	13	16	32
Հետքոտի. և բարձրագույն մասնագ.	14525	0	0	0	0	1994	1496	3705	3913	3417

Շիրակի մարզի 7 և բարձր տարիքի բնակչությունը
Marz of Shirak, Population aged 7 years and older
Марз Ширака, население 7 лет и старше

Աղյուսակ 3.1
 Table 3.1
 Таблица 3.1

Կրթական մակարդակը, սեռը Educational level, Sex Уровень образования, поле	Ընդամենը Total Всего	Տարիքը Age Возраст								
		7-10	11-14	15-18	19-20	21-25	26-29	30-39	40-49	50 և ավելի 50 and older 50 и старше
Post graduate and higher prof. Поствуз. и высшее спец. Թերի բարձրագույն Incomplete higher Неполное высшее	2340	0	0	0	710	418	120	291	300	501
Միջին մասնագիտական Secondary professional Среднее спец.	23591	0	0	0	1151	2671	2103	6095	6456	5115
Նախնական մասնագիտական Primary professional Нач. спец.	3729	0	0	211	242	362	280	1042	980	612
Ընդհանուր միջնակարգ General secondary Общее среднее	42894	0	0	5353	2333	4139	3060	8825	8575	10609
Ընդհանուր հիմնական General basic Общее основное	15202	0	1331	4818	322	768	415	1056	1298	5194
Ընդհանուր տարրական General primary Общее начальное	21040	2837	10461	694	60	109	61	167	304	6347
Չունի տարրական No primary Не имеет начального	11215	8935	326	36	11	29	11	48	70	1749
նրանցից՝ ոչ տառաճանաչ of them illiterate из них неграмотные	853	62	18	17	5	15	7	35	33	661

Շիրակի մարզի 7 և բարձր տարիքի բնակչությունը
Marz of Shirak, Population aged 7 years and older
Марз Ширака, население 7 лет и старше

Աղյուսակ 3.1
 Table 3.1
 Таблица 3.1

Կրթական մակարդակը, սեռը Educational level, Sex Уровень образования, поле	Ընդամենը Total Всего	Տարիքը Age Возраст								
		7-10	11-14	15-18	19-20	21-25	26-29	30-39	40-49	50 և ավելի 50 and older 50 и старше
Քաղաքային Urban Городское	158,837	13964	13892	13335	6012	12970	9164	24168	27118	38214
Գիտական աստիճանով With scientific degree С ученой степенью	200	0	0	0	0	0	7	22	44	127
Հետբուհ. և բարձրագույն մասնագ. Post graduate and higher prof. Поствуз. и высшее спец.	21893	0	0	0	0	2575	2197	5450	5988	5683
Թերի բարձրագույն Incomplete higher Неполное высшее	3429	0	0	0	909	626	213	492	484	705
Միջին մասնագիտական Secondary professional Среднее спец.	26322	0	0	0	1065	2707	2294	6309	7188	6759
Նախնական մասնագիտական Primari professional Нач. спец.	5499	0	0	310	369	628	460	1528	1280	924
Ընդհանուր միջնակարգ General secondary Общее среднее	49383	0	0	6180	3014	5129	3361	8879	9983	12837
Ընդհանուր հիմնական General basic Общее основное	17389	0	1589	5899	545	1078	514	1188	1681	4895
Ընդհանուր տարրական General primary	22500	3615	12023	897	96	181	103	247	398	4940

Շիրակի մարզի 7 և բարձր տարիքի բնակչությունը
Marz of Shirak, Population aged 7 years and older
Марз Ширака, население 7 лет и старше

Աղյուսակ 3.1
 Table 3.1
 Таблица 3.1

Կրթական մակարդակը, սեռը Educational level, Sex Уровень образования, поле	Ընդամենը Total Всего	Տարիքը Age Возраст								
		7-10	11-14	15-18	19-20	21-25	26-29	30-39	40-49	50 և ավելի 50 and older 50 и старше
Общее начальное Չունի տարրական No primary Не имеет начального նրանցից՝ ոչ տառաճանաչ of them illiterate из них неграмотные	12222	10349	280	49	14	46	15	53	72	1344
Գյուղական Rural Сельское	97,661	10,108	10,708	8,797	3,467	7,591	5,336	16,861	14,632	20,161
Գիտական աստիճանով With scientific degree С ученой степенью	34	0	0	0	0	0	2	6	9	17
Հետբուհ. և բարձրագույն մասնագ. Post graduate and higher prof. Поствуз. и высшее спец.	6120	0	0	0	0	732	599	1728	1782	1279
Թերի բարձրագույն Incomplete higher Неполное высшее	857	0	0	0	250	208	62	107	85	145
Միջին մասնագիտական Secondary professional Среднее спец.	13681	0	0	0	533	1210	1104	4241	4037	2556
Նախնական մասնագիտական Primary professional Нач. спец.	3669	0	0	148	148	269	291	1284	1074	455
Ընդհանուր միջնակարգ	31493	0	0	3794	1993	3896	2662	7788	5982	5378

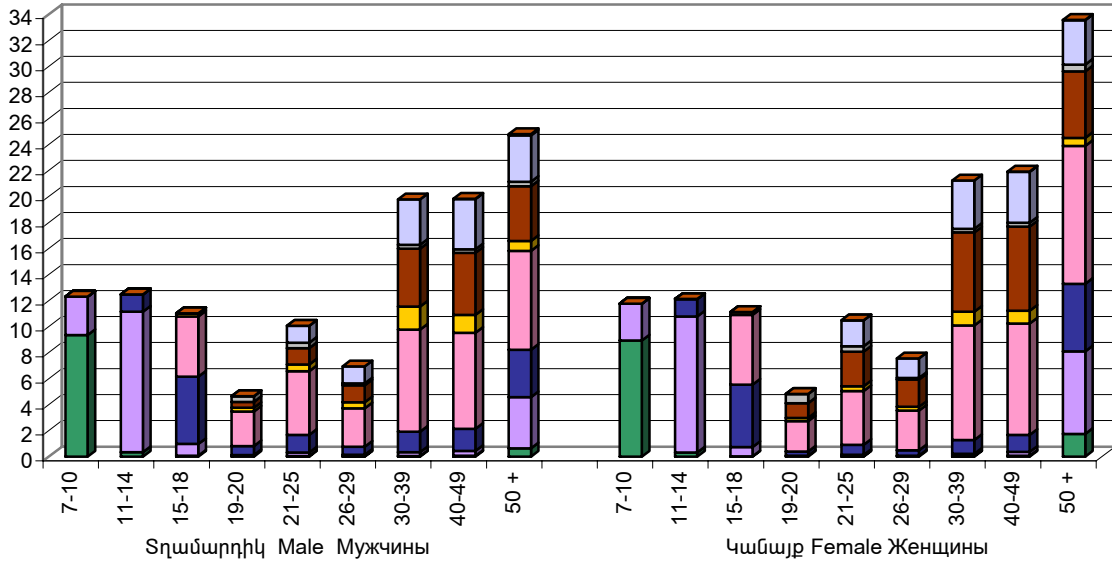
Շիրակի մարզի 7 և բարձր տարիքի բնակչությունը
Marz of Shirak, Population aged 7 years and older
Марз Ширака, население 7 лет и старше

Աղյուսակ 3.1
 Table 3.1
 Таблица 3.1

Կրթական մակարդակը, սեռը Educational level, Sex Уровень образования, поле	Ընդամենը Total Всего	Տարիքը Age Возраст								
		7-10	11-14	15-18	19-20	21-25	26-29	30-39	40-49	50 և ավելի 50 and older 50 и старше
General secondary Общее среднее Ընդհանուր հիմնական General basic Общее основное	13883	0	1083	4097	457	1032	509	1437	1324	3944
Ընդհանուր տարրական General primary Общее начальное	18298	2177	9222	696	77	205	88	220	278	5335
Չունի տարրական No primary Не имеет начального	9626	7931	403	62	9	39	19	50	61	1052
նրանցից՝ ոչ տառաճանաչ of them illiterate из них неграмотные	607	59	26	28	5	20	11	38	33	387

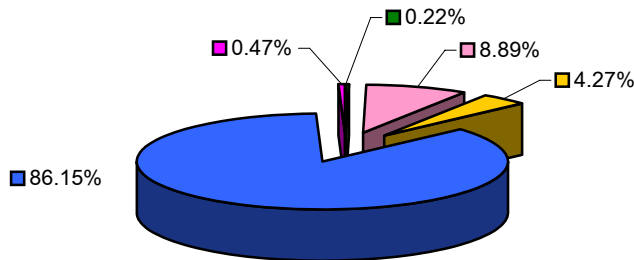
Մշտական բնակչությունն ըստ կրթական մակարդակի, սեռի և տարիքի
 De Jure Population by Educational Attainment, Sex and Age
 Постоянное население по уровню образования, полу и возрасту

հազար մարդ thousand persons тысяч человек



- Գիտական աստիճանով - With scientific degree - С ученой степенью
- Դետրուհ. և բարձրագույն մասնագ. - Post grad. and higher prof. - Поствуз. и высшее спец.
- Թերի բարձրագույն - Incomplete higher - Неполное высшее
- Միջին մասնագիտական - Secondary professional - Среднее спец.
- Սահմանական մասնագիտական - Primary professional - Нач. спец.
- Ընդհանուր միջնակարգ - General secondary - Общее среднее
- Ընդհանուր հիմնական - General basic - Общее основное
- Ընդհանուր տարրական - Primary - Начальное
- Չունի տարրական - No primary - Не имеет начального

Սովորող մշտական բնակչությունն ըստ ուսումնական հաստատության տիպի
 School Attendance of De Jure Population by Type of Educational Institution
 Учащееся постоянное население по виду учебного заведения



- Դետրուհական մասնագիտական - Post graduate professional - Послевуз. Спец.
- Բարձրագույն մասնագիտական - Higher professional - Высшее спец.
- Միջին մասնագիտական - Secondary professional - Среднее спец.
- Զանրակրթական - Secondary basic - Общеобразов.
- Լրացուցիչ կրթության - Additional educational - Дополнительного обр.

Աղյուսակ 3.2 Սովորող մշտական բնակչությունը ըստ տարիքի, սեռի և ուսումնական հաստատության տիպի

Table 3.2 School Attendance of De Jure Population by Age, Sex and Type of Educational Institution

Таблица 3.2 Учащиеся постоянного населения по возрасту, полу и виду учебного заведения

Շիրակի մարզի 7 և բարձր տարիքի բնակչությունը
Marz of Shirak, Population aged 7 years and older
Марз Ширака, население 7 лет и старше

Աղյուսակ 3.2
 Table 3.2
 Таблица 3.2

Տարիքը, սեռը Age, Sex Возраст, пол	Ընդամենը Total Всего	Ուսումնական հաստատության տիպը Type of Educational Institution Тип учебного заведения					
		Հետընթացական մասնագիտական Post graduate professional Послевуз. спец	Բարձրագույն մասնագիտական Higher professional Высшее спец	Միջին մասնագիտական Secondary professional Среднее спец.	Հանրակրթական Secondary basic Общеобразов.	Լրացուցիչ կրթության Additional educational Дополнительного обр.	Չսովորողներ Not studying Неучащиеся
Շիրակի մարզ Marz of Shirak Марз Ширака	256,498	146	5,847	2,807	56,673	309	190,716
7	5,034	0	0	0	4,939	0	95
8	5,328	0	0	0	5,264	0	64
9	6,438	0	0	0	6,358	0	80
10	7,272	0	0	0	7,176	0	96
11	7,054	0	0	0	6,948	0	106
12	5,871	0	0	0	5,782	0	89
13	5,840	0	0	0	5,730	0	110
14	5,835	0	0	29	5,603	13	190
15	6,070	0	0	126	5,445	24	475
16	5,727	0	466	633	3,076	51	1,501
17	5,367	0	1,020	844	255	68	3,180
18-21	19,004	12	3,374	1,103	62	101	14,352
22-24	11,825	42	470	40	6	15	11,252
25-34	37,354	59	318	23	17	28	36,909
35 և ավելի	122,479	33	199	9	12	9	122,217

Շիրակի մարզի 7 և բարձր տարիքի բնակչությունը
 Marz of Shirak, Population aged 7 years and older
 Марз Ширака, население 7 лет и старше

Աղյուսակ 3.2
 Table 3.2
 Таблица 3.2

Տարիքը, սեռը Age, Sex Возраст, пол	Ընդամենը Total Всего	Ուսումնական հաստատության տիպը Type of Educational Institution Тип учебного заведения					
		Հետբուհական մասնագիտական Post graduate professional Послевуз. спец	Բարձրագույն մասնագիտական Higher professional Высшее спец	Միջին մասնագիտական Secondary professional Среднее спец.	Հանրակրթական Secondary basic Общеобразов.	Լրացուցիչ կրթության Additional educational Дополнительного обр.	Չսովորողներ Not studying Неучащиеся
35 and older 35 и старше							
Տղամարդիկ Male Мужчины	121,898	79	2,508	1,018	28,542	136	89,615
7	2,607	0	0	0	2,558	0	49
8	2,701	0	0	0	2,670	0	31
9	3,279	0	0	0	3,237	0	42
10	3,713	0	0	0	3,662	0	51
11	3,592	0	0	0	3,533	0	59
12	3,032	0	0	0	2,985	0	47
13	2,905	0	0	0	2,851	0	54
14	2,953	0	0	19	2,812	11	111
15	3,060	0	0	83	2,634	14	329
16	2,884	0	208	319	1,435	36	886
17	2,638	0	409	277	127	25	1,800
18-21	9,352	7	1,331	271	27	30	7,686
22-24	5,738	26	280	35	3	6	5,388
25-34	17,985	29	189	11	4	11	17,741
35 և ավելի 35 and older 35 и старше	55,459	17	91	3	4	3	55,341

Շիրակի մարզի 7 և բարձր տարիքի բնակչությունը
 Marz of Shirak, Population aged 7 years and older
 Марз Ширака, население 7 лет и старше

Աղյուսակ 3.2
 Table 3.2
 Таблица 3.2

Տարիքը, սեռը Age, Sex Возраст, пол	Ընդամենը Total Всего	Ուսումնական հաստատության տիպը Type of Educational Institution Тип учебного заведения					
		Հետբուհական մասնագիտական Post graduate professional Послевуз. спец	Բարձրագույն մասնագիտական Higher professional Высшее спец	Միջին մասնագիտական Secondary professional Среднее спец.	Հանրակրթական Secondary basic Общеобразов.	Լրացուցիչ կրթության Additional educational Дополнительного обр.	Չսովորողներ Not studying Неучащиеся
Վանայք Female Женщины	134,600	67	3,339	1,789	28,131	173	101,101
7	2,427	0	0	0	2,381	0	46
8	2,627	0	0	0	2,594	0	33
9	3,159	0	0	0	3,121	0	38
10	3,559	0	0	0	3,514	0	45
11	3,462	0	0	0	3,415	0	47
12	2,839	0	0	0	2,797	0	42
13	2,935	0	0	0	2,879	0	56
14	2,882	0	0	10	2,791	2	79
15	3,010	0	0	43	2,811	10	146
16	2,843	0	258	314	1,641	15	615
17	2,729	0	611	567	128	43	1,380
18-21	9,652	5	2,043	832	35	71	6,666
22-24	6,087	16	190	5	3	9	5,864
25-34	19,369	30	129	12	13	17	19,168
35 և ավելի 35 and older 35 и старше	67,020	16	108	6	8	6	66,876

Աղյուսակ 3.3 Մշտական բնակչության կանայք (քաղաքային, գյուղական) ըստ տարիքի, կրթական մակարդակի և երբևէ ծնած երեխաների քվաքանակի

Table 3.3 De Jure Female Population (Urban, Rural) by Age, Educational Attainment and Number of Children Ever Born

Таблица 3.3 Женщины постоянного населения (городские, сельские) по возрасту, уровню образования и количеству рожденных детей

Շիրակի մարզի 15 և բարձր տարիքի կանայք
 Marz of Shirak, Females aged 15 years and older
 Марз Ширака, женщины 15 лет и старше

Աղյուսակ 3.3
 Table 3.3
 Таблица 3.3

Տարիքը Age Ա՛ղ շժանօ	Կրթական բոլոր մակարդակները All educational levels Ա՛ննձ օժճ՛ և ի՛ձձձձ և ի՛ձձ և ի՛ձ		Հետբուսական և բարձրագույն մասնագ. Post graduate and professional Ս՛ ըձձձ. և ձձձձձ ըձձ.		Թերի բարձրագույն և միջին մասնագ. Incomplete higher and Secondary professional ՛ և ի՛ ի՛ ի՛ և ձձձձձ և սրճճճճ		Նախնական մասնագ. Primary professional ՛ և -. Ց՛ ձօ		Ընդհանուր միջնակարգ General secondary ՛ ձձձձ ըձձձ ձձ		Ընդհանուր հիմնական General basic ՛ ձձձձ ի ըձ ի ըձ ի ձ		Ընդհանուր տարրական General primary ՛ ձձձձ ի ձ-ըձձ ի ի		Հրճճ տարրական No Primary ՛ և ձձ ձձ ի ձ-ըձձ ի ըձ		
	Ընդամենը կանայք Total of women Ա՛ննձ ձձ ըձ	Երբևէ ծնած երեխաներ Children ever born Ճ ձձձ ի ըձ ձձ	Ընդամենը կանայք Total of women Ա՛ննձ ձձ ըձ	Երբևէ ծնած երեխաներ Children ever born Ճ ձձձ ի ըձ ձձ	Ընդամենը կանայք Total of women Ա՛ննձ ձձ ըձ	Երբևէ ծնած երեխաներ Children ever born Ճ ձձձ ի ըձ ձձ	Ընդամենը կանայք Total of women Ա՛ննձ ձձ ըձ	Երբևէ ծնած երեխաներ Children ever born Ճ ձձձ ի ըձ ձձ	Ընդամենը կանայք Total of women Ա՛ննձ ձձ ըձ	Երբևէ ծնած երեխաներ Children ever born Ճ ձձձ ի ըձ ձձ	Ընդամենը կանայք Total of women Ա՛ննձ ձձ ըձ	Երբևէ ծնած երեխաներ Children ever born Ճ ձձձ ի ըձ ձձ	Ընդամենը կանայք Total of women Ա՛ննձ ձձ ըձ	Երբևէ ծնած երեխաներ Children ever born Ճ ձձձ ի ըձ ձձ	Ընդամենը կանայք Total of women Ա՛ննձ ձձ ըձ	Երբևէ ծնած երեխաներ Children ever born Ճ ձձձ ի ըձ ձձ	Ընդամենը կանայք Total of women Ա՛ննձ ձձ ըձ
Շիրակի մարզ Marz of Shirak Марз Ширака	110,710	246,400	14,589	27,073	25,931	55,027	3,729	7,863	42,894	91,567	13,871	29,076	7,742	28,284	1,954	7,510	
15-19	13,475	602	0	0	771	54	331	12	6,625	375	4,987	139	723	22	38	0	
20-24	10,846	8,309	1,575	813	3,624	2,125	411	275	4,315	3,993	769	946	122	152	30	5	
25-29	9,659	16,955	1,918	2,414	2,778	4,797	353	657	3,945	7,654	567	1,264	79	165	19	4	
30-34	9,710	21,643	1,879	3,491	2,995	6,670	440	1,016	3,828	9,115	465	1,193	78	154	25	4	
35-39	11,532	28,324	1,839	3,799	3,391	8,316	602	1,514	4,997	12,903	591	1,586	89	187	23	19	
40-44	12,374	30,829	2,098	4,493	3,739	9,300	601	1,547	5,116	13,282	657	1,858	126	306	37	43	
45-49	9,538	24,136	1,831	3,988	3,017	7,665	379	983	3,459	9,251	641	1,788	178	438	33	23	
50 և ավելի	33,576	115,602	3,449	8,075	5,616	16,100	612	1,859	10,609	34,994	5,194	20,302	6,347	26,860	1,749	7,412	

Շիրակի մարզի 15 և բարձր տարիքի կանայք
Marz of Shirak, Females aged 15 years and older
Марз Ширака, женщины 15 лет и старше

Աղյուսակ 3.3
 Table 3.3
 Таблица 3.3

Տարիքը Age Աի շճանօ	Կրթական բոլոր մակարդակները All educational levels Անա օճի աի է ի ձձաճի ձաի էյ		Հետբուհական և բարձրագույն մասնագ. Post graduate and professional Մի ոճաօճ. է ձնիժաձա ուի ձօ.		Թերի բարձրագույն և միջին մասնագ. Incomplete higher and Secondary professional Ի աի ի էի ի ա ձնիժաձա и среднее спец.		Նախնական մասնագ. Primary professional Ի ա-. Ուի ձօ		Ընդհանուր միջնակարգ General secondary Ի աւաա ի ձաաի աա		Ընդհանուր հիմնական General basic Ի աւաա ի ուի ի աի ա		Ընդհանուր տարրական General primary Ի աւաա ի ա-աէուի ի		Չունի տարրական No Primary Ի ա էի ձաօ ի ա-աէուի ի աի	
	Ընդամենը կանայք Total of women Անաաի ձաի նէի	Երբևէ ծնած երեխաներ Children ever born Ճի ձաաի ի նա ձաօ	Ընդամենը կանայք Total of women Անաաի ձաի նէի	Երբևէ ծնած երեխաներ Children ever born Ճի ձաաի ի նա ձաօ	Ընդամենը կանայք Total of women Անաաի ձաի նէի	Երբևէ ծնած երեխաներ Children ever born Ճի ձաաի ի նա ձաօ	Ընդամենը կանայք Total of women Անաաի ձաի նէի	Երբևէ ծնած երեխաներ Children ever born Ճի ձաաի ի նա ձաօ	Ընդամենը կանայք Total of women Անաաի ձաի նէի	Երբևէ ծնած երեխաներ Children ever born Ճի ձաաի ի նա ձաօ	Ընդամենը կանայք Total of women Անաաի ձաի նէի	Երբևէ ծնած երեխաներ Children ever born Ճի ձաաի ի նա ձաօ	Ընդամենը կանայք Total of women Անաաի ձաի նէի	Երբևէ ծնած երեխաներ Children ever born Ճի ձաաի ի նա ձաօ	Ընդամենը կանայք Total of women Անաաի ձաի նէի	Երբևէ ծնած երեխաներ Children ever born Ճի ձաաի ի նա ձաօ
50 and older 50 и старше																
Քաղաքային Urban Городское	70,909	141,821	11,872	21,421	17,946	36,026	2,446	4,753	26,087	50,968	7,676	13,481	3,801	11,440	1,081	3,732
15-19	8,316	341	0	0	564	41	226	8	4,117	219	2,986	64	405	9	18	0
20-24	6,793	4,338	1,249	632	2,463	1,394	303	192	2,351	1,761	353	311	56	48	18	0
25-29	6,171	9,584	1,544	1,896	1,933	3,128	226	385	2,177	3,671	241	444	41	56	9	4
30-34	5,876	11,795	1,467	2,629	1,928	3,969	268	579	1,954	4,086	202	450	45	78	12	4
35-39	6,985	15,677	1,469	2,946	2,114	4,847	357	816	2,701	6,295	281	672	53	89	10	12
40-44	8,104	18,836	1,671	3,476	2,502	5,882	376	896	3,102	7,489	367	945	72	140	14	8
45-49	6,593	15,699	1,510	3,168	2,093	5,051	233	582	2,266	5,713	368	973	96	192	27	20
50 և ավելի 50 and older 50 и старше	22,071	65,551	2,962	6,674	4,349	11,714	457	1,295	7,419	21,734	2,878	9,622	3,033	10,828	973	3,684
Գյուղական Rural Сельское	39,801	104,579	2,717	5,652	7,985	19,001	1,283	3,110	16,807	40,599	6,195	15,595	3,941	16,844	873	3,778

Շիրակի մարզի 15 և բարձր տարիքի կանայք
Marz of Shirak, Females aged 15 years and older
Марз Ширака, женщины 15 лет и старше

Աղյուսակ 3.3
 Table 3.3
 Таблица 3.3

Տարիքը Age Ա՛ շճաճո	Կրթական բոլոր մակարդակները All educational levels Աճաճ ՕճԻ ԱԻ Ե՛ իճճաճԻ ԱԱԻ Ե՞՞		Հետբուհական և բարձրագույն մասնագ. Post graduate and professional ՄԻ ըճճճճ. Ե՛ ԱճճճճԱճ ը՛ իճճճ.		Թերի բարձրագույն և միջին մասնագ. Incomplete higher and Secondary professional Ի՛ ԱԻ ի՛ Ե՛ ի՛ ԱճճճճԱճ և սреднее спец.		Նախնական մասնագ. Primary professional Ի՛ Ա՛-. Ո՛ ի՛ ճճ		Ընդհանուր միջնակարգ General secondary Ի՛ ԱճԱճ ըճճԱԻ Աճ		Ընդհանուր հիմնական General basic Ի՛ ԱճԱճ իճՓԻ իճՓԻ Ա՛		Ընդհանուր տարրական General primary Ի՛ ԱճԱճ ի՛ Ա՛-ԱԵՍԻ ի՛		Հուրի տարրական No Primary Ի՛ Ա՛ Ե՛ ի՛ Աճճ ի՛ Ա՛-ԱԵՍԻ ի՛ ԱԻ	
	Ընդամենը կանայք Total of women Աճաճ՛ ԶԵԱ՛ ՆԵԻ	Երբևէ ծնած երեխաներ Children ever born ՃԻ ԶԵԱճ՛ ի՛ ՆԱ՛ ԱճճԵ	Ընդամենը կանայք Total of women Աճաճ՛ ԶԵԱ՛ ՆԵԻ	Երբևէ ծնած երեխաներ Children ever born ՃԻ ԶԵԱճ՛ ի՛ ՆԱ՛ ԱճճԵ	Ընդամենը կանայք Total of women Աճաճ՛ ԶԵԱ՛ ՆԵԻ	Երբևէ ծնած երեխաներ Children ever born ՃԻ ԶԵԱճ՛ ի՛ ՆԱ՛ ԱճճԵ	Ընդամենը կանայք Total of women Աճաճ՛ ԶԵԱ՛ ՆԵԻ	Երբևէ ծնած երեխաներ Children ever born ՃԻ ԶԵԱճ՛ ի՛ ՆԱ՛ ԱճճԵ	Ընդամենը կանայք Total of women Աճաճ՛ ԶԵԱ՛ ՆԵԻ	Երբևէ ծնած երեխաներ Children ever born ՃԻ ԶԵԱճ՛ ի՛ ՆԱ՛ ԱճճԵ	Ընդամենը կանայք Total of women Աճաճ՛ ԶԵԱ՛ ՆԵԻ	Երբևէ ծնած երեխաներ Children ever born ՃԻ ԶԵԱճ՛ ի՛ ՆԱ՛ ԱճճԵ	Ընդամենը կանայք Total of women Աճաճ՛ ԶԵԱ՛ ՆԵԻ	Երբևէ ծնած երեխաներ Children ever born ՃԻ ԶԵԱճ՛ ի՛ ՆԱ՛ ԱճճԵ	Ընդամենը կանայք Total of women Աճաճ՛ ԶԵԱ՛ ՆԵԻ	Երբևէ ծնած երեխաներ Children ever born ՃԻ ԶԵԱճ՛ ի՛ ՆԱ՛ ԱճճԵ
15-19	5,159	261	0	0	207	13	105	4	2,508	156	2,001	75	318	13	20	0
20-24	4,053	3,971	326	181	1,161	731	108	83	1,964	2,232	416	635	66	104	12	5
25-29	3,488	7,371	374	518	845	1,669	127	272	1,768	3,983	326	820	38	109	10	0
30-34	3,834	9,848	412	862	1,067	2,701	172	437	1,874	5,029	263	743	33	76	13	0
35-39	4,547	12,647	370	853	1,277	3,469	245	698	2,296	6,608	310	914	36	98	13	7
40-44	4,270	11,993	427	1,017	1,237	3,418	225	651	2,014	5,793	290	913	54	166	23	35
45-49	2,945	8,437	321	820	924	2,614	146	401	1,193	3,538	273	815	82	246	6	3
50 և ավելի 50 and older 50 и старше	11,505	50,051	487	1,401	1,267	4,386	155	564	3,190	13,260	2,316	10,680	3,314	16,032	776	3,728