

ԲԱԺԻՆ-CHAPTER-РАЗДЕЛ- 8

ԲՆԱԿՈՒԹՅԱՆ ՊԱՅՄԱՆՆԵՐԸ
HOUSING CONDITIONS
ЖИЛИЩНЫЕ УСЛОВИЯ

Մեթոդաբանական պարզաբանումներ
Methodological notes
Методологические **пояснения**

Մարդահամարի ծրագրով տեղեկություններ են հավաքագրվել բնակելի շինության հետևյալ տեսակների վերաբերյալ՝

- անհատական տուն,
- անհատական տան մի մաս,
- առանձին բնակարան,
- ընդհանուր (կոմունալ) բնակարան,

բնակարան,

- տնակ, ժամանակավոր կացարան,
- հանրակացարան,
- համատեղ բնակության (ի ն ս տ ի տ ու ց ի ո ն ա լ) կազմակերպություն,

- այլ բնակելի շինություն

Ընդ որում, 8.1 - 8.10 աղյուսակներում բնակելի շինության «Հիմնական» սյունակում միավորված են «անհատական տուն», «անհատական տան մի մաս» և «առանձին բնակարան» բնակելի շինության տեսակները:

«Անօթևան» համարվել են անձինք, ովքեր չունեն բնակության որոշակի տեղ, իրենց ոչ մեծ ունեցվածքը կրում են իրենց հետ և գիշերում են պատահական վայրերում (փողոցներ, մուտքեր, այգիներ, կիսաքանդ և լքված շինություններ և այլն):

Տնային տնտեսության բնակելի միավորի ընդհանուր մակերեսը որոշվել է բոլոր բնակելի սենյակների և օժանդակ շինությունների (խոհանոցներ, նախասենյակներ, լոգարաններ, մառաններ) մակերեսների հանրագումարով՝ ներառյալ կառուցված պահարանների, նախասրահների, ներբնակարանային միջանցքների մակերեսները:

Ընդհանուր մակերեսի մեջ չի մտցվել աստիճանավանդակների,

Information was gathered on the following types of dwelling units:

- private house,
- part of a private house,
- separate apartment,
- communal apartment,
- cottage, temporary abode,
- dormitory,
- institutions, or
- other dwellings.

In tables 8.1-8.10, the following types of dwelling units were combined in the “basic” column: “a private house”, “a part of a private house”, “a separate apartment”.

“Homeless” individuals were considered those who had no definite living-place, carry their belongings with them and spend the night at *impromptu* places (such as streets, entrances, gardens, dilapidated and abandoned buildings).

The total floor space of the household was calculated by adding together the surfaces of all the habitable space and subsidiary rooms (kitchens, entrance halls, bathrooms, cellars), including those of built-in closets, halls and inter-apartment corridors.

The surfaces of staircases, thresholds, jut-out constructive elements, detached summer kitchens and the like are not included in the total surface.

The total living space includes the surfaces of all habitable rooms excluding non-habitable spaces such as kitchens, bathrooms, cellars, built-in closets, entrance halls, and inter-apartment corridors. If the household only occupies part of a dwelling unit, then only the surface of their part have been included.

По программе переписи населения были собраны данные о следующих видах домашних хозяйств:

- Индивидуальный дом
- часть индивидуального дома
- отдельная квартира
- общая (коммунальная) квартира
- домик, временное пристанище
- общежитие
- организация совместного (институционального) проживания
- другие жилые строения

Причем, в таблицах 8. 1- 8. 10 в “Основных” столбцах объединены такие виды жилого строения, как “Индивидуальный дом”, “часть индивидуального дома” и “отдельная квартира”.

“Бездомными” посчитались те лица, которые не имеют определенного места жительства, все свое небольшое имущество носят с собой и ночуют в случайных местах (на улице, в подъездах, садах, полустройках и др.).

Общей площадью жилой единицы домашнего хозяйства определялась по сумме всех жилых комнат и вспомогательных сооружений (кухни, прихожий, ванных комнат, погребов) а также , площади встроенных шкафов, холлов, внутриквартирных корридоров включительно.

В общую площадь не включены площади лесничных клеток, преддверий, выступающих построек, отделенных летних кухонь и др.

նախամուտքերի, դուրս ցցված կառուցվածքային տարրերի, առանձնացված ամառային խոհանոցների և այլնի մակերեսները:

Բնակելի մակերեսի մեջ մտցվել են տնային տնտեսության կողմից զբաղեցրած բնակելի բոլոր սենյակների մակերեսները՝ չհաշված ներկառուցված պահարանների մակերեսները: Սենյակի մի մասը զբաղեցնող տնային տնտեսության բնակելի մակերեսի մեջ մտցվել է միայն նրան բաժին ընկնող մասի մակերեսը:

Անօթևան տնային տնտեսությունները ներառված են միայն 8. 1 աղյուսակում:

Homeless households are shown in table 8.1 only.

В жилую площадь включены площади всех, занимаемых домашними хозяйствами, жилых комнат, не считая площади встроенных шкафов. В жилую площадь домашнего хозяйства, занимающего часть комнаты, включена части, полагающейся только ей.

Бездомные домашние хозяйства включены только в таблице 8. 1.

Հ ՕՒՆԻՔԻ 8.1 Ի ՄԻ ԸՄԻ Ի Ի »ԵՅՈՒՆԻՔԻ»ՆԱ (ՆՅՈՒՆՈՒՆՈՒՆ ԸՄԻ, ԸՆԾՈՒՆ ԻՅ Ի) ԱԵՐ ԻՅ ՎՈՐ
 .. ըՄԻ ԻՅ ԸՄՈՒՆԻՔ ԸՄՈՒՆԻՔ Ի Ի »ԵՅ ԻՄ

Table 8.1 Households (Urban, Rural) by Stucture and Dwelling Unit Type

ՕՒՆԻՔԻ 8.1 ԱՐԻ ԵՅ ԸՄՈՒՆԻՔԻ (,) Ի Ի ՆՈՒՆԻՔ ԸՄՈՒՆԻՔ ԻՅ ԵՅ ԻՄ

ԸՆԾՈՒՆՈՒՆ ԸՄՈՒՆՈՒՆ ԸՄՈՒՆ ԻՅ ԻՅ ԸՄՈՒՆ ԻՅ ԸՄՈՒՆ
 Marz of Syunik, De Jure Population

Հ ՕՒՆԻՔԻ 8.1
 Table 8.1
 ՕՒՆԻՔԻ 8.1

Ի ՄԻ ԸՄԻ Ի Ի »ԵՅՈՒՆԻՔԻ»ՆԱ <i>Household's Size</i> ՆՐՈՒՆԱ ԱՐԻ ԵՅ ԸՄՈՒՆԻՔԻ	ԱՄՈՒՆՈՒՆ Ի ՄԻ ԸՄԻ Ի Ի . ՅՄՈՒՆ ՈՒՆ <i>Members of Households</i> x ըՄՈՒՆ ԱՐԻ ԵՅ ԸՄՈՒՆ ԸՄՈՒՆԻՔԻ	ԱՄՈՒՆՈՒՆ Ի ՄԻ ԸՄԻ Ի Ի »ԵՅՈՒՆԻՔԻ ԱՆԱՐԻ ԱՐԻ ԵՅ ԸՄՈՒՆ ԸՄՈՒՆԻՔԻ	Հ ՄՈՒՆ ԻՅ ԻՅ ԻՅ ԻՅ ԸՄՈՒՆ (ԸՄՈՒՆ ԸՄՈՒՆ ԸՄՈՒՆ) Ի ՄԻ ԸՄԻ Ի Ի »ԵՅՈՒՆԻՔԻ»ՆԱ <i>Individual and institutional households</i> ԸՄՈՒՆ ԸՄՈՒՆ ԸՄՈՒՆ ԱՐԻ ԵՅ ԸՄՈՒՆ ԸՄՈՒՆ ԸՄՈՒՆ				
			Ի ՄԻ ԸՄԻ Ի Ի -ԻՅՆՐ ԸՄՈՒՆ ԸՄՈՒՆ ԸՄՈՒՆ ԸՄՈՒՆ ԸՄՈՒՆ <i>Households by dwelling unit type</i> ԱՐԻ ԵՅ ԸՄՈՒՆԻՔԻ ԻՅ ԸՄՈՒՆ ԸՄՈՒՆ ԸՄՈՒՆ ԸՄՈՒՆ				
			ԸՄՈՒՆ ԸՄՈՒՆ Basic** Ի ՆՐԻՆԻՔԻ**)	ԱՄՈՒՆՈՒՆ (ԸՄՈՒՆ ԸՄՈՒՆ), ՆՐ ԸՄՈՒՆ ԸՄՈՒՆ ԸՄՈՒՆ ԸՄՈՒՆ ԸՄՈՒՆ ԸՄՈՒՆ Communal, Hostel and Institutional ԸՄՈՒՆ ԸՄՈՒՆ ԸՄՈՒՆ	Ի ՄԻ ԸՄՈՒՆ, ԱՒ ՈՒՆ ԸՄՈՒՆ ԸՄՈՒՆ ԸՄՈՒՆ ԸՄՈՒՆ ԸՄՈՒՆ <i>Cottage, temporary residence</i> ԱՐԻ ԸՄՈՒՆ, ըՄՈՒՆ ԸՄՈՒՆ ԸՄՈՒՆ ԸՄՈՒՆ ԸՄՈՒՆ	ԱՒ <i>Other</i> ԱՒ ԸՄՈՒՆ	ԱՒ ԸՄՈՒՆ <i>Not Stated</i> ԸՄՈՒՆ ԸՄՈՒՆ
ԸՆԾՈՒՆՈՒՆ ԸՄՈՒՆ ԸՄՈՒՆ Marz of Syunik	152 684*	39,553	37,804	439	618	133	559
<i>Ի ՄԻ ԸՄԻ Ի Ի . ըՄՈՒՆ ԸՄՈՒՆ ԸՄՈՒՆ</i> <i>Household consist of</i>							
<i>1 ՅՄՈՒՆ</i> <i>1 person</i>	4,975	4,975	4,664	59	74	19	159
<i>2 ՅՄՈՒՆ</i> <i>2 persons</i>	12,200	6,100	5,845	71	82	21	81

Ի ԿՐԻՍԻՍԻՆԻՍՏԻՆԻԱԿԱՆ ԲԵՆԵՄԱՆ ԿՐԻՍԻՍԻՆԻՍՏԻՆԻԱԿԱՆ Household's Size Նիճոճաճ ան ձոճաճ օճ ցյեճոճաճ	ԱԿՐԻՍԻՍՏԻՆԻԱԿԱՆ ԲԵՆԵՄԱՆ ԿՐԻՍԻՍԻՆԻՍՏԻՆԻԱԿԱՆ Members of Households ×եճի ըճ ան ձոճաճ օճ ցյեճոճաճ	ԱԿՐԻՍԻՍՏԻՆԻԱԿԱՆ ԲԵՆԵՄԱՆ ԿՐԻՍԻՍԻՆԻՍՏԻՆԻԱԿԱՆ Total of households Աճաճ ան ձոճաճ օճ ցյեճոճաճ	Հ ԿՐԻՍԻՍԻՆԻՍՏԻՆԻԱԿԱՆ ԲԵՆԵՄԱՆ ԿՐԻՍԻՍԻՆԻՍՏԻՆԻԱԿԱՆ Individual and institutional households Եճի ձոճաճաճ ան ձոճաճ օճ ցյեճոճաճ				
			Ի ԿՐԻՍԻՍԻՆԻՍՏԻՆԻԱԿԱՆ ԲԵՆԵՄԱՆ ԿՐԻՍԻՍԻՆԻՍՏԻՆԻԱԿԱՆ Households by dwelling unit type Աճի ձոճաճ օճ ցյեճոճաճ իճ օճի ձոճաճ օճ ցյեճոճաճ				
			ԾՐՈՒՄԻՆԻՍՏԻՆԻԱԿԱՆ Basic Իճ ձոճաճ օճ ցյեճոճաճ	ԱԿՐԻՍԻՍՏԻՆԻԱԿԱՆ ԲԵՆԵՄԱՆ ԿՐԻՍԻՍԻՆԻՍՏԻՆԻԱԿԱՆ Նճ ԿՐԻՍԻՍԻՆԻՍՏԻՆԻԱԿԱՆ ԲԵՆԵՄԱՆ ԿՐԻՍԻՍԻՆԻՍՏԻՆԻԱԿԱՆ Communal, Hostel and Institutional Եճի ձոճաճ օճ ցյեճոճաճ	Ի ԿՐԻՍԻՆԻՍՏԻՆԻԱԿԱՆ ԲԵՆԵՄԱՆ ԿՐԻՍԻՍԻՆԻՍՏԻՆԻԱԿԱՆ Աճ Նճ ԿՐԻՍԻՆԻՍՏԻՆԻԱԿԱՆ ԲԵՆԵՄԱՆ ԿՐԻՍԻՍԻՆԻՍՏԻՆԻԱԿԱՆ Cottage, temporary residence Աճի ձոճաճ օճ ցյեճոճաճ	Այլ Other Աճաճաճ	ԱՅԻՆԻՍՏԻՆԻԱԿԱՆ Not Stated Իճ աճ օճ ցյեճոճաճ
2 և օճ 3 ԿՐԻՍԻՍԻՆԻՍՏԻՆԻԱԿԱՆ 3 persons 3 և օճ	16,365	5,455	5,206	83	85	19	62
4 ԿՐԻՍԻՍԻՆԻՍՏԻՆԻԱԿԱՆ 4 persons 4 և օճ	34,356	8,589	8,168	129	143	40	109
5 և ավելի 5 և ավելի ՍՈՒՐՄԱՆ ԿՐԻՍԻՍԻՆԻՍՏԻՆԻԱԿԱՆ Urban	84,788	14,434	13,921	97	234	34	148
ՍՈՒՐՄԱՆ ԿՐԻՍԻՍԻՆԻՍՏԻՆԻԱԿԱՆ Urban	104,147	27,621	26,477	342	284	43	475
Ի ԿՐԻՍԻՍԻՆԻՍՏԻՆԻԱԿԱՆ ԲԵՆԵՄԱՆ ԿՐԻՍԻՍԻՆԻՍՏԻՆԻԱԿԱՆ Household consist of							
1 ԿՐԻՍԻՍԻՆԻՍՏԻՆԻԱԿԱՆ 1 ԿՐԻՍԻՍԻՆԻՍՏԻՆԻԱԿԱՆ	3,301	3,301	3,089	51	26	4	131

Ինքնիշխան տնային տնային տնային տնային Household's Size Ունենալի առկա ռիսկոսներ	Անդամները տնային տնային տնային տնային Members of Households Ենթադրելի առկա ռիսկոսներ	Անդամները տնային տնային տնային տնային Total of hoseholds Անդամները առկա ռիսկոսներ	Ինքնիշխան տնային տնային տնային տնային տնային Individual and institutional households Ենթադրելի առկա ռիսկոսները				
			Ինքնիշխան տնային տնային տնային տնային տնային Households by dwelling unit type Առկա ռիսկոսները ըստ բնակավայրի տեսակի				
			Բնակավայրի տեսակ Basic Ինքնիշխան տնային տնային	Անդամները տնային տնային տնային տնային Communal, Hostel and Institutional Ենթադրելի առկա ռիսկոսները	Ինքնիշխան տնային տնային տնային տնային Cottage, temporary residence Առկա ռիսկոսները	Այլ Other Առկա ռիսկոսները	Անհայտ Not Stated Ինքնիշխան տնային տնային
1 person 1 անձ 2 անձ	8,386	4,193	4,011	63	44	8	67
3 անձ	12,663	4,221	4,037	75	46	8	55
4 անձ	26,856	6,714	6,434	94	74	13	99
5 և ավելի անձ	52,941	9,192	8,906	59	94	10	123
Դրանցից Rural	48,537	11,932	11,327	97	334	90	84

Ինքնուրույն տնային տնտեսությունների թիվը Household's Size	Տնային տնտեսության անդամների թիվը Members of Households	Ընդամենը տնային տնտեսություններ Total of households	Նախնական և ինստիտուցիոնալ տնային տնտեսություններ Individual and institutional households				
			Տնային տնտեսությունների ըստ բնակարանային միավորի Households by dwelling unit type				
			Բնորոշիչ Basic Հիմնական	Նախնական, հյուրանոցային և ինստիտուցիոնալ Communal, Hostel and Institutional Էլիտիստիկական	Ինքնուրույն, ժամանակավարձ բնակարան Cottage, temporary residence Անկախ, ավելի քան 2 անհատ	Այլ Other Այլ	Նշում Not Stated
1 անհատ 1 person 1 հոգի	1,674	1,674	1,575	8	48	15	28
2 անհատ 2 persons 2 հոգի	3,814	1,907	1,834	8	38	13	14
3 անհատ 3 persons 3 հոգի	3,702	1,234	1,169	8	39	11	7

Ինքնուրույն տնային տնտեսության չափը Household's Size Նիստավոր առանց օրհավանության	Անդամները տնային տնտեսության ի պահանջներով Members of Households × բնակիչները առանց օրհավանության	Ընդամենը տնային տնտեսություններ Total of households Անհատները առանց օրհավանության	Մասնավորապես (Վերջին և առաջին) ինքնուրույն տնային տնտեսություններ Individual and institutional households Էլեմենտները առանց օրհավանության				
			Ինքնուրույն տնային տնտեսությունները բնակարանի տեսակով Households by dwelling unit type Առանց օրհավանության և օրհավանության ունեցողները				
			Բնակարանային Basic Ինքնուրույն տնային տնտեսություններ	Վերջին (Վերջին), Նիստավոր տնային տնտեսություններ Վերջին և առաջին Communal, Hostel and Institutional Էլեմենտները առանց օրհավանության	Ինքնուրույն, ժամանակավոր բնակարան Cottage, temporary residence Առանց օրհավանության և օրհավանության	Այլ Other Առանց օրհավանության	Չհայտարարված Not Stated Առանց օրհավանության
3 անձ 3 people 4 Վերջին 4 people	7,500	1,875	1,734	35	69	27	10
5 և ավելի 5 and more 5 անձ 5 people	31,847	5,242	5,015	38	140	24	25

*) Ինքնուրույն տնային տնտեսություններ չկան տվյալ մարզում:

*) There are no homeless in given marz.

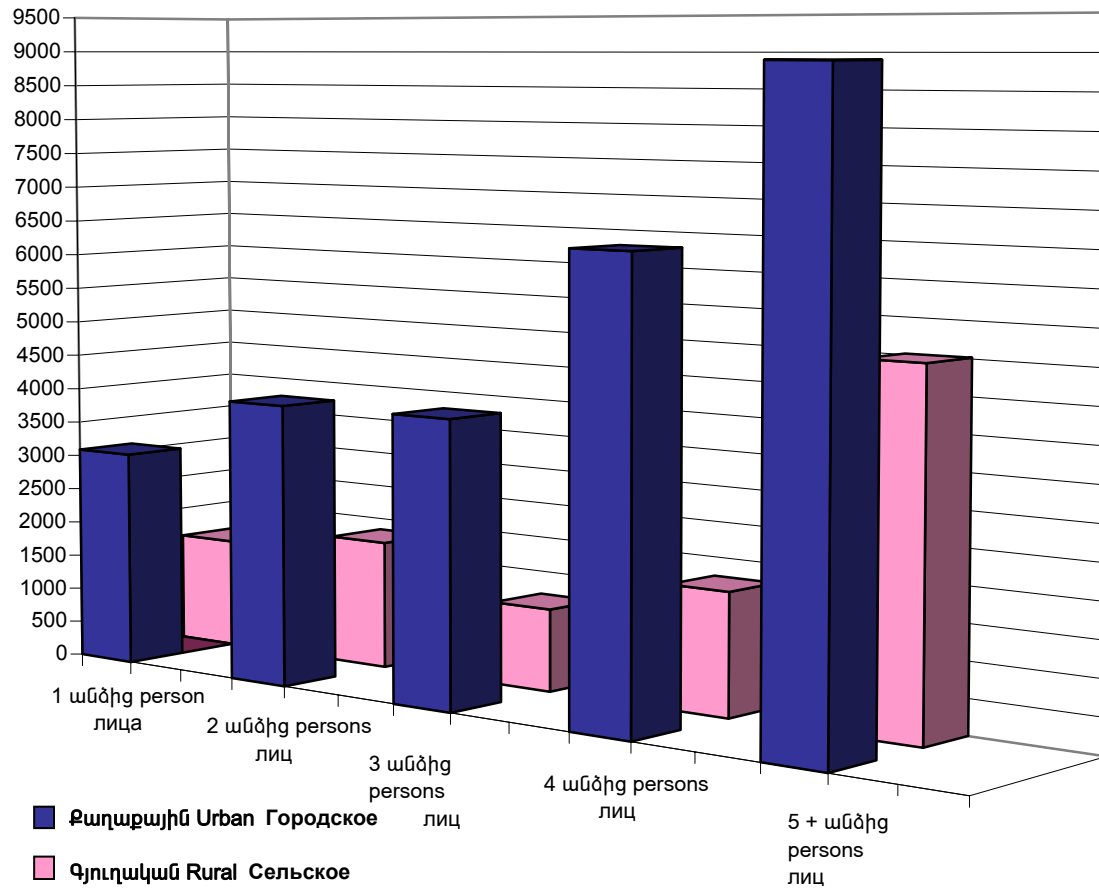
*)

**) Սահմանափակ թվով բնակարանային տնտեսություններ, թվով ինքնուրույն տնային տնտեսություններ
 Տնային տնտեսությունները բնակարանի տեսակով: Վերջին և առաջին տնային տնտեսությունները:

**) Includes " Private house", " Part of private house" and "Separate flat"

**) " " " " " "

Տնային տնտեսությունները (քաղաքային, գյուղական) ըստ կազմի
Households (Urban, Rural) by Structure
Домашние хозяйства (городские, сельские) по составу



² 0Łäö³ İ 8.2 İ Ý³ ÇÝ İ Ýİ »äáÁŁäóÝ»ñÇ (ù³ 0³ ù³ ÇÝ, . Łä0³ İ³ Ý)
 Þ³ BÈäóÝ Äēİ ÞÝ³ İ»ÉÇ BÇÝäóÁÜ³ Ýİ »ē³ İÇ, ³ ñİ³ ùÇÝ

Table 8.2 Distribution of Households (Urban, Rural) by Period of Construction, Type of Dwelling Unit, Construction Material of Outer Walls.

Òäáëèöà 8.2 Ðàññİ ðäááëáİ èà äİ İ àøİ èö õİ çýéñöà (,) İİ äèäó æèēİ äİ ñöðİ áİ èý, ñöðİ èİ äòäèäèö äİ àøİ èö ñòáİ è İ äèēİ äó ñöðİ èòäëñòäà

êŁäóÝÇùÇ Ü³ ñ¼Ç Üßİ ³ İ³ Ý ÞÝ³ İ äáóÁŁäóÝÁ
 Marz of Syunik, De Jure Population

² 0Łäö³ İ 8.2
 Table 8. 2
 Òäáëèöà 8. 2

Ý³ İ»ÉÇ BÇÝäóÁÜ³ Ýİ »ē³ İÁ, ³ ñİ³ ùÇÝ ä³ İ »ñÇ BÇÝ³ ÝŁäóÁÁ Type of Dwelling Unit, Construction material of Outer Walls èà æèēİ äİ ñöðİ áİ èý, ñöðİ èİ äòäèäèö äİ àøİ èö ñòáİ	ÄÝ¹³ Ü»ÝÁ İ Ý³ ÇÝ İ Ýİ »äáÁŁäóÝ Total of household Äñäáİ äİ àøİ èö õİ çýéñöà	Ý³ İ»ÉÇ BÇÝäóÁÜ³ Ýİ³ éäóÜ³ Ý Á³ Ü³ Ý³ İ³ BñÇ³ ÝÁ İ³ ñÇÝ»ñáİ Period of construction of dwelling units İ äèēİ äİ ñöðİ èèè æèēİ äİ ñöðİ áİ èý İİ äİ äàİ					äÝß³ ÍÝ»ñ óèàçäà
		0ÇÝä³ 1941 Before 1941 Äİ 1941	1941-1960	1961-1980	1981-1990	1991-2001	
êŁäóÝÇùÇ Ü³ ñ¼Ç Marz of Syunik	39,553	1,598	6,258	21,091	7,232	2,824	550
ø³ ñ, ³ 0Łäöè Stone, brick	29,801	1,447	5,816	16,131	4,055	2,351	1
Êäİ áİ ü, èèðİ è÷ òñİ³ ÄÞ»İ áÝ, ÞÉÄİ Rainforced, block	7,174	0	0	3,978	3,017	179	0
Æäèàçİ äáòİ í, áēİ é Ö³ Üİ Wood	873	29	87	583	71	103	0
Äðäááñèİ à Ê³ èÝ³ İ³ ¼Ä ÝŁäóÁ Mixed material	734	74	309	273	32	46	0
Ñİ àøáİ í üé İ äòäèäèö ² ÜÈ Other	419	47	45	125	57	145	0
Äðóáİ é äÝß³ ÍÝ»ñ	552	1	1	1	0	0	549

Կառուցվածքի տեսակ, արտաքին պարիսպների նյութը Type of Dwelling Unit, Construction material of Outer Walls Ենթադասակարգված, դասակարգված անհատական	Ընդամենը Total of household Անհատական ունեցողներ	Կառուցվածքի տեսակի ըստ կառուցման ժամանակաշրջանի Period of construction of dwelling units Ինքնուրույն, կառուցվածքային, կառուցվածքային և անհատական					Չմատչելի Not Tated օգտագործված
		Չկառուցված Before 1941 Ընդ 1941	1941-1960	1961-1980	1981-1990	1991-2001	
Չհայտարարված Неуказавшие ԸՄՄԻՅԻՅԻ Basic Основной	37,804	1,554	6,130	20,454	7,074	2,592	0
Փայտ, քար, կարճ Ենթադասակարգված օրհասակային պլան Reinforced, block Քարե սալերով, սեփական	29,380	1,420	5,717	15,923	3,988	2,332	0
Ռաբոտային պլան Rainforced, block Քարե սալերով, սեփական	7,059	0	0	3,878	3,009	172	0
Փայտ Wood Անհատական	600	26	78	392	44	60	0
Երկաթբետոնե Mixed material Նիստային սալերով	650	71	298	240	21	20	0
Այլ Other Անհատական	115	37	37	21	12	8	0
Չհայտարարված Неуказавшие ԸՄՄԻՅԻՅԻ	0	0	0	0	0	0	0
Ընդհանուր Collective Ընդհանուր	151	11	21	95	17	7	0

Կառուցվածքի տեսակ, արտաքին պարիսպների կառուցման նյութը Type of Dwelling Unit, Construction material of Outer Walls Հարցազրույցի մեջ նշված չէ, որովհետև հարցազրույցի ժամանակ նախատեսված չէր	Ընդամենը տնային տնտեսություններ Total of household Հարցազրույցի մեջ նշված չէ	Կառուցման ժամանակաշրջան Period of construction of dwelling units Ինքնուրույն շինարարական աշխատանքներ					Չհարկված Not Tated Հարցազրույցի մեջ նշված չէ
		Չհարկված Before 1941 Ընդ 1941	1941-1960	1961-1980	1981-1990	1991-2001	
<u>Ինքնուրույն տնային տնտեսություններ</u> Ինքնուրույն տնային տնտեսություններ Cottages, temporary residence Այսպիսիները, օրինակ՝ հյուրանոցային տնային տնտեսություններ	618	4	21	311	83	199	0
<u>Ծխարանային տնային տնտեսություններ</u> Ծխարանային տնային տնտեսություններ Hostel and Institutional Group Quarters	288	7	58	171	38	14	0
<u>Օբյեկտային և ինստիտուցիոնալ</u> Օբյեկտային և ինստիտուցիոնալ Other Ինքնուրույն տնային տնտեսություններ	133	20	25	56	20	12	0
Նշված չէ տնային տնտեսության տեսակը Not stated the dwelling Unit Type Неуказавшие тип жилого строения	559	2	3	4	0	0	550
Փնփայլված քարով կառուցված Urban Городское	27,621	740	3,640	14,256	5,971	2,546	468
Փնփայլված քարով կառուցված Stone, brick	19,859	680	3,448	10,545	2,997	2,188	1
Փնփայլված քարով կառուցված Stone, brick	6,477	0	0	3,416	2,916	145	0

Ենթակարգված շենքերի կառուցման նյութի տեսակ <i>Type of Dwelling Unit, Construction material of Outer Walls</i> Ենթակարգված շենքերի կառուցման նյութի տեսակ	Ընդամենը շենքերի թիվ <i>Total of household</i> Ընդամենը շենքերի թիվ	Ենթակարգված շենքերի կառուցման շրջաններ <i>Period of construction of dwelling units</i> Ենթակարգված շենքերի կառուցման շրջաններ					Չստուգված <i>Not Tated</i> Չստուգված
		Չհասնում է 1941 թվականին <i>Before 1941</i> Չհասնում է 1941 թվականին	1941-1960	1961-1980	1981-1990	1991-2001	
<i>Rainforced, block</i> Քարե շենքեր, արմավենի, արմավենի Օճակ	305	13	42	156	21	73	0
<i>Wood</i> Ճեղքած շենքեր Ենթակարգված շենքերի կառուցման նյութի տեսակ	293	29	135	100	8	21	0
<i>Mixed material</i> Միջին տեսակի նյութեր Չհասնում է	218	17	14	39	29	119	0
<i>Other</i> Այլ տեսակի նյութեր Չստուգված շենքեր <i>Not stated</i> <i>Неуказанние</i>	469	1	1	0	0	0	467
Միջին տեսակի նյութեր Rural	11,932	858	2,618	6,835	1,261	278	82
Օճակ, շենքեր <i>Stone, brick</i> Քարե շենքեր, արմավենի, արմավենի	9,942	767	2,368	5,586	1,058	163	0
Օճակի կառուցման նյութի տեսակի նյութեր <i>Rainforced, block</i> Քարե շենքեր, արմավենի, արմավենի	697	0	0	562	101	34	0
Օճակ <i>Wood</i>	568	16	45	427	50	30	0

Կառուցման ժամանակահատվածի և արտաքին պատերի նյութի տեսակի համաձայն <i>Type of Dwelling Unit, Construction material of Outer Walls</i> Ենթակետերի նկարագրում, որոնք ներկայացված են հետևյալ աղյուսակում Համաձայն Կառուցման ժամանակահատվածի և արտաքին պատերի նյութի տեսակի համաձայն Համաձայն Կառուցման ժամանակահատվածի և արտաքին պատերի նյութի տեսակի համաձայն	Ընդամենը <i>Total of household</i> Ընդամենը Ընդամենը	Կառուցման ժամանակահատվածի և արտաքին պատերի նյութի տեսակի համաձայն <i>Period of construction of dwelling units</i> Կառուցման ժամանակահատվածի և արտաքին պատերի նյութի տեսակի համաձայն					Չնշված <i>Not Tated</i> Չնշված
		Չնշված <i>Before 1941</i> Ընդամենը 1941	1941-1960	1961-1980	1981-1990	1991-2001	
Միջին <i>Mixed material</i> Միջին	441	45	174	173	24	25	0
Այլ <i>Other</i> Այլ	201	30	31	86	28	26	0
Չնշված <i>Not stated</i> Չնշված	83	0	0	1	0	0	82

Հ ԾՆԹԵՑ Ի 8.3 Ի ԿՑ ԾԿԻ ԿԻ «ԷՈՐԱՆՍԿԻ» ԿՐԱ (ՆՑ ԾՑ ՆՑ ԾԿԻ, ՆՆՆՑ ԻՑ Կ) ԱԵՆ ԻՑ ԿԾ,
 ԿՑ ԾՑՆՑ Ի ԿԿ ԲԿԿՆՆՆՑ ԿԻ «ԷՑ ԻԿ ԵՑ» ԿՑ ԿՐԱ

Table 8.3 Households (Urban, Rural) by Structure, Dwelling Unit Type and Number of Occupied Rooms

Օձձձձ 8.3 ԱԻ ձՐԻ ԷՁ ԾԻ ԿՅԵՆՕձձ (,) ԻԻ իՆ իՆՕձձձ, ԱԷՁՐ ԿԱԻ ԿՕԻ ԱԻ ձԷՇԻ ԱԻ իՆՃԻ ԱԻ ԷԿ Ե ՎԵՆԵՐ ԷԻԻ Ի ձձ

ԵՆՆՎԿՑՈՒՑ ՆՎԿ ՆՆԻ Ց ԻՑ ԿՐԿ Ի ԱՅՈՐԱՆՍԿԻ
 Marz of Syunik, De Jure Population

Հ ԾՆԹԵՑ Ի 8.3
 Table 8.3
 Օձձձձ 8.3

Ի ԿՑ ԾԿԻ ԿԻ «ԷՈՐԱՆՍԿԻ» ԿՐԱ, ԿՐԿ ԻՑ ԿԿ ԲԿԿՆՆՆՑ ԿԻ «ԷՑ ԻԱ» Structure of Household, Dwelling Unit Type Состав домашнего хозяйства, тип жилого строения	ԱԿՐԱՅԻ ՆՎԱ Կ ԿՑ ԾԿԻ Կ ԿԻ «ԷՈՐԱՆՍԿԻ» Total of household ԱճԱճԻ ԱԻ ձՐԻ ԷՐ ՕԻ ԿՅԵՆՕձձ	ԿՑ ԾՑՆՑ Ի ԵՑ» ԿՐԱ ԿՑ ԿՐԱ The number of occupied rooms ԷԻ ԷԷՎՎԱՆՕԻ ԿԱԻ ԿՕՒՕ ԷԻԻ Ի ձձ					
		1	2	3	4	5 Ե ԾԱՆԿ 5 Ե ԱԻ ԷԱԱ	ԱԿԵՑ ԿՑՆ Not Stated ՕԷԱՉԱ
ԵՆՆՎԿՑՈՒՑ ՆՎԿ Marz of Syunik							
Կ ԿՑ ԾԿԻ ԿԻ -ԿՆ Households ԱԻ ձՐԻ ԷՁ ԾԻ ԿՅԵՆՕձձ	39,553	6,013	13,744	12,639	5,129	1,574	454
ԿՑ ԾԻՑ ԾՑ ԿՐ consists of իՆ իՆՕձձձ ԷՑ							
1Ց ԿՕՑՐ 1 person 1 ԷԷՕձձ	4,975	1,675	1,860	1,008	243	58	131
2Ց ԿՕՑՐ 2 persons 2 ԷԷՕ	6,100	1,212	2,510	1,716	480	119	63
3Ց ԿՕՑՐ 3 persons 3 ԷԷՕ	5,455	888	2,101	1,743	535	132	56
4Ց ԿՕՑՐ 4 persons	8,589	1,296	3,273	2,762	942	230	86

Structure of Household, Dwelling Unit Type Состав домашнего хозяйства, тип жилого строения	Total of household Ընդամենը Ընդամենը ընտանիքների թիվը	The number of occupied rooms Բնակարանային հարկարկումը Բնակարանային հարկարկումը					
		1	2	3	4	5 and more 5 և ավելի	Not Stated Թվարկված
4 persons 4 մարդ	7,141	664	2,365	2,592	1,104	348	68
5 persons 5 մարդ	4,094	193	1,022	1,639	897	315	28
6 persons 6 մարդ	3,199	85	613	1,179	928	372	22
7 and more persons 7 և ավելի մարդ							
Basic Ինքնուրույն							
Households Ընտանիքներ	37,804	5,514	13,196	12,388	5,060	1,566	80
consists of ներառում է							
1 person 1 մարդ	4,664	1,558	1,813	979	236	57	21
2 persons 2 մարդ	5,845	1,116	2,437	1,685	475	119	13
3 persons 3 մարդ	5,206	803	2,011	1,715	533	132	12

Ինքնուրույն ընտանիքի կազմի մասին տվյալները Structure of Household, Dwelling Unit Type Состав домашнего хозяйства, тип жилого строения	Ընտանիքի ընդամենը Total of household Ընդամենը ընտանիքներ ԸՄԸ	Կախված ընտանիքի կազմից The number of occupied rooms Ընտանիքի կազմից կախված					
		1	2	3	4	5 և ավելի 5 and more 5 և ավելի	Չհայտարարված Not Stated Չհայտարարված
3 անդամ 3 անդամ 4 անդամ	8,168	1,183	3,111	2,708	923	229	14
5 անդամ	6,827	598	2,249	2,538	1,086	345	11
6 անդամ	3,975	176	978	1,608	892	315	6
7 և ավելի	3,119	80	597	1,155	915	369	3
Այլ տեսակի բնակավայրերում (Կոմունալ, Ինստիտուցիոնալ)							
Երևանի մարզի կոմունալ, Ինստիտուցիոնալ բնակավայրերում							
Ինքնուրույն ընտանիքներ Households Ընտանիքներ	439	207	191	27	6	3	5
Ինքնուրույն ընտանիքներից բացառությամբ consists of բացառությամբ	59	48	5	*	*	*	3

1 անձի տնային տնային միավորի կազմը, բնակարանի տեսակը Structure of Household, Dwelling Unit Type Состав домашнего хозяйства, тип жилого строения	Ընդամենը տնային տնային միավորներ Total of household Ընդամենը տնային տնային միավորներ ԸՆԴԱՄԵՆԸ ԵՆԴԱՄԵՆԸ ԵՆԴԱՄԵՆԸ	Բնակարանի օգտագործվող սենյակների քանակը The number of occupied rooms Բնակարանի օգտագործվող սենյակների քանակը					
		1	2	3	4	5 և ավելի	Չհայտարարված
1 անձ 1 անձ							
2 անձ 2 անձ	71	45	24	*	*	*	0
3 անձ 3 անձ	83	39	38	5	*	*	0
4 անձ 4 անձ	129	50	70	8	*	*	0
5 անձ 5 անձ	71	19	40	7	2	*	2
6 անձ 6 անձ	17	5	11	*	0	0	0
7 և ավելի 7 և ավելի	9	1	3	*	*	*	0
Կոտեժ, ժամանակավոր բնակարան Cottage, temporary residence Կոտեժ, ժամանակավոր բնակարան							
Ընդամենը տնային տնային միավորներ Households Ընդամենը տնային տնային միավորներ	618	183	223	170	38	3	1

Ինչպիսիք են բնակարանային միավորները, բնակչության կազմը Structure of Household, Dwelling Unit Type Состав домашнего хозяйства, тип жилого строения	Ընդամենը ընտանիքներ Total of household Ընդամենը ընտանիքներ Ընդամենը ընտանիքներ	Բնակարանային միավորներում բնակվողների թիվը The number of occupied rooms Բնակարանային միավորներում բնակվողների թիվը					
		1	2	3	4	5 և ավելի 5 and more 5 և ավելի	Չհայտարարված Not Stated Չհայտարարված
Ինչպիսիք են բնակարանային միավորները consists of նախնական ընտանիքներ 1 անձ	74	33	21	18	2	0	0
2 անձ	82	33	27	19	3	0	0
3 անձ	85	35	31	19	0	0	0
4 անձ	143	42	58	31	11	1	0
5 անձ	138	30	55	39	12	1	1
6 անձ	61	8	24	24	5	0	0
7 և ավելի 7 և ավելի	35	2	7	20	5	1	0
Այլ Other							

Ինքնուրույն կամ կից բնակարանային տնտեսությունների կազմակերպման տեսակները Structure of Household, Dwelling Unit Type Состав домашнего хозяйства, тип жилого строения	Ընդամենը տնտեսություններ Total of household Ընդամենը տնտեսություններ ԸՄԸ	Կախարհված սենյակների քանակը The number of occupied rooms Կախարհված սենյակների քանակը ԿՍՔ					
		1	2	3	4	5 և ավելի 5 and more	Չհայտարարված Not Stated
Ընդամենը i Y³ ŪY i Yi -Y»ñ Households Ընդամենը ԸՄԸ	133	63	53	11	5	0	1
Ընդամենը i Y³ ŪY i Yi -Y»ñ Households Ընդամենը ԸՄԸ Կախարհված սենյակների քանակը ԿՍՔ	559	46	81	43	20	2	367
Ընդամենը i Y³ ŪY i Yi -Y»ñ Households Ընդամենը ԸՄԸ Կախարհված սենյակների քանակը ԿՍՔ Կախարհված սենյակների քանակը ԿՍՔ	27,621	4,842	9,752	9,090	2,809	752	376
Ընդամենը i Y³ ŪY i Yi -Y»ñ Households Ընդամենը ԸՄԸ Կախարհված սենյակների քանակը ԿՍՔ	3,301	1,290	1,096	638	138	33	106
Ընդամենը i Y³ ŪY i Yi -Y»ñ Households Ընդամենը ԸՄԸ Կախարհված սենյակների քանակը ԿՍՔ	4,193	966	1,640	1,195	279	60	53

Ինչպե՞ս կազմավորված է բնակչության միավորը, բնակչության կազմը Structure of Household, Dwelling Unit Type Состав домашнего хозяйства, тип жилого строения	Ընդամենը մարդիկ Total of household Ընդամենը մարդիկ օրհավելում	Բնակարանների թիվը The number of occupied rooms Բնակարանների թիվը					
		1	2	3	4	5 և ավելի 5 and more 5 և ավելի	Չի նշվում Not Stated օրհավելում
3 մարդիկ 3 persons 3 և ավելի	4,221	739	1,638	1,358	357	83	46
4 մարդիկ 4 persons 4 և ավելի	6,714	1,097	2,594	2,207	615	126	75
5 մարդիկ 5 persons 5 և ավելի	5,026	532	1,711	1,937	609	181	56
6 մարդիկ 6 person 6 և ավելի	2,523	151	688	1,114	411	135	24
7 և ավելի 7 and more 7 և ավելի	1,643	67	385	641	400	134	16
<u>Ընդամենը</u> Basic Ընդամենը							
Ինչպե՞ս կազմավորված է տնային տնային Households Ընդամենը մարդիկ	26,477	4,534	9,425	8,940	2,772	747	59
Ընդամենը consists of Ընդամենը							
1 մարդիկ 1 person	3,089	1,216	1,070	621	135	32	15

Ինքնուրույն ընտանիքի անդամների կազմի ընդհանուր թիվը ընտանիքի կազմի ընտանիքի տիպ Structure of Household, Dwelling Unit Type Состав домашнего хозяйства, тип жилого строения	Ընտանիքի անդամների ընդհանուր թիվը ընտանիքի ընտանիքի Total of household Ընտանիքի ընտանիքի Ընտանիքի ընտանիքի	Ընտանիքի անդամների ընտանիքի տիպի The number of occupied rooms Ընտանիքի անդամների ընտանիքի տիպի					
		1	2	3	4	5 և ավելի 5 and more 5 և ավելի	Չհայտարարված Not Stated Չհայտարարված
1 անդամ 2 ³ անդամ 2 persons 2 անդամ	4,011	890	1,597	1,180	275	60	9
3 ³ անդամ 3 persons 3 անդամ	4,037	686	1,565	1,340	355	83	8
4 ³ անդամ 4 persons 4 անդամ	6,434	1,033	2,491	2,169	603	126	12
5 ³ անդամ 5 persons 5 անդամ	4,843	500	1,655	1,903	599	178	8
6 ³ անդամ 6 person 6 անդամ	2,461	144	669	1,097	411	135	5
7 և ավելի 7 and more 7 և ավելի	1,602	65	378	630	394	133	2
<u>Ընտանիքի անդամների ընտանիքի տիպի ընտանիքի տիպի</u> (Ընտանիքի անդամների ընտանիքի տիպի) Communal, Hostels and Institutional Ընտանիքի անդամների ընտանիքի տիպի և Ընտանիքի անդամների ընտանիքի տիպի							
Ինքնուրույն ընտանիքի անդամների ընտանիքի տիպի Households	342	166	143	19	6	3	5

Ինչպիսիք է ընտանիքի կազմը, բնակարանի տեսակը Structure of Household, Dwelling Unit Type Состав домашнего хозяйства, тип жилого строения	Ընտանիքի ընդհանուր թիվը Total of household Ընտանիքի ընդհանուր թիվը	Բնակարանի օգտագործման թիվը The number of occupied rooms Բնակարանի օգտագործման թիվը					
		1	2	3	4	5 և ավելի 5 and more	Չհայտարարված Not Stated
Ընտանիքի կազմը consists of Ընտանիքի կազմը							
1 անձ 1 person 1 անձ	51	41	4	*	*	1	3
2 անձ 2 persons 2 անձ	63	43	19	*	*	0	0
3 անձ 3 persons 3 անձ	75	34	37	*	*	0	0
4 անձ 4 persons 4 անձ	94	33	54	*	*	0	0
5 անձ 5 persons 5 անձ	44	12	21	6	2	1	2
6 անձ 6 person 6 անձ	10	3	6	*	*	0	0
7 և ավելի 7 and more 7 և ավելի	5	0	2	2	0	1	0
Ընտանիքի կազմը Structure of household Ընտանիքի կազմը							

Ինչպիսիք են ընտանիքի անդամները, բնակարանի տեսակը Structure of Household, Dwelling Unit Type Состав домашнего хозяйства, тип жилого строения	Ընտանիքի ընդհանուր թիվը Total of household Ընտանիքի ընդհանուր թիվը	Բնակարանի օգտագործման թիվը The number of occupied rooms Բնակարանի օգտագործման թիվը					
		1	2	3	4	5 և ավելի 5 and more	Չհայտնված Not Stated
Կոտեժ, ժամանակավայր Cottages, temporary residences Ինչպիսիք են ընտանիքի անդամները Structure of household Ընտանիքի ընդհանուր թիվը Total of household	284	77	100	90	15	1	1
Ընտանիքի կազմը Household composition Ընտանիքի կազմը Household composition							
1 անձ 1 person 1 անձ 1 person	26	11	7	8	0	0	0
2 անձ 2 persons 2 անձ 2 persons	44	22	12	8	2	0	0
3 անձ 3 persons 3 անձ 3 persons	46	12	21	13	0	0	0
4 անձ 4 persons 4 անձ 4 persons	74	20	28	20	6	0	0
5 անձ 5 persons 5 անձ 5 persons	59	9	23	20	5	1	1
6 անձ 6 persons 6 անձ 6 persons	21	2	7	12	0	0	0

Ինքնուրույն կամ կից բնակավայրում ապրող մեկ կամ ավելի անձի կազմի և բնակավայրի տեսակի մասին տվյալներ Structure of Household, Dwelling Unit Type Состав домашнего хозяйства, тип жилого строения	Ընտանիքի անդամների ընդամենը Total of household Ընտանիքի անդամների ընդամենը	Բնակավայրում ապրողների թիվը The number of occupied rooms Բնակավայրում ապրողների թիվը					
		1	2	3	4	5 և ավելի	Չհայտնված
1 անձ 1 անձ							
2 ³ անձ 2 անձ	1,907	246	870	521	201	59	10
3 ³ անձ 3 անձ	1,234	149	463	385	178	49	10
4 ³ անձ 4 անձ	1,875	199	679	555	327	104	11
5 ³ անձ 5 անձ	2,115	132	654	655	495	167	12
6 ³ անձ 6 անձ	1,571	42	334	525	486	180	4
7 և ավելի 7 և ավելի	1,556	18	228	538	528	238	6
<u>Ընտանիքի կազմի մասին տվյալներ</u> <u>Basic</u> <u>Ընտանիքի կազմի մասին տվյալներ</u>							
Ինքնուրույն կամ կից բնակավայրում ապրողների ընդամենը Households	11,327	980	3,771	3,448	2,288	819	21

Ինքնուրույն կամ կից բնակավայրում ապրողների կազմի և բնակավայրի տիպի մասին տվյալներ Structure of Household, Dwelling Unit Type Состав домашнего хозяйства, тип жилого строения	Ընտանիքի անդամների ընդամենը Total of household Ընտանիքի անդամների ընդամենը	Բնակավայրում ապրողների կողմից օգտագործվող սենյակների քանակը The number of occupied rooms Բնակավայրում ապրողների կողմից օգտագործվող սենյակների քանակը					
		1	2	3	4	5 և ավելի	Չհայտարարված
Բնակավայրի կազմը consists of Ընտանիքի անդամների ընդամենը							
1 անձ 1 person 1 անձ	1,575	342	743	358	101	25	6
2 անձ 2 persons 2 անձ	1,834	226	840	505	200	59	4
3 անձ 3 persons 3 անձ	1,169	117	446	375	178	49	4
4 անձ 4 persons 4 անձ	1,734	150	620	539	320	103	2
5 անձ 5 persons 5 անձ	1,984	98	594	635	487	167	3
6 անձ 6 person 6 անձ	1,514	32	309	511	481	180	1
7 և ավելի 7 and more 7 և ավելի	1,517	15	219	525	521	236	1
Ընտանիքի անդամների ընդամենը Total of household Ընտանիքի անդամների ընդամենը							

Ինքնուրույն ընտանիքի, միջնաբնակարանի, բնակարանի կառուցվածքի Ստրուկտուրա, բնակարանի տեսակ Structure of Household, Dwelling Unit Type Состав домашнего хозяйства, тип жилого строения	Ընտանիքի ընդհանուր թիվը ընտանիքի ընդհանուր թիվը Total of household Ընտանիքի ընդհանուր թիվը Ընտանիքի ընդհանուր թիվը	Բնակարանի օգտագործվող սենյակների թիվը The number of occupied rooms Բնակարանի օգտագործվող սենյակների թիվը					
		1	2	3	4	5 և ավելի 5 and more 5 և ավելի	Չհայտարարված Not Stated Չհայտարարված
<u>Սոցիալական սենյակներ, հոստելներ և ինստիտուցիոնալ բնակարաններ</u> Երևանի քաղաքի մարմնի և օրհասնական բնակարաններ Ինստիտուցիոնալ							
Ինքնուրույն ընտանիքի - Ինքնուրույն Households Ընտանիքի ընդհանուր թիվը	97	41	48	8	0	0	0
Ինքնուրույն ընտանիքի consists of Ինքնուրույն ընտանիքի							
1 անձ 1 person 1 անձ	8	7	*	*	*	0	0
2 անձ 2 persons 2 անձ	8	2	*	*	0	0	0
3 անձ 3 persons 3 անձ	8	5	*	*	0	0	0
4 անձ 4 persons 4 անձ	35	17	16	*	*	0	0
5 անձ 5 persons 5 անձ	27	7	19	*	*	0	0
6 անձ 6 person	7	2	5	0	0	0	0

Ինքնուրույն կամ կից բնակարաններում ապրողների կազմը, բնակարանի տեսակը Structure of Household, Dwelling Unit Type Состав домашнего хозяйства, тип жилого строения	Ընդամենը Total of household Ընդամենը Ընդամենը	Կախարհված սենյակների քանակը The number of occupied rooms Կախարհված սենյակների քանակը					
		1	2	3	4	5 և ավելի 5 and more	Չհայտարարված Not Stated
6 և ավելի 7 և ավելի 7 and more 7 և ավելի	4	1	1	2	0	0	0
Ինքնուրույն բնակարաններում ապրողներ Cottage, temporary residence Այս քաղաքում ապրողները ի Կախարհված սենյակների քանակը Households Այս քաղաքում ապրողները consists of նրանցից 1 անձ 1 person 1 և ավելի 2 անձ 2 persons 2 և ավելի 3 անձ 3 persons 3 և ավելի 4 անձ 4 persons 4 և ավելի 5 անձ	334	106	123	80	23	2	0
1 անձ	48	22	14	10	2	0	0
2 անձ	38	11	15	11	1	0	0
3 անձ	39	23	10	6	0	0	0
4 անձ	69	22	30	11	5	1	0
5 անձ	79	21	32	19	7	0	0

Ինչպե՞ս է կազմավորվում տնային տնտեսությունը, բնակավայրի տեսակը Structure of Household, Dwelling Unit Type Состав домашнего хозяйства, тип жилого строения	Ընդամենը տնային տնտեսություններ Total of household Ընդամենը տնային տնտեսություններ ԸՆԴԱՄԵՆԸ ԵՆԴԱՄԵՆԸ ԵՆԴԱՄԵՆԸ	Կառավարվող սենյակների քանակը The number of occupied rooms ԵՆԴԱՄԵՆԸ ԵՆԴԱՄԵՆԸ ԵՆԴԱՄԵՆԸ ԵՆԴԱՄԵՆԸ ԵՆԴԱՄԵՆԸ ԵՆԴԱՄԵՆԸ					
		1	2	3	4	5 և ավելի 5 and more 5 և ավելի	Չհայտարարված Not Stated Չհայտարարված
5 անձ 5 անձ							
6 անձ 6 անձ	40	6	17	12	5	0	0
7 և ավելի 7 և ավելի	21	1	5	11	3	1	0
Այլ Other Այլ							
Ինչպե՞ս է կազմավորվում տնային տնտեսությունը Households Ընդամենը տնային տնտեսություններ	90	38	41	8	3	0	0
Չհայտարարված Not Stated Չհայտարարված							
Ինչպե՞ս է կազմավորվում տնային տնտեսությունը Households Ընդամենը տնային տնտեսություններ	84	6	9	5	6	1	57

* Երևանի մարզի Երևան քաղաքի մարմարային ժամանակակից բնակչության կազմի մասին տվյալները
 * In case of small numbers, to prevent the confidence of individual data.
 *

Բնակավայրի անունը Main Sources of Water Supply Ինքնիշխան բնակավայրերի անունները	Ընդամենը Total of household Անհատական բնակավայրերի օրհանգիստ	Բնակավայրի տեսակ Dwelling unit type Երևանի քաղաքի մարզիկային բնակավայրերի				
		Բնակավայրի Basic Ինքնիշխան	Երևանի քաղաքի (Ինքնիշխան), Թանգարանային և Կոմունալ- Սոցիալական բնակավայրերի Communal, Hostels and Institutional Երևանի քաղաքի մարզիկային բնակավայրերի	Կոտեջային, ժամանակավոր բնակավայրեր Cottage, Temporary Residence Անհատական, ժամանակավոր բնակավայրեր	Այլ Other Մյուս	Չհայտարարված Not Stated Չհայտարարված
Սնունդի ապահովման համակարգ, ինքնիշխան բնակավայրեր	2,581	2,154	44	358	25	0
Սնունդի ապահովման համակարգ Public water supply						
Ինքնիշխան բնակավայրերի անունները Individual water tank	563	549	2	9	3	0
Անհատական բնակավայրերի անունները Individual water tank						
Սնունդի ապահովման համակարգ River, stream	3,663	3,435	29	173	26	0
Սնունդի ապահովման համակարգ River, stream						
Սնունդի ապահովման համակարգ Well	715	708	5	2	0	0
Սնունդի ապահովման համակարգ Well						
Սնունդի ապահովման համակարգ Other	533	478	8	36	11	0
Սնունդի ապահովման համակարգ Other						

Գլխավոր աղբյուրներ Main Sources of Water Supply Ի նկատի առնելով բնակավայրի տեսակը	Ընդամենը Total of household Տնային տնտեսություններ	Բնակավայրի տեսակ Dwelling unit type Երևանի մարզի				
		Բնակավայրի Basic Ի նկատի առնելով	Գյուղատնտեսական (համայնական, հյուրանոցային և ինստիտուցիոնալ) Communal, Hostels and Institutional Էնդամենը տնային տնտեսություններ,	Կոտեժային, ժամանակավոր բնակավայրեր Cottage, Temporary Residence Անհատական, ժամանակավոր ի տնային տնտեսություններ	Այլ Other Վերջինս	Չհայտարարված Not Stated Ի տնային տնտեսություններ
Չհայտարարված Not Stated Ի տնային տնտեսություններ	553	0	0	0	0	553
Քաղաքային Urban	27,621	26,477	342	284	43	475
Բնակավայրում աղբյուրի տեսակով Water supply in dwelling unit Անհատական տնային տնտեսություններ	22,690	22,458	208	8	12	4
Բնակավայրում աղբյուրի տեսակով, բայց չաղբյուրի տեսակով Water supply in the building but out of dwelling unit Անհատական տնային տնտեսություններ, ինչպես նաև համայնական տնային տնտեսություններ	1,235	1,094	118	6	16	1
Գնդակային աղբյուրներ Public water supply	782	558	4	213	7	0

Գլխավոր աղբյուրներ Main Sources of Water Supply Ի նի աղբյուրները և այլ աղբյուրներ	Ընդամենը Total of household Անհատի աղբյուրներ Individual sources	Գլխավոր աղբյուրների տեսակներ Dwelling unit type Երևանի մարզի տեսակներ				
		Գլխավոր Basic Ի նի աղբյուրներ	Գյուղատնտեսական (համայնական, հյուրանոցային և ինստիտուցիոնալ) Communal, Hostels and Institutional Երևանի մարզի տեսակներ	Գյուղատնտեսական, ժամանակավոր բնակարան Cottage, Temporary Residence Աղբյուրներ, ժամանակավոր Individual sources	Այլ Other Տեսակներ	Չհայտնված Not Stated Ի տեսակներ
Գյուղատնտեսական Rural	11,932	11,327	97	334	90	84
Գլխավոր աղբյուրներ Water supply in dwelling unit Աղբյուրները և այլ աղբյուրներ	4,406	4,337	22	26	20	1
Գլխավոր աղբյուրներ, բայց ոչ գլխավոր աղբյուրներ Water supply in the building but out of dwelling unit Աղբյուրները և այլ աղբյուրներ, բայց ոչ գլխավոր	2,614	2,591	3	0	20	0
Գլխավոր աղբյուրներ Public water supply Գլխավոր աղբյուրներ	1,799	1,596	40	145	18	0
Գլխավոր աղբյուրներ Individual water tank Աղբյուրները և այլ աղբյուրներ	189	182	0	5	2	0
Գլխավոր աղբյուրներ Գլխավոր աղբյուրներ	2,512	2,337	29	127	19	0

ՎճճՅՄԵՆԻ ԿՐԻՍԻՍԻՆԻ ԿՐԻՍԻՍԻՆԻ Toilet Facilities ՕՒՅՄԵՆԻ ԿՐԻՍԻՍԻՆԻ	ԱՅՄԵՆԻ ԿՐԻՍԻՍԻՆԻ ԿՐԻՍԻՍԻՆԻ Total of household ԱՅՄԵՆԻ ԿՐԻՍԻՍԻՆԻ ՕՒՅՄԵՆԻ	ԿՐԻՍԻՍԻՆԻ ԿՐԻՍԻՍԻՆԻ ԿՐԻՍԻՍԻՆԻ Dwelling unit type ԵՄԻՆԻ ԿՐԻՍԻՍԻՆԻ				
		ԾՐՐՐՐՐ ԿՐԻՍԻՍԻՆԻ Basic Ի ՆԻՆԻՆԻՆԻ	ԱՅՄԵՆԻ ԿՐԻՍԻՍԻՆԻ (Ի ՎՅՅՅՅՅ ԾՐՐՐՐ ԿՐԻՍԻՍԻՍԻՆԻ ԿՐԻՍԻՍԻՆԻ) ԿՐԻՍԻՍԻՆԻ ԿՐԻՍԻՍԻՆԻ ԿՐԻՍԻՍԻՆԻ ԵՄԻՆԻ ԿՐԻՍԻՍԻՆԻ	Ի ՎՅՅՅՅՅ ԿՐԻՍԻՍԻՆԻ ԿՐԻՍԻՍԻՆԻ ԿՐԻՍԻՍԻՆԻ ԿՐԻՍԻՍԻՆԻ Cottage, Temporary Residence ԱՅՄԵՆԻ ԿՐԻՍԻՍԻՆԻ Ի ՆԻՆԻՆԻՆԻ	ՍԼ Other ԱՅՄԵՆԻ	ԱՅՄԵՆԻ ԿՐԻՍԻՍԻՆԻ Not Stated Ի ՎՅՅՅՅՅ ԿՐԻՍԻՍԻՆԻ
ԱՅՄԵՆԻ ԿՐԻՍԻՍԻՆԻ ԿՐԻՍԻՍԻՆԻ ԿՐԻՍԻՍԻՆԻ Flush toilet outside dwelling unit, shared ՆԻ ՎՅՅՅՅՅ ԿՐԻՍԻՍԻՆԻ ԿՐԻՍԻՍԻՆԻ ԱՅՄԵՆԻ ԿՐԻՍԻՍԻՆԻ ԿՐԻՍԻՍԻՆԻ	779	577	149	42	11	0
ԱՅՄԵՆԻ ԿՐԻՍԻՍԻՆԻ ԿՐԻՍԻՍԻՆԻ ԿՐԻՍԻՍԻՆԻ Total non-flush toilets ԱՅՄԵՆԻ ԿՐԻՍԻՍԻՆԻ ԿՐԻՍԻՍԻՆԻ	12,261	11,747	99	310	102	3
ԱՅՄԵՆԻ ԿՐԻՍԻՍԻՆԻ ԿՐԻՍԻՍԻՆԻ ԿՐԻՍԻՍԻՆԻ Non-flush toilet for exclusive use Ի ՎՅՅՅՅՅ ԿՐԻՍԻՍԻՆԻ ԿՐԻՍԻՍԻՆԻ ՕՒՅՄԵՆԻ ԿՐԻՍԻՍԻՆԻ	10,863	10,549	31	217	64	2
ԱՅՄԵՆԻ ԿՐԻՍԻՍԻՆԻ ԿՐԻՍԻՍԻՆԻ ԿՐԻՍԻՍԻՆԻ Non-flush toilet shared Ի ՎՅՅՅՅՅ ԿՐԻՍԻՍԻՆԻ ԿՐԻՍԻՍԻՆԻ	487	360	44	59	23	1
ԱՅՄԵՆԻ ԿՐԻՍԻՍԻՆԻ ԿՐԻՍԻՍԻՆԻ ԿՐԻՍԻՍԻՆԻ Other ԱՅՄԵՆԻ	911	838	24	34	15	0
ԱՅՄԵՆԻ ԿՐԻՍԻՍԻՆԻ ԿՐԻՍԻՍԻՆԻ ԿՐԻՍԻՍԻՆԻ Not Stated Ի ՎՅՅՅՅՅ ԿՐԻՍԻՍԻՆԻ	552	0	0	0	0	552

Վաճառքի ենթակից սենյակային տնային խնամքի սենյակներ Toilet Facilities Օձաբնակարանային սենյակներ	Այս տնային խնամքի մեջ Total of household Անհատական և խմբային ունեցումներ	Բնակավայրի տեսակ Dwelling unit type Ենթակարգավորված բնակավայրեր				
		Բնակավայրի Basic Ինտենսիվ	Վարչական (համայնքային) Գյուղատնտեսական Կոմունալ, Կոլտնտեսական և Ինստիտուցիոնալ Ենթակարգավորված	Ինտենսիվ, ժամանակավոր և անկայուն Կոտեժ, ժամանակավոր բնակավայրեր Անկայուն, ժամանակավոր և անկայուն	Այլ Other Անորոշ	Չհայտարարված Not Stated Ինտենսիվ և այլ
<u>Անհատական սենյակային խնամքի սենյակներ</u> Բնակավայրում Վաճառքի ենթակից սենյակային խնամքի սենյակներ Flush toilet in dwelling unit Նիստային օձաբնակարանային սենյակներ	2,083	2,049	9	23	2	0
Բնակավայրից դուրս Վաճառքի ենթակից սենյակային խնամքի սենյակներ Flush toilet outside dwelling unit, for exclusive use Նիստային օձաբնակարանային սենյակներ օրնաբնակարանային սենյակներ	1,060	980	11	63	6	0
Բնակավայրից դուրս Վաճառքի ենթակից սենյակային խնամքի սենյակներ Flush toilet outside dwelling unit, shared Նիստային օձաբնակարանային սենյակներ և ընդհանուր սենյակներ	213	177	11	21	4	0
<u>Այլ տնային խնամքի սենյակներ</u> Total non-flush toilets	8,493	8,121	66	227	78	1
<u>Անհատական սենյակային օձաբնակարանային սենյակներ</u> Բնակավայրում Վաճառքի ենթակից սենյակային խնամքի սենյակներ Non-flush toilet for exclusive use Ինտենսիվ օձաբնակարանային սենյակներ և ընդհանուր սենյակներ	7,660	7,416	23	165	55	1

Վաճառքի կետերի մասին տեղեկություններ Toilet Facilities Օձաբնակարանային համայնքներում	Այլ տեսակի կետերի ի միջոցով Total of household Անհատական օգնություններ	Կենտրոնացված կետերի տեսակներ Dwelling unit type Երևանի քաղաքի մարզիկային մարզիկային մարզիկային				
		Բնակարանային Basic Ինտենսիվ	Համայնքային (Կոմունալ, հոստելներ և ինստիտուցիոնալ) Համայնքային (Կոմունալ, հոստելներ և ինստիտուցիոնալ) Համայնքային (Կոմունալ, հոստելներ և ինստիտուցիոնալ)	Կենտրոնացված կետերի տեսակներ Cottage, Temporary Residence Անհատական ի միջոցով	Այլ Other Հավելյալ	Չհայտարարված Not Stated Հավելյալ
Միջին խնամքի կետերի մասին տեղեկություններ Non-flush toilet shared	286	213	27	35	11	0
Այլ տեսակի կետերի մասին տեղեկություններ Other	547	492	16	27	12	0
Չհայտարարված Not Stated	83	0	0	0	0	83

² ŐŰáœ³ Ĩ 8.6 Ĩ Ű³ ŰŰŰ Ĩ Ű»éááŰŰáŰŰŰ»ñŰ (Ű³ Ő³ Ű³ ŰŰŰ, . ŰáŐ³ Ĩ³ Ű) Ʋ³ ƲÉáŰŰŰ
 ÁèĨ ³ ŐƲ³ Ñ³ ŰŰ³ Ű ŐŰŰ ŰŰŰŰ Ĩ»ŰŰ ƲŰŰáŰŰŰ Ű Ĩ »é³ ĨŰ

Table 8.6 Distribution of Households (Urban, Rural) by Waste Disposal and Dwelling Unit Type

Őááèœà 8.6 ĐaññĨ đáááéáĨ éá áĨ Ĩ àœĨ èœ ōĨ çŷéñœá (,) ĨĨ ðèĨ ó áááéáĨ èŷ Ĩ òñĨ ðá è ðèĨ ó æèèĨ áĨ ñòđĨ áĨ èŷ

éŰáŰŰŰŰŰ Ű³ ñŰŰ ŰŰŰ Ĩ³ Ĩ³ ŰŰŰŰ Ĩ ááŰŰŰáŰŰŰ
 Marz of Syunik, De Jure Population

² ŐŰáœ³ Ĩ 8.6
 Table 8.6
 Őááèœà 8.6

² ŐƲ³ Ñ³ ŰŰ³ Ű ŐŰŰ Waste Disposal Áèá áŰĨĨá Ĩ òñĨ ðá	ÁŰ¹³ Ű»ŰÁ Ĩ Ű³ ŰŰŰ Ĩ ŰĨ »éááŰŰáŰŰ ÁñááĨ áĨ Ĩ àœĨ èœ ōĨ çŷéñœá	Ű³ Ĩ»ŰŰ ƲŰŰáŰŰŰ Ű Ĩ »é³ ĨÁ Dwelling unit type èĨ ó æèèĨ áĨ ñòđĨ áĨ èŷ				
		ĐŰŰŰŰ Ĩ³ Ű Basic Ĩ ñĨĨáĨá	ÁŰ¹Ű³ ŰáŰñ (ĨáŰáŰŰŰ Ĩ Đ³ Űñ³ Ĩ³ ó³ ñ³ ŰŰŰ ŰŰĨ ĨĨ áŰŰŰáŰŰ É Communal, Hostels and Institutional ÈĨ Ĩ Ĩ óĨ áèŰĨ Űé,	Ĩ Ű³ Ĩ, Á³ Ű³ Ű³ Ĩ³ Ĩ áñ Ĩ³ ó³ ñ³ ŰŰŰ Cottage, Temporary Residence ÁĨ Ĩ èè, áðáĨ áĨĨá Ĩ ðèñðáĨ èŰá	² ŰÉ Other	áŰŰ³ ĨŰ»ñ Ĩ áóèáçááœèá
éŰáŰŰŰŰŰ Ű³ ñŰŰ Marz of Syunik	39,553	37,804	439	618	133	559
ÁŰ¹³ Ű»ŰÁ Ʋ»ŰŰŰ Ű»ñéááŰŰ Total building trash chutes	3,505	3,467	34	0	0	4
ÁñááĨ áĨ óòðè çááĨ èŷ Ĩ³ ŰáŰŰ Ĩ áñ Ñ»é³ óĨ áŐ³ ŐƲ³ Ĩ³ ñ Building trash chute, regularly removed ĐááóèŷðĨĨ áŰĨĨñèĨ Űé Ĩ òñĨ ð	2,429	2,410	18	0	0	1
² ŰĨ³ ŰáŰŰ Ñ»é³ óĨ áŐ³ ŐƲ³ Ĩ³ ñ Building trash chute, irregularly removed Ĩ áðááóèŷðĨĨ áŰĨĨñèĨ Űé Ĩ òñĨ ð	1,076	1,057	16	0	0	3
ÁŰ¹³ Ű»ŰÁ Ʋ»ŰŰŰŰ 'áŰñè Outside dwelling unit	35,495	34,337	405	618	133	2

² ŌP³ Ñ³ ŸŪ³ Ÿ Ō³Ā Waste Disposal Āēā āūīīñā ī ōñī ðā	ĀŸ¹³ Ū»ŸĀ ī Ÿ³ ŪÇŸ ī Ÿī »ēāōĀĤāōŸ Āñāāī āī ī āōī ēō ōī çŸēñōā	Ÿ³ Ĩ»ĤÇ BÇŸāōĀŪ³ Ÿ ī »ē³ ĨĀ Dwelling unit type ēī ó æēēīāī ñōđī āī ēŸ				
		ÐÇŪŸ³ Ĩ³ Ÿ Basic Ĩ ñīīāīīā	ĀŸ¹Ñ³ Ÿāōñ (Ĩ āŪāōŸ³ Ĩ) Ð³ Ÿñ³ Ĩ³ ó³ ñ³ Ÿ .. ÇŸēī Çī āōōÇāŸ³ Ē Communal, Hostels and Institutional Ēī ī ī ōī āēūī ūē,	ī Ÿ³ Ĩ, Ā³ Ū³ Ÿ³ Ĩ³ ī āñ Ĩ³ ó³ ñ³ Ÿ Cottage, Temporary Residence Āī ī ēē, āđāī āī īīā ī ðēñāī ēūā	² ŪĒ Other	āŸB³ ĨŸ»ñ Not Stated Ĩ āōēāçāāōēā
<i>Building trash chute, regularly removed</i> ÐāāōēŸđīī āūīīñēī ūē ī ōñī ð	1,044	1,034	8	0	0	2
<i>Building trash chute, irregularly removed</i> Ĩ āāāōēŸđīī āūīīñēī ūē ī ōñī ð	23,700	23,045	326	284	43	2
<i>Outside dwelling unit</i> <i>Āñāāī āī ā çāāī ēŸ</i>	11,781	11,501	164	103	12	1
<i>Regularly removed garbage bin</i> ÐāāōēŸđīī āūīīñēī ūē ī ōñī ð	8,273	7,985	150	120	17	1
<i>Irregularly removed garbage bin</i> Ĩ āāāōēŸđīī āūīīñēī ūē ī ōñī ð	3,646	3,559	12	61	14	0
<i>Other</i> Āđōāēā	470	0	0	0	0	470
<i>Not stated</i> Ĩ āōēāçāāōēā						

² Ōp³ Ñ³ ŸŪ³ Ÿ Ō³ Ā Waste Disposal Āēā āūī īñā ī ōñī ðā	ĀŸ¹³ Ū»ŸĀ ī Ÿ³ ŪĊŸ ī ŸĪ »ēāōĀġāōŸ Āñāāī āī ī āōī ēō ōī ĊŸēñōā	Ÿ³ Ĩ»Ĥ ĔĊ ĔĊŸāōĀŪ³ Ÿ Ĩ »ē³ ĨĀ Dwelling unit type ēī ō æēēī āī ñōđī āī ēŸ				
		ĔĊŪŸ³ Ĩ³ Ÿ Basic Ĩ ñī ī āī ī ā	ĀŸ¹ Ñ³ Ÿāōñ (Ĩ āŪāōŸ³ Ĩ) Ĕ³ Ÿñ³ Ĩ³ ō³ ñ³ Ÿ .. ĊŸēī Ċī āōōĊāŸ³ Ē Communal, Hostels and Institutional Ēī ī ī ōī āēūī ūē,	ī Ÿ³ Ĩ, Ā³ Ū³ Ÿ³ Ĩ³ ī āñ Ĩ³ ō³ ñ³ Ÿ Cottage, Temporary Residence Āī ī ēē, āđāī āī ī ī ā ī ðēñōāī ēūā	² ŪĒ Other	āŸĔ³ ĨŸ»ñ Not Stated Ĩ āōēāĊāāōēā
Ĩ Ūāō³ Ĩ³ Ÿ Rural	11,932	11,327	97	334	90	84
<u>ĀŸ¹³ Ū»ŸĀ Ĕ»ŸŪĊ Ÿ»ñēāōŪ</u> <i>Total building trash chutes</i>	54	35	18	0	0	1
<u>Āñāāī āī ōōđē Ċāāī ēŸ</u> Ĩ³ ŸāŸ³ ī āñ Ñ»ē³ ōī āŌ³ Ōp³ Ĩ³ ñ	22	12	10	0	0	0
<i>Building trash chute, regularly removed</i> ĔāāōēŸđī ī āūī ī ñēī ūē ī ōñī ð						
<u>² ŸĨ³ ŸāŸ Ñ»ē³ ōī āŌ³ Ōp³ Ĩ³ ñ</u> <i>Building trash chute, irregularly removed</i>	32	23	8	0	0	1
<i>Ĩ āđāāōēŸđī ī āūī ī ñēī ūē ī ōñī ð</i>						
<u>ĀŸ¹³ Ū»ŸĀ Ĕ»ŸŪĊ Ÿ»ñē</u> <i>Outside dwelling unit</i>	11,795	11,292	79	334	90	0
<u>Āñāāī āī ā Ċāāī ēŸ</u> Ĩ³ ŸāŸ³ ī āñ Ñ»ē³ ōī āŌ³ Ōp³ Ĩ³ ñ	684	634	13	34	3	0
<i>Regularly removed garbage bin</i> ĔāāōēŸđī ī āūī ī ñēī ūē ī ōñī ð						
<u>² ŸĨ³ ŸāŸ Ñ»ē³ ōī āŌ³ Ōp³ Ĩ³ ñ</u>	2,570	2,470	22	69	9	0

Չժողովրդագրական կատեգորիա Waste Disposal Âëà áúí î ñà ì ò ñ ð à	Այժմ տնային տնային Total of household Âñàñ à ì ì à ò ì è ò ò ì ç ý è ñ ò à	Կենտրոնացման միավորի տեսակ Dwelling unit type è ì ó æ è ì à ì ñ ò ð ì á ì è ý				
		Թղթակայան Basic Î ñ ì ì à ì à	Այլնպատակ (Ինքնուրույն) թղթակայաններ Չհարկվող համայնքային Communal, Hostels and Institutional Ê ì ì ì ó ì à è ù ì è,	Ինքնուրույն, անկյուն Cottage, Temporary Residence Â ì ì è è, à ð à ì á ì ì à ì ð è ñ à ì è ù à	Այլ Other	Չհայտարարված Not Stated Î á ó è à ç à à ø è à
Չարարաբար հեռացվող թափվածքներ Irregularly removed garbage bin Î á ð à á ó è ý ð ì ì à ú ì ì ñ è ì è ù è ì ò ñ ð ò	8,541	8,188	44	231	78	0
Այլ Other Â ð ò à è à Չժողովրդագրական կատեգորիա Not stated Î á ó è à ç à à ø è à	83	0	0	0	0	83