

ԲՆԱԿՉՈՒԹՅԱՆ ՉԲԱԴՎԱԾՈՒԹՅՈՒՆ
EMPLOYMENT
ЗАНЯТОСТЬ НАСЕЛЕНИЯ

Աշխատանքային ռեսուրսների, տնտեսապես ակտիվ բնակչության՝ պաշտոնապես գրանցված գործազուրկների և տնտեսության մեջ զբաղվածների թվաքանակի վերաբերյալ տվյալները ներկայացված են միջին տարեկան հաշվարկով:

Աշխատանքային ռեսուրսները ներառում են աշխատունակ բնակչության հատվածը: Աշխատանքային ռեսուրսներում ընդգրկված են տնտեսապես ակտիվ (այսինքն, բոլոր զբաղվածները և գործազուրկները) և տնտեսապես ոչ ակտիվ (չաշխատող և աշխատանք չփնտրող աշխատունակ անձինք) բնակչությունը:

Աշխատանքային ռեսուրսները ձևավորվում են աշխատունակ տարիքի աշխատունակ բնակչությունից (անձինք, ովքեր գտնվում են տարիքային այն սահմանում, որն ազգային օրենսդրությամբ ընդունված է որպես աշխատունակ, բացառությամբ I և II խմբի չաշխատող հաշմանդամների և արտոնյալ պայմաններով կենսաթոշակ ստացող չաշխատող քաղաքացիների) աշխատող կենսաթոշակառուներից և աշխատող ղեռահասներից:

Տնտեսապես ակտիվ բնակչության մեջ ներառվում են զբաղված բնակչությունը և գործազուրկները, ովքեր ստեղծում են աշխատանքի շուկան՝ (աշխատուժի առաջարկի մատով) ապրանքների և ծառայությունների արտադրության համար:

Տնտեսապես ոչ ակտիվ բնակչության մեջ ներառվում են աշխատունակ տարիքի ցերեկային ուսուցմամբ և արտադրությունից կտրված սովորողներն ու ուսանողները, տնային տնտեսություն վարողները, երեխաներին, հիվանդ հարազատներին խնամողները, ինչպես նաև անձինք, ովքեր զանազան պատճառներով չեն աշխատում և աշխատանք չեն փնտրում:

Զբաղվածներ են համարվում ինչպես վարձու (անկախ նրանից աշխատանքը եղել է մշտական, ժամանակավոր, սեզոնային, պատահական կամ միանգամյա), այնպես էլ ոչ վարձու աշխատողները, ովքեր ստանում են եկամուտ վարձու աշխատողների ներգրավմամբ կամ առանց վարձու աշխատողների, տարբեր պատճառներով աշխատանքից բացակայողները, ընտանիքի առանց վարձատրման աշխատող անդամները:

Data on the number of labour resources, economically active population-the number of employed population in the economy and officially registered unemployed population are average annual data.

Labour resources cover part of the population who have the ability to work. Labour resources include all economically active (i.e. all employed and unemployed persons) and economically non-active (abled-bodied persons not working and not seeking a job) population.

Labour resources are formed from: able-bodied population at working age (persons who are within age limits defined by national legislation as age of employment excluding not working invalids of groups I and II and not working citizens who receive privileged old-age pensions); working pensioners and working teenagers.

Economically active population includes all employed and unemployed population, who develop labour market (related to labour force demand for production of commodities and services.

Economically non-active population covers working age students in daytime course and not participating in production; persons engaged in housekeeping, taking care of children or sick relatives, and also persons, who do not work for various reasons and do not look for a job.

Persons employed are both wage-earners (irrespective whether this work is constant, temporary, seasonal, occasional, or one-time) and non wage-earners, who receive income with or without hiring workers, those who are temporarily not at work for some reasons, family non paid workers.

Данные о численности трудовых ресурсов, экономически активного населения - занятых в экономике и официально зарегистрированных безработных приведены в среднегодовом исчислении.

Трудовые ресурсы включают трудоспособную часть населения. В трудовых ресурсах включены экономически активное (т.е. всех занятых и безработных) и экономически неактивное (трудоспособных лиц, не работающих и не ищущих работу) население.

Трудовые ресурсы формируются из трудоспособного населения в трудоспособном возрасте (лица, находящиеся в возрастных границах, принятых в национальном законодательстве в качестве трудоспособных, за исключением неработающих инвалидов I и II групп и неработающих граждан, получающих пенсию на льготных условиях), работающих пенсионеров и работающих подростков.

К экономически активному населению относятся все занятые и безработные, которые создают рынок труда (в части предложения рабочей силы) для производства товаров и услуг.

К экономически неактивному населению относится следующая категория населения трудоспособного возраста: студенты и учащиеся, обучающиеся с отрывом от производства, лица, занятые ведением домашнего хозяйства, уходом за детьми, больными родственниками, а также другие лица, которые по разным причинам не работают и не ищут работу.

Занятые - лица, как работающие по найму (независимо от того, была ли это постоянная, временная, сезонная, случайная или разовая работа), так и работающие не по найму, которые получают доход, с привлечением наемных работников или без наемных работников, а также лица, по разным причинам временно отсутствующие на работе, неоплачиваемые работающие члены семьи.

Պաշտոնապես գրանցված գործազուրկներ համարվում են հանրապետության տարածքում մշտապես բնակվող աշխատունակ տարիքի աշխատունակ քաղաքացիները, ովքեր դիտարկվող ժամանակաշրջանում աշխատանք (եկամտաբեր զբաղմունք) չեն ունեցել, աշխատանք են փնտրել զբաղվածության տարածքային կենտրոնների օգնությամբ պատրաստ են եղել անմիջապես կամ օրենսդրությամբ սահմանված ժամանակաշրջանի ընթացքում անցնել աշխատանքի:

Գրանցված գործազրկության մակարդակը հաշվարկվում է որպես պաշտոնապես գրանցված գործազուրկների թվաքանակի հարաբերություն տնտեսապես ակտիվ բնակչության թվաքանակի նկատմամբ:

Գործազրկության նպաստ նշանակվում է աշխատունակ տարիքի (16 և բարձր) այն քաղաքացիներին, ովքեր, գրանցված են զբաղվածության տարածքային կենտրոններում և ՀՀ օրենսդրության համաձայն ունեն գործազուրկի կարգավիճակ:

Officially registered unemployed are able-bodied citizens at working age who are resident in the territory of the Republic and who in the examined period do not have work (profitable activity), seek for a job with the aid of employment territorial centers and who are ready to begin work immediately or during the period defined by legislation.

Registered unemployment rate is calculated as ratio of the number of officially registered unemployed to the number of economically active population.

Unemployment benefits are paid to the able-bodied citizens (at the age of 16 and above) unemployed citizens who, registered with employment territorial centers and according to RA legislation they have status of unemployed according to legislation.

Օфициально зарегистрированными безработными считаются трудоспособные граждане в трудоспособном возрасте, постоянно проживающие на территории республики, которые в рассматриваемый период не имели работы (доходного занятия), занимались ее поиском с помощью территориальных центров занятости и были готовы приступить к ней незамедлительно или в течение периода определенного законодательством.

Уровень зарегистрированной безработицы исчисляется как отношение численности официально зарегистрированных безработных к численности экономически активного населения.

Пособие по безработице назначается гражданам трудоспособного возраста (16 и старше), зарегистрированным в территориальных центрах занятости и в соответствии с законодательством РА имеют статус безработного.

30. ՀԱՅԱՍՏԱՆԻ ՀԱՆՐԱՊԵՏՈՒԹՅԱՆ ԱՇԽԱՏԱՆՔԱՅԻՆ ՌԵՍՈՒՐՍՆԵՐԸ
LABOUR RESOURCES OF THE REPUBLIC OF ARMENIA
ТРУДОВЫЕ РЕСУРСЫ РЕСПУБЛИКИ АРМЕНИЯ

(միջին տարեկան)
 (average annual data)

(в среднем за год)

	2000	2001	2002*	2003*	2004*	
	1000	մարդ	- 1000	persons	- 1000	человек
Ընդամենը աշխատանքային ռեսուրսներ	2357.4	2406.2	1976.9	2008.4	2041.5	Всего трудовых ресурсов
<i>Total labour resources</i>						
Տնտեսապես ակտիվ բնակչություն	1447.2	1411.7	1240.1	1232.4	1196.5	<i>Экономически активное население</i>
<i>Economically active population</i>						
Զբաղված են տնտեսության ճյուղերում, ընդամենը	1277.7	1264.9	1106.4	1107.6	1081.7	<i>Заняты в отраслях экономики - всего</i>
<i>Total number of those employed in the economy</i>						
գյուղացիական տնտեսություններում զբաղվածներ	552.0	553.6	492.8	503.5	501.6	<i>заняты в крестьянских хозяйствах</i>
<i>employed in peasant farms</i>						
ինքնազբաղվածներ	50.8	55.0	60.0	62.7	64.9	<i>самозанятое население</i>
<i>self-employed population</i>						
այլ զբաղված բնակչություն	674.9	656.3	553.6	541.4	515.2	<i>прочее занятое население</i>
<i>other employed population</i>						
Պաշտոնապես գրանցված գործազուրկներ, ընդամենը	169.5	146.8	133.7	124.8	114.8	<i>Официально зарегистрированные безработные - всего</i>
<i>officially registered unemployed - total</i>						
Տնտեսապես ոչ ակտիվ բնակչություն	910.2	994.5	736.8	776.0	845.0	<i>Экономически неактивное население</i>
<i>Economically non-active population</i>						
աշխատունակ տարիքի և արտադրությունից կտրված ուսուցումով սովորողներ	143.9	146.5	147.9	151.6	156.0	<i>учащиеся в трудоспособном возрасте, обучающиеся с отрывом от производства</i>
<i>able-bodied students not participating in production</i>						
տնային տնտեսության մեջ զբաղված աշխատունակ տարիքի աշխատունակ բնակչությունը և այլք	766.3	848.0	588.9	624.4	689.0	<i>трудоспособное население в трудоспособном возрасте, занятое в домашнем хозяйстве и другие</i>
<i>able-bodied population at working age engaged in household and other</i>						
Աշխատանքային ռեսուրսների նկատմամբ, % - As % of labour resources - К трудовым ресурсам, %						
Ընդամենը աշխատանքային ռեսուրսներ	100	100	100	100	100	Всего трудовых ресурсов
<i>Total labour resources</i>						
Տնտեսապես ակտիվ բնակչություն	61.4	58.7	62.7	61.4	58.6	<i>Экономически активное население</i>
<i>Economically active population</i>						
Զբաղված են տնտեսության ճյուղերում, ընդամենը	54.2	52.6	56.0	55.1	53.0	<i>Заняты в отраслях экономики - всего</i>
<i>Total number of those employed in the economy</i>						
գյուղացիական տնտեսություններում զբաղվածներ	23.4	23.0	24.9	25.1	24.6	<i>Заняты в крестьянских хозяйствах</i>
<i>employed in peasant farms</i>						

Բնակչության զբաղվածություն - *Employment - Занятость населения*

Շարունակություն
Continued
Продолжение

	2000	2001	2002*	2003*	2004*	
ինքնազբաղվածներ <i>self-employed population</i>	2.2	2.3	3.0	3.1	3.2	<i>самозанятое население</i>
այլ զբաղված բնակչություն <i>other employed population</i>	28.6	27.3	28.0	27.0	25.2	<i>прочее занятое население</i>
Պաշտոնապես գրանցված գործազուրկներ, ընդամենը <i>officially registered unemployed - total</i>	7.2	6.1	6.8	6.2	5.6	<i>Официально зарегистрированные безработные - всего</i>
Տնտեսապես ոչ ակտիվ բնակչություն <i>Economically non-active population</i>	38.6	41.3	37.3	38.6	41.4	<i>Экономически неактивное население</i>
աշխատունակ տարիքի և արտադրությունից կտրված ուսուցումով սովորողներ <i>able-bodied students not participating in production</i>	6.1	6.1	7.5	7.5	7.6	<i>учащиеся в трудоспособном возрасте, обучающиеся с отрывом от производства</i>
աշխատունակ տարիքի աշխատունակ բնակչություն, զբաղված տնային տնտեսության մեջ և այլք <i>able-bodied citizens at working age engaged in the households</i>	32.5	35.2	29.8	31.1	33.8	<i>трудоспособное население в трудоспособном возрасте, занятое в домашнем хозяйстве и другие</i>

* 2002թ. «Բնակչության զբաղվածություն» բաժնի բոլոր ցուցանիշների (բացառությամբ պաշտոնապես գրանցված գործազուրկների) հաշվառման հիմքում դրված են 2001թ. ՀՀ մարդահամարի արդյունքներով վերահաշվարկված տվյալները: *All the indicators for 2002 represented in the Section "Employment" (excluding officially registered unemployed) are based on the data recalculated by the results of the RA 2001 population census.*
В основу для расчетов всех показателей за 2002г. раздела "Занятность населения" (кроме показателя официально зарегистрированных безработных) лежат данные, перерасчитанные по результатам Переписи населения РА 2001г.

31. ԶԲԱՂՎԱԾՆԵՐԻ ԵՎ ԳՈՐԾԱԶՈՒՐԿՆԵՐԻ ԲԱԾԵՈՒՄԸ ՏՂԱՍԱՐԳԿԱՆՑ ՈՒ ԿԱՆԱՆՑ
DISTRIBUTION OF NUMBER OF EMPLOYED AND UNEMPLOYED MALES AND FEMALES
РАСПРЕДЕЛЕНИЕ ЧИСЛЕННОСТИ ЗАНЯТЫХ И БЕЗРАБОТНЫХ НА МУЖЧИН И ЖЕНЩИН

(1000 մարդ)
(1000 persons)

(1000 человек)

	2000	2001	2002	2003	2004	
Տնտեսության մեջ զբաղվածների միջին տարեկան թվաքանակը <i>Average number of employed in economy</i>	1277.7	1264.9	1106.4	1107.6	1081.7	<i>Среднегодовая численность занятых в экономике</i>
տղամարդ <i>males</i>	696.8	682.9	582.1	581.8	584.2	<i>мужчины</i>
կին <i>females</i>	580.9	582.0	524.3	525.8	497.5	<i>женщины</i>
Պաշտոնապես գրանցված գործազուրկների թվաքանակը տարեվերջին <i>Officially registered unemployed, at the end of year</i>	153.9	138.4	127.3	118.6	108.6	<i>Официально зарегистрированные безработные, на конец года</i>
տղամարդ <i>males</i>	54.4	47.1	41.6	37.0	32.3	<i>мужчины</i>
կին <i>females</i>	99.5	91.3	85.7	81.6	76.3	<i>женщины</i>
16-30 տարեկան երիտասարդներ <i>youth aged 16-30</i>	45.5	39.8	36.3	33.9	22.0	<i>молодежь 16-30 лет</i>

32. ԶԲԱՂՎԱԾ ԲՆԱԿՉՈՒԹՅԱՆ ՄԻՋԻՆ ՏԱՐԵԿԱՆ ԹՎԱՔԱՆԱԿՆ ԸՍՏ ՏՆՏԵՍՈՒԹՅԱՆ ՀԱՏՎԱԾՆԵՐԻ

AVERAGE ANNUAL NUMBER OF EMPLOYED BY SECTORS OF ECONOMY

СРЕДНЕГОДОВАЯ ЧИСЛЕННОСТЬ ЗАНЯТОГО НАСЕЛЕНИЯ ПО СЕКТОРАМ ЭКОНОМИКИ

(1000 մարդ)

(1000 человек)

	2000	2001	2002	2003	2004	
Տնտեսության մեջ զբաղվածների թվաքանակը, ընդամենը <i>Total number of those employed in the economy</i>	1277.7	1264.9	1106.4	1107.6	1081.7	Численность занятых в экономике, всего
այդ թվում՝ <i>of which:</i>						в том числе:
պետական հատվածում <i>state</i>	338.2	313.3	285.8	257.8	228.2	в государственном секторе
ոչ պետական հատվածում <i>non - state</i>	939.5*	951.6*	820.6*	849.8	853.5	в негосударственном секторе
որից՝ <i>of which:</i>						из них:
հասարակական և կրոնական կազմակերպություններ, հիմնադրամներ <i>public organizations and religious, fund</i>	8.5	9.4	4.5	4.8	3.4	в общественных и религиозных организациях, фондах

33. ՎԱՐՉՈՒ ԱՇԽԱՏՈՂՆԵՐԻ ԹՎԱՔԱՆԱԿԻ ԲԱՇԽՈՒՄՆ ԸՍՏ ԱՆՁՆԱԿԱԶՄԻ ԿԱՏԵԳՈՐԻԱՆԵՐԻ*

*NUMBER OF EMPLOYED BY CATEGORIES OF THE PERSONNEL**

*РАСПРЕДЕЛЕНИЕ ЧИСЛЕННОСТИ РАБОТАЮЩИХ ПО НАЙМУ ПО КАТЕГОРИЯМ ПЕРСОНАЛА**

(միջին տարեկան, 1000 մարդ)

(в среднем за год, 1000 человек)

	2000	2001	2002	2003	2004	
Աշխատողների թվաքանակը, ընդամենը <i>Total number of employed</i>	470.0	435.2	402.1	365.5	326.6	Численность работников-всего
նրանցից՝ <i>of which:</i>						из них:
բանվորներ <i>workers</i>	191.8	172.2	152.3	130.6	110.0	рабочие
ծառայողներ <i>employees</i>	274.2	260.2	247.7	232.5	214.4	служащие
այդ թվում՝ <i>of which:</i>						в том числе:
ղեկավարներ <i>managers</i>	36.6	34.2	30.2	29.8	27.7	руководители
մասնագետներ <i>specialists</i>	226.5	216.7	206.4	197.9	179.8	специалисты
այլ ծառայողներ <i>other employees</i>	11.1	9.3	11.1	4.8	6.9	другие служащие

* Առանց փոքր և գերփոքր կազմակերպությունների:
Without small and micro-sized organizations.
Без малых и сверх малых организаций.

34. ԶԲԱՂՎԱԾՆԵՐԻ ՄԻՋԻՆ ՏԱՐԵԿԱՆ ԹՎԱՔԱՆԱԿՆ ԸՍՏ ՏՆՏԵՍՈՒԹՅԱՆ ՃՅՈՒՂԵՐԻ
AVERAGE ANNUAL NUMBER OF EMPLOYED PERSONS BY BRANCHES OF ECONOMY
СРЕДНЕГОДОВАЯ ЧИСЛЕННОСТЬ ЗАНЯТЫХ ПО ОТРАСЛЯМ ЭКОНОМИКИ

((1000 մարդ)
 (1000 persons)

(1000 человек)

	2000	2001	2002	2003	2004	
Ընդամենը տնտեսության ճյուղերում <i>Total employment in the economy</i>	1277.7	1264.9	1106.4	1107.6	1081.7	<i>Всего в отраслях экономики</i>
Արդյունաբերություն <i>Industry</i>	179.7	169.6	143.1	138.8	132.0	<i>Промышленность</i>
Գյուղատնտեսություն և անտառա- յին տնտեսություն <i>Agriculture and forestry</i>	566.7	570.0	500.8	509.0	507.1	<i>Сельское и лесное хозяйство</i>
Շինարարություն <i>Construction</i>	46.5	41.2	36.1	37.2	33.3	<i>Строительство</i>
Տրանսպորտ և կապ <i>Transport and communication</i>	46.6	44.2	40.2	41.8	46.5	<i>Транспорт и связь</i>
Առևտուր և հանրային սնունդ <i>Trade and public catering</i>	106.9	110.5	99.6	105.0	103.8	<i>Торговля и общественное питание</i>
Բնակարանային-կոմունալ տնտե- սություն, բնակչության կենցաղա- յին սպասարկման ոչ արտադրա- կան տեսակներ <i>Housing, public utilities; non-produc- tive personal services rendered to households</i>	37.0	37.0	30.2	32.6	33.0	<i>Жилищно-коммунальное хо- зяйство; непроеизводственные виды бытового обслуживания населения</i>
Առողջապահություն, ֆիզկուլտուրա և սոցիալական ապահովություն <i>Health care, physical culture and social security</i>	80.7	79.3	66.9	60.3	49.8	<i>Здравоохранение, физкульту- ра и социальное обеспечение</i>
Կրթություն, մշակույթ և արվեստ <i>Education, culture and art</i>	153.9	155.2	138.3	132.2	120.6	<i>Образование, культура и искусство</i>
Գիտություն և գիտական սպասար- կում <i>Science and scientific services</i>	15.1	14.6	13.2	12.3	12.2	<i>Наука и научное обслужи- вание</i>
Վարկավորում և ապահովագրու- թյուն <i>Credit and insurance</i>	7.1	6.7	5.2	5.0	5.6	<i>Кредитование и страхование</i>
Կառավարման ապարատ <i>Government staff</i>	27.4	25.2	23.8	25.0	26.6	<i>Аппарат управления</i>
Այլ ճյուղեր <i>Other branches</i>	10.1	11.4	9.0	8.4	11.2	<i>Прочие отрасли</i>

Բնակչության զբաղվածություն - *Employment* - Занятость населения

Շարունակություն
Continued
Продолжение

	2000	2001	2002	2003	2004	
Ընդամենի նկատմամբ, % <i>In % of total</i>						Կ итогу, %
Ընդամենը տնտեսության ճյուղերում <i>Total employment in the economy</i>	100	100	100	100	100	<i>Всего в отраслях экономики</i>
Արդյունաբերություն <i>Industry</i>	14.1	13.4	12.9	12.5	12.2	<i>Промышленность</i>
Գյուղատնտեսություն և անտառա- յին տնտեսություն <i>Agriculture and forestry</i>	44.4	45.1	45.3	46.0	46.9	<i>Сельское и лесное хозяйство</i>
Շինարարություն <i>Construction</i>	3.6	3.3	3.3	3.4	3.1	<i>Строительство</i>
Տրանսպորտ և կապ <i>Transport and communication</i>	3.6	3.5	3.6	3.8	4.3	<i>Транспорт и связь</i>
Առևտուր և հանրային սնունդ <i>Trade and public catering</i>	8.4	8.7	9.0	9.5	9.6	<i>Торговля и общественное питание</i>
Բնակարանային-կոմունալ տնտե- սություն, բնակչության կենցաղա- յին սպասարկման ոչ արտադրա- կան տեսակներ <i>Housing, public utilities; non-productive personal services rendered to households</i>	2.9	2.9	2.7	2.9	3.1	<i>Жилищно-коммунальное хозяйство; непроизводственные виды бытового обслуживания населения</i>
Առողջապահություն, ֆիզկուլտուրա և սոցիալական ապահովություն <i>Health care, physical culture and social security</i>	6.3	6.3	6.1	5.4	4.6	<i>Здравоохранение, физкультура и социальное обеспечение</i>
Կրթություն, մշակույթ և արվեստ <i>Education, culture and art</i>	12.0	12.3	12.5	11.9	11.1	<i>Образование, культура и искусство</i>
Գիտություն և գիտական սպասարկում <i>Science and scientific services</i>	1.2	1.1	1.2	1.1	1.1	<i>Наука и научное обслуживание</i>
Վարկավորում և ապահո- վագրություն <i>Credit and insurance</i>	0.6	0.5	0.5	0.5	0.5	<i>Кредитование и страхование</i>
Կառավարման ապարատ <i>Government staff</i>	2.1	2.0	2.2	2.3	2.5	<i>Аппарат управления</i>
Այլ ճյուղեր <i>Other branche</i>	0.8	0.9	0.7	0.7	1.0	<i>Прочие отрасли</i>

35. ՏՆՏԵՍՈՒԹՅԱՆ ՃՅՈՒՂԵՐՈՒՄ ԶԲԱՂՎԱԾ ԿԱՆԱՆՑ ՄԻՋԻՆ ՏԱՐԵԿԱՆ ԹՎԱԶԱՆԱԿԸ
AVERAGE ANNUAL NUMBER OF EMPLOYED OF FEMALES IN BRANCHES OF ECONOMY
СРЕДНЕГОДОВАЯ ЧИСЛЕННОСТЬ ЖЕНЩИН, ЗАНЯТЫХ В ОТРАСЛЯХ ЭКОНОМИКИ

(1000 մարդ)
(1000 persons)

(1000 человек)

	2000	2001	2002	2003	2004	
Ընդամենը տնտեսության ճյուղերում <i>Total employment in the economy</i>	580.9	582.0	524.3	525.8	497.5	<i>Всего в отраслях экономики</i>
Արդյունաբերություն <i>Industry</i>	72.2	67.3	50.5	46.1	41.8	<i>Промышленность</i>
Գյուղատնտեսություն և անտառա- յին տնտեսություն <i>Agriculture and forestry</i>	235.9	244.7	223.5	228.0	222.0	<i>Сельское и лесное хозяйство</i>
Շինարարություն <i>Construction</i>	8.4	7.5	4.7	4.6	4.2	<i>Строительство</i>
Տրանսպորտ և կապ <i>Transport and communication</i>	12.7	12.5	13.7	14.8	12.4	<i>Транспорт и связь</i>
Առևտուր և հանրային սնունդ <i>Trade and public catering</i>	42.1	41.4	50.1	62.2	63.2	<i>Торговля и общественное питание</i>
Բնակարանային-կոմունալ տնտե- սություն, բնակչության կենցաղա- յին սպասարկման ոչ արտադրա- կան տեսակներ <i>Housing, public utilities; non-productive personal services rendered to households</i>	10.6	10.1	6.9	8.6	8.8	<i>Жилищно-коммунальное хозяйство; непроизводственные виды бытового обслуживания населения</i>
Առողջապահություն, ֆիզկուլտու- րա և սոցիալական ապահովություն <i>Health care, physical culture and social security</i>	57.7	59.4	49.6	42.7	32.0	<i>Здравоохранение, физкультура и социальное обеспечение</i>
Կրթություն, մշակույթ և արվեստ <i>Education, culture and art</i>	117.4	116.6	105.3	98.6	91.7	<i>Образование, культура и искусство</i>
Գիտություն և գիտական սպասարկում <i>Science and scientific services</i>	7.3	6.7	6.1	5.3	4.9	<i>Наука и научное обслуживание</i>
Վարկավորում և ապահովա- վագրություն <i>Credit and insurance</i>	3.9	3.6	2.5	2.5	3.0	<i>Кредитование и страхование</i>
Կառավարման ապարատ <i>Government staff</i>	10.5	9.6	9.1	10.1	10.7	<i>Аппарат управления</i>
Այլ ճյուղեր <i>Other branches</i>	2.2	2.6	2.7	2.3	2.8	<i>Прочие отрасли</i>

Բնակչության զբաղվածություն - *Employment - Занятость населения*

Շարունակություն
Continued
Продолжение

	2000	2001	2002	2003	2004	
Ընդամենի նկատմամբ, % <i>In % of total</i>						Կ և Ի արդյունքում, %
Ընդամենը տնտեսության ճյուղերում <i>Total employment in the economy</i>	100	100	100	100	100	<i>Всего в отраслях экономики</i>
Արդյունաբերություն <i>Industry</i>	12.4	11.6	9.6	8.8	8.4	<i>Промышленность</i>
Գյուղատնտեսություն և անտառա- յին տնտեսություն <i>Agriculture and forestry</i>	40.6	42.1	42.6	43.4	44.6	<i>Сельское и лесное хозяйство</i>
Շինարարություն <i>Construction</i>	1.4	1.3	0.9	0.9	0.8	<i>Строительство</i>
Տրանսպորտ և կապ <i>Transport and communication</i>	2.2	2.2	2.6	2.8	2.5	<i>Транспорт и связь</i>
Առևտուր և հանրային սնունդ <i>Trade and public catering</i>	7.3	7.1	9.6	11.8	12.7	<i>Торговля и общественное питание</i>
Բնակարանային-կոմունալ տնտե- սություն, բնակչության կենցաղա- յին սպասարկման ոչ արտադրա- կան տեսակներ <i>Housing, public utilities; non-productive personal services rendered to households</i>	1.8	1.7	1.3	1.7	1.8	<i>Жилищно-коммунальное хозяйство; непродовольственные виды бытового обслуживания населения</i>
Առողջապահություն, ֆիզկուլտուրա և սոցիալական ապահովություն <i>Health care, physical culture and social security</i>	9.9	10.2	9.4	8.1	6.4	<i>Здравоохранение, физкультура и социальное обеспечение</i>
Կրթություն, մշակույթ և արվեստ <i>Education, culture and art</i>	20.2	20.0	20.1	18.7	18.4	<i>Образование, культура и искусство</i>
Գիտություն և գիտական սպասարկում <i>Science and scientific services</i>	1.3	1.2	1.2	1.0	1.0	<i>Наука и научное обслуживание</i>
Վարկավորում և ապահո- վագրություն <i>Credit and insurance</i>	0.7	0.6	0.5	0.5	0.6	<i>Кредитование и страхование</i>
Կառավարման ապարատ <i>Government staff</i>	1.8	1.6	1.7	1.9	2.2	<i>Аппарат управления</i>
Այլ ճյուղեր <i>Other branches</i>	0.4	0.4	0.5	0.4	0.6	<i>Прочие отрасли</i>

**36. ԶԲԱՂՎԱԾՆԵՐԻ ԹՎԱՔԱՆԱԿՆ ԸՍՏ ՏՆՏԵՍՈՒԹՅԱՆ ՃՅՈՒՂԵՐԻ ԵՎ
ՀԱՏՎԱԾՆԵՐԻ 2004 թվականին**
NUMBER OF EMPLOYED PERSONS BY BRANCHES AND SECTORS OF ECONOMY in 2004
ЧИСЛЕННОСТЬ ЗАНЯТЫХ ПО ОТРАСЛЯМ И СЕКТОРАМ ЭКОНОМИКИ в 2004 году

(1000 մարդ)
(1000 persons)

(1000 человек)

	Ընդամենը <i>Total</i> <i>Всего</i>	այդ թվում <i>of which - в том числе</i>		
		պետական <i>state</i> <i>государственный</i>	ոչ պետական <i>non state</i> <i>негосударственный</i>	
Ընդամենը տնտեսության ճյուղերում * <i>Total employment in the economy*</i>	1081.7	228.2	853.5	<i>Всего в отраслях экономики*</i>
Արդյունաբերություն <i>Industry</i>	132.0	12.8	119.2	<i>Промышленность</i>
Գյուղատնտեսություն և անտառային տնտեսություն <i>Agriculture and forestry</i>	507.1	4.2	502.9	<i>Сельское хозяйство и лесное хозяйство</i>
Շինարարություն <i>Construction</i>	33.3	1.6	31.7	<i>Строительство</i>
Տրանսպորտ և կապ <i>Transport and communication</i>	46.5	13.0	33.5	<i>Транспорт и связь</i>
Առևտուր և հանրային սնունդ <i>Trade and public catering</i>	103.8	0.2	103.6	<i>Торговля и общественное питание</i>
Բնակարանային-կոմունալ տնտեսություն, բնակչության կենցաղային սպասարկման ոչ արտադրական տեսակներ <i>Housing, public utilities; non-productive personal services rendered to households</i>	33.0	5.9	27.1	<i>Жилищно-коммунальное хозяйство; непроизводственные виды бытового обслуживания населения</i>
Առողջապահություն, ֆիզկուլտուրա և սոցիալական ապահովություն <i>Health care, physical culture and social security</i>	49.8	40.1	9.7	<i>Здравоохранение, физкультура и социальное обеспечение</i>
Կրթություն, մշակույթ և արվեստ <i>Science and scientific services</i>	120.6	109.9	10.7	<i>Образование, культура и искусство</i>
Գիտություն և գիտական սպասարկում <i>Science and scientific services</i>	12.2	10.1	2.1	<i>Наука и научное обслуживание</i>
Վարկավորում և ապահովագրություն <i>Credit and insurance</i>	5.6	0.5	5.1	<i>Кредитование и страхование</i>
Կառավարման ապարատ <i>Government staff</i>	26.6	26.0	0.5	<i>Аппарат управления</i>
Այլ ճյուղեր <i>Other branches</i>	11.2	3.8	7.4	<i>Прочие отрасли</i>

* Ներառյալ հասարակական և կրոնական կազմակերպությունները:
Including public and religious organizations.
Включая общественные и религиозные организации.

37. ԱՐԴՅՈՒՆԱԲԵՐՈՒԹՅԱՆ ԱՌԱՆՁԻՆ ՃՅՈՒՂԵՐՈՒՄ ԶԲԱՂՎԱԾ ԱՐԴՅՈՒՆԱԲԵՐԱ-ԱՐՏԱԴՐԱԿԱՆ ԱՆՁՆԱԿԱԶՄԻ ՄԻՋԻՆ ՏԱՐԵԿԱՆ ԹՎԱԶԱՆԱԿԸ
AVERAGE ANNUAL NUMBER OF INDUSTRIAL PRODUCTION PERSONNEL BY SELECTED BRANCHES OF INDUSTRY
СРЕДНЕГОДОВАЯ ЧИСЛЕННОСТЬ ПРОМЫШЛЕННО-ПРОИЗВОДСТВЕННОГО ПЕРСОНАЛА, ЗАНЯТОГО ВОТДЕЛЬНЫХ ОТРАСЛЯХ ПРОМЫШЛЕННОСТИ

(1000 մարդ) (1000 человек)
 (1000 persons)

	2000	2001	2002	2003	2004	
Ընդամենը* <i>Total*</i>	124.1	109.1	94.7	83.5	75.9	<i>Всего*</i>
Էլեկտրաէներգետիկա <i>Electric power</i>	17.8	17.9	15.9	14.9	13.7	<i>Электрoэнергетика</i>
Սև մետալուրգիա <i>Ferrous metallurgy</i>	0.9	0.7	0.7	0.3	0.6	<i>Черная металлургия</i>
Գունավոր մետալուրգիա <i>Non-ferrous metallurgy</i>	5.3	5.7	7.1	7.8	6.2	<i>Цветная металлургия</i>
Մեքենաշինություն և մետաղա-մշակում <i>Machinery and metalworking</i>	44.9	35.0	27.2	18.9	16.2	<i>Машиностроение и металло-обработка</i>
Քիմիական և նավթաքիմիական արդյունաբերություն <i>Chemical and petrochemical industry</i>	7.7	6.4	5.4	4.3	4.3	<i>Химическая и нефтехими-ческая промышленность</i>
Անտառային, փայտաշակման և բոթի-ցելյուլոզի արդյունաբերություն <i>Logging, woodworking, pulp and paper industry</i>	2.0	2.0	1.5	1.4	1.2	<i>Лесная, деревообрабаты-вающая и целлюлозно-бумажная промышленность</i>
Շինանյութերի արդյունաբերու-թյուն <i>Building materials industry</i>	6.1	5.2	4.5	4.5	4.4	<i>Промышленность строитель-ных материалов</i>
Թեթև արդյունաբերություն <i>Light industry</i>	16.4	14.7	12.1	10.0	6.8	<i>Легкая промышленность</i>
Սննդարդյունաբերություն <i>Food industry</i>	13.9	12.1	10.8	11.6	11.6	<i>Пищевая промышленность</i>
Այլ <i>Other</i>	9.1	9.4	9.5	9.8	10.8	<i>Прочие</i>

* Առանց փոքր և գերփոքր կազմակերպությունների:
Without small and micro-sized organizations.
Без малых и сверх малых организаций.

38. ԱՐԴՅՈՒՆԱԲԵՐԱ-ԱՐՏԱԴՐԱԿԱՆ ԱՆՁՆԱԿԱԶՄԻ ՄԻՋԻՆ ՏԱՐԵԿԱՆ ԹՎԱՔԱՆԱԿՆ ԱՐԴՅՈՒՆԱԲԵՐՈՒԹՅՈՒՆՈՒՄ ԸՍՏ ԿԱՏԵԳՈՐԻԱՆԵՐԻ

AVERAGE ANNUAL NUMBER OF INDUSTRIAL PRODUCTION PERSONNEL BY CATEGORIES
СРЕДНЕГОДОВАЯ ЧИСЛЕННОСТЬ ПРОМЫШЛЕННО-ПРОИЗВОДСТВЕННОГО ПЕРСОНАЛА
В ПРОМЫШЛЕННОСТИ ПО КАТЕГОРИЯМ

(1000 մարդ)
(1000 persons)

(1000 человек)

	2000	2001	2002	2003	2004	
Արդյունաբերա-արտադրական անձնակազմ*	124.1	109.1	94.7	83.5	75.9	Промыленно-производственный персонал*
<i>Industrial production personnel*</i>						
այդ թվում՝ <i>of which:</i>						в том числе:
բանվորներ <i>workers</i>	90.8	79.7	69.0	60.5 ^ճ	52.9	рабочие
ծառայողներ <i>employees</i>	33.3	29.4	25.7	23.0 ^ճ	23.0	служащие
Ընդամենի նկատմամբ, % <i>In % of total</i>						К итогу, %
Արդյունաբերա-արտադրական անձնակազմ	100	100	100	100	100	Промыленно-производственный персонал
<i>Industrial production personnel</i>						
այդ թվում՝ <i>of which:</i>						в том числе:
բանվորներ <i>workers</i>	73.2	73.1	72.9	72.5	69.7	рабочие
ծառայողներ <i>employees</i>	26.8	26.9	27.1	27.5	30.3	служащие

* Առանց փոքր և գերփոքր կազմակերպությունների:
Without small and micro-sized organizations.
Без малых и сверх малых организаций.

39. ԵՆՍՏՐՈՆՏԱԺԱՅԻՆ ԱԵԽԱՏԱՆՔՆԵՐՈՒՄ ԶԲԱՂՎԱԾ ԱԵԽԱՏՈՂՆԵՐԻ ՄԻՋԻՆ ՏԱՐԵԿԱՆ ԹՎԱՔԱՆԱԿՆ ԸՍՏ ԱՆՁՆԱԿԱԶՄԻ ԿԱՏԵԳՈՐԻԱՆԵՐԻ

AVERAGE ANNUAL NUMBER OF WORKERS ENGAGED IN BUILDING-ASSEMBLING WORKS BY CATEGORIES OF PERSONNEL
СРЕДНЕГОДОВАЯ ЧИСЛЕННОСТЬ РАБОТНИКОВ, ЗАНЯТЫХ НА СТРОИТЕЛЬНО-МОНТАЖНЫХ РАБОТАХ, ПО КАТЕГОРИЯМ ПЕРСОНАЛА

(1000 մարդ)
(1000 persons)

(1000 человек)

	2000	2001	2002	2003	2004	
Ընդամենը <i>Total</i>	18.7	16.2	16.4	16.4	13.9	Всего
այդ թվում՝ <i>of which:</i>						в том числе:
բանվորներ <i>workers</i>	14.5	12.1	12.5	12.4	8.9	рабочие
ծառայողներ <i>employees</i>	4.2	4.1	3.9	4.0	5.0	служащие

Բնակչության զբաղվածություն - *Employment - Занятость населения*

Շարունակություն
Continued
Продолжение

	2000	2001	2002	2003	2004	
Ընդամենի նկատմամբ, % In % of total						Կ' итогу, %
Ընդամենը <i>Total</i>	100	100	100	100	100	<i>Всего</i>
այդ թվում՝ <i>of which:</i>						<i>в том числе:</i>
բանվորներ <i>workers</i>	77.5	74.7	76.2	75.6	64.0	<i>рабочие</i>
ծառայողներ <i>employees</i>	22.5	25.3	23.8	24.4	36.0	<i>служащие</i>

ԲՆԱԿՉՈՒԹՅԱՆ ԳՈՐԾԱԶՐԿՈՒԹՅՈՒՆԸ ԵՎ ԱՇԽԱՏԱՆՔԻ ՏԵՂԱՎՈՐՈՒՄԸ
UNEMPLOYMENT AND JOB PLACEMENT OF POPULATION
БЕЗРАБОТИЦА И ТРУДОУСТРОЙСТВО НАСЕЛЕНИЯ

40. ՊԱՇՏՈՆԱՊԵՏ ԳՐԱՆՑՎԱԾ ԳՈՐԾԱԶՈՒՐԿՆԵՐԻ ԹՎԱՔԱՆԱԿԻ ԲԱՇԽՈՒՄԸ ԸՍՏ ՍԵՌԻ,
SURFԻՔԻ ԵՎ ԿՐԹՈՒԹՅԱՆ 2004 թվականին
DISTRIBUTION OF OFFICIALLY REGISTERED UNEMPLOYED BY SEX, AGE AND
EDUCATION in 2004
РАСПРЕДЕЛЕНИЕ ЧИСЛЕННОСТИ ОФИЦИАЛЬНО ЗАРЕГИСТРИРОВАННЫХ БЕЗРАБОТНЫХ
ПО ПОЛУ, ВОЗРАСТУ И ОБРАЗОВАНИЮ в 2004 году

(տարեվերջին, ընդամենի նկատմամբ, %)
(end of year, in % of total)

(на конец года, к итогу, %)

	Ընդամենը <i>Total</i> <i>Всего</i>	այդ թվում - <i>of which - в том числе</i>		
		տղամարդ <i>males</i> <i>мужчины</i>	կին <i>females</i> <i>женщины</i>	
Գործազուրկներ, ընդամենը <i>Unemployed - total</i>	100	100	100	<i>Безработные - всего</i>
այդ թվում ըստ տարիքի, տարեկան. <i>of which by age:</i>				<i>в том числе в возрасте, лет</i>
մինչև 18 <i>till-18</i>	0.1	0.2	0.1	<i>до 18</i>
18-22	1.6	1.8	1.4	<i>18-22</i>
23-30	18.6	23.9	16.3	<i>23-30</i>
31-50	67.2	56.8	71.6	<i>31-50</i>
51 և բարձր տարիքի <i>51 and over</i>	12.5	17.3	10.6	<i>51 и старше</i>
Գործազուրկների միջին տարիքը, տարեկան <i>Average age of unemployed, by age</i>	40.0	40.1	40.0	<i>Средний возраст безработных, лет</i>

Բնակչության զբաղվածություն - *Employment - Занятость населения*

Շարունակություն
Continued
Продолжение

	Ընդամենը <i>Total</i> <i>Всего</i>	այդ թվում - <i>of which - в том числе</i>		
		տղամարդ <i>males</i> <i>мужчины</i>	կին <i>females</i> <i>женщины</i>	
Գործազուրկներ, ընդամենը <i>Unemployed - total</i>	100	100	100	<i>Безработные - всего</i>
այդ թվում՝ կրթությամբ. <i>of which by education:</i>				<i>в том числе с образованием:</i>
բարձրագույն <i>higher</i>	13.3	16.3	12.0	<i>высшим</i>
միջնակարգ մասնագիտական և ընդհանուր միջնակարգ <i>secondary specialized and compre-</i> <i>hensive</i>	81.5	76.0	83.8	<i>средним специальным и</i> <i>средним общим</i>
չունեն լրիվ միջնակարգ կրթություն <i>not having complete secondary</i> <i>education</i>	5.2	7.7	4.2	<i>не имеющие полного средне-</i> <i>го образования</i>

41. ԳՈՐԾԱԶՐԿՈՒԹՅԱՆ ԳՈՐԾԱԿԻՑՆԵՐԸ
UNEMPLOYMENT RATES
КОЭФФИЦИЕНТЫ БЕЗРАБОТИЦЫ

(%)

	2000	2001	2002	2003	2004	
Պաշտոնական գործազրկության մակարդակը* <i>Registered unemployment rate*</i>	11.7	10.4	10.8	10.1	9.6	<i>Уровень официальной безрабо-</i> <i>тицы*</i>
Տղամարդ <i>Males</i>	8.0	6.9	7.2	5.9	5.7	<i>Мужчины</i>
Կին <i>Females</i>	15.7	14.1	14.5	14.4	13.8	<i>Женщины</i>
16-30 տարեկան երիտասարդներ <i>Youth aged 16-30</i>	3.1	2.8	2.9	2.8	2.6	<i>Молодежь 16-30 лет</i>

* Տնտեսապես ակտիվ բնակչության նկատմամբ:
Of economically active population.
К экономически активному населению.

42. ԶԲԱՂՎԱԾՈՒԹՅԱՆ ՏԱՐԱԾՔԱՅԻՆ ԿԵՆՏՐՈՆՆԵՐ ԴԻՍԱԾ ԱՇԽԱՏԱՆՔ ՓՆՏՐՈՂ ԶԱՂԱՔԱՑԻՆԵՐԻ ԱՇԽԱՏԱՆՔԻ ՏԵՂԱՎՈՐՈՒՄԸ
JOB PLACEMENT OF PERSONS APPLIED TO EMPLOYMENT TERRITORIAL CENTERS FOR A JOB
ТРУДОУСТРОЙСТВО ГРАЖДАН, ОБРАТИВШИХСЯ В РЕГИОНАЛЬНЫЕ ЦЕНТРЫ ЗАНЯТОСТИ В ПОИСКАХ РАБОТЫ

(տարեվերջին, մարդ)
 (end of year, persons)

(на конец года, человек)

	Աշխատանքի տեղա- վորման համար դիմել են <i>Applied for job placement</i> <i>Обратилось по воп- росу трудоустрой- ства</i>	Տեղավորվել են աշխատանքի <i>Placed in a job</i> <i>Трудоустроено</i>	Դիմողների թվաքանակի նկատմամբ % <i>Percent of total number of applied</i> <i>От числа обратившихся, %</i>	
2000				
Աշխատանք փնտրող քաղաքա- ցիների թվաքանակը, ընդամենը <i>Total number of persons seeking a job</i>	178767	10557	5.9	<i>Численность граждан, ищущих работу, всего</i>
այդ թվում՝ <i>of which:</i>				<i>в том числе:</i>
աշխատանքային գործու- նեությանը զբաղվածներ <i>engaged in labour activities</i>	1457	96	6.6	<i>занятые трудовой деятельностью</i>
աշխատանքային գործու- նեությանը չզբաղվածներ <i>not engaged in labour activities</i>	177281	10460	5.9	<i>незанятые трудовой деятельностью</i>
սովորողներ <i>pupils</i>	-	-	-	<i>учащиеся</i>
կենսաթոշակառուներ <i>pensioners</i>	29	1	3.4	<i>пенсионеры</i>
2001				
Աշխատանք փնտրող քաղաքա- ցիների թվաքանակը, ընդամենը <i>Total number of persons seeking a job</i>	162803	7927	4.9	<i>Численность граждан, ищущих работу, всего</i>
այդ թվում՝ <i>of which:</i>				<i>в том числе:</i>
աշխատանքային գործու- նեությանը զբաղվածներ <i>engaged in labour activities</i>	1558	115	7.4	<i>занятые трудовой деятельностью</i>
աշխատանքային գործու- նեությանը չզբաղվածներ <i>not engaged in labour activities</i>	161155	7810	4.8	<i>незанятые трудовой деятельностью</i>
սովորողներ <i>pupils</i>	-	-	-	<i>учащиеся</i>
կենսաթոշակառուներ <i>pensioners</i>	90	2	2.2	<i>пенсионеры</i>

Բնակչության զբաղվածություն - *Employment - Занятость населения*

Շարունակություն
Continued
Продолжение

	Աշխատանքի տեղավորման համար դիմել են <i>Applied for job placement</i> <i>Обратилось по вопросу трудоустройства</i>	Տեղավորվել են աշխատանքի <i>Placed in a job</i> <i>Трудоустроено</i>	Դիմողների թվաքանակի նկատմամբ, % <i>Percent of total number of applied</i> <i>От числа обратившихся, %</i>	
2002				
Աշխատանք փնտրող քաղաքացիների թվաքանակը, ընդամենը <i>Total number of persons seeking a job</i>	154071	8473	5.5	<i>Численность граждан, ищущих работу, всего</i>
այդ թվում՝ <i>of which:</i>				<i>в том числе:</i>
աշխատանքային գործունեությամբ զբաղվածներ <i>engaged in labour activities</i>	1490	204	13.7	<i>занятые трудовой деятельностью</i>
աշխատանքային գործունեությամբ չզբաղվածներ <i>not engaged in labour activities</i>	152495	8265	5.4	<i>незанятые трудовой деятельностью</i>
սովորողներ <i>pupils</i>	-	-	-	<i>учащиеся</i>
կենսաթոշակառուներ <i>pensioners</i>	86	4	4.7	<i>пенсионеры</i>
2003				
Աշխատանք փնտրող քաղաքացիների թվաքանակը, ընդամենը <i>Total number of persons seeking a job</i>	148379	7889	5.3	<i>Численность граждан, ищущих работу, всего</i>
այդ թվում՝ <i>of which:</i>				<i>в том числе:</i>
աշխատանքային գործունեությամբ զբաղվածներ <i>engaged in labour activities</i>	1321	261	19.8	<i>занятые трудовой деятельностью</i>
աշխատանքային գործունեությամբ չզբաղվածներ <i>not engaged in labour activities</i>	146992	7628	5.2	<i>незанятые трудовой деятельностью</i>
սովորողներ <i>pupils</i>	-	-	-	<i>учащиеся</i>
կենսաթոշակառուներ <i>pensioners</i>	66	-	-	<i>пенсионеры</i>
2004				
Աշխատանք փնտրող քաղաքացիների թվաքանակը, ընդամենը <i>Total number of persons seeking a job</i>	142664	7893	5.5	<i>Численность граждан, ищущих работу, всего</i>
այդ թվում՝ <i>of which:</i>				<i>в том числе:</i>

Շարունակություն
Continued
Продолжение

	Աշխատանքի տեղավորման հարցով դիմել են <i>Applied for job placement</i> Обратилось по вопросу трудоустройства	Տեղավորվել են աշխատանքի <i>Placed in a job</i> Трудоустроено	Դիմողների թվաքանակի նկատմամբ, % <i>Percent of total number of applied</i> От числа обратившихся, %	
աշխատանքային գործունեությամբ զբաղվածներ <i>engaged in labour activities</i>	4112	175	4.3	занятые трудовой деятельностью
աշխատանքային գործունեությամբ չզբաղվածներ <i>not engaged in labour activities</i>	138480	7717	5.6	незанятые трудовой деятельностью
սովորողներ <i>pupils</i>	-	-	-	учащиеся
կենսաթոշակատուներ <i>pensioners</i>	72	1	1.4	пенсионеры

43. ԳՈՐԾԱԶՈՒՐԿՆԵՐԻ ԹՎԱՔԱՆԱԿԸ ԵՎ ԿԱԶՄԸ
NUMBER AND COMPOSITION OF UNEMPLOYED
ЧИСЛЕННОСТЬ И СОСТАВ БЕЗРАБОТНЫХ

	Գրանցվել են գործազուրկներ հաշվետու տարվա վերջին, մարդ <i>Registered unemployed at the end of reporting year, persons</i> Зарегистрировано безработных на конец отчетного года, человек								
	2001		2002		2003		2004		
	ընդամենը <i>total of which</i> в том числе:	աղյուսակ <i>females</i> женщины	ընդամենը <i>total of which</i> в том числе:	աղյուսակ <i>females</i> женщины	ընդամենը <i>total of which</i> в том числе:	աղյուսակ <i>females</i> женщины	ընդամենը <i>total of which</i> в том числе:	աղյուսակ <i>females</i> женщины	
Գործազուրկների թվաքանակը հաշվետու ժամանակաշրջանի վերջում <i>Number of unemployed at the end of reporting year</i>	138379	91258	127337	85670	118646	81600	108622	76315	Численность безработных на конец отчетного периода
որանցից <i>out of them those:</i>									из них:
գործազրկության նպաստ են ստացել <i>received unemployment benefits</i>	5750	3542	6010	3753	5877	3876	3728	2643	получали пособие по безработице
մասնակցել են հասարակական աշխատանքներին <i>took part in public works</i>	9051	3567	11700	5424	9767	4859	11347	5000	принимали участие в общественных работах

44. ԳՈՐԾԱԶՈՒՐԿՆԵՐԻ ԹՎԱՔԱՆԱԿԻ ԲԱՇԽՈՒՄՆ ԸՍՏ ԳՈՐԾԱԶՐԿՈՒԹՅԱՆ ՏԵՎՈՂՈՒԹՅԱՆ 2004 թվականի վերջին

NUMBER OF REGISTERED UNEMPLOYED BY DURATION OF UNEMPLOYMENT end of 2004
РАСПРЕДЕЛЕНИЕ ЧИСЛЕННОСТИ БЕЗРАБОТНЫХ ПО ПРОДОЛЖИТЕЛЬНОСТИ БЕЗРАБОТИЦЫ на конец 2004 года

	Գրանցվել են գործազուրկներ <i>Registered unemployed</i> <i>Зарегистрировано безработных</i>				
	Ընդամենը <i>Всего</i> <i>Total</i>	նրանցից - <i>of which</i> - <i>из них</i>			
		կանայք <i>females</i>	երիտասարդներ (16-29 տարեկան) <i>youth (aged 16-29)</i>	բնակվում են գյուղերում <i>living in rural areas</i>	
		<i>женщины</i>	<i>молодежь (16-29 лет)</i>	<i>проживают в селах</i>	
Գործազուրկների թվաքանակը, մարդ <i>Number of unemployed, persons</i>	108622	76315	21981	6858	Численность безработных, человек
նրանցից ըստ գործազրկության տևողության. <i>of out of them by duration unemployment:</i>					<i>из них по продолжительности безработицы:</i>
1-ից մինչև 3 ամիս <i>from 1 to 3 months</i>	3098	2105	...	377	<i>от 1 до 3 месяцев</i>
3-ից մինչև 6 ամիս <i>from 3 to 6 months</i>	5441	3638	...	444	<i>от 3 до 6 месяцев</i>
6-ից մինչև 1 տարի <i>from 6 to 1 year</i>	10745	7215	...	858	<i>от 6 до 1 года</i>
1 տարուց ավելի <i>more than 1 year</i>	89338	63357	...	5179	<i>более 1 года</i>

45. ԳՅՈՒՂԱԿԱՆ ՎԱՅՐԵՐՈՒՄ ԱՊՐՈՂ ԳՈՐԾԱԶՈՒՐԿՆԵՐԻ ԹՎԱՔԱՆԱԿԸ

NUMBER OF UNEMPLOYED IN RURAL AREAS
ЧИСЛЕННОСТЬ БЕЗРАБОТНЫХ ПРОЖИВАЮЩИХ В СЕЛЬСКИХ МЕСТНОСТЯХ

	Գյուղական վայրերում ապրող գրանցված գործազուրկների թվաքանակը, հաշվետու տարվա վերջին <i>Registered unemployed in rural areas at the end of reporting year</i> <i>Численность зарегистрированных безработных, проживающих в сельских местностях, на конец отчетного года</i>					
	2000	2001	2002	2003	2004	
Մարդ <i>Persons</i>						Человек
Գործազուրկների թվաքանակը <i>Number of unemployed</i>	7988	7318	7438	7328	6858	Численность безработных
նրանցից՝ ստացել են գործազրկության նպաստ <i>out of them those who received unemployment benefits</i>	805	655	716	671	327	<i>из них получали пособие по безработице</i>

Գյուղական վայրերում ապրող գրանցված գործազուրկների թվաքանակը, հաշվետու տարվա վերջին <i>Registered unemployed in rural areas at the end of reporting year</i> Численность зарегистрированных безработных проживающих в сельских местностях, на конец отчетного года						
	2000	2001	2002	2003	2004	
Գրանցված գործազուրկների ընդհանուր թվաքանակի նկատմամբ, % <i>In % of total number of registered unemployed</i>						От общей численности зарегис- трированных безработных, %
Գործազուրկների թվաքանակը <i>Number of unemployed</i>	5.2	5.3	5.8	6.2	6.3	Численность безработных
նրանցից՝ ստացել են գործա- զրկության նպաստ <i>out of them those who received unemployment benefits</i>	0.5	0.5	0.6	0.6	0.3	из них получали пособие по безработице

46. ԳՈՐԾԱՏՈՒՆԵՐԻ ՊԱՇՏՈՆԱՊԵՍ ՆԵՐԿԱՅԱՑՐԱԾ ԱՇԽԱՏՈՒԺԻ ՊԱՀԱՆՁԱՐԿԸ
DEMAND IN LABOUR FORCE SUBMITTED BY OFFICIALLY EMPLOYERS
ОФИЦИАЛЬНО ЗАЯВЛЕННАЯ РАБОТОДАТЕЛЯМИ ПОТРЕБНОСТЬ В РАБОЧЕЙ СИЛЕ

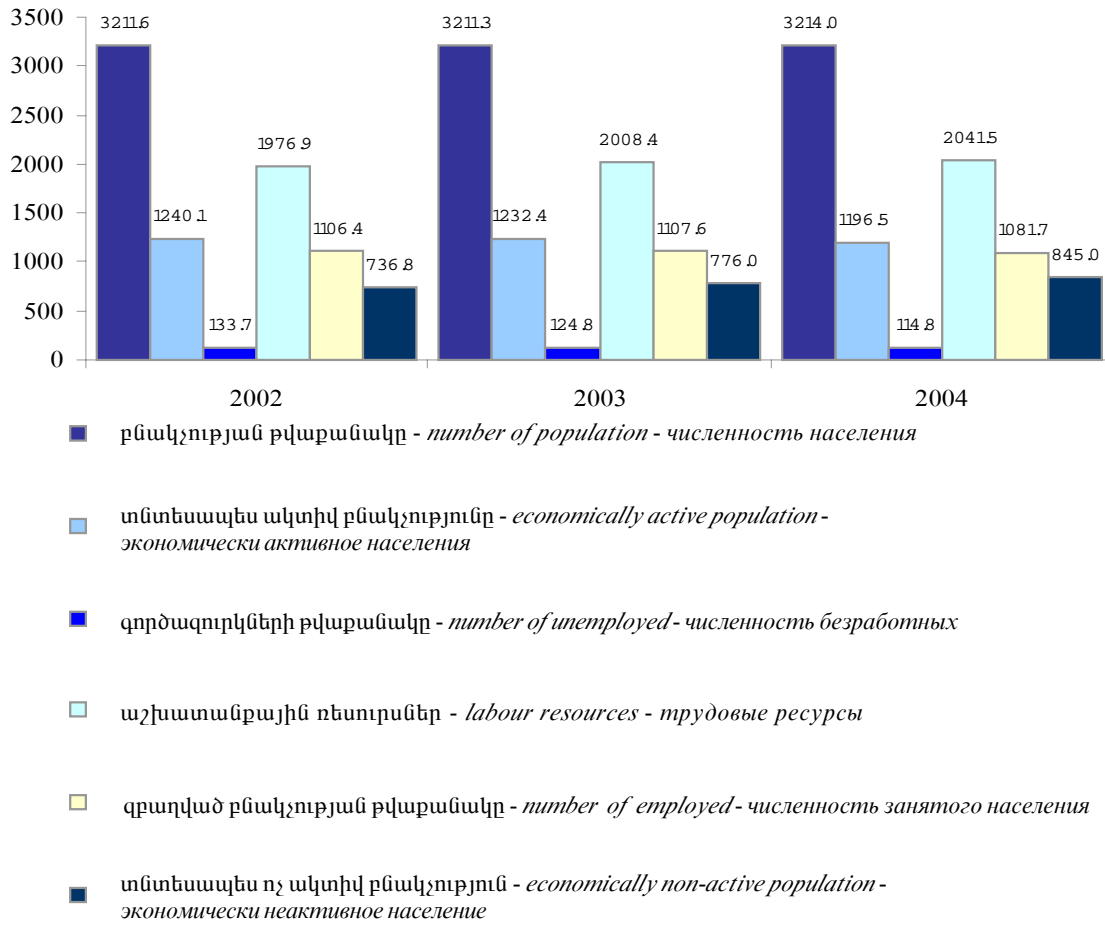
(տարեվերջին)
(end of year)

(на конец года)

	2000	2001	2002	2003	2004	
Մարդ Persons						Человек
Աշխատողների պահանջարկը, ընդամենը <i>Demand of workers, total</i>	561	520	896	738	622	Потребность в работниках, всего
նրանցից՝ բանվորներ <i>out of them wage earners</i>	327	391	721	577	462	из них: рабочие

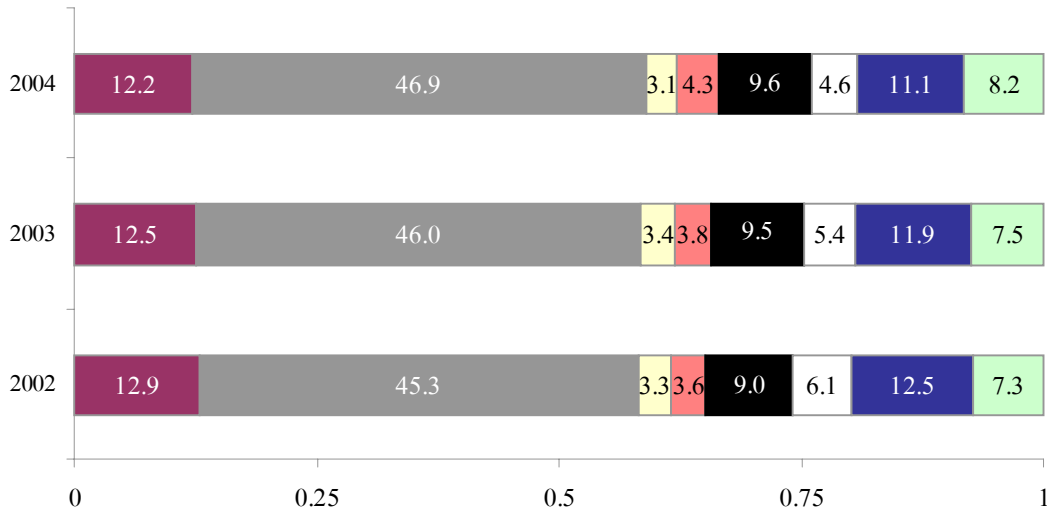
ՀԱՅԱՍՏԱՆԻ ՀԱՆՐԱՊԵՏՈՒԹՅԱՆ ԱՇԽԱՏԱՆՔԱՅԻՆ ՌԵՍՈՒՐՍՆԵՐԸ
LABOUR RESOURCES OF THE REPUBLIC OF ARMENIA
ТРУДОВЫЕ РЕСУРСЫ РЕСПУБЛИКИ АРМЕНИЯ

միջին տարեկան, 1000 մարդ - *average annual data, 1000 persons* - в среднем за год, 1000 человек



ՋԲԱՂՎԱԾՆԵՐԻ ՄԻՋԻՆ ՏԱՐԵԿԱՆ ԹՎԱՔԱՆԱԿՆ ԸՍՏ ՏՆՏԵՍՈՒԹՅԱՆ ՃՅՈՒՂԵՐԻ
AVERAGE ANNUAL NUMBER OF EMPLOYED PERSONS BY BRANCHES OF ECONOMY
СРЕДНЕГОДОВАЯ ЧИСЛЕННОСТЬ ЗАНЯТЫХ ПО ОТРАСЛЯМ ЭКОНОМИКИ

տոկոսներով՝ ընդամենի նկատմամբ - *in percents of total* - *в процентах к итогу*



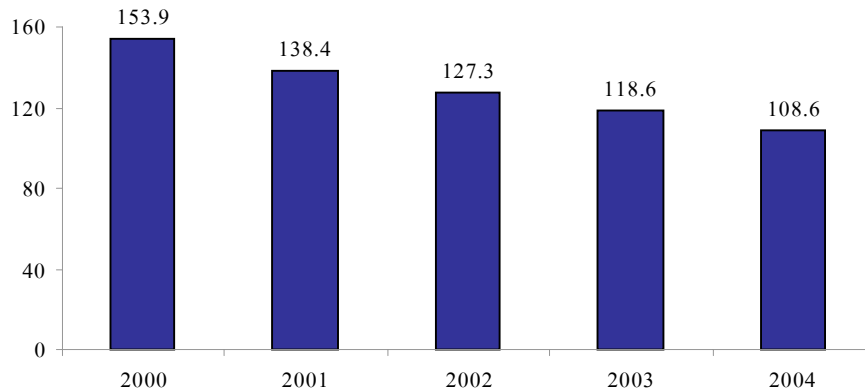
- արդյունաբերություն - *industry* - *промышленность*
- գյուղատնտեսություն և անտառային տնտեսություն
agriculture and forestry - *сельское и лесное хозяйство*
- շինարարություն - *construction* - *строительство*
- տրանսպորտ և կապ - *transport and communication* - *транспорт и связь*
- առևտուր և հանրային սնունդ - *trade and public catering* - *торговля и общественное питание*
- առողջապահություն, ֆիզկուլտուրա և սոցիալական ապահովություն
health care, physical culture and social security
здравоохранение, физкультура и социальное обеспечение
- կրթություն, մշակույթ և արվեստ - *education, culture and art* - *образование, культура и искусство*
- այլ ճյուղեր - *other branches* - *прочие отрасли*

ԳՈՐԾԱԶՈՒՐԿՆԵՐԻ ԹՎԱՔԱՆԱԿԸ

NUMBER OF UNEMPLOYED

ЧИСЛЕННОСТЬ БЕЗРАБОТНЫХ

գրանցվել են գործազուրկներ հաշվետու տարվա վերջին, 1000 մարդ
registered unemployed at the end of reporting year, 1000 persons
 зарегистрировано безработных на конец отчетного года, 1000 человек



ՊԱՇՏՈՆԱԿԱՆ ԳՈՐԾԱԶՐԿՈՒԹՅԱՆ ՄԱԿԱՐԴԱԿԸ

REGISTERED UNEMPLOYMENT RATE

УРОВЕНЬ ОФИЦИАЛЬНОЙ БЕЗРАБОТИЦЫ

տոկոսներով՝ տնտեսապես ակտիվ բնակչության նկատմամբ
in percents of economically active population
 в процентах к экономически активному населению

