

**ՇԻՆԱՐԱՐԱԿԱՆ ԳՈՐԾՈՒՆԵՈՒԹՅՈՒՆ**  
**CONSTRUCTION ACTIVITY**  
**СТРОИТЕЛЬНАЯ ДЕЯТЕЛЬНОСТЬ**

Հիմնական միջոցները կազմում են Հայաստանի ազգային հարստության կարևորագույն մասը:

**Հիմնական միջոցներ են** շենքերը, կառույցները, մեքենաներն ու սարքավորումները (բանվորական և ուժային մեքենաներն ու սարքավորումները, չափիչ և կարգավորիչ փորձասարքերն ու հարմարանքները, լաբորատոր սարքավորումները, հաշվողական տեխնիկան), փոխադրամիջոցները և հիմնական միջոցների այլ տեսակները:

Հիմնական միջոցների մեջ են ներառվում նաև պետական և մասնավոր հատվածների կազմակերպությունների բոլոր հիմնական միջոցները, ինչպես նաև ֆիզիկական անձանց սեփականության իրավունքով պատկանող հիմնական միջոցները: Այդ միջոցների մեջ ներառվում են բնակելի տները, բնակչության անձնական օժանդակ տնտեսությունների, ինչպես նաև գյուղացիական (ֆերմերային) տնտեսությունների (տնտեսական շենքեր, բազմամյա տնկիներ, բանող և մթերատու անասուններ, գյուղտեխնիկա) հիմնական միջոցները:

Հիմնական միջոցների գործարկման ցուցանիշի մեջ ներառվում է շինարարությունն ավարտված և շահագործման հանձնված կազմակերպությունների, արտադրական և ոչ արտադրական նշանակության շինությունների ու կառույցների արժեքները, նոր շահագործվող մեքենաների, բոլոր տեսակի տրանսպորտային միջոցների (մոնտաժման կարիք ունեցող և չունեցող, շինարարության նախահաշվի մեջ մտնող և չմտնող) արժեքները, գործիքների, գույքի և այլ առարկաների արժեքները, որոնք հաշվառված են հիմնական միջոցների մեջ, բազմամյա տնկիների (մրգատու, խաղողի այգիներ և այլն) արժեքը, հողերի ռոզգման և չորացման աշխատանքների արժեքը, հողերի բարելավման հետ կապված կապիտալ ծախսերը և հիմնական միջոցների արժեքի մեծացման հետ կապված այլ ծախսերը:

*The Capital assets comprise the important part of the National Wealth of Armenia.*

*Capital assets are the buildings, constructions, machines and equipments (working and power machines and equipments, dimension (measuring) and regulation devices and apparatus, laboratory equipments, computers), transportation means and other types of capital assets.*

*The capital assets include also all capital assets of organizations of the state and private sectors, as well as the capital assets allocated to the physical persons by proprietary right. These assets include dwellings, capital assets of personal subsidiary economies of the population, as well as of the peasants farms (buildings, perennial plantations, working and productive livestock, agricultural techniques).*

*The indicator of capital assets exploitation includes the value of organizations, buildings and constructions of production and non-production importance with completed construction and putted into operation, as well as value of newly exploited machines, all types of transport means (installed and not installed, included and excluded from the construction estimates), value of tools, furniture, etc. which are registered in the capital assets, value of perennial plantations (fruit and grapes gardens and etc.), value of works on land irrigation and drainage, capital expenditures related to the land quality improvement and other expenses connected with the increase of the capital assets value.*

*Основные средства составляют важнейшую часть национального богатства Армении.*

*Основными средствами являются здания, сооружения, машины и оборудования (рабочие и силовые машины и оборудования, измерительные и регулирующие опытные приборы и установки, лабораторные оборудования, вычислительная техника), транспортные средства и другие виды основных средств.*

*В основные средства включаются также все основные средства организаций государственного и частного секторов, а также основные средства, принадлежащие физическим лицам на правах собственности. В эти средства включаются жилые дома, основные средства личных подсобных хозяйств населения, а также основные средства сельских (фермерских) хозяйств (хозяйственные здания, многолетние саженцы, рабочий и продуктивный скот, сельхозтехника).*

*В показатель ввода в действие основных средств включается стоимость законченных строительством и вводимых в действие организаций, зданий и сооружений производственного и непроизводственного назначения, стоимость вводимых в действие новых машин, транспортных средств всех видов (требующих и не требующих монтажа, входящих и не входящих в сметы на строительство); стоимость инструмента, инвентаря и др. предметов, зачисляемых в основные средства, стоимость многолетних насаждений (садов, виноградников и т.д.); стоимость работ по орошению и осушению земель; капитальные затраты по улучшению земель и другие затраты, связанные с увеличением стоимости основных средств.*

Շինարարության ծավալում ընդգրկվում են գործող արդյունաբերական, գյուղատնտեսական, տրանսպորտային, առևտրական և այլ կազմակերպությունների նոր շինարարության, վերակառուցման, ընդլայնման և տեխնիկական վերազինման ծախսերը, բնակարանային և մշակութային-կենցաղային շինարարության ծախսերը:

Շինարարության ծավալին վերաբերում են բոլոր տեսակի շինարարական աշխատանքների ծախսերը, շինարարության նախահաշվով նախատեսված սարքավորումների մոնտաժի, մոնտաժման կարիք ունեցող կամ չունեցող սարքավորումների, շինարարության նախահաշվի մեջ մտցվող արտադրության գործիքների և տնտեսական գույքի, շինարարության նախահաշվի մեջ չմտնող մեքենաների և սարքավորումների ձեռք բերման ծախսերը, այլ կապիտալ աշխատանքների ծախսերը:

**Բնակելի շենքերի ընդհանուր մակերեսը** բաղկացած է բնակելի մակերեսից և օժանդակ տարածքների մակերեսից: Բնակարանային և հյուրանոցային տիպի բնակելի տների, ինչպես նաև բնակարաններ պարունակող ոչ բնակելի շենքերի բնակելի մակերեսի մեջ ընդգրկվում է բնակարանի ներսում գտնվող բնակելի սենյակների՝ ճաշասենյակների, ննջասենյակների, մանկական սենյակների և այլ բնակելի սենյակների մակերեսը: Հանրակացարանների բնակելի մակերեսի մեջ հաշվի է առնվում միայն ննջասենյակների և ցերեկային ժամանցի սենյակների մակերեսը:

Օժանդակ տարածքների թվին են պատկանում բնակարանի ներսում գտնվող խոհանոցը, միջանցքները, սանհանգույցները, լոդասենյակները, հանդերձարանները, պահեստները, պահարանները: Հանրակացարաններում, բացի վերը նշվածներից, օժանդակ տարածքների թվին են պատկանում նաև մշակութային-կենցաղային նշանակության և բժշկական ծառայության տարածքները: Օժանդակ տարածքների մեջ են մտնում փակ պատշգամբները, լոջաները, երկարավուն պատշգամբները, եթե դրանք նախատեսված են նախագծերի տեխնիկա-տնտեսական ցուցանիշներով:

Գործարկված բնակելի շենքերի ընդհանուր մակերեսի մեջ չեն ներառվում նախարանների, նախամուտքերի, աստիճանավանդակների, ընդհանուր միջանցքների մակերեսները, ինչպես նաև բնակելի տներին կից կառուցված ոչ բնակելի տարածքների մակերեսները:

*In the volume of constructions are included: the expenses of active industrial, agricultural, transport, commercial and other enterprises on new construction, reconstruction, expansion and equipment, expenses on construction of dwellings and buildings of cultural and every-day services.*

*Construction are: expenses on all types of construction works, expenses on installation of equipment foreseen in the construction estimate, expenses on purchase of equipment requiring or not requiring an installation, purchase of production tools and furniture included in the construction estimate, purchase of machines and equipment not included in the construction estimate, other expenses on capital works.*

*The total floor space of dwelling-houses consists of actual living spaces for sleeping and subsidiary spaces at the dwelling-houses and hostels of permanent type, home for elders, orphan's home and boarding schools.*

*Subsidiary spaces are considered kitchen, corridors, toilets, bathrooms, cloak rooms, storage, built-in closets in the dwelling. In the hostels, besides the above-mentioned spaces, the spaces of cultural and everyday and medical services are also considered subsidiary spaces. The verandas, lodges, long-form balconies are considered subsidiary spaces, if they are foreseen according to the technical and economic indicators of the project.*

*The floor spaces of halls, tambours, staircases, common corridors, as well as the floor spaces of non-residential premises close to dwellings are not included in the total actual living space.*

**В объем строительства** включаются затраты на новое строительство, реконструкцию, расширение и техническое перевооружение действующих промышленных, сельскохозяйственных, транспортных, торговых и других организаций, затраты на жилищное и культурно-бытовое строительство.

К объему строительства относятся затраты на строительные работы всех видов; затраты по монтажу оборудования, на приобретение оборудования, требующего или не требующего монтажа, предусмотренного в сметах на строительство, на приобретение производственного инструмента и хозяйственного инвентаря, включаемых в сметы на строительство, на приобретение машин и оборудования, не включаемых в сметы на строительство, затраты на другие капитальные работы.

**Общая площадь жилых домов** состоит из жилой площади и площади подсобных помещений. В жилую площадь жилых домов квартирного и гостиничного типа, а также нежилых зданий, в которых имеются жилые квартиры, включается площадь жилых комнат: столовых, спальных, детских и других жилых комнат внутри квартиры. В жилой площади общежитий учитывается только площадь спальных комнат и комнат дневного пребывания.

К подсобным помещениям относятся помещения, расположенные внутри квартир: кухни, коридоры, санитарные узлы, банные и гардеробные комнаты, кладовые, встроенные шкафы. Кроме перечисленных выше, в общежитиях к подсобным помещениям относятся также помещения культурно-бытового назначения и медицинского обслуживания. Крытые приквартирные веранды, лоджии, террасы включаются в подсобные помещения, если они предусмотрены технико-экономическими показателями проектов.

Не включаются во ввод в действие общей площади жилых зданий: площадь вестибюлей, тамбуров, лестничных площадок общих коридоров, а также площади нежилых помещений пристроенных к жилым домам.

**ՇԻՆԱՐԱՐՈՒԹՅՈՒՆ**  
**CONSTRUCTION**  
**СТРОИТЕЛЬСТВО**

**238. ՇԻՆԱՐԱՐԱԿԱՆ ԳՈՐԾՈՒՆԵՈՒԹՅԱՆ ՀԻՄՆԱԿԱՆ ՑՈՒՑԱՆԻՇՆԵՐԸ**  
**MAIN INDICATORS OF CONSTRUCTION ACTIVITY**  
**ОСНОВНЫЕ ПОКАЗАТЕЛИ СТРОИТЕЛЬНОЙ ДЕЯТЕЛЬНОСТИ**

(ընթացիկ գներով, մլն. դրամ) (в текущих ценах, млн. драмов)  
(at current prices, mln. drams)

	2000	2001	2002	2003	2004	
Հիմնական միջոցների գործարկումը <i>Commissioning of fixed assets,</i>	89514	88148	128637	221408	196721	<i>Ввод в действие основных средств</i>
Շինարարության ծավալը, ընդամենը <i>Volume of constructions-total</i>	100990	110394	166628	237844	276403	<i>Объем строительства, всего</i>
այդ թվում՝ <i>of which:</i>						<i>в том числе:</i>
շինմոնտաժային աշխատանքներ <i>construction and assembly work</i>	88211	97865	140923	212333	238090	<i>строительно-монтажные работы</i>
սարքավորումներ, գործիքներ, գույք <i>equipment, tools, implements</i>	4940	6843	20294	20534	27313	<i>оборудование, инструмент, инвентарь</i>
այլ կապիտալ ծախսեր <i>other capital expenses</i>	7839	5686	5411	4977	11000	<i>прочие капитальные затраты</i>
Կապալային աշխատանքների ծավալը <i>Volume of contract work</i>	49142	51510	57055	70694	63000	<i>Объем подрядных работ</i>
Բնակելի շենքերի ընդհանուր մակերեսի գործարկումը, հազ.մ <sup>2</sup> <i>Total space of dwellings put in place,</i> <i>thsd.m<sup>2</sup></i>	194	197	285	512	294	<i>Ввод в действие общей площади жилых домов, тыс. м<sup>2</sup></i>

**239. ՇԻՆԱՐԱՐԱԿԱՆ ԳՈՐԾՈՒՆԵՈՒԹՅԱՆ ՀԻՄՆԱԿԱՆ ՑՈՒՑԱՆԻՇՆԵՐԻ ԻՆԴԵՔՍՆԵՐԸ**  
**INDICES OF MAIN INDICATORS OF CONSTRUCTION ACTIVITY**  
**ИНДЕКСЫ ОСНОВНЫХ ПОКАЗАТЕЛЕЙ СТРОИТЕЛЬНОЙ ДЕЯТЕЛЬНОСТИ**

(համադրելի գներով, նախորդ տարվա նկատմամբ,%) (в сопоставимых ценах, к предыдущему году,%)  
(in % of previous year, at comparable prices)

	2000	2001	2002	2003	2004	
Շինարարության ծավալը, ընդամենը <i>Volume of constructions, total</i>	127	106	145	141	115	<i>Объем строительства, всего</i>
այդ թվում՝ <i>of which:</i>						<i>в том числе:</i>
շինմոնտաժային աշխատանքները <i>construction and assembly work</i>	128	107	139	149	111	<i>строительно-монтажные работы</i>
Կապալային աշխատանքների ծավալը <i>Volume of contract work</i>	127	101	107	122	88	<i>Объем подрядных работ</i>

**Շինարարական գործունեություն - Construction activity - Строительная деятельность**

Շարունակություն  
*Continued*  
Продолжение

	2000	2001	2002	2003	2004	
Բնակելի շենքերի գործարկումը <i>Dwellings put in operation</i>	97	102	145	180	57	<i>Ввод в действие жилых домов</i>
դրանցից <i>including:</i>						<i>из них:</i>
բնակչության կողմից <i>by population</i>	70	132	118	149	111	<i>населением</i>
Հանրակրթական դպրոցների գործարկումը <i>Secondary schools put in operation</i>	196	70	60	74	22	<i>Ввод в действие общеобразовательных школ</i>
Նախադպրոցական հիմնարկների գործարկումը <i>Pre-school institutions put in operation</i>	-	-	-	-	-	<i>Ввод в действие дошкольных учреждений</i>
Հիվանդանոցների գործարկումը <i>Hospitals put in operation</i>	-	-	-	-	-	<i>Ввод в действие больницы</i>
Ամբուլատոր-ալոյիկլինիկական հիմնարկ- ների գործարկումը <i>Out-patient and dispensary institutions put in operation</i>	-	-	220	-	-	<i>Ввод в действие амбулаторно-поликлинических учреждений</i>

**240. ՇԻՆԱՐԱՐՈՒԹՅՈՒՆ  
CONSTRUCTION  
СТРОИТЕЛЬСТВО**

(ընթացիկ գներով)  
*(at current prices)*

*(в текущих ценах)*

	2000	2001	2002	2003	2004	
Մլն. դրամ <i>Mln. drams</i>						Млн. драмов
Շինարարության ծավալը, ընդամենը <i>Volume of constructions, total</i>	100990	110394	166628	237844	276403	<i>Объем строительства, всего</i>
այդ թվում ի հաշիվ միջոցների՝ <i>of which resources by:</i>						<i>в том числе за счет средств:</i>
պետական <i>state</i>	17339	10216	7505	10800	19511	<i>государственных</i>
ոչ պետական <i>non-state</i>	83651	100178	159123	227044	256892	<i>не государственных</i>
դրանցից <i>including:</i>						<i>из них:</i>
բնակչության <i>population</i>	18485	37752	71645	131686	161138	<i>населения</i>

Շինարարական գործունեություն- Construction activity - Стронтельная деятельность

Շարունակություն  
Continued  
Продолжение

	2000	2001	2002	2003	2004	
<b>Նախորդ տարվա նկատմամբ, % (համադրելի գներով) In% of previous year (at comparable prices)</b>						<b>К предыдущему году, % (в сопоставимых ценах)</b>
Շինարարության ծավալը, ընդամենը Volume of constructions, total	127	106	145	141	115	Объем строительства, всего
այդ թվում ի հաշիվ միջոցների՝ of which resources by:						в том числе за счет средств:
պետական state	120	57	71	142	178	государственных
ոչ պետական non-state	129	116	153	141	112	негосударственных
դրանցից including:						из них:
բնակչության population	81	198	182	181	121	населения

**241. ՇԻՆԱՐԱՐՈՒԹՅԱՆ ԾԱՎԱԼՆԵՐՆ ԸՍՏ ՖԻՆԱՆՍԱՎՈՐՄԱՆ ԱՂԲՅՈՒՐՆԵՐԻ**  
**VOLUME OF CONSTRUCTION BY SOURCES OF FINANCING**  
**ОБЪЕМ СТРОИТЕЛЬСТВА ПО ИСТОЧНИКАМ ФИНАНСИРОВАНИЯ**

(ընդամենի նկատմամբ, %)  
(in % of total)

(к итогу, %)

	2000	2001	2002	2003	2004	
Շինարարության ծավալը, ընդամենը Volume of constructions, total	100	100	100	100	100	Объем строительства, всего
այդ թվում ի հաշիվ of which by:						в том числе за счет:
պետական բյուջեի state budget	18	9	5	5	7	государственного бюджета
կազմակերպությունների միջոցների resources of organizations	48	33	25	17	28	средств организаций
բնակչության միջոցների assets of population	18	34	43	55	58	средств населения
օտարերկրյա ներդրումների foreign investment	16	23	27	23	7	иностранных инвестиций
ալլ other	0.0	1	0.0	0.0	0.0	другие

**242.ՇԻՆԱՐԱՐՈՒԹՅԱՆ ԾԱՎԱԼՆԵՐԻ ՎԵՐԱՐՏԱԴՐԱԿԱՆ ԿԱՌՈՒՅՎԱԾՔԸ**  
**REPRODUCTION STRUCTURE OF VOLUME OF CONSTRUCTIONS**  
**ВОСПРОИЗВОДИТЕЛЬНАЯ СТРУКТУРА ОБЪЕМА СТРОИТЕЛЬСТВА**

(ընթացիկ գներով)  
 (at current prices)

(в текущих ценах)

	2000	2001	2002	2003	2004	
<b>Մլն. դրամ</b> <b>Mln. drams</b>						<b>Млн. драмов</b>
Շինարարության ծավալը, ընդամենը <i>Volume of constructions - total</i>	56559	53000	67047	82155	101904	<b>Объем строительства, всего</b>
այդ թվում՝ ուղղված. <i>of which directed to:</i>						<i>в том числе направлено на:</i>
գործող կազմակերպությունների տեխնիկական վերազինմանը և վերակառուցմանը <i>technical re-equipment and reconstruction of acting organizations</i>	42541	19497	18140	22137	21645	<i>техническое перевооружение и реконструкцию действующих организаций</i>
գործող կազմակերպությունների ընդ- լայնմանը <i>enlargement of acting organizations</i>	1429	2232	2090	1445	49	<i>расширение действующих орга- низаций</i>
նոր շինարարությանը <i>new construction</i>	6167	15157	12502	19229	34722	<i>новое строительство</i>
գործող հզորությունների պահպան- մանը <i>acting capacities support</i>	5070	6338	9567	8848	27544	<i>поддержание действующих мощ- ностей</i>
այլ <i>other</i>	1352	9776	24748	30496	17944	<i>другие</i>
<b>Ընդամենի նկատմամբ,%</b> <b>In % of total</b>						<b>К итогу, %</b>
Շինարարության ծավալը <i>Volume of constructions</i>	100	100	100	100	100	<i>Объем строительства</i>
այդ թվում՝ ուղղված. <i>of which directed to:</i>						<i>в том числе направлено на:</i>
գործող կազմակերպությունների տեխնիկական վերազինմանը և վերակառուցմանը <i>technical re-equipment and reconstruction of acting organizations</i>	75	37	27	27	21	<i>техническое перевооружение и реконструкцию действующих организаций</i>
գործող կազմակերպությունների ընդ- լայնմանը <i>enlargement of acting organizations</i>	3	4	3	2	0.0	<i>расширение действующих орга- низаций</i>
նոր շինարարությանը <i>new construction</i>	11	29	19	23	34	<i>новое строительство</i>
գործող հզորությունների պահպան- մանը <i>acting capacities support</i>	9	12	14	11	27	<i>поддержание действующих мощ- ностей</i>
այլ <i>other</i>	2	18	37	37	18	<i>другие</i>

**243. ՇԻՆԱՐԱՐՈՒԹՅԱՆ ԾԱՎԱԼՆԵՐՆ ԸՍՏ ՏՆՏԵՍՈՒԹՅԱՆ ԴՅՈՒՂԵՐԻ**  
**VOLUME OF CONSTRUCTIONS BY BRANCHES OF ECONOMY**  
**ОБЪЕМ СТРОИТЕЛЬСТВА ПО ОТРАСЛЯМ ЭКОНОМИКИ**

(ընթացիկ գներով)  
 (at current prices)

(в текущих ценах)

	2000	2001	2002	2003	2004	
<b>Մլն. դրամ</b> <b>Mln. drams</b>						<b>Млн. драмов</b>
Շինարարության ծավալը ընդամենը <i>Volume of constructions - total</i>	100990	110394	166628	237844	276403	<b>Объем строительства</b> <i>всего</i>
այդ թվում՝ <i>of which:</i>						<i>в том числе:</i>
արդյունաբերություն <i>industry</i>	10488	17001	7460	11824	29509	<i>промышленность</i>
գյուղատնտեսություն <i>agriculture</i>	6579	5446	6875	6147	7168	<i>сельское хозяйство</i>
տրանսպորտ և կապ <i>transport and communication</i>	36606	23007	41084	44227	43636	<i>транспорт и связь</i>
շինարարություն <i>construction</i>	5	-	-	-	-	<i>строительство</i>
առևտուր <i>trade</i>	3043	7547	11628	19956	21590	<i>торговля</i>
բնակարանային տնտեսություն <i>housing facilities</i>	21098	28656	65275	113104	120280	<i>жилищное хозяйство</i>
այլ <i>others</i>	23171	28737	34306	42586	54220	<i>прочие</i>
<b>Ընդամենի նկատմամբ, %</b> <b>In % of total</b>						<b>К итогу, %</b>
Շինարարության ծավալը <i>Volume of constructions</i>	100	100	100	100	100	<b>Объем строительства</b>
այդ թվում՝ <i>of which:</i>						<i>в том числе:</i>
արդյունաբերություն <i>industry</i>	10	15	4	5	11	<i>промышленность</i>
գյուղատնտեսություն <i>agriculture</i>	7	5	4	3	2	<i>сельское хозяйство</i>
տրանսպորտ և կապ <i>transport and communication</i>	36	21	25	19	16	<i>транспорт и связь</i>
շինարարություն <i>construction</i>	0.0	-	-	-	-	<i>строительство</i>
առևտուր <i>trade</i>	3	7	7	8	8	<i>торговля</i>
բնակարանային տնտեսություն <i>housing facilities</i>	21	26	39	47	43	<i>жилищное хозяйство</i>
այլ <i>others</i>	23	26	21	18	20	<i>прочие</i>

**244. ՇԻՆԱՐԱՐՈՒԹՅԱՆ ԾԱՎԱԼՆԵՐՆ ԸՍՏ ԱՐԴՅՈՒՆԱԲԵՐՈՒԹՅԱՆ ՀԱՏՎԱԾՆԵՐԻ**  
**VOLUME OF CONSTRUCTIONS BY SEKTIONS OF INDUSTRY**  
**ОБЪЕМ СТРОИТЕЛЬСТВА ПО СЕКТОРАМ ПРОМЫШЛЕННОСТИ**

(ընթացիկ գներով)  
 (at current prices)

(в текущих ценах)

	2000	2001	2002	2003	2004	
<b>Մլն. դրամ</b> <b>Mln. drams</b>						<b>Млн. драмов</b>
Արդյունաբերություն, ընդամենը <i>Industry - total</i>	10488	17001	7460	11824	29509	Промышленность- всего
Էլեկտրաէներգետիկա <i>electric power</i>	4877	11770	3537	3515	12663	электроэнергетика
նավթի և գազի արդյունաբերություն <i>petroleum and gas industry</i>	1588	1335	1597	4124	5685	нефтяная и газовая промышленность
գունավոր մետալուրգիա <i>non-ferrous metallurgy</i>	780	724	553	2446	1908	цветная металлургия
քիմիական և նավթաքիմիական արդյունաբերություն <i>chemical and petrochemical industry</i>	2803	2561	932	22	36	химическая и нефтехимическая промышленность
մեքենաշինություն և մետաղամշակում <i>machinery and metalworking</i>	43	25	1	4	-	машиностроение и металлообработка
շինանյութերի արդյունաբերություն <i>building materials industry</i>	-	-	-	-	66	промышленность строительных материалов
սննդարդյունաբերություն <i>food industry</i>	338	461	381	659	2558	пищевая промышленность
արդյունաբերության այլ ճյուղեր <i>other branches of industry</i>	59	125	459	1054	6593	другие отрасли промышленности
<b>Ընդամենի նկատմամբ, %</b> <b>In % of total</b>						<b>К итогу, %</b>
Արդյունաբերություն, ընդամենը <i>Industry - total</i>	100	100	100	100	100	Промышленность- всего
Էլեկտրաէներգետիկա <i>electric power</i>	47	69	48	30	43	электроэнергетика
նավթի և գազի արդյունաբերություն <i>petroleum and gas industry</i>	15	8	22	35	19	нефтяная и газовая промышленность
գունավոր մետալուրգիա <i>non-ferrous metallurgy</i>	7	4	7	21	7	цветная металлургия
քիմիական և նավթաքիմիական արդյունաբերություն <i>chemical and petrochemical industry</i>	27	15	12	0.0	0.0	химическая и нефтехимическая промышленность
մեքենաշինություն և մետաղամշակում <i>machinery and metalworking</i>	0.0	0.0	0.0	0.0	-	машиностроение и металлообработка
շինանյութերի արդյունաբերություն <i>building materials industry</i>	-	-	-	-	0.0	промышленность строительных материалов
սննդարդյունաբերություն <i>food industry</i>	3	3	5	5	9	пищевая промышленность
արդյունաբերության այլ ճյուղեր <i>other branches of industry</i>	1	1	6	9	22	другие отрасли промышленности



**245. ՀԻՄՆԱԿԱՆ ՄԻՋՈՑՆԵՐԻ ԳՈՐԾԱՐԿՈՒՄՆ ԸՍՏ ՏՆՏԵՍՈՒԹՅԱՆ ՃՅՈՒՂԵՐԻ**  
**COMMISSIONING OF FIXED ASSETS BY BRANCHES OF ECONOMY**  
**ВВОД В ДЕЙСТВИЕ ОСНОВНЫХ СРЕДСТВ ПО ОТРАСЛЯМ ЭКОНОМИКИ**

(ընթացիկ գներով, մլն. դրամ)  
 (at current prices, mln. drams)

(в текущих ценах, млн. драмов)

	2000	2001	2002	2003	2004	
Ընդամենը <i>Total</i>	89514	88148	128637	221408	196721	<i>Всего</i>
արդյունաբերություն <i>industry</i>	12449	14699	4554	10250	22865	<i>промышленность</i>
դրանից՝ <i>including:</i>						<i>из них:</i>
էլեկտրաէներգետիկա <i>electric power</i>	8751	8008	603	2694	9763	<i>электроэнергетика</i>
նավթի և գազի արդյունաբերություն <i>petroleum and gas indutsry</i>	768	1464	1767	3130	6755	<i>нефтяная и газовая промышленность</i>
գունավոր մետալուրգիա <i>ferrous and non-ferrous metallurgy</i>	489	406	385	2896	1556	<i>цветная металлургия</i>
քիմիական և նավթաքիմիական արդյունաբերություն <i>chemical and petrochemical industry</i>	2013	3698	975	22	36	<i>химическая и нефтехимическая промышленность</i>
մեքենաշինություն և մետաղամշակում <i>machinery and metalworking</i>	43	25	1	4	-	<i>машиностроение и металлообработка</i>
շինանյութերի արդյունաբերություն <i>building materials industry</i>	-	-	-	-	-	<i>промышленность стройматериалов</i>
սննդարդյունաբերություն <i>food industry</i>	209	1079	382	586	2209	<i>пищевая промышленность</i>
արդյունաբերության այլ ճյուղեր <i>other branches of industry</i>	176	19	441	918	2546	<i>другие отрасли промышленности</i>
գյուղատնտեսություն <i>agriculture</i>	5321	2044	2335	5111	3804	<i>сельское хозяйство</i>
տրանսպորտ և կապ <i>transport and communications</i>	35421	23158	24146	41268	28767	<i>транспорт и связь</i>
շինարարություն <i>construction</i>	2	-	-	-	-	<i>строительство</i>
առևտուր <i>trade</i>	2178	4012	7696	10328	8267	<i>торговля</i>
բնակարանային տնտեսություն <i>housing facilities</i>	20962	26820	64559	124295	114613	<i>жилищное хозяйство</i>
այլ <i>others</i>	13181	17415	25347	30156	18405	<i>прочие</i>

**ԲՆԱԿԱՐԱՆԱՅԻՆ ԵՎ ՍՈՑԻԱԼ-ՄՇԱԿՈՒԹԱՅԻՆ ՇԻՆԱՐԱՐՈՒԹՅՈՒՆ**  
**DWELLING AND SOCIAL AND CULTURAL CONSTRUCTION**  
**ЖИЛИЩНОЕ И СОЦИАЛЬНО-КУЛЬТУРНОЕ СТРОИТЕЛЬСТВО**

**246. ԲՆԱԿԵԼԻ ՏՆԵՐԻ ԳՈՐԾԱՐԿՈՒՄԸ**  
**DWELLINGS PUT IN OPERATION**  
**ВВОД В ДЕЙСТВИЕ ЖИЛЫХ ДОМОВ**

(1000 մ<sup>2</sup> ընդհանուր մակերես)  
 (1000 m<sup>2</sup> of total space)

(1000 m<sup>2</sup> общей площади)

	2000	2001	2002	2003	2004	
Գործարկվել են բնակելի տներ և հանրակացարաններ, ընդամենը <i>Dwellings put in operation - total</i>	194	197	285	512	294	Введено жилых домов и общежитий - всего
այդ թվում՝ <i>of which:</i>						в том числе:
քաղաքներում <i>in urban areas</i>	151	166	244	482	260	в городах
գյուղերում <i>in rural areas</i>	43	31	41	30	34	в селах
ի հաշիվ միջոցների՝ <i>financing by the means of:</i>						за счет средств:
պետական <i>state</i>	63	20	47	2	12	государственных
քաղաքներում <i>in urban areas</i>	58	20	43	2	11	в городах
գյուղերում <i>in rural areas</i>	5	0.0	4	-	1	в селах
նչ պետական <i>non-state</i>	131	177	238	510	282	негосударственных
քաղաքներում <i>in urban areas</i>	93	146	201	480	249	в городах
գյուղերում <i>in rural areas</i>	38	31	37	30	33	в селах
դրանցից՝ <i>including:</i>						из них:
բնակչության <i>population</i>	105	139	164	245	273	населения
քաղաքներում <i>in urban areas</i>	70	109	132	215	240	в городах
գյուղերում <i>in rural areas</i>	35	30	32	30	33	в селах
Կառուցվել են բնակելի տներ 1000 բնակչի հաշվով, մ <sup>2</sup> <i>Dwellings put in operation per thsd. persons, m<sup>2</sup></i>	51	52	89	159	91	Построено жилых домов в расчете на 1000 человек населения, м <sup>2</sup>

**247. ԿԱՌՈՒՑՎԱԾ ԲՆԱԿԱՐԱՆՆԵՐԻ ՔԱՆԱԿԸ**  
**NUMBER OF CONSTRUCTED APARTMENTS**  
**ЧИСЛО ПОСТРОЕННЫХ КВАРТИР**

	2000	2001	2002	2003	2004	
Կառուցված բնակարանների քանակը, ընդամենը, 1000 <i>Number of constructed apartments, total, 1000</i>	1.8	1.3	2.3	4.7	0.9	Число построенных квартир - всего, 1000
այդ թվում՝ ի հաշիվ միջոցների. <i>of which resources by:</i>						в том числе за счет средств:
պետական <i>state</i>	0.9	0.3	0.7	0.0	0.1	государственных
ոչ պետական <i>non-state</i>	0.9	1.0	1.6	4.1	0.8	негосударственных
դրանցից՝ <i>including:</i>						из них:
բնակչության <i>population</i>	0.4	0.4	0.5	0.6	0.7	населения
Բնակարանների ընդհանուր քանակից, տոկոսներով <i>From total amount of apartments, in percents</i>						Из общего итога квартир, в процентах
մեկ սենյականոց <i>one-room flats</i>	26	32	20	26	7	однокомнатные
երկու սենյականոց <i>two-room flats</i>	25	20	30	30	16	двухкомнатные
երեք սենյականոց <i>three-room flats</i>	20	14	27	29	6	трехкомнатные
չորս և ավելի սենյականոց <i>four-room and more rooms flats</i>	29	34	23	15	71	четырёхкомнатные и более
Բնակարանների միջին չափը, մ <sup>2</sup> ընդհանուր մակերես <i>Total average space of apartments, m<sup>2</sup> of total space</i>	107	152	125	110	309	Средний размер квартир, м <sup>2</sup> общей площади

**248. ՍՈՑԻԱԼ-ՄՇԱԿՈՒԹԱՅԻՆ ՆՇԱՆԱԿՈՒԹՅԱՆ ՕԲՅԵԿՏՆԵՐԻ ԳՈՐԾԱՐԿՈՒՄԸ**  
**MAIN SOCIAL AND CULTURAL FACILITIES COMMISSIONED**  
**ВВОД В ДЕЙСТВИЕ ОБЪЕКТОВ СОЦИАЛЬНО-КУЛЬТУРНОГО НАЗНАЧЕНИЯ**

	2000	2001	2002	2003	2004	
<b>Քաղաքներում</b> <b>In urban areas</b>						<b>В городах</b>
Նախադպրոցական հիմնարկներ, տեղ <i>Pre-school institutions, places</i>	-	-	-	-	100	Дошкольные учреждения, мест
Հանրակրթական դպրոցներ, աշակերտական տեղ <i>Secondary schools, pupils places</i>	5096	3797	1450	725	592	Общеобразовательные школы, ученических мест
Հիվանդանոցներ, մահճակալ <i>Hospitals, beds</i>	90	-	80	-	-	Больницы, коек
Ամբուլատոր-պոլիկլինիկական հիմնարկներ, հաճախումներ՝ հերթափոխում <i>Out-patient and dispensary institution, visits per shift</i>	-	100	220	-	-	Амбулаторно-поликлинические учреждения, посещений в смену
<b>Գյուղերում</b> <b>In rural areas</b>						<b>В селах</b>
Նախադպրոցական հիմնարկներ, տեղ <i>Pre-school institutions, places</i>	-	140	-	-	-	Дошкольные учреждения, мест
Հանրակրթական դպրոցներ, աշակերտական տեղ <i>Secondary schools, pupils places</i>	3392	2162	2112	1908	-	Общеобразовательные школы, ученических мест
Հիվանդանոցներ, մահճակալ <i>Hospitals, beds</i>	-	-	-	-	-	Больницы, коек
Ամբուլատոր-պոլիկլինիկական հիմնարկներ, հաճախումներ հերթափոխում <i>Out-patient and dispensary institution, visits per shift</i>	-	-	-	-	-	Амбулаторно-поликлинические учреждения, посещений в смену

**249. ՇԻՆԱՐԱՐԱԿԱՆ ԿԱԶՄԱԿԵՐՊՈՒԹՅՈՒՆՆԵՐԻ ԳՈՐԾՈՒՆԵՈՒԹՅԱՆ ՀԻՄՆԱԿԱՆ ՑՈՒՑԱՆԻՇՆԵՐԸ**

**MAIN INDICATORS OF ACTIVITY OF CONSTRUCTION ORGANIZATIONS  
ОСНОВНЫЕ ПОКАЗАТЕЛИ ДЕЯТЕЛЬНОСТИ СТРОИТЕЛЬНЫХ ОРГАНИЗАЦИЙ**

	2000	2001	2002	2003	2004	
Մեփական ուժերով կատարված կապալային աշխատանքի ծավալը, ընթացիկ գներով, մլն. դրամ <i>Volume of contract work performed by the use of own resources, at current prices, mln. drams</i>	37506	46450	52700	63626	55745	Объем подрядных работ, выполняемых собственными силами, в текущих ценах, млн. драмов
Կապալային շինարարական կազմակերպությունների քանակը <i>Number of construction organizations</i>	362	371	380	540	567	Число подрядных строительных организаций
Միջին ամսական աշխատավարձի հավելումը, % <i>Increase of average monthly wages, in %</i>	2.0	8.6	14.3	14.7	15.9	Прирост среднемесячной заработной платы, %
Աշխատողների ցուցակային թվաքանակը շինարարությունում, ընդամենը*, 1000 մարդ <i>Total payroll number of workers in construction*, 1000 persons</i>	22.7	19.2	18.4	17.7	15.0	Списочная численность работников в строительстве - всего*, 1000 человек
որից՝ <i>of which:</i>						из них:
շինմոնտաժային աշխատանքներում և օժանդակ արտադրություններում զբաղված աշխատողների ցուցակային թվաքանակը, 1000 մարդ <i>payroll number of workers engaged in construction and assembly works and in subsidiary manufactures, thsd. persons</i>	18.9	16.4	16.5	16.4	14.0	списочная численность работников, занятых на строительно-монтажных работах и в подсобных производствах, 1000 человек

\* Առանց փոքր և զերփոքր կազմակերպությունների:  
*Without small- and supersmall organizations.  
Без малых и сверхмалых организаций.*

**250. ՇԻՆԱՐԱՐԱԿԱՆ ԿԱԶՄԱԿԵՐՊՈՒԹՅՈՒՆՆԵՐԻ ԿԱՏԱՐԱԾ ԿԱՊԱԼԱՅԻՆ ԱՇԽԱՏԱՆՔՆԵՐԻ ԾԱՎԱԼԸ**

**VOLUME OF CONTRACT WORK PERFORMED BY CONSTRUCTION ORGANIZATIONS  
ОБЪЕМ ПОДРЯДНЫХ РАБОТ, ВЫПОЛНЯЕМЫХ СТРОИТЕЛЬНЫМИ ОРГАНИЗАЦИЯМИ**

(ընթացիկ գներով, մլն. դրամ) (в текущих ценах, млн. драмов)

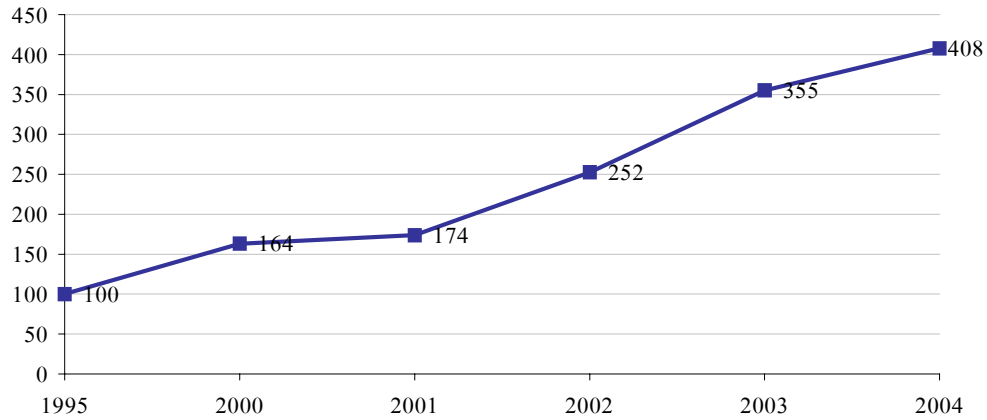
	2000	2001	2002	2003	2004	
Կապալային աշխատանքների ծավալը, ընդամենը <i>Volume of contract work, total</i>	49142	51510	57055	70694	63000	Объем подрядных работ, всего

**251. ՀԻՄՆԱԿԱՆ ՄԻՋՈՑՆԵՐԻ ԱՌԿԱՅՈՒԹՅՈՒՆԸ ՇԻՆԱՐԱՐԱԿԱՆ  
ԿԱԶՄԱԿԵՐՊՈՒԹՅՈՒՆՆԵՐՈՒՄ  
AVAILABILITY OF FIXED ASSETS IN CONSTRUCTION ORGANIZATIONS  
НАЛИЧИЕ ОСНОВНЫХ СРЕДСТВ В СТРОИТЕЛЬНЫХ ОРГАНИЗАЦИЯХ**

	2000	2001	2002	2003	2004	
<b>Ըստ նախասկզբնական արժեքի, մլն. դրամ</b> <i>At primary value; mln. drams</i>						<b>По первоначальной стоимости, млн. драмов</b>
Հիմնական միջոցներ, ընդամենը <i>Fixed assets - total</i>	19838	26327	20447	22952	33335	<i>Основные средства - всего</i>
որանցից՝ <i>of which:</i>						<i>из них:</i>
շենքեր, շինություններ և հաղորդիչ սարքեր <i>buildings, constructions and transmitting equipment</i>	17014	16909	9959	11979	12268	<i>здания, сооружения и передаточные устройства</i>
մեքենաներ և սարքավորումներ <i>machinery and equipment</i>	1185	4721	5127	5364	14283	<i>машины и оборудование</i>
տրանսպորտային միջոցներ <i>transportation means</i>	1311	3606	4038	3734	4077	<i>транспортные средства</i>
գործիքներ, արտադրական և տնտեսական գույք <i>tools, production and economic implements</i>	179	538	568	831	1213	<i>инструмент, производственный и хозяйственный инвентарь</i>
<b>Ընդամենի նկատմամբ, %</b> <i>In % of total</i>						<b>К итогу, %</b>
Հիմնական միջոցներ, ընդամենը <i>Fixed assets - total</i>	100	100	100	100	100	<i>Основные средства - всего</i>
որանցից՝ <i>of which:</i>						<i>из них:</i>
շենքեր, շինություններ և հաղորդիչ սարքեր <i>buildings, constructions and transmitting equipment</i>	86	64	49	52	37	<i>здания, сооружения и передаточные устройства</i>
մեքենաներ և սարքավորումներ <i>machinery and equipment</i>	6	18	25	23	43	<i>машины и оборудование</i>
տրանսպորտային միջոցներ <i>transportation means</i>	6	14	20	16	12	<i>транспортные средства</i>
գործիքներ, արտադրական և տնտեսական գույք <i>tools, production and economic implements</i>	1	2	3	4	4	<i>инструмент, производственный и хозяйственный инвентарь</i>

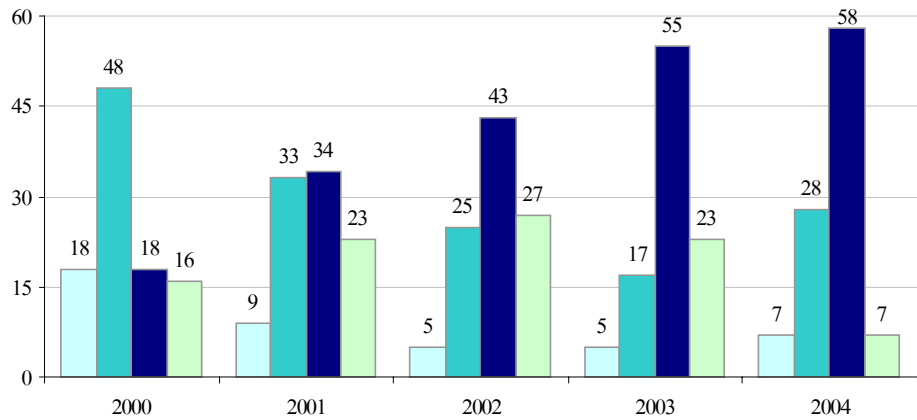
**ՇԻՆԱՐԱՐՈՒԹՅԱՆ ԾԱՎԱԼՆԵՐԸ (համադրելի գներով)**  
**VOLUME OF CONSTRUCTIONS (at comparable prices)**  
**ОБЪЕМЫ СТРОИТЕЛЬСТВА (в сопоставимых ценах)**

տոկոսներով՝ 1995թ. նկատմամբ - in percents to 1995 - в процентах к 1995 г.



**ՇԻՆԱՐԱՐՈՒԹՅԱՆ ԾԱՎԱԼՆԵՐՆ ԸՍՏ ՖԻՆԱՆՍԱՎՈՐՄԱՆ ԱՂԲՅՈՒՐՆԵՐԻ**  
**VOLUME OF CONSTRUCTIONS BY SOURCES OF FINANCING**  
**ОБЪЕМЫ СТРОИТЕЛЬСТВА ПО ИСТОЧНИКАМ ФИНАНСИРОВАНИЯ**

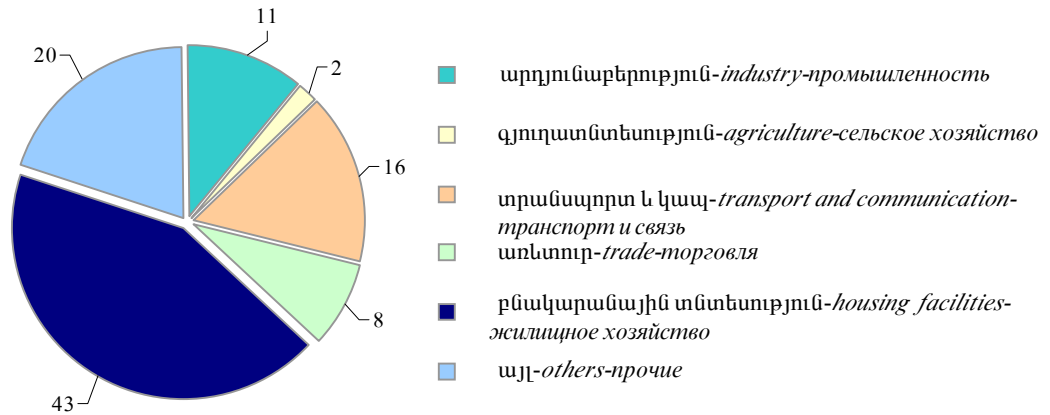
տոկոսներով՝ ընդամենի նկատմամբ - in percents of total - в процентах к итогу



- պետական բյուջե - state budget - государственный бюджет
- կազմակերպությունների միջոցներ - resources of organizations - средства организаций
- բնակչության միջոցներ - population funds - средства населения
- օտարերկրյա ներդրումներ - foreign investment - иностранные инвестиции

**ՇԻՆԱՐԱՐՈՒԹՅԱՆ ԾԱՎԱԼՆԵՐՆ ԸՍՏ ՏՆՏԵՍՈՒԹՅԱՆ ՃՅՈՒՂԵՐԻ 2004 ՔՎԱԿԱՆԻՑ**  
**VOLUME OF CONSTRUCTIONS BY BRANCHES OF ECONOMY in 2004**  
**ОБЪЕМЫ СТРОИТЕЛЬСТВА ПО ОТРАСЛЯМ ЭКОНОМИКИ в 2004 году**

տոկոսներով՝ ընդամենի նկատմամբ - in percents of total - в процентах к итогу



**ԲՆԱԿԵԼԻ ՇԵՆՔԵՐԻ ԳՈՐԾԱՐԿՈՒՄԸ**  
**DWELLING HOUSES IN OPERATION**  
**ВВОД В ДЕЙСТВИЕ ЖИЛЫХ ЗДАНИЙ**

հազար քառակուսի մետր ընդհանուր մակերես - thousand square metres of total space  
 тысяч квадратных метров общей площади

