

**ՇԻՆԱՐԱՐԱԿԱՆ ԳՈՐԾՈՒՆԵՈՒԹՅՈՒՆ**  
**CONSTRUCTION ACTIVITY**  
**СТРОИТЕЛЬНАЯ ДЕЯТЕЛЬНОСТЬ**

Հիմնական միջոցները կազմում են Հայաստանի ազգային հարստության կարևորագույն մասը:

**Հիմնական միջոցներ են** շենքերը, կառույցները, մեքենաներն ու սարքավորումները (բանվորական և ուժային մեքենաներն ու սարքավորումները, չափիչ և կարգավորիչ փորձասարքերն ու հարմարանքները, լաբորատոր սարքավորումները, հաշվողական տեխնիկան), փոխադրամիջոցները և հիմնական միջոցների այլ տեսակները:

Հիմնական միջոցների մեջ են ներառվում նաև պետական և մասնավոր հատվածների կազմակերպությունների բոլոր հիմնական միջոցները, ինչպես նաև ֆիզիկական անձանց սեփականության իրավունքով պատկանող հիմնական միջոցները: Այդ միջոցների մեջ ներառվում են բնակելի տները, բնակչության անձնական օժանդակ տնտեսությունների, ինչպես նաև գյուղացիական (ֆերմերային) տնտեսությունների (տնտեսական շենքեր, բազմամյա տնկիներ, բանող և մթերատու անասուններ, գյուղտեխնիկա) հիմնական միջոցները:

Հիմնական միջոցների գործարկման ցուցանիշի մեջ ներառվում է շինարարությունն ավարտված և շահագործման հանձնված կազմակերպությունների, արտադրական և ոչ արտադրական նշանակության շինությունների ու կառույցների արժեքները, նոր շահագործվող մեքենաների, բոլոր տեսակի տրանսպորտային միջոցների (մոնտաժման կարիք ունեցող և չունեցող, շինարարության նախահաշվի մեջ մտնող և չմտնող) արժեքները, գործիքների, գույքի և այլ առարկաների արժեքները, որոնք հաշվառված են հիմնական միջոցների մեջ, բազմամյա տնկիների (մրգատու, խաղողի այգիներ և այլն) արժեքը, հողերի ոռոգման և չորացման աշխատանքների արժեքը, հողերի բարելավման հետ կապված կապիտալ ծախսերը և հիմնական միջոցների արժեքի մեծացման հետ կապված այլ ծախսերը:

Շինարարության ծավալում ընդգրկվում են գործող արդյունաբերական, գյուղատնտեսական, տրանսպորտային,

*The Capital assets comprise the important part of the National Wealth of Armenia.*

**Capital assets are the buildings, constructions, machines and equipments (working and power machines and equipments, dimension (measuring) and regulation devices and apparatus, laboratory equipments, computers), transportation means and other types of capital assets.**

*The capital assets include also all capital assets of organizations of the state and private sectors, as well as the capital assets allocated to the physical persons by proprietary right. These assets include dwellings, capital assets of personal subsidiary economies of the population, as well as of the peasants farms (buildings, perennial plantations, working and productive livestock, agricultural techniques).*

*The indicator of capital assets exploitation includes the value of organizations, buildings and constructions of production and non-production importance with completed construction and putted into operation, as well as value of newly exploited machines, all types of transport means (installed and not installed, included and excluded from the construction estimates), value of tools, furniture, etc. which are registered in the capital assets, value of perennial plantations (fruit and grapes gardens and etc.), value of works on land irrigation and drainage, capital expenditures related to the land quality improvement and other expenses connected with the increase of the capital assets value.*

**In the volume of constructions are included: the expenses of active industrial, agricultural, transport, commercial and**

*Основные средства составляют важнейшую часть национального богатства Армении.*

**Основными средствами** являются здания, сооружения, машины и оборудования (рабочие и силовые машины и оборудования, измерительные и регулирующие опытные приборы и установки, лабораторные оборудования, вычислительная техника), транспортные средства и другие виды основных средств.

В основные средства включаются также все основные средства организаций государственного и частного секторов, а также основные средства, принадлежащие физическим лицам на правах собственности. В эти средства включаются жилые дома, основные средства личных подсобных хозяйств населения, а также основные средства сельских (фермерских) хозяйств (хозяйственные здания, многолетние насаждения, садов, виноградников и т.д.); стоимость инструментов, инвентаря и др. предметов, зачисляемых в основные средства, стоимость многолетних насаждений (садов, виноградников и т.д.); стоимость работ по орошению и осушению земель; капитальные затраты по улучшению земель и другие затраты, связанные с увеличением стоимости основных средств.

В показатель ввода в действие основных средств включается стоимость законченных строительством и вводимых в действие организаций, зданий и сооружений производственного и непроизводственного назначения, стоимость вводимых в действие новых машин, транспортных средств всех видов (требующих и не требующих монтажа, входящих и не входящих в сметы на строительство); стоимость инструмента, инвентаря и др. предметов, зачисляемых в основные средства, стоимость многолетних насаждений (садов, виноградников и т.д.); стоимость работ по орошению и осушению земель; капитальные затраты по улучшению земель и другие затраты, связанные с увеличением стоимости основных средств.

**В объеме строительства** включаются затраты на новое строительство, реконструкцию, расширение и техническое перевооружение

ամերիկյան և այլ կազմակերպությունների նոր շինարարության, վերակառուցման, ընդլայնման և տեխնիկական վերազինման ծախսերը, բնակարանային և մշակութային-կենցաղային շինարարության ծախսերը:

Շինարարության ծավալին վերաբերում են բոլոր տեսակի շինարարական աշխատանքների ծախսերը, շինարարության նախահաշվով նախատեսված սարքավորումների մոնտաժի, մոնտաժման կարիք ունեցող կամ չունեցող սարքավորումների, շինարարության նախահաշվի մեջ մտցվող արտադրության գործիքների և տնտեսական գույքի, շինարարության նախահաշվի մեջ չմտնող մեքենաների և սարքավորումների ձեռք բերման ծախսերը, այլ կապիտալ աշխատանքների ծախսերը:

**Բնակելի շենքերի ընդհանուր (օգտակար) մակերեսը** բաղկացած է բնակելի մակերեսից և օժանդակ տարածությունների մակերեսից: Բնակարանային և հյուրանոցային տիպի բնակելի տների, ինչպես նաև բնակարաններ պարունակող ոչ բնակելի շենքերի բնակելի մակերեսի մեջ ընդգրկվում է բնակարանի ներսում գտնվող բնակելի սենյակների՝ ճաշասենյակների, մնջասենյակների, մանկական սենյակների և այլ բնակելի սենյակների մակերեսը: Հանրակացարանների բնակելի մակերեսի մեջ հաշվի է առնվում միայն մնջասենյակների և ցերեկային ժամանցի սենյակների մակերեսը:

Օժանդակ տարածությունների թվին են պատկանում բնակարանի ներսում գտնվող խոհանոցը, միջանցքները, սանհանգույցները, լողասենյակները, հանդերձարանները, պահեստները, պահարանները: Հանրակացարաններում, բացի վերը նշվածներից, օժանդակ տարածությունների թվին են պատկանում նաև մշակութային-կենցաղային նշանակության և բժշկական ծառայության տարածությունները: Օժանդակ տարածությունների մեջ են մտնում փակ պատշգամբները, լոջաները, երկարավուն պատշգամբները, եթե դրանք նախատեսված են նախագծերի տեխնիկա-տնտեսական ցուցանիշներով:

Գործակված բնակելի շենքերի ընդհանուր մակերեսի մեջ չեն ներառվում նախասրահների, նախամուտքերի, աստիճանավանդակների, ընդհանուր միջանցքների մակերեսները, ինչպես նաև բնակելի տներին կից կառուցված ոչ բնակելի տարածքների մակերեսները:

*other enterprises on new construction, re-construction, expansion and equipment, expenses on construction of dwellings and buildings of cultural and every-day services.*

*Construction are: expenses on all types of construction works, expenses on installation of equipment foreseen in the construction estimate, expenses on purchase of equipment requiring or not requiring an installation, purchase of production tools and furniture included in the construction estimate, purchase of machines and equipment not included in the construction estimate, other expenses on capital works.*

*The total floor space of dwelling-houses consists of actual living spaces for sleeping and subsidiary spaces at the dwelling-houses and hostels of permanent type, home for elders, orphan's home and boarding schools.*

*Subsidiary spaces are considered kitchen, corridors, toilets, bathrooms, cloak rooms, storage, built-in closets in the dwelling. In the hostels, besides the above-mentioned spaces, the spaces of cultural and everyday and medical services are also considered subsidiary spaces. The verandas, lodges, long-form balconies are considered subsidiary spaces, if they are foreseen according to the technical and economic indicators of the project.*

*The floor spaces of halls, tambours, staircases, common corridors, as well as the floor spaces of non-residential premises close to dwellings are not included in the total actual living space.*

*действующих промышленных, сельскохозяйственных, транспортных, торговых и других организаций, затраты на жилищное и культурно-бытовое строительство.*

*К объему строительства относятся затраты на строительные работы всех видов; затраты по монтажу оборудования, на приобретение оборудования, требующего или не требующего монтажа, предусмотренного в сметах на строительство, на приобретение производственного инструмента и хозяйственного инвентаря, включаемых в сметы на строительство, на приобретение машин и оборудования, не включаемых в сметы на строительство, затраты на другие капитальные работы.*

*Общая (полезная) площадь жилых домов состоит из жилой площади и площади подсобных помещений. В жилую площадь жилых домов квартирного и гостиничного типа, а также нежилых зданий, в которых имеются жилые квартиры, включается площадь жилых комнат: столовых, спальных, детских и других жилых комнат внутри квартиры. В жилой площади общежитий учитывается только площадь спальных комнат и комнат дневного пребывания.*

*К подсобным помещениям относятся помещения, расположенные внутри квартир: кухни, коридоры, санитарные узлы, банные и гардеробные комнаты, кладовые, встроенные шкафы. Кроме перечисленных выше, в общежитиях к подсобным помещениям относятся также помещения культурно-бытового назначения и медицинского обслуживания. Крытые приквартирные веранды, лоджии, террасы включаются в подсобные помещения, если они предусмотрены технико-экономическими показателями проектов.*

*Не включаются во ввод в действие общей площади жилых зданий: площадь вестибюлей, тамбуров, лестничных площадок общих коридоров, а также площади нежилых помещений пристроенных к жилым домам.*

**ՇԻՆԱՐԱՐՈՒԹՅՈՒՆ**  
**CONSTRUCTION**  
**СТРОИТЕЛЬСТВО**

**240. ՇԻՆԱՐԱՐԱԿԱՆ ԳՈՐԾՈՒՆԵՈՒԹՅԱՆ ՀԻՄՆԱԿԱՆ ՑՈՒՑԱՆԻՇՆԵՐԸ**  
**MAIN INDICATORS OF CONSTRUCTION ACTIVITY**  
**ОСНОВНЫЕ ПОКАЗАТЕЛИ СТРОИТЕЛЬНОЙ ДЕЯТЕЛЬНОСТИ**

(ընթացիկ գներով, մլն. դրամ)  
(at current prices, mln. drams)

(в текущих ценах, млн. драмов)

|   | 1999  | 2000   | 2001   | 2002   | 2003   |  |
|---|-------|--------|--------|--------|--------|--|
| Հիմնական միջոցների գործարկումը<br><i>Commissioning of fixed assets,</i>   | 56357 | 89514  | 88148  | 128637 | 221408 | <i>Ввод в действие основных средств</i>                              |
| Շինարարության ծավալը, ընդամենը<br><i>Volume of constructions-total</i>  | 78850 | 100990 | 110394 | 166628 | 237844 | <i>Объем строительства, всего</i>                                    |
| այդ թվում՝<br><i>of which:</i>  |       |        |        |        |        | <i>в том числе:</i>  |
| շինմոնտաժային աշխատանքներ<br><i>construction and assembly work</i>  | 68417 | 88211  | 97865  | 140923 | 212333 | <i>строительно-монтажные работы</i>                                  |
| սարքավորումներ, գործիքներ,<br>գույք<br><i>equipment, tools, implements</i>  | 5145  | 4940   | 6843   | 20294  | 20534  | <i>оборудование, инструмент, инвентарь</i>                           |
| այլ կապիտալ ծախսեր<br><i>other capital expenses</i>   | 5288  | 7839   | 5686   | 5411   | 4977   | <i>прочие капитальные затраты</i>                                    |
| Կապալային աշխատանքների<br>ծավալը<br><i>Volume of contract work</i>  | 38392 | 49142  | 51510  | 57055  | 70694  | <i>Объем подрядных работ</i>   |
| Բնակելի շենքերի ընդհանուր մակերեսի<br>գործարկումը, հազ.մ <sup>2</sup><br><i>Total space of dwellings put in place,</i><br><i>thsd.m<sup>2</sup></i> | 200   | 194    | 197    | 285    | 512    | <i>Ввод в действие общей площади жилых домов, тыс. м<sup>2</sup></i> |

**241. ՇԻՆԱՐԱՐԱԿԱՆ ԳՈՐԾՈՒՆԵՈՒԹՅԱՆ ՀԻՄՆԱԿԱՆ ՑՈՒՑԱՆԻՇՆԵՐԻ ԻՆԴԵՔՍՆԵՐԸ**  
**INDICES OF MAIN INDICATORS OF CONSTRUCTION ACTIVITY**  
**ИНДЕКСЫ ОСНОВНЫХ ПОКАЗАТЕЛЕЙ СТРОИТЕЛЬНОЙ ДЕЯТЕЛЬНОСТИ**

(համադրելի գներով, նախորդ տարվա նկատմամբ,%)  
(in % of previous year, at comparable prices)

(в сопоставимых ценах, к предыдущему году,%)

|   | 1999 | 2000 | 2001 | 2002 | 2003 |                                     |
|---|------|------|------|------|------|-------------------------------------|
| Շինարարության ծավալը, ընդամենը<br><i>Volume of constructions, total</i> | 98   | 127  | 106  | 145  | 141  | <i>Объем строительства, всего</i>   |
| այդ թվում՝<br><i>of which:</i>  |      |      |      |      |      | <i>в том числе:</i>                 |
| շինմոնտաժային աշխատանքները<br><i>construction and assembly work</i>     | 107  | 128  | 107  | 139  | 149  | <i>строительно-монтажные работы</i> |
| Կապալային աշխատանքների ծավալը<br><i>Volume of contract work</i>         | 125  | 127  | 101  | 107  | 122  | <i>Объем подрядных работ</i>        |

|   | 1999 | 2000 | 2001 | 2002 | 2003 |   |
|---|------|------|------|------|------|---|
| Բնակելի շենքերի գործարկումը<br><i>Dwellings put in operation</i>  | 66   | 97   | 102  | 145  | 180  | <i>Ввод в действие жилых домов</i>                            |
| դրանցից<br><i>including:</i>  |      |      |      |      |      | <i>из них:</i>  |
| բնակչության կողմից<br><i>by population</i>  | 66   | 70   | 132  | 118  | 149  | <i>населением</i>   |
| Հանրակրթական դպրոցների<br>գործարկումը<br><i>Secondary schools put in operation</i>                                      | 98   | 196  | 70   | 60   | 74   | <i>Ввод в действие общеобразовательных школ</i>               |
| Նախադպրոցական հիմնարկների<br>գործարկումը<br><i>Pre-school institutions put in operation</i>                             | -    | -    | -    | -    | -    | <i>Ввод в действие дошкольных учреждений</i>                  |
| Հիվանդանոցների գործարկումը<br><i>Hospitals put in operation</i>   | -    | -    | -    | -    | -    | <i>Ввод в действие больниц</i>                                |
| Ամբուլատոր-պոլիկլինիկական հիմնարկների<br>գործարկումը<br><i>Out-patient and dispensary institutions put in operation</i> | -    | -    | -    | 220  | -    | <i>Ввод в действие амбулаторно-поликлинических учреждений</i> |

**242. ՇԻՆԱՐԱՐՈՒԹՅՈՒՆ**  
**CONSTRUCTION**  
**СТРОИТЕЛЬСТВО**

(ընթացիկ գներով)  
*(at current prices)*

*(в текущих ценах)*

|   | 1999  | 2000   | 2001   | 2002   | 2003   |                                     |
|---|-------|--------|--------|--------|--------|-------------------------------------|
| Մլն. դրամ<br><i>Mln. drams</i>  |       |        |        |        |        | <i>Млн. драмов</i>                  |
| Շինարարության ծավալը, ընդամենը<br><i>Volume of constructions, total</i> | 78850 | 100990 | 110394 | 166628 | 237844 | <i>Объем строительства, всего</i>   |
| <i>Investments in fixed capital (capital investments), total</i>        |       |        |        |        |        |                                     |
| այդ թվում ի հաշիվ միջոցների՝<br><i>of which resources by:</i>           |       |        |        |        |        | <i>в том числе за счет средств:</i> |
| պետական<br><i>state</i>   | 14376 | 17339  | 10216  | 7505   | 10800  | <i>государственных</i>              |
| ոչ պետական<br><i>non-state</i>  | 64474 | 83651  | 100178 | 159123 | 227044 | <i>не государственных</i>           |
| դրանցից<br><i>including:</i>  |       |        |        |        |        | <i>из них:</i>                      |
| բնակչության<br><i>population</i>  | 22712 | 18485  | 37752  | 71645  | 131686 | <i>населения</i>                    |

|  | 1999 | 2000 | 2001 | 2002 | 2003 |   |
|--|------|------|------|------|------|---|
| <b>Նախորդ տարվա նկատմամբ, %<br/>(համադրելի գներով)<br/>In% of previous year (at comparable prices)</b> |      |      |      |      |      | <b>К предыдущему году, %<br/>(в сопоставимых ценах)</b> |
| Շինարարության ծավալը, ընդամենը<br><i>Volume of constructions, total</i>                                | 98   | 127  | 106  | 145  | 141  | Объем строительства, всего                              |
| այդ թվում ի հաշիվ միջոցների՝<br><i>of which resources by:</i>  |      |      |      |      |      | в том числе за счет средств:                            |
| պետական<br><i>state</i>  | 94   | 120  | 57   | 71   | 142  | государственных   |
| ոչ պետական<br><i>non-state</i>   | 99   | 129  | 116  | 153  | 141  | негосударственных                                       |
| դրանցից<br><i>including:</i>   |      |      |      |      |      | из них:   |
| բնակչության<br><i>population</i>   | 64   | 81   | 198  | 182  | 181  | населения   |

**243. ՇԻՆԱՐԱՐՈՒԹՅԱՆ ԾԱՎԱԼՆԵՐՆ ԸՍՏ ՖԻՆԱՆՍԱՎՈՐՄԱՆ ԱՂԲՅՈՒՐՆԵՐԻ**  
*VOLUME OF CONSTRUCTION BY SOURCES OF FINANCING*  
**ОБЪЕМ СТРОИТЕЛЬСТВА ПО ИСТОЧНИКАМ ФИНАНСИРОВАНИЯ**

(ընդամենի նկատմամբ, %)  
*(in % of total)*

(к итогу, %)

|   | 1999 | 2000 | 2001 | 2002 | 2003 |                            |
|---|------|------|------|------|------|----------------------------|
| Շինարարության ծավալը, ընդամենը<br><i>Volume of constructions, total</i> | 100  | 100  | 100  | 100  | 100  | Объем строительства, всего |
| այդ թվում ՝ ի հաշիվ<br><i>of which by:</i>                              |      |      |      |      |      | в том числе за счет:       |
| պետական բյուջեի<br><i>state budget</i>                                  | 18   | 18   | 9    | 5    | 5    | государственного бюджета   |
| կազմակերպությունների միջոցների<br><i>resources of organizations</i>     | 19   | 48   | 33   | 25   | 17   | средств организаций        |
| բնակչության միջոցների<br><i>assets of population</i>                    | 29   | 18   | 34   | 43   | 55   | средств населения          |
| օտարերկրյա ներդրումների<br><i>foreign investment</i>                    | 34   | 16   | 23   | 27   | 23   | иностранных инвестиций     |
| այլ<br><i>other</i>   | 0.0  | 0.0  | 1    | 0.0  | 0.0  | другие                     |

**244. ՇԻՆԱՐԱՐՈՒԹՅԱՆ ԾԱՎԱԼՆԵՐԻ ՎԵՐԱՐՏԱԴՐԱԿԱՆ ԿԱՌՈՒՑՎԱԾՔԸ ԸՍՏ ԱՐՏԱԴՐԱԿԱՆ ՆՇԱՆԱԿՈՒԹՅԱՆ ՕՐՅԵԿՏՆԵՐԻ**  
**REPRODUCTION STRUCTURE OF VOLUME OF CONSTRUCTIONS BY PRODUCTION FACILITIES**  
**ВОСПРОИЗВОДСТВЕННАЯ СТРУКТУРА ОБЪЕМ СТРОИТЕЛЬСТВА ПО ОБЪЕКТАМ**  
**ПРОИЗВОДСТВЕННОГО НАЗНАЧЕНИЯ**

(ընթացիկ գներով)  
 (at current prices)

(в текущих ценах)

|   | 1999  | 2000  | 2001  | 2002  | 2003  |   |
|---|-------|-------|-------|-------|-------|---|
| <b>Մլն. դրամ</b><br><b>Mln. drams</b>   |       |       |       |       |       | <b>Млн. драмов</b>  |
| Շինարարության ծավալը,<br>ընդամենը<br><i>Volume of constructions - total</i>   | 36345 | 56559 | 53000 | 67047 | 82155 | <b>Объем строительства,</b><br><b>всего</b>   |
| այդ թվում՝ ուղղված.<br><i>of which directed to:</i>   |       |       |       |       |       | <i>в том числе направлено на:</i>   |
| գործող կազմակերպությունների տեխ-<br>նիկական վերազինմանը և վերա-<br>կառուցմանը<br><i>technical re-equipment and reconstruc-</i><br><i>tion of acting organizations</i> | 16122 | 42541 | 19497 | 18140 | 22137 | <i>техническое перевооружение и</i><br><i>реконструкцию действующих</i><br><i>организаций</i> |
| գործող կազմակերպությունների ընդ-<br>լայնմանը<br><i>enlargement of acting organizations</i>  | 2261  | 1429  | 2232  | 2090  | 1445  | <i>расширение действующих орга-</i><br><i>низаций</i>   |
| նոր շինարարությանը<br><i>new construction</i>   | 6063  | 6167  | 15157 | 12502 | 19229 | <i>новое строительство</i>  |
| գործող հզորությունների պահպան-<br>մանը<br><i>acting capacities support</i>  | 1597  | 5070  | 6338  | 9567  | 8848  | <i>поддержание действующих мощ-</i><br><i>ностей</i>  |
| այլ<br><i>other</i>   | 10302 | 1352  | 9776  | 24748 | 30496 | <i>другие</i>   |
| <b>Ընդամենի նկատմամբ, %</b><br><b>In % of total</b>   |       |       |       |       |       | <b>К итогу, %</b>   |
| Շինարարության ծավալը<br><i>Volume of constructions</i>  | 100   | 100   | 100   | 100   | 100   | <i>Объем строительства</i>  |
| այդ թվում՝ ուղղված.<br><i>of which directed to:</i>   |       |       |       |       |       | <i>в том числе направлено на:</i>   |
| գործող կազմակերպությունների տեխ-<br>նիկական վերազինմանը և վերա-<br>կառուցմանը<br><i>technical re-equipment and reconstruc-</i><br><i>tion of acting organizations</i> | 44    | 75    | 37    | 27    | 27    | <i>техническое перевооружение и</i><br><i>реконструкцию действующих</i><br><i>организаций</i> |
| գործող կազմակերպությունների ընդ-<br>լայնմանը<br><i>enlargement of acting organizations</i>  | 6     | 3     | 4     | 3     | 2     | <i>расширение действующих орга-</i><br><i>низаций</i>   |
| նոր շինարարությանը<br><i>new construction</i>   | 17    | 11    | 29    | 19    | 23    | <i>новое строительство</i>  |
| գործող հզորությունների պահպան-<br>մանը<br><i>acting capacities support</i>  | 5     | 9     | 12    | 14    | 11    | <i>поддержание действующих мощ-</i><br><i>ностей</i>  |
| այլ<br><i>other</i>   | 28    | 2     | 18    | 37    | 37    | <i>другие</i>   |

**245. ՇԻՆԱՐԱՐՈՒԹՅԱՆ ԾԱՎԱԼՆԵՐՆ ԸՍՏ ՏՆՏԵՍՈՒԹՅԱՆ ՃՅՈՒՂԵՐԻ**  
**VOLUME OF CONSTRUCTIONS BY BRANCHES OF ECONOMY**  
**ОБЪЕМ СТРОИТЕЛЬСТВА ПО ОТРАСЛЯМ ЭКОНОМИКИ**

(ընթացիկ գներով)  
 (at current prices)

(в текущих ценах)

|  | 1999  | 2000   | 2001   | 2002   | 2003   |  |
|--|-------|--------|--------|--------|--------|--|
| <b>Մլն. դրամ</b><br><b>Mln. drams</b>                                      |       |        |        |        |        | <b>Млн. драмов</b>                         |
| Շինարարության ծավալը<br>ընդամենը<br><i>Volume of constructions - total</i> | 78850 | 100990 | 110394 | 166628 | 237844 | <b>Объем строительства</b><br><i>всего</i> |
| այդ թվում՝<br><i>of which:</i>   |       |        |        |        |        | <i>в том числе:</i>                        |
| արդյունաբերություն<br><i>industry</i>                                      | 6772  | 10488  | 17001  | 7460   | 11824  | <i>промышленность</i>                      |
| գյուղատնտեսություն<br><i>agriculture</i>                                   | 10536 | 6579   | 5446   | 6875   | 6147   | <i>сельское хозяйство</i>                  |
| տրանսպորտ և կապ<br><i>transport and communication</i>                      | 16557 | 36606  | 23007  | 41084  | 44227  | <i>транспорт и связь</i>                   |
| շինարարություն<br><i>construction</i>                                      | 86    | 5      | -      | -      | -      | <i>строительство</i>                       |
| առևտուր<br><i>trade</i>  | 2568  | 3043   | 7547   | 11628  | 19956  | <i>торговля</i>                            |
| բնակարանային տնտեսություն<br><i>housing facilities</i>                     | 26105 | 21098  | 28656  | 65275  | 113104 | <i>жилищное хозяйство</i>                  |
| այլ<br><i>others</i>   | 16226 | 23171  | 28737  | 34306  | 42586  | <i>прочие</i>                              |
| <b>Ընդամենի նկատմամբ, %</b><br><b>In % of total</b>                        |       |        |        |        |        | <b>К итогу, %</b>                          |
| Շինարարության ծավալը<br><i>Volume of constructions</i>                     | 100   | 100    | 100    | 100    | 100    | <b>Объем строительства</b>                 |
| այդ թվում՝<br><i>of which:</i>   |       |        |        |        |        | <i>в том числе:</i>                        |
| արդյունաբերություն<br><i>industry</i>                                      | 9     | 10     | 15     | 4      | 5      | <i>промышленность</i>                      |
| գյուղատնտեսություն<br><i>agriculture</i>                                   | 13    | 7      | 5      | 4      | 3      | <i>сельское хозяйство</i>                  |
| տրանսպորտ և կապ<br><i>transport and communication</i>                      | 21    | 36     | 21     | 25     | 19     | <i>транспорт и связь</i>                   |
| շինարարություն<br><i>construction</i>                                      | 0.0   | 0.0    | -      | -      | -      | <i>строительство</i>                       |
| առևտուր<br><i>trade</i>  | 3     | 3      | 7      | 7      | 8      | <i>торговля</i>                            |
| բնակարանային տնտեսություն<br><i>housing facilities</i>                     | 33    | 21     | 26     | 39     | 47     | <i>жилищное хозяйство</i>                  |
| այլ<br><i>others</i>   | 21    | 23     | 26     | 21     | 18     | <i>прочие</i>                              |

**246. ՇԻՆԱՐԱՐՈՒԹՅԱՆ ԾԱՎԱԼՆԵՐՆ ԸՍՏ ԱՐԳՅՈՒՆԱԲԵՐՈՒԹՅԱՆ ՀԱՏՎԱԾՆԵՐԻ**  
**VOLUME OF CONSTRUCTIONS BY SEKTIONS OF INDUSTRY**  
**ОБЪЕМ СТРОИТЕЛЬСТВА ПО СЕКТОРАМ ПРОМЫШЛЕННОСТИ**

(ընթացիկ գներով)  
 (at current prices)

(в текущих ценах)

|   | 1999 | 2000  | 2001  | 2002 | 2003  |   |
|---|------|-------|-------|------|-------|---|
| <b>Մլն. դրամ</b><br><b>Mln. drams</b>   |      |       |       |      |       | <b>Млн. драмов</b>                          |
| Արդյունաբերություն, ընդամենը<br><i>Industry - total</i>                                   | 6772 | 10488 | 17001 | 7460 | 11824 | Промышленность- всего                       |
| այդ թվում՝<br><i>of which:</i>  |      |       |       |      |       | в том числе:                                |
| էլեկտրաէներգետիկա<br><i>electric power</i>  | 3004 | 4877  | 11770 | 3537 | 3515  | электроэнергетика                           |
| նավթի և գազի արդյունաբերություն<br><i>petroleum and gas industry</i>                      | -    | 1588  | 1335  | 1597 | 4124  | нефтяная и газовая промышленность           |
| գունավոր մետալուրգիա<br><i>non-ferrous metallurgy</i>                                     | -    | 780   | 724   | 553  | 2446  | цветная металлургия                         |
| քիմիական և նավթաքիմիական արդյունաբերություն<br><i>chemical and petrochemical industry</i> | 847  | 2803  | 2561  | 932  | 22    | химическая и нефтехимическая промышленность |
| մեքենաշինություն և մետաղամշակում<br><i>machinery and metalworking</i>                     | 730  | 43    | 25    | 1    | 4     | машиностроение и металлообработка           |
| շինանյութերի արդյունաբերություն<br><i>building materials industry</i>                     | 37   | -     | -     | -    | -     | промышленность строительных материалов      |
| սննդարդյունաբերություն<br><i>food industry</i>  | 2142 | 338   | 461   | 381  | 659   | пищевая промышленность                      |
| արդյունաբերության այլ ճյուղեր<br><i>other branches of industry</i>                        | 12   | 59    | 125   | 459  | 1054  | другие отрасли промышленности               |
| <b>Ընդամենի նկատմամբ, %</b><br><b>In % of total</b>                                       |      |       |       |      |       | <b>К итогу, %</b>                           |
| Արդյունաբերություն, ընդամենը<br><i>Industry - total</i>                                   | 100  | 100   | 100   | 100  | 100   | Промышленность- всего                       |
| այդ թվում՝<br><i>of which:</i>  |      |       |       |      |       | в том числе:                                |
| էլեկտրաէներգետիկա<br><i>electric power</i>  | 44   | 47    | 69    | 48   | 30    | электроэнергетика                           |
| նավթի և գազի արդյունաբերություն<br><i>petroleum and gas industry</i>                      | -    | 15    | 8     | 22   | 35    | нефтяная и газовая промышленность           |
| գունավոր մետալուրգիա<br><i>non-ferrous metallurgy</i>                                     | -    | 7     | 4     | 7    | 21    | цветная металлургия                         |
| քիմիական և նավթաքիմիական արդյունաբերություն<br><i>chemical and petrochemical industry</i> | 12   | 27    | 15    | 12   | 0.0   | химическая и нефтехимическая промышленность |
| մեքենաշինություն և մետաղամշակում<br><i>machinery and metalworking</i>                     | 11   | 0.0   | 0.0   | 0.0  | 0.0   | машиностроение и металлообработка           |
| շինանյութերի արդյունաբերություն<br><i>building materials industry</i>                     | 1    | -     | -     | -    | -     | промышленность строительных материалов      |



|  | 1999 | 2000 | 2001 | 2002 | 2003 |                                      |
|--|------|------|------|------|------|--------------------------------------|
| սննդարդյունաբերություն<br><i>food industry</i>                     | 32   | 3    | 3    | 5    | 5    | <i>пищевая промышленность</i>        |
| արդյունաբերության այլ ճյուղեր<br><i>other branches of industry</i> | 0.0  | 1    | 1    | 6    | 9    | <i>другие отрасли промышленности</i> |

**247. ՀԻՄՆԱԿԱՆ ՄԻՋՈՑՆԵՐԻ ԳՈՐԾԱՐԿՈՒՄ ԸՍՏ ՏՆՏԵՍՈՒԹՅԱՆ ԴՅՈՒՂԵՐԻ**  
*COMMISSIONING OF FIXED ASSETS BY BRANCHES OF ECONOMY*  
*ВВОД В ДЕЙСТВИЕ ОСНОВНЫХ СРЕДСТВ ПО ОТРАСЛЯМ ЭКОНОМИКИ*

(ընթացիկ գներով, մլն. դրամ)  
*(at current prices, mln. drams)*

(в текущих ценах, млн. драмов)

|   | 1999  | 2000  | 2001  | 2002   | 2003   |  |
|---|-------|-------|-------|--------|--------|--|
| Ընդամենը<br><i>Total</i>  | 56357 | 89514 | 88148 | 128637 | 221408 | <i>Всего</i>                                       |
| արդյունաբերություն<br><i>industry</i>   | 2947  | 12449 | 14699 | 4554   | 10250  | <i>промышленность</i>                              |
| դրանից՝<br><i>including:</i>  |       |       |       |        |        | <i>из них:</i>                                     |
| էլեկտրաէներգետիկա<br><i>electric power</i>  | 101   | 8751  | 8008  | 603    | 2694   | <i>электроэнергетика</i>                           |
| նավթի և գազի արդյունաբերություն<br><i>petroleum and gas industry</i>                      | -     | 768   | 1464  | 1767   | 3130   | <i>нефтяная и газовая промышленность</i>           |
| գունավոր մետալուրգիա<br><i>ferrous and non-ferrous metallurgy</i>                         | 504   | 489   | 406   | 385    | 2896   | <i>цветная металлургия</i>                         |
| քիմիական և նավթաքիմիական արդյունաբերություն<br><i>chemical and petrochemical industry</i> | 139   | 2013  | 3698  | 975    | 22     | <i>химическая и нефтехимическая промышленность</i> |
| մեքենաշինություն և մետաղա-<br>մշակում<br><i>machinery and metalworking</i>                | 18    | 43    | 25    | 1      | 4      | <i>машиностроение и металлообработка</i>           |
| շինանյութերի արդյունաբերություն<br><i>building materials industry</i>                     | 31    | -     | -     | -      | -      | <i>промышленность стройматериалов</i>              |
| սննդարդյունաբերություն<br><i>food industry</i>  | 2142  | 209   | 1079  | 382    | 586    | <i>пищевая промышленность</i>                      |
| արդյունաբերության այլ ճյուղեր<br><i>other branches of industry</i>                        | 12    | 176   | 19    | 441    | 918    | <i>другие отрасли промышленности</i>               |
| գյուղատնտեսություն<br><i>agriculture</i>  | 7047  | 5321  | 2044  | 2335   | 5111   | <i>сельское хозяйство</i>                          |
| տրանսպորտ և կապ<br><i>transport and communications</i>                                    | 15612 | 35421 | 23158 | 24146  | 41268  | <i>транспорт и связь</i>                           |
| շինարարություն<br><i>construction</i>   | 86    | 2     | -     | -      | -      | <i>строительство</i>                               |
| առևտուր<br><i>trade</i>   | 1432  | 2178  | 4012  | 7696   | 10328  | <i>торговля</i>                                    |
| բնակարանային տնտեսություն<br><i>housing facilities</i>                                    | 23455 | 20962 | 26820 | 64559  | 124295 | <i>жилищное хозяйство</i>                          |
| այլ<br><i>others</i>  | 5778  | 13181 | 17415 | 25347  | 30156  | <i>прочие</i>                                      |

**ԲՆԱԿԱՐԱՆԱՅԻՆ ԵՎ ՍՈՑԻԱԼ-ՄՇԱԿՈՒԹԱՅԻՆ ՇԻՆԱՐԱՐՈՒԹՅՈՒՆ**  
**DWELLING AND SOCIAL AND CULTURAL CONSTRUCTION**  
**ЖИЛИЩНОЕ И СОЦИАЛЬНО-КУЛЬТУРНОЕ СТРОИТЕЛЬСТВО**

**248. ԲՆԱԿԵԼԻ ՏՆԵՐԻ ԳՈՐԾԱՐԿՈՒՄԸ**  
**DWELLINGS PUT IN OPERATION**  
**ВВОД В ДЕЙСТВИЕ ЖИЛЫХ ДОМОВ**

(1000 մ<sup>2</sup> ընդհանուր մակերես)  
 (1000 m<sup>2</sup> of total space)

(1000 m<sup>2</sup> общей площади)

|  | 1999 | 2000 | 2001 | 2002 | 2003 |   |
|--|------|------|------|------|------|---|
| Գործարկվել են բնակելի տներ և հանրակացարաններ, ընդամենը<br><i>Dwellings put in operation - total</i>                                | 200  | 194  | 197  | 285  | 512  | <i>Введено жилых домов и общежитий - всего</i>                                  |
| այդ թվում՝<br><i>of which:</i>   |      |      |      |      |      | <i>в том числе:</i>   |
| քաղաքներում<br><i>in urban areas</i>   | 157  | 151  | 166  | 244  | 482  | <i>в городах</i>  |
| գյուղերում<br><i>in rural areas</i>  | 43   | 43   | 31   | 41   | 30   | <i>в селах</i>  |
| ի հաշիվ միջոցների՝<br><i>financing by the means of:</i>  |      |      |      |      |      | <i>за счет средств:</i>   |
| պետական<br><i>state</i>  | 9    | 63   | 20   | 47   | -    | <i>государственных</i>  |
| քաղաքներում<br><i>in urban areas</i>   | 9    | 58   | 20   | 43   | -    | <i>в городах</i>  |
| գյուղերում<br><i>in rural areas</i>  | -    | 5    | 0.0  | 4    | -    | <i>в селах</i>  |
| ոչ պետական<br><i>non-state</i>   | 191  | 131  | 177  | 238  | 512  | <i>негосударственных</i>  |
| քաղաքներում<br><i>in urban areas</i>   | 148  | 93   | 146  | 201  | 482  | <i>в городах</i>  |
| գյուղերում<br><i>in rural areas</i>  | 43   | 38   | 31   | 37   | 30   | <i>в селах</i>  |
| դրանցից՝<br><i>including:</i>  |      |      |      |      |      | <i>из них:</i>  |
| բնակչության<br><i>population</i>   | 151  | 105  | 139  | 164  | 245  | <i>населения</i>  |
| քաղաքներում<br><i>in urban areas</i>   | 108  | 70   | 109  | 132  | 215  | <i>в городах</i>  |
| գյուղերում<br><i>in rural areas</i>  | 43   | 35   | 30   | 32   | 30   | <i>в селах</i>  |
| Կառուցվել են բնակելի տներ 1000 բնակչի հաշվով, մ <sup>2</sup><br><i>Dwellings put in operation per thsd. persons, m<sup>2</sup></i> | 53   | 51   | 52   | 89   | 159  | <i>Построено жилых домов в расчете на 1000 человек населения, м<sup>2</sup></i> |

**249. ԿԱՌՈՒՑՎԱԾ ԲՆԱԿԱՐԱՆՆԵՐԻ ՔԱՆԱԿԸ**  
**NUMBER OF CONSTRUCTED APARTMENTS**  
**ЧИСЛО ПОСТРОЕННЫХ КВАРТИР**

|   | 1999 | 2000 | 2001 | 2002 | 2003 |  |
|---|------|------|------|------|------|--|
| Կառուցված բնակարանների քանակը, ընդամենը, 1000<br><i>Number of constructed apartments, total, 1000</i>                               | 1.2  | 1.8  | 1.3  | 2.3  | 4.7  | Число построенных квартир - всего, 1000              |
| այդ թվում՝ ի հաշիվ միջոցների.<br><i>of which resources by:</i>  |      |      |      |      |      | в том числе за счет средств:                         |
| պետական<br><i>state</i>   | 0.1  | 0.9  | 0.3  | 0.7  | -    | государственных                                      |
| ոչ պետական<br><i>non-state</i>  | 1.1  | 0.9  | 1.0  | 1.6  | 4.1  | негосударственных                                    |
| դրանցից՝<br><i>including:</i>   |      |      |      |      |      | из них:  |
| բնակչության<br><i>population</i>  | 0.6  | 0.4  | 0.4  | 0.5  | 0.6  | населения  |
| Բնակարանների ընդհանուր քանակից, տոկոսներով<br><i>From total amount of apartments, in percents</i>                                   |      |      |      |      |      | Из общего итога квартир, в процентах                 |
| մեկ սենյականոց<br><i>one-room flats</i>   | 23   | 26   | 32   | 20   | 26   | однокомнатные  |
| երկու սենյականոց<br><i>two-room flats</i>   | 15   | 25   | 20   | 30   | 30   | двухкомнатные  |
| երեք սենյականոց<br><i>three-room flats</i>  | 11   | 20   | 14   | 27   | 29   | трехкомнатные  |
| չորս և ավելի սենյականոց<br><i>four-room and more rooms flats</i>  | 51   | 29   | 34   | 23   | 15   | четырёхкомнатные и более                             |
| Բնակարանների միջին չափը, մ <sup>2</sup> ընդհանուր մակերես<br><i>Total average space of apartments, m<sup>2</sup> of total space</i> | 164  | 107  | 152  | 125  | 110  | Средний размер квартир, м <sup>2</sup> общей площади |

**250. ՍՈՑԻԱԼ-ՄՇԱԿՈՒԹԱՅԻՆ ՆՇԱՆԱԿՈՒԹՅԱՆ ՕԲՅԵԿՏՆԵՐԻ ԳՈՐԾԱՐԿՈՒՄԸ**  
**MAIN SOCIAL AND CULTURAL FACILITIES COMMISSIONED**  
**ВВОД В ДЕЙСТВИЕ ОБЪЕКТОВ СОЦИАЛЬНО-КУЛЬТУРНОГО НАЗНАЧЕНИЯ**

|   | 1999 | 2000 | 2001 | 2002 | 2003 |   |
|---|------|------|------|------|------|---|
| <b>Քաղաքներում</b>  |      |      |      |      |      | <b>В городах</b>  |
| <b>In urban areas</b>   |      |      |      |      |      |   |
| Նախադպրոցական հիմնարկներ, տեղ                                   | -    | -    | -    | -    | -    | Дошкольные учреждения, мест                               |
| <i>Pre-school institutions, places</i>                          |      |      |      |      |      |   |
| Հանրակրթական դպրոցներ, աշակերտական տեղ                          | 3878 | 5096 | 3797 | 1450 | 725  | Общеобразовательные школы, ученических мест               |
| <i>Secondary schools, pupils places</i>                         |      |      |      |      |      |   |
| Հիվանդանոցներ, մահճակալ   | -    | 90   | -    | 80   | -    | Больницы, коек  |
| <i>Hospitals, beds</i>  |      |      |      |      |      |   |
| Ամբուլատոր-պոլիկլինիկական հիմնարկներ, հաճախումներ՝ հերթափոխում  | 100  | -    | 100  | 220  | -    | Амбулаторно-поликлинические учреждения, посещений в смену |
| <i>Out-patient and dispensary institution, visits per shift</i> |      |      |      |      |      |   |
| <b>Գյուղերում</b>   |      |      |      |      |      | <b>В селах</b>  |
| <b>In rural areas</b>   |      |      |      |      |      |   |
| Նախադպրոցական հիմնարկներ, տեղ                                   | -    | -    | 140  | -    | -    | Дошкольные учреждения, мест                               |
| <i>Pre-school institutions, places</i>                          |      |      |      |      |      |   |
| Հանրակրթական դպրոցներ, աշակերտական տեղ                          | 442  | 3392 | 2162 | 2112 | 1908 | Общеобразовательные школы, ученических мест               |
| <i>Secondary schools, pupils places</i>                         |      |      |      |      |      |   |
| Հիվանդանոցներ, մահճակալ   | -    | -    | -    | -    | -    | Больницы, коек  |
| <i>Hospitals, beds</i>  |      |      |      |      |      |   |
| Ամբուլատոր-պոլիկլինիկական հիմնարկներ, հաճախումներ հերթափոխում   | -    | -    | -    | -    | -    | Амбулаторно-поликлинические учреждения, посещений в смену |
| <i>Out-patient and dispensary institution, visits per shift</i> |      |      |      |      |      |   |

**251. ՇԻՆԱՐԱՐԱԿԱՆ ԿԱԶՄԱԿԵՐՊՈՒԹՅՈՒՆՆԵՐԻ ԳՈՐԾՈՒՆԵՈՒԹՅԱՆ ՀԻՄՆԱԿԱՆ ՑՈՒՑԱՆԻՇՆԵՐԸ**

*MAIN INDICATORS OF ACTIVITY OF CONSTRUCTION ORGANIZATIONS  
ОСНОВНЫЕ ПОКАЗАТЕЛИ ДЕЯТЕЛЬНОСТИ СТРОИТЕЛЬНЫХ ОРГАНИЗАЦИЙ*

|   | 1999  | 2000  | 2001  | 2002  | 2003  |  |
|---|-------|-------|-------|-------|-------|--|
| Սեփական ուժերով կատարված կապալային աշխատանքի ծավալը, ընթացիկ գներով, մլն. դրամ<br><i>Volume of contract work performed by the use of own resources, at current prices, mln. drams</i>   | 33376 | 37506 | 46450 | 52700 | 63626 | <i>Объем подрядных работ, выполняемых собственными силами, в текущих ценах, млн. драмов</i>                                |
| Կապալային շինարարական կազմակերպությունների քանակը<br><i>Number of construction organizations</i>  | 282   | 362   | 371   | 380   | 540   | <i>Число подрядных строительных организаций</i>  |
| Միջին ամսական աշխատավարձի հավելվածը, %<br><i>Increase of average monthly wages, in %</i>  | 19.7  | 2.0   | 8.6   | 14.3  | 14.7  | <i>Прирост среднемесячной заработной платы, %</i>  |
| Աշխատողների ցուցակային* թվաքանակը շինարարությունում, ընդամենը, 1000 մարդ<br><i>Total payroll number of workers in construction, thsd. persons</i>   | 26.3  | 22.7  | 19.2  | 18.4  | 17.7  | <i>Списочная численность работников в строительстве - всего, 1000 человек</i>  |
| որից՝<br><i>of which:</i>   |       |       |       |       |       | <i>из них:</i>   |
| շինմոնտաժային աշխատանքներում և օժանդակ արտադրություններում զբաղված աշխատողների ցուցակային թվաքանակը, 1000 մարդ<br><i>payroll number of workers engaged in construction and assembly works and in subsidiary manufactures, thsd. persons</i> | 21.8  | 18.9  | 16.4  | 16.5  | 16.4  | <i>списочная численность работников, занятых на строительномонтажных работах и в подсобных производствах, 1000 человек</i> |

**252.ՇԻՆԱՐԱՐԱԿԱՆ ԿԱԶՄԱԿԵՐՊՈՒԹՅՈՒՆՆԵՐԻ ԿԱՏԱՐԱԾ ԿԱՊԱԼԱՅԻՆ ԱՇԽԱՏԱՆՔՆԵՐԻ ԾԱՎԱԼԸ**

*VOLUME OF CONTRACT WORK PERFORMED BY CONSTRUCTION ORGANIZATIONS  
ОБЪЕМ ПОДРЯДНЫХ РАБОТ, ВЫПОЛНЯЕМЫХ СТРОИТЕЛЬНЫМИ ОРГАНИЗАЦИЯМИ*

(ընթացիկ գներով, մլն. դրամ)  
(at current prices, mln. drams)

(в текущих ценах, млн. драмов)

|  | 1999  | 2000  | 2001  | 2002  | 2003  |                              |
|--|-------|-------|-------|-------|-------|------------------------------|
| Կապալային աշխատանքների ծավալը, ընդամենը<br><i>Volume of contract work, total</i> | 38392 | 49142 | 51510 | 57055 | 70694 | Объем подрядных работ, всего |

**253. ՀԻՄՆԱԿԱՆ ՄԻՋՈՑՆԵՐԻ ԱՌԿԱՅՈՒԹՅՈՒՆԸ ՇԻՆԱՐԱՐԱԿԱՆ ԿԱԶՄԱԿԵՐՊՈՒԹՅՈՒՆՆԵՐՈՒՄ**

*AVAILABILITY OF FIXED ASSETS IN CONSTRUCTION ORGANIZATIONS  
НАЛИЧИЕ ОСНОВНЫХ СРЕДСТВ В СТРОИТЕЛЬНЫХ ОРГАНИЗАЦИЯХ*

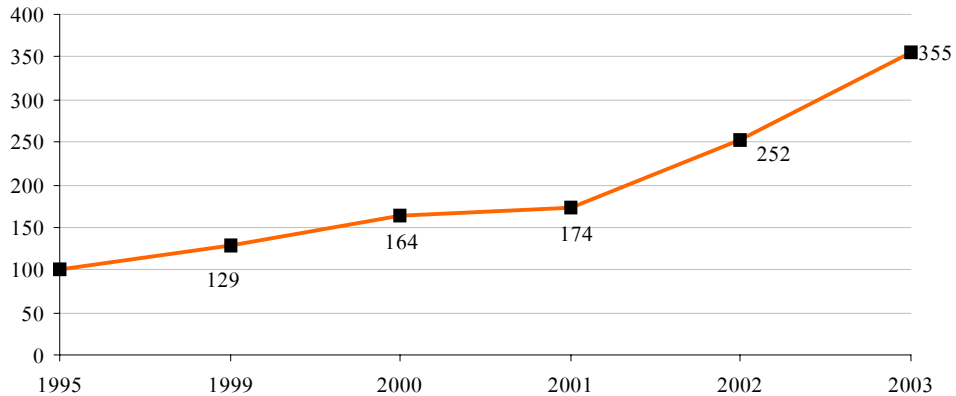
|   | 1999  | 2000  | 2001  | 2002  | 2003  |  |
|---|-------|-------|-------|-------|-------|--|
| <b>Ըստ նախակգրեական արժեքի, մլն. դրամ</b><br><i>At primary value; mln. drams</i>                      |       |       |       |       |       | <b>По первоначальной стоимости, млн. драмов</b>        |
| Հիմնական միջոցներ, ընդամենը<br><i>Fixed assets - total</i>  | 19566 | 19838 | 26327 | 20447 | 22952 | Основные средства - всего                              |
| որանցից՝<br><i>of which:</i>  |       |       |       |       |       | из них:  |
| շենքեր, շինություններ և հաղորդիչ սարքեր<br><i>buildings, constructions and transmitting equipment</i> | 9002  | 17014 | 16909 | 9959  | 11979 | здания, сооружения и передаточные устройства           |
| մեքենաներ և սարքավորումներ<br><i>machinery and equipment</i>  | 5649  | 1185  | 4721  | 5127  | 5364  | машины и оборудование                                  |
| տրանսպորտային միջոցներ<br><i>transportation means</i>   | 3949  | 1311  | 3606  | 4038  | 3734  | транспортные средства                                  |
| գործիքներ, արտադրական և տնտեսական գույք<br><i>tools, production and economic implements</i>           | 341   | 179   | 538   | 568   | 831   | инструмент, производственный и хозяйственный инвентарь |

**ՇԻՆԱՐԱՐՈՒԹՅԱՆ ԾԱՎԱԼՆԵՐԸ (համադրելի գներով)**

VOLUME OF CONSTRUCTIONS (at comparable prices)

ОБЪЕМЫ СТРОИТЕЛЬСТВА (в сопоставимых ценах)

տոկոսներով՝ 1995թ. նկատմամբ - in percents to 1995 - в процентах к 1995 г.

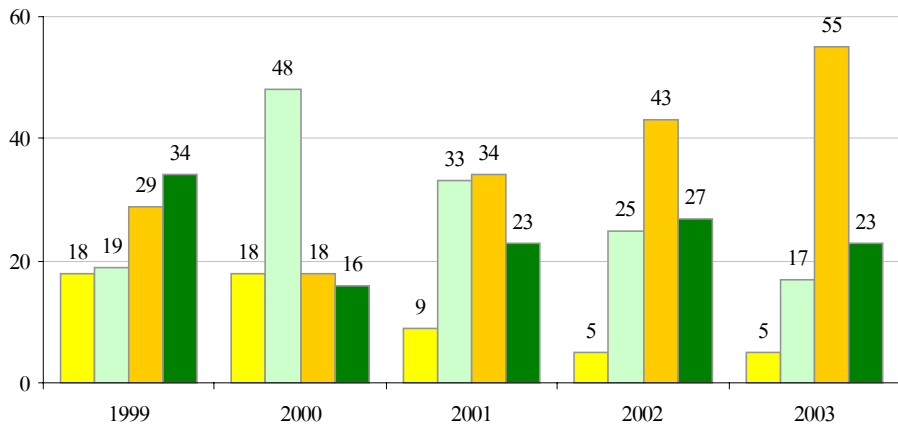


**ՇԻՆԱՐԱՐՈՒԹՅԱՆ ԾԱՎԱԼՆԵՐՆ ԸՍՏ ՖԻՆԱՆՍԱՎՈՐՄԱՆ ԱՂՔՅՈՒՐՆԵՐԻ**

VOLUME OF CONSTRUCTIONS BY SOURCES OF FINANCING

ОБЪЕМЫ СТРОИТЕЛЬСТВА ПО ИСТОЧНИКАМ ФИНАНСИРОВАНИЯ

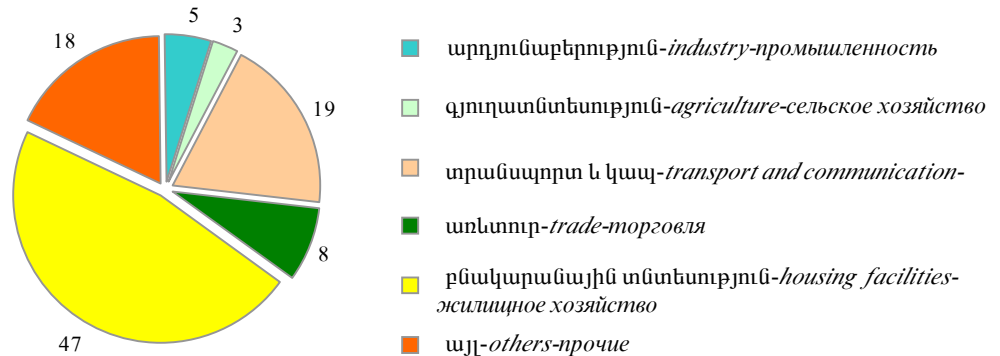
տոկոսներով՝ ընդամենի նկատմամբ - in percents of total - в процентах к итогу



- պետական բյուջե - state budget - государственный бюджет
- կազմակերպությունների միջոցներ - resources of organizations - средства организаций
- բնակչության միջոցներ - population funds - средства населения
- օտարերկրյա ներդրումներ - foreign investment - иностранные инвестиции

**ՇԻՆԱՐԱՐՈՒԹՅԱՆ ԾԱՎԱԼՆԵՐՆ ԸՍՏ ՏՆՏԵՍՈՒԹՅԱՆ ՃՅՈՒՂԵՐԻ 2003 թվականին**  
**VOLUME OF CONSTRUCTIONS BY BRANCHES OF ECONOMY in 2003**  
**ОБЪЕМЫ СТРОИТЕЛЬСТВА ПО ОТРАСЛЯМ ЭКОНОМИКИ в 2003 году**

տոկոսներով՝ ընդամենի նկատմամբ - in percents of total - в процентах к итогу



**ԲՆԱԿԵԼԻ ՇԵՆՔԵՐԻ ԳՈՐԾԱՐԿՈՒՄԸ**  
**DWELLING HOUSES IN OPERATION**  
**ВВОД В ДЕЙСТВИЕ ЖИЛЫХ ЗДАНИЙ**

հազար քառակուսի մետր ընդհանուր մակերես - thousand square metres of total space  
 тысяч квадратных метров общей площади

