

ԲՆԱԿՉՈՒԹՅԱՆ ԿԵՆՍԱՄԱԿԱՐԴԱԿ ԵՎ ՍՈՑԻԱԼԱԿԱՆ ՈԼՈՐՏ
LIVING STANDARDS OF POPULATION AND SOCIAL SPHERE
УРОВЕНЬ ЖИЗНИ НАСЕЛЕНИЯ И СОЦИАЛЬНАЯ СФЕРА

ԲՆԱԿՉՈՒԹՅԱՆ ԵԿԱՄՈՒՏՆԵՐԸ
INCOMES OF POPULATION
ДОХОДЫ НАСЕЛЕНИЯ

Բնակչության կենսամակարդակ և սոցիալական ոլորտ բաժնում գետեղված են տվյալներ բնակչության դրամական եկամուտների ծավալի, դրանց կառուցվածքի և օգտագործման, մեկ աշխատողի միջին ամսական աշխատավարձի, կենսաթոշակառուների թվաքանակի և թոշակի միջին չափերի վերաբերյալ:

Բնակչության դրամական եկամուտները ներառում են բնակչության բոլոր խմբերի աշխատանքի վարձատրությունը, կենսաթոշակները, նպաստները, կրթաթոշակները և այլ սոցիալական անհատույց փոխատվությունները, գյուղատնտեսական մթերքի վաճառքից մուտքերը, սեփականությունից եկամուտները՝ ներդրումների, արժեթղթերի, շահաբաժինների տոկոսների տեսքով, ձեռնարկատիրական գործունեությամբ զբաղվածների եկամուտները, ինչպես նաև վարկերը, արժեթղթերի վաճառքից եկամուտները և այլ եկամուտներ:

Բնակչության դրամական ծախսերը և խնայողությունները ներառում են ապրանքների գնման և ծառայությունների վճարման ծախսերը, պարտադիր վճարները և կամավոր մուծումները (հարկեր և մուծումներ, ապահովագրական վճարներ, հասարակական և կոոպերատիվ կազմակերպություններին անդամավճարներ, բանկային և ապրանքային վարկերի համար տոկոսներ և այլն), ինչպես նաև արժեթղթերում և ավանդներում խնայողությունների հավելվածը (նվազումը):

Իրական դրամական եկամուտները ընթացիկ ժամանակաշրջանի դրամական եկամուտներն են՝ ճշգրտված սպառողական ապրանքների և ծառայությունների գների ինդեքսով:

Աշխատողների միջին ամսական անվանական աշխատավարձը հաշվարկվում է աշխատանքի վարձատրության և դրան հավասարեցված այլ

The section covers data on the value of money incomes of the population, their composition and use, average monthly wages and salaries, number of pensioners and average monthly pensions.

Money incomes of population include labour remuneration of all groups of the population, pensions, benefits, grants, and other social transfers, returns from agricultural produce sales, property incomes in the form of interests on deposits, securities, dividends, entrepreneurial incomes, and also loans, incomes from securities sales, etc.

Money expenditures and savings include expenses for purchasing goods and services, compulsory payments and voluntary contributions (taxes, duties, insurance payments, contributions to the public and cooperative institutions, repayments of bank credits, interest on commodity credit, etc.) and increase (decrease) of savings in the form of deposits and securities.

Real money incomes mean money incomes adjusted for the consumer price index for goods and services.

Average monthly nominal wages and salaries of those employed are calculated through dividing total labour remuneration fund, both in cash and in kind, by the average payroll employment, and by the number of months in the period.

Labour remuneration fund includes calculated wages salaries for actually work done in cash and in kind (irrespective of financial source actual period of payment) including amount of money calculated for not worked hours in cases foreseen by the legislation (yearly and extra leaves), various bonuses, supplements, material assistance and social benefits.

Index of real wages and salaries is calculated by correlation of the index of

В разделе уровень жизни населения и социальная сфера приведены данные об объеме денежных доходов населения, их составе и использовании, среднемесячной заработной плате, численности пенсионеров и средних размерах пенсий.

Денежные доходы населения включают оплату по труду всех категорий населения, пенсии, пособия, стипендии и другие социальные трансферты, поступления от продажи продуктов сельского хозяйства, доходы от собственности в виде процентов по вкладам, ценным бумагам, дивидендов, доходы лиц, занятых предпринимательской деятельностью, а также кредиты, доходы от продажи ценных бумаг и другие доходы.

Денежные расходы и сбережения населения включают расходы на покупку товаров и оплату услуг, обязательные платежи и добровольные взносы (налоги и сборы, платежи по страхованию, взносы в общественные и кооперативные организации, проценты за банковский и товарный кредит и др.), а также прирост (уменьшение) сбережений во вкладах и ценных бумагах.

Реальные денежные доходы - это денежные доходы текущего периода, скорректированные на индекс потребительских цен на товары и услуги.

Среднемесячная номинальная заработная плата работников исчисляется путем деления начисленного фонда оплаты труда и к ним приравненных других выплат (в денежной и натуральной формах) на среднесписочную численность работников, принимаемую для исчисления средней заработной платы, и на количество месяцев в периоде.

վճարումների հաշվարկված գումարները (դրամական և բնեղեն արտահայտությամբ) հարաբերելով միջին աշխատավարձի հաշվարկման համար ընդունված աշխատողների միջին ցուցակային թվաքանակին և տվյալ ժամանակաշրջանի ամիսների թվին:

Աշխատանքի վարձատրության և դրան հավասարեցված այլ վճարումների գումարներում ներառվում են փաստացի կատարված աշխատանքի դիմաց հաշվարկված աշխատավարձը՝ դրամական և բնեղեն արտահայտությամբ (անկախ ֆինանսավորման աղբյուրից և փաստացի վճարման ժամկետից), ներառյալ օրենսդրությամբ նախատեսված դեպքերում չաշխատած ժամերի համար հաշվարկված դրամական գումարները (ամենամյա և լրացուցիչ արձակուրդները), տարբեր պարգևատրումները, լրավճարները, հավելավճարները, նյութական օգնությունը և սոցիալական բնույթի վճարումները:

Իրական աշխատավարձի ինդեքսը հաշվարկվում է միջին ամսական անվանական աշխատավարձի ինդեքսը հարաբերելով ապրանքների և ծառայությունների սպառողական գների ինդեքսի վրա: Երկու ինդեքսներն էլ վերաբերում են միևնույն ժամանակաշրջանին:

Նշանակված ամսական կենսաթոշակի (նպաստի) միջին չափը հաշվարկվում է աշխատանքի և սոցիալական պաշտպանվածության մարմիններում հաշվառման կանգնած բոլոր կենսաթոշակառուներին (նպաստ ստացողների) նշանակված ամսական կենսաթոշակի (նպաստի) ընդհանուր գումարը նրանց թվաքանակի վրա հարաբերելով:

average monthly nominal wages and salaries by consumer price index for goods and services. Both indices should refer to one and the same period.

Average size of assigned monthly pension (social benefit) is calculated as ratio of the sum total of the monthly pensions (social benefits) of all pensioners (benefit recipients), registered in the agencies of labour and social protection, to the number of those receiving pensions.

В оплату труда и приравненные к ним другие выплаты включаются все начисленные суммы оплаты труда в денежной и натуральной формах (независимо от источника финансирования) срока фактической оплаты) за отработанное время, а также за неотработанное, но оплаченное время (например, ежегодные дополнительные отпуска), различные премии, доплаты, надбавки, материальная помощь и выплаты социального характера.

Индекс реальной заработной платы исчисляется путем деления индекса среднемесячной номинальной заработной платы на индекс потребительских цен на товары и услуги. Оба индекса относятся к одному и тому же периоду.

Средний размер назначенной месячной пенсии (пособия) исчисляется как отношение общей суммы назначенных месячных пенсий (пособий) всем пенсионерам (получателям пособий), состоящим на учете в органах труда и социальной защиты, к их численности.

47. ԲՆԱԿՉՈՒԹՅԱՆ ԿԵՆՍԱՄԱԿԱՐԳԱԿԻ ՀԻՄՆԱԿԱՆ ՍՈՑԻԱԼ-ՏՆՏԵՍԱԿԱՆ ՑՈՒՑԱՆԻՇՆԵՐԸ
MAIN SOCIO-ECONOMIC INDICATORS OF LIVING STANDARDS OF POPULATION
ОСНОВНЫЕ СОЦИАЛЬНО-ЭКОНОМИЧЕСКИЕ ПОКАЗАТЕЛИ УРОВНЯ ЖИЗНИ НАСЕЛЕНИЯ

	1998	1999	2000	2001	2002	
Բնակչության դրամական եկամուտները մեկ շնչի հաշվով, դրամ <i>Money incomes per capita, drams</i>	154627	165261	183922	198335	224657 265714*	Денежные доходы на душу населения, драмов
Բնակչության իրական դրամական եկամուտները, նախորդ տարվա նկատմամբ, % <i>Real money incomes of population, in % of previous year</i>	107.2	106.4	112.3	104.5	112.9	Реальные денежные доходы населения, к предыдущему году, %
Աշխատողների հաշվարկային անվանական միջին ամսական աշխատավարձը, դրամ <i>Nominal calculated average monthly wages and salaries of employed, drams</i>	18000	20157	22706	24483	27324	Номинальная начисленная среднемесячная заработная плата работающих в экономике, драмов
Իրական աշխատավարձը, նախորդ տարվա նկատմամբ, % <i>Real monthly wages and salaries, in % of previous year</i>	121.9	111.3 [♦]	113.5	104.6	110.4	Реальная заработная плата, к предыдущему году, %
Նշանակված ամսական կենսաթոշակի միջին չափը, դրամ <i>Average size of monthly pensions, drams</i>	3793	4421	4473	4574	5748	Средний размер назначенной месячной пенсии, драмов
Նշանակված իրական ամսական կենսաթոշակի միջին չափը, նախորդ տարվա նկատմամբ, % <i>Average real monthly pension, in % of previous year</i>	100.2	114.9	101.0	100.4	122.4	Реальный размер назначенной месячной пенсии, к предыдущему году, %

* Ցուցանիշի հաշվարկի հիմքում ընկած է ՀՀ 2001թ. մարդահամարի արդյունքներով հաշվարկված բնակչության միջին տարեկան թվաքանակը:
Data are calculated on the base of average annual population number from the RA 2001 population Census.
 Расчет показателя основан на данных среднегодовой численности населения исчисленной по Переписи населения РА 2001г.

48. ԲՆԱԿՉՈՒԹՅԱՆ ԴՐԱՄԱԿԱՆ ԵԿԱՄՈՒՏՆԵՐԸ ԵՎ ԾԱԽՍԵՐԸ
MONEY INCOMES AND EXPENDITURES OF POPULATION
ДЕНЕЖНЫЕ ДОХОДЫ И РАСХОДЫ НАСЕЛЕНИЯ

(ընթացիկ գներով, մլն. դրամ) (в текущих ценах, млн. драмов)

	1998	1999	2000	2001	2002	
Բնակչության դրամական եկամուտները <i>Money incomes of population</i>	586762.7	628122.2	699437.3	753910.5	853448.4	Денежные доходы населения
այդ թվում՝ <i>of which:</i>						в том числе:
բանվորների, ծառայողների և գյուղատնտեսության աշխատողների վարձատրություն <i>labour remuneration of workers, employees and agricultural workers</i>	177594.6	187239.2	208432.3	248790.5	324310.4	оплата труда рабочих, служащих и сельхозработников
սոցիալական անհատույց փոխա-տվություններ <i>social transfers</i>	47310.4	59037.6	60592.2	65341.1	79370.7	социальные трансферты

**Բնակչության կենսամակարդակ և սոցիալական ոլորտ - Living standards of population and social sphere -
Уровень жизни населения и социальная сфера**

Շարունակություն
Продолжение
Continued

	1998	1999	2000	2001	2002	
մուտքերը ֆինանսական համակարգից, եկամուտները սեփականությունից, ձեռնարկատիրական գործունեությունից և այլն <i>proceeds from financial system, incomes from property and entrepreneurial activity, etc.</i>	361857.7	381845.4	430412.8	439778.9	449767.3	поступления из финансовой системы, доходы от собственности, предпринимательской деятельности и другие
Բնակչության դրամական ծախսերը և խնայողությունները <i>Money expenditures and savings of population</i>	584387.4	632893.3	683551.4	748895.4	828052.4	Денежные расходы и сбережения населения
այդ թվում՝ <i>of which:</i>						в том числе:
ապրանքների գնման ու ծառայությունների վճարման համար և այլ ծախսեր <i>for purchasing goods and services and other expenses</i>	549929.5	561941.2	607864.1	705473.3	803422.9	на покупку товаров и оплату услуг и другие расходы
պարտադիր վճարներ և կամավոր մուծումներ <i>compulsory payments and voluntary contributions</i>	29109.4	41365.6	44809.6	38903.7	37101.1	обязательные платежи и добровольные взносы
խնայողությունների կուտակումն ավանդներում և արժեթղթերում, տարադրամի գնում <i>accumulation of savings of population in deposits and securities, purchase of currency</i>	5348.5	29586.5	30877.7	4518.4	-12471.6	накопление сбережений во вкладах и ценных бумагах, покупка валюты

49. ԲՆԱԿՉՈՒԹՅԱՆ ԴՐԱՄԱԿԱՆ ԵԿԱՄՈՒՏՆԵՐԻ ԵՎ ԾԱԽՍԵՐԻ ԿԱՌՈՒՑՎԱԾԸ
STRUCTURE OF MONEY INCOMES AND EXPENDITURES OF POPULATION
СТРУКТУРА ДЕНЕЖНЫХ ДОХОДОВ И РАСХОДОВ НАСЕЛЕНИЯ

(%)

	1998	1999	2000	2001	2002	
Բնակչության դրամական եկամուտները <i>Money incomes of population</i>	100	100	100	100	100	Денежные доходы населения
այդ թվում՝ <i>of which:</i>						в том числе:
բանվորների, ծառայողների և գյուղատնտեսության աշխատողների վարձատրություն <i>labour remuneration of workers, employees and agricultural workers</i>	30.3	29.8	29.8	33.0	38.0	оплата труда рабочих, служащих и сельхозработников
սոցիալական անհատույց փոխափոխություններ <i>social transfers</i>	8.1	9.4	8.7	8.7	9.3	социальные трансферты

**Բնակչության կենսամակարդակ և սոցիալական ոլորտ - Living standards of population and social sphere-
Уровень жизни населения и социальная сфера**

Շարունակություն
Продолжение
Continued

	1998	1999	2000	2001	2002	
մուտքերը ֆինանսական համակարգից, եկամուտները սեփականությունից, ձեռնարկատիրական գործունեությունից և այլն <i>proceeds from financial system, incomes from property and entrepreneurial activity, etc.</i>	61.6	60.8	61.5	58.3	52.7	поступления из финансовой системы, доходы от собственности, предпринимательской деятельности и другие
Բնակչության դրամական ծախսերը և խնայողությունները <i>Money expenditures and savings of population</i>	100	100	100	100	100	Денежные расходы и сбережения населения
այդ թվում՝ <i>of which:</i>						в том числе:
ապրանքների գնման ու ծառայությունների վճարման համար և այլ ծախսեր <i>for purchasing goods and services and other expenses</i>	94.1	88.8	88.9	94.2	97.0	на покупку товаров и оплату услуг и другие расходы
պարտադիր վճարներ և կամավոր մուծումներ <i>compulsory payments and voluntary contributions</i>	5.0	6.5	6.6	5.2	4.5	обязательные платежи и добровольные взносы
խնայողությունների կուտակումը ավանդներում և արժեթղթերում, տարադրամի գնում <i>accumulation of savings of population in deposits and securities, purchase of currency</i>	0.9	4.7	4.5	0.6	-1.5	накопление сбережений во вкладах и ценных бумагах, покупка валюты

50. ՄԵԿ ԱՇԽԱՏՈՂԻ ՄԻՋԻՆ ԱՄՍԱԿԱՆ ԱՆՎԱՆԱԿԱՆ ԱՇԽԱՏԱՎԱՐՁԸ

AVERAGE MONTHLY NOMINAL WAGES PER WORKER

СРЕДМЕСЯЧНАЯ НОМИНАЛЬНАЯ ЗАРАБОТНАЯ ПЛАТА ОДНОГО РАБОТНИКА

Տարիներ <i>Years</i> Годы	Դրամ <i>Drams</i> Драмов	Նախորդ տարվա նկատմամբ, % <i>In % of previous year</i> К предыдущему году, %
1998	18000	132.5
1999	20157	112.0
2000	22706	112.6
2001	24483	107.8
2002	27324	111.6

51. ՄԻՋԻՆ ԱՄՍԱԿԱՆ ԱՆՎԱՆԱԿԱՆ ԱՇԽԱՏԱՎԱՐՁ

ԸՍՏ ՏՆՏԵՍՈՒԹՅԱՆ ՃՅՈՒՂԵՐԻ

AVERAGE MONTHLY NOMINAL WAGE BY BRANCHES OF ECONOMY

СРЕДНЕМЕСЯЧНАЯ НОМИНАЛЬНАЯ ЗАРАБОТНАЯ ПЛАТА ПО ОТРАСЛЯМ ЭКОНОМИКИ

(դրամ) (drams)	1998	1999	2000	2001	2002	(դրամ) (drams)
Ընդամենը տնտեսությունում <i>Total economy</i>	18000	20157	22706	24483	27324	Всего в экономике
Արդյունաբերություն <i>Industry</i>	21278	24515	29307	35848	40362	Промышленность
այդ թվում՝ բանվորներ <i>of which wage earners</i>	19110	22497	26018	31788	36228	в том числе рабочие
Գյուղատնտեսություն և անտառային տնտեսություն <i>Agriculture and forestry</i>	10206	12945	14830	16875	18536	Сельское и лесное хозяйство
այդ թվում՝ բանվորները <i>of which wage earners</i>	8553	12020	14482	16141 [*]	17981	в том числе рабочие
Շինարարություն (շինարարա-արտա- դրական անձնակազմ) <i>Construction (construction and produc- tion personnel)</i>	31369	35306	41445	41484	44789	Строительство (строительно-произ- водственный персонал)
այդ թվում՝ բանվորներ <i>of which wage earners</i>	26887	33267	33920	36005	44665	в том числе рабочие
Տրանսպորտ, ընդամենը <i>Transport, total</i>	27609	33608	36081	41821	46935	Транспорт- всего
այդ թվում՝ <i>of which:</i>						в том числе:
երկաթուղային <i>railroad</i>	17255	21396	26691	30111	33673	железнодорожный
ավտոմոբիլային, քաղաքային էլեկ- տրական և այլ տրանսպորտ, բեռնող- բեռնաթափող կազմակերպություններ <i>motor road, urban electric and other transport; loading and unloading organizations</i>	29178	36094	38089	45471	57496	автомобильный, городской элек- трический и прочий транспорт; погрузочно-разгрузочные орга- низации
Կապ <i>Communication</i>	30775	38575	44122	45725	53961	Связь
Առևտուր և հանրային սնունդ <i>Trade and public catering</i>	20234	20490	20254	20315	24203	Торговля и общественное питание
Երկրաբանություն և ընդերքի հետախու- զություն, երկրաբաշխական և հիդրոմե- տերեոլոգիական ծառայություններ <i>Geology and prospecting, geodesic and hydrometeorologic services</i>	15107	18101	18177	20353	22869	Геология и разведка недр, геодези- ческая и гидрометеорологическая службы
Բնակարանային-կոմունալ տնտեսու- թյուն, բնակչության կենցաղային սպա- սարկման ոչ արտադրական տեսակներ <i>Housing, public utilities; non-productive personal services rendered to households</i>	16145	19861	23785	25194	39424	Жилищно-коммунальное хозяйст- во; непроизводственные виды бы- тового обслуживания населения

**Բնակչության կենսամակարդակ և սոցիալական ոլորտ - Living standards of population and social sphere-
Уровень жизни населения и социальная сфера**

Շարունակություն
Продолжение
Continued

	1998	1999	2000	2001	2002	
Առողջապահություն, ֆիզկուլտուրա և սոցիալական ապահովություն <i>Health care, physical culture and social security</i>	8939	11575	13029	13045	13070	Здравоохранение, физкультура и социальное обеспечение
Կրթություն <i>Education</i>	7666	10116	12604	12659	15036	Образование
Մշակույթ <i>Culture</i>	7510	8667	11585	11604	12189	Культура
Արվեստ <i>Art</i>	8234	9802	12311	12307	14658	Искусство
Գիտություն և գիտական սպասարկում <i>Science and scientific services</i>	12975	17372	16265	18686	27938	Наука и научное обслуживание
Վարկավորում և ապահովագրություն <i>Crediting and insurance</i>	41918	70766	90686	98732	109664	Кредитование и страхование
Կառավարման ապարատ <i>Government staff</i>	20616	29168	32548	36034	38612	Аппарат управления
Այլ <i>Other</i>	14873	19958 [♦]	24381	24448 [♦]	26231	Прочие

52. ԱՐԴՅՈՒՆԱԲԵՐԱ-ԱՐՏԱԴՐԱԿԱՆ ԱՆՁՆԱԿԱԶՄԻ ՄԻՋԻՆ ԱՄՍԱԿԱՆ ԱՆՎԱՆԱԿԱՆ ԱՇԽԱՏԱՎԱՐՁՆ ԸՍՏ ԱՐԴՅՈՒՆԱԲԵՐՈՒԹՅԱՆ ՈՒՈՐՏՆԵՐԻ

AVERAGE MONTHLY NOMINAL WAGES OF INDUSTRIAL PRODUCTION PERSONNEL BY BRANCHES OF THE INDUSTRY

СРЕДМЕСЯЧНАЯ НОМИНАЛЬНАЯ ЗАРАБОТНАЯ ПЛАТА ПРОМЫШЛЕННО-ПРОИЗВОДСТВЕННОГО ПЕРСОНАЛА ПО ОТРАСЛЯМ ПРОМЫШЛЕННОСТИ

(դրամ)
(drams)

(драмов)

	1998	1999	2000	2001	2002	
Ընդամենը <i>Total</i>	22029	25471	30353	37237	42153	Всего
Ծանր արդյունաբերություն <i>Heavy industry</i>	24206	27875	34271	40368	45491	Тяжелая промышленность
Էլեկտրաէներգետիկա <i>electric power</i>	38773	49799	55833	56975	62483	электроэнергетика
սև մետալուրգիա <i>ferrous metallurgy</i>	34246	42407	43489	50909	51269	черная металлургия
գունավոր մետալուրգիա <i>non-ferrous metallurgy</i>	33599	35200	37001	45998	59908	цветная металлургия
մեքենաշինություն և մետաղա- մշակում <i>machinery and metalworking</i>	15584	15082	16360	29603	29886	машиностроение и металлообработка

**Բնակչության կենսամակարդակ և սոցիալական ոլորտ - Living standards of population and social sphere -
Уровень жизни населения и социальная сфера**

Շարունակություն
Продолжение
Continued

	1998	1999	2000	2001	2002	
քիմիական և նավթաքիմիական արդյունաբերություն <i>chemical and petrochemical industry</i>	16507	17900	23684	32521	36612	химическая и нефтехимическая промышленность
անտառային, փայտամշակման, ցելյուլոզի-թղթի արդյունաբերություն <i>loding, wood-working, pulp paper industry</i>	7807	10699	15957	20816	24275	лесная, деревообрабатывающая и целлюлозно-бумажная промышленность
շինանյութերի արդյունաբերություն <i>building materials industry</i>	17069	21723	23281	27124	27132	промышленность строительных материалов
Թեթև արդյունաբերություն <i>Light industry</i>	9053	10684	11186	15540	19708	Легкая промышленность
տեքստիլ <i>textile</i>	8057	9736	9060	11515	15525	текстильная
կարի <i>clothing</i>	10002	11705	13433	17973	21623	швейная
կաշվի, սորթու, կոշիկի <i>leather, fur and shoe manufacturing</i>	9144	9521	10880	13417	26784	кожевенная, меховая и обувная
Սննդարդյունաբերություն <i>Food industry</i>	18685	20394	24804	35011	35534	Пищевая промышленность
սննդահամային <i>processed food</i>	19770	21541	25865	36835	37134	пищевкусовая
մսի և կաթի <i>meat and dairy</i>	7517	9503	14179	23523	25736	мясная и молочная
ծկան <i>fish</i>	11513	11359	15508	22503	23342	рыбная
Այլ <i>Other</i>	24349	24269	30758	36957	40820	Прочие

53. ՄԵԿ ԱՇԽԱՏՈՂԻ ՄԻՋԻՆ ԱՍՍԱԿԱՆ ԱՆՎԱՆԱԿԱՆ ԱՇԽԱՏԱՎԱՐՁԻ ԱՃԻ ՏԵՄՊԵՐՆ
ՐՍՏ ՏՆՏԵՍՈՒԹՅԱՆ ՃՅՈՒԴԵՐԻ

*GROWTH RATES OF AVERAGE MONTHLY NOMINAL WAGE OF ONE WORKER
BY BRANCHES OF ECONOMY*

ТЕМПЫ РОСТА СРЕДНЕМЕСЯЧНОЙ НОМИНАЛЬНОЙ ЗАРАБОТНОЙ ПЛАТЫ ОДНОГО РАБОТНИКА ПО ОТРАСЛЯМ ЭКОНОМИКИ

(անգամներով նախորդ տարվա նկատմամբ)
(in times of previous year)

(в разях к предыдущему году)

	1998	1999	2000	2001	2002	
Ընդամենը տնտեսության ճյուղերում <i>Total in economy branches</i>	1.3	1.1	1.1	1.1	1.1	Всего в отраслях экономики
Արդյունաբերություն (արդյունաբերա- արտադրական անձնակազմ) <i>Industry (industrial production per- sonnel)</i>	1.2	1.2	1.2	1.2	1.1	Промышленность (промышленно- производственный персонал)
Գյուղատնտեսություն և անտառային տնտեսություն <i>Agriculture and forestry</i>	1.0	1.3	1.1	1.1	1.1	Сельское и лесное хозяйство

Բնակչության կենսամակարդակ և սոցիալական ոլորտ - *Living standards of population and social sphere*
Уровень жизни населения и социальная сфера

Շարունակություն
Продолжение
Continued

	1998	1999	2000	2001	2002	
Շինարարություն (շինարարա-արտադրական անձնակազմ) <i>Construction (construction and production personnel)</i>	1.4	1.1	1.2	1.0	1.1	Строительство (строительно-производственный персонал)
Տրանսպորտ <i>Transport</i>	1.4	1.2	1.1	1.2	1.1	Транспорт
Կապ <i>Communication</i>	1.9	1.3	1.1	1.0	1.2	Связь
Առևտուր և հանրային սնունդ <i>Trade and public catering</i>	1.1	1.0	0.9	1.0	1.2	Торговля и общественное питание
Երկրաբանություն և ընդերքի հետախուզություն, երկրաբաշխական և հիդրոմետերեոլոգիական ծառայություններ <i>Geology and prospecting, geodesic and hydrometeorologic services</i>	1.0	1.2	1.0	1.1	1.1	Геология и разведка недр, геодезическая и гидрометеорологическая службы
Բնակարանային-կոմունալ տնտեսություն, բնակչության կենցաղային սպասարկման ոչ արտադրական տեսակներ <i>Housing, public utilities; non-productive personal services rendered to households</i>	1.4	1.2	1.2	1.1	1.6	Жилищно-коммунальное хозяйство; непроизводственные виды бытового обслуживания населения
Առողջապահություն, ֆիզկուլտուրա և սոցիալական ապահովություն <i>Health care, physical culture and social security</i>	1.3	1.3	1.1	1.0	1.0	Здравоохранение, физкультура и социальное обеспечение
Կրթություն <i>Education</i>	1.3	1.3	1.2	1.0	1.2	Образование
Մշակույթ <i>Culture</i>	1.2	1.2	1.3	1.0	1.1	Культура
Արվեստ <i>Art</i>	1.2	1.2	1.3	1.0	1.2	Искусство
Գիտություն և գիտական սպասարկում <i>Science and scientific services</i>	1.3	1.3	0.9	1.1	1.5	Наука и научное обслуживание
Վարկավորում և ապահովագրություն <i>Crediting and insurance</i>	1.4	1.7	1.3	1.1	1.1	Кредитование и страхование
Կառավարման ապարատ <i>Government staff</i>	1.3	1.4	1.1	1.1	1.1	Аппарат управления
Այլ <i>Other</i>	1.3	1.4	1.2	1.0	1.1	Прочие

54. ԱՇԽԱՏԱՎԱՐՉԻ ՍԱՀՄԱՆՎԱԾ ՆՎԱԶԱԳՈՒՅՆ ՉԱՓԸ

FIXED MINIMAL SIZE OF WAGES

УСТАНОВЛЕННЫЙ МИНИМАЛЬНЫЙ РАЗМЕР ЗАРАБОТНОЙ ПЛАТЫ

(դրամ՝ ամսում)

(драмов в месяц)

Տարիներ <i>Years</i> Годы	Հունվար <i>January</i> Январь	Ապրիլ <i>April</i> Апрель	Հուլիս <i>July</i> Июль	Հոկտեմբեր <i>October</i> Октябрь
1998	1000	1000	1000	1000
1999	5000	5000	5000	5000
2000	5000	5000	5000	5000
2001	5000	5000	5000	5000
2002	5000	5000	5000	5000

55. ՄԻՋԻՆ ԱՄՍԱԿԱՆ ԱՇԽԱՏԱՎԱՐՉԻ ԵՎ ՍՊԱՌՈՂԱԿԱՆ ԳՆԵՐԻ ԻՆԴԵՔՍՆԵՐԻ ՓՈՓՈԽՈՒԹՅՈՒՆԸ

CHANGES OF AVERAGE MONTHLY WAGES AND CONSUMER PRICE INDEX

ИЗМЕНЕНИЕ СРЕДНЕЙ МЕСЯЧНОЙ ЗАРАБОТНОЙ ПЛАТЫ И ИНДЕКСОВ

ПОТРЕБИТЕЛЬСКИХ ЦЕН

	միջին ամսական աշխատավարձը <i>average wages monthly</i> Средняя месячная заработная плата		Սպառողական գների ինդեքսը <i>Consumer price index</i> Индекс потребительских цен		
	անգամներով՝ 1994թ. դեկտեմբերի նկատմամբ <i>in times of December 1994</i> в размах к декабрю 1994г.	նախորդ ամսվա նկատմամբ, % <i>in% of previous month</i> к предыдущему месяцу, %	անգամներով՝ 1994թ. դեկտեմբերի նկատմամբ <i>in times of December 1994</i> в размах к декабрю 1994г.	նախորդ ամսվա նկատմամբ, % <i>in% of previous month</i> к предыдущему месяцу, %	
1998					
Մարտ <i>March</i>	2.9	114.8	1.8	100.3	Մարտ
Հունիս <i>June</i>	3.2	106.6	1.7	96.9	Июнь
Սեպտեմբեր <i>September</i>	3.4	104.4	1.6	99.9	Сентябрь
Դեկտեմբեր <i>December</i>	4.1	122.5	1.7	102.8	Декабрь
1999					
Մարտ	3.5	103.2	1.7	99.4	Մարտ
Հունիս <i>June</i>	3.8	104.8	1.8	100.0	Июнь
Սեպտեմբեր <i>September</i>	3.9	103.2	1.7	100.3	Сентябрь
Դեկտեմբեր <i>December</i>	4.6	117.1	1.7	101.0	Декабрь

**Բնակչության կենսամակարդակ և սոցիալական ոլորտ - Living standards of population and social sphere -
Уровень жизни населения и социальная сфера**

Շարունակություն
Продолжение
Continued

	միջին ամսական աշխատավարձը <i>average wages monthly</i> Средняя месячный заработная плата		Սպառողական գների ինդեքսը <i>Consumer price index</i> Индекс потребительских цен		
	անգամներով՝ 1994թ. դեկտեմբերի նկատմամբ <i>in times of December 1994</i> в разях к декабрю 1994г.	նախորդ ամսվա նկատմամբ, % <i>in % of previous month</i> к предыдущему месяцу, %	անգամներով՝ 1994թ. դեկտեմբերի նկատմամբ <i>in times of December 1994</i> в разях к декабрю 1994г.	նախորդ ամսվա նկատմամբ, % <i>in % of previous month</i> к предыдущему месяцу, %	
2000					
Մարտ <i>March</i>	4.0	101.5	1.7	99.6	Март
Հունիս <i>June</i>	4.2	101.6	1.7	99.7	Июнь
Սեպտեմբեր <i>September</i>	4.5	103.5	1.7	100.3	Сентябрь
Դեկտեմբեր <i>December</i>	5.4	120.5	1.7	102.4	Декабрь
2001					
Մարտ <i>March</i>	4.5	102.5	1.8	100.02	Март
Հունիս <i>June</i>	4.7	102.5	1.8	98.7	Июнь
Սեպտեմբեր <i>September</i>	4.9	101.2	1.7	98.8	Сентябрь
Դեկտեմբեր <i>December</i>	5.8	117.0	1.8	102.4	Декабрь
2002					
Մարտ <i>March</i>	5.0	105.4	1.8	99.4	Март
Հունիս <i>June</i>	5.4	103.8	1.8	99.5	Июнь
Սեպտեմբեր <i>September</i>	5.5	103.0	1.7	98.4	Сентябрь
Դեկտեմբեր <i>December</i>	6.5	117.4	1.8	103.6	Декабрь

56. ՄԻՋԻՆ ԱՄՍԱԿԱՆ ԱՇԽԱՏԱՎԱՐՁԻ ԵՎ ՍՊԱՌՈՂԱԿԱՆ ԳՆԵՐԻ ԻՆԴԵՔՍՆԵՐԻ ՓՈՓՈԽՈՒԹՅՈՒՆԸ
CHANGES OF AVERAGE MONTHLY WAGES AND CONSUMER PRICE INDEX
 ИЗМЕНЕНИЕ СРЕДНЕМЕСЯЧНОЙ ЗАРАБОТНОЙ ПЛАТЫ И ИНДЕКСОВ ПОТРЕБИТЕЛЬСКИХ ЦЕН

(նախորդ տարվա նկատմամբ)
 (to previous year)

(к предыдущему году)

Տարիներ <i>Years</i> Годы	Միջին ամսական աշխատավարձի ինդեքսը, անգամ <i>Index of average monthly wages, in times</i> Индекс среднемесячной заработной платы, в раз	Սպառողական գների ինդեքսը, % <i>Consumer price index, in %</i> Индекс потребительских цен, %	Միջին ամսական աշխատավարձի և սպառողական գների աճի տեմպերի հարաբերակցությունը, % <i>Ratio of average monthly wages and consumer prices growth rate, in %</i> Соотношение темпов роста среднемесячной заработной платы и потребительских цен, %
1998	1.3	108.7	121.9
1999	1.1	100.6	111.3
2000	1.1	99.2	113.5
2001	1.1	103.1	104.6
2002	1.1	101.1	110.4

57. ԱՇԽԱՏՈՂՆԵՐԻ ՄԻՋԻՆ ԱՄՍԱԿԱՆ ԱՆՎԱՆԱԿԱՆ ԱՇԽԱՏԱՎԱՐՁԸ ԴՐԱՄՈՎ ԵՎ ԱՄՆ ԴՈԼԼԱՐՈՎ
AVERAGE MONTHLY NOMINAL WAGES OF WORKERS IN DRAMS AND IN DOLLARS
 СРЕДНЕМЕСЯЧНАЯ НОМИНАЛЬНАЯ ЗАРАБОТНАЯ ПЛАТА РАБОТНИКОВ В ДРАМАХ И ДОЛЛАРАХ США

	Միջին ամսական աշխատավարձը <i>Average monthly wages</i> Средняя месячная заработная плата		Միջին և սահմանված նվազագույն աշխատավարձի հարաբերակցությունը, % <i>Proportion of average and determined minimal wages, in %</i> Соотношение средней и установленной минимальной заработной платы, %
	դրամ <i>drams</i> драмов	ԱՄՆ դոլար (ԿԲ փոխարժեքով) <i>in US dollars (by rate of CB)</i> долларов США (по курсу ЦБ)	
	1998		
Հունվար <i>January</i>	12083	24.3	1208.3 Январь
Փետրվար <i>February</i>	12605	25.3	1260.5 Февраль
Մարտ <i>March</i>	14474	28.8	1447.4 Март
Ապրիլ <i>April</i>	14627	29.1	1462.7 Апрель
Մայիս <i>May</i>	14668	29.2	1466.8 Май
Հունիս <i>June</i>	15641	31.1	1564.1 Июнь
Հուլիս <i>July</i>	16389	32.7	1638.9 Июль
Օգոստոս <i>August</i>	16133	32.1	1613.3 Август
Սեպտեմբեր <i>September</i>	16838	33.3	1683.8 Сентябрь

**Բնակչության կենսամակարդակ և սոցիալական ոլորտ - Living standards of population and social sphere-
Уровень жизни населения и социальная сфера**

Շարունակություն
Продолжение
Continued

	Միջին ամսական աշխատավարձը <i>Average monthly wages</i> Средняя месячная заработная плата		Միջին և սահմանված նվազագույն աշխատավարձի հարաբերակցու- թյունը, % <i>Proportion of average and determi- ned minimal wages, in %</i> Соотношение средней и установ- ленной минимальной заработной платы, %	
	դրամ драмов	ԱՄՆ դոլար (ԿԲ փոխարժեքով) in US dollars (by rate of CB) долларов США (по курсу ЦБ)		
Հոկտեմբեր <i>October</i>	16815	33.1	1681.5	Октябрь
Նոյեմբեր <i>November</i>	16314	31.7	1631.4	Ноябрь
Դեկտեմբեր <i>December</i>	19981	38.6	1998.1	Декабрь
1999				
Հունվար <i>January</i>	16174	30.2	323.5	Январь
Փետրվար <i>February</i>	16499	30.4	330.0	Февраль
Մարտ <i>March</i>	17021	31.7	340.4	Март
Ապրիլ <i>April</i>	17853	33.3	357.1	Апрель
Մայիս <i>May</i>	17914	33.2	358.3	Май
Հունիս <i>June</i>	18778	34.4	375.6	Июнь
Հուլիս <i>July</i>	18532	34.1	370.6	Июль
Օգոստոս <i>August</i>	18785	34.8	375.7	Август
Սեպտեմբեր <i>September</i>	19378	36.2	387.6	Сентябрь
Հոկտեմբեր <i>October</i>	19289	37.0	385.8	Октябрь
Նոյեմբեր <i>November</i>	19401	37.1	388.0	Ноябрь
Դեկտեմբեր <i>December</i>	22728	43.4	454.6	Декабрь
2000				
Հունվար <i>January</i>	19340	36.7	386.8	Январь
Փետրվար <i>February</i>	19402	36.8	388.0	Февраль
Մարտ <i>March</i>	19686	37.3	393.7	Март
Ապրիլ <i>April</i>	19796	37.3	395.9	Апрель

**Բնակչության կենսամակարդակ և սոցիալական ոլորտ - Living standards of population and social sphere -
Уровень жизни населения и социальная сфера**

Շարունակություն
Продолжение
Continued

	Միջին ամսական աշխատավարձը <i>Average monthly wages</i> Средняя месячная заработная плата		Միջին և սահմանված նվազագույն աշխատավարձի հարաբերակցու- թյունը, % <i>Proportion of average and determi- ned minimal wages, in %</i> Соотношение средней и установ- ленной минимальной заработной платы, %	
	դրամ <i>drams</i> драмов	ԱՄՆ դոլար (ԿԲ փոխարժեքով) <i>in US dollars (by rate of CB)</i> долларов США (по курсу ЦБ)		
Մայիս <i>May</i>	20282	38.0	405.6	Май
Հունիս <i>June</i>	20598	37.9	412.0	Июнь
Հուլիս <i>July</i>	21027	38.4	420.5	Июль
Օգոստոս <i>August</i>	21204	39.2	424.1	Август
Սեպտեմբեր <i>September</i>	21940	40.6	438.8	Сентябрь
Հոկտեմբեր <i>October</i>	21734	40.3	434.7	Октябрь
Նոյեմբեր <i>November</i>	21954	39.5	439.1	Ноябрь
Դեկտեմբեր <i>December</i>	26461	47.7	529.2	Декабрь
2001				
Հունվար <i>January</i>	21672	39.2	433.4	Январь
Փետրվար <i>February</i>	21701	39.3	434.0	Февраль
Մարտ <i>March</i>	22247	40.7	444.9	Март
Ապրիլ <i>April</i>	22339	40.8	446.8	Апрель
Մայիս <i>May</i>	22704	41.0	454.1	Май
Հունիս <i>June</i>	23276	41.9	465.5	Июнь
Հուլիս <i>July</i>	23582	42.6	471.6	Июль
Օգոստոս <i>August</i>	23615	42.6	472.3	Август
Սեպտեմբեր <i>September</i>	23888	43.1	477.8	Сентябрь
Հոկտեմբեր <i>October</i>	23915	42.6	478.3	Октябрь
Նոյեմբեր <i>November</i>	24180	42.8	483.6	Ноябрь
Դեկտեմբեր <i>December</i>	28299	50.1	566.0	Декабрь

**Բնակչության կենսամակարդակ և սոցիալական ոլորտ - Living standards of population and social sphere -
Уровень жизни населения и социальная сфера**

Շարունակություն
Продолжение
Continued

	Միջին ամսական աշխատավարձը <i>Average monthly wages</i> Средняя месячная заработная плата		Միջին և սահմանված նվազագույն աշխատավարձի հարաբերակցու- թյունը, % <i>Proportion of average and determi- ned minimal wages, in %</i> Соотношение средней и установ- ленной минимальной заработной платы, %	
	դրամ <i>drams</i> драмов	ԱՄՆ դոլար (ԿԲ փոխարժեքով) <i>in US dollars (by rate of CB)</i> долларов США (по курсу ЦБ)		
2002				
Հունվար <i>January</i>	23565	41.8	471.3	Январь
Փետրվար <i>February</i>	23525	41.6	470.5	Февраль
Մարտ <i>March</i>	24788	43.3	495.8	М а р т
Ապրիլ <i>April</i>	24726	42.8	494.5	Апрель
Մայիս <i>May</i>	25739	44.3	514.8	Май
Հունիս <i>June</i>	26710	46.0	534.2	Июнь
Հուլիս <i>July</i>	26421	46.7	528.4	Июль
Օգոստոս <i>August</i>	26314	47.1	526.3	Август
Սեպտեմբեր <i>September</i>	27101	48.7	542.0	Сентябрь
Հոկտեմբեր <i>October</i>	27133	46.7	542.7	Октябрь
Նոյեմբեր <i>November</i>	27237	46.6	544.7	Ноябрь
Դեկտեմբեր <i>December</i>	31967	54.7	639.3	Декабрь

**58. ԲՆԱԿՉՈՒԹՅԱՆ ՍՈՑԻԱԼԱԿԱՆ ԱՊԱՀՈՎՈՒԹՅԱՆ ՊԱՇՏՊԱՆՎԱԾՈՒԹՅԱՆ
ՄԱՐՄԻՆՆԵՐՈՒՄ ՀԱՇՎԱՍՎԱԾ ԿԵՆՍԱԹՈՇԱԿԱՌՈՒՆԵՐԻ ԹՎԱԶԱՆԱԿԸ
NUMBER OF PENSIONERS REGISTERED IN SOCIAL SECURITY AGENCIES
ЧИСЛЕННОСТЬ ПЕНСИОНЕРОВ, СОСТОЯЩИХ НА УЧЕТЕ В ОРГАНАХ
СОЦИАЛЬНОЙ ЗАЩИТЫ НАСЕЛЕНИЯ**

(տարեվերջին) (на конец года)
(as of the end of the year)

	1998	1999	2000	2001	2002	
Ընդամենը կենսաթոշակառուներ, հազ. մարդ <i>Total pensioners, thsd. persons</i>	574.7	568.2	560.1	552.9	543.6	Всего пенсионеров, тыс. человек

Շարունակություն
 Продолжение
 Continued

	1998	1999	2000	2001	2002	
այդ թվում՝ <i>of which</i>						в том числе:
հաշմանդամության <i>disablement</i>	100.7	101.5	103.9	106.9	108.4	по инвалидности
կերակրողին կորցրած <i>loss of bread-winner pensioners</i>	24.7	24.4	23.9	24.1	23.6	по случаю потери кормильца
երկարամյա աշխատանքի համար <i>seniority</i>	18.9	19.0	19.0	19.1	19.5	за выслугу лет
սոցիալական <i>social</i>	12.1	11.3	10.3	9.4	8.7	социальные
ըստ տարիքի <i>old-age</i>	418.3	411.9	403.0	393.4	383.4	по возрасту
Տնտեսությունում զբաղվածների թվա- քանակը մեկ կենսաթաշակառուի հաշ- վով, մարդ <i>Number of employed in the economy per 1 pensioner, persons</i>	2.4	2.3	2.3	2.3	...	Численность занятых в экономике, приходящихся на 1 пенсионера, человек

59. ԲՆԱԿՉՈՒԹՅԱՆ ՍՈՑԻԱԼԱԿԱՆ ԱՊԱՀՈՎՈՒԹՅԱՆ ՊԱԵՏՊԱՆՎԱԾՈՒԹՅԱՆ ՄԱՐՄԻՆՆԵՐՈՒՄ ՀԱՇՎԱՌՎԱԾ ԿԵՆՍԱԹՈՇԱԿԱՌՈՒՆԵՐԻՆ ՆՇԱՆԱԿՎԱԾ ԿԵՆՍԱԹՈՇԱԿԻ ՄԻՋԻՆ ԱՄՍԱԿԱՆ ԶԱՓԸ
AVERAGE SIZE OF MONTHLY PENSIONS OF PENSION RECIPIENTS REGISTERED IN SOCIAL SECURITY AGENCIES
 СРЕДНИЙ РАЗМЕР НАЗНАЧЕННЫХ МЕСЯЧНЫХ ПЕНСИЙ ПЕНСИОНЕРОВ, СОСТОЯЩИХ НА УЧЕТЕ В ОРГАНАХ СОЦИАЛЬНОЙ ЗАЩИТЫ НАСЕЛЕНИЯ

(դրամ) <i>(drams)</i>	1998	1999	2000	2001	2002	(драмов)
Կենսաթոշակի միջին ամսական չափը <i>Average size of monthly pensions</i>	3793	4421	4473	4574	5748	Средний размер месячной пенсии
այդ թվում՝ <i>of which:</i>						в том числе:
տարիքային <i>old-age</i>	3824	4402	4438	4457	5815	по возрасту
հաշմանդամության <i>disablement</i>	3555	4608	4699	4785	5500	по инвалидности
կերակրողին կորցրած <i>loss of bread-winner pensioners</i>	5003	4910	4606	4816	6027	по случаю потери кормильца
երկարամյա աշխատանքի համար <i>seniority</i>	3520	4081	4107	4109	5378	за выслугу лет
սոցիալական <i>social</i>	2754	3393	3403	3379	3527	социальные

60. ԵՐԵՆԱՆԵՐԻ ԹՎԱՔԱՆԱԿԸ, ՈՐՈՆՑ ՀԱՍԱՐ ՆՇԱՆԱԿՎԱԾ Է ՆՊԱՍՏ, ՆՇԱՆԱԿՎԱԾ ԱՍՏԱԿԱՆ ՆՊԱՍՏԻ ՄԻՋԻՆ ՉԱՓԸ, հունվարի 1 դրությամբ
NUMBER OF CHILDREN RECEIVING ALLOWANCE, AVERAGE SIZE OF ALLOWANCE, as of 1 January
ЧИСЛЕННОСТЬ ДЕТЕЙ, НА КОТОРЫХ НАЗНАЧЕНЫ ПОСОБИЯ, СРЕДНИЕ РАЗМЕРЫ НАЗНАЧЕННЫХ МЕСЯЧНЫХ ПОСОБИЙ, на 1 января

	1999	2000	2001	2002	2003	
0-2 տարեկան երեխաների թվաքանակը, որոնց համար նշանակված է նպաստ <i>From 0 up to 2 years old number of children receiving allowance</i>	24176	10793	10490 [◇]	9226 [◇]	7721	Численность детей в возрасте от 0 до 2 лет, на которых назначены пособия
Նշանակված ամսական նպաստի միջին չափը, դրամ <i>Average size of allowance, drams</i>	1800	2256	2262	2151	2241	Средние размеры назначенных месячных пособий, драмов

61. ԲՆԱԿՉՈՒԹՅԱՆԸ ՊԵՏՈՒԹՅԱՆ ՀԱՏԿԱՅՐԱԾ ՀԻՄՆԱԿԱՆ ՍՈՑԻԱԼԱԿԱՆ ԵՐԱՇԽԻՔՆԵՐԸ
MAIN SOCIAL GARANTEES GIVEN TO POPULATION BY STATE
ОСНОВНЫЕ СОЦИАЛЬНЫЕ ГАРАНТИИ, ПРЕДОСТАВЛЯЕМЫЕ ГОСУДАРСТВОМ НАСЕЛЕНИЮ

	1998	1999	2000	2001	2002	
Կենսաթոշակի նվազագույն չափը ,դրամ <i>Minimal size of pension, drams</i>	2860	2900	2900	3000	3000	Минимальный размер пенсии, драмов
Աշխատավարձի նվազագույն չափը, դրամ <i>Minimal wage size, drams</i>	1000	5000	5000	5000	5000	Минимальный размер оплаты труда драмов
Գործազրկության նպաստի միջին չափը, դրամ <i>Unemployment allowance average size, drams</i>	2469	3039	3164	3307	3244	Средний размер пособия по безработице, драмов
Կենսաթոշակների միջին չափը, դրամ՝ ամսում <i>Pensions average size, drams per month</i>	3793	4421	4473	4574	5748	Средний размер пенсии, драмов в месяц
երկարամյա ծառայության համար կենսաթոշակառուներ <i>pensioners for long service</i>	3520	4081	4107	4109	5378	пенсионеры за выслугу лет
արտոնյալ պայմաններով տարիքային կենսաթոշակառուներ (անհատական կենսաթոշակառուներ) <i>pensioners receiving pension for specific merits (individual pensioners)</i>	3745	4306	4327	4341	5645	пенсионеры, получающие пенсии за особые заслуги (персональные пенсионеры)
ընդհանուր հիվանդությունների հետևանքով հաշմանդամ կենսաթոշակառուներ <i>disability pensioners</i>	3253	3831	3837	3838	4933	пенсионеры по инвалидности в следствие общего заболевания

**Բնակչության կենսամակարդակ և սոցիալական ոլորտ - Living standards of population and social sphere -
Уровень жизни населения и социальная сфера**

Շարունակություն
Продолжение
Continued

	1998	1999	2000	2001	2002	
այդ թվում՝ <i>of which</i>						в том числе:
I խումբ <i>I group</i>	3867	4605	4632	4645	5851	I группы
II խումբ <i>II group</i>	3311	3903	3915	3922	5057	II группы
III խումբ <i>III group</i>	2620	3066	3073	3071	4037	III группы
մանկուց հաշմանդամներ <i>disabled persons from childhood</i>	2514	3113	3100	3080	3213	инвалиды с детства
I խումբ <i>I group</i>	2712	3417	3434	3437	3605	I группы
II խումբ <i>II group</i>	2308	2850	2868	2867	3009	II группы
մինչև 16 տարեկան հաշմանդամներ <i>disabled persons up to 16 year old</i>	2729	3418	3431	3431	3600	инвалиды до 16 лет
երկու ծնողներին կորցրած երեխա- ներ և մահացած միայնակ մայրերի երեխաներ (ստացողի անունով) <i>orphans and children of dead single mothers (for recipient)</i>	2897	3563	3678	3712	4170	дети, потерявшие обеих роди- телей и дети умерших одиноких матерей (на получателя)
միայնակ մայրերի երեխաներ (ստա- ցողի անունով) <i>children of single mothers (for recipient)</i>	2000	дети одиноких матерей (на полу- чателя)
ծնողներից մեկին կորցրած երեխաներ (ստացողի անունով) <i>children without one parent (for recipient)</i>	2386	2939	2995	3005	3331	дети, потерявшие одного из ро- дителей (на получателя)
Կրթաթոշակների նվազագույն չափը, դրամ՝ ամսում <i>Minimal size of monthly grant, drams per month</i>						Минимальный размер стипендии, драмов в месяц
ԲՈՒՀ-երի ուսանողների <i>students of institute of higher education</i>	3200	3200	4000	4000	5000	студентов ВУЗ-ов
միջնակարգ մասնագիտական հաստատությունների սովորողների <i>students of specialized secondary edu- cation</i>	3200	3000	3000	3000	3725	учащихся средних специальных учебных заведений
ԲՈՒՀ-երին և զիտահետազոտական հիմնարկներին կից ասպիրանտուրա- յում արտադրությունից կտրված ուսու- ցումով սովորող ասպիրանտների <i>post-graduate students discontinuing work learning post graduate course at institutes of higher education and scientific and research institutions</i>	3500	3500	4000	6500	6500	аспирантов, обучающихся с отры- вом от производства в аспиранту- ре при ВУЗ-ах и научно-исследо- вательских учреждениях

62. ԲՆԱԿՉՈՒԹՅԱՆ ԱՎԱՆԴՆԵՐԸ ԲԱՆԿԱՅԻՆ ՀԱՍՏԱԿԱՐԳՈՒՄ
DEPOSITS OF POPULATION IN BANKING SYSTEM
 ВКЛАДЫ НАСЕЛЕНИЯ В УЧРЕЖДЕНИЯХ БАНКОВСКОЙ СИСТЕМЫ

(տարեվերջին)
(end of year)

(на конец года)

	1998	1999	2000	2001	2002	
Հիմնարկների թիվը*, միավոր <i>Number of institutions*, units</i>	208	216	230	273	249	Число учреждений*, единиц
Ավանդատուների թվաքանակը, հազ. <i>Number of depositors, thsd.</i>	355 [◇]	385	333	326	306	Численность вкладчиков, тыс.
Ավանդների գումարը, մլն. դրամ <i>Total amount of deposits, mln. drams</i>	20962	30685	46734	54707	59108	Сумма вкладов, млн. драмов
Ավանդի միջին չափը, դրամ <i>Average size of deposit, drams</i>	59048 [◇]	79701 [◇]	140342	167813	193163	Средний размер вклада, драмов
Ավանդի միջին չափը բնակչության մեկ շնչի հաշվով, դրամ <i>Average size of deposit per capita, drams</i>	5524 [◇]	8073 [◇]	12295	14392	18412	Средний размер вклада в расчете на душу населения, драмов

* Ներառյալ մասնաճյուղերը:
Including branches.
 Включая филиалы.

**63. ՏՆԱՅԻՆ ՏՆՏԵՍՈՒԹՅՈՒՆՆԵՐԻ ԴՐԱՄԱԿԱՆ ԵԿԱՄՈՒՏՆԵՐԻ, ԾԱԽՍԵՐԻ ԿԱԶՄԸ
 ԵՎ ԴՐԱՆՑ ԿԱՌՈՒՅՎԱԾՔԸ**
COMPOSITION OF MONEY INCOME, EXPENDITURES OF HOUSEHOLDS AND THEIR STRUCTURE
 СОСТАВ ДЕНЕЖНЫХ ДОХОДОВ, РАСХОДОВ ДОМАШНИХ ХОЗЯЙСТВ И ИХ СТРУКТУРА

	1996	1999	2001	2002	
Բոլոր տնային տնտեսությունները միջինը մեկ շնչի հաշվով ամսական, դրամ <i>All households average monthly per capita, drams</i>					Все домашние хозяйства в среднем на душу в месяц, драмов
Դրամական եկամուտները, ընդամենը <i>Money incomes - total</i>	11968	7929	11217	9781	Денежные доходы - всего
այդ թվում՝ <i>of which:</i>					в том числе:
աշխատանքի վարձատրություն <i>labour remuneration</i>	2787	2790	4748	5204	оплата труда
սոցիալական անհատույց փոխադրու- թյուններ <i>social transfers</i>	798	740	1062	1120	социальные трансферты
եկամուտներ բոլոր տեսակի վաճառք- ներից <i>income from all types of sales</i>	3358	2546	1799	726	доходы от всех видов продаж
այլ դրամական մուտքեր <i>other cash earnings</i>	5025	1853	3608	2731	прочие денежные поступления
Դրամական ծախսերը, ընդամենը <i>Money expenditures - total</i>	18844	12443	Денежные расходы - всего
այդ թվում՝ <i>of which:</i>					в том числе:
սպառողական ծախսեր <i>consumer expenditures</i>	17658	11705	11949	11983	потребительские расходы
պարենային ապրանքների վրա (ներառյալ ծխախոտը) <i>on food goods (including tobacco)</i>	9455	8119	8448	8706	на продовольственные товары (включая табак)
նչ պարենային ապրանքների վրա <i>on non-food goods</i>	3156	1760	1749	1618	на непродовольственные товары
ծառայությունների վրա <i>on services</i>	5047	1826	1752	1659	на услуги
այլ դրամական ծախսեր <i>other money expenditures</i>	1186	738	-	-	прочие денежные расходы
Ընդամենի նկատմամբ, % <i>In % of total</i>					К итогу, %
Դրամական եկամուտները, ընդամենը <i>Money incomes - total</i>	100	100	100	100	Денежные доходы - всего
այդ թվում՝ <i>of which:</i>					в том числе:
աշխատանքի վարձատրություն <i>labour remuneration</i>	23	35	42	53	оплата труда
սոցիալական անհատույց փոխադրու- թյուններ <i>social transfers</i>	7	9	10	12	социальные трансферты
եկամուտներ բոլոր տեսակի վաճառք- ներից <i>income from all types of sales</i>	28	32	16	7	доходы от всех видов продаж

**Բնակչության կենսամակարդակ և սոցիալական ոլորտ - Living standards of population and social sphere -
Уровень жизни населения и социальная сфера**

Շարունակություն
Продолжение
Continued

	1996	1999	2001	2002	
այլ դրամական մուտքեր <i>other cash earnings</i>	42	24	32	28	прочие денежные поступления
Դրամական ծախսերը, ընդամենը <i>Money expenditures - total</i>	100	100	Денежные расходы - всего
այդ թվում՝ <i>of which:</i>					в том числе:
սպառողական ծախսեր <i>consumer expenditures</i>	93.7	94.1	100	100	потребительские расходы
պարենային ապրանքների վրա (ներառյալ ծխախոտը) <i>on food goods (including tobacco)</i>	53.5	69.4	70.7	72.7	на продовольственные товары (включая табак)
ոչ պարենային ապրանքների վրա <i>on non-food goods</i>	17.9	15.0	14.6	13.5	на непродовольственные товары
ծառայությունների վրա <i>on services</i>	28.6	15.6	14.7	13.8	на услуги
այլ դրամական ծախսեր <i>other money expenditures</i>	6.3	5.9	-	-	прочие денежные расходы

**64. ԲՆԱԿՉՈՒԹՅԱՆ ԴՐԱՄԱԿԱՆ ԵԿԱՄՈՒՏՆԵՐԻ ԲԱՇԽՈՒՄՆ ԸՍՏ ՔՎԱՆՏԻԼԱՅԻՆ ԽՍԲԵՐԻ
DISTRIBUTION OF POPULATION CONSUMER EXPENDITURES BY QUANTILES
РАСПРЕДЕЛЕНИЕ ДЕНЕЖНЫХ ДОХОДОВ НАСЕЛЕНИЯ ПО КВИНТИЛЬНЫМ ГРУППАМ**

(%)

	1996	1999	2001	2002	
Դրամական եկամուտները <i>Money incomes</i>	100	100	100	100	Денежные доходы
այդ թվում՝ ըստ 20 % խմբի բնակչության <i>of which by 20 % of population:</i>					в том числе по 20-ти % группам населения:
առաջին (առավել քիչ եկամուտներով) <i>first (with minimal incomes)</i>	1.6	1.9	4	9	первая (с наименьшими доходами)
երկրորդ <i>second</i>	5.6	6.0	9	14	вторая
երրորդ <i>third</i>	10.3	11.1	12	17	третья
չորրորդ <i>fourth</i>	19.3	18.8	20	23	четвертая
հինգերորդ (առավել շատ եկամուտներով) <i>fifth (with maximum incomes)</i>	63.2	62.2	55	37	пятая (с наибольшими доходами)
Համակենտրոնացված եկամուտների գործակիցը (Ջինի ինդեքսը) <i>Index of income concentration (Gini index)</i>	0.602	0.593	0.535	...	Коэффициент концентрации доходов (индекс Джини)

65. ՄՆՆ-ՂԱՄԹԵՐԹԻ ԵՎ ԾԽԱՆՈՏԻ ԳՆՄԱՆ ԾԱԽՍԵՐԻ ԿԱՌՈՒՅՎԱԾՔԸ

THE COMPOSITION OF EXPENDITURES ON PURCHASING OF FOODSTUFFS AND TOBACCO
 СТРУКТУРА РАСХОДОВ НА ПОКУПКУ ПРОДУКТОВ ПИТАНИЯ И ТАБАКА

	1999	2001	2002	
Ընդամենի նկատմամբ, % <i>In % of total</i>				К итогу, %
Պարենային ապրանքներ <i>Food goods</i>	100	100	100	Продовольственные товары
սննդամթերք <i>foodstuffs</i>	87.7	87.3	87.0	Продукты питания
հաց և հացամթերք <i>bread and bakery products</i>	32.2	28.0	26.0	хлеб и хлебобродукты
միս, թռչուն և ձուկ <i>meat, poultry and fish</i>	14.2	16.6	17.7	мясо, птица и рыба
կաթնամթերք և ձու <i>dairy products and eggs</i>	8.7	9.8	9.6	молочные продукты и яйца
կարագ և յուղ <i>butter and fats</i>	9.3	7.7	7.5	масло и жиры
մրգեր և բանջարեղեն <i>fruits and vegetables</i>	13.4	14.3	15.3	фрукты и овощи
շաքար, թեյ, սուրճ, քաղցրեղեն <i>sugar, tea, coffee, sweets</i>	9.1	9.6	9.3	сахар, чай, кофе, сладости
նշ ալկոհոլային խմիչքներ <i>non-alcoholic beverages</i>	0.5	0.8	1.0	безалкогольные напитки
այլ սննդամթերք <i>other foodstuffs</i>	0.3	0.5	0.5	прочие продукты питания
ալկոհոլային խմիչքներ <i>alcoholic beverages</i>	1.9	1.6	2.0	алкогольные напитки
սնունդ և խմիչք տանից դուրս <i>food and beverages out home</i>	1.6	1.7	2.0	еда и напитки вне дома
ծխախոտեղեն <i>tobacco products</i>	8.8	9.4	9.4	табачные изделия

66. ՏՆԱՅԻՆ ՏՆՏԵՍՈՒԹՅՈՒՆՆԵՐԻ ԿՈՂՄԻՑ ՀԻՄՆԱԿԱՆ ՄՆՆ-ՂԱՄԹԵՐԹԻ ՍՊԱՌՈՒՄԸ

HOUSEHOLD CONSUMPTION OF MAIN FOOD PRODUCTS
 ПОТРЕБЛЕНИЕ ОСНОВНЫХ ВИДОВ ПРОДУКТОВ ПИТАНИЯ ДОМАШНИМИ ХОЗЯЙСТВАМИ

(միջինը մեկ շնչի հաշվով տարեկան, կգ)
(average per capita annual, kg)

(в среднем на душу в год, кг)

	1996	1999	2001	2002	
Յորենի հաց <i>Wheat bread</i>	174.8	150.2	139.0	134.3	Хлеб пшеничный
Յորենի ալյուր <i>Wheat flour</i>	7.3	1.91	2.2	2.6	Мука пшеничная
Բրինձ <i>Rice</i>	6.3	5.3	4.8	4.8	Рис
Մակարոնեղեն <i>Pasta products</i>	13.2	10.1	10.1	9.1	Макаронные изделия

**Բնակչության կենսամակարդակ և սոցիալական ոլորտ - Living standards of population and social sphere -
Уровень жизни населения и социальная сфера**

Շարունակություն
Продолжение
Continued

	1996	1999	2001	2002	
Տավարի միս <i>Beef</i>	6.6	6.24	5.8	6.4	Говядина
Ոչխարի միս <i>Mutton</i>	0.1	0.24	0.5	0.9	Баранина
Խոզի միս <i>Pork</i>	0.2	0.62	0.8	1.4	Свинина
Թռչնի միս <i>Poultry meat</i>	1.5	2.5	3.4	3.6	Мясо птицы
Երշիկեղեն և մսային ապուխտներ <i>Sausages and smoked meat</i>	1.3	1.9	2.2	1.5	Колбасные изделия и мясокопченности
Անարատ կաթ, l <i>Whole milk, l</i>	9.9	7.9	6.8	9.1	Молоко цельное, л
Թթվասեր <i>Sour cream</i>	0.2	0.44	0.7	0.8	Сметана
Մերուցքային կարագ <i>Butter</i>	1.3	1.23	1.4	1.5	Масло сливочное
Թարմ ձուկ <i>Fresh fish</i>	5.5	4.1	4.5	3.9	Рыба свежая
Չու, հատ <i>Eggs, pieces</i>	55	70	86	93	Яйца, штук

**67. ԲՆԱԿՉՈՒԹՅԱՆ ԵԿԱՍՄՈՒՏՆԵՐԻ ԵՎ ԾԱԽՍԵՐԻ ԲԱՇԽՈՒՄՆ ԸՍՏ ԴԵՑԻԼԱՅԻՆ ԽՍԲԵՐԻ
DISTRIBUTION OF INCOMES AND EXPENDITURES OF POPULATION BY DECILES
РАСПРЕДЕЛЕНИЕ ДОХОДОВ И РАСХОДОВ НАСЕЛЕНИЯ ПО ДЕЦИЛЬНЫМ ГРУППАМ**

(%)

Դեցիլներ <i>Deciles</i> Децили		Մեկ շնչի հաշվով ընթացիկ ծախսերը <i>Current net expenditures per capita</i> Текущие расходы на душу населения				Մեկ շնչի հաշվով ընթացիկ եկամուտները <i>Current incomes per capita</i> Текущие доходы на душу населения				
		1996	1999	2001	2002	1996	1999	2001	2002	
Ամենաաղքատ <i>Poorest</i>	10%	2.1	3	3.4	...	0.3	0.4	1.5	...	Самые бедные
	20%	3.4	4	5.3	...	1.3	1.5	3.0	...	
	30%	4.3	5	6.5	...	2.3	2.5	3.4	...	
	40%	5.2	6	7.2	...	3.3	3.5	5.1	...	
	50%	6.2	7	7.8	...	4.4	4.9	5.9	...	
	60%	7.5	8	9.2	...	5.9	6.2	6.5	...	
	70%	9.1	10	10.3	...	8.0	8.1	9.0	...	
	80%	11.5	12	11.0	...	11.3	10.7	10.6	...	
	90%	15.7	16	13.8	...	17.4	16.0	15.6	...	
Ամենահարուստ <i>Richest</i>	10%	35.0	29	25.5	...	45.8	46.2	39.4	...	Самые богатые

Դեցիլներ <i>Deciles</i> Децили	Մեկ շնչի հաշվով ընթացիկ ծախսերը <i>Current net expenditures per capita</i> Текущие расходы на душу населения				Մեկ շնչի հաշվով ընթացիկ եկամուտները <i>Current incomes per capita</i> Текущие доходы на душу населения				
	1996	1999	2001	2002	1996	1999	2001	2002	
Ջինի գործակիցը <i>Gini coefficient</i>	0.4436	0.372	0.344	...	0.6021	0.593	0.535	...	Коэффициент Джини
Միջինը դրամներով <i>Average, in drams</i>	14 542	11406	11627	...	9 846	10662	11217	...	Средняя в драмах
Մեդիանը դրամներով <i>Median, drams</i>	9 900	8830	9934	...	5 000	5801	8087	...	Медиана в драмах

68. ԱՂՔԱՏՈՒԹՅԱՆ ԲԱՑԱՐՉԱԿ ԳԻԾԸ
ABSOLUTE LINE OF POVERTY
АБСОЛЮТНАЯ ЛИНИЯ БЕДНОСТИ

	Տնային տնտեսություններ <i>Households</i> Домашние хозяйства								Բնակչություն <i>Population</i> Население								
	քանակը <i>number</i> число				%				թվաքանակը <i>number</i> численность				%				
	1996	1999	2001	2002	1996	1999	2001	2002	1996	1999	2001	2002	1996	1999	2001	2002	
Ոչ աղքատ <i>Non-poor</i>	2461	1812	2243	...	50.02	50.3	55.6	...	8785	6940	7594	...	45.27	45.0	49.1	...	Небедные
Աղքատ <i>Poor</i>	1271	1099	1289	...	25.83	30.5	31.9	...	5252	4962	5389	...	27.06	32.1	34.9	...	Бедные
Շատ աղքատ <i>Very poor</i>	1188	689	505	...	24.15	19.2	12.5	...	5370	3536	2473	...	27.67	22.9	16.0	...	Очень бедные
Ընդամենը <i>Total</i>	4920	3600	4037	...	100	100	100	100	19407	15438	15456	...	100	100	100	100	Всего

Աղքատներ՝ մեկ շնչի հաշվով ամսական ծախսը բարձր է պարենային գծից, բայց ցածր է աղքատության գծից:
Poor-monthly expenditures per capita are exceeding the food line, but they are below the poverty line.

Бедные - месячный расход в расчете на душу населения превышает продовольственную линию, но находится ниже линии бедности.

Շատ աղքատներ՝ մեկ շնչի հաշվով ամսական ծախսը ցածր է պարենային գծից:
Very poor-monthly expenditure per capita is below the food line.

Очень бедные - месячный расход в расчете на душу населения ниже продовольственной линии.

Աղքատության գիծը 1996г. = 10784, 1999г. = 11735, 2001г. = 12019, 2002г. = ... դրամ:
Poverty line 1996 = 10784, 1999 = 11735, 2001 = 12019, 2002 = ... drams.

Линия бедности в 1996г. = 10784, 1999г. = 11735, 2001г. = 12019, 2002г. = ... драмов.

Պարենային գիծը 1996թ. = 6612, 1999г. = 7194, 2001г. = 7368, 2002г. = ... դրամ:
Food line 1996 = 6612, 1999 = 7194, 2001 = 7368, 2002 = ... drams.

Продовольственная линия 1996г. = 6612, 1999г. = 7194, 2001г. = 7368, 2002г. = ... драмов.

**69. 1996, 1999, 2001թթ.ԱՂՔԱՏՈՒԹՅԱՆ ԳԾԻ ՀԱՇՎԱՐԿՄԱՆ ՀԻՄՔՈՒՄ ԸՆԿԱԾ
 ՆՎԱԶԱԳՈՒՅՆ ՊԱՐԵՆԱՅԻՆ ԶԱՄԲՅՈՒՂԻ ԿԱՌՈՒՑՎԱԾՔԸ***
*STRUCTURE OF MINIMAL FOOD BASKET ON WHICH THE CALCULATION OF POVERTY
 LINE WAS BASED IN 1996, 1999, 2001 **
**СТРУКТУРА МИНИМАЛЬНОЙ ПРОДОВОЛЬСТВЕННОЙ КОРЗИНЫ, ПОЛОЖЕННОЙ
 В ОСНОВУ РАСЧЕТА ЛИНИИ БЕДНОСТИ в 1996, 1999, 2001гг.***

Սննդամթերք <i>Food products</i>	Մեկ շնչի հաշվով օրական սպառումը, գր. <i>Daily consumption, per capita, g.</i>	Սննդամթերքի էներգե- տիկան, կկալ <i>Food energetic, kcal</i>	Պարենային զամբյուղի էներ- գետիկայի կառուցվածքը,% <i>Food basket energetic struc- ture, in %</i>	Продукты питания
	Суточное потребление на душу населения, г.	Энергетика продук- тов питания, ккал	Структура энергетики продовольственной корзины, в %	
Բրինձ <i>Rice</i>	17.19	71	3	Рис
Ընդեղեն <i>Leguminous plants</i>	18.03	44	2	Бобовые
Յորենի ալյուր <i>Wheat flour</i>	19.64	67	3	Мука пшеничная
Յորենի հաց <i>Wheat bread</i>	427.39	1124	54	Хлеб пшеничный
Մակարոններ <i>Macaroni products</i>	25.62	89	4	Макаронные изделия
Լավաշ <i>Lavash</i>	28.62	76	4	Лаваш
Տավարի միս <i>Beef</i>	17.82	39	2	Говядина
Թռչնի միս <i>Poultry</i>	4.07	3	0	Мясо птицы
Չկնեղեն <i>Fish products</i>	15	11	1	Рыбопродукты
Կաթ <i>Milk</i>	27.12	18	1	Молоко
Մածուն <i>Yogurt</i>	18.27	14	1	Мацони
Պանիր <i>Cheese</i>	12.48	51	2	Сыр
Չու <i>Eggs</i>	7.6	10	0	Яйца
Կարագ <i>Butter</i>	3.46	26	1	Масло сливочное
Չեթ <i>Oil</i>	6.53	59	3	Масло растительное
Յուղ <i>Melted butter</i>	19.7	165	8	Масло топленое
Խնձոր <i>Apples</i>	44.24	19	1	Яблоки
Խաղող <i>Grapes</i>	4.96	3	0	Виноград
Ֆիարուսներ <i>Citrus plants</i>	3.3	1	0	Цитрусовые
Կոմպոտ <i>Compots</i>	14.92	11	1	Компот
Կաղամբ <i>Cabbage</i>	45.85	12	1	Капуста
Սոխ <i>Onions</i>	12.19	4	0	Лук

**Բնակչության կենսամակարդակ և սոցիալական ոլորտ - Living standards of population and social sphere -
Уровень жизни населения и социальная сфера**

Շարունակություն
Продолжение
Continued

Սննդամթերք Food products	Մեկ շնչի հաշվով օրական սպառումը, գր. Daily consumption, per capita, g. Суточное потребление на душу населения, г.	Սննդամթերքի էներգետիկան, կկալ Food energetic, kcal Энергетика продуктов питания, ккал	Պարենային զամբյուղի էներգետիկայի կառուցվածքը, % Food basket energetic structure, in % Структура энергетики продовольственной корзины, в %	Продукты питания
Կարտոֆիլ Potatoes	192.45	115	6	Картофель
Շաքար Sugar	16.93	67	3.18	Сахар
Ընդամենը Total		2100	100	Всего

* Նվազագույն պարենային զամբյուղի կառուցվածքը կազմվել է 1996թ, տնային տնտեսությունների հետազոտության հիման վրա, իսկ արժեքի հաշվարկը կատարվել է 1996, 1999, 2001թթ. տնային տնտեսությունների հետազոտությունների միջին գների հիման վրա:
Structure of minimal food basket was composed on the results of households survey of 1996, and the calculation of value was implemented by average prices of households survey of 1996, 1999 and 2001.
Структура минимальной продовольственной корзины составлена по результатам обследования домашних хозяйств 1996г., а расчет стоимости производился по средним ценам обследований домашних хозяйств 1996, 1999 и 2001гг.

70. ԲՆԱԿՉՈՒԹՅԱՆ ԱՂՋԱՏՈՒԹՅԱՆ ՄԱԿԱՐԴԱԿՆ ԸՍՏ ՏՆԱՅԻՆ ՏՆՏԵՍՈՒԹՅՈՒՆՆԵՐԻ ԲՆԱԿՈՒԹՅԱՆ ՎԱՅՐԻ

POVERTY INCIDENCE OF POPULATION BY LOCATION OF HOUSEHOLDS

УРОВЕНЬ БЕДНОСТИ НАСЕЛЕНИЯ ПО МЕСТОНАХОЖДЕНИЮ ДОМАШНИХ ХОЗЯЙСТВ

(%)

	Քաղաք - Urban area - Город				Գյուղ - Rural area - Село				
	1996	1999	2001	2002	1996	1999	2001	2002	
Ոչ աղքատ Non-poor	41.2	41.7	48.1	...	52.0	49.2	51.3	...	Небедные
Աղքատ Poor	29.2	35.1	33.6	...	23.6	28.2	37.4	...	Бедные
Շատ աղքատ Very poor	29.6	23.2	18.3	...	24.4	22.6	11.3	...	Очень бедные
Ընդամենը Total	100	100	100	100	100	100	100	100	Всего

71. ԱՂՔԱՏՈՒԹՅԱՆ ՄԱԿԱՐԳԱԿՆ ԸՍՏ ՀԱՆՐԱՊԵՏՈՒԹՅԱՆ ՄԱՐԶԵՐԻ
POVERTY BY MARZES OF THE REPUBLIC
УРОВЕНЬ БЕДНОСТИ ПО МАРЗАМ РЕСПУБЛИКИ

	Աղքատությունը,% <i>Incidence of poverty, in %</i> Уровень бедности, %	Աղքատ բնակչության ծախսերի միջին պակասուրդը,% <i>Average shortfall of expenditures of poor population, in %</i> Средний дефицит расходов бедного населения, в %-ах	Աղքատության խորությունը, % <i>Depth of poverty, in %</i> Глубина бедности,%	Աղքատության սրությունը, % <i>Severity of poverty, in %</i> Острота бедности, в %	
1996					
Արագածոտն <i>Aragatsotn</i>	51.1	35.43	18.12	8.51	Արագածոտն
Արարատ <i>Ararat</i>	54.2	37.94	20.55	10.47	Արարատ
Արմավիր <i>Armavir</i>	38.1	32.79	12.48	5.76	Արմավիր
Գեղարքունիք <i>Gegharkunik</i>	48.1	36.02	17.31	8.53	Գեղարքունիք
Լոռի <i>Lori</i>	51.5	35.68	18.38	8.91	Լոռի
Կոտայք <i>Kotayk</i>	62.4	40.59	25.31	13.45	Կոտայք
Շիրակ <i>Shirak</i>	63.1	43.02	27.17	15.17	Շիրակ
Սյունիք <i>Syunik</i>	47.1	34.87	16.42	8.11	Սյունիք
Վայոց ձոր <i>Vajots dzor</i>	61.5	46.62	28.67	17.50	Վայոց ձոր
Տավուշ <i>Tavush</i>	56.1	46.41	26.05	14.90	Տավուշ
ք. Երևան <i>Yerevan city</i>	58.2	39.81	23.17	11.56	Գ.Երևան
Հայաստանի Հանրապետություն <i>Republic of Armenia</i>	54.7	39.32	21.52	11.08	Հայաստանի Հանրապետություն
1999					
Հայաստանի Հանրապետություն <i>Republic of Armenia</i>	55.0	35.0	19.0	9.0	Հայաստանի Հանրապետություն
2001					
Հայաստանի Հանրապետություն <i>Republic of Armenia</i>	50.9	29.6	15.1	6.1	Հայաստանի Հանրապետություն
2002					
Հայաստանի Հանրապետություն <i>Republic of Armenia</i>	Հայաստանի Հանրապետություն

72. ԱՂՔԱՏՈՒԹՅՈՒՆ ԵՎ ՏՆԱՅԻՆ ՏՆՏԵՍՈՒԹՅԱՆ ՉԱՓԸ*
*POVERTY AND HOUSEHOLD SIZE**
 БЕДНОСТЬ И РАЗМЕР ДОМАШНЕГО ХОЗЯЙСТВА*

	Միջինը՝ մեկ տնային տնտեսության հաշվով												
	<i>Average size of household</i>												
	В среднем на домашнее хозяйство												
	Տնային տնտեսության չափը (անդամները)				Տնային տնտեսությունում երեխաների (0-14 տարեկան) թիվը				Տնային տնտեսությունում ծերերի (60 տարեկան և բարձր) թիվը				
<i>Household size (persons)</i>				<i>Children (0-14 years) per household</i>				<i>Elderly (60 years old and more) per household</i>					
Размер домашнего хозяйства (лиц)				Число детей (0-14 лет) в домашнем хозяйстве				Число престарелых (60 лет и старше) в домашнем хозяйстве					
	1996	1999	2001	2002	1996	1999	2001	2002	1996	1999	2001	2002	
Ոչ աղքատ <i>Non-poor</i>	3.57	3.83	3.69	...	1.07	0.93	0.73	...	0.57	0.55	0.56	...	Небедные
Աղքատ <i>Poor</i>	4.13	4.52	4.37	...	1.35	1.33	1.11	...	0.62	0.62	0.67	...	Бедные
Շատ աղքատ <i>Very poor</i>	4.52	5.13	5.06	...	1.55	1.69	1.51	...	0.64	0.69	0.66	...	Очень бедные
Ընդամենը <i>Total</i>	3.94	4.29	4.08	...	1.26	1.19	0.95	...	0.57	0.60	0.61	...	Всего

* Ըստ տնային տնտեսության առկա անդամների:
By available members of household.
 По наличным членам домашнего хозяйства.

73. ԱՂՔԱՏՈՒԹՅՈՒՆ ԸՍՏ ԿՐԹԱԿԱՆ ՄԱԿԱՐԳԱԿԻ
POVERTY AND LEVEL OF EDUCATION
 БЕДНОСТЬ ПО УРОВНЮ ОБРАЗОВАНИЯ

(%)

	Կրթական մակարդակը* - <i>Level of education*</i> - Уровень образования*																
	բարձրագույն				միջնակարգ մասնագիտական				միջնակարգ				տարրական				
	<i>high</i>				<i>special secondary</i>				<i>secondary</i>				<i>primary</i>				
	высшее				среднее специ- альное				среднее				начальное				
	1996	1999	2001	2002	1996	1999	2001	2002	1996	1999	2001	2002	1996	1999	2001	2002	
Ոչ աղքատ <i>Non-poor</i>	53.9	56.7	65.5	...	48.0	47.1	50.9	...	43.1	42.7	46.1	...	41.6	42.9	41.8	...	Небедные
Աղքատ <i>Poor</i>	24.8	29.4	25.2	...	27.2	32.9	34.2	...	27.0	32.3	37.6	...	29.1	32.3	43.0	...	Бедные
Շատ աղքատ <i>Very poor</i>	21.3	13.9	9.3	...	24.8	20.0	14.9	...	29.9	25.0	16.3	...	29.3	24.8	15.2	...	Очень бедные
Ընդամենը <i>Total</i>	100	100	100	...	100	100	100	...	100	100	100	...	100	100	100	...	Всего

* 18 տարեկան և բարձր:
18 years old and above.
 18 лет и старше.

74. ԱՂՔԱՏՈՒԹՅՈՒՆՆ ԸՍՏ ՍԵՌԻ
POVERTY BY SEX
 БЕДНОСТЬ ПО ПОЛУ

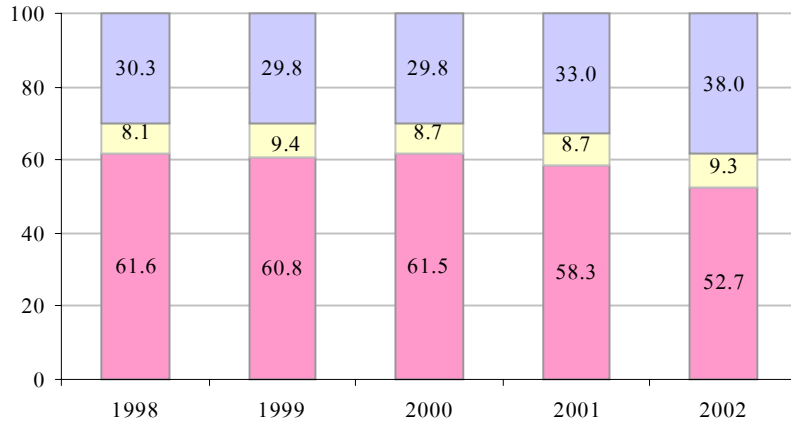
	Տղամարդ <i>Males</i> Мужчины				Կին <i>Females</i> Женщины												
	ընդամենը <i>total</i> всего		%		ընդամենը <i>total</i> всего		%										
	1996	1999	2001	2002	1996	1999	2001	2002	1996	1999	2001	2002	1996	1999	2001	2002	
Ոչ աղքատ <i>Non-poor</i>	4209	3282	3505	...	45.9	45.2	49.5	...	4576	3658	4089	...	44.7	44.7	48.9	...	Небедные
Աղքատ <i>Poor</i>	2477	2355	2498	...	27.0	32.5	35.3	...	2775	2607	2891	...	27.1	31.8	34.5	...	Бедные
Շատ աղքատ <i>Very poor</i>	2481	1616	1081	...	27.1	22.3	15.2	...	2889	1920	1392	...	28.2	23.5	16.6	...	Очень бедные
Ընդամենը <i>Total</i>	9167	7253	7084	...	100	100	100	...	10240	8185	8372	...	100	100	100	...	Всего

ՔՆԱԿՉՈՒԹՅԱՆ ԴՐԱՄԱԿԱՆ ԵԿԱՄՈՒՏՆԵՐԻ ԿԱՌՈՒՅՎԱԾՔԸ

STRUCTURE OF MONEY INCOMES OF POPULATION

СТРУКТУРА ДЕНЕЖНЫХ ДОХОДОВ НАСЕЛЕНИЯ

տոկոսներով՝ ընդամենի նկատմամբ - *in percents of total* - в процентах к итогу



■ աշխատանքի վարձատրություն - *labour remuneration* - оплата труда

■ սոցիալական անհատույց փոխափություններ - *social transfers* - социальные трансферты

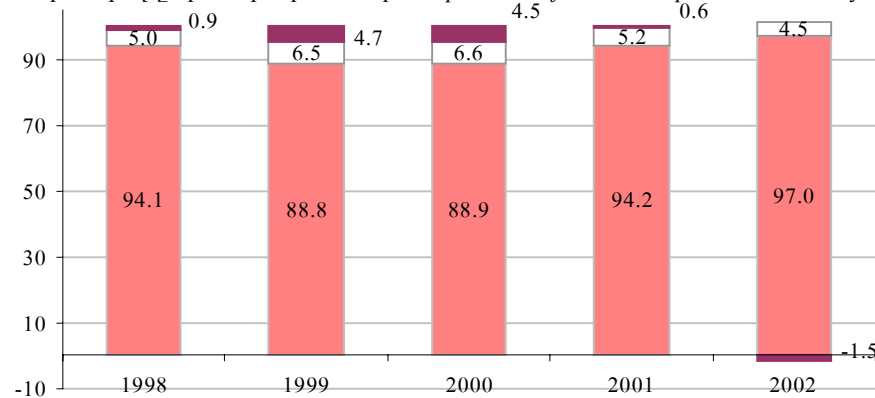
■ այլ եկամուտներ (մուտքերը ֆինանսական համակարգից, եկամուտները սեփականությունից, ձեռնարկատիրական գործունեությունից և այլն)
other incomes (proceeds from financial system, incomes from property and entrepreneurial activity, etc.)
 другие доходы (поступления из финансовой системы, доходы от собственности, предпринимательской деятельности и другие)

ՔՆԱԿՉՈՒԹՅԱՆ ԴՐԱՄԱԿԱՆ ԾԱԽՍԵՐԻ ԿԱՌՈՒՅՎԱԾՔԸ

STRUCTURE OF MONEY EXPENDITURES OF POPULATION

СТРУКТУРА ДЕНЕЖНЫХ РАСХОДОВ НАСЕЛЕНИЯ

տոկոսներով՝ ընդամենի նկատմամբ - *in percents of total* - в процентах к итогу



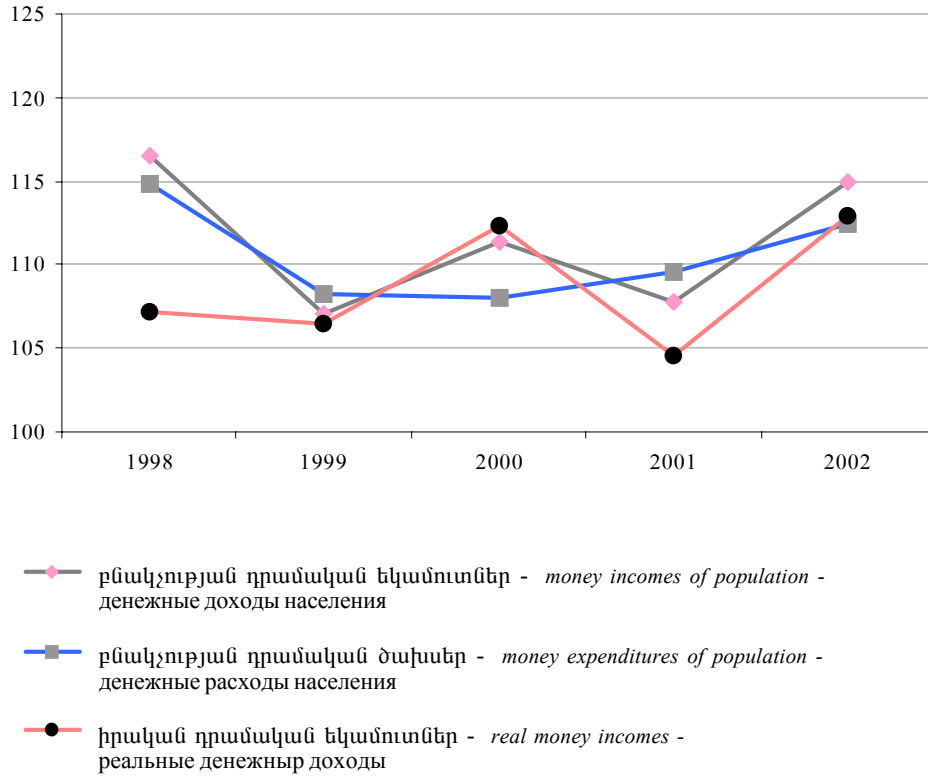
■ խնայողությունների կուտակումը՝ ավանդներում և արժեթղթերում, տարադրամի գնում
accumulation of savings of population in deposits and securities, purchase of currency
 накопление сбережений во вкладах и ценных бумагах, покупка валюты

□ պարտադիր վճարներ և կամավոր մուծումներ -
compulsory payments and voluntary contributions
 обязательные платежи и добровольные взносы

■ ապրանքների գնման ու ծառայությունների վճարման համար և այլ ծախսեր
for purchasing goods and services and other expenses
 на покупку товаров и оплату услуг и другие расходы

ԲՆԱԿՉՈՒԹՅԱՆ ԴՐԱՄԱԿԱՆ ԵՎԱՍՈՒՏՆԵՐԻ ԵՎ ԾԱԽՍԵՐԻ ՓՈՓՈԽՈՒԹՅՈՒՆԸ
CHANGES IN MONEY INCOMES AND EXPENDITURES OF POPULATION
 ИЗМЕНЕНИЕ ДЕНЕЖНЫХ ДОХОДОВ И РАСХОДОВ НАСЕЛЕНИЯ

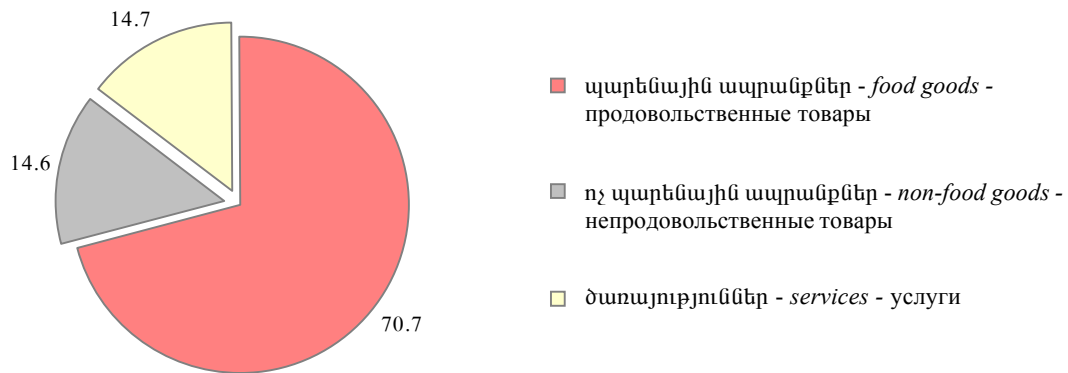
տոկոսներով՝ նախորդ տարվա նկատմամբ - *in percents of previous year* - процентах к предыдущему году



ՏՆԱՅԻՆ ՏՆՏԵՍՈՒԹՅՈՒՆՆԵՐԻ ՍՊԱՌՈՂԱԿԱՆ ԾԱԽՍԵՐԻ ԿԱՌՈՒՑՎԱԾՔԸ 2001 թվականին
STRUCTURE OF CONSUMER EXPENDITURES OF HOUSEHOLDS IN 2001

СТРУКТУРА ПОТРЕБИТЕЛЬСКИХ РАСХОДОВ ДОМАШНИХ ХОЗЯЙСТВ в 2001 году

սոկոսներով՝ ընդամենի նկատմամբ - *in percents of total* - в процентах к итогу



ԱՂՔԱՏՈՒԹՅԱՆ ԲԱՑԱՐՉԱԿ ԳԻԾԸ 2001 թվականին

ABSOLUTE LINE OF POVERTY IN 2001

АБСОЛЮТНАЯ ЛИНИЯ БЕДНОСТИ в 2001 году

սոկոսներով - *in percents* - в процентах

