

ԱՌՈՂՋԱՊԱՀՈՒԹՅՈՒՆ
PUBLIC HEALTH
ЗДРАВООХРАНЕНИЕ

Բաժինը ներառում է տվյալներ բժշկական հիմնարկների ցանցի, գործունեության և կադրերի, հիվանդությունների առանձին տեսակների, ինչպես նաև սոցիալական ապահովվածության վերաբերյալ:

Բժիշկների ընդհանուր թվաքանակի մեջ մտնում են բուժական, սանիտարական, սոցիալական ապահովության, կադրերի վերապատրաստմանը զբաղված հիմնարկներում, գիտահետազոտական ինստիտուտներում, առողջապահական մարմինների կառուցվածքում և այլ հիմնարկներում զբաղված բոլոր բարձրագույն բժշկական կրթությամբ բժիշկները, տարեվերջի դրությամբ: Այս ցուցանիշում հաշվի են առնված ինչպես լրիվ բարձրագույն կրթությամբ բժիշկատոմատոլոգները, այնպես էլ միջնակարգ մասնագիտական կրթություն ունեցող ատամնաբույժները (դանտիստները):

Միջին բուժանձնակազմի ընդհանուր թվաքանակի մեջ ներառվում են բուժական, սանիտարական, սոցիալական ապահովության, նախադպրոցական հիմնարկներում, դպրոցներում, մանկատներում և այլ հաստատություններում զբաղված միջնակարգ բժշկական կրթություն ունեցող բոլոր անձինք (բացառությամբ՝ ատամնաբույժ-դանտիստների):

Հիվանդանոցային հիմնարկներում հաշվառման ենթակա է տարեվերջի դրությամբ **մահճակալների** այն քանակությունը, որը կահավորված է անհրաժեշտ գույքով և պատրաստ է ընդունելու հիվանդների, անկախ այն բանից զբաղված են դրանք հիվանդներով, թե ոչ:

Բնակչությանն ամբուլատոր-պոլիկլինիկական օգնություն ցույց տվող **բժշկական հաստատությունների** թվի մեջ մտնում են բուժական (ամբուլատոր) ընդունելություն կատարող բոլոր հիմնարկները (պոլիկլինիկաներ, ամբուլատորիաներ, դիսպանսերներ, հիվանդանոցային հիմնարկների պոլիկլինիկական բաժանմունքներ, բուժկետեր և այլն):

The Section contains the data on the network, medical activities, personnel of the medical institutions, some groups of diseases as well as on social security.

The total number of the physicians includes all physicians with the higher medical education by the end of the year engaged in the medical treatment and sanitary organizations, social security institutions, scientific-research institutions, personnel training institutions, in the apparatus of the public health bodies and others. This indicator takes into account both the stomatologists with the complete higher education and dentists with the secondary specialized education.

The total number of paramedical personnel includes the persons with the secondary medical education (except for the dentists), who are engaged in the medical treatment, sanitary organizations, social security institutions, pre-school institutions, schools, children's homes, etc.)

Subject to the record in the hospitals are the beds by the end of the year which are equipped with the required appliances and are ready for laying the patients, irrespective of whether these beds are occupied by the patients or not.

The medical institutions rendering out-patient services to the population include all medical institutions which provide the out-patient services (polyclinics, out-patient clinics, dispensaries, out-patient departments of the hospitals, health centres, etc.)

Morbidity rate is calculated as ratio of number of patients with the diagnosis set for the first time to the average annual number of resident population.

International Classification of diseases is used for statistical compilation of data.

Disabled person is the person who needs caring for and protection in connection with restriction of vital activity in consequence of physical or medical deterioration.

Restriction of vital activity finds its expression in full or partial loss of ability to move, to orient, to communicate, to control the behaviour as well as loss of working ability.

Раздел содержит данные о сети, деятельности и кадрах медицинских учреждений, об отдельных видах заболеваний, а также социальном обеспечении.

В общую **численность врачей** включаются все врачи с высшим медицинским образованием на конец года, занятые в лечебных, санитарных организациях, учреждениях социального обеспечения, научно-исследовательских институтах, учреждениях, занятых подготовкой кадров, в аппарате органов здравоохранения и др. В этом показателе учитываются как врачи-стоматологи с полным высшим образованием, так и зубные врачи (дантисты), имеющие среднее специальное образование.

В общую **численность среднего медицинского персонала** включаются все лица со средним медицинским образованием (кроме зубных врачей-дантистов), занятые в лечебных, санитарных организациях, учреждениях социального обеспечения, дошкольных учреждениях, школах, домах ребенка и др.

В больничных учреждениях учету подлежат **койки** на конец года, оборудованные необходимым инвентарем и готовые принять больных, независимо от того, заняты они больными или нет.

В число **врачебных учреждений**, оказывающих амбулаторно-поликлиническую помощь населению, включаются все медицинские учреждения, которые ведут амбулаторный прием (поликлиники, амбулатории, диспансеры, поликлинические отделения больничных учреждений, врачебные здравпункты и др.).

Уровень заболеваемости определяется отношением числа больных с впервые установленным диагнозом к среднегодовой численности постоянного населения.

Для статистической разработки данных о заболеваемости населения применяется Международная классификация болезней, обеспечивающая сравнимость сведений о заболевае-

Հիվանդացության մակարդակը որոշվում է առաջին անգամ ախտորոշված հիվանդների թվի և մշտական բնակչության միջին տարեկան թվաքանակի հարաբերակցությամբ:

Բնակչության հիվանդացության վերաբերյալ տվյալների վիճակագրական մշակման համար կիրառվում է Հիվանդությունների միջազգային դասակարգումը, որը թույլ է տալիս համեմատելի դարձնել հիվանդացության և մահացության վերաբերյալ տեղեկությունները:

Հաշմանդամ համարվում է այն անձը, ով ֆիզիկական և մտավոր թերությունների առկայության հետևանքով կենսագործունեության սահմանափակմամբ պայմանավորված սոցիալական օգնության և պաշտպանվածության կարիք ունի:

Անձի կենսագործունեության սահմանափակումն արտահայտվում է ինքնասպասարկման, տեղաշարժման, կողմնորոշման, շփման, սեփական վարքի վերահսկողության, ինչպես նաև աշխատանքային գործունեության ունակության կամ հնարավորության լրիվ կամ մասնակի կորուստի ձևով:

Հաշմանդամության առաջնակի անցումը - հաշվետու տարում առաջին անգամ հաշմանդամության սահմանումն է:

Ծերանոցները և հաշմանդամների (տարեցների և երեխաների) տուն-գիշերօթիկները բժշկա-սոցիալական հաստատություններ են, որոնք նախատեսված են խնամքի կարիք ունեցող մեծահասակների և հաշմանդամների մշտական բնակման, կենցաղային և բժշկական սպասարկման համար:

First registration of disability means determination of physical disability for the first time in current year.

Nursing and care house for aged people and disabled persons (for adults and children) is a medicosocial institution intended for permanent residence of disabled and aged people who need caring for and medical service.

մոստի և մեռտնոստի.

Инвалидом признается лицо, которое в связи с ограничением жизнедеятельности вследствие наличия физических или умственных недостатков нуждается в социальной помощи и защите.

Ограничение жизнедеятельности лица выражается в полной или частичной утрате им способности или возможности осуществлять самообслуживание, передвижение, ориентацию, общение, контроль за своим поведением, а также заниматься трудовой деятельностью.

Первичный выход на инвалидность - установление инвалидности впервые в отчетном году.

Дом-интернат для престарелых и инвалидов (взрослых и детей) является медико-социальным учреждением, предназначенным для постоянного проживания престарелых и инвалидов, нуждающихся в уходе, бытовом и медицинском обслуживании.

107. ԱՌՈՂՋԱՊԱՀՈՒԹՅԱՆ ՀԻՄՆԱԿԱՆ ՑՈՒՑԱՆԻՇՆԵՐԸ
MAIN INDICATORS OF PUBLIC HEALTH
ОСНОВНЫЕ ПОКАЗАТЕЛИ ЗДРАВООХРАНЕНИЯ

(տարեվերջին)
 (end of year)

(на конец года)

	1998	1999	2000	2001	2002*	
Բոլոր մասնագիտությունների բժշկների թվաքանակը. <i>Number of physicians of all specialties:</i>						Численность врачей всех специальностей:
ընդամենը <i>total</i>	13026	12625	12270	11529 ^ժ	11508	всего
10 000 բնակչի հաշվով <i>per 10 000 population</i>	34.3	33.2	32.3	30.3	35.8	на 10 000 населения
Միջին բժշկական անձնակազմի թվաքանակը. <i>Number of paramedical personnel:</i>						Численность среднего медицинского персонала:
ընդամենը, մարդ <i>total, persons</i>	25838	24669	22632	20431	19257	всего, человек
10 000 բնակչի հաշվով <i>per 10 000 population</i>	68.0	64.9	59.5	53.8	59.9	на 10 000 населения
Հիվանդանոցային հիմնարկների թիվը <i>Number of hospitals</i>	179	174	146	142	135	Число больничных учреждений
Հիվանդանոցային մահճակալների թիվը. <i>Number of hospital beds:</i>						Число больничных коек:
ընդամենը <i>total</i>	25275	23574	20795	16157	13968	всего
10 000 բնակչի հաշվով <i>per 10 000 population</i>	66.5	62.0	54.7	42.5	43.5	на 10 000 населения
Բնակչությանը բուժարարա-պոլիկլինիկական օգնություն ցույց տվող բժշկական հիմնարկների թիվը <i>Number of medical institutions rendering out-patient and dispensary aid to population</i>	497	504	503	460	446	Число врачебных учреждений, оказывающих амбулаторно-поликлиническую помощь населению
Կանանց կոնսուլտացիաների, մանկական պոլիկլինիկաների և ինքնուրույն բուժարանների և կանանց կոնսուլտացիաների ու մանկական բաժանմունքներ ունեցող հիմնարկների թիվը <i>Number of antenatal clinics, children's polyclinics and independent dispensaries; number of institutions with antenatal clinics and children's polyclinics</i>	366	438	393	391	325	Число женских консультаций, детских поликлиник и самостоятельных амбулаторий и число учреждений, имеющих женские консультации и детские отделения
Բուժարարա-պոլիկլինիկական հիմնարկների հզորությունը, հաճախումների թիվը հերթափոխում. <i>Power of out-patient and dispensary institutions, attendance during a shift</i>						Мощность амбулаторно-поликлинических учреждений, число посещений в одну смену:
ընդամենը <i>total</i>	44569	43366	42890	39347	38256	всего
10 000 բնակչի հաշվով <i>per 10 000 population</i>	117.3	114.0	112.8	103.5	119.1	на 10 000 населения

	1998	1999	2000	2001	2002	
Մահճակալների թիվը հղի կանանց և ծննդկանների համար <i>Number of beds for pregnant women and women in childbirth</i>	2699	2495	2303	1819	1698	Число коек для беременных женщин и рожениц
Մահճակալների թիվը հիվանդ երեխաների համար. <i>Number of hospital beds for sick children:</i>						Число коек для больных детей:
ընդամենը <i>total</i>	3295	3265	3039	2374	1793	всего
10 000 երեխայի հաշվով <i>per 10 000 population</i>	34.1	35.4	34.8	28.8	26.0	на 10 000 детей
Աշխատանքի պաշտպանության համար միջոցառումների վրա կատարված ծախսերը, մլն. դրամ <i>Expenditures on labour protection measures, mln. drams</i>	301.3	265.4	402.5	399.7	417.2	Затраты на мероприятия по охране труда, млн. драмов

* Բոլոր տեսակարար ցուցանիշների հաշվարկման համար հիմք է ընդունվել ՀՀ 2001թ. մարդահամարի ամփոփ արդյունքների հիման վրա հաշվարկված բնակչության ընթացիկ թվաքանակը՝ 3.213 մլն. մարդ:

The current population number based on the summary results of the RA 2001 Population Census -3.213 mln.served as a basis for calculating the all specific indicators.

Для расчета всех удельных показателей, взято текущая численность населения-3.213 млн. человек, на основе сводных результатов Переписи населения РА в 2001г.

108. ԲՆԱԿՉՈՒԹՅԱՆ ՀԻՎԱՆԴԱՅՈՒԹՅՈՒՆԸ

MORBIDITY OF POPULATION

ЗАБОЛЕВАЕМОСТЬ НАСЕЛЕНИЯ

(ըստ հիվանդությունների խմբերի)
(by diseases groups)

(по группам болезней)

	1998	1999	2000	2001	2002	
Առաջին անգամ բացահայտված ախտորոշումով գրանցված հիվանդացությունների թիվը, ընդամենը, հազ. <i>Number of registered diseases with the diagnosis set for the first time - total, thsd</i>	604.7	653.8	594.0	531.2	519.8	Число зарегистрированных заболеваний с впервые установленным диагнозом – всего, тыс.
որանցից՝ <i>of which:</i>						из них:
տարափոխիկ և մակարոյժ հիվանդություններ <i>infection and parasitic diseases</i>	69.4	69.0	65.4	61.1	56.3	инфекционные и паразитарные болезни
նորագոյացություններ <i>neoplasms</i>	5.3	5.5	5.9	6.1	6.1	новообразования
էնդոկրինային համակարգի հիվանդություններ, սնուցման խախտումներ, նյութափոխանակության և իմունիտետային խանգարումներ <i>diseases of the endocrinal system, digestion disorders, disorders of metabolism and immunity</i>	9.7	10.2	9.5	9.4	9.5	болезни эндокринной системы, расстройства питания, нарушения обмена веществ и иммунитета

	1998	1999	2000	2001	2002	
արյան և արյունաստեղծ օրգանների հիվանդություններ <i>blood diseases and other hemato- genic disturbances</i>	6.8	6.2	5.6	5.7	6.1	болезни крови и кроветворных органов
հոգեկան խանգարումներ <i>psychic disfunctions</i>	4.7	4.8	4.8	4.6	4.4	психические расстройства
նյարդային համակարգի և զգայա- կան օրգանների հիվանդություններ <i>nervous system disorders and organs of senses diseases</i>	29.9	29.4	33.9	29.8	32.3	болезни нервной системы и органов чувств
արյան շրջանառության համակար- գի հիվանդություններ <i>blood circulation diseases</i>	19.1	20.0	20.1	19.9	22.4	болезни системы кровообра- щения
շնչառական օրգանների հիվան- դություններ <i>respiratory organs diseases</i>	271.5	306.4	266.7	235.1	224.4	болезни органов дыхания
մարսողական օրգանների հիվան- դություններ <i>digestive organs disorders</i>	45.6	49.1	43.1	37.6	36.8	болезни органов пищеварения
միզասեռական համակարգի հիվան- դություններ <i>urogenital diseases</i>	20.0	19.2	20.6	19.9	21.5	болезни мочеполовой системы
հղիության, ծննդաբերությունների և հետծննդյան ժամանակաշրջանի բարդություններ <i>complication of pregnancy, child birth and post-natal period</i>	10.6	13.3	13.3	10.2	10.9	осложнения беременности, ро- дов и послеродового периода
մաշկային և ենթամաշկային բջջան- քի հիվանդություններ <i>skin infection and underskin fat diseases</i>	24.1	22.9	21.5	20.5	18.1	болезни кожи и подкожной клетчатки
ոսկրա-մկանային համակարգի և շարակցական հյուսվածքների հիվանդություններ <i>osteo-muscular and connective tissue disorders</i>	7.2	7.3	6.3	5.9	5.8	болезни костно-мышечной сис- темы и соединительной ткани
բնածին շեղումներ (զարգացման արատներ) <i>congenital anomalies (developmental defects)</i>	1.0	1.2	1.1	1.1	1.2	врожденные аномалии (пороки развития)
ախտանիշներ, նշաններ և ճշտորեն չնշված վիճակներ <i>symptoms, signs and inexactly indentified states</i>	1.5	1.7	1.8	1.5	1.6	симптомы, признаки и неточно обозначенные состояния
վնասվածքներ և թունավորումներ <i>injures and poisonings</i>	76.0	75.0	70.9	59.5	59.5	травмы и отравления

109. ԲՆԱԿՉՈՒԹՅԱՆ ՀԻՎԱՆԴԱՅՈՒԹՅՈՒՆԸ 100 000 ԲՆԱԿՉԻ ՀԱՇՎՈՎ
MORBIDITY OF POPULATION PER 100 000 POPULATION
ЗАБОЛЕВАЕМОСТЬ НАСЕЛЕНИЯ В РАСЧЕТЕ НА 100 000 ЧЕЛОВЕК НАСЕЛЕНИЯ

(ըստ հիվանդությունների խմբերի)
 (by diseases groups)

(по группам болезней)

	1998	1999	2000	2001	2002	
Առաջին անգամ բացահայտված ախտորոշումով գրանցված հիվանդացությունների թիվը, ընդամենը <i>Number of registered diseases with the diagnosis set for the first time - total</i>	15931.6	17202.6	15620.1	13979.2	16194.5	Число зарегистрированных заболеваний с впервые установленным диагнозом – всего
որանցից՝ <i>of which:</i>						из них:
տարափոխիկ և մակարոյձ հիվանդություններ <i>infection and parasitic diseases</i>	1828.9	1814.2	1719.0	1608.1	1754.3	инфекционные и паразитарные болезни
նորագոյացություններ <i>neoplasms</i>	140.0	145.7	155.9	159.3	190.2	новообразования
էնդոկրինային համակարգի հիվանդություններ, սնուցման խախտումներ, նյութափոխանակության և իմունիտետային խանգարումներ <i>diseases of the endocrin system, digestion disorders, disorders of metabolism and immunity</i>	256.2	269.6	250.1	248.1	295.0	болезни эндокринной системы, расстройства питания, нарушения обмена веществ и иммунитета
արյան և արյունաստեղծ օրգանների հիվանդություններ <i>blood diseases and other hematogenic disturbances</i>	179.4	164.4	146.4	149.1	188.5	болезни крови и кроветворных органов
հոգեկան խանգարումներ <i>psychic disfunctions</i>	124.4	124.9	125.4	122.1	138.1	психические расстройства
նյարդային համակարգի և զգայական օրգանների հիվանդություններ <i>nervous system disorders and organs of senses diseases</i>	787.0	772.9	891.3	784.9	1006.0	болезни нервной системы и органов чувств
արյան շրջանառության համակարգի հիվանդություններ <i>blood circulation diseases</i>	504.3	525.9	529.8	522.7	699.3	болезни системы кровообращения
շնչառական օրգանների հիվանդություններ <i>respiratory organs diseases</i>	7155.0	8061.0	7012.0	6187.4	6990.0	болезни органов дыхания
մարսողական օրգանների հիվանդություններ <i>digestive organs disorders</i>	1201.2	1291.3	1133.0	989.7	1146.0	болезни органов пищеварения
միզասեռական համակարգի հիվանդություններ <i>urogenital diseases</i>	527.1	504.4	542.6	523.0	670.7	болезни мочеполовой системы
հղիության, ծննդաբերությունների և հետծննդյան ժամանակաշրջանի բարդություններ <i>complication of pregnancy, child birth and post-natal period</i>	1003.5	1243.9	1230.9	932.3	1192.7	осложнения беременности, родов и послеродового периода

	1998	1999	2000	2001	2002	
մաշկային և ենթամաշկային բջջան- քի հիվանդություններ <i>skin infection and underskin fat diseases</i>	632.1	602.4	566.5	538.2	562.9	болезни кожи и подкожной клетчатки
ոսկրա-մկանային համակարգի և շարակցական հյուսվածքների հիվանդություններ <i>osteo-muscular and connective tissue disorders</i>	188.4	191.1	165.0	155.9	181.6	болезни костно-мышечной сис- темы и соединительной ткани
բնածին շեղումներ (զարգացման արատներ) <i>congenital anomalies (developmental defects)</i>	27.5	31.3	30.2	29.3	36.0	врожденные аномалии (пороки развития)
ախտանիշներ, նշաններ և ճշտորեն չնշված վիճակներ <i>symptoms, signs and inexactly identi- fied states</i>	38.4	44.8	48.3	40.7	50.6	симптомы, признаки и неточно обозначенные состояния
վնասվածքներ և թունավորումներ <i>injures and poisonings</i>	2002.6	1974.5	1865.6	1565.8	1854.7	травмы и отравления

**110. ԲՆԱԿՉՈՒԹՅԱՆ ՀԻՎԱՆԴԱՅՈՒԹՅՈՒՆՆ ԱՌԱՆՁԻՆ ՏԱՐԱՓՈՒԻԿ
ՀԻՎԱՆԴՈՒԹՅՈՒՆՆԵՐՈՎ
MORBIDITY OF POPULATION CAUSED BY SELECTED INFECTIOUS DISEASES
ЗАБОЛЕВАЕМОСТЬ НАСЕЛЕНИЯ ОТДЕЛЬНЫМИ ИНФЕКЦИОННЫМИ БОЛЕЗНЯМИ**

	1998	1999	2000	2001	2002	
Գեպերի թիվը <i>Number of cases</i>						Число случаев
Սուր աղիքային վարակներ <i>Acute intestinal infections</i>	4921	9983	3683	3331	3370	Острые кишечные инфекции
Որովայնային տիֆ և պարատիֆեր A, B, C <i>Typhoid fever and paratyphoid fever A, B, C</i>	29	46	14	7	31	Брюшной тиф и паратифы A, B, C
Սալմոնելոզային վարակներ <i>Salmonella infections</i>	429	302	234	310	270	Сальмонеллезные инфекции
Վիրուսային հեպատիտներ <i>Virus hepatitis</i>	3255	2761	1723	1007	948	Вирусный гепатит
Գրիպ և շնչուղիների սուր վարակ- ներ, հազ. <i>Influenza and acute respiratory infections, thsd.</i>	141.5	310.5	209.6	151.8	127.8	Грипп и острые инфекции дыха- тельных путей, тыс.
Քուրեշ <i>Scarlet fever</i>	614	449	440	459	459	Скарлатина

	1998	1999	2000	2001	2002	
Դիֆթերիա <i>Diphtheria</i>	5	3	-	6	1	Дифтерия
Կապույտ հազ <i>Whooping cough</i>	19	13	10	1	3	Коклюш
Փայտացում <i>Tetanus</i>	2	0.0	1	3	1	Столбняк
Սուր պոլիոմիելիտ <i>Acute poliomyelitis</i>	-	-	0.0	0.0	-	Полиомиелит острый
Կարմրուկ <i>Measles</i>	52	41	15	69	40	Корь
Գեպերի թիվը 100 000 բնակչի հաշվով <i>Number of cases per 100 000 population</i>						Число случаев на 100 000 населения
Սուր աղիքային վարակներ <i>Acute intestinal infections</i>	129.7	262.7	96.8	87.7	105.0	Острые кишечные инфекции
Որովայնային տիֆ և պարատիֆեր A, B, C <i>Typhoid fever and paratyphoid fever A, B, C</i>	0.8	1.2	0.4	0.2	1.0	Брюшной тиф и паратифы A, B, C
Սալմոնելոզային վարակներ <i>Salmonella infections</i>	11.4	8.2	6.3	8.2	8.4	Сальмонеллезные инфекции
Վիրուսային հիպատիտներ <i>Virus hepatitis</i>	85.8	72.6	45.3	26.5	29.5	Вирусный гепатит
Գրիպ և շնչուղիների սուր վարակներ <i>Influenza and acute respiratory infections</i>	3727.6	8170.4	5512.4	3994.7	3981.2	Грипп и острые инфекции дыхательных путей
Քուրթչ <i>Scarlet fever</i>	16.2	11.8	11.6	12.1	14.3	Скарлатина
Դիֆթերիա <i>Diphtheria</i>	0.1	0.1	-	0.2	0.03	Дифтерия
Կապույտ հազ <i>Whooping cough</i>	0.5	0.3	0.3	0.03	0.09	Коклюш
Փայտացում <i>Tetanus</i>	0.1	0.0	0.0	0.08	0.03	Столбняк
Սուր պոլիոմիելիտ <i>Acute poliomyelitis</i>	-	-	0.0	0.0	-	Полиомиелит острый
Կարմրուկ <i>Measles</i>	1.4	1.1	0.4	1.8	1.2	Корь

111. ԲՆԱԿՉՈՒԹՅԱՆ ՀԻՎԱՆԴԱՑՈՒԹՅՈՒՆՆ ԱԼԿՈՀՈԼԻԶՄՈՎ ԵՎ ԹՄԲԱՄՈԼՈՒԹՅԱՄԲ
MORBIDITY OF POPULATION CAUSED BY ALCOHOLISM AND DRUG ADDICTION
ЗАБОЛЕВАЕМОСТЬ НАСЕЛЕНИЯ АЛКОГОЛИЗМОМ И НАРКОМАНИЕЙ

	1998	1999	2000	2001	2002	
Առաջին անգամ բացահայտված ախտորոշումով գրանցված հիվանդների թվաքանակը, ընդամենը, մարդ <i>Number of registered diseases with the diagnosis set for the first time - total, persons</i>	285	249	262	250	230	Численность зарегистрированных больных с впервые установленным диагнозом – всего, человек
100 000 բնակչի հաշվով <i>number of cases per 100 000 population</i>	7.5	6.6	6.9	6.6	7.2	число случаев на 100 000 населения
այդ թվում՝ <i>of which:</i>						в том числе:
հարբեցողություն և հարբեցողային պսիխոզ <i>alcoholism and alcoholism psychosis</i>	272	234	247	237	220	алкоголизм и алкогольный психоз
100 000 բնակչի հաշվով <i>number of cases per 100 000 population</i>	7.2	6.2	6.5	6.2	6.9	число случаев на 100 000 населения
թմրամոլություն <i>drug addiction</i>	13	11	8	10	7	наркомания
100 000 բնակչի հաշվով <i>number of cases per 100 000 population</i>	0.2	0.3	0.2	0.3	0.2	число случаев на 100 000 населения
թունամոլություն <i>toxicomania</i>	-	4	7	3	3	токсикомания
100 000 բնակչի հաշվով <i>number of cases per 100 000 population</i>	-	0.1	0.2	0.08	0.09	число случаев на 100 000 населения

112. ԲՆԱԿՉՈՒԹՅԱՆ ՀԻՎԱՆԴԱՑՈՒԹՅՈՒՆՆ ԱԿՏԻՎ ԹՈՋԱԽՏՈՎ
MORBIDITY OF POPULATION CAUSED BY ACTIVE TUBERCULOSIS
ЗАБОЛЕВАЕМОСТЬ НАСЕЛЕНИЯ АКТИВНЫМ ТУБЕРКУЛЕЗОМ

	1998	1999	2000	2001	2002	
Առաջին անգամ բացահայտված ախտորոշումով գրանցված հիվանդների թվաքանակը. <i>Number of sick persons with the diagnosis set for the first time:</i>						Численность зарегистрированных больных с впервые установленным диагнозом:
ընդամենը մարդ <i>total, persons</i>	1420	1434	1284	1343	1393	всего, человек
100 000 բնակչի հաշվով <i>per 100 000 population</i>	37.4	37.7	33.8	35.3	43.4	на 100 000 населения

	1998	1999	2000	2001	2002	
այդ թվում՝ շնչառական օրգանների թոքախտի ախտորոշմամբ. <i>including sick persons with diagnosis of respiratory organs tuberculosis</i>						в том числе с диагнозом туберкулеза органов дыхания
ընդամենը, մարդ <i>total, persons</i>	1320	1306	1192	1244	1288	всего, человек
100 000 բնակչի հաշվով <i>per 100 000 population</i>	34.8	34.4	31.3	32.7	40.1	на 100 000 населения
Բուժ-պրոֆիլակտիկ հիմնարկներում հաշվառման կանգնած հիվանդների թվաքանակը. <i>Number of patients under surveillance of disease prevention institutions:</i>						Численность больных, состоящих на учете в лечебно-профилактических учреждениях:
ընդամենը, մարդ <i>total, persons</i>	4652	5280	5458	5786	6050	всего, человек
100 000 բնակչի հաշվով <i>per 100 000 population</i>	122.5	138.8	143.5	152.3	188.5	на 100 000 населения

113. ԲՆԱԿՉՈՒԹՅԱՆ ՀԻՎԱՆԴԱՑՈՒԹՅՈՒՆԸ ՉԱՐՈՐԱԿ ՆՈՐԱԳՈՅԱՑՈՒԹՅՈՒՆՆԵՐՈՎ
MORBIDITY OF POPULATION CAUSED BY MALIGNANT NEOPLASMS
ЗАБОЛЕВАЕМОСТЬ НАСЕЛЕНИЯ ЗЛОКАЧЕСТВЕННЫМИ НОВООБРАЗОВАНИЯМИ

	1998	1999	2000	2001	2002	
Առաջին անգամ բացահայտված ախտորոշումով գրանցված հիվանդների թվաքանակը. <i>Number of sick persons with the diagnosis set for the first time:</i>						Численность зарегистрированных больных с впервые установленным диагнозом:
ընդամենը, մարդ <i>total, persons</i>	5045 [♦]	5415	5413	5666	5737	всего, человек
100 000 բնակչի հաշվով <i>per 100 000 population</i>	133.1 [♦]	142.5	142.3	149.1	178.7	на 100 000 населения
Բուժ-պրոֆիլակտիկ հիմնարկներում հաշվառման կանգնած հիվանդների թվաքանակը. <i>Number of patients under surveillance of disease prevention institutions:</i>						Численность больных, состоящих на учете в лечебно-профилактических учреждениях:
ընդամենը, մարդ <i>total, persons</i>	21605	22589	21972	23451	24384	всего, человек
100 000 բնակչի հաշվով <i>per 100 000 population</i>	568.8	593.9	577.8	617.1	759.6	на 100 000 человек населения

114. ԲՆԱԿՉՈՒԹՅԱՆ ՀԻՎԱՆԴԱՅՈՒԹՅՈՒՆՆ ԱԿՏԻՎ ԹՈՔԱԵՏՈՎ, ԸՍՏ ՏԱՐԻՔԱՅԻՆ ԽՍԲԵՐԻ
MORBIDITY OF POPULATION CAUSED BY ACTIVE TUBERCULOSIS BY AGE GROUPS
ЗАБОЛЕВАЕМОСТЬ НАСЕЛЕНИЯ АКТИВНЫМ ТУБЕРКУЛЕЗОМ ПО ВОЗРАСТНЫМ ГРУППАМ

	1998	1999	2000	2001	2002	
Առաջին անգամ բացահայտված ակտիվ տրոշումով գրանցված հիվանդների թվաքանակը, մարդ. <i>Number of sick persons the diagnosis set for the first time, person:</i>						Численность зарегистрированных больных с впервые установленным диагнозом, человек:
տղամարդ <i>males</i>	1180	1188	1060	1125	1110	мужчины
կին <i>females</i>	240	246	224	218	283	женщины
այդ թվում ըստ տարիքի, տարի <i>of which by age, years:</i>						в том числе в возрасте, лет:
0-14						0-14
տղամարդ <i>males</i>	82	66	33	62	37	мужчины
կին <i>females</i>	43	49	29	29	35	женщины
15-19						15-19
տղամարդ <i>males</i>	224	204	167	125	215	мужчины
կին <i>females</i>	26	20	22	31	32	женщины
20-39						20-39
տղամարդ <i>males</i>	560	564	539	535	474	мужчины
կին <i>females</i>	105	103	87	77	114	женщины
40-59						40-59
տղամարդ <i>males</i>	244	243	229	313	277	мужчины
կին <i>females</i>	44	51	58	72	73	женщины
60 և բարձր <i>60 and over</i>						60 и старше
տղամարդ <i>males</i>	70	111	92	90	107	мужчины
կին <i>females</i>	22	23	28	9	29	женщины
100 000 բնակչի հաշվով (ըստ սեռի) <i>Per 100 000 population (by sex):</i>						В расчете на 100 000 населения (соответствующего пола):
տղամարդ <i>males</i>	64.0	64.3	57.3	60.9	72.0	мужчины
կին <i>females</i>	12.3	12.6	11.5	11.2	16.9	женщины
այդ թվում՝ ըստ տարիքի, տարի <i>of which by age, years:</i>						в том числе в возрасте, лет:
0-14						0-14
տղամարդ <i>males</i>	16.4	13.8	7.1	14.1	9.9	мужчины
կին <i>females</i>	9.2	11.0	6.7	7.1	10.1	женщины

	1998	1999	2000	2001	2002	
15-19 տղամարդ <i>males</i>	125.1	109.3	88.4	65.1	134.2	15-19 мужчины
կին <i>females</i>	15.2	11.2	12.2	16.7	20.2	женщины
20-39 տղամարդ <i>males</i>	94.3	94.8	90.5	89.6	103.9	20-39 мужчины
կին <i>females</i>	17.0	17.0	14.4	12.8	23.4	женщины
40-59 տղամարդ <i>males</i>	69.0	65.2	60.8	79.2	78.4	40-59 мужчины
կին <i>females</i>	10.7	11.8	13.2	15.7	18.2	женщины
60 և բարձր <i>60 and over</i> տղամարդ <i>males</i>	31.4	51.0	41.4	40.4	36.9	60 и старше мужчины
կին <i>females</i>	7.4	7.9	9.4	3.0	10.5	женщины

**115. ԲՆԱԿՉՈՒԹՅԱՆ ՀԻՎԱՆԴԱՑՈՒԹՅՈՒՆԸ ՉԱՐՈՐԱԿ ՆՈՐԱԳՈՅԱՑՈՒԹՅՈՒՆՆԵՐՈՎ
ԸՍՏ ՏԱՐԻՔԱՅԻՆ ԽՄԲԵՐԻ**
MORBIDITY OF POPULATION CAUSED BY MALIGNANT NEOPLASMS BY AGE GROUPS
ЗАБОЛЕВАЕМОСТЬ НАСЕЛЕНИЯ ЗЛОКАЧЕСТВЕННЫМИ НОВООБРАЗОВАНИЯМИ
ПО ВОЗРАСТНЫМ ГРУППАМ

	1998	1999	2000	2001	2002	
Առաջին անգամ բացահայտված ախտորոշումով գրանցված հիվանդների թվաքանակը, մարդ. <i>Number of sick persons the diagnosis set for the first time, person:</i>						Численность зарегистрированных больных с впервые установленным диагнозом, человек:
տղամարդ <i>males</i>	2605	2879	2814	2916	2962	мужчины
կին <i>females</i>	2440	2536	2599	2750	2775	женщины
այդ թվում՝ ըստ տարիքի, տարի. <i>of which by age, years:</i>						в том числе в возрасте, лет:
0-14 տղամարդ <i>males</i>	33	61	47	48	53	0-14 мужчины
կին <i>females</i>	28	39	49	31	37	женщины
15-19 տղամարդ <i>males</i>	36	20	26	42	20	15-19 мужчины

	1998	1999	2000	2001	2002	
կին <i>females</i>	10	16	22	16	21	женщины
20-39 տղամարդ <i>males</i>	148	136	155	150	147	20-39 мужчины
կին <i>females</i>	244	260	243	238	222	женщины
40-59 տղամարդ <i>males</i>	730	768	723	716	737	40-59 мужчины
կին <i>females</i>	818	939	903	1000	978	женщины
60 և բարձր <i>60 and over</i> տղամարդ <i>males</i>	1658	1894	1863	1960	2006	60 и старше мужчины
կին <i>females</i>	1340	1282	1382	1465	1517	женщины
100 000 բնակչի հաշվով (ըստ սեռի). <i>Per 100 000 population (by sex):</i>						В расчете на 100 000 населения (соответствующего пола):
տղամարդ <i>males</i>	146.7	155.7	152.2	157.9	192.0	мужчины
կին <i>females</i>	124.9	129.8	133.0	140.7	166.1	женщины
այդ թվում՝ ըստ տարիքի, տարի. <i>of which by age, years:</i>						в том числе в возрасте, лет:
0-14 տղամարդ <i>males</i>	6.6	12.5	10.1	10.9	14.1	0-14 мужчины
կին <i>females</i>	6.0	8.6	11.4	7.6	10.6	женщины
15-19 տղամարդ <i>males</i>	19.9	10.7	13.8	21.9	12.5	15-19 мужчины
կին <i>females</i>	6.0	9.0	12.2	8.6	13.2	женщины
20-39 տղամարդ <i>males</i>	24.9	22.9	26.0	25.1	32.2	20-39 мужчины
կին <i>females</i>	39.5	42.8	40.2	39.6	45.5	женщины
40-59 տղամարդ <i>males</i>	206.3	206.1	191.9	181.1	208.7	40-59 мужчины
կին <i>females</i>	198.4	216.4	204.9	217.5	244.3	женщины
60 և բարձր <i>60 and over</i> տղամարդ <i>males</i>	789.6	869.7	838.9	879.1	1012.8	60 и старше мужчины
կին <i>females</i>	453.2	442.1	466.0	488.4	550.1	женщины

**116. ԲՆԱԿՉՈՒԹՅԱՆ ՀԻՎԱՆԴԱՅՈՒԹՅՈՒՆԸ ՎԵՆԵՐԱԿԱՆ ՀԻՎԱՆԴՈՒԹՅՈՒՆՆԵՐՈՎ
ԸՍՏ ՏԱՐԻՔԱՅԻՆ ԽՄԲԵՐԻ**

MORBIDITY OF POPULATION WITH VENERIAL DISEASES BY AGE GROUPS

ЗАБОЛЕВАЕМОСТЬ НАСЕЛЕНИЯ ВЕНЕРИЧЕСКИМИ БОЛЕЗНЯМИ ПО ВОЗРАСТНЫМ ГРУППАМ

	1998	1999	2000	2001	2002	
Առաջին անգամ բացահայտված սիֆիլի- լիսի ախտորոշումով գրանցված հիվանդ- ների թվաքանակը, մարդ. <i>Number of new patients with the syphilis diagnosis set for the first time, person:</i>						Численность зарегистрированных больных сифилисом с впервые уста- новленным диагнозом, человек:
տղամարդ <i>males</i>	188	213	123	120	60	мужчины
կին <i>females</i>	309	227	139	101	74	женщины
այդ թվում՝ ըստ տարիքի, տարեկան. <i>of which at the age, years:</i>						в том числе в возрасте, лет:
0-14						0-14
տղամարդ <i>males</i>	9	8	4	2	1	мужчины
կին <i>females</i>	4	6	2	-	-	женщины
15-17						15-17
տղամարդ <i>males</i>	1	2	4	1	-	мужчины
կին <i>females</i>	4	2	-	3	2	женщины
18-39						18-39
տղամարդ <i>males</i>	145	159	86	75	38	мужчины
կին <i>females</i>	258	174	108	76	52	женщины
40 և բարձր <i>40 and older</i>						40 лет и старше
տղամարդ <i>males</i>	33	44	29	42	21	мужчины
կին <i>females</i>	43	45	29	22	20	женщины
100 000 բնակչի հաշվով (ըստ սեռի). <i>Per 100 000 population (by sex):</i>						В расчете на 100 000 населения (соответствующего пола):
տղամարդ <i>males</i>	10.2	11.5	6.7	6.5	3.9	мужчины
կին <i>females</i>	15.8	11.6	7.1	5.2	4.4	женщины
այդ թվում՝ ըստ տարիքի, տարեկան. <i>of which at the age, years:</i>						в том числе в возрасте, лет:
0-14						0-14
տղամարդ <i>males</i>	1.8	1.7	0.9	0.5	0.3	мужчины
կին <i>females</i>	0.9	1.3	0.5	-	-	женщины

	1998	1999	2000	2001	2002	
15-17						15-17
տղամարդ <i>males</i>	0.9	1.7	3.4	0.8	-	мужчины
կին <i>females</i>	3.6	1.8	-	2.6	2.1	женщины
18-39						18-39
տղամարդ <i>males</i>	22.0	23.8	12.9	11.2	7.3	мужчины
կին <i>females</i>	37.9	25.7	16.0	11.3	9.5	женщины
40 և բարձր <i>40 and older</i>						40 лет и старше
տղամարդ <i>males</i>	5.8	7.3	4.8	6.8	3.8	мужчины
կին <i>females</i>	6.2	6.1	3.9	2.9	3.0	женщины
Բուժ-պրոֆիլակտիկ հիմնարկներում հաշվառման կանգնած սիֆիլիսով հիվանդների թվաքանակը. <i>Number of patients with syphilis under surveillance of disease prevention institutions:</i>						Численность больных сифилисом, состоящих на учете в лечебно-про- филактических учреждениях:
ընդամենը, մարդ <i>total, persons</i>	1228	1314	1311	1054	899	всего, человек
100 000 բնակչի հաշվով <i>per 100 000 population</i>	32.4	34.5	34.5	27.7	28.0	в расчете на 100 000 населения
Առաջին անգամ բացահայտված սուսանակի (սուր և քրոնիկ) ախտորոշումով գրանցված հիվանդնե- րի թվաքանակը. <i>Number of new patients with the gonorrhoea (acute and chronic) diagnosis set for the first time:</i>						Численность зарегистрированных больных гонореей (острой и хро- нической) с впервые установлен- ным диагнозом:
տղամարդ <i>males</i>	568	409	403	661	507	мужчины
կին <i>females</i>	547	513	507	326	486	женщины
այդ թվում՝ ըստ տարիքի, տարեկան. <i>of which by age, years:</i>						в том числе в возрасте, лет:
0-14						0-14
տղամարդ <i>males</i>	-	-	-	-	-	мужчины
կին <i>females</i>	-	-	3	1	-	женщины
15-17						15-17
տղամարդ <i>males</i>	4	5	13	3	4	мужчины
կին <i>females</i>	2	2	3	1	-	женщины

	1998	1999	2000	2001	2002	
18-39						18-39
տղամարդ <i>males</i>	500	351	342	619	487	мужчины
կին <i>females</i>	477	433	427	298	480	женщины
40 և բարձր <i>40 and older</i>						40 лет и старше
տղամարդ <i>males</i>	64	53	48	39	16	мужчины
կին <i>females</i>	68	78	74	26	6	женщины
100 000 բնակչի հաշվով (ըստ սեռի). <i>Per 100 000 population (by sex):</i>						В расчете на 100 000 населения (соответствующего пола):
տղամարդ <i>males</i>	30.9	22.1	21.8	35.8	32.9	мужчины
կին <i>females</i>	28.1	26.2	25.9	16.7	29.1	женщины
այդ թվում՝ ըստ տարիքի, տարեկան. <i>of which by age, years:</i>						в том числе в возрасте, лет:
0-14						0-14
տղամարդ <i>males</i>	-	-	-	-	-	мужчины
կին <i>females</i>	-	-	0.7	0.2	-	женщины
15-17						15-17
տղամարդ <i>males</i>	3.6	4.4	11.2	2.5	4.1	мужчины
կին <i>females</i>	1.8	1.8	2.7	0.9	-	женщины
18-39						18-39
տղամարդ <i>males</i>	75.8	52.6	51.2	92.3	94.0	мужчины
կին <i>females</i>	70.1	64.0	63.3	44.4	87.3	женщины
40 և բարձր <i>40 and older</i>						40 лет и старше
տղամարդ <i>males</i>	11.2	8.8	8.0	6.3	2.9	мужчины
կին <i>females</i>	9.7	10.5	10.0	3.4	0.9	женщины

117. ԲՆԱԿՉՈՒԹՅԱՆ ՀԻՎԱՆԴԱՑՈՒԹՅՈՒՆԸ ՀՈԳԵԿԱՆ ԽԱՆԳԱՐՈՒՄՆԵՐՈՎ
MORBIDITY OF POPULATION CAUSED BY PSYCHIC DISFUNCTIONS
ЗАБОЛЕВАЕМОСТЬ НАСЕЛЕНИЯ ПСИХИЧЕСКИМИ РАССТРОЙСТВАМИ

	1998	1999	2000	2001	2002	
Առաջին անգամ բացահայտված ախտորոշումով գրանցված հիվանդների թվաքանակը. <i>Number of sick persons with the diagnosis set for the first time:</i>						Численность зарегистрированных больных с впервые установленным диагнозом:
ընդամենը, մարդ <i>total, persons</i>	1504	1515	1285	1311	1411	всего, человек
100 000 բնակչի հաշվով <i>per 100 000 population</i>	39.6	39.9	33.8	34.5	44.0	на 100 000 населения
Բուժ-պրոֆիլակտիկ հիմնարկներում հաշվառման կանգնած հիվանդների թվաքանակը. <i>Number of patients under surveillance of disease prevention institutions:</i>						Численность больных, состоящих на учете в лечебно-профилактических учреждениях:
ընդամենը, մարդ <i>total, persons</i>	31757	32385	32717	33288	34672	всего, человек
100 000 բնակչի հաշվով <i>per 100 000 population</i>	836.1	851.4	860.4	876.0	1080.1	на 100 000 населения

118. ՍՏՈՄԱՏՈԼՈԳԻԱԿԱՆ ՕԳՆՈՒԹՅՈՒՆ ԲՆԱԿՉՈՒԹՅԱՆԸ
STOMATOLOGICAL AID RENDERED TO POPULATION
СТОМАТОЛОГИЧЕСКАЯ ПОМОЩЬ НАСЕЛЕНИЮ

	1998	1999	2000	2001	2002	
Ինքնուրույն գործող ստոմատոլոգիական պոլիկլինիկաների թիվը <i>Number of independent stomatological out-patients' clinics</i>	44	44	41	34	29	Число самостоятельных стоматологических поликлиник
Ստոմատոլոգիական բաժանմունքներ ունեցող հիմնարկների թիվը <i>Number of establishments with stomatological departments (rooms)</i>	180	192	192	166	146	Число учреждений, имеющих стоматологические отделения (кабинеты)
Մարդկանց տեսակարար կշիռը, որոնց նկատմամբ տարվել է բերանի խոռոչի սանացիա, ընդհանուր բնակչության թվաքանակի նկատմամբ, % <i>Share of persons who received stomatological aid in total number of population, %</i>	3.8	2.5	2.3	1.4	1.6	Удельный вес лиц, которым проведена санация полости рта, в общей численности населения, %

119. ԲՆԱԿՉՈՒԹՅԱՆ ՍՊԱՍԱՐԿՈՒՄԸ ՇՏԱՊ ԲՈՒԺՕՂՆՈՒԹՅԱՄԲ

AMBULANCE SERVICES RENDERED TO POPULATION

ОБСЛУЖИВАНИЕ НАСЕЛЕНИЯ СКОРОЙ МЕДИЦИНСКОЙ ПОМОЩЬЮ

	1998	1999	2000	2001	2002	
Շտապ բուժօգնության կայանների (բաժանմունքների) թիվը <i>Number of ambulance service stations (sections)</i>	40	45	46	45	47	Число станций (отделений) скорой медицинской помощи
Անձանց թվաքանակը, որոնց ցույց է տրվել օգնություն ամբուլատոր կարգով և կանչերի ընթացքում. <i>Number of persons who received medical aid (outpatient services and ambulance services):</i>						Численность лиц, которым оказана помощь амбулаторно и при выездах:
ընդամենը, հազ. մարդ <i>total, thsd. persons</i>	357.2	408.4	340.4	281.4	290.5	всего, тыс. человек
1000 բնակչի հաշվով <i>per 1000 population</i>	94.0	107.5	89.5	74.1	90.4	на 1000 населения

120. ԱԲՈՐՏՆԵՐ

ABORTIONS

АБОРТЫ

	1998	1999	2000	2001	2002	
Աբորտների թիվը, ընդամենը, հազ. <i>Number of abortions- total, thsd.</i>	18.3	14.4	11.8	10.4	9.8	Число абортотв - всего, тыс.
Ֆերտիլային տարիքի (15-49 տարեկան) 1000 կնոջ հաշվով <i>per 1000 women at fertile age (15-49 years old)</i>	17.4	13.5	10.9	9.2	10.7	на 1000 женщин фертильного возраста (15-49 лет)
100 կենդանածին և մեռած ծնվածների հաշվով <i>per 100 live births and stillbirths</i>	46.1	38.7	34.0	32.2	28.9	на 100 родившихся живыми и мертвыми

121. ԱԲՈՐՏՆԵՐՆ ԸՍՏ ՏԱՐԻՔԱՅԻՆ ԲԱՇԽՎԱԾՈՒԹՅԱՆ

ABORTIONS BY AGE GROUPS

АБОРТЫ ПО ВОЗРАСТНЫМ ГРУППАМ

	1998	1999	2000	2001	2002	
Աբորտների թիվը, ընդամենը, հազ. <i>Number of abortions- total, thsd.</i>	18.3	14.4	11.8	10.4	9.8	Число абортотв - всего, тыс.
այդ թվում՝ մինի-աբորտներ <i>of which: mini-abortions</i>	0.7	0.3	0.3	0.4	0.4	в том числе: мини-аборты
Աբորտների թիվը կանանց մոտ, ըստ տարիքի, տարեկան <i>Number of abortions to females at the age, years:</i>						Число абортотв у женщин в возрасте, лет:

	1998	1999	2000	2001	2002	
15-19	0.8	0.7	0.7	1.0	0.5	15-19
20-34	12.2	9.9	7.9	6.8	6.6	20-34
35 և բարձր 35 and older	4.5	3.4	2.8	2.2	2.3	35 лет и старше
Աբորտների թիվը 1000 կնոջ հաշվով ըստ տարիքի, տարեկան. Number of abortions per 1000 females at the age, years:						Число аборттов на 1000 женщин в возрасте, лет:
15-19	4.5	4.2	3.8	5.5	3.1	15-19
20-34	27.9	22.7	18.1	15.3	29.1	20-34
35 և բարձր 35 and older	10.1	7.4	6.1	4.8	5.9	35 лет и старше
Աբորտների թիվն առաջնային հղիություն ունեցողների մոտ, ընդամենը, հազ. Number of abortions to women pregnant for the first time, thsd.	0.9	0.8	0.8	0.7	0.8	Число аборттов у первобеременных- всего, тыс.

122. ՊԱՐԲԵՐԱԿԱՆ ՀԵՏԱԶՈՏՈՒԹՅԱՆ ԵՆԹԱԿԱ ԲՆԱԿՉՈՒԹՅԱՆ ՊՐՈՖԻԼԱԿՏԻԿ ՀԵՏԱԶՈՏՈՒԹՅՈՒՆՆԵՐԸ
PROPHYLACTIC EXAMINATION OF POPULATION SUBJECT TO PERIODIC SUPERVISION
ПРОФИЛАКТИЧЕСКИЕ ОСМОТРЫ НАСЕЛЕНИЯ, ПОДЛЕЖАЩЕГО ПЕРИОДИЧЕСКИМ ОСМОТРАМ

	1998	1999	2000	2001	2002	
Ստուգվել են, հազ. մարդ. Number of examined persons, thsd.:						Осмотрено, тыс. человек:
մեծահասակներ adults	77.0	85.5	70.0	69.4	94.0	взрослых
անչափահասներ teenagers	99.0	102.5	90.7	87.6	84.7	подростков
երեխաներ children	728.3	124.2	693.8	677.8	642.1	детей
Ստուգման ենթակա անձանց թվա- քանակից, % As % of persons subject to inspection:						От числа, подлежащих осмотрам, %
մեծահասակներ adults	83.6	85.5	79.6	82.4	88.1	взрослых
անչափահասներ teenagers	82.8	80.7	75.6	70.3	84.4	подростков
երեխաներ children	77.5	79.2	79.9	81.7	65.9	детей

123. 0-14 ՏԱՐԵԿԱՆ ՀԱՍԱԿԻ ԵՐԵՆԱՆԵՐԻ ՊՐՈՖԻԼԱԿՏԻԿ ՍՏՈՒԳՈՒՄՆԵՐԻ ԱՐԴՅՈՒՆՔՆԵՐԸ

**RESULTS OF PROPHYLACTIC EXAMINATION OF CHILDREN AT THE AGE OF 0-14 YEARS OLD
РЕЗУЛЬТАТЫ ПРОФИЛАКТИЧЕСКИХ ОСМОТРОВ ДЕТЕЙ В ВОЗРАСТЕ ОТ 0-14 ЛЕТ**

	1998	1999	2000	2001	2002	
Ստուգվել են երեխաներ, ընդամենը <i>Number of children examined - total</i>	728267	724227	693822	677790	642057	Осмотрено детей - всего
Ստուգման ժամանակ թույլ լսողությամբ բացահայտված երեխաները. <i>Number of inspected children with reduction of hearing acuity:</i>						Выявлено при осмотре детей с понижением остроты слуха:
ընդամենը <i>total</i>	1257	1316	1226	1233	1104	всего
ստուգվածների թվաքանակից,% <i>as % of total number of children examined</i>	0.17	0.18	0.17	0.18	0.17	от числа осмóренных, %
թույլ տեսողությամբ. <i>with reduction of vision acuity:</i>						с понижением остроты зрения:
ընդամենը <i>total</i>	8416	8454	9286	8691	8990	всего
ստուգվածների թվաքանակից,% <i>as % of total number of children examined</i>	1.15	1.17	1.33	1.28	1.40	от числа осмóренных, %
խոսակցական թերություններով. <i>with defects of speech:</i>						с дефектами речи:
ընդամենը <i>total</i>	3683	3065	3527	3257	3241	всего
ստուգվածների թվաքանակից,% <i>as % of total number of children</i>	0.50	0.42	0.51	0.50	0.50	от числа осмóренных, %
ողնաշարի ծռումով. <i>scoliosis:</i>						со сколиозом:
ընդամենը <i>total</i>	250	253	248	249	284	всего
ստուգվածների թվաքանակից,% <i>as % of total number of children</i>	0.03	0.03	0.03	0.04	0.04	от числа осмóренных, %
կեցվածքի խախտումով. <i>with disturbance of bearing:</i>						с нарушением осанки:
ընդամենը <i>total</i>	5499	5412	4944	4872	5023	всего
ստուգվածների թվաքանակից,% <i>as % of total number of children examined</i>	0.75	0.75	0.71	0.72	0.78	от числа осмóренных, %

124. 0-14 ՏԱՐԵԿԱՆ ՀԱՍԱԿԻ ԵՐԵԽԱՆԵՐԻ ՀԻՎԱՆԴԱՑՈՒԹՅՈՒՆՆ ԸՍՏ

ՀԻՎԱՆԴՈՒԹՅՈՒՆՆԵՐԻ ՀԻՄՆԱԿԱՆ ԽՄԲԵՐԻ

MORBIDITY OF CHILDREN AT THE AGE OF 0-14 YEARS OLD WITH ACUTE AND CHRONIC DISEASES BY MAIN DISEASES GROUPS

ЗАБОЛЕВАЕМОСТЬ ДЕТЕЙ В ВОЗРАСТЕ ОТ 0-14 ЛЕТ ПО ОСНОВНЫМ ГРУППАМ БОЛЕЗНЕЙ

	1998	1999	2000	2001	2002	
Առաջին անգամ բացահայտված ախտորոշումով գրանցված հիվանդացությունների թիվը, ընդամենը <i>Number of diseases with the diagnosis set for the first timetotal</i>	272804	295862	260683	225100	199523	Число зарегистрированных заболеваний с впервые установленным диагнозом - всего
որանցից՝ <i>of which:</i>						из них:
տարափոխիկ և մակարոյժ հիվանդություններ <i>infection and parasitic diseases</i>	44916	51618	37426	34074	28148	инфекционные и паразитарные болезни
նորագոյացություններ <i>neoplasms</i>	144	182	172	112	162	новообразования
Էնդոկրինային համակարգի հիվանդություններ, սնուցման խախտումներ, նյութափոխանակության և իմունիտետային խանգարումներ <i>diseases of the endocrin system, digestion disorders, disorders of metabolism and immunity</i>	5528	5044	4544	4343	3700	болезни эндокринной системы, расстройства питания, нарушения обмена веществ и иммунитета
արյան և արյունաստեղծ օրգանների հիվանդություններ <i>blood diseases and other hemato-genic disturbances</i>	4541	4230	3801	3556	3421	болезни крови и кроветворных органов
նյարդային համակարգի և զգայական օրգանների հիվանդություններ <i>nervous system disorders and organs of senses diseases</i>	12376	12842	16429	12852	13575	болезни нервной системы и органов чувств
արյան շրջանառության համակարգի հիվանդություններ <i>blood circulation disorders</i>	453	480	381	470	303	болезни системы кровообращения
շնչառական օրգանների հիվանդություններ <i>respiratory organs diseases</i>	136752	147863	132105	115573	104244	болезни органов дыхания
մարտդակա՛ն օրգանների հիվանդություններ <i>digestive organs disorders</i>	23623	27753	23691	18455	14015	болезни органов пищеварения
միզասեռական օրգանների հիվանդություններ <i>urogenital disorders</i>	3352	3534	3382	3044	2911	болезни мочеполовой системы
մաշկային և ենթամաշկային բջջանքի հիվանդություններ <i>skin infection and underskin fat diseases</i>	8334	9110	8349	6786	5676	болезни кожи и подкожной клетчатки

	1998	1999	2000	2001	2002	
ոսկրա-մկանային համակարգի և շարակցական հյուսվածքների հիվանդություններ <i>osteo-muscular and connective tissue disorders</i>	1349	1460	883	743	848	болезни костно-мышечной системы и соединительной ткани
բնածին շեղումներ (զարգացման արատներ) <i>congenital anomalies (developmental defects)</i>	913	998	972	857 [*]	847	врожденные аномалии (пороки развития)
պերինատալ շրջանում առաջացող առանձին վիճակներ <i>separate states occurring in perinatal period</i>	2.3	2.7	3.3	3.3	3.0	отдельные состояния, возникающие в перинатальном периоде
վնասվածքներ և թունավորումներ <i>injures and poisonings</i>	26799	26089	23076	19235	17128	травмы и отравления
Հիվանդությունների թիվը 100 000 երեխայի հաշվով, ընդամենը <i>Number of diseases per 100 000 children - total</i>	27695.8	31348.0	29061.6	26545.5	28261.0	Число заболеваний на 100 000 детей - всего
որանցից՝ <i>of which:</i>						из них:
ստրափոխիկ և մակարոյժ հիվանդություններ <i>infection and parasitic diseases</i>	4560.0	5469.2	4172.4	4018.3	3987.0	инфекционные и паразитарные болезни
նորագոյացություններ <i>neoplasms</i>	14.6	19.3	19.2	13.2	22.9	новообразования
էնդոկրինային համակարգի հիվանդություններ, սնուցման խախտումներ, նյութափոխանակության և իմունիտետային խանգարումներ <i>diseases of the endocrin system, digestion disorders, disorders of metabolism and immunity</i>	561.2	534.4	506.6	512.2	524.1	болезни эндокринной системы, расстройства питания, нарушения обмена веществ и иммунитета
արյան և արյունաստեղծ օրգանների հիվանդություններ <i>blood diseases and other hemato-genic disturbances</i>	461.0	448.2	423.7	419.4	484.6	болезни крови и кроветворных органов
նյարդային համակարգի և զգայական օրգանների հիվանդություններ <i>nervous system disorders and organs of senses diseases</i>	1256.4	1360.7	1831.5	1515.6	1922.8	болезни нервной системы и органов чувств
արյան շրջանառության համակարգի հիվանդություններ <i>blood circulation disorders</i>	46.0	50.9	42.5	55.4	42.9	болезни системы кровообращения
շնչառական օրգանների հիվանդություններ <i>respiratory organs diseases</i>	13883.5	15666.8	14727.4	13629.2	14765.4	болезни органов дыхания
մարսողական օրգանների հիվանդություններ <i>digestive organs disorders</i>	2398.3	2940.6	2641.1	2176.4	1985.1	болезни органов пищеварения

	1998	1999	2000	2001	2002	
միզասեռական օրգանների հիվանդություններ <i>urogenital disorders</i>	340.3	374.4	377.0	359.0	412.3	болезни мочеполовой системы
մաշկային և ենթամաշկային բջջանքի հիվանդություններ <i>skin infection and underskin fat diseases</i>	846.1	965.2	930.8	800.3	804.0	болезни кожи и подкожной клетчатки
ոսկրա-մկանային համակարգի և շարակցական հյուսվածքների հիվանդություններ <i>osteo-muscular and connective tissue disorders</i>	137.0	154.7	98.4	87.6	120.1	болезни костно-мышечной системы и соединительной ткани
բնածին շեղումներ (զարգացման արատներ) <i>congenital anomalies (developmental defects)</i>	92.8	105.7	108.4	103.2	120.0	врожденные аномалии (пороки развития)
պերինատալ շրջանում առաջացող առանձին վիճակներ <i>separate states occurring in perinatal period</i>	229.9	288.4	370.0	386.1	419.0	отдельные состояния, возникающие в перинатальном периоде
վնասվածքներ և թունավորումներ <i>injures and poisonings</i>	2720.7	2764.3	2572.6	2268.3	2426.1	травмы и отравления

125.ԲՆԱԿՉՈՒԹՅԱՆ ԱՊԱՀՈՎՎԱԾՈՒԹՅՈՒՆԸ ԲԺԻՇԿՆԵՐՈՎ, ԸՍՏ ԱՌԱՆՁԻՆ ՍԱՍՆԱԳԻՏՈՒԹՅՈՒՆՆԵՐԻ
PROVISION OF POPULATION WITH PHYSICIANS BY SPECIALITIES
ОБЕСПЕЧЕННОСТЬ НАСЕЛЕНИЯ ВРАЧАМИ ПО ОТДЕЛЬНЫМ СПЕЦИАЛЬНОСТЯМ

	1998	1999	2000	2001	2002	
Ընդամենը բժիշկներ (ներառյալ ատանմաբույժներ) * <i>Total of physicians (including dentists) *</i>	13026	12625	12270	11529 ⁺	11508	Всего врачей (включая зубных)*
նրանցից` <i>of which</i>						из них:
թերապևտներ <i>therapeutists</i>	3353	3249	3165	3040 ⁺	8970	терапевтов
վիրաբույժներ <i>surgeons</i>	1606	1591	1491	1424	1480	хирургов
մանկաբարձ-գինեկոլոգներ <i>midwives-gynaecologists</i>	857	855	834	807	818	акушеров-гинекологов
մանկաբույժներ <i>peadiatrists</i>	1615	1624	1549	1475	1408	педиатров

	1998	1999	2000	2001	2002	
ակնաբույժներ <i>ophthalmologists</i>	284	279	278	265	295	офтальмологов
օտոլարինգոլոգներ <i>otolaringologists</i>	267	255	252	236	258	отоларингологов
նևրոպատոլոգներ <i>neuropathologists</i>	364	342	319	307	299	невропатологов
հոգեբույժներ և հոգեբույժ-քննադատ- լաբաններ <i>psychiatrist and psychiatrist-experts in narcology</i>	181	168	164	152	164	психиатров и психиатров- наркологов
ֆտիզիատրներ <i>phthisiatricians</i>	86	88	90	97	92	фтизиатров
մաշկավեներոլոգներ <i>dermatologist-venereologists</i>	173	171	167	154	151	дермато-венерологов
ռենտգենոլոգներ և ռադիոլոգներ <i>roentgenologists-radiologists</i>	240	249	244	219	292	рентгенологов и радиологов
բուժական ֆիզկուլտուրայի և սպորտի բժիշկներ <i>physicians of medical physical culture and sports</i>	31	27	27	16	15	врачей по лечебной физкульту- ре и спорту
սանիտարահակահամաճարակա- յին խմբի բժիշկներ <i>physicians of sanitary-antiepidemic group</i>	623	652	650	618	638	врачей санитарно-противоэпи- демической группы
ստոմատոլոգներ և ատամնաբույժներ <i>stomatologists-dentists</i>	1157	1130	1049	747	660	стоматологов и зубных врачей
10000 բնակչի հաշվով ընդամենը врачейբժիշկներ <i>Physicians per 10000 population</i>	34.3	33.2	32.3	30.3	35.8	На 10000 населения всего
նրանցից` <i>of which:</i>						из них:
թերապևտներ <i>therapeutists</i>	8.8	8.5	8.3	8.0	9.2	терапевтов
վիրաբույժներ <i>surgeons</i>	4.3	4.2	3.9	3.7	4.6	хирургов
մանկաբարձ-գինեկոլոգներ** <i>midwives-gynaelogists**</i>	4.4	4.4	4.3	4.1	4.9	акушеров-гинекологов**
մանկաբույժներ*** <i>pediatrists***</i>	16.7	17.6	17.8	17.8	20.4	педиатров***
ակնաբույժներ <i>ophthalmologists</i>	0.7	0.7	0.7	0.7	0.9	офтальмологов
օտոլարինգոլոգներ <i>otolaringologists</i>	0.7	0.7	0.7	0.6	0.8	отоларингологов
նևրոպատոլոգներ <i>neuropathologists</i>	1.0	0.9	0.8	0.8	0.9	невропатологов
հոգեբույժներ և հոգեբույժ-քննադատ- լաբաններ <i>psychiatrists and psychiatrist-experts in narcology</i>	0.5	0.4	0.4	0.4	0.5	психиатров и психиатров- наркологов

	1998	1999	2000	2001	2002	
ֆտիզիատրներ <i>phthisiatricians</i>	0.2	0.2	0.2	0.3	0.3	фтизиатров
մաշկավեներոլոգներ <i>deratologists-venerologists</i>	0.5	0.4	0.4	0.4	0.5	дермато-венерологов
ռենտգենոլոգներ և ռադիոլոգներ <i>roentgenologists-radiologist</i>	0.6	0.7	0.6	0.6	0.9	рентгенологов и радиологов
բուժական ֆիզկուլտուրայի և սպորտի բժիշկներ <i>physicians of medical physical culture and sports</i>	0.1	0.07	0.07	0.04	0.05	врачей по лечебной физкультуре и спорту
սանիտարահակահամաճարակային խմբի բժիշկներ <i>physicians of sanitary-antiepidemic group</i>	1.6	1.7	1.7	1.6	2.0	врачей санитарно-противоэпидемической группы
ստոմատոլոգներ և ատամնաբույժներ <i>stomatologists and dentists</i>	3.1	3.0	2.7	2.0	2.1	стоматологов и зубных врачей

* Բժիշկների թվաքանակում ներառված չեն ատամնաբույժները:
The number of dentists is not included in total number of physicians.
В численность врачей не включены зубные врачи.

** Մանկաբարձ-գինեկոլոգները հաշվարկված են 10 000 կանանց հաշվով:
Midwife-gynaecologists are calculated per 10 000 women.
Акушеры-гинекологи рассчитаны на 10 000 женщин.

*** Մանկաբույժները հաշվարկված են 0-14 տարեկան 10 000 երեխաների հաշվով:
Pediatrists are calculated per 10 000 children at the age of 0-14 years old.
Педиатры рассчитаны на 10 000 детей в возрасте 0-14 лет.

126. ԲՆԱԿՉՈՒԹՅԱՆ ԱՊԱՀՈՎՎԱԾՈՒԹՅՈՒՆԸ ՄԻՋԻՆ ԲԺՇԿԱԿԱՆ ԱՆՁՆԱԿԱԶՄՈՎ, ԸՍՏ ԱՌԱՆՁԻՆ ՄԱՍՆԱԳԻՏՈՒԹՅՈՒՆՆԵՐԻ*
*PROVISION OF POPULATION WITH MEDIUM-LEVEL MEDICAL PERSONNEL BY SPECIALITIES**
ОБЕСПЕЧЕННОСТЬ НАСЕЛЕНИЯ СРЕДНИМ МЕДИЦИНСКИМ ПЕРСОНАЛОМ ПО ОТДЕЛЬНЫМ СПЕЦИАЛЬНОСТЯМ*

	1998	1999	2000	2001	2002	
Ընդամենը միջին բժշկական անձնակազմը, մարդ <i>Total medium-level medical personnel, persons</i>	25838	24669	22632	20431	19257	Всего среднего медицинского персонала, человек
նրանցից՝ <i>of which:</i>						из них:
բուժակներ <i>doctors' assistants</i>	552	434	457	300	341	фельдшеров
մանկաբարձներ <i>midwives</i>	2124	1977	1861	1742	1624	акушеров
բուժքույրեր <i>sick-nurses</i>	18134	17636	15921	14692	13816	медицинских сестер

	1998	1999	2000	2001	2002	
ռենտգենոլաբորանտներ <i>radiologists-laboratory assistants</i>	404	393	368	336	339	рентгенолаборантов
բուժակ-լաբորանտներ <i>doctors assistants-laboratory assistants</i>	1800	1873	1710	1576	1554	фельдшеров-лаборантов
10 000 բնակչի հաշվով ընդամենը միջին բժշկական անձնակազմը <i>Total medium-level medical personnel per 10 000 population</i>	68.0	64.9	59.5	53.8	59.9	Всего среднего медицинского персонала на 10 000 населения
նրանցից՝ <i>of which:</i>						из них:
բուժակներ <i>doctors' assistants</i>	1.5	1.1	1.2	0.8	1.1	фельдшеров
մանկաբարձներ** <i>midwives**</i>	20.2	18.4	17.1	15.8	17.8	акушеров**
բուժքույրեր <i>sick-nurses</i>	47.7	46.4	41.9	38.7	43.0	медицинских сестер
ռենտգենոլաբորանտներ <i>radiologists-laboratory assistants</i>	1.1	1.0	1.0	0.9	1.1	рентгенолаборантов
բուժակ-լաբորանտներ <i>doctors' assistants-laboratory assistants</i>	4.7	4.9	4.5	4.1	4.8	фельдшеров-лаборантов

* Միջին բժշկական անձնակազմի տվյալներն ըստ առանձին մասնագիտությունների, բերված են ըստ ՀՀ առողջապահության նախարարության տվյալների:

The indicators of medium-level medical personnel are presented according to the Ministry of Health of RA.

Показатели среднего медицинского персонала, по отдельным специальностям, приведены по данным Министерству здравоохранения РА.

** Մանկաբարձները հաշվարկված են 15-49 տարեկան 10 000 կանանց հաշվով:

Midwives are calculated per 10 000 women at the age of 15-49 years old.

Акушеры рассчитаны на 10 000 женщин в возрасте с 15-49 лет.

127. ԲՆԱԿՉՈՒԹՅԱՆ ԱՊԱՀՈՎՎԱԾՈՒԹՅՈՒՆԸ ՀԻՎԱՆԴԱՆՈՑԱՅԻՆ ՄԱՀՃԱԿԱԼՆԵՐՈՎ, ԸՍՏ ՄԱՍՆԱԳԻՏԱՑՄԱՆ

THE PROVISION OF POPULATION WITH MEDICAL BEDS BY SPECIALIZATION

ОБЕСПЕЧЕННОСТЬ НАСЕЛЕНИЯ БОЛЬНИЧНЫМИ КОЙКАМИ ПО СПЕЦИАЛИЗАЦИИ

	1998	1999	2000	2001	2002	
Ընդամենը հիվանդանոցային մահճակալներ <i>Total medical beds</i>	25275	23574	20795	16157	13968	Всего больничных коек
նրանցից հիվանդների համար՝ <i>of which for sick persons</i>						из них для больных:
թերապևտիկ <i>therapeutic</i>	5175	4571	3818	2834	2290	терапевтических

Առողջապահություն - *Public health* - Здравоохранение

Շարունակություն
Continued
Продолжение

	1998	1999	2000	2001	2002	
վիրաբուժական <i>surgical</i>	4874	4599	4121	3133	2780	хирургических
օնկոլոգիական <i>oncologic</i>	675	675	630	590	535	онкологических
գինեկոլոգիական <i>gynaecologic</i>	1354	1268	1195	868	707	гинекологических
թոքախտային <i>tubercular</i>	691	641	641	500	550	туберкулезных
վարակիչ <i>infectious</i>	1638	1268	1190	887	864	инфекционных
օֆտալմոլոգիական <i>ophthalmologic</i>	417	419	389	359	274	офтальмологических
օտոլարինգոլոգիական <i>otolaringologic</i>	471	452	362	276	222	отоларингологических
մաշկավեներական <i>dermatologic-venerologic</i>	360	360	320	170	130	дермато-венерологических
հոգեբուժական <i>psychiatric</i>	1810	1795	1505	1465	1215	психиатрических
թմրաբանական <i>narcologic</i>	310	110	120	80	80	наркологических
նյարդաբանական <i>neurologic</i>	1197	1081	837	517	470	неврологических
հղի կանանց և ծննդկանների <i>for pregnant and women recently confined</i>	2699	2495	2303	1819	1698	беременных женщин и ро- женниц
10 000 բնակչի հաշվով ընդամենը հիվանդանոցային մահճակալներ* <i>Total medical beds per 10 000 popula- tion*</i>	66.5	62.0	54.7	42.5	43.5	Всего больничных коек на 10 000 населения *
դրանցից հիվանդների համար՝ <i>of which for sick persons:</i>						из них для больных:
թերապևտիկ <i>therapeutic</i>	13.6	12.0	10.0	7.5	7.1	терапевтических
վիրաբուժական <i>surgical</i>	12.8	12.1	10.8	8.2	8.7	хирургических
օնկոլոգիական <i>oncologic</i>	1.8	1.8	1.7	1.6	1.7	онкологических
գինեկոլոգիական <i>gynaecologic</i>	6.9	6.5	6.1	4.4	4.2	гинекологических
թոքախտային <i>tubercular</i>	1.8	1.7	1.7	1.3	1.7	туберкулезных
վարակիչ <i>infectious</i>	4.3	3.3	3.1	2.3	2.7	инфекционных
օֆտալմոլոգիական <i>ophthalmologic</i>	1.1	1.1	1.0	0.9	0.9	офтальмологических
օտոլարինգոլոգիական <i>otolaringologic</i>	1.2	1.2	1.0	0.7	0.7	отоларингологических
մաշկավեներական <i>dermatologic-venerologic</i>	0.9	0.9	0.8	0.4	0.4	дермато-венерологических

	1998	1999	2000	2001	2002	
հոգեբուժական <i>psychiatric</i>	4.8	4.7	4.0	3.9	3.8	психиатрических
թմրաբանական <i>narcologic</i>	0.8	0.3	0.3	0.2	0.2	наркологических
նյարթաբանական <i>neurologic</i>	3.2	2.8	2.2	1.4	1.5	неврологических
հղի կանանց և ծննդկանների <i>for pregnant and women recently confined</i>	25.5	23.2	21.2	16.5	18.7	беременных женщин и рожиц

* Գինեկոլոգիական հիվանդների համար մահճակալները հաշվարկված են 10 000 կանանց հաշվով, իսկ հղի կանանց և ծննդկանների համար՝ 15-49 տարեկան 10 000 կանանց հաշվով:
The beds for gynaecologic diseased are calculated per 10 000 women; pregnant and women recently confined - per 10 000 women at the age of 15-49 years old.
Койки для гинекологических больных рассчитаны на 10 000 женщин; для беременных женщин и рожениц - на 10000 женщин в возрасте 15-49 лет.

128. ՄԱՀՃԱԿԱԼՆԵՐԻ ԹԻՎԸ ՀԻՎԱՆԳ ԵՐԵՆԱՆԵՐԻ ՀԱՄԱՐ

NUMBER OF BEDS FOR SICK CHILDREN

ЧИСЛО КОЕК ДЛЯ БОЛЬНЫХ ДЕТЕЙ

	1998	1999	2000	2001	2002	
Ընդամենը <i>Total</i>	3295	3265	3039	2374	1793	Всего
10 000 երեխաների հաշվով <i>Per 10.000 children</i>	34.1	35.4	34.8	28.8	26.0	На 10 000 детей

ԲՆԱԿՉՈՒԹՅԱՆ ՀԱՇՎԱՆԴԱՍՏՈՒԹՅՈՒՆ
DISABILITY OF POPULATION
ИНВАЛИДНОСТЬ НАСЕЛЕНИЯ

129. ԱՌԱՋԻՆ ԱՆԳԱՄ ՀԱՇՎԱՆԴԱՍ ԾԱՆԱԶՎԱԾՆԵՐԻ ԹՎԱՔԱՆԱԿԸ
NUMBER OF PERSONS RECOGNIZED AS DISABLED FOR THE FIRST TIME
ЧИСЛЕННОСТЬ ВПЕРВЫЕ ПРИЗНАННЫХ ИНВАЛИДАМИ

	1998	1999	2000	2001	2002	
Ընդամենը, մարդ <i>Total, persons</i>	13316	12321	12219	13225	12662	Всего, человек
1000 բնակչի հաշվով <i>Per 1000 population</i>	3.5	3.2	3.2	3.5	3.9	на 1000 населения
հաշմանդամների ընդհանուր թվաքանակից,% <i>as % of total number of disabled:</i>						от общей численности инвалидов,%:
I կարգի հաշմանդամներ <i>disabled persons of group I</i>	12.0	10.6	12.0	11.7	11.9	инвалиды I группы
II կարգի հաշմանդամներ <i>disabled persons of group II</i>	69.6	61.2	62.6	61.7	58.3	инвалиды II группы
III կարգի հաշմանդամներ <i>disabled persons of group III</i>	18.4	28.2	25.4	26.6	29.9	инвалиды III группы
Հաշմանդամների ընդհանուր թվաքանակից. <i>Of total number of disabled:</i>						Из общей численности инвалидов:
աշխատունակ տարիքում հաշմանդամներ <i>disabled persons at working age</i>	7670	8233	8038	9197	9141	инвалиды в трудоспособном возрасте
ընդհանուր թվաքանակից,% <i>as % of total number</i>	57.6	66.8	65.8	69.5	72.2	от общей численности, %

130. ԱՌԱՋԻՆ ԱՆԳԱՄ ԱՇԽԱՏՈՂՆԵՐԻ ԹՎԱՔԱՆԱԿԻՑ ՀԱՇՎԱՆԴԱՍ ԾԱՆԱԶՎԱԾՆԵՐԻ ԲԱՇԽՎԱԾՈՒԹՅՈՒՆՆ ԸՍՏ ՀԻՎԱՆԴՈՒԹՅՈՒՆՆԵՐԻ
DISTRIBUTION OF EMPLOYED PERSONS RECOGNIZED AS DISABLED FOR THE FIRST TIME BY NOSOLOGIC FORMS
РАСПРЕДЕЛЕНИЕ ЧИСЛЕННОСТИ РАБОТАЮЩИХ, ВПЕРВЫЕ ПРИЗНАННЫХ ИНВАЛИДАМИ, ПО НОЗОЛОГИЧЕСКИМ ФОРМАМ

	1998	1999	2000	2001	2002	
Աշխատողների թվաքանակից առաջին անգամ հաշմանդամ ճանաչվածները, ընդամենը <i>Distribution of employed persons recognized as disabled for the first time, total</i>	13316	12321	12219	13225	12662	Ушрդ-Persons-Человек Численность работающих, впервые признанных инвалидами-всего
որանցից ունեցող՝ <i>of whom those with:</i>						из них имеющие:

	1998	1999	2000	2001	2002	
արյան շրջանառության համակարգի հիվանդություններ <i>blood circulation disorders</i>	3070	2691	2650	2821	2873	болезни системы кровообращения
չարորակ նորագոյացություններ <i>malignant neoplasms</i>	1976	1823	1887	2067	1951	злокачественные новообразования
վնասվածքներ <i>injures</i>	997	1001	909	1067	880	травмы
նյարդային համակարգի և զգայական օրգանների հիվանդություններ <i>nervous system disorders and organs of senses diseases</i>	1917	1475	1648	1794	1611	болезни нервной системы и органов чувств
ոսկր-մկանային համակարգի և շարակցական հյուսվածքների հիվանդություններ <i>osteo-muscular and connective tissue disorders</i>	570	553	522	531	651	болезни костно-мышечной системы и соединительной ткани
շնչառական օրգանների հիվանդություններ <i>respiratory organs diseases</i>	596	427	399	460	454	болезни органов дыхания
մարսողական օրգանների հիվանդություններ <i>digestive organs disorders</i>	381	315	289	324	283	болезни органов пищеварения
թոքախտ <i>tuberculosis</i>	588	737	792	783	734	туберкулез
մասնագիտական հիվանդություններ և թունավորումներ <i>professional diseases and poisonings</i>	13	6	6	21	4	профессиональные болезни и отравления
հոգեկան խանգարումներ <i>psychic disorders</i>	816	971	979	990	970	психические расстройства
10 000 աշխատողների հաշվով-Per 10 000 of employed-На 10 000 работающих						
Աշխատողների թվաքանակից առաջին անգամ հաշմանդամ ճանաչվածները, ընդամենը <i>Number of employed persons recognized as disabled for the first time, totall</i>	99.6	93.3	95.2	103.3	98.8	Численность работающих, первые признанных инвалидами-всего
որանցից ունեցող՝ <i>of whom those with:</i>						из них имеющие:
արյան շրջանառության համակարգի հիվանդություններ <i>blood circulation disorders</i>	23.0	20.4	20.7	22.0	22.4	болезни системы кровообращения
չարորակ նորագոյացություններ <i>malignant neoplasms</i>	14.8	13.8	14.7	16.1	15.2	злокачественные новообразования
վնասվածքներ <i>injures</i>	7.5	7.6	7.1	8.3	6.9	травмы
նյարդային համակարգի և զգայական օրգանների հիվանդություններ <i>nervous system disorders and organs of senses diseases</i>	14.3	11.2	12.8	14.0	12.6	болезни нервной системы и органов чувств

	1998	1999	2000	2001	2002	
ոսկրամկանային համակարգի և շարակցական հյուսվածքների հիվանդություններ <i>osteo-muscular and connective tissue disorders</i>	4.3	4.2	4.1	4.1	5.1	болезни костно-мышечной системы и соединительной ткани
շնչառական օրգանների հիվանդություններ <i>respiratory organs diseases</i>	4.5	3.2	3.1	3.6	3.5	болезни органов дыхания
մարտոդական օրգանների հիվանդություններ <i>digestive organs disorders</i>	2.8	2.4	2.3	2.5	2.2	болезни органов пищеварения
թոքախտ <i>tuberculosis</i>	4.4	5.6	6.2	6.1	5.7	туберкулез
մասնագիտական հիվանդություններ և թունավորումներ <i>professional diseases and poisonings</i>	0.1	0.05	0.05	0.2	0.03	профессиональные болезни и отравления
հոգեկան խանգարումներ <i>psychic disorders</i>	6.1	7.4	7.6	7.7	7.6	психические расстройства

131. ՍՈՑԻԱԼԱԿԱՆ ԹՈՇԱԿ ՍՏԱՑՈՂ ՄԻՆՉԵՎ 16 ՏԱՐԵԿԱՆ ՀԱՇՄԱՆԴԱՄ

ԵՐԵՆԱՆԵՐԻ ԹՎԱԶԱՆԱԿԸ

NUMBER OF CHILDREN RECOGNIZED AS DISABLED UNDER 16 YEARS OLD RECEIVING SOCIAL PENSIONS

ЧИСЛЕННОСТЬ ДЕТЕЙ-ИНВАЛИДОВ В ВОЗРАСТЕ ДО 16 ЛЕТ, ПОЛУЧАЮЩИХ СОЦИАЛЬНЫЕ ПЕНСИИ

(տարեվերջին)
(end of year)

(на конец года)

	1998	1999	2000	2001	2002	
Ընդամենը <i>Total</i>	8536	8589	8107	8050	7818	Всего
1000 երեխաների հաշվով <i>Per 1000 children</i>	7.9	8.5	7.9	8.9	9.2	На 1000 детей

132. ԾԵՐԵՐԻ ԵՎ ՀԱՇՄԱՆԴԱՄՆԵՐԻ ՀԱՄԱՐ ՆԱԽԱՏԵՍՎԱԾ ԳԻՇԵՐՕԹԻԿՆԵՐ
NURSING AND CARE HOUSES FOR DISABLED AND AGED PEOPLE
ДОМА-ИНТЕРНАТЫ ДЛЯ ПРЕСТАРЕЛЫХ И ИНВАЛИДОВ

(տարեվերջին)
 (end of year)

(на конец года)

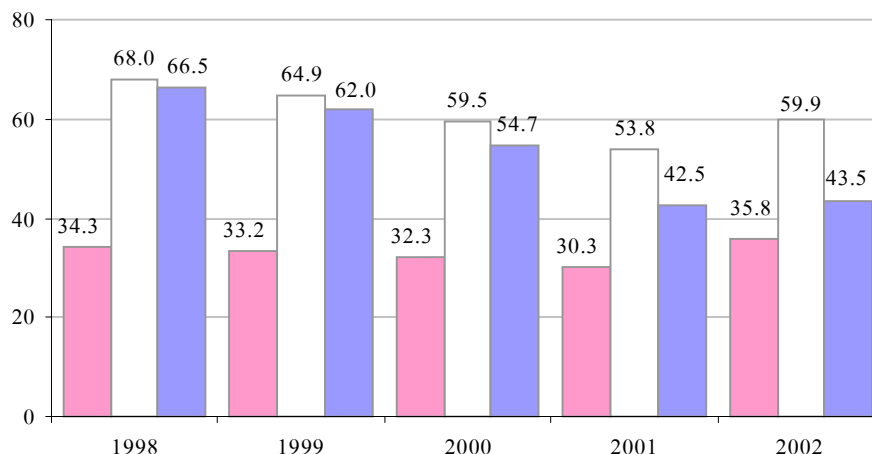
	1998	1999	2000	2001	2002	
Ծերերի և մեծահասակ հաշմանդամների համար նախատեսված գիշերօթիկների թիվը <i>Number of nursing and care houses for aged people and disabled persons-adults</i>	4	6	6	6	6	Число домов-интернатов для престарелых и инвалидов-взрослых
դրանցում՝ <i>of which:</i>						В НИХ:
տեղերի թիվը <i>number of places</i>	670	1040	1240	1010	1030	число мест
բնակվողները, մարդ <i>number of residents, persons</i>	670	987	977	901	910	проживающих, человек
Հաշմանդամ երեխաների համար նախատեսված գիշերօթիկների թիվը <i>Number of nursing and care houses for children recognized as disabled</i>	5	5	5	8	11	Число домов-интернатов для инвалидов детей
դրանցում՝ <i>of which:</i>						В НИХ:
տեղերի թիվը <i>number of places</i>	513	556	590	1165	1359	число мест
բնակվողները, երեխաներ <i>number of residents, children</i>	513	484	534	837	990	проживающих, детей

ԱՌՈՂՋԱՊԱՀՈՒԹՅԱՆ ՀԻՄՆԱԿԱՆ ՑՈՒՑԱՆԻՇՆԵՐԸ (տարեվերջին)

MAIN INDICATORS OF PUBLIC HEALTH (end of year)

ОСНОВНЫЕ ПОКАЗАТЕЛИ ЗДРАВООХРАНЕНИЯ (на конец года)

10000 բնակչության հաշվով - per 10 000 population - на 10 000 населения



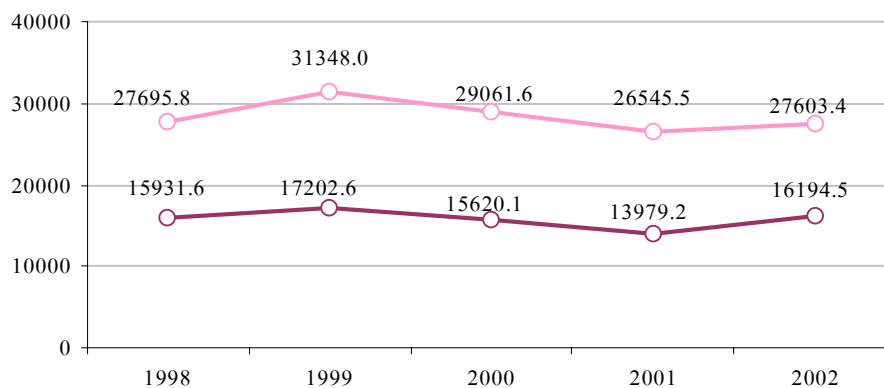
- բոլոր մասնագիտությունների բժիշկների թվաքանակը - number of physicians of all specialties
численность врачей всех специальностей
- միջին բժշկական անձնակազմի թվաքանակը - number of paramedical personnel
численность среднего медицинско го персонала
- հիվանդանոցային մահճակալների թիվը - number of hospital beds - число больничных коек

ԱՌԱՋԻՆ ԱՆԳԱՄ ԲԱՑԱՀԱՅՑՎԱԾ ԱՆՏՈՐՈՇՈՒՄՈՎ ԲՆԱԿՉՈՒԹՅԱՆ ԵՎ 0-14 ՏԱՐԵԿԱՆ ՀԱՍԱԿԻ ԵՐԵԽԱՆԵՐԻ ՀԻՎԱՆԳԱՑՈՒԹՅՈՒՆԸ

MORBIDITY OF POPULATION AND CHILDREN AT THE AGE OF 0-14 YEARS WITH THE DIAGNOSIS SET FOR THE FIRST TIME

ЗАБОЛЕВАЕМОСТЬ НАСЕЛЕНИЯ И ДЕТЕЙ В ВОЗРАСТЕ 0-14 ЛЕТ С ВПЕРВЫЕ УСТАНОВЛЕННЫМ ДИАГНОЗОМ

10 000 բնակչության և երեխայի հաշվով - per 10 000 population and children - на 10 000 населения и детей



- բնակչության հիվանդացության թիվը - number morbidity of population
число заболеваемости населения
- երեխաների հիվանդացության թիվը - number morbidity of children
число заболеваемости детей