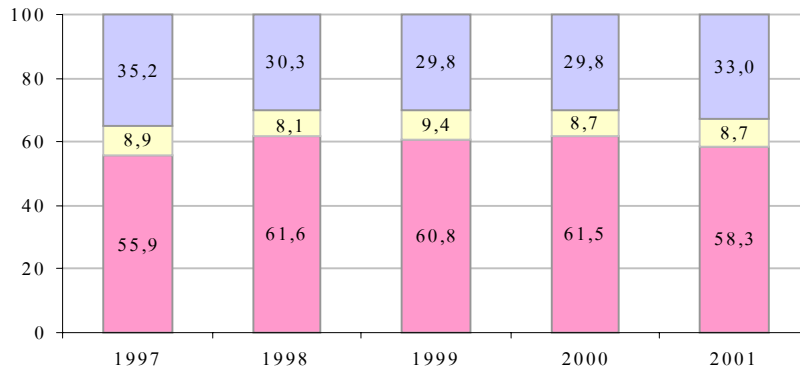


ԲՆԱԿՉՈՒԹՅԱՆ ԴՐԱՍԱԿԱՆ ԵԿԱՍՈՒՏՆԵՐԻ ԿԱՌՈՒՅՎԱԾԸ

STRUCTURE OF MONEY INCOMES OF POPULATION

СТРУКТУРА ДЕНЕЖНЫХ ДОХОДОВ НАСЕЛЕНИЯ

տոկոսներով ընդամենի նկատմամբ - *in percents of total* - в процентах к итогу



- աշխատանքի վարձատրություն - *labour remuneration* - оплата труда
- սոցիալական անհատույց փոխափություններ - *social transfers* - социальные трансферты
- այլ եկամուտներ (մուտքերը ֆինանսական համակարգից, եկամուտները սեփականությունից, ձեռնարկատիրական գործունեությունից և այլն) *other incomes (proceeds from financial system, incomes from property and entrepreneurial activity, etc.)* другие доходы (поступления из финансовой системы, доходы от собственности, предпринимательской деятельности и другие)

ԲՆԱԿՉՈՒԹՅԱՆ ԴՐԱՍԱԿԱՆ ԾԱԽՍԵՐԻ ԿԱՌՈՒՅՎԱԾԸ

STRUCTURE OF MONEY EXPENDITURES OF POPULATION

СТРУКТУРА ДЕНЕЖНЫХ РАСХОДОВ НАСЕЛЕНИЯ

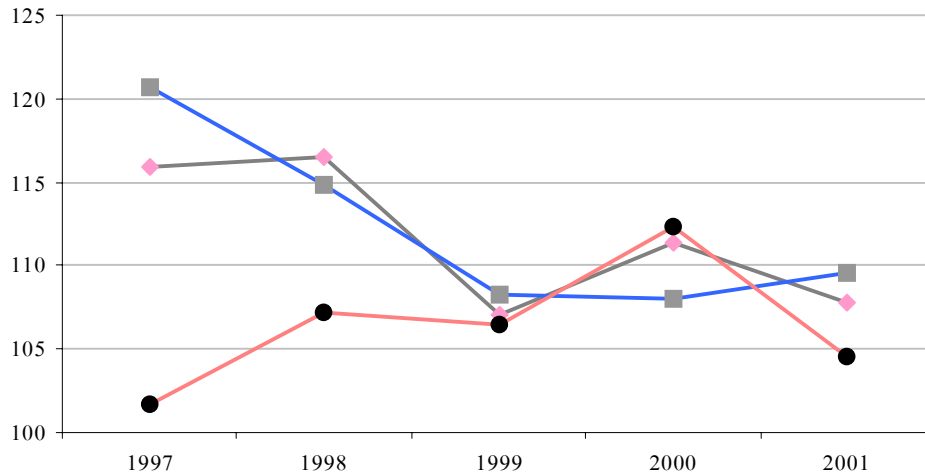
տոկոսներով ընդամենի նկատմամբ - *in percents of total* - в процентах к итогу



- խնայողությունների կուտակումը ավանդներում և արժեթղթերում, տարադրամի գնում *accumulation of savings of population in deposits and securities, purchase of currency* накопление сбережений во вкладах и ценных бумагах, покупка валюты
- պարտադիր վճարներ և կամավոր մուծումներ - *compulsory payments and voluntary contributions* обязательные платежи и добровольные взносы
- ապրանքների գնման ու ծառայությունների վճարման համար և այլ ծախսեր *for purchasing goods and services and other expenses* на покупку товаров и оплату услуг и другие расходы

ԲՆԱԿՉՈՒԹՅԱՆ ԳՐԱՄԱԿԱՆ ԵԿԱՄՈՒՏՆԵՐԻ ԵՎ ԾԱԽՍԵՐԻ ՓՈՓՈԽՈՒԹՅՈՒՆԸ
CHANGES IN MONEY INCOMES AND EXPENDITURES OF POPULATION
 ИЗМЕНЕНИЕ ДЕНЕЖНЫХ ДОХОДОВ И РАСХОДОВ НАСЕЛЕНИЯ

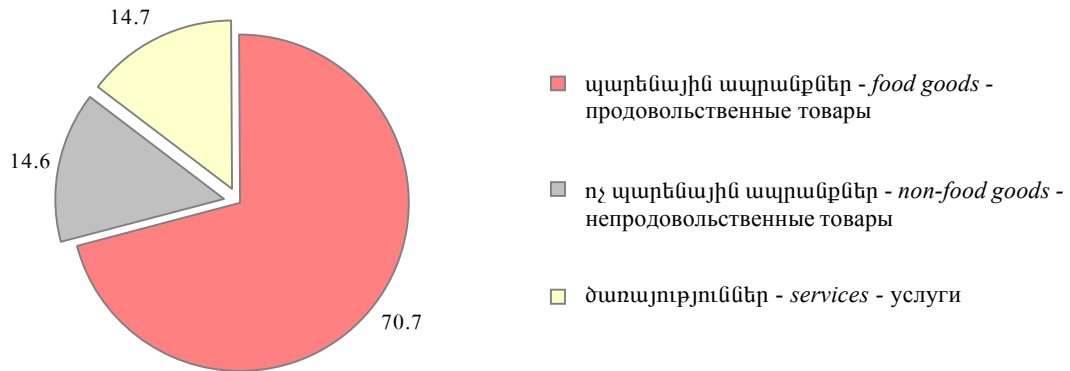
ստորաներով՝ նախորդ տարվա նկատմամբ - *in percents of previous year* - процентах к предыдущему году



- ◆ — բնակչության դրամական եկամուտներ - *money incomes of population* -
денежные доходы населения
- — բնակչության դրամական ծախսեր - *money expenditures of population* -
денежные расходы населения
- — իրական դրամական եկամուտներ - *real money incomes* -
реальные денежные доходы

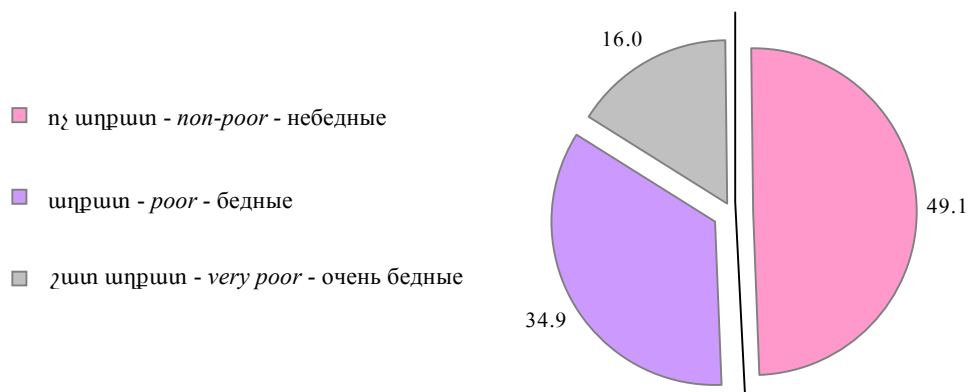
ՏՆԱՅԻՆ ՏՆՏԵՍՈՒԹՅՈՒՆՆԵՐԻ ՍՊԱՌՈՂԱԿԱՆ ԾԱԽՍԵՐԻ ԿԱՌՈՒՑՎԱԾԸ 2001 թվականին
STRUCTURE OF CONSUMER EXPENDITURES OF HOUSEHOLDS IN 2001
 СТРУКТУРА ПОТРЕБИТЕЛЬСКИХ РАСХОДОВ ДОМАШНИХ ХОЗЯЙСТВ в 2001 году

սոկոսներով՝ ընդամենի նկատմամբ - *in percents of total* - в процентах к итогу



ԱՂՔԱՏՈՒԹՅԱՆ ԲԱՅԱՐՉԱԿ ԳԻԾԸ 2001 թվականին
ABSOLUTE LINE OF POVERTY IN 2001
 АБСОЛЮТНАЯ ЛИНИЯ БЕДНОСТИ в 2001 году

սոկոսներով - *in percents* - в процентах



ԲՆԱԿՉՈՒԹՅԱՆ ԿԵՆՍԱՄԱԿԱՐԴԱԿ ԵՎ ՍՈՑԻԱԼԱԿԱՆ ՈԼՈՐՏ
LIVING STANDARDS OF POPULATION AND SOCIAL SPHERE
УРОВЕНЬ ЖИЗНИ НАСЕЛЕНИЯ И СОЦИАЛЬНАЯ СФЕРА

ԲՆԱԿՉՈՒԹՅԱՆ ԵԿԱՍՈՒՏՆԵՐԸ
INCOMES OF POPULATION
ДОХОДЫ НАСЕЛЕНИЯ

Բնակչության կենսամակարդակ և սոցիալական ոլորտ բաժնում զետեղված են տվյալներ բնակչության դրամական եկամուտների ծավալի, դրանց կառուցվածքի և օգտագործման, մեկ աշխատողի միջին ամսական աշխատավարձի, կենսաթոշակառուների թվաքանակի և թոշակի միջին չափերի վերաբերյալ:

Բնակչության դրամական եկամուտները ներառում են բնակչության բոլոր խմբերի աշխատանքի վարձատրությունը, կենսաթոշակները, նպաստները, կրթաթոշակները և այլ սոցիալական անհատույց փոխափոխությունները, գյուղատնտեսական մթերքի վաճառքից մուտքերը, սեփականությունից եկամուտները՝ ներդրումների, արժեթղթերի, շահաբաժինների տոկոսների տեսքով, ձեռնարկատիրական գործունեությամբ զբաղվածների եկամուտները, ինչպես նաև վարկերը, արժեթղթերի վաճառքից եկամուտները և այլ եկամուտներ:

Բնակչության դրամական ծախսերը և խնայողությունները ներառում են ապրանքների գնման և ծառայությունների վճարման ծախսերը, պարտադիր վճարները և կամավոր մուծումները (հարկեր և մուծումներ, ապահովագրական վճարներ, հասարակական և կոոպերատիվ կազմակերպություններին անդամավճարներ, բանկային և ապրանքային վարկերի համար տոկոսներ և այլն), ինչպես նաև արժեթղթերի ավանդներում խնայողությունների հավելածը (նվազումը):

Իրական դրամական եկամուտները ընթացիկ ժամանակաշրջանի դրամական եկամուտներն են՝ ճշգրտված սպառողական ապրանքների և ծառայությունների գների ինդեքսով:

Աշխատողների միջին ամսական անվանական աշխատավարձը որոշվում է աշխատանքի վարձատրության և դրան հավասարեցված այլ վճարումների

The section covers data on the value of money incomes of the population, their composition and use, average monthly wages and salaries, number of pensioners and average monthly pensions.

Money incomes of population include labour remuneration of all groups of the population, pensions, benefits, grants, and other social transfers, returns from agricultural produce sales, property incomes in the form of interests on deposits, securities, dividends, entrepreneurial incomes, and also loans, incomes from securities sales, etc.

Money expenditures and savings include expenses for purchasing goods and services, compulsory payments and voluntary contributions (taxes, duties, insurance payments, contributions to the public and cooperative institutions, repayments of bank credits, interest on commodity credit, etc.) and increase (decrease) of savings in the form of deposits and securities.

Real money incomes mean money incomes adjusted for the consumer price index for goods and services.

Average monthly nominal wages and salaries of those employed are calculated through dividing total labour remuneration fund, both in cash and in kind, by the average payroll employment, and by the number of months in the period.

Labour remuneration fund includes all accrued remuneration amounts in cash and in kind (irrespective of the source of financing) for hours worked off, and also for hours not worked off, but being paid (for example, annual leaves), various bonuses, supplements, material assistance and social benefits.

Index of real wages and salaries is computed by dividing the index of average monthly nominal wages and salaries by

В разделе уровень жизни населения и социальная сфера приведены данные об объеме денежных доходов населения, их составе и использовании, среднемсячной заработной плате, численности пенсионеров и средних размерах пенсий.

Денежные доходы населения включают оплату по труду всех категорий населения, пенсии, пособия, стипендии и другие социальные трансферты, поступления от продажи продуктов сельского хозяйства, доходы от собственности в виде процентов по вкладам, ценным бумагам, дивидендов, доходы лиц, занятых предпринимательской деятельностью, а также кредиты, доходы от продажи ценных бумаг и другие доходы.

Денежные расходы и сбережения населения включают расходы на покупку товаров и оплату услуг, обязательные платежи и добровольные взносы (налоги и сборы, платежи по страхованию, взносы в общественные и кооперативные организации, проценты за банковский и товарный кредит и др.), а также прирост (уменьшение) сбережений во вкладах и ценных бумагах.

Реальные денежные доходы - это денежные доходы текущего периода, скорректированные на индекс потребительских цен на товары и услуги.

Среднемсячная номинальная заработная плата работников определена путем деления начисленного фонда оплаты труда и к ним приравненных других выплат в денежной и натуральной формах на среднесписочную численность работников, принимаемую для исчисления средней заработной платы, и на число месяцев в периоде.

В оплату труда и приравненные к

հաշվարկված գումարները (դրամական և բնեղեն արտահայտությամբ) հարաբերելով միջին աշխատավարձի հաշվարկման համար ընդունված աշխատողների միջին ցուցակային թվաքանակին և տվյալ ժամանակաշրջանի ամիսների թվին:

Աշխատանքի վարձատրության և դրան հավասարեցված այլ վճարումների գումարներում ներառվում են աշխատած ժամանակի համար դրամական և բնեղեն արտահայտությամբ հաշվարկված բոլոր գումարները (անկախ ֆինանսավորման աղբյուրներից), ինչպես նաև վճարված, բայց չաշխատած ժամերի համար (օրինակ ամենամյա արձակուրդները) տարբեր պարգևատրումները, լրավճարները, հավելավճարները, նյութական օգնությունը և սոցիալական բնույթի վճարումները:

Իրական աշխատավարձի ինդեքսը որոշվում է միջին ամսական անվանական աշխատավարձի ինդեքսը բաժանելով ապրանքների և ծառայությունների սպառողական գների ինդեքսի վրա: Երկու ինդեքսներն էլ պետք է վերաբերվեն միևնույն ժամանակաշրջանին:

Նշանակված ամսական կենսաթոշակի (նպաստի) միջին չափը հաշվարկվում է աշխատանքի և սոցիալական պաշտպանվածության մարմիններում հաշվառման կանգնած բոլոր կենսաթոշակառուներին (նպաստ ստացողների) նշանակված ամսական կենսաթոշակի (նպաստի) ընդհանուր գումարը նրանց թվաքանակի վրա հարաբերելով:

consumer price index for goods and services. Both indices should refer to one and the same period.

Average size of assigned monthly pension (social benefit) is calculated as ratio of the sum total of the monthly pensions (social benefits) of all pensioners (benefit recipients), registered in the agencies of labour and social protection, to the number of those receiving pensions.

ним другие выплаты включаются все начисленные суммы в денежной и натуральной формах (независимо от источника финансирования) за отработанное время, а также за неотработанное, но оплаченное время (например, ежегодные отпуска), различные премии, доплаты, надбавки, материальная помощь и выплаты социального характера.

Индекс реальной заработной платы определяется путем деления индекса среднемесячной номинальной заработной платы на индекс потребительских цен на товары и услуги. Оба индекса должны относиться к одному и тому же периоду.

Средний размер назначенной месячной пенсии (пособия) исчисляется как отношение общей суммы назначенных месячных пенсий (пособий) всем пенсионерам (получателям пособий), состоящим на учете в органах труда и социальной защиты, к их численности.

48. ԲՆԱԿՉՈՒԹՅԱՆ ԿԵՆՍԱՍՏԱԿԱՐԴԱԿԻ ՀԻՄՆԱԿԱՆ ՍՈՑԻԱԼ-ՏՆՏԵՍԱԿԱՆ ՑՈՒՑԱՆԻՇՆԵՐԸ
MAIN SOCIO-ECONOMIC INDICATORS OF LIVING STANDARDS OF POPULATION
ОСНОВНЫЕ СОЦИАЛЬНО-ЭКОНОМИЧЕСКИЕ ПОКАЗАТЕЛИ УРОВНЯ ЖИЗНИ НАСЕЛЕНИЯ

	1997	1998	1999	2000	2001	
Բնակչության դրամական եկամուտները մեկ շնչի հաշվով, դրամ <i>Money incomes per capita, drams</i>	133011	154627	165261	183922	198335	Денежные доходы на душу населения, драмов
Բնակչության իրական դրամական եկամուտները, տոկոսներով՝ նախորդ տարվա նկատմամբ <i>Real money incomes of population, in percents of previous year</i>	101.7	107.2	106.4	112.3	104.5	Реальные денежные доходы населения, в процентах к предыдущему году
Տնտեսությունում աշխատողների հաշվարկային անվանական միջին ամսական աշխատավարձը, դրամ <i>Nominal calculated average monthly wages and salaries of employed in the economy, drams</i>	13581	18000	20157	22706	24483	Номинальная начисленная среднемесячная заработная плата работающих в экономике, драмов
Իրական աշխատավարձը, տոկոսներով՝ նախորդ տարվա նկատմամբ <i>Real monthly wages and salaries, in percents of previous year</i>	125.8	121.9	111.3 [♦]	113.5	104.6	Реальная заработная плата, в процентах к предыдущему году
Նշանակված ամսական կենսաթոշակի միջին չափը, դրամ <i>Average size of monthly pensions, drams</i>	3673	3793	4421	4473	4574	Средний размер назначенной месячной пенсии, драмов
Նշանակված իրական ամսական կենսաթոշակի միջին չափը, տոկոսներով՝ նախորդ տարվա նկատմամբ <i>Average real monthly pension, in percents of previous year</i>	116.2	100.2	114.9	101.0	100.4	Реальный размер назначенной месячной пенсии, в процентах к предыдущему году

49. ԲՆԱԿՉՈՒԹՅԱՆ ԴՐԱՍՏԱԿԱՆ ԵԿԱՍՈՒՏՆԵՐԸ ԵՎ ԾԱԽՍԵՐԸ
MONEY INCOMES AND EXPENDITURES OF POPULATION
ДЕНЕЖНЫЕ ДОХОДЫ И РАСХОДЫ НАСЕЛЕНИЯ

(ընթացիկ գներով, մլն. դրամ) (в текущих ценах, млн. драмов)

	1997	1998	1999	2000	2001	
Բնակչության դրամական եկամուտները <i>Money incomes of population</i>	503569.5	586762.7	628122.2	699437.3	753910.5	Денежные доходы населения
այդ թվում՝ <i>of which:</i>						в том числе:
բանվորների, ծառայողների և գյուղատնտեսության աշխատողների <i>labour remuneration of workers, employees and agricultural workers</i>	177256.5	177594.6	187239.2	208432.3	248790.5	оплата труда рабочих, служащих и сельхозработников
սոցիալական անհատույց փոխափություններ <i>social transfers</i>	44577.9	47310.4	59037.6	60592.2	65341.1	социальные трансферты

	1997	1998	1999	2000	2001	
մուտքերը ֆինանսական համակարգից, եկամուտները սեփականությունից, ձեռնարկատիրական գործունեությունից և այլն <i>proceeds from financial system, incomes from property and entrepreneurial activity, etc.</i>	281735.1	361857.7	381845.4	430412.8	439778.9	поступления из финансовой системы, доходы от собственности, предпринимательской деятельности и другие
Բնակչության դրամական ծախսերը և խնայողությունները <i>Money expenditures and savings of population</i>	508985.6	584387.4	632893.3	683551.4	748895.4	Денежные расходы и сбережения населения
այդ թվում՝ <i>of which:</i>						в том числе:
ապրանքների գնման ու ծառայությունների վճարման համար և այլ ծախսեր <i>for purchasing goods and services and other expenses</i>	471696.6	549929.5	561941.2	607864.1	705473.3	на покупку товаров и оплату услуг и другие расходы
պարտադիր վճարներ և կամավոր մուծումներ <i>compulsory payments and voluntary contributions</i>	22677.2	29109.4	41365.6	44809.6	38903.7	обязательные платежи и добровольные взносы
խնայողությունների կուտակումն ավանդներում և արժեթղթերում, տարադրամի գնում <i>accumulation of savings of population in deposits and securities, purchase of currency</i>	14611.8	5348.5	29586.5	30877.7	4518.4	накопление сбережений во вкладах и ценных бумагах, покупка валюты

50. ԲՆԱԿՉՈՒԹՅԱՆ ԴՐԱՄԱԿԱՆ ԵԿԱՄՈՒՏՆԵՐԻ ԵՎ ԾԱԽՍԵՐԻ ԿԱՌՈՒՑՎԱԾԸ
STRUCTURE OF MONEY INCOMES AND EXPENDITURES OF POPULATION
СТРУКТУРА ДЕНЕЖНЫХ ДОХОДОВ И РАСХОДОВ НАСЕЛЕНИЯ

(տոկոսներով՝ ընդամենի նկատմամբ)
 (in percents of total)

(в процентах к итогу)

	1997	1998	1999	2000	2001	
Բնակչության դրամական եկամուտները <i>Money incomes of population</i>	100	100	100	100	100	Денежные доходы населения
այդ թվում՝ <i>of which:</i>						в том числе:
բանվորների, ծառայողների և գյուղատնտեսության աշխատողների <i>labour remuneration of workers, employees and agricultural workers</i>	35.2	30.3	29.8	29.8	33.0	оплата труда рабочих, служащих и сельхозработников
սոցիալական անհատույց փոխա-տվություններ <i>social transfers</i>	8.9	8.1	9.4	8.7	8.7	социальные трансферты

	1997	1998	1999	2000	2001	
մուտքերը ֆինանսական համակարգից, եկամուտները սեփականությունից, ձեռնարկատիրական գործունեությունից և այլն <i>proceeds from financial system, incomes from property and entrepreneurial activity, etc.</i>	55.9	61.6	60.8	61.5	58.3	поступления из финансовой системы, доходы от собственности, предпринимательской деятельности и другие
Բնակչության դրամական ծախսերը և խնայողությունները <i>Money expenditures and savings of population</i>	100	100	100	100	100	Денежные расходы и сбережения населения
այդ թվում՝ <i>of which:</i>						в том числе:
ապրանքների գնման ու ծառայությունների վճարման համար և այլ ծախսեր <i>for purchasing goods and services and other expenses</i>	92.6	94.1	88.8	88.9	94.2	на покупку товаров и оплату услуг и другие расходы
պարտադիր վճարներ և կամավոր մուծումներ <i>compulsory payments and voluntary contributions</i>	4.5	5.0	6.5	6.6	5.2	обязательные платежи и добровольные взносы
խնայողությունների կուտակումը ավանդներում և արժեթղթերում, տարադրամի գնում <i>accumulation of savings of population in deposits and securities, purchase of currency</i>	2.9	0.9	4.7	4.5	0.6	накопление сбережений во вкладах и ценных бумагах, покупка валюты

51. ՄԻՋԻՆ ԱՄՍԱԿԱՆ ԱՆՎԱՆԱԿԱՆ ԱՇԽԱՏԱՎԱՐՁԸ
AVERAGE MONTHLY NOMINAL WAGES
СРЕДМЕСЯЧНАЯ НОМИНАЛЬНАЯ ЗАРАБОТНАЯ ПЛАТА

Տարիներ <i>Years</i> Годы	Դրամ <i>Drams</i> Драмов	Տոկոսներով՝ նախորդ տարվա նկատմամբ <i>In percents of previous year</i> В процентах к предыдущему году
1997	13581	143.4
1998	18000	132.5
1999	20157	112.0
2000	22706	112.6
2001	24483	107.8

**52. ՄԵԿ ԱՇԽԱՏՈՂԻ ՄԻՋԻՆ ԱՄՍԱԿԱՆ ԱՆՎԱՆԱԿԱՆ ԱՇԽԱՏԱՎԱՐՁՆ
 ԸՍՏ ՏՆՏԵՍՈՒԹՅԱՆ ՃՅՈՒՂԵՐԻ**

AVERAGE MONTHLY NOMINAL WAGE OF ONE WORKER BY BRANCHES OF ECONOMY
 СРЕДНЕМЕСЯЧНАЯ НОМИНАЛЬНАЯ ЗАРАБОТНАЯ ПЛАТА ОДНОГО РАБОТНИКА
 ПО ОТРАСЛЯМ ЭКОНОМИКИ

(դրամ)
 (drams)

(драмов)

	1997	1998	1999	2000	2001	
Ընդամենը տնտեսությունում <i>Total economy</i>	13581	18000	20157	22706	24483	Всего в экономике
Արդյունաբերություն <i>Industry</i>	17656	21278	24515	29307	35848	Промышленность
այդ թվում՝ բանվորներ <i>of which wage earners</i>	15317	19110	22497	26018	31788	в том числе рабочие
Գյուղատնտեսություն և անտառային տնտեսություն <i>Agriculture and forestry</i>	9741	10206	12945	14830	16875	Сельское и лесное хозяйство
դրանից գյուղատնտեսական և այլ արտադրական գյուղատնտեսական կազմակերպություններ-բանվորները <i>of which agricultural and other agricultural production organizations-wage earners</i>	8007	8553	12020	14482	15635	из него сельскохозяйственные и другие производственные сельскохозяйственные организации-рабочие
Շինարարություն (շինարարա-արտադրական անձնակազմ) <i>Construction (construction and production personnel)</i>	22015	31369	35306	41445	41484	Строительство (строительно-производственный персонал)
այդ թվում՝ բանվորներ <i>of which wage earners</i>	20748	26887	33267	33920	36005	в том числе рабочие
Տրանսպորտ, ընդամենը <i>Transport, total</i>	19944	27609	33608	36081	41821	Транспорт- всего
այդ թվում՝ <i>of which:</i>						в том числе:
երկաթուղային <i>railroad</i>	12954	17255	21396	26691	30111	железнодорожный
ավտոմոբիլային, քաղաքային էլեկտրական և այլ տրանսպորտ, բեռնող-բեռնափոխող կազմակերպություններ <i>motor road, urban electric and other transport; loading and unloading organizations</i>	20834	29178	36094	38089	45471	автомобильный, городской электрический и прочий транспорт; погрузочно-разгрузочные организации
Կապ <i>Communication</i>	16139	30775	38575	44122	45725	Связь
Առևտուր և հանրային սնունդ <i>Trade and public catering</i>	18420	20234	20490	20254	20315	Торговля и общественное питание
Երկրաբանություն և ընդերքի հետախուզություն, երկրաբաշխական և հիդրոմետերոլոգիական ծառայություններ <i>Geology and prospecting, geodesic and hydrometeorologic services</i>	14705	15107	18101	18177	20353	Геология и разведка недр, геодезическая и гидрометеорологическая службы

Շարունակություն
 Продолжение
 Continued

	1997	1998	1999	2000	2001	
Բնակարանային-կոմունալ տնտեսություն, բնակչության կենցաղային սպասարկման ոչ արտադրական տեսակներ <i>Housing, public utilities; non-productive personal services rendered to households</i>	11202	16145	19861	23785	25194	Жилищно-коммунальное хозяйство; непроизводственные виды бытового обслуживания населения
Առողջապահություն, ֆիզկուլտուրա և սոցիալական ապահովություն <i>Health care, physical culture and social security</i>	7128	8939	11575	13029	13045	Здравоохранение, физкультура и социальное обеспечение
Կրթություն <i>Education</i>	5996	7666	10116	12604	12659	Образование
Մշակույթ <i>Culture</i>	6502	7510	8667	11585	11604	Культура
Արվեստ <i>Art</i>	6861	8234	9802	12311	12307	Искусство
Գիտություն և գիտական սպասարկում <i>Science and scientific services</i>	10061	12975	17372	16265	18686	Наука и научное обслуживание
Վարկավորում և ապահովագրություն <i>Crediting and insurance</i>	30195	41918	70766	90686	98732	Кредитование и страхование
Կառավարման ապարատ <i>Government staff</i>	15381	20616	29168	32548	36034	Аппарат управления
Այլ <i>Other</i>	11770	14873	20140*	24381	25138	Прочие

53. ԱՐԴՅՈՒՆԱԲԵՐԱ-ԱՐՏԱԳՐԱԿԱՆ ԱՆՁՆԱԿԱԶՄԻ ՄԻՋԻՆ ԱՍՏԱԿԱՆ ԱՆՎԱՆԱԿԱՆ ԱՇԽԱՏԱՎԱՐՁՆ ԸՍՏ ԱՐԴՅՈՒՆԱԲԵՐՈՒԹՅԱՆ ՃՅՈՒՂԵՐԻ

AVERAGE MONTHLY NOMINAL WAGES OF INDUSTRIAL PRODUCTION PERSONNEL BY BRANCHES OF THE INDUSTRY

СРЕДМЕСЯЧНАЯ НОМИНАЛЬНАЯ ЗАРАБОТНАЯ ПЛАТА ПРОМЫШЛЕННО-ПРОИЗВОДСТВЕННОГО ПЕРСОНАЛА ПО ОТРАСЛЯМ ПРОМЫШЛЕННОСТИ

(դրամ) (drams)	1997	1998	1999	2000	2001	
Ամբողջ արդյունաբերությունը <i>Total industry</i>	17298	22029	25471	30353	37237	Вся промышленность
Ծանր արդյունաբերություն <i>Heavy industry</i>	18555	24206	27875	34271	40368	Тяжелая промышленность
Էլեկտրաէներգետիկա <i>electric power</i>	34181	38773	49799	55833	56975	электроэнергетика
սև մետալուրգիա <i>ferrous metallurgy</i>	29585	34246	42407	43489	50909	черная металлургия
գունավոր մետալուրգիա <i>non-ferrous metallurgy</i>	25877	33599	35200	37001	45998	цветная металлургия

Շարունակություն
 Продолжение
 Continued

	1997	1998	1999	2000	2001	
քիմիական և նավթաքիմիական արդյունաբերություն <i>chemical and petrochemical industry</i>	13698	16507	17900	23684	32521	химическая и нефтехимическая промышленность
անտառային, փայտամշակման, ցելյուլոզի-թղթի արդյունաբերություն <i>lodding, wood-working, pulp paper industry</i>	7160	7807	10699	15957	20816	лесная, деревообрабатывающая и целлюлозно-бумажная промышленность
շինանյութերի արդյունաբերություն <i>building materials industry</i>	14349	17069	21723	23281	27124	промышленность стротельных материалов
Թեթև արդյունաբերություն <i>Light industry</i>	7530	9053	10684	11186	15540	Легкая промышленность
տեքստիլ <i>textile</i>	6643	8057	9736	9060	11515	текстильная
կարի <i>clothing</i>	8374	10002	11705	13433	17973	швейная
կաշվի, մորթու, կոշիկի <i>leather, fur and shoe manufacturing</i>	7511	9144	9521	10880	13417	кожевная, меховая и обувная
Սննդարդյունաբերություն <i>Food industry</i>	16600	18685	20394	24804	35011	Пищевая промышленность
սննդահամայն <i>processed food</i>	17408	19770	21541	25865	36835	пищевкусовая
մսի և կաթի <i>meat and dairy</i>	6066	7517	9503	14179	23523	мясная и молочная
ձկան <i>fish</i>	9645	11513	11359	15508	22503	рыбная

54. ՄԵԿ ԱՇԽԱՏՈՂԻ ՄԻՋԻՆ ԱՄՍԱԿԱՆ ԱՆՎԱՆԱԿԱՆ ԱՇԽԱՏԱՎԱՐՉԻ ԱՃԻ ՏԵՄՊԵՐՆ
ՋՍ ՏՆՏԵՍՈՒԹՅԱՆ ՃՅՈՒՂԵՐԻ

GROWTH RATES OF AVERAGE MONTHLY NOMINAL WAGE OF ONE WORKER BY BRANCHES OF ECONOMY

ТЕМПЫ РОСТА СРЕДНЕМЕСЯЧНОЙ НОМИНАЛЬНОЙ ЗАРАБОТНОЙ ПЛАТЫ ОДНОГО РАБОТНИКА ПО ОТРАСЛЯМ ЭКОНОМИКИ

(անգամներով՝ նախորդ տարվա նկատմամբ)
 (in times of previous year)

(в разях к предыдущему году)

	1997	1998	1999	2000	2001	
Ընդամենը տնտեսության ճյուղերում <i>Total in economy branches</i>	1.4	1.3	1.1	1.1	1.1	Всего в отраслях экономики
Արդյունաբերություն (արդյունաբերա-արտադրական անձնակազմ) <i>Industry (industrial production personnel)</i>	1.4	1.2	1.2	1.2	1.2	Промышленность (промышленно-производственный персонал)
Գյուղատնտեսություն և անտառային տնտեսություն <i>Agriculture and forestry</i>	1.2	1.0	1.3	1.1	1.1	Сельское и лесное хозяйство

	1997	1998	1999	2000	2001	
Շինարարություն (շինարարա-արտադրական անձնակազմ) <i>Construction (construction and production personnel)</i>	1.3	1.4	1.1	1.2	1.0	Строительство (строительно-производственный персонал)
Տրանսպորտ <i>Transport</i>	1.1	1.4	1.2	1.1	1.2	Транспорт
Կապ <i>Communication</i>	1.0	1.9	1.3	1.1	1.0	Связь
Առևտուր և հանրային սնունդ <i>Trade and public catering</i>	2.0	1.1	1.0	0.9	1.0	Торговля и общественное питание
Տեղեկատվա-հաշվողական սպասարկում <i>Information and computer services</i>	1.2	1.5	1.2	1.0	1.0	Информационно-вычислительное обслуживание
Երկրաբանություն և ընդերքի հետախուզություն, երկրաբաշխական և հիդրոմետերեոլոգիական ծառայություններ <i>Geology and prospecting, geodesic and hydrometeorologic services</i>	1.7	1.0	1.2	1.0	1.1	Геология и разведка недр, геодезическая и гидрометеорологическая службы
Բնակարանային-կոմունալ տնտեսություն, բնակչության կենցաղային սպասարկման ոչ արտադրական տեսակներ <i>Housing, public utilities; non-productive personal services rendered to households</i>	1.5	1.4	1.2	1.2	1.1	Жилищно-коммунальное хозяйство; непроизводственные виды бытового обслуживания населения
Առողջապահություն, ֆիզկուլտուրա և սոցիալական ապահովություն <i>Health care, physical culture and social security</i>	1.4	1.3	1.3	1.1	1.0	Здравоохранение, физкультура и социальное обеспечение
Կրթություն <i>Education</i>	1.5	1.3	1.3	1.2	1.0	Образование
Մշակույթ <i>Culture</i>	1.7	1.2	1.2	1.3	1.0	Культура
Արվեստ <i>Art</i>	1.4	1.2	1.2	1.3	1.0	Искусство
Գիտություն և գիտական սպասարկում <i>Science and scientific services</i>	1.2	1.3	1.3	0.9	1.1	Наука и научное обслуживание
Վարկավորում և ապահովագրություն <i>Crediting and insurance</i>	1.3	1.4	1.7	1.3	1.1	Кредитование и страхование
Կառավարման ապարատ <i>Government staff</i>	1.5	1.3	1.4	1.1	1.1	Аппарат управления
Այլ <i>Other</i>	1.7	1.3	1.4	1.2	1.0	Прочие

55. ԱՇԽԱՏԱՎԱՐՁԻ ՆՎԱԶԱԳՈՒՅՆ ՉԱՓԸ

MINIMAL SIZE OF WAGES

МИНИМАЛЬНЫЙ РАЗМЕР ЗАРАБОТНОЙ ПЛАТЫ

(դրամ՝ ամսում)
(*drams per month*)

(драмов в месяц)

Տարիներ <i>Years</i> Годы	Հունվար <i>January</i> Январь	Ապրիլ <i>April</i> Апрель	Հուլիս <i>July</i> Июль	Հոկտեմբեր <i>October</i> Октябрь
1997	1000	1000	1000	1000
1998	1000	1000	1000	1000
1999	5000	5000	5000	5000
2000	5000	5000	5000	5000
2001	5000	5000	5000	5000

56. ՀԱՇՎԱՐԿՎԱԾ ՄԻՋԻՆ ԱՇԽԱՏԱՎԱՐՁԻ ԵՎ ՍՊԱՈՂԱԿԱՆ ԳՆԵՐԻ ԻՆԴԵՔՍՆԵՐԻ ՓՈՓՈՆՈՒԹՅՈՒՆԸ

CHANGES OF ACCRUED AVERAGE WAGES AND CONSUMER PRICE INDEX

ИЗМЕНЕНИЕ СРЕДНЕЙ НАЧИСЛЕННОЙ ЗАРАБОТНОЙ ПЛАТЫ И ИНДЕКСОВ

ПОТРЕБИТЕЛЬСКИХ ЦЕН

	Հաշվարկված միջին աշխատավարձը <i>Accrued average wages</i> Средняя начисленная заработная плата		Սպառողական գների ինդեքսը <i>Consumer price index</i> Индекс потребительских цен		
	անգամներով՝ 1994թ. դեկտեմբերի նկատմամբ <i>in times of December 1994</i> в разях к декабрю 1994	տոկոսներով՝ նախորդ ամսվա նկատմամբ <i>in percents of previous month</i> в процентах к предыдущему месяцу	անգամներով՝ 1994թ. դեկտեմբերի նկատմամբ <i>in times of December 1994</i> в разях к декабрю 1994	տոկոսներով՝ նախորդ ամսվա նկատմամբ <i>in percents of previous month</i> в процентах к предыдущему месяцу	
1997					
Մարտ <i>March</i>	2.1	115.2	1.5	100.8	Март
Հունիս <i>June</i>	2.4	112.0	1.6	103.9	Июнь
Սեպտեմբեր <i>September</i>	2.7	115.9	1.6	103.4	Сентябрь
Դեկտեմբեր <i>December</i>	3.3	121.1	1.7	101.9	Декабрь
1998					
Մարտ <i>March</i>	2.9	114.8	1.8	100.3	Март
Հունիս <i>June</i>	3.2	106.6	1.7	96.9	Июнь
Սեպտեմբեր <i>September</i>	3.4	104.4	1.6	99.9	Сентябрь
Դեկտեմբեր <i>December</i>	4.1	122.5	1.7	102.8	Декабрь

	Հաշվարկված միջին աշխատավարձը <i>Accrued average wages</i> Средняя начисленная заработная плата		Սպառողական գների ինդեքսը <i>Consumer price index</i> Индекс потребительских цен		
	անգամներով՝ 1994թ. դեկտեմբերի նկատմամբ <i>in times of December 1994</i> в разях к декабрю 1994	տոկոսներով՝ նախորդ ամսվա նկատմամբ <i>in percents of previous month</i> в процентах к предыдущему месяцу	անգամներով՝ 1994թ. դեկտեմբերի նկատմամբ <i>in times of December 1994</i> в разях к декабрю 1994	տոկոսներով՝ նախորդ ամսվա նկատմամբ <i>in percents of previous month</i> в процентах к предыдущему месяцу	
1999					
Մարտ <i>March</i>	3.5	103.2	1.7	99.4	Март
Հունիս <i>June</i>	3.8	104.8	1.8	100.0	Июнь
Սեպտեմբեր <i>September</i>	3.9	103.2	1.7	100.3	Сентябрь
Դեկտեմբեր <i>December</i>	4.6	117.1	1.7	101.0	Декабрь
2000					
Մարտ <i>March</i>	4.0	101.5	1.7	99.6	Март
Հունիս <i>June</i>	4.2	101.6	1.7	99.7	Июнь
Սեպտեմբեր <i>September</i>	4.5	103.5	1.7	100.3	Сентябрь
Դեկտեմբեր <i>December</i>	5.4	120.5	1.7	102.4	Декабрь
2001					
Մարտ <i>March</i>	4.5	102.5	1.8	100.02	Март
Հունիս <i>June</i>	4.7	102.5	1.8	98.7	Июнь
Սեպտեմբեր <i>September</i>	4.9	101.2	1.7	98.8	Сентябрь
Դեկտեմբեր <i>December</i>	5.8	117.0	1.8	102.4	Декабрь

57. ՀԱՇՎԱՐԿՎԱԾ ՄԻՋԻՆ ԱՄՍԱԿԱՆ ԱՇԽԱՏԱՎԱՐՁԻ ԵՎ ՄՊԱՌՈՂԱԿԱՆ ԳՆԵՐԻ ԻՆԴԵՔՍՆԵՐԻ ՓՈՓՈԽՈՒԹՅՈՒՆԸ

CHANGES OF ACCRUED AVERAGE MONTHLY WAGES AND CONSUMER PRICE INDEX
 ИЗМЕНЕНИЕ НАЧИСЛЕННОЙ СРЕДНЕМЕСЯЧНОЙ ЗАРАБОТНОЙ ПЛАТЫ
 И ИНДЕКСОВ ПОТРЕБИТЕЛЬСКИХ ЦЕН

(նախորդ տարվա նկատմամբ)
 (to previous year)

(к предыдущему году)

Տարիներ Years Годы	Միջին ամսական աշխատավարձի ինդեքսը, անգամ <i>Index of average monthly wages, in times</i> Индекс среднемесячной заработной платы, в раз	Սպառողական գների ինդեքսը, անգամ <i>Consumer price index, in times</i> Индекс потребительских цен, в раз	Միջին ամսական աշխատավարձի և սպառողական գների աճի տեմպերի հարաբերակցությունը, տոկոսով <i>Ratio of average monthly wages and consumer prices growth rate, in percents</i> Соотношение темпов роста среднемесячной заработной платы и потребительских цен, в процентах
1997	1.4	1.1	125.8
1998	1.3	1.1	121.9
1999	1.1	1.0	111.3
2000	1.1	1.0	113.5
2001	1.1	1.0	104.6

58. ԱՇԽԱՏՈՂՆԵՐԻ ՄԻՋԻՆ ԱՄՍԱԿԱՆ ԱՆՎԱՆԱԿԱՆ ԱՇԽԱՏԱՎԱՐՁԸ ԴՐԱՄՆԵՐՈՎ ԵՎ ԱՄՆ ԴՈՒԼԱՐՆԵՐՈՎ

AVERAGE MONTHLY NOMINAL WAGES OF WORKERS IN DRAMS AND IN DOLLARS
 СРЕДНЕМЕСЯЧНАЯ НОМИНАЛЬНАЯ ЗАРАБОТНАЯ ПЛАТА РАБОТНИКОВ
 В ДРАМАХ И ДОЛЛАРАХ США

Աշխատողների միջին աշխատավարձը <i>Average monthly wages of workers</i> Средняя заработная плата работников		Միջին և սահմանված նվազագույն աշխատավարձի հարաբերակցությունը, տոկոսներով <i>Proportion of average and determined minimal wages, in percents</i> Соотношение средней и установленной минимальной заработной платы, процентов
դրամ drams драмов	ԱՄՆ դոլար (ԿԲ փոխարժեքով) <i>in US dollars (by rate of C.B)</i> долларов США (по курсу ЦБ)	

1997

Հունվար <i>January</i>	8927	19.7	892.7	Январь
Փետրվար <i>February</i>	9034	19.4	903.4	Февраль
Մարտ <i>March</i>	10409	21.8	1040.9	Март
Ապրիլ <i>April</i>	10323	21.4	1032.3	Апрель
Մայիս <i>May</i>	10440	21.2	1044.0	Май
Հունիս <i>June</i>	11690	22.9	1169.0	Июнь
Հուլիս <i>July</i>	11662	23.1	1166.2	Июль
Օգոստոս <i>August</i>	11611	23.1	1161.1	Август
Սեպտեմբեր <i>September</i>	13453	26.8	1345.3	Сентябрь

	Աշխատողների միջին աշխատավարձը <i>Average monthly wages of workers</i> Средняя заработная плата работников		Միջին և սահմանված նվազագույն աշխատավարձի հարաբերակցու- թյունը, տոկոսներով <i>Proportion of average and deter- mined minimal wages, in percents</i> Соотношение средней и установ- ленной минимальной заработной платы, процентов	
	դրամ <i>drams</i> драмов	ԱՄՆ դոլար (ԿԲ փոխարժեքով) <i>in US dollars (by rate of C.B)</i> долларов США (по курсу ЦБ)		
Հոկտեմբեր <i>October</i>	13215	26.4	1321.5	Октябрь
Նոյեմբեր <i>November</i>	13346	26.7	1334.6	Ноябрь
Դեկտեմբեր <i>December</i>	16163	32.4	1616.3	Декабрь
1998				
Հունվար <i>January</i>	12083	24.3	1208.3	Январь
Փետրվար <i>February</i>	12605	25.3	1260.5	Февраль
Մարտ <i>March</i>	14474	28.8	1447.4	Март
Ապրիլ <i>April</i>	14627	29.1	1462.7	Апрель
Մայիս <i>May</i>	14668	29.2	1466.8	Май
Հունիս <i>June</i>	15641	31.1	1564.1	Июнь
Հուլիս <i>July</i>	16389	32.7	1638.9	Июль
Օգոստոս <i>August</i>	16133	32.1	1613.3	Август
Սեպտեմբեր <i>September</i>	16838	33.3	1683.8	Сентябрь
Հոկտեմբեր <i>October</i>	16815	33.1	1681.5	Октябрь
Նոյեմբեր <i>November</i>	16314	31.7	1631.4	Ноябрь
Դեկտեմբեր <i>December</i>	19981	38.6	1998.1	Декабрь
1999				
Հունվար <i>January</i>	16174	30.2	323.5	Январь
Փետրվար <i>February</i>	16499	30.4	330.0	Февраль
Մարտ <i>March</i>	17021	31.7	340.4	Март
Ապրիլ <i>April</i>	17853	33.3	357.1	Апрель

	Աշխատողների միջին աշխատավարձը <i>Average monthly wages of workers</i> Средняя заработная плата работников		Միջին և սահմանված նվազագույն աշխատավարձի հարաբերակցու- թյունը, տոկոսներով <i>Proportion of average and deter- mined minimal wages, in percents</i> Соотношение средней и установ- ленной минимальной заработной платы, процентов	
	դրամ <i>drams</i>	ԱՄՆ դոլար (ԿԲ փոխարժեքով) <i>in US dollars (by rate of C.B)</i> долларов США (по курсу ЦБ)		
Մայիս <i>May</i>	17914	33.2	358.3	Май
Հունիս <i>June</i>	18778	34.4	375.6	Июнь
Հուլիս <i>July</i>	18532	34.1	370.6	Июль
Օգոստոս <i>August</i>	18785	34.8	375.7	Август
Սեպտեմբեր <i>September</i>	19378	36.2	387.6	Сентябрь
Հոկտեմբեր <i>October</i>	19289	37.0	385.8	Октябрь
Նոյեմբեր <i>November</i>	19401	37.1	388.0	Ноябрь
Դեկտեմբեր <i>December</i>	22728	43.4	454.6	Декабрь
2000				
Հունվար <i>January</i>	19340	36.7	386.8	Январь
Փետրվար <i>February</i>	19402	36.8	388.0	Февраль
Մարտ <i>March</i>	19686	37.3	393.7	Март
Ապրիլ <i>April</i>	19796	37.3	395.9	Апрель
Մայիս <i>May</i>	20282	38.0	405.6	Май
Հունիս <i>June</i>	20598	37.9	412.0	Июнь
Հուլիս <i>July</i>	21027	38.4	420.5	Июль
Օգոստոս <i>August</i>	21204	39.2	424.1	Август
Սեպտեմբեր <i>September</i>	21940	40.6	438.8	Сентябрь
Հոկտեմբեր <i>October</i>	21734	40.3	434.7	Октябрь
Նոյեմբեր <i>November</i>	21954	39.5	439.1	Ноябрь
Դեկտեմբեր <i>December</i>	26461	47.7	529.2	Декабрь

Շարունակություն
Продолжение
Continued

	Աշխատողների միջին աշխատավարձը <i>Average monthly wages of workers</i> Средняя заработная плата работников		Միջին և սահմանված նվազագույն աշխատավարձի հարաբերակցու- թյունը, տոկոսներով <i>Proportion of average and determi- ned minimal wages, in percents</i> Соотношение средней и установ- ленной минимальной заработной платы, процентов	
	դրամ <i>drams</i> драмов	ԱՄՆ դոլար (ԿԲ փոխարժեքով) <i>in US dollars (by rate of C.B)</i> долларов США (по курсу ЦБ)		
2001				
Հունվար <i>January</i>	21672	39.2	433.4	Январь
Փետրվար <i>February</i>	21701	39.3	434.0	Февраль
Մարտ <i>March</i>	22247	40.7	444.9	Март
Ապրիլ <i>April</i>	22339	40.8	446.8	Апрель
Մայիս <i>May</i>	22704	41.0	454.1	Май
Հունիս <i>June</i>	23276	41.9	465.5	Июнь
Հուլիս <i>July</i>	23582	42.6	471.6	Июль
Օգոստոս <i>August</i>	23615	42.6	472.3	Август
Սեպտեմբեր <i>September</i>	23888	43.1	477.8	Сентябрь
Հոկտեմբեր <i>October</i>	23915	42.6	478.3	Октябрь
Նոյեմբեր <i>November</i>	24180	42.8	483.6	Ноябрь
Դեկտեմբեր <i>December</i>	28299	50.1	566.0	Декабрь

**59. ԲՆԱԿՉՈՒԹՅԱՆ ՍՈՑԻԱԼԱԿԱՆ ԱՊԱՀՈՎՈՒԹՅԱՆ ՊԱՇՏՊԱՆՎԱԾՈՒԹՅԱՆ
ՄԱՐՄԻՆՆԵՐՈՒՄ ՀԱՇՎԱՌՎԱԾ ԿԵՆՍԱԾՈՇԱԿԱՌՈՒՆԵՐԻ ԹՎԱՔԱՆԱԿԸ
NUMBER OF PENSIONERS REGISTERED IN SOCIAL SECURITY AGENCIES
ЧИСЛЕННОСТЬ ПЕНСИОНЕРОВ, СОСТОЯЩИХ НА УЧЕТЕ В ОРГАНАХ
СОЦИАЛЬНОЙ ЗАЩИТЫ НАСЕЛЕНИЯ**

(տարեվերջին) (as of the end of the year) (на конец года)

	1997	1998	1999	2000	2001	
Ընդամենը կենսաթոշակառուներ, հազ. մարդ <i>Total pensioners, thsd. persons</i>	587.7	574.7	568.2	560.1	552.9	Всего пенсионеров, тыс. человек

	1997	1998	1999	2000	2001	
այդ թվում՝ <i>of which those receiving pensions:</i>						в том числе:
հաշմանդամության <i>disablement</i>	100.1	100.7	101.5	103.9	106.9	по инвалидности
կերակրողին կորցրած <i>loss of bread-winner pensioners</i>	26.1	24.7	24.4	23.9	24.1	по случаю потери кормильца
երկարամյա աշխատանքի համար <i>seniority</i>	18.2	18.9	19.0	19.0	19.1	за выслугу лет
սոցիալական <i>social</i>	14.2	12.1	11.3	10.3	9.4	социальные
ըստ տարիքի <i>old-age</i>	429.1	418.3	411.9	403.0	393.4	по возрасту
Տնտեսությունում զբաղվածների թվա- քանակը մեկ կենսաթաշակառուի հաշ- վով, մարդ <i>Number of employed in the economy per 1 pensioner, persons</i>	2.3	2.4	2.3	2.3	2.3	Численность занятых в экономике, приходящихся на 1 пенсионера, человек

60. ԲՆԱԿՉՈՒԹՅԱՆ ՍՈՑԻԱԼԱԿԱՆ ԱՊԱՀՈՎՈՒԹՅԱՆ ՊԱՇՏՊԱՆՎԱԾՈՒԹՅԱՆ ՍԱՐԲԻՆՆԵՐՈՒՄ ՀԱՇՎԱՌՎԱԾ ԿԵՆՍԱԹՈՇԱԿԱՌՈՒՆԵՐԻՆ ՆՇԱՆԱԿՎԱԾ ԿԵՆՍԱԹՈՇԱԿԻ ՄԻՋԻՆ ԱՄՍԱԿԱՆ ՉԱՓԸ

*AVERAGE SIZE OF MONTHLY PENSIONS OF PENSION RECIPIENTS REGISTERED
 IN SOCIAL SECURITY AGENCIES*

СРЕДНИЙ РАЗМЕР НАЗНАЧЕННЫХ МЕСЯЧНЫХ ПЕНСИЙ ПЕНСИОНЕРОВ, СОСТОЯЩИХ
 НА УЧЕТЕ В ОРГАНАХ СОЦИАЛЬНОЙ ЗАЩИТЫ НАСЕЛЕНИЯ

(դրամ)
 (drams)

(драмов)

	1997	1998	1999	2000	2001	
Կենսաթոշակի միջին ամսական չափը <i>Average size of monthly pensions</i>	3673	3793	4421	4473	4574	Средний размер месячной пенсии
այդ թվում՝ <i>of which:</i>						в том числе:
տարիքային <i>old-age</i>	3718	3824	4402	4438	4457	по возрасту
հաշմանդամության <i>disablement</i>	3093	3555	4608	4699	4785	по инвалидности
կերակրողին կորցրած <i>loss of bread-winner pensioners</i>	4978	5003	4910	4606	4816	по случаю потери кормильца
երկարամյա աշխատանքի համար <i>seniority</i>	3491	3520	4081	4107	4109	за выслугу лет
սոցիալական <i>social</i>	2634	2754	3393	3403	3379	социальные

61. ԵՐԵՒԱՆԵՐԻ ԹՎԱՔԱՆԱԿԸ, ՈՐՈՆՅ ՀԱՍԱՐ ՆՇԱՆԱԿՎԱԾ Է ՆՊԱՍՏ, ՆՇԱՆԱԿՎԱԾ ԱՄՍԱԿԱՆ ՆՊԱՍՏԻ ՄԻՋԻՆ ՉԱՓԸ, հունվարի 1 դրությամբ
NUMBER OF CHILDREN RECEIVING ALLOWANCE, AVERAGE SIZE OF ALLOWANCE, as of 1 January
ЧИСЛЕННОСТЬ ДЕТЕЙ, НА КОТОРЫХ НАЗНАЧЕНЫ ПОСОБИЯ, СРЕДНИЕ РАЗМЕРЫ НАЗНАЧЕННЫХ МЕСЯЧНЫХ ПОСОБИЙ, на 1 января

Տարիներ Years Годы	Երեխաների համար նշանակված նպաստների տեսակները Kinds of children allowances Виды пособий на детей		միայնակ մայրերի single mother у одиноких матерей	
	0 մինչև 2 տարեկան from 0 up to 2 years old от 0 до 2 лет	երեխաների թվաքանակը number of children численность детей	նպաստների միջին չափը, դրամ average size of allowance, drams средний размер пособий, драмов	երեխաների թվաքանակը number of children численность детей
1998	24986	1800	23841	2000
1999	24176	1800	24764	2000
2000	10793	2256
2001	10450	2262
2002	9640	2151

62. ԲՆԱԿՉՈՒԹՅԱՆԸ ՊԵՏՈՒԹՅԱՆ ՀԱՏԿԱՅՐԱԾ ՀԻՄՆԱԿԱՆ ՍՈՑԻԱԼԱԿԱՆ ԵՐԱՇԽԻՔՆԵՐԸ
MAIN SOCIAL GARANTEES GIVEN TO POPULATION BY STATE
ОСНОВНЫЕ СОЦИАЛЬНЫЕ ГАРАНТИИ, ПРЕДОСТАВЛЯЕМЫЕ ГОСУДАРСТВОМ НАСЕЛЕНИЮ

	1997	1998	1999	2000	2001	
Կենսաթոշակի նվազագույն չափը, դրամ Minimal size of pension, drams	2200	2860	2900	2900	3000	Минимальный размер пенсии, драмов
Աշխատողների և ծառայողների նվազագույն աշխատավարձի չափը, դրամ Employees and workers minimal wage size, drams	1000	1000	5000	5000	5000	Минимальный размер оплаты труда рабочих и служащих, драмов
Գործազրկության նպաստի միջին չափը, դրամ Unemployment allowance average size, drams	2386	2469	3039	3164	3307	Средний размер пособия по безработице, драмов
Կենսաթոշակների միջին չափը, դրամ ամսում Pensions average size, drams per month	3673	3793	4421	4473	4574	Средний размер пенсии, драмов в месяц
երկարամյա ծառայության համար կենսաթոշակառուներ pensioners for long service	3491	3520	4081	4107	4109	пенсионеры за выслугу лет
արտոնյալ պայմաններով տարիքային կենսաթոշակառուներ (անհատական կենսաթոշակառուներ) pensioners receiving pension for specific merits (individual pensioners)	3576	3745	4306	4327	4341	пенсионеры, получающие пенсии за особые заслуги (персональные пенсионеры)

	1997	1998	1999	2000	2001	
ընդհանուր հիվանդությունների հետև- վանքով հաշմանդամ կենսաթոշակա- ռուներ <i>disability pensioners</i>	3142	3253	3831	3837	3838	пенсионеры по инвалидности в следствие общего заболевания
այդ թվում՝ <i>of which</i>						в том числе:
I խումբ <i>I group</i>	3684	3867	4605	4632	4645	I группы
II խումբ <i>II group</i>	3222	3311	3903	3915	3922	II группы
III խումբ <i>III group</i>	2601	2620	3066	3073	3071	III группы
մանկուց հաշմանդամներ <i>disabled persons from childhood</i>	2434	2514	3113	3100	3080	инвалиды с детства
I խումբ <i>I group</i>	2641	2712	3417	3434	3437	I группы
II խումբ <i>II group</i>	2222	2308	2850	2868	2867	II группы
մինչև 16 տարեկան հաշմանդամներ <i>disabled persons up to 16 year old</i>	2642	2729	3418	3431	3431	инвалиды до 16 лет
երկու ծնողներին կորցրած երեխա- ներ և մահացած միայնակ մայրերի երեխաներ (ստացողի անունով) <i>orphans and children of dead single mothers (for recipient)</i>	2726	2897	3563	3678	3712	дети, потерявшие обеих роди- телей и дети умерших одиноких матерей (на получателя)
միայնակ մայրերի երեխաներ (ստա- ցողի անունով) <i>children of single mothers (for recipient)</i>	2000	2000	дети одиноких матерей (на полу- чателя)
ծնողներից մեկին կորցրած երեխաներ (ստացողի անունով) <i>children without one parent (for recipient)</i>	2345	2386	2939	2995	3005	дети, потерявшие одного из ро- дителей (на получателя)
Կրթաթոշակների նվազագույն չափը, դրամ՝ ամսում <i>Minimal size of monthly grant, drams per month</i>						Минимальный размер стипендии, драмов в месяц
ԲՈՒՀ-երի ուսանողների <i>students of institute of higher education</i>	3200	3200	3200	4000	4000	студентов ВУЗ-ов
միջնակարգ մասնագիտական հաստատությունների սովորողների <i>students of specialized secondary edu- cation</i>	3200	3200	3000	3000	3000	учащихся средних специальных учебных заведений
ԲՈՒՀ-երին և գիտահետազոտական հիմնարկներին կից ասպիրանտուրա- յում արտադրությունից կտրված ուսու- ցումով սովորող ասպիրանտների <i>post-graduate students discontinuing work learning post graduate course at institutes of higher education and scientific and research institutions</i>	...	3500	3500	4000	6500	аспирантов, обучающихся с отры- вом от производства в аспиранту- ре при ВУЗ-ах и научно-исследова- тельских учреждениях

63. ԲՆԱԿՉՈՒԹՅԱՆ ԱՎԱՆԴՆԵՐԸ ԲԱՆԿԱՅԻՆ ՀԱՄԱԿԱՐԳՈՒՄ
DEPOSITS OF POPULATION IN BANKING SYSTEM
 ВКЛАДЫ НАСЕЛЕНИЯ В УЧРЕЖДЕНИЯХ БАНКОВСКОЙ СИСТЕМЫ

(տարեվերջին)
 (end of year)

(на конец года)

	1997	1998	1999	2000	2001	
Հիմնարկների թիվը*, միավոր <i>Number of institutions*, units</i>	207	208	216	230	273	Число учреждений*, единиц
Ավանդատուների թվաքանակը, հազ. <i>Number of depositors, thsd.</i>	292 [◇]	355 [◇]	385	333	326	Численность вкладчиков, тысяч
Ավանդների գումարը, մլն. դրամ <i>Total amount of deposits, mln. drams</i>	11829 [◇]	20962	30685	46734	54707	Сумма вкладов, млн. драмов
Ավանդի միջին չափը, դրամ <i>Average size of deposit, drams</i>	40510 [◇]	59048 [◇]	79701 [◇]	140342	167813	Средний размер вклада, драмов
Ավանդի միջին չափը բնակչության մեկ շնչի հաշվով, դրամ <i>Average size of deposit per capita, drams</i>	3124 [◇]	5524 [◇]	8073 [◇]	12295	14392	Средний размер вклада в расчете на душу населения, драмов

* Ներառյալ մասնաճյուղերը:
Including branches.
 Включая филиалы.

ՏՆԱՅԻՆ ՏՆՏԵՍՈՒԹՅՈՒՆՆԵՐԻ ԵԿԱՄՈՒՏՆԵՐԸ, ԾԱԽՍԵՐԸ ԵՎ ՍՊԱՈՒՄԸ *INCOMES, EXPENDITURES AND CONSUMPTION OF HOUSEHOLDS* ДОХОДЫ, РАСХОДЫ И ПОТРЕБЛЕНИЕ ДОМАШНИХ ХОЗЯЙСТВ

Բնակչության տնային տնտեսությունների վիճակագրությունը սոցիալ-տնտեսական վիճակագրության ճյուղերից մեկն է, որն ուսումնասիրում է բնակչության կենսամակարդակը: Անցման շրջանում բնակչության կենսամակարդակի ուսումնասիրման և աղքատության չափերի ու կառուցվածքի բացահայտման նպատակով (ով է համարվում աղքատ և աղքատության պատճառները) ՀՀ Ազգային վիճակագրական ծառայությունը Համաշխարհային Բանկի տեխնիկական աջակցությամբ անց է կացրել տնային տնտեսությունների երկու հետազոտություն: Առաջինը՝ 1996թ. նոյեմբերի 15-ից մինչև դեկտեմբերի 15-ը, ընտրանքային ամբողջությունը՝ 5040 տնային տնտեսություն և երկրորդը՝ 1998թ. հուլիսի 1-ից մինչև 1999թ. հունիսի 30-ը, ընտրանքային ամբողջությունը՝ 3600 տնային տնտեսություն: Երկու դեպքում էլ կազմվել է ինքնակշիռ ընտրանք, ըստ որի բոլոր տնային տնտեսություններն ունենին հավասար հավանականություն՝ ընդգրկելով հանրապետության ողջ տարածքը: 2001թ., օգտագործելով Համաշխարհային Բանկի մեթոդաբանությունը, անց է կացվել տնային տնտեսությունների ամբողջացված հետազոտություն՝ ընտրանքի չափը 4128 տնային տնտեսություն:

Տնային տնտեսությունը մեկ անձ է կամ անձանց խումբ, որոնց համար ընդհանուր է բյուջեն և բնակվելու վայրը: Ընդ որում, բարեկամական կապերը պարտադիր չեն համարվում:

Տնային տնտեսությունների սպառողական ծախսերը սննդի, ոչ պարենային ապրանքների և ալկոհոլային խմիչքների վրա կատարված դրամական ծախսերն են, ինչպես նաև ծառայության դիմաց կատարված վճարները:

Եկամուտների կենտրոնացման գործակիցը (Ջինի ինդեքսը) բնակչության եկամուտների բաշխման փաստացի ծավալի շեղումն է դրանց հավասարաչափ բաշխման գծից: Հավասարաչափ բաշխման համար այն հավասար է զրոյի, բացարձակ անհավասարության պայմաններում այն հավասար է մեկի:

Households' statistics is one of the branches of social and economic statistics, dealing with the study of population living standard. National Statistical Service of RA by technical support of World Bank conducted two households surveys. First - since 15 November to 15 December 1996 with sample size 5040 households. Second - since 1 July 1998 to 30 June 1999 with sample size 3600 households. The aim of surveys was to study the population living standards during the transition period and to reveal the size and the structure of poverty. In both cases the sample was self-weight and all the households have had the same probability to be included in the sample. Using the methodology of World Bank in 2001 there was conducted the households survey with sample size 4128.

Household – is a person or a group of people who share the budget and the housing unit, ties of relationship are not obligatory.

Consumer expenditures of households are cash expenditures on food, non-foods, alcoholic beverages, as well as payment for services.

Index of income concentration (Gini index) is the deviation of actual volume of households' money income from the uniform distribution. For the equal distribution, Gini index equals to zero, for absolute inequality it equals to one.

Տատիկա տնային տնտեսությունների - одна из отраслей социально-экономической статистики, изучающая уровень жизни населения. С целью изучения уровня жизни населения в переходный период и выявления размеров и структуры бедности (кто является бедным и причины бедности) Национальной статистической службой Республики Армения, при технической поддержке Всемирного Банка, было проведено два обследования домашних хозяйств. Первое - с 15 ноября 1996г. с выборочной совокупностью 5040 домашних хозяйств и второе - с 1 июля 1998г. по 30 июня 1999г. с выборочной совокупностью 3600 домашних хозяйств. В обоих случаях была построена самовзвешенная выборка, при которой все домашние хозяйства имели равную вероятность попасть в выборочную совокупность, с охватом всей территории республики. В 2001г., используя методику Всемирного Банка, было проведено интегрированное обследование домашних хозяйств с размером выборки 4128 домашних хозяйств.

Домашнее хозяйство - одно лицо или группа лиц, для которых общими являются бюджет и место проживания. При этом, родственные связи не являются обязательными.

Потребительские расходы домашних хозяйств - это денежные расходы на питание, покупку непродовольственных товаров и алкогольных напитков, а также на оплату услуг.

Коэффициент концентрации доходов (индекс Джини) - отклонение фактического объема распределения доходов населения от линии их равномерного распределения. Для равномерного распределения он равен нулю, в условиях абсолютного неравенства он равен единице.

**64. ՏՆԱՅԻՆ ՏՆՏԵՍՈՒԹՅՈՒՆՆԵՐԻ ԴՐԱՄԱԿԱՆ ԵԿԱՄՈՒՏՆԵՐԻ, ԾԱԽՍԵՐԻ ԿԱԶՄԸ
 ԵՎ ԴՐԱՆՑ ԿԱՌՈՒՑՎԱԾՔԸ**
 COMPOSITION OF MONEY INCOME, EXPENDITURES OF HOUSEHOLDS AND THEIR STRUCTURE
 СОСТАВ ДЕНЕЖНЫХ ДОХОДОВ, РАСХОДОВ ДОМАШНИХ ХОЗЯЙСТВ И ИХ СТРУКТУРА

	1996	1999	2001	
Բոլոր տնային տնտեսությունները միջինը մեկ շնչի հաշվով ամսական, դրամ All households average monthly per capita, drams				Все домашние хозяйства в среднем на душу в месяц, драмов
Դրամական եկամուտները, ընդամենը Money incomes - total	11968	7929	11217	Денежные доходы - всего
այդ թվում՝ of which:				в том числе:
աշխատանքի վարձատրություն labour remuneration	2787	2790	4748	оплата труда
սոցիալական անհատույց փոխափու- րություններ social transfers	798	740	1062	социальные трансферты
եկամուտներ բոլոր տեսակի վաճառք- անրից income from all types of sales	3358	2546	1799	доходы от всех видов продаж
այլ դրամական մուտքեր other cash earnings	5025	1853	3608	прочие денежные поступления
Դրամական ծախսերը, ընդամենը Money expenditures - total	18844	12443	...	Денежные расходы - всего
այդ թվում՝ of which:				в том числе:
սպառողական ծախսեր consumer expenditures	17658	11705	11949	потребительские расходы
պարենային ապրանքների վրա (ներառյալ ծխախոտը) on food goods (including tobacco)	9455	8119	8448	на продовольственные товары (включая табак)
ոչ պարենային ապրանքների վրա on non-food goods	3156	1760	1749	на непродовольственные товары
ծառայությունների վրա on services	5047	1826	1752	на услуги
այլ դրամական ծախսեր other money expenditures	1186	738	...	прочие денежные расходы
Տոկոսներով ընդամենի նկատմամբ In percents of total				В процентах к итогу
Դրամական եկամուտները, ընդամենը Money incomes - total	100	100	100	Денежные доходы - всего
այդ թվում՝ of which:				в том числе:
աշխատանքի վարձատրություն labour remuneration	23	35	42	оплата труда
սոցիալական անհատույց փոխափու- րություններ social transfers	7	9	10	социальные трансферты
եկամուտներ բոլոր տեսակի վաճառք- անրից income from all types of sales	28	32	16	доходы от всех видов продаж

Շարունակություն
 Продолжение
 Continued

	1996	1999	2001	
այլ դրամական մուտքեր <i>other cash earnings</i>	42	24	32	прочие денежные поступления
Դրամական ծախսերը, ընդամենը <i>Money expenditures - total</i>	100	100	...	Денежные расходы - всего
այդ թվում՝ <i>of which:</i>				в том числе:
սպառողական ծախսեր <i>consumer expenditures</i>	93.7	94.1	100	потребительские расходы
պարենային ապրանքների վրա (ներառյալ ծխախոտը) <i>on food goods (including tobacco)</i>	53.5	69.4	70.7	на продовольственные товары (включая табак)
ոչ պարենային ապրանքների վրա <i>on non-food goods</i>	17.9	15.0	14.6	на непродовольственные товары
ծառայությունների վրա <i>on services</i>	28.6	15.6	14.7	на услуги
այլ դրամական ծախսեր <i>other money expenditures</i>	6.3	5.9	...	прочие денежные расходы

65. ԲՆԱԿՉՈՒԹՅԱՆ ԴՐԱՄԱԿԱՆ ԵԿԱՍՈՒՏՆԵՐԻ ԲԱԾԵՈՒՄՆ ԸՍՏ ԶՎԱՆՏԻԼԱՅԻՆ ԽՄԲԵՐԻ
DISTRIBUTION OF POPULATION CONSUMER EXPENDITURES BY QUANTILES
 РАСПРЕДЕЛЕНИЕ ДЕНЕЖНЫХ ДОХОДОВ НАСЕЛЕНИЯ ПО КВИНТИЛЬНЫМ ГРУППАМ

(տոկոսներով)
(in percents)

(в процентах)

	1996	1999	2001	
Դրամական եկամուտները <i>Money incomes</i>	100	100	100	Денежные доходы
այդ թվում՝ ըստ 20 % խմբի բնակչության <i>of which by 20 % of population:</i>				в том числе по 20-ти % группам населения:
առաջին (առավել քիչ եկամուտներով) <i>first (with minimal incomes)</i>	1.6	1.9	4	первая (с наименьшими доходами)
երկրորդ <i>second</i>	5.6	6.0	9	вторая
երրորդ <i>third</i>	10.3	11.1	12	третья
չորրորդ <i>fourth</i>	19.3	18.8	20	четвертая
հինգերորդ (առավել շատ եկամուտներով) <i>fifth (with maximum incomes)</i>	63.2	62.2	55	пятая (с наибольшими доходами)
Համակենտրոնացված եկամուտների գործակիցը (Ջինի ինդեքսը) <i>Index of income concentration (Gini index)</i>	0.602	0.593	0.535	Коэффициент концентрации доходов (индекс Джини)

66. ՄՆԵԴԱՄԹԵՐՔԻ ԵՎ ԾԽԱԽՈՏԻ ԳՆՄԱՆ ԾԱԽՍԵՐԻ ԿԱՌՈՒՑՎԱԾՔԸ
THE COMPOSITION OF EXPENDITURES ON PURCHASING OF FOODSTUFFS AND TOBACCO
 СТРУКТУРА РАСХОДОВ НА ПОКУПКУ ПРОДУКТОВ ПИТАНИЯ И ТАБАКА

	1999	2001	
Տոկոսներով ընդամենի նկատմամբ <i>In percents of total</i>			В процентах к итогу
Պարենային ապրանքներ <i>Food goods</i>	100	100	Продовольственные товары
սննդամթերք <i>foodstuffs</i>	87.7	87.3	Продукты питания
հաց և հացամթերք <i>bread and bakery products</i>	32.2	28.0	хлеб и хлебобродукты
միս, թռչուն և ձուկ <i>meat, poultry and fish</i>	14.2	16.6	мясо, птица и рыба
կաթնամթերք և ձու <i>dairy products and eggs</i>	8.7	9.8	молочные продукты и яйца
կարագ և յուղ <i>butter and fats</i>	9.3	7.7	масло и жиры
մրգեր և բանջարեղեն <i>fruits and vegetables</i>	13.4	14.3	фрукты и овощи
շաքար, թեյ, սուրճ, քաղցրեղեն <i>sugar, tea, coffee, sweets</i>	9.1	9.6	сахар, чай, кофе, сладости
ոչ ալկոհոլային խմիչքներ <i>non-alcoholic beverages</i>	0.5	0.8	безалкогольные напитки
այլ սննդամթերք <i>other foodstuffs</i>	0.3	0.5	прочие продукты питания
ալկոհոլային խմիչքներ <i>alcoholic beverages</i>	1.9	1.6	алкогольные напитки
սնունդ և խմիչք տանից դուրս <i>food and beverages out home</i>	1.6	1.7	еда и напитки вне дома
ծխախոտեղեն <i>tobacco products</i>	8.8	9.4	табачные изделия

67. ՏՆԱՅԻՆ ՏՆՏԵՍՈՒԹՅՈՒՆՆԵՐԻ ԿՈՂՄԻՑ ՀԻՄՆԱԿԱՆ ՄՆԵԴԱՄԹԵՐՔԻ ՍՊԱՌՈՒՄԸ
HOUSEHOLD CONSUMPTION OF MAIN FOOD PRODUCTS
 ПОТРЕБЛЕНИЕ ОСНОВНЫХ ВИДОВ ПРОДУКТОВ ПИТАНИЯ ДОМАШНИМИ ХОЗЯЙСТВАМИ

(միջինը մեկ շնչի հաշվով տարեկան, կգ) (в среднем на душу в год, кг)

	1996	1999	2001	
Յորենի հաց <i>Wheat bread</i>	174.8	150.2	139.0	Хлеб пшеничный
Յորենի ալյուր <i>Wheat flour</i>	7.3	1.91	2.2	Мука пшеничная
Բրինձ <i>Rice</i>	6.3	5.3	4.8	Рис
Սակարոնեղեն <i>Pasta products</i>	13.2	10.1	10.1	Макаронные изделия

Շարունակություն
 Продолжение
 Continued

	1996	1999	2001	
Տավարի միս <i>Beef</i>	6.6	6.24	5.8	Говядина
Ոչխարի միս <i>Mutton</i>	0.1	0.24	0.5	Баранина
Խոզի միս <i>Pork</i>	0.2	0.62	0.8	Свинина
Թռչնի միս <i>Poultry meat</i>	1.5	2.5	3.4	Мясо птицы
Երշիկեղեն և մսային ապուխտներ <i>Sausages and smoked meat</i>	1.3	1.9	2.2	Колбасные изделия и мяскопченности
Անարատ կաթ, 1 <i>Whole milk, l</i>	9.9	7.9	6.8	Молоко цельное, л
Թթվասեր <i>Sour cream</i>	0.2	0.44	0.7	Сметана
Սերուցքային կարագ <i>Butter</i>	1.3	1.23	1.4	Масло сливочное
Թարմ ձուկ <i>Fresh fish</i>	5.5	4.1	4.5	Рыба свежая
Չու, հատ <i>Eggs, pieces</i>	55	70	86	Яйца, штук

68. ԲՆԱԿՉՈՒԹՅԱՆ ԵԿԱՍՈՒՏՆԵՐԻ ԵՎ ԾԱԽՍԵՐԻ ԲԱՇԽՈՒՄՆ ԸՍՏ ԴԵՑԻԼԱՅԻՆ ԽՄԵՐԻ
DISTRIBUTION OF INCOMES AND EXPENDITURES OF POPULATION BY DECILES
РАСПРЕДЕЛЕНИЕ ДОХОДОВ И РАСХОДОВ НАСЕЛЕНИЯ ПО ДЕЦИЛЬНЫМ ГРУППАМ

(տոկոսներով)
 (in percents)

(в процентах)

Դեցիլներ <i>Deciles</i> Децили		Մեկ շնչի հաշվով ընթացիկ ծախսերը <i>Current net expenditures per capita</i> Текущие расходы на душу населения			Մեկ շնչի հաշվով եկամուտները <i>Current incomes per capita</i> Текущие доходы на душу населения			
		1996	1999	2001	1996	1999	2001	
Ամենաաղքատ <i>Poorest</i>	10%	2.1	3	3.4	0.3	0.4	1.5	Самые бедные
	20%	3.4	4	5.3	1.3	1.5	3.0	
	30%	4.3	5	6.5	2.3	2.5	3.4	
	40%	5.2	6	7.2	3.3	3.5	5.1	
	50%	6.2	7	7.8	4.4	4.9	5.9	
	60%	7.5	8	9.2	5.9	6.2	6.5	
	70%	9.1	10	10.3	8.0	8.1	9.0	
	80%	11.5	12	11.0	11.3	10.7	10.6	
	90%	15.7	16	13.8	17.4	16.0	15.6	
Ամենահարուստ <i>Richest</i>	10%	35.0	29	25.5	45.8	46.2	39.4	Самые богатые

Շարունակություն
 Продолжение
 Continued

Դեցիլներ <i>Deciles</i> Децили	Մեկ շնչի հաշվով ընթացիկ ծախսերը <i>Current net expenditures per capita</i> Текущие расходы на душу населения			Մեկ շնչի հաշվով եկամուտները <i>Current incomes per capita</i> Текущие доходы на душу населения			
	1996	1999	2001	1996	1999	2001	
	Ջինի գործակիցը <i>Gini coefficient</i>	0.4436	0.372	0.344	0.6021	0.593	
Միջինը դրամներով <i>Average, in drams</i>	14 542	11406	11627	9 846	10662	11217	Средняя в драмах
Մեդիանը դրամներով <i>Median, drams</i>	9 900	8830	9934	5 000	5801	8087	Медиана в драмах

69. ԱՂՔԱՏՈՒԹՅԱՆ ԲԱՑԱՐՉԱԿ ԳԻԾԸ
ABSOLUTE LINE OF POVERTY
АБСОЛЮТНАЯ ЛИНИЯ БЕДНОСТИ

	Տնային տնտեսություններ <i>Households</i> Домашние хозяйства						Բնակչություն <i>Population</i> Население						
	քանակը <i>number</i> число			տոկոսներով <i>in percents</i> в процентах			թվաքանակը <i>number</i> численность			տոկոսներով <i>in percents</i> в процентах			
	1996	1999	2001	1996	1999	2001	1996	1999	2001	1996	1999	2001	
Ոչ աղքատ <i>Non-poor</i>	2461	1812	2243	50.02	50.3	55.6	8785	6940	7594	45.27	45.0	49.1	Небедные
Աղքատ <i>Poor</i>	1271	1099	1289	25.83	30.5	31.9	5252	4962	5389	27.06	32.1	34.9	Бедные
Շատ աղքատ <i>Very poor</i>	1188	689	505	24.15	19.2	12.5	5370	3536	2473	27.67	22.9	16.0	Очень бедные
Ընդամենը <i>Total</i>	4920	3600	4037	100	100	100	19407	15438	15456	100	100	100	Всего

Աղքատներ՝ մեկ շնչի հաշվով ամսական ծախսը բարձր է պարենային գծից, բայց ցածր է աղքատության գծից:
Poor-monthly expenditures per capita are exceeding the food line, but they are below the poverty line.

Бедные - месячный расход в расчете на душу населения превышает продовольственную линию, но находится ниже линии бедности.

Շատ աղքատներ՝ մեկ շնչի հաշվով ամսական ծախսը ցածր է պարենային գծից:
Very poor-monthly expenditure per capita is below the food line.

Очень бедные - месячный расход в расчете на душу населения ниже продовольственной линии.

Աղքատության գիծը 1996թ. = 10784, 1999թ. = 11735, 2001թ. = 12019 դրամ:

Poverty line 1996 = 10784, 1999 = 11735, 2001 = 12019 drams.

Линия бедности в 1996г. = 10784, 1999г. = 11735, 2001 = 12019 драмов.

Պարենային գիծը 1996թ. = 6612, 1999թ. = 7194, 2001թ. = 7368 դրամ:

Food line 1996 = 6612, 1999 = 7194, 2001 = 7368 drams.

Продовольственная линѳ 1996г. = 6612, 1999г. = 7194, 2001г. = 7368 ашаѓѳа.

70. 1996, 1999, 2001 թթ. ԱՂՔԱՏՈՒԹՅԱՆ ԳԾԻ ՀԱՇՎԱՐԿՄԱՆ ՀԻՄՔՈՒՄ ԸՆԿԱԾ ՆՎԱԶԱԳՈՒՅՆ ՊԱՐԵՆԱՅԻՆ ԶԱՄՔՅՈՒՂԻ ԿԱՌՈՒՑՎԱԾԸ*

STRUCTURE OF MINIMAL FOOD BASKET ON WHICH THE CALCULATION OF POVERTY

*LINE WAS BASED IN 1996, 1999, 2001 **

СТРУКТУРА МИНИМАЛЬНОЙ ПРОДОВОЛЬСТВЕННОЙ КОРЗИНЫ, ПОЛОЖЕННОЙ В ОСНОВУ РАСЧЕТА ЛИНИИ БЕДНОСТИ В 1996, 1999, 2001 ГГ.*

Սննդամթերք <i>Food products</i>	Մեկ շնչի հաշվով օրական սպառումը, գրամ <i>Daily consumption, per capita, grams</i> Суточное потребление на душу населения, граммов	Սննդամթերքի էներգետիկան, կկալ <i>Food energetic, kcal</i> Энергетика продуктов питания, ккал	Պարենային զամբյուղի էներգետիկայի կառուցվածքը, տոկոսներով <i>Food basket energetic structure, in percents</i> Структура энергетики продовольственной корзины, в процентах	Продукты питания
Բրինձ <i>Rice</i>	17.19	71	3	Рис
Ընդեղեն <i>Leguminous plants</i>	18.03	44	2	Бобовые
Ցորենի ալյուր <i>Wheat flour</i>	19.64	67	3	Мука пшеничная
Ցորենի հաց <i>Wheat bread</i>	427.39	1124	54	Хлеб пшеничный
Մակարոնեղեն <i>Macaroni products</i>	25.62	89	4	Макаронные изделия
Լավաշ <i>Lavash</i>	28.62	76	4	Лаваш
Տավարի միս <i>Beef</i>	17.82	39	2	Говядина
Թռչնի միս <i>Poultry</i>	4.07	3	0	Мясо птицы
Չկնեղեն <i>Fish products</i>	15	11	1	Рыбпродукты
Կաթ <i>Milk</i>	27.12	18	1	Молоко
Մաժուն <i>Yogurt</i>	18.27	14	1	Мацони
Պանիր <i>Cheese</i>	12.48	51	2	Сыр
Չու <i>Eggs</i>	7.6	10	0	Яйца
Կարագ <i>Butter</i>	3.46	26	1	Масло сливочное
Չեթ <i>Oil</i>	6.53	59	3	Масло растительное
Յուղ <i>Melted butter</i>	19.7	165	8	Масло топленное
Խնձոր <i>Apples</i>	44.24	19	1	Яблоки
Խաղող <i>Grapes</i>	4.96	3	0	Виноград
Ցիտրուսներ <i>Citrus plants</i>	3.3	1	0	Цитрусовые
Կոմպոտ <i>Compots</i>	14.92	11	1	Компот
Կաղամբ <i>Cabbage</i>	45.85	12	1	Капуста
Սոխ <i>Onions</i>	12.19	4	0	Лук

Շարունակություն
Продолжение
Continued

Սննդամթերք <i>Food products</i>	Մեկ շնչի հաշվով օրական սպառումը, գրամ <i>Daily consumption, per capita, grams</i> Суточное потребление на душу населения, граммов	Սննդամթերքի էներգետիկան, կկալ <i>Food energetic, kcal</i> Энергетика продуктов питания, ккал	Պարենային զամբյուղի էներգետիկայի կառուցվածքը, տոկոսներով <i>Food basket energetic structure, in percents</i> Структура энергетики продовольственной корзины, в процентах	Продукты питания
Կարտոֆիլ <i>Potatoes</i>	192.45	115	6	Картофель
Շաքար <i>Sugar</i>	16.93	67	3.18	Сахар
Ընդամենը <i>Total</i>		2100	100	Всего

* Նվազագույն պարենային զամբյուղի կառուցվածքը կազմվել է 1996թ, տնային տնտեսությունների հետազոտության հիման վրա, իսկ արժեքի հաշվարկը կատարվել է 1996, 1999 և 2001թթ. տնային տնտեսությունների հետազոտությունների միջին գների հիման վրա:

Structure of minimal food basket was composed on the results of households survey of 1996, and the calculation of value was implemented by average prices of households survey of 1996, 1999 and 2001

Структура минимальной продовольственной корзины составлена по результатам обследования домашних хозяйств 1996г., а расчет стоимости производился по средним ценам обследований домашних хозяйств 1996, 1999 и 2001гг.

71. ԲՆԱԿՉՈՒԹՅԱՆ ԱՂՔԱՏՈՒԹՅԱՆ ՍԱԿԱՐԴԱԿՆ ԸՍՏ ՏՆԱՅԻՆ ՏՆՏԵՍՈՒԹՅՈՒՆՆԵՐԻ ԲՆԱԿՈՒԹՅԱՆ ՎԱՅՐԻ

POVERTY INCIDENCE OF POPULATION BY LOCATION OF HOUSEHOLDS

УРОВЕНЬ БЕДНОСТИ НАСЕЛЕНИЯ ПО МЕСТОНАХОЖДЕНИЮ ДОМАШНИХ ХОЗЯЙСТВ

(տոկոսներով)
(in percents)

(в процентах)

	Քաղաք - <i>Urban area</i> - Город			Գյուղ - <i>Rural area</i> - Село			
	1996	1999	2001	1996	1999	2001	
Ոչ աղքատ <i>Non-poor</i>	41.2	41.7	48.1	52.0	49.2	51.3	Небедные
Աղքատ <i>Poor</i>	29.2	35.1	33.6	23.6	28.2	37.4	Бедные
Շատ աղքատ <i>Very poor</i>	29.6	23.2	18.3	24.4	22.6	11.3	Очень бедные
Ընդամենը <i>Total</i>	100	100	100	100	100	100	Всего

72. ԱՂՔԱՏՈՒԹՅԱՆ ՄԱԿԱՐԴԱԿՆ ԸՍՏ ՀԱՆՐԱՊԵՏՈՒԹՅԱՆ ՄԱՐԶԵՐԻ

POVERTY BY MARZES OF THE REPUBLIC

УРОВЕНЬ БЕДНОСТИ ПО МАРЗАМ РЕСПУБЛИКИ

	Աղքատությունը, տոկոսներով <i>Incidence of poverty, in percents</i> Уровень бедности, в процентах	Աղքատ բնակչության ծախսերի միջին պակասուրդը, տոկոսներով <i>Average shortfall of expenditures of poor population, in percents</i> Средний дефицит расходов бедного населения, в процентах	Աղքատության խորությունը, տոկոսներով <i>Depth of poverty, in percents</i> Глубина бедности, в процентах	Աղքատության սրությունը, տոկոսներով <i>Severity of poverty, in percents</i> Острота бедности, в процентах	
1996					
Արագածոտն <i>Aragatsotn</i>	51.1	35.43	18.12	8.51	Արագածոտն
Արարատ <i>Ararat</i>	54.2	37.94	20.55	10.47	Արարատ
Արմավիր <i>Armavir</i>	38.1	32.79	12.48	5.76	Արմավիր
Գեղարքունիք <i>Gegharkunik</i>	48.1	36.02	17.31	8.53	Գեղարքունիք
Լոռի <i>Lori</i>	51.5	35.68	18.38	8.91	Լոռի
Կոտայք <i>Kotayk</i>	62.4	40.59	25.31	13.45	Կոտայք
Շիրակ <i>Shirak</i>	63.1	43.02	27.17	15.17	Շիրակ
Սյունիք <i>Syunik</i>	47.1	34.87	16.42	8.11	Սյունիք
Վայոց Ձոր <i>Vajots Dzor</i>	61.5	46.62	28.67	17.50	Վայոց Ձոր
Տավուշ <i>Tavush</i>	56.1	46.41	26.05	14.90	Տավուշ
Երևան <i>Yerevan</i>	58.2	39.81	23.17	11.56	Երևան
Հայաստանի Հանրապետություն <i>Republic of Armenia</i>	54.7	39.32	21.52	11.08	Հայաստանի Հանրապետություն
1999					
Հայաստանի Հանրապետություն <i>Republic of Armenia</i>	55.0	35.0	19.0	9.0	Հայաստանի Հանրապետություն
2001					
Հայաստանի Հանրապետություն <i>Republic of Armenia</i>	50.9	29.6	15.1	6.1	Հայաստանի Հանրապետություն

73. ԱՂՔԱՏՈՒԹՅՈՒՆԸ ԵՎ ՏՆԱՅԻՆ ՏՆՏԵՍՈՒԹՅԱՆ ՉԱՓԸ*

*POVERTY AND HOUSEHOLD SIZE**

БЕДНОСТЬ И РАЗМЕР ДОМАШНЕГО ХОЗЯЙСТВА*

	Միջինը՝ մեկ տնային տնտեսության հաշվով <i>Average size of household</i> В среднем на домашнее хозяйство									
	Տնային տնտեսության չափը (անդամները) <i>Household size (persons)</i>			Տնային տնտեսությունում երեխաների (0-14 տարեկան) թիվը <i>Children (0-14 years) per household</i>			Տնային տնտեսությունում ծերերի (60 տարեկան և բարձր) թիվը <i>Elderly (60 years old and more) per household</i>			
	Размер домашнего хозяйства (лиц)			Число детей (0-14 лет) в домашнем хозяйстве			Число престарелых (60 лет и старше) в домашнем хозяйстве			
	1996	1999	2001	1996	1999	2001	1996	1999	2001	
Ոչ աղքատ <i>Non-poor</i>	3.57	3.83	3.69	1.07	0.93	0.73	0.57	0.55	0.56	Небедные
Աղքատ <i>Poor</i>	4.13	4.52	4.37	1.35	1.33	1.11	0.62	0.62	0.67	Бедные
Շատ աղքատ <i>Very poor</i>	4.52	5.13	5.06	1.55	1.69	1.51	0.64	0.69	0.66	Очень бедные
Ընդամենը <i>Total</i>	3.94	4.29	4.08	1.26	1.19	0.95	0.57	0.60	0.61	Всего

* Ըստ տնային տնտեսության առկա անդամների:
By available members of household.
 По наличным членам домашнего хозяйства.

74. ԱՂՔԱՏՈՒԹՅՈՒՆՆ ԸՍՏ ԿՐԹԱԿԱՆ ՄԱԿԱՐԳԱԿԻ

POVERTY AND LEVEL OF EDUCATION

БЕДНОСТЬ ПО УРОВНЮ ОБРАЗОВАНИЯ

(տոկոսներով)
(in percents)

(в процентах)

	Կրթական մակարդակը* - <i>Level of education*</i> - Уровень образования*												
	բարձրագույն <i>high</i> высшее			միջնակարգ մասնագիտական <i>special secondary</i> среднее специ- альное			միջնակարգ <i>secondary</i> среднее			տարրական <i>primary</i> начальное			
	1996	1999	2001	1996	1999	2001	1996	1999	2001	1996	1999	2001	
Ոչ աղքատ <i>Non-poor</i>	53.9	56.7	65.5	48.0	47.1	50.9	43.1	42.7	46.1	41.6	42.9	41.8	Небедные
Աղքատ <i>Poor</i>	24.8	29.4	25.2	27.2	32.9	34.2	27.0	32.3	37.6	29.1	32.3	43.0	Бедные
Շատ աղքատ <i>Very poor</i>	21.3	13.9	9.3	24.8	20.0	14.9	29.9	25.0	16.3	29.3	24.8	15.2	Очень бедные
Ընդամենը <i>Total</i>	100	100	100	100	100	100	100	100	100	100	100	100	Всего

* 18 տարեկան և բարձր:
18 years old and above.
 18 лет и старше.

75. ԱՂՔԱՏՈՒԹՅՈՒՆՆ ԸՍՏ ՍԵՌԻ

POVERTY BY SEX

БЕДНОСТЬ ПО ПОЛУ

	Տղամարդ						Կին						
	<i>Males</i>						<i>Females</i>						
	Мужчины			Женщины			Мужчины			Женщины			
	ընդամենը			տոկոսներով			ընդամենը			տոկոսներով			
	<i>total</i>			<i>in percents</i>			<i>total</i>			<i>in percents</i>			
	всего			в процентах			всего			в процентах			
	1996	1999	2001	1996	1999	2001	1996	1999	2001	1996	1999	2001	
Ոչ աղքատ <i>Non-poor</i>	4209	3282	3505	45.9	45.2	49.5	4576	3658	4089	44.7	44.7	48.9	Небедные
Աղքատ <i>Poor</i>	2477	2355	2498	27.0	32.5	35.3	2775	2607	2891	27.1	31.8	34.5	Бедные
Շատ աղքատ <i>Very poor</i>	2481	1616	1081	27.1	22.3	15.2	2889	1920	1392	28.2	23.5	16.6	Очень бедные
Ընդամենը <i>Total</i>	9167	7253	7084	100	100	100	10240	8185	8372	100	100	100	Всего