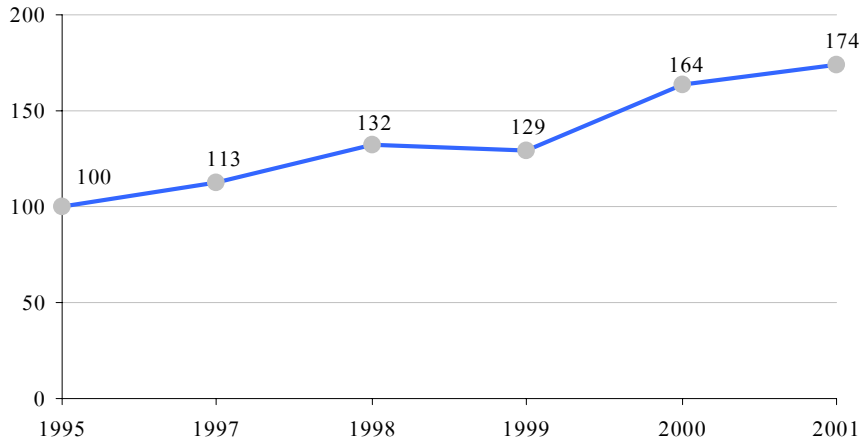


ՆԵՐԳՐՈՒՄՆԵՐԸ ՀԻՄՆԱԿԱՆ ԿԱՊԻՏԱԼՈՒՄ (համադրելի գներով)

INVESTMENT IN FIXED CAPITAL (at comparable prices)

ИНВЕСТИЦИИ В ОСНОВНОЙ КАПИТАЛ (в сопоставимых ценах)

տոկոսներով՝ 1995թ. նկատմամբ - in percents to 1995 - в процентах к 1995 г.

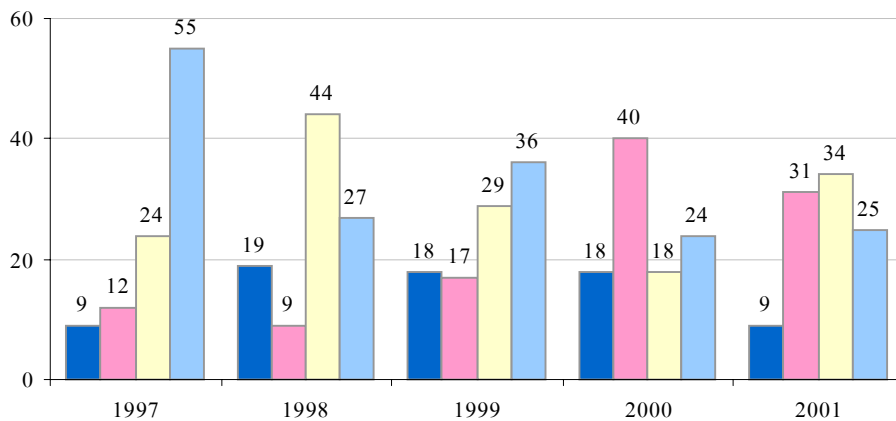


ԿԱՊԻՏԱԼ ՆԵՐԳՐՈՒՄՆԵՐԻ ԿԱՌՈՒՑՎԱԾՔՆ ԸՍՏ ՀԻՄՆԱԿԱՆ ՖԻՆԱՆՍԱՎՈՐՄԱՆ ԱՂԲՅՈՒՐՆԵՐԻ

STRUCTURE OF CAPITAL INVESTMENTS BY MAIN SOURCES OF FINANCING

СТРУКТУРА КАПИТАЛЬНЫХ ВЛОЖЕНИЙ ПО ОСНОВНЫМ ИСТОЧНИКАМ ФИНАНСИРОВАНИЯ

տոկոսներով՝ ընդամենի նկատմամբ - in percents of total - в процентах к итогу



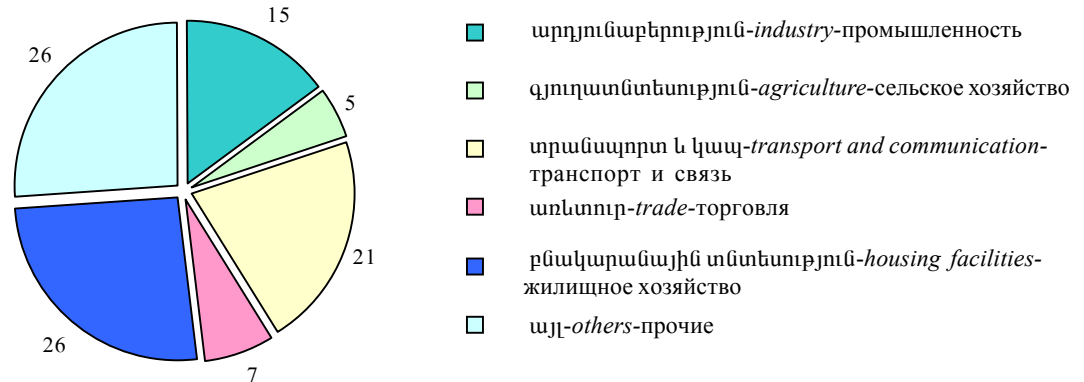
- պետական բյուջե - state budget - государственный бюджет
- կազմակերպությունների միջոցներ - resources of organizations - средства организаций
- անհատների միջոցներ - assets of individual - средства индивидуальных застройщиков
- օտարերկրյա ներդրումներ - foreign investment - иностранные инвестиции

ՆԵՐԴՐՈՒՄՆԵՐԻ ԿԱՌՈՒՑՎԱԾՔԸ ՀԻՄՆԱԿԱՆ ԿԱՊԻՏԱԼՈՒՄ ԸՍՏ ՏՆՏԵՍՈՒԹՅԱՆ ՃՅՈՒՂԵՐԻ 2001 ՔՎԱԿԱՆԻՆ

STRUCTURE OF INVESTMENT IN FIXED CAPITAL BY BRANCHES OF ECONOMY in 2001

СТРУКТУРА ИНВЕСТИЦИЙ В ОСНОВНОЙ КАПИТАЛ ПО ОТРАСЛЯМ ЭКОНОМИКИ в 2001 году

տոկոսներով՝ ընդամենի նկատմամբ - in percents of total - в процентах к итогу

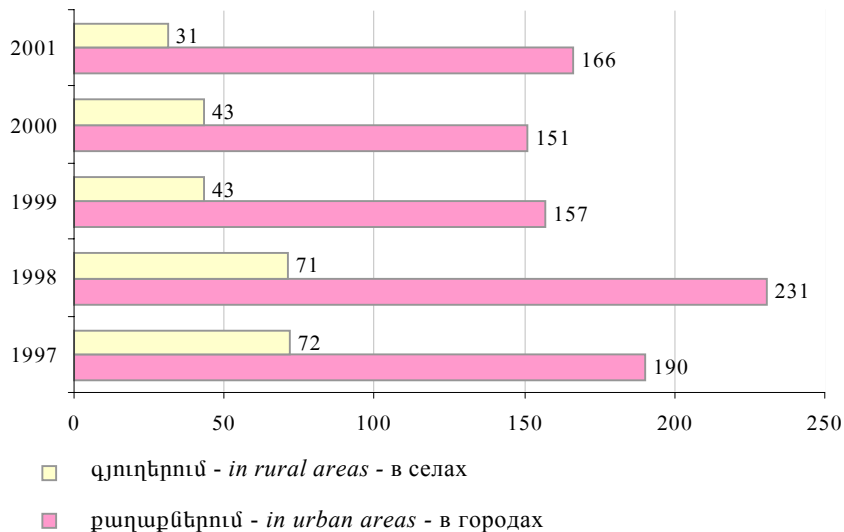


ԲՆԱԿԵԼԻ ՏՆԵՐԻ ԳՈՐԾԱՐԿՈՒՄԸ

DWELLINGS PUT IN OPERATION

ВВОД В ДЕЙСТВИЕ ЖИЛЫХ ДОМОВ

հազ. քառակուսի մետր ընդհանուր մակերես - *thsd. square metres of total space*
тыс. квадратных метров общей площади



ՆԵՐԴՐՈՒՄԱՅԻՆ ԳՈՐԾՈՒՆԵՈՒԹՅՈՒՆ

INVESTMENT ACTIVITY

ИНВЕСТИЦИОННАЯ ДЕЯТЕЛЬНОСТЬ

Հիմնական միջոցները կազմում են Հայաստանի ազգային հարստության կարևորագույն մասը:

Հիմնական միջոցներն են շենքերը, կառույցները, մեքենաներն ու սարքավորումները (բանվորական և ուժային մեքենաներն ու սարքավորումները, չափիչ և կարգավորիչ փորձասարքերն ու հարմարանքները, լաբորատոր սարքավորումները, հաշվողական տեխնիկան), փոխադրամիջոցները և հիմնական միջոցների այլ տեսակները:

Հիմնական միջոցների մեջ են ներառվում նաև պետական և մասնավոր հատվածների կազմակերպությունների բոլոր հիմնական միջոցները, ինչպես նաև ֆիզիկական անձանց սեփականության իրավունքով պատկանող հիմնական միջոցները: Այդ միջոցների մեջ ներառվում են բնակելի տները, բնակչության անձնական օժանդակ տնտեսությունների, ինչպես նաև գյուղացիական (ֆերմերային) տնտեսությունների (տնտեսական շենքեր, բազմամյա տնկիներ, բանող և մթերատու անասուններ, գյուղտեխնիկա) հիմնական միջոցները:

Հիմնական միջոցների գործարկման ցուցանիշի մեջ ներառվում է շինարարությունն ավարտված և շահագործման հանձնված կազմակերպությունների, արտադրական և ոչ արտադրական նշանակության շինությունների ու կառույցների արժեքները, նոր շահագործվող մեքենաների, բոլոր տեսակի տրանսպորտային միջոցների (մոնոտաժման կարիք ունեցող և չունեցող, շինարարության մախահաշվի մեջ մտնող և չմտնող) արժեքները, գործիքների, գույքի և այլ առարկաների արժեքները, որոնք հաշվառված են հիմնական միջոցների մեջ, բազմամյա տնկիների (մրգատու, խաղողի այգիներ և այլն) արժեքը, հողերի ռոզգման և չորացման աշխատանքների արժեքը, հողերի բարելավման հետ կապված կապիտալ ծախսերը և հիմնական միջոցների արժեքի մեծացման հետ կապված այլ ծախսերը:

Կապիտալ ներդրումների ծավալում ընդգրկվում են գործող արդյունաբերական, գյուղատնտեսական, տրանսպորտային, առևտրական և այլ կազմա-

The Capital assets comprise the important part of the National Wealth of Armenia.

Capital assets are the buildings, constructions, machines and equipments (working and power machines and equipments, dimension (measuring) and regulation devices and apparatus, laboratory equipments, computers), transportation means and other types of capital assets.

The capital assets include also all capital assets of organizations of the state and private sectors, as well as the capital assets allocated to the physical persons by proprietary right. These assets include dwellings, capital assets of personal subsidiary economies of the population, as well as of the peasants farms (buildings, perennial plantations, working and productive livestock, agricultural techniques).

The indicator of capital assets exploitation includes the value of organizations, buildings and constructions of production and non-production importance with completed construction and putted into operation, as well as value of newly exploited machines, all types of transport means (installed and not installed, included and excluded from the construction estimates), value of tools, furniture, etc. which are registered in the capital assets, value of perennial plantations (fruit and grapes gardens and etc.), value of works on land irrigation and drainage, capital expenditures related to the land quality improvement and other expenses connected with the increase of the capital assets value.

In the volume of capital investments are included: the expenses of active industrial, agricultural, transport, commercial and other enterprises on new construction, reconstruction, expansion and equipment, expenses on construction of dwellings and buildings of cultural and every-day services.

Capital investments are: expenses on all types of construction works, expenses on installation of equipment foreseen in the construction estimate, expenses on purchase of equipment requiring or not requiring an installation, purchase of production tools and furniture included in the construction esti-

Основные средства составляют важнейшую часть национального богатства Армении.

Основными средствами являются здания, сооружения, машины и оборудования (рабочие и силовые машины и оборудования, измерительные и регулирующие опытные приборы и установки, лабораторные оборудования, вычислительная техника), транспортные средства и другие виды основных средств.

В основные средства включаются также все основные средства организаций государственного и частного секторов, а также основные средства, принадлежащие физическим лицам на правах собственности. В эти средства включаются жилые дома, основные средства личных подсобных хозяйств населения, а также основные средства сельских (фермерских) хозяйств (хозяйственные здания, многолетние саженцы, рабочий и продуктивный скот, сельхозтехника).

В показатель ввода в действие основных средств включается стоимость законченных строительством и вводимых в действие организаций, зданий и сооружений производственного и непроизводственного назначения, стоимость вводимых в действие новых машин, транспортных средств всех видов (требующих и не требующих монтажа, входящих и не входящих в сметы на строительство); стоимость инструмента, инвентаря и др. предметов, зачисляемых в основные средства, стоимость многолетних насаждений (садов, виноградников и т.д.); стоимость работ по орошению и осушению земель; капитальные затраты по улучшению земель и другие затраты, связанные с увеличением стоимости основных средств.

В объем капитальных вложений включаются затраты на новое строительство, реконструкцию, расширение и техническое перевооружение действующих промышленных,

կերպությունների նոր շինարարության, վերակառուցման, ընդլայնման և տեխնիկական վերազինման ծախսերը, բնակարանային և մշակութային-կենցաղային շինարարության ծախսերը:

Կապիտալ ներդրումներին վերաբերում են բոլոր տեսակի շինարարական աշխատանքների ծախսերը, շինարարության նախահաշվով նախատեսված սարքավորումների մոնտաժի, մոնտաժման կարիք ունեցող կամ չունեցող սարքավորումների, շինարարության նախահաշվի մեջ մտցվող արտադրության գործիքների և տնտեսական գույքի, շինարարության նախահաշվի մեջ չմտնող մեքենաների և սարքավորումների ձեռք բերման ծախսերը, այլ կապիտալ աշխատանքների ծախսերը:

Բնակելի շենքերի ընդհանուր (օգտակար) մակերեսը բաղկացած է բնակելի մակերեսից և օժանդակ տարածությունների մակերեսից: Բնակարանային և հյուրանոցային տիպի բնակելի տների, ինչպես նաև բնակարաններ պարունակող ոչ բնակելի շենքերի բնակելի մակերեսի մեջ ընդգրկվում է բնակարանի ներսում գտնվող բնակելի սենյակների՝ ճաշասենյակների, ննջասենյակների, մանկական սենյակների և այլ բնակելի սենյակների մակերեսը: Հանրակացարանների բնակելի մակերեսի մեջ հաշվի է առնվում միայն ննջասենյակների և ցերեկային ժամանցի սենյակների մակերեսը:

Օժանդակ տարածությունների թվին են պատկանում բնակարանի ներսում գտնվող խոհանոցը, միջանցքները, սանհանգույցները, լողասենյակները, հանդերձարանները, պահեստները, պահարանները: Հանրակացարաններում, բացի վերը նշվածներից, օժանդակ տարածությունների թվին են պատկանում նաև մշակութային-կենցաղային նշանակության և բժշկական ծառայության տարածությունները: Օժանդակ տարածությունների մեջ են մտնում փակ պատշգամբները, լոջաները, երկարավուն պատշգամբները, եթե դրանք նախատեսված են նախագծերի տեխնիկա-տնտեսական ցուցանիշներով:

Գործակված բնակելի շենքերի ընդհանուր մակերեսի մեջ չեն ներառվում նախարահների, նախամուտքերի, աստիճանավանդակների, ընդհանուր միջանցքների մակերեսները, ինչպես նաև բնակելի տներին կից կառուցված ոչ բնակելի տարածքների մակերեսները:

mate, purchase of machines and equipment not included in the construction estimate, other expenses on capital works.

The total floor space of dwelling-houses consists of actual living spaces for sleeping and subsidiary spaces at the dwelling-houses and hostels of permanent type, home for elders, orphan's home and boarding schools.

Subsidiary spaces are considered kitchen, corridors, toilets, bathrooms, cloak rooms, storage, built-in closets in the dwelling. In the hostels, besides the above-mentioned spaces, the spaces of cultural and everyday and medical services are also considered subsidiary spaces. The verandas, lodges, long-form balconies are considered subsidiary spaces, if they are foreseen according to the technical and economic indicators of the project.

The floor spaces of halls, tambours, staircases, common corridors, as well as the floor spaces of non-residential premises close to dwellings are not included in the total actual living space.

сельскохозяйственных, транспорт-ных, торговых и других организаций, затраты на жилищное и культурно-бытовое строительство.

К капитальным вложениям относятся затраты на строительные работы всех видов; затраты по монтажу оборудования, на приобретение оборудования, требующего или не требующего монтажа, предусмотренного в сметах на строительство, на приобретение производственного инструмента и хозяйственного инвентаря, включаемых в сметы на строительство, на приобретение машин и оборудования, не включаемых в сметы на строительство, затраты на другие капитальные работы.

Общая (полезная) площадь жилых домов состоит из жилой площади и площади подсобных помещений. В жилую площадь жилых домов квартирного и гостиничного типа, а также нежилых зданий, в которых имеются жилые квартиры, включается площадь жилых комнат: столовых, спальных, детских и других жилых комнат внутри квартиры. В жилой площади общежитий учитывается только площадь спальных комнат и комнат дневного пребывания.

К подсобным помещениям относятся помещения, расположенные внутри квартир: кухни, коридоры, санитарные узлы, банные и гардеробные комнаты, кладовые, встроенные шкафы. Кроме перечисленных выше, в общежитиях к подсобным помещениям относятся также помещения культурно-бытового назначения и медицинского обслуживания. Крытые приквартирные веранды, лоджии, террасы включаются в подсобные помещения, если они предусмотрены технико-экономическими показателями проектов.

Не включаются во ввод в действие общей площади жилых зданий: площадь вестибюлей, тамбуров, лестничных площадок общих коридоров, а также площади нежилых помещений пристроенных к жилым домам.

ԿԱՊԻՏԱԼԱՍՏԵՂԾ ՆԵՐԴՐՈՒՄՆԵՐ
CAPITAL INVESTMENT
КАПИТАЛООБРАЗУЮЩИЕ ИНВЕСТИЦИИ

245. ՆԵՐԴՐՈՒՄԱՅԻՆ ԸԻՆԱՐԱՐԱԿԱՆ ԳՈՐԾՈՒՆԵՈՒԹՅԱՆ ՀԻՄՆԱԿԱՆ ՑՈՒՑԱՆԻՇՆԵՐԸ
MAIN INDICATORS OF INVESTMENT CONSTRUCTION ACTIVITY
ОСНОВНЫЕ ПОКАЗАТЕЛИ ИНВЕСТИЦИОННОЙ СТРОИТЕЛЬНОЙ ДЕЯТЕЛЬНОСТИ

(ընթացիկ գներով, մլն. դրամ) (в текущих ценах, млн. драмов)
 (at current prices, mln. drams)

	1997	1998	1999	2000	2001	
Հիմնական միջոցների գործարկումը <i>Commissioning of fixed assets</i>	59620	61688	56357	89514	88148	Ввод в действие основных средств
Ներդրումները հիմնական կապիտալում (կապիտալ ներդրումներ) <i>Investments in fixed capital (capital investments)</i>	57002	75850	78850	100990	110394	Инвестиции в основной капитал (капитальные вложения)
այլ թվում՝ <i>of which:</i>						в том числе:
շինմոնտաժային աշխատանքներ <i>construction and assembly work</i>	46905	60588	68417	88211	91985	строительно-монтажные работы
սարքավորումներ, գործիքներ, գույք <i>equipment, tools, implements</i>	6831	8508	5145	4940	12723	оборудование, инструмент, инвентарь
այլ կապիտալ ծախսեր <i>other capital expenses</i>	3266	6754	5288	7839	5686	прочие капитальные затраты
Կապալային աշխատանքների ծավալը <i>Volume of contract work</i>	22810	29015	38392	49142	51510	Объем подрядных работ
Բնակելի շենքերի ընդհանուր մակերեսի գործարկումը, հազ.մ ² <i>Total space of dwellings put in place, thsd.m²</i>	262	302	200	194	197	Ввод в действие общей площади жилых домов, тыс. м ²

246. ՆԵՐԴՐՈՒՄԱՅԻՆ ԵՎ ԸԻՆԱՐԱՐԱԿԱՆ ԳՈՐԾՈՒՆԵՈՒԹՅԱՆ ՀԻՄՆԱԿԱՆ ՑՈՒՑԱՆԻՇՆԵՐԻ ԻՆԴԵՔՍՆԵՐԸ
INDICES OF MAIN INDICATORS OF INVESTMENT AND CONSTRUCTION ACTIVITY
ИНДЕКСЫ ОСНОВНЫХ ПОКАЗАТЕЛЕЙ ИНВЕСТИЦИОННОЙ И СТРОИТЕЛЬНОЙ ДЕЯТЕЛЬНОСТИ

(համադրելի գներով, տոկոսներով՝ նախորդ տարվա նկատմամբ) (в сопоставимых ценах, в процентах к предыдущему году)
 (in percents of previous year, at comparable prices)

	1997	1998	1999	2000	2001	
Ներդրումները հիմնական կապիտալում (կապիտալ ներդրումներ) <i>Investments in fixed capital (capital investments)</i>	100	117	98	127	106	Инвестиции в основной капитал (капитальные вложения)

	1997	1998	1999	2000	2001	
այդ թվում՝ of which:						в том числе:
շինմունտաժային աշխատանքները construction and assembly work	104	114	107	128	101	строительно-монтажные работы
Կապալային աշխատանքների ծավալը Volume of contract work	104	112	125	127	101	Объем подрядных работ
Բնակելի շենքերի գործարկումը Dwellings put in operation	151	115	66	97	102	Ввод в действие жилых домов
դրանցից՝ of which:						из них:
անհատ կառուցողների կողմից by individual builders	134	128	66	70	132	индивидуальными застройщиками
Հանրակրթական դպրոցների գործարկումը Secondary schools put in operation	38	252	98	196	195	Ввод в действие общеобразовательных школ
Նախադպրոցական հիմնարկների գործարկումը Pre-school institutions put in operation	-	-	-	-	-	Ввод в действие дошкольных учреждений
Հիվանդանոցների գործարկումը Hospitals put in operation	323	120	-	-	-	Ввод в действие больниц
Ամբուլատոր-պոլիկլինիկական հիմնարկների գործարկումը Out-patient and dispensary institutions put in operation	-	-	-	-	-	Ввод в действие амбулаторно-поликлинических учреждений

247. ՆԵՐԴՐՈՒՄՆԵՐԸ ՀԻՄՆԱԿԱՆ ԿԱՊԻՏԱԼՈՒՄ
INVESTMENT IN FIXED CAPITAL
ИНВЕСТИЦИИ В ОСНОВНОЙ КАПИТАЛ

(ընթացիկ գներով)
(at current prices)

(в текущих ценах)

	1997	1998	1999	2000	2001	
Միլիոն դրամ Million drams						Миллионов драмов
Ներդրումները հիմնական կապիտալում (կապիտալ ներդրումներ), ընդամենը Investments in fixed capital (capital investments), total	57002	75850	78850	100990	110394	Инвестиции в основной капитал (капитальные вложения), всего
այդ թվում ի հաշիվ միջոցների՝ of which resources by:						в том числе за счет средств:
պետական state	4772	14479	14376	17339	10216	государственных

	1997	1998	1999	2000	2001	
ոչ պետական <i>non-state</i>	38473	28078	41762	65166	62426	негосударственных
անհատների <i>individual</i>	13757	33293	22712	18485	37752	индивидуальных застройщиков
Տոկոսներով՝ նախորդ տարվա նկատմամբ (համադրելի գներով) <i>In percents of previous year (at comparable prices)</i>						В процентах к предыдущему году (в сопоставимых ценах)
Ներդրումները հիմնական կապիտալում (կապիտալ ներդրումներ), ընդամենը <i>Investments in fixed capital (capital investments), total</i>	100	117	98	127	106	Инвестиции в основной капитал (капитальные вложения), всего
այդ թվում ի հաշիվ միջոցների՝ <i>of which resources by:</i>						в том числе за счет средств:
պետական <i>state</i>	38	267	94	120	57	государственных
ոչ պետական <i>non-state</i>	116	64	141	155	93	негосударственных
անհատների <i>individual</i>	123	213	64	81	198	индивидуальных застройщиков

248. ՆԵՐԴՐՈՒՄՆԵՐԻ ԿԱՌՈՒՑՎԱԾԸ ՀԻՄՆԱԿԱՆ ԿԱՊԻՏԱԼՈՒՄ ԸՍՏ

ՖԻՆԱՆՍԱՎՈՐՄԱՆ ԱՂՔՅՈՒՐՆԵՐԻ

STRUCTURE OF INVESTMENT IN FIXED CAPITAL BY SOURCES OF FINANCING

СТРУКТУРА ИНВЕСТИЦИЙ В ОСНОВНОЙ КАПИТАЛ ПО ИСТОЧНИКАМ ФИНАНСИРОВАНИЯ

(տոկոսներով՝ ընդամենի նկատմամբ)
(in percents of total)

(в процентах к итогу)

	1997	1998	1999	2000	2001	
Ներդրումները հիմնական կապիտալում, ընդամենը <i>Investments in fixed capital - total</i>	100	100	100	100	100	Инвестиции в основной капитал- всего
այդ թվում՝ ֆինանսավորված ի հաշիվ <i>of which financing by:</i>						в том числе финансируемых за счет:
պետական բյուջեի <i>state budget</i>	9	19	18	18	9	государственного бюджета
կազմակերպությունների միջոցների <i>resources of organizations</i>	12	9	17	40	31	средств организаций
անհատների միջոցների <i>assets of individual</i>	24	44	29	18	34	средств индивидуальных застройщиков

Շարունակություն
Continued
Продолжение

	1997	1998	1999	2000	2001	
օտարերկրյա ներդրումների <i>foreign investment</i>	55	27	36	24	25	иностранных инвестиций
այլ <i>other</i>	0.0	1	0.0	0.0	1	другие

**249. ԿԱՊԻՏԱԼ ՇԻՆԱՐԱՐՈՒԹՅՈՒՆՈՒՄ ՆԵՐԳՐՈՒՄՆԵՐԻ ՎԵՐԱՐՏԱԳՐԱԿԱՆ ԿԱՈՒՑՎԱԾԸՆ
(ԿԱՊԻՏԱԼ ՆԵՐԳՐՈՒՄՆԵՐ) ԸՍՏ ԱՐՏԱԳՐԱԿԱՆ ՆՇԱՆԱԿՈՒԹՅԱՆ ՕԲՅԵԿՏՆԵՐԻ
REPRODUCTION STRUCTURE OF INVESTMENT IN FIXED CAPITAL (CAPITAL INVESTMENT)
BY PRODUCTION FACILITIES
ВОСПРОИЗВОДСТВЕННАЯ СТРУКТУРА ИНВЕСТИЦИЙ В КАПИТАЛЬНОЕ СТРОИТЕЛЬСТВО
(КАПИТАЛЬНЫХ ВЛОЖЕНИЙ) ПО ОБЪЕКТАМ ПРОИЗВОДСТВЕННОГО НАЗНАЧЕНИЯ**

(ընթացիկ գներով)
(at current prices)

(в текущих ценах)

	1997	1998	1999	2000	2001	
Միլիոն դրամ Mln. drams						Миллионов драмов
Ներդրումները հիմնական կապիտա- լում (կապիտալ ներդրումներ), ընդամենը <i>Investments in fixed capital (capital investments) - total</i>	36485	32008	36345	56559	53000	Инвестиции в основной капитал (капитальные вложения)- всего
այդ թվում՝ ուղղված. <i>of which directed to:</i>						в том числе направлено на:
գործող կազմակերպությունների տեխ- նիկական վերազինմանը և վերա- կառուցմանը <i>technical re-equipment and reconstruc- tion of acting organizations</i>	22807	12198	16122	42541	19497	техническое перевооружение и реконструкцию действующих организаций
գործող կազմակերպությունների ընդ- լայնմանը <i>enlargement of acting organizations</i>	2540	1237	2261	1429	2232	расширение действующих орга- низаций
նոր շինարարությանը <i>new construction</i>	10865	12667	6063	6167	15157	новое строительство
գործող հզորությունների պահպան- մանը <i>acting capacities support</i>	163	5871	1597	5070	6338	поддержание действующих мощ- ностей
այլ <i>other</i>	110	35	10302	1352	9776	другие

	1997	1998	1999	2000	2001	
Տոկոսներով՝ ընդամենի նկատմամբ <i>In percents of total</i>						В процентах к итогу
Ներդրումները հիմնական կապիտալում (կապիտալ ներդրումներ), ընդամենը <i>Investments in fixed capital (capital investments) - total</i>	100	100	100	100	100	Инвестиции в основной капитал (капитальные вложения)- всего
այդ թվում՝ ուղղված. <i>of which directed to:</i>						в том числе направлено на:
գործող կազմակերպությունների տեխնիկական վերազինմանը և վերակառուցմանը <i>technical re-equipment and reconstruction of acting organizations</i>	62	38	44	75	37	техническое перевооружение и реконструкцию действующих организаций
գործող կազմակերպությունների ընդլայնմանը <i>enlargement of acting organizations</i>	7	4	6	3	4	расширение действующих организаций
նոր շինարարությունը <i>new construction</i>	30	40	17	11	29	новое строительство
գործող հզորությունների պահպանմանը <i>acting capacities support</i>	1	18	5	9	12	поддержание действующих мощностей
այլ <i>other</i>	0.0	0.0	28	2	18	другие

250. ՆԵՐԴՐՈՒՄՆԵՐԸ ՀԻՄՆԱԿԱՆ ԿԱՊԻՏԱԼՈՒՄ (ԿԱՊԻՏԱԼ ՆԵՐԴՐՈՒՄՆԵՐ) ԸՍՏ ՏՆՏԵՍՈՒԹՅԱՆ ՃՅՈՒՂԵՐԻ

INVESTMENTS IN FIXED CAPITAL (CAPITAL INVESTMENT) BY BRANCHES OF ECONOMY

ИНВЕСТИЦИИ В ОСНОВНОЙ КАПИТАЛ (КАПИТАЛЬНЫЕ ВЛОЖЕНИЯ) ПО ОТРАСЛЯМ ЭКОНОМИКИ

(ընթացիկ գներով)
(at current prices)

(в текущих ценах)

	1997	1998	1999	2000	2001	
Միլիոն դրամ <i>Mln. drams</i>						Миллионов драмов
Ներդրումները հիմնական կապիտալում, ընդամենը <i>Investments in fixed capital - total</i>	57002	75850	78850	100990	110394	Инвестиции в основной капитал- всего
այդ թվում՝ <i>of which:</i>						в том числе:
արդյունաբերություն <i>industry</i>	9950	8957	6772	10488	17001	промышленность
գյուղատնտեսություն <i>agriculture</i>	2347	6266	10536	6579	5446	сельское хозяйство

Շարունակություն
Continued
Продолжение

	1997	1998	1999	2000	2001	
տրանսպորտ և կապ <i>transport and communication</i>	23253	12785	16557	36606	23007	транспорт и связь
շինարարություն <i>construction</i>	-	-	86	5	-	строительство
առևտուր <i>trade</i>	1206	2820	2568	3043	7547	торговля
բնակարանային տնտեսություն <i>housing facilities</i>	15974	29811	26105	21098	28656	жилищное хозяйство
այլ <i>others</i>	4272	15211	16226	23171	28737	прочие
Տոկոսներով՝ ընդամենի նկատմամբ In percents of total						В процентах к итогу
Ներդրումներ հիմնական կապիտալում, ընդամենը <i>Investments in fixed capital - total</i>	100	100	100	100	100	Инвестиции в основной капитал- всего
այդ թվում՝ <i>of which:</i>						в том числе:
արդյունաբերություն <i>industry</i>	17	12	9	10	15	промышленность
գյուղատնտեսություն <i>agriculture</i>	4	8	13	7	5	сельское хозяйство
տրանսպորտ և կապ <i>transport and communication</i>	41	17	21	36	21	транспорт и связь
շինարարություն <i>construction</i>	-	-	0.0	0.0	-	строительство
առևտուր <i>trade</i>	2	4	3	3	7	торговля
բնակարանային տնտեսություն <i>housing facilities</i>	28	39	33	21	26	жилищное хозяйство
այլ <i>others</i>	8	20	21	23	26	прочие

251. ՆԵՐԴՐՈՒՄՆԵՐԸ ՀԻՄՆԱԿԱՆ ԿԱՊԻՏԱԼՈՒՄ (ԿԱՊԻՏԱԼ ՆԵՐԴՐՈՒՄՆԵՐ)

ԸՍՏ ԱՐԴՅՈՒՆԱԲԵՐՈՒԹՅԱՆ ՃՅՈՒՂԵՐԻ

INVESTMENT IN FIXED CAPITAL (CAPITAL INVESTMENT) BY BRANCHES OF INDUSTRY

ИНВЕСТИЦИИ В ОСНОВНОЙ КАПИТАЛ (КАПИТАЛЬНЫЕ ВЛОЖЕНИЯ)

ПО ОТРАСЛЯМ ПРОМЫШЛЕННОСТИ

(ընթացիկ գներով)
(at current prices)

(в текущих ценах)

	1997	1998	1999	2000	2001	
Միլիոն դրամ Mln. drams						Миллионов драмов
Արդյունաբերություն, ընդամենը <i>Industry - total</i>	9950	8957	6772	10488	17001	Промышленность- всего

	1997	1998	1999	2000	2001	
այդ թվում՝ <i>of which:</i>						в том числе:
էլեկտրաէներգետիկա <i>electric power</i>	3348	4190	3004	4877	11770	электроэнергетика
նավթի և գազի արդյունաբերություն <i>petroleum and gas industry</i>	201	-	-	1588	1335	нефтяная и газовая промышленность
գունավոր մետալուրգիա <i>non-ferrous metallurgy</i>	160	305	-	780	724	цветная металлургия
քիմիական և նավթաքիմիական արդյունաբերություն <i>chemical and petrochemical industry</i>	113	149	847	2803	2561	химическая и нефтехимическая промышленность
մեքենաշինություն և մետաղամշակում <i>machinery and metalworking</i>	439	140	730	43	25	машиностроение и металлообработка
շինանյութերի արդյունաբերություն <i>building materials industry</i>	-	79	37	-	-	промышленность строительных материалов
սննդարդյունաբերություն <i>food industry</i>	5651	4094	2142	338	461	пищевая промышленность
արդյունաբերության այլ ճյուղեր <i>other branches of industry</i>	38	-	12	59	125	другие отрасли промышленности
Տոկոսներով՝ ընդամենի նկատմամբ <i>In percents of total</i>						В процентах к итогу
Արդյունաբերություն, ընդամենը <i>Industry - total</i>	100	100	100	100	100	Промышленность- всего
այդ թվում՝ <i>of which:</i>						в том числе:
էլեկտրաէներգետիկա <i>electric power</i>	34	47	44	47	69	электроэнергетика
նավթի և գազի արդյունաբերություն <i>petroleum and gas industry</i>	2	-	-	15	8	нефтяная и газовая промышленность
գունավոր մետալուրգիա <i>non-ferrous metallurgy</i>	2	3	-	7	4	цветная металлургия
քիմիական և նավթաքիմիական արդյունաբերություն <i>chemical and petrochemical industry</i>	1	2	12	27	15	химическая и нефтехимическая промышленность
մեքենաշինություն և մետաղամշակում <i>machinery and metalworking</i>	4	1	11	0.0	0.0	машиностроение и металлообработка
շինանյութերի արդյունաբերություն <i>building materials industry</i>	-	1	1	-	-	промышленность строительных материалов
սննդարդյունաբերություն <i>food industry</i>	57	46	32	3	3	пищевая промышленность
արդյունաբերության այլ ճյուղեր <i>other branches of industry</i>	0.0	-	0.0	1	1	другие отрасли промышленности

252. ՀԻՄՆԱԿԱՆ ՄԻՋՈՑՆԵՐԻ ԳՈՐԾԱՐԿՈՒՄՆ ԸՍՏ ՏՆՏԵՍՈՒԹՅԱՆ ՃՅՈՒՂԵՐԻ
COMMISSIONING OF FIXED ASSETS BY BRANCHES OF ECONOMY
ВВОД В ДЕЙСТВИЕ ОСНОВНЫХ СРЕДСТВ ПО ОТРАСЛЯМ ЭКОНОМИКИ

(ընթացիկ գներով, մլն. դրամ)
 (at current prices, mln. drams)

(в текущих ценах, млн. драмов)

	1997	1998	1999	2000	2001	
Ընդամենը <i>Total</i>	59620	61688	56357	89514	88148	Всего
այդ թվում՝ <i>of which:</i>						в том числе:
արդյունաբերություն <i>industry</i>	5588	5078	2947	12449	14699	промышленность
դրանից՝ <i>including:</i>						из них:
էլեկտրաէներգետիկա <i>electric power</i>	1996	1664	101	8751	8008	электроэнергетика
նավթի և գազի արդյունաբերություն <i>petroleum and gas industry</i>	181	-	-	768	1464	нефтяная и газовая промышленность
գունավոր մետալուրգիա <i>ferrous and non-ferrous metallurgy</i>	44	386	504	489	406	цветная металлургия
քիմիական և նավթաքիմիական արդյունաբերություն <i>chemical and petrochemical industry</i>	120	203	139	2013	3698	химическая и нефтехимическая промышленность
մեքենաշինություն և մետաղամշակում <i>machinery and metalworking</i>	2756	40	18	43	25	машиностроение и металлообработка
շինանյութերի արդյունաբերություն <i>building materials industry</i>	-	16	31	-	-	промышленность стройматериалов
սննդարդյունաբերություն <i>food industry</i>	465	2769	2142	209	1079	пищевая промышленность
արդյունաբերության այլ ճյուղեր <i>other branches of industry</i>	26	-	12	176	19	другие отрасли промышленности
գյուղատնտեսություն <i>agriculture</i>	2867	2485	7047	5321	2044	сельское хозяйство
տրանսպորտ և կապ <i>transport and communications</i>	32687	18550	15612	35421	23158	транспорт и связь
շինարարություն <i>construction</i>	-	-	86	2	-	строительство
առևտուր <i>trade</i>	-	-	1432	2178	4012	торговля
բնակարանային տնտեսություն <i>housing facilities</i>	17005	29519	23455	20962	26820	жилищное хозяйство
այլ <i>others</i>	1473	6056	5778	13181	17415	прочие

253. ՀԻՄՆԱԿԱՆ ՄԻՋՈՑՆԵՐԻ ԳՈՐԾԱՐԿՈՒՄ ԸՍՏ ՍԵՓԱԿԱՆՈՒԹՅԱՆ ՁԵՎԵՐԻ
COMMISSIONING OF FIXED ASSETS BY TYPES OF OWNERSHIP
ВВОД В ДЕЙСТВИЕ ОСНОВНЫХ СРЕДСТВ ПО ФОРМАМ СОБСТВЕННОСТИ

(ընթացիկ գներով, մլն. դրամ)
 (at current prices, mln. drams)

(в текущих ценах, млн. драмов)

	1997	1998	1999	2000	2001	
Ընդամենը <i>Total</i>	59620	61688	56357	89514	88148	Всего
այդ թվում՝ <i>of which:</i>						в том числе:
պետական <i>state</i>	47069	36396	-*	-*	-*	государственная
նչ պետական <i>non-state</i>	12551	25292	-*	-*	-*	негосударственная

* Ժողովածուի այս հատվածի բոլոր աղյուսակների համար. համաձայն ՀՀ քաղաքացիական օրենսգրքի (գործողության մեջ է մտել 1999թ. հունվարի 1-ից) սեփականության ձև հասկացությունը չի տարբերակվում, հետևաբար սկսած 1999 թվականից մնան հաշվառում չի իրականացվում:
For this section of the publication in the all tables: according to the RA Civil code (come in to force from January 1, 1999) the conception "type of ownership", isn't noted, therefore from 1999 such registration has not been implemented.
 Во всех таблицах данного раздела сборника согласно гражданскому кодексу РА (действует с 1 января 1999г.) понятие собственности не подразделяется по формам, следовательно, начиная с 1999г. такой учет не осуществляется.

ԲՆԱԿԱՐԱՆԱՅԻՆ ԵՎ ՍՈՑԻԱԼ-ՄՇԱԿՈՒԹԱՅԻՆ ՇԻՆԱՐԱՐՈՒԹՅՈՒՆ
DWELLING AND SOCIAL AND CULTURAL CONSTRUCTION
ЖИЛИЩНОЕ И СОЦИАЛЬНО-КУЛЬТУРНОЕ СТРОИТЕЛЬСТВО

254. ԲՆԱԿԵԼԻ ՏՆԵՐԻ ԳՈՐԾԱՐԿՈՒՄԸ
DWELLINGS PUT IN OPERATION
ВВОД В ДЕЙСТВИЕ ЖИЛЫХ ДОМОВ

(հազ. քառակուսի մետր ընդհանուր մակերես)
 (thsd. square metres of total space)

(тыс. квадратных метров общей площади)

	1997	1998	1999	2000	2001	
Գործարկվել են բնակելի տներ և հանրակացարաններ, ընդամենը <i>Dwellings put in operation - total</i>	262	302	200	194	197	Введено жилых домов и общежитий - всего
այդ թվում՝ <i>of which:</i>						в том числе:
քաղաքներում <i>in urban areas</i>	190	231	157	151	166	в городах
գյուղերում <i>in rural areas</i>	72	71	43	43	31	в селах
ի հաշիվ միջոցների՝ <i>financing by the means of:</i>						за счет средств:
պետական <i>state</i>	16	44	9	63	20	государственных
քաղաքներում <i>in urban areas</i>	16	44	9	58	20	в городах
գյուղերում <i>in rural areas</i>	-	-	-	5	0.0	в селах
ոչ պետական <i>non-state</i>	246	258	191	131	177	негосударственных
քաղաքներում <i>in urban areas</i>	174	187	148	93	146	в городах
գյուղերում <i>in rural areas</i>	72	71	43	38	31	в селах
դրանցից՝ <i>including:</i>						из них:
անհատների <i>individual</i>	179	230	151	105	139	индивидуальных застройщиков
քաղաքներում <i>in urban areas</i>	109	159	108	70	109	в городах
գյուղերում <i>in rural areas</i>	70	71	43	35	30	в селах
Կառուցվել են բնակելի տներ 1000բնակչի հաշվով, մ ² <i>Dwellings put in operation per thsd. persons, m²</i>	69	80	53	51	52	Построено жилых домов в расчете на 1000 человек населения, м ²

255. ԿԱՌՈՒՑՎԱԾ ԲՆԱԿԱՐԱՆՆԵՐԻ ՔԱՆԱԿԸ
NUMBER OF CONSTRUCTED APARTMENTS
ЧИСЛО ПОСТРОЕННЫХ КВАРТИР

	1997	1998	1999	2000	2001	
Կառուցված բնակարանների թիվը, ընդամենը, հազ. <i>Number of constructed apartments, total, thsd.</i>	2.5	2.0	1.2	1.8	1.3	Число построенных квартир - всего, тысяч
այդ թվում՝ ի հաշիվ միջոցների. <i>of which resources by:</i>						в том числе за счет средств:
պետական <i>state</i>	0.3	0.6	0.1	0.9	0.3	государственных
ոչ պետական <i>non-state</i>	2.2	1.4	1.1	0.9	1.0	негосударственных
դրանցից՝ <i>including:</i>						из них:
անհատների <i>individual</i>	1.0	1.0	0.6	0.4	0.4	индивидуальных застройщиков
Բնակարանների ընդհանուր քանակից, տոկոսներով <i>From total amount of apartments, in percents</i>						Из общего итога квартир, в процентах
մեկ սենյականոց <i>one-room flats</i>	23	13	23	26	32	однокомнатные
երկու սենյականոց <i>two-room flats</i>	11	16	15	25	20	двухкомнатные
երեք սենյականոց <i>three-room flats</i>	17	17	11	20	14	трехкомнатные
չորս և ավելի սենյականոց <i>four-room and more rooms flats</i>	49	54	51	29	34	четырекомнатные и более
Բնակարանների միջին չափը, մ ² ընդհանուր մակերես <i>Total average space of apartments, m² of total space</i>	106	147	164	107	152	Средний размер квартир, м ² общей площади

256. ՍՈՑԻԱԼ-ՄՇԱԿՈՒԹԱՅԻՆ ՆՇԱՆԱԿՈՒԹՅԱՆ ՕԲՅԵԿՏՆԵՐԻ ԳՈՐԾԱՐԿՈՒՄԸ
MAIN SOCIAL AND CULTURAL FACILITIES COMMISSIONED
ВВОД В ДЕЙСТВИЕ ОБЪЕКТОВ СОЦИАЛЬНО-КУЛЬТУРНОГО НАЗНАЧЕНИЯ

	1997	1998	1999	2000	2001	
Քաղաքներում In urban areas						В городах
Նախադպրոցական հիմնարկներ, տեղ <i>Pre-school institutions, places</i>	-	50	-	-	-	Дошкольные учреждения, мест
Հանրակրթական դպրոցներ, աշակերտական տեղ <i>Secondary schools, pupils places</i>	1670	4417	3878	5096	14390	Общеобразовательные школы, ученических мест

	1997	1998	1999	2000	2001	
Հիվանդանոցներ, մահճակալ <i>Hospitals, beds</i>	100	120	-	90	-	Больницы, коек
Ամբուլատոր-պոլիկլինիկական հիմնարկներ, հաճախումներ՝ հերթափոխում <i>Out-patient and dispensary institution, visits per shift</i>	-	-	100	-	100	Амбулаторно-поликлинические учреждения, посещений в смену
Գյուղերում In rural areas						В селах
Նախադպրոցական հիմնարկներ, տեղ <i>Pre-school institutions, places</i>	-	-	-	-	140	Дошкольные учреждения, мест
Հանրակրթական դպրոցներ, աշակերտական տեղ <i>Secondary schools, pupils places</i>	80	-	442	3392	2162	Общеобразовательные школы, ученических мест
Հիվանդանոցներ, մահճակալ <i>Hospitals, beds</i>	-	-	-	-	-	Больницы, коек
Ամբուլատոր-պոլիկլինիկական հիմնարկներ, հաճախումներ հերթափոխում <i>Out-patient and dispensary institution, visits per shift</i>	-	-	-	-	-	Амбулаторно-поликлинические учреждения, посещений в смену

ՇԻՆԱՐԱՐԱԿԱՆ ԳՈՐԾՈՒՆԵՈՒԹՅՈՒՆ

CONSTRUCTION ACTIVITY

СТРОИТЕЛЬНАЯ ДЕЯТЕЛЬНОСТЬ

257. ՇԻՆԱՐԱՐԱԿԱՆ ԿԱԶՄԱԿԵՐՊՈՒԹՅՈՒՆՆԵՐԻ ԳՈՐԾՈՒՆԵՈՒԹՅԱՆ ՀԻՄՆԱԿԱՆ ՑՈՒՑԱՆԻՇՆԵՐԸ

MAIN INDICATORS OF ACTIVITY OF CONSTRUCTION ORGANIZATIONS

ОСНОВНЫЕ ПОКАЗАТЕЛИ ДЕЯТЕЛЬНОСТИ СТРОИТЕЛЬНЫХ ОРГАНИЗАЦИЙ

(ընթացիկ գներով)
(at current prices)

(в текущих ценах)

	1997	1998	1999	2000	2001	
Սեփական ուժերով կատարված կապալային աշխատանքի ծավալը, մլն. դրամ <i>Volume of contract work performed by the use of own resources, mln.drams</i>	15621	22423	33376	37506	46450	Объем подрядных работ, выполняемых собственными силами, млн. драмов
Կապալային շինարարական կազմակերպությունների թիվը <i>Number of contract construction organizations</i>	70	132	282	362	371	Число подрядных строительных организаций

	1997	1998	1999	2000	2001	
Միջին ամսական աշխատավարձի հավելանքը, տոկոսներով <i>Increase of average monthly wages, in percents</i>	60.8	35.7	19.7	2.0	8.6	Прирост среднемесячной заработной платы, в процентах
Աշխատողների միջին ցուցակային թվաքանակը շինարարությունում, ընդամենը, հազ.մարդ <i>Total average payroll number of workers in construction, thsd. persons</i>	34.2	26.0	26.3	22.7	19.2	Среднесписочная численность работников в строительстве - всего, тыс. человек
այդ թվում՝ <i>of which:</i>						в том числе:
շինմոնտաժային աշխատանքներում և օժանդակ արտադրություններում զբաղված միջին աշխատողների ցուցակային թվաքանակը, հազ. մարդ <i>average payroll number of workers engaged in construction and assembly works and in subsidiary manufactures, thsd. persons</i>	29.1	21.9	21.8	18.9	16.4	среднесписочная численность работников, занятых на строительномонтажных работах и в подсобных производствах, тыс.человек

258. ՍԵՓԱԿԱՆՈՒԹՅԱՆ ՏԱՐԲԵՐ ՁԵՎԵՐԻ ԸՆՆԱՐԱՐԱԿԱՆ ԿԱԶՄԱԿԵՐՊՈՒԹՅՈՒՆՆԵՐԻ ԿԱՏԱՐԱԾ ԿԱՊԱԼԱՅԻՆ ԱՇԽԱՏԱՆՔՆԵՐԻ ԾԱՎԱԼԸ
VOLUME OF CONTRACT WORK PERFORMED BY CONSTRUCTION ORGANIZATIONS OF DIFFERENT TYPES OF OWNERSHIP
ОБЪЕМ ПОДРЯДНЫХ РАБОТ, ВЫПОЛНЯЕМЫХ СТРОИТЕЛЬНЫМИ ОРГАНИЗАЦИЯМИ РАЗЛИЧНЫХ ФОРМ СОБСТВЕННОСТИ

(ընթացիկ գներով)
(at current prices)

(в текущих ценах)

	1998		1999		2000		2001		
	մլն.դրամ <i>mln.drams</i> մլն.դրամ <i>mln.drams</i> մով <i>mov</i>	% ընդամենին <i>% of total</i> նկատմամբ <i>in % to total</i>	մլն.դրամ <i>mln.drams</i> մլն.դրամ <i>mln.drams</i> մով <i>mov</i>	% ընդամենին <i>% of total</i> նկատմամբ <i>in % to total</i>	մլն.դրամ <i>mln.drams</i> մլն.դրամ <i>mln.drams</i> մով <i>mov</i>	% ընդամենին <i>% of total</i> նկատմամբ <i>in % to total</i>	մլն.դրամ <i>mln.drams</i> մլն.դրամ <i>mln.drams</i> մով <i>mov</i>	% ընդամենին <i>% of total</i> նկատմամբ <i>in % to total</i>	
Կապալային աշխատանքների ծավալը, ընդամենը <i>Volume of contract work – total</i>	29015	100	38392	100	49142	100	51510	100	Объем подрядных работ – всего
այդ թվում՝ ըստ սեփականության ձևերի. <i>of which by ownership types:</i>									в том числе по формам собственности:
պետական <i>state-owned</i>	23212	80	-	-	-	-	-	-	государственная

	1998		1999		2000		2001		
	մլն.դրամ mln.drams млн.дра- мов	%`ընդամեն- նի նկատ- մամբ % of total в % к итогу	մլն.դրամ mln.drams млн.дра- мов	%`ընդամեն- նի նկատ- մամբ % of total в % к итогу	մլն.դրամ mln.drams млн.дра- мов	%`ընդամեն- նի նկատ- մամբ % of total в % к итогу	մլն.դրամ mln.drams млн.дра- мов	%`ընդամեն- նի նկատ- մամբ % of total в % к итогу	
ոչ պետական non-state	5803	20	-	-	-	-	-	-	негосударствен- ная

259. ՀԻՄՆԱԿԱՆ ՄԻՋՈՑՆԵՐԻ ԱՌԿԱՅՈՒԹՅՈՒՆԸ ԸՆԴՈՒՄՆԵՐԻ ԿԱԶՄԱԿԵՐՊՈՒԹՅՈՒՆՆԵՐՈՒՄ
AVAILABILITY OF FIXED ASSETS IN CONSTRUCTION ORGANIZATIONS
НАЛИЧИЕ ОСНОВНЫХ СРЕДСТВ В СТРОИТЕЛЬНЫХ ОРГАНИЗАЦИЯХ

	1997	1998	1999	2000	2001	
Ըստ նախասկզբնական արժեքի, միլիոն դրամ <i>At primary value; mln. drams</i>						По первоначальной стоимости, миллионов драмов
Հիմնական միջոցներ, ընդամենը <i>Fixed assets - total</i>	9476	14286	19566	19838	26327	Основные средства - всего
դրանցից` <i>of which:</i>						из них:
շենքեր, շինություններ և հաղորդիչ սարքեր <i>buildings, constructions and trans- mitting equipment</i>	3104	4575	9002	17014	16909	здания, сооруже- ния и передаточ- ные устройства
մեքենաներ և սարքավորումներ <i>machinery and equipment</i>	3029	4603	5649	1185	4721	машины и оборудо- вание
տրանսպորտային միջոցներ <i>transportation means</i>	2290	3059	3949	1311	3606	транспортные сред- ства
գործիքներ, արտադրական և տնտեսական գույք <i>tools, production and economic implements</i>	273	486	341	179	538	инструмент, произ- водственный и хозяйственный ин- вентарь
Տոկոսներով` ընդամենի նկատմամբ <i>In percents of total</i>						В процентах к итогу
Հիմնական միջոցներ, ընդամենը <i>Fixed assets - total</i>	100	100	100	100	100	Основные средства - всего
դրանցից` <i>of which:</i>						из них:
շենքեր, շինություններ և հաղորդիչ սարքեր <i>buildings, constructions and trans- mitting equipment</i>	33	32	46	86	64	здания, сооруже- ния и передаточ- ные устройства
մեքենաներ և սարքավորումներ <i>machinery and equipment</i>	32	32	29	6	18	машины и оборудо- вание

	1997	1998	1999	2000	2001	
տրանսպորտային միջոցներ <i>transportation means</i>	24	21	20	6	14	транспортные средства
գործիքներ, արտադրական և սնտեսական գույք <i>tools, production and economic implements</i>	3	3	2	1	2	инструмент, производственный и хозяйственный инвентарь