

Գ Յ Ո Ւ Ղ Ա Տ Ն Տ Ե Ս ՈՒ Թ Յ ՈՒ Ն
 AGRICULTURE
 СЕЛЬСКОЕ ХОЗЯЙСТВО

Բնակչության տնտեսություններ են. բնակչության օժանդակ տնտեսությունները, կոլեկտիվ այգիները և բանջարանոցները, գյուղացիական տնտեսությունները և այլն:

Կոլեկտիվ այգիները և բանջարանոցները հողօգտագործման ձև է, որի դեպքում հողը արամադրվում է քաղաքացիների կոլեկտիվին՝ այգեգործության և բանջարաբուծության նպատակով:

Գյուղացիական տնտեսությունն այն տնտեսությունն է, որտեղ հողի մասնավոր տնօրինման կամ հողի վարձակալության պայմաններում իրականացվում է գյուղատնտեսական արտադրանքի արտադրությունը, վերամշակումը և իրացումը:

Գյուղատնտեսության համախառն արտադրանքը բուսաբուծության և անասնաբուծության արտադրանքի ծավալն է արժեքային արտահայտությամբ:

Գյուղատնտեսական արտադրանքի ֆիզիկական ծավալի ինդեքսի հաշվարկման համար օգտագործվում է դրա ծավալի ցուցանիշը՝ համադրելի գներով:

Բուսաբուծության արտադրանքը ներառում է տվյալ տարվա բերքից ստացված մթերքի արժեքը, երիտասարդ բազմամյա տնկարկների աճեցման արժեքը և տարեկան մինչև տարեվերջ անավարտ արտադրության արժեքի փոփոխությունը:

Անասնաբուծության արտադրանքը ներառում է անասնի, թռչունների և այլ կենդանիների աճեցման, կաթի, բրդի, ձվի, մեղրի և այլնի արտադրության արժեքը:

Ընդհանուր հողային մակերեսը պետական սահմանի ներսում ցամաքի մակերեսային տարածքն է՝ ներքին ջրերի հետ մեկտեղ:

Գյուղատնտեսական նշանակության հողերը գյուղատնտեսական արտադրանքի արտադրության համար օգտագործվող հողեր են: Դրանց կազմի մեջ մտնում են մշտական մշակաբույսերի (բազմամյա տնկարկների) տակ գտնվող հողերը, վարելահողերը, խտտհարքները, արոտավայրերը և այլ հողերը:

Households farms include personal auxiliary plots, collectively-owned gardens and kitchen gardens, as well as summer (dachas) plots.

Collective gardens and kitchen gardens represent such type of use which allows citizens to grow fruit and vegetables for their needs.

Peasant farm is a form of free entrepreneurship using the right of ownership or lease of land to produce, process or sell agricultural produce.

Gross agricultural output is the value of produced outputs of plant-growing and husbandry in cash.

For calculation of the physical volume of agricultural output, the indicator of its volume is used in comparable prices.

Output of plant-growing includes the value of materials produced while harvesting in the current year, the value of young perennial plantations, and changes in the value of work-in-progress for the current year (from the beginning to the end of the year).

Output of animal husbandry includes the value of raising and keeping livestock, poultry and other animals, as well as production of milk, eggs, honey, etc.

Total land area is the land area including internal waters within the State border.

Agricultural lands are the lands used to produce agricultural products. They comprise lands under permanent crops (perennial crops), arable lands, hayfields, pastures and other lands.

К хозяйствам населения относятся личные подсобные хозяйства населения, коллективные сады и огороды, крестьянские хозяйства и т.д.

Коллективные сады и огороды - форма землепользования, при которой земля отводится коллективу граждан для садоводства и огородничества.

Крестьянское хозяйство - хозяйство, где на основе частного владения землей или пользования землей на условиях аренды, осуществляется производство, переработка и реализация сельскохозяйственной продукции.

Валовая продукция сельского хозяйства стоимостное выражение произведенной продукции растениеводства и животноводства.

Для исчисления индекса физического объема продукции сельского хозяйства используется показатель ее объема в сопоставимых ценах.

Продукция растениеводства включает стоимость продуктов, полученных из урожая данного года, стоимость выращивания молодых многолетних насаждений и изменение стоимости незавершенного производства от начала до конца года.

Продукция животноводства включает стоимость выращивания скота, птицы и других животных, производства молока, шерсти, яиц, меда и других продуктов.

Общая земельная площадь - площадь поверхности суши вместе с внутренними водами, находящаяся внутри государственной границы.

Земли сельскохозяйственного значения - земли, используемые для производства сельскохозяйственной продукции. В их состав входят пахотные земли, земли под постоянными культурами (многолетние посадки), сенокосы, пастбища и прочие земли.

Վարելահողերը գյուղատնտեսական մշակաբույսերի ցանքի համար (ներառյալ բազմամյա խոտաբույսերի ցանքերը և մաքուր ցելերը) օգտագործվող հողատեսքերն են:

Մշտական մշակաբույսերի տակ զբաղված հողերը օգտագործվող մշտապես մշակվող հողատեսքերն են: Բազմամյա տնկարկների, ինչպես նաև տնկարանների համար օգտագործվող հողեր են:

Խոտհարքերը խոտհնձի համար օգտագործվող հողային տարածքներն են:

Արոտավայրերը անասնի արածեցման համար պիտանի և խոտհարքների տակ չօգտագործվող բնական կամ ցանովի խոտերի տակ զբաղված հողեր են:

Ցանքատարածություններն ըստ մշակաբույսերի կարգավորվում են, հաշվի առնելով բերքի տնտեսական օգտագործումը: Ճշգրտված տարածքը հաշվարկվում է պահպանված աշնանացանի, ինչպես նաև զարմանացան մշակաբույսերի ցանքերի տարածքների գումարման ճանապարհով:

Համախառն բերքը ողջ տարածքից հավաքված և մուտքագրված գյուղատնտեսական մշակաբույսերի բերքն է ինչպես հիմնական, այնպես էլ կրկնակի և միջարքային ցանքերից: Հացահատիկային և հատիկաընդեղենային մշակաբույսերի համախառն բերքը չի ներառում գոմից և չորացումից հետո չօգտագործվող թափոնները:

Բերքատվությունը (1 հա հաշվով ստացված գյուղատնտեսական մշակաբույսերի համախառն բերքն է) հաշվարկված է բերքահավաքի տարածքի նկատմամբ:

Անասնի գլխաքանակը հունվարի 1-ի դրությամբ որոշվում է տարեկան համատարած հաշվառման հիման վրա և ներառում է համապատասխան տեսակի անասնի տարիքային բոլոր խմբերի գլխաքանակը:

Անասնի և թռչնի իրացումը (մսի արտադրություն) ներառում է սպանդի համար բոլոր տեսակի անասնի ու թռչունների վաճառքը պետությանը, շուկայում, սեփական առևտրական ցանցի միջոցով, բարտերային գործառնություններով փոխանակումը, սեփական սպառումը և այլն:

Arable lands are the lands used under agricultural crops, including those under perennial grass, and also fallow lands.

Lands under permanent crops are those under perennial plantations, and nursery gardens.

Hayfields are the lands used for haymaking.

Pastures are the lands under natural or sown grass used for grazing, but not for haymaking.

Sown area is allocated among crops based on the economic use of their yield. The adjusted area is measured by adding up the area under safe winter crops, the area sown to spring crops.

Gross harvest is the agricultural crop harvest from main, re-and inter-rou sowing, taken from the whole area and posted. Gross yield of grain and leguminous crops excludes unused waste after peeling and drying.

The **yield capacity** (gross yield of agricultural crops per 1 ha) is calculated per gathered crops area

Livestock number as of 1st January is estimated based on annual enumerations of livestock and covers all age groups of the enumerated livestock.

Sales of livestock and poultry (meat output) include all types of livestock and poultry slaughter sold to the state, in market, through own trading network, exchanged as barter, own consumption and etc.

Пахотные земли - земли, используемые под посевы сельскохозяйственных культур, включая посевы многолетних трав и чистые пары.

Земли под постоянными культурами - земли занятые многолетними насаждениями, а также плодпитомники.

Сенокосы - земельные участки, используемые для сенокосения.

Пастбища - участки земли, занятые природными или сеянными травами, пригодными для выпаса скота и не используемые под сенокос.

Посевные площади по культурам устанавливаются с учетом хозяйственного использования урожая. Уточненная площадь исчисляется путем суммирования площади посевов сохранившихся озимых, а также площади посевов яровых культур.

Валовой сбор - это собранный и оприходованный урожай сельскохозяйственных культур со всей уборочной площади как с основных, так и с повторных и междурядных посевов. По зерновым и зернобобовым культурам в валовой сбор не включаются неиспользуемые отходы после чистки и сушки.

Урожайность (валовой сбор сельскохозяйственных культур в расчете на 1 га) рассчитана к уборочной площади.

Поголовье скота по состоянию на 1 января устанавливается на основе ежегодных сплошных учетов и включает поголовье всех возрастных групп соответствующего вида скота.

Реализация скота и птицы (производство мяса) включает продажу на убой всех видов скота и птицы государству, на рынке, через собственную торговую сеть, обмен по бартерным операциям, на личное потребление и др.

Կաթի արտադրությունը բնութագրվում է փաստացի կթված կաթով, անկախ այն բանից, իրացվել է այն, թե սպառվել տնտեսությունում հորթերի և խոճկորների կերակրման համար: Կերակրման ընթացքում հորթերի ծծած կաթն արտադրանքի մեջ չի ներառվում և մեկ կովի միջին կաթնատվությունը որոշելիս չի հաշվառվում:

Մեկ կովի միջին տարեկան կաթնատվությունը բերվում է տարեսկզբի և յուրաքանչյուր հաշվետու ժամանակաշրջանի սկզբի դրությամբ՝ կովերի միջին գլխաքանակի հաշվով: Առևտրային կազմակերպություններում մեկ կովի միջին կաթնատվությունը որոշելիս, տնտեսության առկա կովերի ընդհանուր գլխաքանակից հանվում են բտման ենթակա կովերը, մաստու հոտի կովերը և այն կովերի կաթը, որոնք առանձնացված են հորթերի խմբակային կերակրման համար:

Զվի արտադրությունը ներառում է տարվա ընթացքում բոլոր տեսակի տնային թռչուններից դրանց հավաքը, ներառյալ ինկուբացիայի համար օգտագործվողները, ձվի փոշու համար և այլ նպատակներով մշակվողը:

Milk output is measured irrespective of whether it was sold or consumed by the farms for feeding calves or piglets. Milk consumed by sucking calves is excluded from total output and is not recorded while estimating average milk yield per cow.

Average annual milk yield per cow is calculated on the basis of the average number of cows at the beginning of a year and of each reference period. While measuring milk yield per cow in agricultural enterprises, cows on an intensive feeding, beef cows intended for slaughter, and cows separated from the stock for feeding younger animals are excluded from the total number of cows owned by the agricultural enterprises.

Eggs production covers eggs gathered during a year from all kinds of poultry, including those used for incubation, production of egg powder and other purposes.

Производство молока характеризуется фактически надоемным молоком, независимо от того, было ли оно реализовано или потреблено в хозяйстве на выпойку телят и поросят. Молоко, высосанное телятами при подсосном их содержании, в продукцию не включается и не учитывается при определении средних удоев от одной коровы.

Средний годовой удой молока на одну корову приводится в расчете на среднее поголовье коров на начало года и начало каждого отчетного периода. В коммерческих организациях при определении удоя молока от одной коровы из общего поголовья коров, имеющих в хозяйстве, исключаются коровы, находящиеся на откорме, коровы мясного стада и выделенные для группового подсосного содержания телят.

Производство яиц включает их сбор за год от всех видов домашней птицы, включая используемые на инкубацию, выработку яичного порошка и другие цели.

ԳՅՈՒՂԱՏՆՏԵՍՈՒԹՅՈՒՆ - AGRICULTURE - СЕЛЬСКОЕ ХОЗЯЙСТВО

ԳՅՈՒՂԱՏՆՏԵՍՈՒԹՅԱՆ ՀԻՄՆԱԿԱՆ ՑՈՒՑԱՆԻՇՆԵՐ
MAIN INDICATORS OF AGRICULTURE
ОСНОВНЫЕ ПОКАЗАТЕЛИ ПО СЕЛЬСКОМУ ХОЗЯЙСТВУ

221. ԸՆԴՀԱՆՈՒՐ ՀՈՂԱՅԻՆ ՄԱԿԵՐԵՍԸ ԵՎ ԳՅՈՒՂԱՏՆՏԵՍԱԿԱՆ ՆՇԱՆԱԿՈՒԹՅԱՆ ՀՈՂԵՐԻ ԲԱՇԽՈՒՄՆ ԸՍՏ ՏԵՍԱԿՆԵՐԻ
TOTAL LAND AREA AND DISTRIBUTION OF AGRICULTURAL LANDS BY TYPES
ОБЩАЯ ЗЕМЕЛЬНАЯ ПЛОЩАДЬ И РАСПРЕДЕЛЕНИЕ УГОДИЙ СЕЛЬСКОХОЗЯЙСТВЕННОГО ЗНАЧЕНИЯ ПО ВИДАМ

	01.07. 2008	01.07.2009	
Ընդհանուր հողային մակերեսը, 1000 հա	2974.3	2974.3	Total land area, 1000 ha Общая земельная площадь, 1000 га
որից՝			of which:
գյուղատնտեսական նշանակության հողեր	2121.2	2120.3	из них: agricultural land угодья сельскохозяйственного значения
այդ թվում՝			of which:
վարելահող	450.4	449.4	в том числе: arable land пашня
բազմամյա տնկարկ	31.6	32.6	perennial grass многолетние насаждения
խոտհարք	127.3	127.3	plough-land сенокосы
արոտ	1117.1	1116.6	pastures пастбища
այլ հողեր	394.8	394.4	other прочие земли
Գյուղատնտեսական նշանակության հողերի նկատմամբ, %			In % to agricultural lands К угодиям сельскохозяйственного значения, %
Գյուղատնտեսական նշանակության հողեր	100	100	Agricultural lands Угодья сельскохозяйственного значения
այդ թվում՝			of which:
վարելահող	21.2	21.2	в том числе: arable land пашня
բազմամյա տնկարկ	1.5	1.5	perennial grass многолетние насаждения
խոտհարք	6.0	6.0	plough-land сенокосы
արոտ	52.7	52.7	pastures пастбища
այլ հողեր	18.6	18.6	other прочие земли

ԳՅՈՒՂԱՏՆՏԵՍՈՒԹՅՈՒՆ - AGRICULTURE - СЕЛЬСКОЕ ХОЗЯЙСТВО

222. ԳՅՈՒՂԱՏՆՏԵՍՈՒԹՅԱՆ ՀԱՄԱԽԱՈՆ ԱՐՏԱԴՐԱՆՔՆ ԸՍՏ ՏՆՏԵՍՈՒԹՅՈՒՆՆԵՐԻ
GROSS AGRICULTURAL OUTPUT BY FARMS
ВАЛОВАЯ ПРОДУКЦИЯ СЕЛЬСКОГО ХОЗЯЙСТВА ПО ХОЗЯЙСТВАМ

(ընթացիկ գներով, մլրդ. դրամ)

(at current prices, bln. drams)
(в текущих ценах, млрд. драмов)

	2005	2006	2007	2008 [†]	2009	
Ընդամենը						Total
						Всего
Գյուղատնտեսություն	493.0	555.9	633.9	628.1	555.7	Agriculture
բուսաբուծություն	288.0	356.2	429.9	405.9	346.4	Сельское хозяйство plant growing
անասնաբուծություն	205.0	199.7	204.0	222.2	209.3	растениеводство animal husbandry
						животноводство
Առևտրային կազմակերպություններ						Commercial organizations
						Коммерческие организации
Գյուղատնտեսություն	13.8	13.4	18.7	17.4	17.8	Agriculture
բուսաբուծություն	0.2	0.1	0.5	0.3	1.1	Сельское хозяйство plant growing
անասնաբուծություն	13.6	13.3	18.2	17.1	16.7	растениеводство animal husbandry
						животноводство
Բնակչության տնտեսություններ						Household's plots
						Хозяйства населения
Գյուղատնտեսություն	479.2	542.5	615.2	610.7	537.9	Agriculture
բուսաբուծություն	287.8	356.1	429.4	405.6	345.3	Сельское хозяйство plant growing
անասնաբուծություն	191.4	186.4	185.8	205.1	192.6	растениеводство animal husbandry
						животноводство

ԳՅՈՒՂԱՏՆՏԵՍՈՒԹՅՈՒՆ - AGRICULTURE - СЕЛЬСКОЕ ХОЗЯЙСТВО

223. ԳՅՈՒՂԱՏՆՏԵՍՈՒԹՅԱՆ ԱՐՏԱԴՐԱՆՔԻ ԿԱՌՈՒՅՎԱԾՔՆ ԸՍՏ ՏՆՏԵՍՈՒԹՅՈՒՆՆԵՐԻ
STRUCTURE OF AGRICULTURAL OUTPUT BY FARMS
СТРУКТУРА ПРОДУКЦИИ СЕЛЬСКОГО ХОЗЯЙСТВА ПО ХОЗЯЙСТВАМ

(ընթացիկ գներով, %)

(at current prices, in %)
(в текущих ценах, %)

	2005	2006	2007	2008	2009	
Ընդամենը	100	100	100	100	100	Total Всего
այդ թվում՝						of which:
առևտրային կազմակերպություններ	2.8	2.4	2.9	2.8	3.2	commercial organizations коммерческие организации
բնակչության տնտեսություններ	97.2	97.6	97.1	97.2	96.8	household's plots хозяйства населения

224. ԳՅՈՒՂԱՏՆՏԵՍՈՒԹՅԱՆ ԱՐՏԱԴՐԱՆՔԻ ԾԱՎԱԼԻ ԻՆԴԵՔՍՆԵՐՆ ԸՍՏ
ՏՆՏԵՍՈՒԹՅՈՒՆՆԵՐԻ
VOLUME INDICES OF AGRICULTURAL OUTPUT BY FARMS
ИНДЕКСЫ ОБЪЕМА ПРОДУКЦИИ СЕЛЬСКОГО ХОЗЯЙСТВА ПО ХОЗЯЙСТВАМ

(համադրելի գներով, նախորդ տարվա նկատմամբ, %)

(at comparable prices, in % to previous year)
(в сопоставимых ценах, к предыдущему году, %)

Տարիներ Years Годы	Ընդամենը Total Всего	այդ թվում - of which - в том числе	
		առևտրային կազմակերպություններ commercial organizations коммерческие организации	բնակչության տնտեսություններ household's plots хозяйства населения
2005	111.2	78.4	111.6
2006	100.4	90.4	100.8
2007	109.6	135.0	109.3
2008	101.3	88.4	101.7
2009	99.9	103.6	99.8

ԳՅՈՒՂԱՏՆՏԵՍՈՒԹՅՈՒՆ - AGRICULTURE - СЕЛЬСКОЕ ХОЗЯЙСТВО

ԳՅՈՒՂԱՏՆՏԵՍՈՒԹՅԱՆ ՆՅՈՒԹԱՏԵԽՆԻԿԱԿԱՆ ԲԱԶԱ
MATERIAL-TECHNICAL BASE OF AGRICULTURE
МАТЕРИАЛЬНО-ТЕХНИЧЕСКАЯ БАЗА СЕЛЬСКОГО ХОЗЯЙСТВА

225. ԳՅՈՒՂԱՏՆՏԵՍԱԿԱՆ ՏԵԽՆԻԿԱՅԻ ԱՈՎԱՅՈՒԹՅՈՒՆԸ
AVAILABILITY OF AGRICULTURAL MACHINERY
НАЛИЧИЕ СЕЛЬСКОХОЗЯЙСТВЕННОЙ ТЕХНИКИ

(1000 հատ)

(1000 units)
(1000 штук)

	2005	2006	2007	2008	2009	
Տրակտորներ	14.3	14.6	14.7	14.7	14.8	Tractors Тракторы
Բեռնատար ավտոմեքենաներ	14.4	14.7	14.8	14.7	15.3	Trucks Грузовые автомобили
Տրակտորային գութաններ	3.7	3.7	3.9	3.7	3.8	Tractor ploughs Тракторные плуги
Տրակտորային սերմնացաններ	1.8	1.8	2.0	1.8	1.8	Sowing machines Тракторные сеялки
Կուլտիվատորներ	2.0	2.0	2.2	2.0	2.1	Cultivators Культиваторы
Հավաքիչ մամլիչներ	1.3	1.3	1.3	1.4	1.4	Reapers Валковые жатки
Կոմբայներ						Harvesters Комбайны
հացահատիկահավաք	1.4	1.4	1.4	1.4	1.4	grain зерноуборочные
սիլոսահավաք և կերահավաք	0.3	0.3	0.3	0.3	0.3	silage and feed силосоуборочные и кормоуборочные
Տրակտորային խոտհնձիչներ	1.6	1.6	2.0	1.9	1.9	Tractor mowing machines Сенокосилки тракторные

ԳՅՈՒՂԱՏՆՏԵՍՈՒԹՅՈՒՆ - AGRICULTURE - СЕЛЬСКОЕ ХОЗЯЙСТВО

**ԲՈՒՍԱԲՈՒԾՈՒԹՅՈՒՆ
PLANT GROWING
РАСТЕНИЕВОДСТВО**

**226. ԳՅՈՒՂԱՏՆՏԵՍԱԿԱՆ ՀԻՄՆԱԿԱՆ ՄՇԱԿԱԲՈՒՅՍԵՐԻ ՑԱՆՔԱՏԱՐԱԾՈՒԹՅՈՒՆՆԵՐԸ
SOWN AREAS UNDER AGRICULTURAL CROPS
ПОСЕВНЫЕ ПЛОЩАДИ ОСНОВНЫХ СЕЛЬСКОХОЗЯЙСТВЕННЫХ КУЛЬТУР**

(1000 ha)

(1000 ha)
(1000 ra)

	2005	2006	2007	2008	2009	
Ընդամենը						Total Всего
Ամբողջ ցանքատարածություններ	331.8	310.2	306.0	304.5	300.0	Total sown area Вся посевная площадь
Հացահատիկային և հատիկալըն- դեղենային մշակաբույսեր	209.6	182.4	176.2	172.8	171.6	Grains and leguminous plants Зерновые и зернобобовые культуры
Տեխնիկական մշակաբույսեր	0.5	0.8	1.6	2.4	2.4	Industrial crops Технические культуры
Կարտոֆիլ	34.4	33.0	31.7	34.3	32.0	Potatoes Картофель
Բանջարեղեն	22.5	24.4	25.6	24.2	23.9	Vegetables Овощи
Բոստանային մշակաբույսեր	3.9	4.0	5.9	5.5	6.2	Water-melons Бахчевые культуры
Կերային մշակաբույսեր	60.9	65.6	65.0	65.3	63.9	Forage crops Кормовые культуры
Առևտրային կազմակերպություններ						Commercial organizations Коммерческие организации
Ամբողջ ցանքատարածություններ	2.1	1.6	1.8	2.5	2.0	Total sown area Вся посевная площадь
Հացահատիկային և հատիկալըն- դեղենային մշակաբույսեր	1.2	1.0	0.7	0.8	0.8	Grains and leguminous plants Зерновые и зернобобовые культуры
Տեխնիկական մշակաբույսեր	0.0	0.0	0.0	0.0	0.0	Industrial crops Технические культуры
Կարտոֆիլ	0.2	0.1	0.6	1.0	0.1	Potatoes Картофель
Բանջարեղեն	0.1	0.0	0.0	0.0	0.0	Vegetables Овощи
Բոստանային մշակաբույսեր	-	0.0	0.0	0.1	0.2	Water-melons Бахчевые культуры
Կերային մշակաբույսեր	0.6	0.5	0.5	0.6	0.9	Forage crops Кормовые культуры

ԳՅՈՒՂԱՏՆՏԵՍՈՒԹՅՈՒՆ - AGRICULTURE - СЕЛЬСКОЕ ХОЗЯЙСТВО

Շարունակություն
Continued
Продолжение

	2005	2006	2007	2008	2009	
Բնակչության տնտեսություններ						Household's plots Хозяйства населения
Ամբողջ ցանքատարածություններ	329.7	308.6	304.2	302.0	298.0	Total sown area Вся посевная площадь
Հացահատիկային և հատիկաբն- դեղենային մշակաբույսեր	208.4	181.4	175.5	172.0	170.8	Grains and leguminous plants Зерновые и зернобобовые культуры
Տեխնիկական մշակաբույսեր	0.5	0.8	1.6	2.4	2.4	Industrial crops Технические культуры
Կարտոֆիլ	34.2	32.9	31.1	33.3	31.9	Potatoes Картофель
Բանջարեղեն	22.4	24.4	25.6	24.2	23.9	Vegetables Овощи
Բոստանային մշակաբույսեր	3.9	4.0	5.9	5.4	6.0	Water-melons Бахчевые культуры
Կերային մշակաբույսեր	60.3	65.1	64.5	64.7	63.0	Forage crops Кормовые культуры

**227. ԳՅՈՒՂԱՏՆՏԵՍԱԿԱՆ ՀԻՄՆԱԿԱՆ ՄՇԱԿԱԲՈՒՅՍԵՐԻ ՑԱՆՔԱՏԱՐԱԾՈՒԹՅՈՒՆՆԵՐԻ
ԿԱՌՈՒՑՎԱԾՔԸ
THE STRUCTURE OF SOWN AREAS UNDER AGRICULTURAL CROPS
СТРУКТУРА ПОСЕВНЫХ ПЛОЩАДЕЙ ОСНОВНЫХ СЕЛЬСКОХОЗЯЙСТВЕННЫХ КУЛЬТУР**

(%)

	2005	2006	2007	2008	2009	
Ընդամենը						Total Всего
Ամբողջ ցանքատարածություններ	100	100	100	100	100	Total sown area Вся посевная площадь
Հացահատիկային և հատիկաբն- դեղենային մշակաբույսեր	63.2	58.8	57.6	56.7	57.2	Grains and leguminous plants Зерновые и зернобобовые культуры
Տեխնիկական մշակաբույսեր	0.1	0.3	0.5	0.8	0.8	Industrial crop Технические культуры
Կարտոֆիլ	10.4	10.6	10.4	11.3	10.7	Potatoes Картофель
Բանջարեղեն	6.8	7.9	8.4	8.0	8.0	Vegetables Овощи
Բոստանային մշակաբույսեր	1.2	1.3	1.9	1.8	2.0	Water-melons Бахчевые культуры
Կերային մշակաբույսեր	18.3	21.1	21.2	21.4	21.3	Forage crops Кормовые культуры

ԳՅՈՒՂԱՏՆՏԵՍՈՒԹՅՈՒՆ - AGRICULTURE - СЕЛЬСКОЕ ХОЗЯЙСТВО

Շարունակություն
Continued
Продолжение

	2005	2006	2007	2008	2009	
Առևտրային կազմակերպություններ						Commercial organizations Коммерческие организации
Ամբողջ ցանքատարածություններ	100	100	100	100	100	Total sown area Вся посевная площадь
Հացահատիկային և հատիկաընդեղենային մշակաբույսեր	57.1	62.5	38.9	32.0	40.0	Grains and leguminous plants Зерновые и зернобобовые культуры
Տեխնիկական մշակաբույսեր	0.0	0.0	0.0	0.0	0.0	Industrial crops Технические культуры
Կարտոֆիլ	9.5	6.3	33.3	40.0	5.0	Potatoes Картофель
Բանջարեղեն	4.8	0.0	0.0	0.0	0.0	Vegetables Овощи
Բոստանային մշակաբույսեր	-	0.0	0.0	4.0	10.0	Water-melons Бахчевые культуры
Կերային մշակաբույսեր	28.6	31.2	27.8	24.0	45.0	Forage crops Кормовые культуры
Բնակչության տնտեսություններ						Household's plots Хозяйства населения
Ամբողջ ցանքատարածություններ	100	100	100	100	100	Total sown area Вся посевная площадь
Հացահատիկային և հատիկաընդեղենային մշակաբույսեր	63.2	58.8	57.7	57.0	57.3	Grains and leguminous plants Зерновые и зернобобовые культуры
Տեխնիկական մշակաբույսեր	0.1	0.2	0.5	0.8	0.8	Industrial crop Технические культуры
Կարտոֆիլ	10.4	10.7	10.2	11.0	10.7	Potatoes Картофель
Բանջարեղեն	6.8	7.9	8.4	8.0	8.0	Vegetables Овощи
Բոստանային մշակաբույսեր	1.2	1.3	2.0	1.8	2.0	Water-melons Бахчевые культуры
Կերային մշակաբույսեր	18.3	21.1	21.2	21.4	21.2	Forage crops Кормовые культуры

ԳՅՈՒՂԱՏՆՏԵՍՈՒԹՅՈՒՆ - AGRICULTURE - СЕЛЬСКОЕ ХОЗЯЙСТВО

**228. ԳՅՈՒՂԱՏՆՏԵՍԱԿԱՆ ԱՐՏԱԴՐԱՆՔԻ ՀԻՄՆԱԿԱՆ ՏԵՍԱԿՆԵՐԻ ԱՐՏԱԴՐՈՒԹՅՈՒՆԸ
PRODUCTION OF MAIN TYPES OF AGRICULTURAL OUTPUT
ПРОИЗВОДСТВО ОСНОВНЫХ ВИДОВ СЕЛЬСКОХОЗЯЙСТВЕННОЙ ПРОДУКЦИИ**

(1000 տոննա)

(1000 tons)
(1000 тонн)

	2005	2006	2007	2008	2009	
Ընդամենը						Total Всего
Հացահատիկ և հատիկալնդեղեն (քաշը գտումից հետո)	396.2	212.5	452.5	415.4	374.9	Grains and leguminous (weight after processing) Зерно и зернобобовые (в весе после доработки)
Կարտոֆիլ	564.2	539.5	583.9	648.6	593.6	Potatoes Картофель
Բանջարեղեն	663.8	780.0	845.3	825.3	819.8	Vegetables Овощи
Բոստանային մշակաբույսեր	117.8	134.9	206.3	182.2	216.1	Water-melons Бахчевые культуры
Պտուղ և հատապտուղ	315.6	286.0	260.2	317.8	332.2	Fruit and berries Плоды и ягоды
Խաղող	164.4	201.4	218.9	185.8	208.6	Grape Виноград
Միս (սպանդային քաշով)	56.0	66.8	69.7	70.9	70.7	Meat (slaughter weight) Мясо (в убойном весе)
Կաթ	594.6	620.0	641.2	661.9	653.0	Milk Молоко
Չու, մլն. հատ	518.2	463.7	525.4	576.1 ⁺	630.1	Eggs, mln. pieces Яйца, млн. штук
Բուրդ (ֆիզիկական քաշով), տ	1306	1222	1277	1332	1307	Wool (physical weight), t Шерсть (в физическом весе), т
Առևտրային կազմակերպություններ						Commercial organizations Коммерческие организации
Հացահատիկ և հատիկալնդեղեն (քաշը գտումից հետո)	3.0	1.9	2.0	2.0	1.9	Grains and leguminous (weight after processing) Зерно и зернобобовые (в весе после доработки)
Կարտոֆիլ	2.4	0.6	10.9	17.8	1.8	Potatoes Картофель
Բանջարեղեն	0.3	0.0	0.5	0.5	1.6	Vegetables Овощи
Բոստանային մշակաբույսեր	-	0.0	0.6	2.0	5.3	Water-melons Бахчевые культуры
Պտուղ և հատապտուղ	0.2	0.1	0.1	0.1	0.3	Fruit and berries Плоды и ягоды
Խաղող	0.1	-	0.0	0.1	0.6	Grape Виноград
Միս (սպանդային քաշով)	4.0	3.3	5.3	5.8	4.3	Meat (slaughter weight) Мясо (в убойном весе)
Կաթ	3.2	3.3	2.9	3.2	4.3	Milk Молоко
Չու, մլն. հատ	236.2	218.1	228.0	233.6 ⁺	260.5	Eggs, mln. pieces Яйца, млн. штук
Բուրդ (ֆիզիկական քաշով), տ	7	7	4	3	6	Wool (physical weight), t Шерсть (в физическом весе), т

ԳՅՈՒՂԱՏՆՏԵՍՈՒԹՅՈՒՆ - AGRICULTURE - СЕЛЬСКОЕ ХОЗЯЙСТВО

Շարունակություն
Continued
Продолжение

	2005	2006	2007	2008	2009	
Բնակչության տնտեսություններ						Household's plots Хозяйства населения
Հացահատիկ և հատիկադնդեղեն (քաշը գտումից հետո)	393.2	210.6	450.5	413.4	373.0	Grains and leguminous (weight after processing) Зерно и зернобобовые (в весе после доработки)
Կարտոֆիլ	561.8	538.9	573.0	630.8	591.8	Potatoes Картофель
Բանջարեղեն	663.5	780.0	844.8	824.8	818.2	Vegetables Овощи
Բոստանային մշակաբույսեր	117.8	134.9	205.7	180.2	210.8	Water-melons Бахчевые культуры
Պտուղ և հատապտուղ	315.4	285.9	260.1	317.7	331.9	Fruit and berries Плоды и ягоды
Խաղող	164.3	201.4	218.9	185.7	208.0	Grape Виноград
Միս (սպանդային քաշով)	52.0	63.5	64.4	65.1	66.4	Meat (slaughter weight) Мясо (в убойном весе)
Կաթ	591.4	616.7	638.3	658.7	648.7	Milk Молоко
Չու, մլն. հատ	282.0	245.6	297.4	342.5	369.6	Eggs, mln. pieces Яйца, млн. штук
Բուրդ (ֆիզիկական քաշով),տ	1299	1215	1273	1329	1301	Wool (physical weight), t Шерсть (в физическом весе), т

ԳՅՈՒՂԱՏՆՏԵՍՈՒԹՅՈՒՆ - AGRICULTURE - СЕЛЬСКОЕ ХОЗЯЙСТВО

229. ԳՅՈՒՂԱՏՆՏԵՍԱԿԱՆ ՄՇԱԿԱԲՈՒՅՍԵՐԻ ՀԱՄԱԽԱՆ ԲԵՐՔԸ ԵՎ ԲԵՐՔԱՏՎՈՒԹՅՈՒՆԸ
GROSS HARVEST AND YIELD CAPACITY OF MAIN AGRICULTURAL CROPS
ВАЛОВОЙ СБОР И УРОЖАЙНОСТЬ СЕЛЬСКОХОЗЯЙСТВЕННЫХ КУЛЬТУР

(ընդամենը)						(total) (всего)
	2005	2006	2007	2008	2009	
Համախառն բերքը, 1000 տ						Gross harvest, 1000 t
						Валовой сбор, 1000 т
Հացահատիկ և հատիկալընդեղեն (քաշը գտումից հետո)	396.2	212.5	452.5	415.4	374.9	Grains and leguminous (weight after processing) Зерно и зернобобовые (в весе после доработки)
որից՝ ցորեն (աշնանացան և գարնանացան)	258.4	146.5	254.2	225.7	198.1	of which wheat (winter and spring) из них: пшеница (озимая и яровая)
Ծխախոտ	0.5	0.2	0.3	0.5	1.1	Tobacco Табак
Կարտոֆիլ	564.2	539.5	583.9	648.6	593.6	Potatoes Картофель
Բանջարեղեն	663.8	780.0	845.3	825.3	819.8	Vegetables Овощи
Բերքատվությունը, ց 1 հա-ից						Yield capacity, centners 1 ha
						Урожайность, ц с 1 га
Հացահատիկ և հատիկալընդեղեն	19.4	13.3	25.9	24.1	22.6	Grain and leguminous Зерно и зернобобовые
որից՝ ցորեն (աշնանացան և գարնանացան)	20.2	14.6	25.8	24.3	22.4	of which wheat (winter and spring) из них пшеница (озимая и яровая)
Ծխախոտ	23.8	21.4	22.7	31.6	35.5	Tobacco Табак
Կարտոֆիլ	164.5	163.4	183.3	188.7	184.4	Potatoes Картофель
Բանջարեղեն	289.0	309.8	324.0	321.4	327.1	Vegetables Овощи

230. ՀԱՅԱՀԱՏԻԿԱՅԻՆ ԵՎ ՀԱՏԻԿԱԸՆԴԵՂԵՆԱՅԻՆ ՄՇԱԿԱԲՈՒՅՍԵՐԻ ՀԱՄԱԽԱՆ ԲԵՐՔԸ ԵՎ ԲԵՐՔԱՏՎՈՒԹՅՈՒՆԸ (քաշը գտումից հետո)
GROSS HARVEST AND YIELD CAPACITY OF GRAINS AND LEGUMINOUS PLANTS (weight after processing)

ВАЛОВОЙ СБОР И УРОЖАЙНОСТЬ ЗЕРНОВЫХ И ЗЕРНОБАБОВЫХ КУЛЬТУР (в весе после доработки)

(ընդամենը)						(total) (всего)
	2005	2006	2007	2008	2009	
Համախառն բերքը, 1000 տ						Gross harvest, 1000. t
						Валовой сбор, 1000 т
Աշնանացան և գարնանացան ցորեն	258.4	146.5	254.2	225.7	198.1	Winter and spring wheat Пшеница озимая и яровая
Աշնանացան և գարնանացան գարի	110.8	49.5	162.6	149.1	145.1	Winter and spring barley Ячмень озимый и яровой
Եգիպտացորեն հատիկի համար	14.1	8.4	18.7	21.0	15.2	Maize for grain Кукуруза на зерно

ԳՅՈՒՂԱՏՆՏԵՍՈՒԹՅՈՒՆ - AGRICULTURE - СЕЛЬСКОЕ ХОЗЯЙСТВО

Շարունակություն
Continued
Продолжение

	2005	2006	2007	2008	2009	
Վարսակ	0.7	0.7	1.5	1.6	1.7	Oats Овес
Հաճար	7.3	3.2	9.5	10.7	8.4	Spelt Полба
Հատիկարնդեղեն	4.3	4.0	5.2	6.1	5.8	Legumes Зернобобовые
Բերքատվությունը, ց մեկ հա-ից						Yield capacity, centners per ha Урожайность, ц с 1 га
Աշնանացան և գարնանացան ցորեն	20.2	14.6	25.8	24.3	22.4	Winter and spring wheat Пшеница озимая и яровая
Աշնանացան և գարնանացան գարի	16.9	10.0	24.9	22.5	21.8	Winter and spring barley Ячмень озимый и яровой
Եգիպտացորեն հատիկի համար	44.7	33.3	52.8	53.1	57.7	Maize for grain Кукуруза на зерно
Վարսակ	11.1	10.9	21.3	19.0	19.9	Oats Овес
Հաճար	14.5	6.9	21.3	18.4	15.9	Spelt Полба
Հատիկարնդեղեն	23.5	20.2	26.0	27.8	27.7	Leguminous plants Зернобобовые

231. ԿԵՐԱՅԻՆ ՄՇԱԿԱՐՈՒՅՍԵՐԻ ՀԱՄԱԽԱՆՆ ԲԵՐՔԸ ԵՎ ԲԵՐՔԱՏՎՈՒԹՅՈՒՆԸ
GROSS HARVEST AND YIELD CAPACITY OF FORAGE CROPS
ВАЛОВОЙ СБОР И УРОЖАЙНОСТЬ КОРМОВЫХ КУЛЬТУР

(ընդամենը)	2005	2006	2007	2008	2009	(total) (всего)
Համախառն բերքը, 1000 տ						Gross harvest, 1000 t Валовой сбор, 1000 т
Եգիպտացորեն՝ սիլոսի և կանաչ կերի համար (ցողուններ և կողրեր)	8.6	7.3	8.1	5.1	8.9	Maize for silage and green feed (stems and ears) Кукуруза на силос и зеленый корм (стебли и початки)
Կերային արմատապտուղներ (ներառյալ անասնակերի համար շաքարի ճակնդեղը)	10.3	6.2	15.1	13.2	12.5	Fodder root crops (including sugar beet for forage) Кормовые корнеплоды (включая сахарную свеклу на корм скоту)
Խոտ և կանաչ կեր (վերահաշված չոր խոտի, ընդամենը)	1074.7	851.0	1296.7	1293.2	1284.4	Hay and green forage (recalculated to hay, total) Сено и зеленый корм (в пересчете на сухое сено – всего)

ԳՅՈՒՂԱՏՆՏԵՍՈՒԹՅՈՒՆ - AGRICULTURE - СЕЛЬСКОЕ ХОЗЯЙСТВО

Շարունակություն
Continued
Продолжение

	2005	2006	2007	2008	2009	
այդ թվում՝						of which:
բազմամյա խոտերի չոր խոտ	270.3	290.0	359.8	374.8	359.5	в том числе: perennial grasses' hay сено многолетних трав
միամյա խոտերի չոր խոտ	33.9	28.2	36.3	42.0	41.9	one-year grasses' hay сено однолетних трав
բնական խոտհարքների չոր խոտ	770.5	532.8	900.6	876.4	883.0	natural hayfield's hay сено естественных сенокосов
Բերքատվությունը, ց 1 հա						Yield capacity, centners 1 ha Урожайность, ц с 1 га
Եգիպտացորեն՝ սիլոսի և կանաչ կերի համար (ցողուններ և կողրեր)	125.1	109.7	161.9	187.5	205.8	Maize for silage and green feed (stems and ears) Кукуруза на силос и зеленый корм (стебли и початки)
Կերային արմատապտուղներ (ներառյալ անասնակերի համար շաքարի ճակնդեղը)	299.8	191.9	310.3	279.7	316.3	Fodder root crops (including sugar beet for forage) Кормовые корнеплоды (включая сахарную свеклу на корм скоту)
Անցած տարիներին ցանված բազմամյա խոտերի չոր խոտ	54.9	54.4	66.9	68.6	65.3	Perennial grasses' hay of previous years Сено многолетних трав посева прошлых лет
Միամյա խոտերի չոր խոտ	35.8	28.0	42.9	52.9	47.4	One-year grasses' hay Сено однолетних трав
Բնական խոտհարքների չոր խոտ	27.5	30.0	33.2	32.9	32.6	Natural hayfield's hay Сено естественных сенокосов

232. ԽԱՂՈՂԻ, ՊՏՂԱՀԱՏԱՊՏՂԱՅԻՆ ՏՆԿԱՐԿՆԵՐԻ ՏԱՐԱԾՔԸ
PLANTING AREA OF FRUIT AND BERRIES PLANTATIONS AND VINEYARDS
ПЛОЩАДЬ ПЛОДОВО-ЯГОДНЫХ НАСАЖДЕНИЙ И ВИНОГРАДНИКОВ

(ընդամենը, 1000 հա) (total, 1000 ha)
(всего, 1000 га)

	2005	2006	2007	2008	2009	
Պտղահատապտղային տնկարկների տարածքը	34.9	35.4	38.0	36.7	37.0	Planting area of fruit and berries plantations Площадь плодово-ягодных насаждений
այդ թվում՝ պտղատու հասակում	29.8	30.2	32.4	31.2	31.7	of which those in fruit-bearing age в том числе в плодоносящем возрасте
Խաղողի տնկարկների տարածքը	14.9	15.7	15.9	16.8	16.5	Planting area of grape plantations Площадь виноградных насаждений
այդ թվում՝ պտղատու հասակում	13.5	14.1	14.1	14.4	14.3	of which those in fruit-bearing age в том числе: в плодоносящем возрасте

ԳՅՈՒՎԱՏՆՏԵՍՈՒԹՅՈՒՆ - AGRICULTURE - СЕЛЬСКОЕ ХОЗЯЙСТВО

**233. ՊՏՈՒՂՆԵՐԻ, ՀԱՍԱՊՏՈՒՂՆԵՐԻ ԵՎ ԽԱՂՈՂԻ ՀԱՄԱԽԱՈՆ ԲԵՐՔԸ
ԵՎ ԲԵՐՔԱՏՎՈՒԹՅՈՒՆԸ**

GROSS HARVEST AND YIELD CAPACITY OF FRUIT, BERRIES AND GRAPE

ВАЛОВОЙ СБОР И УРОЖАЙНОСТЬ ПЛОДОВ, ЯГОД И ВИНОГРАДА

(ընդամենը)

(total)
(всего)

Տարիներ Years Годы	Պտուղների, հատա- պտուղների, խաղողի հազ.տ Gross harvest of fruit, berries grape, thsd. t Валовой сбор плодов, ягод, винограда, тыс.т	այդ թվում-of which-в том числе		Բերքատվությունը, ց` 1 հա-ից Yeilds capacity, centners per ha - Урожайность, ц с 1 га	
		պտուղների և հա- տապտուղների fruit and berries плодов и ягод	խաղողի grape винограда	պտղահատապտղային տնկարկների fruit and berries plantations плодово-ягодных насаждений	խաղողի տնկարկների grape plantations виноградных насаждений
2005	480.0	315.6	164.4	104.9	119.7
2006	487.4	286.0	201.4	93.9	141.2
2007	479.1	260.2	218.9	79.7	153.6
2008	503.6	317.8	185.8	101.2	128.0
2009	540.8	332.2	208.6	104.4	144.9

ԳՅՈՒՂԱՏՆՏԵՍՈՒԹՅՈՒՆ - AGRICULTURE - СЕЛЬСКОЕ ХОЗЯЙСТВО

ԱՆԱՄՆԱԲՈՒԾՈՒԹՅՈՒՆ
ANIMAL HUSBANDRY
ЖИВОТНОВОДСТВО

234. ԱՆԱՄՆԱԲՈՒԾԱԿԱՆ ՀԻՄՆԱԿԱՆ ՄԹԵՐԶԻ ԱՐՏԱԴՐՈՒԹՅՈՒՆԸ
PRODUCTION OF MAIN ANIMAL HUSBANDRY PRODUCTS
ПРОИЗВОДСТВО ОСНОВНЫХ ПРОДУКТОВ ЖИВОТНОВОДСТВА

Տարիներ	Միս (սպանդային քաշով), 1000 տ Meat (slaughter weight), 1000 t Мясо (в убойном весе), 1000 т	Կաթ, 1000 տ Milk, 1000 t Молоко, 1000 т	Չու, մլն. հատ Eggs, mln. pieces Яйца, млн. шт.	Բուրդ (ֆիզիկական քաշով), տ Wool (physical weight), t Шерсть (в физическом весе), т	Years Годы
Ընդամենը					Total Всего
2005	56.0	594.6	518.2	1306	2005
2006	66.8	620.0	463.7	1222	2006
2007	69.7	641.2	525.4	1277	2007
2008	70.9	661.9	576.1 [✦]	1332	2008
2009	70.7	653.0	630.1	1307	2009
Առևտրային կազմակերպություններ					Commercial organizations Коммерческие организации
2005	4.0	3.2	236.2	7	2005
2006	3.3	3.3	218.1	7	2006
2007	5.3	2.9	228.0	4	2007
2008	5.8	3.2	233.6 [✦]	3	2008
2009	4.3	4.3	260.5	6	2009
Բնակչության տնտեսություններ					Household's plots Хозяйства населения
2005	52.0	591.4	282.0	1299	2005
2006	63.5	616.7	245.6	1215	2006
2007	64.4	638.3	297.4	1273	2007
2008	65.1	658.7	342.5 [✦]	1329	2008
2009	66.4	648.7	369.6	1301	2009

ԳՅՈՒՎԱՏՆԵՍՈՒԹՅՈՒՆ - AGRICULTURE - СЕЛЬСКОЕ ХОЗЯЙСТВО

235. ԱՆԱՍՆԻ ԵՎ ԹՈՉՆԻ ԳԼԽԱՔԱՆԱԿԸ
NUMBER OF LIVESTOCK AND POULTRY
ПОГОЛОВЬЕ СКОТА И ПТИЦЫ

(հունվարի 1-ի դրությամբ, 1000 գլուխ)

(as of 1 January; 1000 heads)
(на 1 января; 1000 голов)

	2006	2007	2008	2009	2010	
Ընդամենը						Total Всего
Խոշոր եղջերավոր անասուն	592.1	620.2	629.1	584.8	570.6	Cattle Крупный рогатый скот
այդ թվում՝ կովեր	297.1	307.1	310.6	283.0	273.9	of which cows в том числе коровы
Ոչխարներ և այծեր	591.6	632.9	637.1	559.2	511.0	Sheep and goats Овцы и козы
Խոզեր	137.5	152.8	86.7	84.8	112.6	Pigs Свины
Չիեր	12.3	12.6	11.8	11.3	10.8	Horses Лошади
Թռչուններ	4954.1	4098.1	4018.2	4188.2	4134.6	Poultry Птица
Առևտրային կազմակերպություններ						Commercial organizations Коммерческие организации
Խոշոր եղջերավոր անասուն	5.5	5.3	5.2	6.2	6.6	Cattle Крупный рогатый скот
այդ թվում՝ կովեր	2.4	2.2	1.8	2.4	2.4	of which cows в том числе коровы
Ոչխարներ և այծեր	3.5	4.2	2.7	2.8	2.5	Sheep and goats Овцы и козы
Խոզեր	5.7	7.2	11.4	10.7	16.1	Pigs Свины
Չիեր	0.1	0.1	0.1	0.2	0.2	Horses Лошади
Թռչուններ	2003.3	2276.1	1915.3	2159.1	1966.6	Poultry Птица
Բնակչության տնտեսություններ						Household's plots Хозяйства населения
Խոշոր եղջերավոր անասուն	586.6	614.9	623.9	578.6	564.0	Cattle Крупный рогатый скот
այդ թվում՝ կովեր	294.7	304.9	308.8	280.6	271.5	of which cows в том числе коровы
Ոչխարներ և այծեր	588.1	628.7	634.4	556.4	508.5	Sheep and goats Овцы и козы
Խոզեր	131.8	145.6	75.3	74.1	96.5	Pigs Свины
Չիեր	12.2	12.5	11.7	11.1	10.6	Horses Лошади
Թռչուններ	2950.8	1822.0	2102.9	2029.1	2168.0	Poultry Птица

ԳՅՈՒՂԱՏՆՏԵՍՈՒԹՅՈՒՆ - AGRICULTURE - СЕЛЬСКОЕ ХОЗЯЙСТВО

**236. ԱՆԱՍՆԱԲՈՒԾԱԿԱՆ ՀԻՄՆԱԿԱՆ ՄԹԵՐԹԻ ԱՐՏԱԴՐՈՒԹՅՈՒՆՆ ԸՍՏ ՏՆՏԵՍՈՒԹՅՈՒՆՆԵՐԻ
PRODUCTION OF MAIN ANIMAL HUSBANDRY PRODUCTS BY FARMS
ПРОИЗВОДСТВО ОСНОВНЫХ ПРОДУКТОВ ЖИВОТНОВОДСТВА ПО ХОЗЯЙСТВАМ**

	2005	2006	2007	2008	2009	
Ընդամենը						Total
						Всего
Միս (սպանդային քաշով), 1000 տ	56.0	66.8	69.7	70.9	70.7	Meat (slaughter weight), 1000 t
այդ թվում՝						Мясо (в убойном весе), 1000 т
տավարի և հորթի	34.4	40.4	43.3	49.3	49.6	of which:
նշխարի և այծի	7.6	7.2	7.3	7.4	8.9	в том числе:
խոզի	9.4	14.1	13.3	7.5	7.2	beef and veal
թռչնի	4.6	5.1	5.8	6.7	5.0	говядина и телятина
Կաթ, 1000 տ	594.6	620.0	641.2	661.9	653.0	mutton and goat meat
Չու, մլն. հատ	518.2	463.7	525.4	576.1 ^ժ	630.1	баранина и козлятина
Բուրդ (ֆիզիկական քաշով), տ	1306	1222	1277	1332	1307	pork
						свинина
						poultry meat
						мясо птицы
						Milk, 1000 t
						Молоко, 1000 т
						Eggs, mln. pieces
						Яйца, млн. штук
						Wool (physical weight), t
						Шерсть (в физическом весе), т
Առևտրային կազմակերպություններ						Commercial organizations
						Коммерческие организации
Միս (սպանդային քաշով), 1000 տ	4.0	3.3	5.3	5.8	4.3	Meat (slaughter weight), 1000 t
այդ թվում՝						Мясо (в убойном весе), 1000 т
տավարի և հորթի	0.2	0.1	0.3	0.1	0.2	of which:
նշխարի և այծի	-	-	0.1	-	-	в том числе:
խոզի	0.1	0.1	0.1	0.1	0.2	beef and veal
թռչնի	3.7	3.1	4.8	5.6	3.9	говядина и телятина
Կաթ, 1000 տ	3.2	3.3	2.9	3.2	4.3	mutton and goat meat
Չու, մլն. հատ	236.2	218.1	228.0	233.6 ^ժ	260.5	баранина и козлятина
Բուրդ (ֆիզիկական քաշով), տ	7	7	4	3	6	pork
						свинина
						poultry meat
						мясо птицы
						Milk, 1000 t
						Молоко, 1000 т
						Eggs, mln. pieces
						Яйца, млн. штук
						Wool (physical weight), t
						Шерсть (в физическом весе), т

ԳՅՈՒՂԱՏՆՏԵՍՈՒԹՅՈՒՆ - AGRICULTURE - СЕЛЬСКОЕ ХОЗЯЙСТВО

Շարունակություն
Continued
Продолжение

	2005	2006	2007	2008	2009	
Բնակչության տնտեսություններ						Household's plots Хозяйства населения
Միս (սպանդային քաշով), 1000 տ այդ թվում՝	52.0	63.5	64.4	65.1	66.4	Meat (slaughter weight), 1000 t Мясо (в убойном весе), 1000 т of which: в том числе:
տավարի և հորթի	34.2	40.3	43.0	49.2	49.4	beef and veal говядина и телятина
ոչխարի և այծի	7.6	7.2	7.2	7.4	8.9	mutton and goat meat баранина и козлятина
խոզի	9.3	14.0	13.2	7.4	7.0	pork свинина
թռչնի	0.9	2.0	1.0	1.1	1.1	poultry meat мясо птицы
Կաթ, 1000 տ	591.4	616.7	638.3	658.7	648.7	Milk, 1000 t Молоко, 1000 т
Չու, մլն. հատ	282.0	245.6	297.4	342.5 [♦]	369.6	Eggs, mln. pieces Яйца, млн. штук
Բուրդ (ֆիզիկական քաշով), տ	1299	1215	1273	1329	1301	Wool (physical weight), t Шерсть (в физическом весе), т

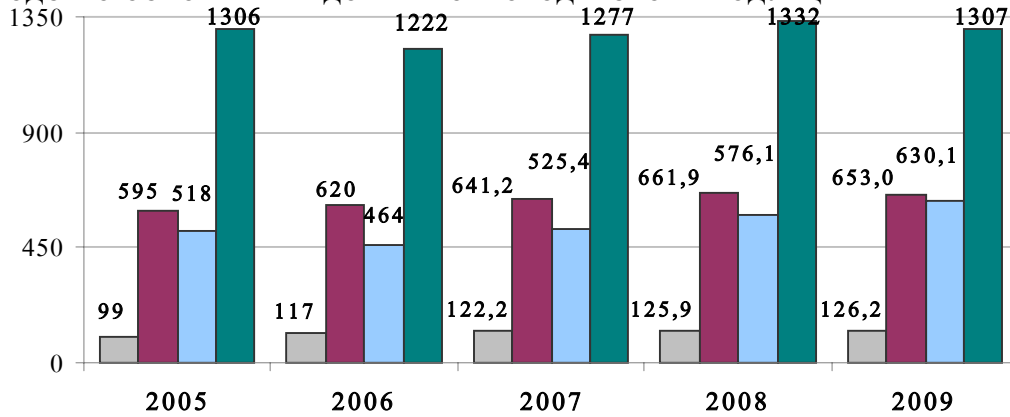
237. ԱՆԱՍՆԻ ԵՎ ԹՈՉՆԻ ՄԹԵՐԱՏՎՈՒԹՅՈՒՆԸ
PRODUCTIVITY OF LIVESTOCK AND POULTRY
ПРОДУКТИВНОСТЬ СКОТА И ПТИЦЫ

(կգ)

(kg)
(кг)

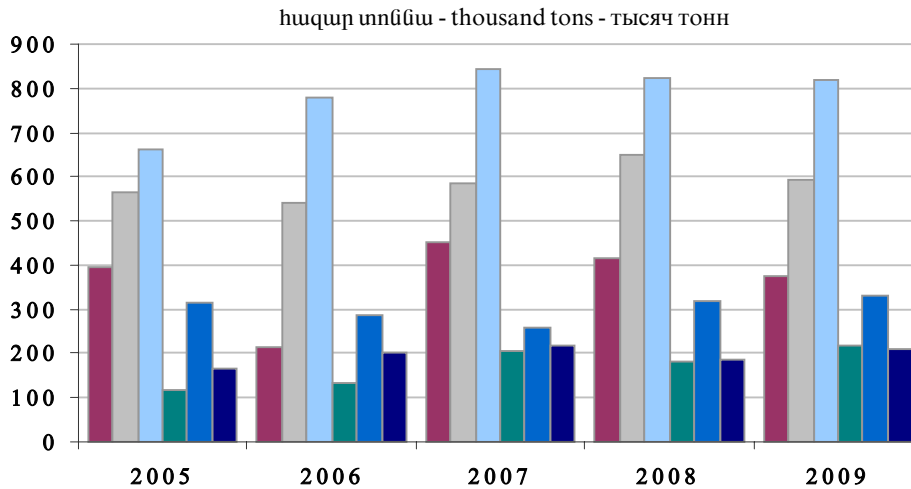
	2005	2006	2007	2008	2009	
Մեկ կովի միջին կաթնատվությունը	1877	1890	1957	1992	2070	Average milk yield per cow Средний надой молока в расчете на одну корову
Մեկ ոչխարի միջին տարեկան բրդատվությունը	2.2	2.2	2.2	2.2	2.3	Average annual wool clip per sheet Среднегодовой настриг шерсти с одной овцы
Աժան հավերի միջին տարեկան ձվատվությունը, հատ	145	168	172	188	228	Average annual egg-laying ability of laying hens, pieces Среднегодовая яйценоскость кур-несушек, штук

ԱՆԱՍՆԱԲՈՒԾԱԿԱՆ ՀԻՄՆԱԿԱՆ ՄԹԵՐԹԻ ԱՐՏԱԳՐՈՒԹՅՈՒՆԸ
PRODUCTION OF MAIN CATTLE BRUDING PRODUCTS
ПРОИЗВОДСТВО ОСНОВНЫХ ВИДОВ ЖИВОТНОВОДЧЕСКОЙ ПРОДУКЦИИ



- միս, կենդանի քաշով (հազ.տոննա) - meat, live weight, (thsd. t.) - мясо, в живом весе (тыс. тонн)
- կաթ (հազ.տոննա) - milk (thsd. t.) - молоко (тыс. тонн)
- ձու (մլն. հատ) - eggs (mln. pieces) - яйца (млн. штук)
- բուրդ (տոննա) - wool (t.) - шерсть (тонн)

ԲՈՒՍԱԲՈՒԾՈՒԹՅԱՆ ԱՐՏԱԳՐԱՆԹԻ ՀԻՄՆԱԿԱՆ ՏԵՍԱԿՆԵՐԻ ԱՐՏԱԳՐՈՒԹՅՈՒՆԸ
PRODUCTION OF MAIN TYPES OF PLANT GROWING OUTPUT
ПРОИЗВОДСТВО ОСНОВНЫХ ВИДОВ ПРОДУКЦИИ РАСТЕНИЕВОДСТВА



- հացահատիկ - grain - зерно
- կարտոֆիլ - potatoes - картофель
- բանջարեղեն - vegetables - овощи
- բոստանային մշակաբույսեր - water melons - бахчевые культуры
- պտուղ և հատապտուղ - fruit and berries - плоды и ягоды
- խաղող - grape - виноград