

Շ Ի Ն Ա Ր Ա Ր ՈՒ Թ Յ ՈՒ Ն
CONSTRUCTION
СТРОИТЕЛЬСТВО

Հիմնական միջոցները կազմում են Հայաստանի ազգային հարստության կարևորագույն մասը:

Հիմնական միջոցներ են հանդիսանում շենքերը, շինությունները, մեքենաներն ու սարքավորանքները (բանվորական և ուժային մեքենաներն ու սարքավորանքները, չափիչ և կարգավորիչ փորձասարքերն ու հարմարանքները, լաբորատոր սարքավորանքները, հաշվողական տեխնիկան), փոխադրամիջոցները և հիմնական միջոցների այլ տեսակները:

Հիմնական միջոցների մեջ են ներառվում նաև պետական և մասնավոր հատվածների կազմակերպությունների բոլոր հիմնական միջոցները, ինչպես նաև ֆիզիկական անձանց սեփականության իրավունքով պատկանող հիմնական միջոցները: Այդ միջոցների մեջ ներառվում են բնակելի տները, բնակչության անձնական օժանդակ տնտեսությունների, ինչպես նաև գյուղացիական (ֆերմերային) տնտեսությունների տնտեսական շենքերի հիմնական միջոցները և այլն:

Հիմնական միջոցների գործարկման ցուցանիշի մեջ ներառվում է շինարարությունն ավարտած և շահագործման հանձնված կազմակերպությունների, շինությունների ու կառույցների արժեքները, նոր շահագործվող մեքենաների, բոլոր տեսակի տրանսպորտային միջոցների, սարքավորանքների (մոնտաժման կարիք ունեցող և չունեցող, շինարարության նախահաշվի մեջ մտնող և չմտնող) արժեքները, գործիքների, գույքի և այլ առարկաների արժեքները, որոնք հաշվառված են հիմնական միջոցների մեջ, հողերի ոռոգման և չորացման աշխատանքների արժեքը, հողերի բարելավման հետ կապված ծախսերը և հիմնական միջոցների արժեքի մեծացման հետ կապված այլ ծախսերը:

Շինարարության ծավալում ընդգրկվում են բոլոր ոլորտներում (արդյունաբերություն, գյուղատնտեսություն, տրանսպորտ, առևտուր և այլ) իրականացված շինմոնտաժային՝ նոր շինարարության, գործող շենքերի և շինությունների վերակառուցման, ընդլայնման և տեխնիկական վերագինման, ամրացման, վերանորոգման և տարբեր տեսակի սարքավորանքների տեղադրման աշխատանքների

The Capital assets comprise the important part of the National Wealth of Armenia.

Capital assets are the buildings, constructions, machines and equipments (working and power machines and equipments, dimension (measuring) and regulation devices and apparatus, laboratory equipments, computers), transportation means and other types of capital assets.

The capital assets include also all capital assets of organizations of the state and private sectors, as well as the capital assets allocated to the physical persons by proprietary right. These assets include residential dwellings, capital assets of personal subsidiary economies of the population, as well as economic buildings of peasant farms.

The indicator of capital assets exploitation includes the value of organizations, buildings and constructions with completed construction and putted into operation, as well as value of newly exploited machines, all types of transport means, equipments (installed and not installed, included and excluded from the construction estimates), cost of tools, inventory, etc. which are registered in the capital assets, cost of works on land irrigation and drainage, capital expenses on land quality improvement and other expenses related with the increase of cost of assets.

The volume of **construction** includes all building and assembly works. i.e. costs of new construction, reconstruction, enlargement, technical re-equipment, firming and repairing of the operating buildings and dwellings, installation of all types of equipment, as well as expenses on acquisition of equipment, tools, inventory and after.

Основные средства составляют важнейшую часть национального богатства Армении.

Основными средствами являются здания, сооружения, машины и оборудование (рабочие и силовые машины и оборудования, измерительные и регулирующие опытные приборы и установки, лабораторные оборудования, вычислительная техника), транспортные средства и другие виды основных средств.

В основные средства включаются также все основные средства организаций государственного и частного секторов, а также основные средства, принадлежащие физическим лицам на правах собственности. В эти средства включаются жилые дома, основные средства личных подсобных хозяйств населения, а также основные средства хозяйственных зданий сельских (фермерских) хозяйств и др.

В показатель ввода в действие основных средств включаются: стоимость законченного строительством и вводимых в действие организаций, зданий и сооружений; стоимость вводимых в действие новых машин, транспортных средств всех видов, оборудования (требующих и не требующих монтажа, входящих и не входящих в сметы на строительство); стоимость инструмента, инвентаря и др. предметов, зачисляемых в основные средства; стоимость работ по орошению и осушению земель; затраты по улучшению земель и другие затраты, связанные с увеличением стоимости основных средств.

В объем **строительства** включаются выполненные строительные-монтажные работы: затраты на новое строительство, реконструкцию, расширение и техническое перевооружение действующих зданий и сооружений, усиление зданий, ремонт, по монтажу разных видов оборудования всех отраслей (промышленность, сельское хозяйство, транспорт, торговля и другие), а

արժեքները, ինչպես նաև սարքավորանքների, գործիքների, գույքի ձեռք բերման համար կատարված ծախսերը և այլ շինարարական աշխատանքները:

Շինարարության ծավալին վերաբերում են բոլոր տեսակի շինարարական աշխատանքների ծախսերը, շինարարության նախահաշվով նախատեսված սարքավորանքների մոնտաժի, մոնտաժման կարիք ունեցող կամ չունեցող սարքավորանքների, շինարարության նախահաշվի մեջ մտցվող արտադրության գործիքների և տնտեսական գույքի, շինարարության նախահաշվի մեջ չմտնող մեքենաների և սարքավորանքների ձեռք բերման ծախսերը, այլ շինարարական աշխատանքների ծախսերը:

Բնակելի շենքերի ընդհանուր մակերեսը բաղկացած է *բնակելի մակերեսից և օժանդակ տարածքների մակերեսից*: Բնակարանային և հյուրանոցային տիպի բնակելի շենքերի, ինչպես նաև բնակարաններ պարունակող ոչ բնակելի շենքերի բնակելի մակերեսի մեջ ընդգրկվում է բնակարանի ներսում գտնվող բնակելի սենյակների՝ ճաշասենյակների, մնջասենյակների, մանկական սենյակների և այլ բնակելի սենյակների մակերեսը: Հանրակացարանների բնակելի մակերեսի մեջ հաշվի է առնվում միայն մնջասենյակների և ցերեկային ժամանցի սենյակների մակերեսը:

Բնակարանային և հյուրանոցային տիպի բնակելի շենքերի, ինչպես նաև ոչ բնակելի շենքերի *օժանդակ տարածքների* թվին են պատկանում բնակարանի ներսում գտնվող խոհանոցը, միջանցքները, սանհանգույցները, լողասենյակները, հանդերձարանները, պահեստները, պահարանները: Հանրակացարաններում, բացի վերը նշվածներից, օժանդակ տարածքների թվին են պատկանում նաև մշակութային և սպորտային նշանակության և բժշկական ծառայության տարածքները: Օժանդակ տարածքների մեջ են մտնում փակ պատշգամբները, լոջաները, երկարավուն պատշգամբները, եթե դրանք նախատեսված են նախագծերի տեխնիկատնտեսական ցուցանիշներով:

Գործարկված բնակելի շենքերի ընդհանուր մակերեսի մեջ չեն ներառվում նախասրահների, նախամուտքերի, աստիճանավանդակների, ընդհանուր միջանցքների մակերեսները, ինչպես նաև բնակելի տներին կից կառուցված ոչ բնակելի տարածքների մակերեսները:

Construction are: expenses on all types of construction works, expenses on installation of equipment foreseen in the construction estimate, expenses on purchase of equipment requiring or not requiring an installation, purchase of production tools and furniture included in the construction estimate, purchase of machines and equipment not included in the construction estimate, other expenses on capital works.

The total floor space of dwelling-houses consists of actual *living spaces* and *subsidiary spaces*. The floor space of dwelling-houses and hostels as well as non-residential premises having apartments include space occupied by dining-rooms, bed rooms, rooms for children and other living spaces inside the apartments. The living space of hostels includes only the space occupied by bed rooms and rooms for the day-time stay.

Subsidiary spaces of dwelling houses, hostels and non residential houses are considered kitchen, corridors, toilets, bathrooms, cloak rooms, storage, built-in closets in the dwelling. In the hostels, besides the above-mentioned spaces, the spaces of cultural and everyday and medical services are also considered subsidiary spaces. The verandas, lodges, long-form balconies are considered subsidiary spaces, if they are foreseen according to the technical and economic indicators of the project.

The floor spaces of halls, tambours, staircases, common corridors, as well as the floor spaces of non-residential premises close to dwellings are not included in the total actual living space.

также затраты на приобретение оборудования, инструмента, инвентаря и другие строительные работы.

К объему строительства относятся затраты на строительные работы всех видов; затраты по монтажу оборудования, на приобретение оборудования, требующего или не требующего монтажа, предусмотренного в сметах на строительство, на приобретение производственного инструмента и хозяйственного инвентаря, включаемых в сметы на строительство, на приобретение машин и оборудования, не включаемых в сметы на строительство, затраты на другие строительные работы.

Общая площадь жилых зданий состоит из *жилой площади* и *площади подсобных помещений*. В *жилую площадь* жилых зданий квартирного и гостиничного типа, а также нежилых зданий, в которых имеются жилые квартиры, включается площадь жилых комнат: столовых, спальных, детских и других жилых комнат внутри квартиры. В *жилой площади* общежитий учитывается только площадь спальных комнат и комнат дневного пребывания.

К *подсобным помещениям* жилых зданий квартирного и гостиничного типа, а также квартир в зданиях нежилого назначения относятся помещения, расположенные внутри квартир: кухни, коридоры, санитарные узлы, банные и гардеробные комнаты, кладовые, встроенные шкафы. Кроме перечисленных выше, в общежитиях к подсобным помещениям относятся также помещения культурно-бытового назначения и медицинского обслуживания. Крытые приквартирные веранды, лоджии, террасы включаются в подсобные помещения, если они предусмотрены технико-экономическими показателями проектов.

Не включаются во ввод в действие общей площади жилых зданий: площадь вестибюлей, тамбуров, лестничных площадок общих коридоров, а также площади нежилых помещений пристроенных к жилым зданиям.

ՇԻՆԱՐԱՐՈՒԹՅՈՒՆ - CONSTRUCTION - СТРОИТЕЛЬСТВО

**ՇԻՆԱՐԱՐՈՒԹՅՈՒՆ
CONSTRUCTION
СТРОИТЕЛЬСТВО**

**223. ՇԻՆԱՐԱՐՈՒԹՅԱՆ ՀԻՄՆԱԿԱՆ ՑՈՒՑԱՆԻՇՆԵՐԸ
MAIN INDICATORS OF CONSTRUCTION
ОСНОВНЫЕ ПОКАЗАТЕЛИ СТРОИТЕЛЬСТВА**

(ընթացիկ գներով, մլն. դրամ)

(at current prices, mln. drams)
(в текущих ценах, млн. драмов)

	2007	2008	2009	2010	2011	
Հիմնական միջոցների գործարկումը	515089.0	666750.3	365830.2	368767.5	328635.0	Commissioning of fixed assets Ввод в действие основных средств
Շինարարության ծավալը, ընդամենը	671029.0	858680.1	579740.7	588807.7	504824.5	Volume of constructions-total Объем строительства, всего
այդ թվում՝						of which:
շինմոնտաժային աշխատանքներ	609712.4	785472.3	469199.6	504150.7	405705.8	в том числе: construction and assembly work строительно-монтажные работы
սարքավորանքներ, գործիքներ, գույք	25993.1	25548.2	85018.9	38413.9	77407.6	equipment, tools, implements оборудование, инструмент, инвентарь
այլ կապիտալ ծախսեր	35323.5	47659.6	25522.2	46243.1	21711.1	other capital expenses прочие капитальные затраты
Բնակելի շենքերի ընդհանուր մակերեսի գործարկումը, հազ.մ ²	480.5	521.1	435.0	520.3	571.2	Total space of dwellings put in place, thsd.m ² Ввод в действие общей площади жилых зданий, тыс. м ²

**224. ՇԻՆԱՐԱՐՈՒԹՅԱՆ ՀԻՄՆԱԿԱՆ ՑՈՒՑԱՆԻՇՆԵՐԻ ԻՆԴԵՔՍՆԵՐԸ
INDICES OF MAIN INDICATORS OF CONSTRUCTION
ИНДЕКСЫ ОСНОВНЫХ ПОКАЗАТЕЛЕЙ СТРОИТЕЛЬСТВА**

(համադրելի գներով, նախորդ տարվա նկատմամբ,%)

(in % of previous year, at comparable prices)
(в сопоставимых ценах к предыдущему году,%)

	2007	2008	2009	2010	2011	
Շինարարության ծավալը, ընդամենը	119.7	103.1	62.6	97.5	91.1	Volume of constructions, total Объем строительства, всего
այդ թվում՝						of which:
շինմոնտաժային աշխատանքներ	121.9	108.7	56.8	103.3	84.9	в том числе: construction and assembly work строительно-монтажные работы
սարքավորանքներ, գործիքներ, գույք	54.3	79.1	308.1	43.4	208.8	equipment, tools, implements оборудование, инструмент, инвентарь
այլ կապիտալ ծախսեր	147.3	108.6	49.6	173.9	48.7	other capital expenses прочие капитальные затраты
Բնակելի շենքերի գործարկումը	124.6	108.4	83.5	119.6	109.8	Dwellings put in operation Ввод в действие жилых зданий

ՇԻՆԱՐԱՐՈՒԹՅՈՒՆ - CONSTRUCTION - СТРОИТЕЛЬСТВО

225. ՇԻՆԱՐԱՐՈՒԹՅՈՒՆ
CONSTRUCTION
СТРОИТЕЛЬСТВО

	2007	2008	2009	2010	2011	
Մլն. դրամ (ընթացիկ գներով)						Mln. drams (at current prices)
						Млн. драмов (в текущих ценах)
Շինարարության ծավալը, ընդամենը	671029.0	858680.1	579740.7	588807.7	504824.5	Volume of constructions, total
այդ թվում ի հաշիվ միջոցների`						Объем строительства, всего of which resources by:
պետական	67563.0	62878.0	76178.3	78794.8	87086.8	в том числе за счет средств: state
նչ պետական	603466.0	795802.1	503562.4	510012.9	417737.7	государственных non-state
դրանցից`						не государственных including:
բնակչության	413808.9	599055.9	184986.6	118487.6	77293.1	из них: population населения
Նախորդ տարվա նկատմամբ, % (համադրելի գներով)						In% of previous year (at comparable prices)
						К предыдущему году, % (в сопоставимых ценах)
Շինարարության ծավալը, ընդամենը	119.7	103.1	62.6	97.5	91.1	Volume of constructions, total
այդ թվում ի հաշիվ միջոցների`						Объем строительства, всего of which resources by:
պետական	163.0	74.9	112.2	99.3	115.2	в том числе за счет средств: state
նչ պետական	116.3	106.2	58.6	97.2	84.9	государственных non-state
դրանցից`						негосударственных including:
բնակչության	124.1	116.6	28.6	61.5	67.6	из них: population населения

ՇԻՆԱՐԱՐՈՒԹՅՈՒՆ - CONSTRUCTION - СТРОИТЕЛЬСТВО

**226. ՇԻՆԱՐԱՐՈՒԹՅԱՆ ԾԱՎԱԼՆԵՐԻ ԿԱՌՈՒՑՎԱԾՔՆ ԸՍՏ ՖԻՆԱՆՍԱՎՈՐՄԱՆ ԱՂԲՅՈՒՐՆԵՐԻ
THE STRUCTURE OF CONSTRUCTION VOLUMES BY SOURCES OF FINANCING
СТРУКТУРА ОБЪЕМА СТРОИТЕЛЬСТВА ПО ИСТОЧНИКАМ ФИНАНСИРОВАНИЯ**

(ընդամենի նկատմամբ,%)						(in % of total) (к итогу, %)
	2007	2008	2009	2010	2011	
Շինարարության ծավալը, ընդամենը	100	100	100	100	100	Volume of constructions, total Объем строительства, всего
այդ թվում՝ ի հաշիվ.						of which by:
պետական բյուջեի	10.1	7.3	13.1	13.4	17.2	в том числе за счет: state budget государственного бюджета
կազմակերպությունների միջոցների	25.0	19.5	34.3	48.1	49.9	resources of organizations средств организаций
բնակչության միջոցների	61.6	69.8	31.9	20.1	15.3	assets of population средств населения
օտարերկրյա ներդրումների	3.2	3.3	20.5	17.5	13.5	foreign investment иностранных инвестиций
այլ	0.1	0.1	0.2	0.9	4.1	other другие

**227. ՇԻՆԱՐԱՐՈՒԹՅԱՆ ԾԱՎԱԼՆԵՐԻ ՎԵՐԱՐՏԱԴՐԱԿԱՆ ԿԱՌՈՒՑՎԱԾՔԸ
REPRODUCTION STRUCTURE OF VOLUME OF CONSTRUCTIONS
ВОСПРОИЗВОДСТВЕННАЯ СТРУКТУРА ОБЪЕМА СТРОИТЕЛЬСТВА**

(ընթացիկ գներով)						(at current prices) (в текущих ценах)
	2007	2008	2009	2010	2011	
Մլն. դրամ						Mln. drams Млн. драмов
Շինարարության ծավալը, ընդամենը	218573.7	207350.3	271256.0	301153.7	253235.9	Volume of constructions - total Объем строительства, всего
այդ թվում՝ ուղղված.						of which directed to: в том числе направлено на:
գործող կազմակերպությունների տեխնիկական վերազինմանը և վերակառուցմանը	78104.7	67900.5	45457.6	51891.8	66076.1	technical re-equipment and reconstruction of acting organizations техническое перевооружение и реконструкцию действующих организаций
գործող կազմակերպությունների ընդլայնմանը	6735.3	1684.4	2530.1	63.5	-	enlargement of acting organizations расширение действующих организаций
նոր շինարարությանը	107520.1	93110.4	159168.3	177195.1	110998.3	new construction новое строительство
գործող հզորությունների պահպանմանը	23747.5	43509.6	63496.8	71615.6	75422.8	acting capacities support поддержание действующих мощностей
այլ	2466.1	1145.4	603.2	387.7	738.7	other другие

ՇԻՆԱՐԱՐՈՒԹՅՈՒՆ - CONSTRUCTION - СТРОИТЕЛЬСТВО

Շարունակություն
Continued
Продолжение

	2007	2008	2009	2010	2011	
Ընդամենի նկատմամբ, %						In % of total К итогу, %
Շինարարության ծավալը	100	100	100	100	100	Volume of constructions
այդ թվում՝ ուղղված.						Объем строительства of which directed to:
գործող կազմակերպությունների տեխնիկական վերագինմանը և վերակառուցմանը	35.7	32.7	16.8	17.3	26.1	в том числе направлено на: technical re-equipment and reconstruction of acting organizations
գործող կազմակերպությունների ընդլայնմանը	3.1	0.8	0.9	0.0	-	расширение действующих организаций
նոր շինարարությանը	49.2	44.9	58.7	58.8	43.8	new construction
գործող հզորությունների պահպանմանը	10.9	21.0	23.4	23.8	29.8	acting capacities support
այլ	1.1	0.6	0.2	0.1	0.3	поддержание действующих мощностей other другие

**228. ՇԻՆԱՐԱՐՈՒԹՅԱՆ ԾԱՎԱԼՆԵՐՆ ԸՍՏ ՏՆՏԵՍԱԿԱՆ ԳՈՐԾՈՒՆԵՈՒԹՅԱՆ ՏԵՍԱԿՆԵՐԻ
VOLUME OF CONSTRUCTION BY TYPES OF ECONOMIC ACTIVITY
ОБЪЕМ СТРОИТЕЛЬСТВА ПО ВИДАМ ЭКОНОМИЧЕСКОЙ ДЕЯТЕЛЬНОСТИ**

(ընթացիկ գներով)

(at current prices)
(в текущих ценах)

	2007	2008	2009	2010	2011	
Մլն. դրամ						Mln. drams Млн. драмов
Ընդամենը	671029.0	858680.1	579740.7	588807.7	504824.5	Total Всего
այդ թվում՝						of which:
գյուղատնտեսություն, անտառային տնտեսություն և ձկնորսություն	5800.8	5170.1	7357.7	35234.4	31782.2	в том числе: agriculture, forestry and fishing сельское хозяйство, лесное хозяйство и рыболовство
հանքագործական արդյունաբերություն և բացահանքերի շահագործում	226.7	193.1	107.2	235.3	31216.7	mining and quarrying горнодобывающая промышленность, разработка открытых карьеров
մշակող արդյունաբերություն	21447.5	27074.2	31884.4	61222.3	23979.3	manufacturing обрабатывающая промышленность
էլեկտրականության, գազի, գոլորշու և լավորակ օդի մատակարարում	39557.0	34837.9	95759.8	64468.7	56110.1	electricity, gas, steam and air conditioning supply обеспечение электроэнергией газом, паром и кондиционированным воздухом

ՇԻՆԱՐԱՐՈՒԹՅՈՒՆ - CONSTRUCTION - СТРОИТЕЛЬСТВО

	2007	2008	2009	2010	2011	Շարունակություն Continued Продолжение
ջրամատակարարում, կոյուղի, քափոնների կառավարում և վերամշակում	4413.4	8125.9	12266.9	17856.8	23359.7	water supply; sewerage, waste management and remediation activities водосанбжение канализация, очистка отходов и получение вторичного сырья
շինարարություն	2977.6	63.8	407.1	35.9	29.3	construction строительство
մեծածախ և մանրածախ առևտուր, ավտոմեքենաների և մոտոցիկլների նորոգում	47420.4	54470.5	24991.4	21955.7	16192.4	wholesale and retail trade and repair of motor vehicles and motorcycles оптовая и розничная торговля, ремонт автомобилей и мотоциклов
կացության և հանրային սննդի կազմակերպում	3864.6	1510.5	4291.9	9263.7	14762.1	accommodation and food service activities организация проживания и общественного питания
տրանսպորտ	42459.9	35927.6	47751.7	62231.5	55176.0	transportation and storage транспорт
տեղեկատվություն և կապ	66105.3	51234.5	59464.3	57066.3	38991.1	information and communication информация и связь
ֆինանսական և ապահովագրական գործունեություն	1571.1	2393.5	8847.2	9208.0	14219.8	financial and insurance activities финансовая и страховая деятельность
անշարժ գույքի հետ կապված գործունեություն	336881.0	522113.1	195031.8	178721.7	112808.5	real estate, rental and leasing activities операции с недвижимым имуществом
մասնագիտական, գիտական և տեխնիկական գործունեություն	-	-	-	5.5	4.8	professional, scientific and technical activities профессиональная, научная и техническая деятельность
վարչական և օժանդակ գործունեություն	8884.4	9368.9	7671.8	9565.6	2059.6	administrative and support service activities административная и вспомогательная деятельность
պետական կառավարում և պաշտպանություն. պարտադիր սոցիալական ապահովություն	10358.1	15006.7	9796.9	18578.5	16208.7	public administration and defence; compulsory social security государственное управление и оборона, обязательное социальное обеспечение
կրթություն	22133.8	20945.8	17808.0	14148.6	25756.7	education образование
առողջապահություն և բնակչության սոցիալական սպասարկում	1260.6	1429.7	7253.6	5985.7	4924.1	human health and social work здравоохранение и социальное обслуживание населения
մշակույթ, զվարճություններ և հանգիստ	11025.5	14528.1	7035.0	8591.8	22181.1	arts, entertainment and recreation искусство, развлечения и отдых
սպասարկման այլ ծառայություններ	44641.3	54286.2	42014.0	14431.7	15062.3	other service activities другие услуги в сфере обслуживания
Ընդամենի նկատմամբ, %						In % of total К и т о р у, %
Ընդամենը	100	100	100	100	100	Total Всего
այդ թվում՝						of which: в том числе:
գյուղատնտեսություն, անտառային տնտեսություն և ձկնորսություն	0.9	0.6	1.3	6.0	6.3	agriculture, forestry and fishing сельское хозяйство, лесное хозяйство и рыболовство

ՇԻՆԱՐԱՐՈՒԹՅՈՒՆ - CONSTRUCTION - СТРОИТЕЛЬСТВО

Շարունակություն
Continued
Продолжение

	2007	2008	2009	2010	2011	
հանքագործական արդյունաբերություն և բացահանքերի շահագործում	0.0	0.0	0.0	0.0	6.2	mining and quarrying горнодобывающая промышленность, разработка открытых карьеров
մշակող արդյունաբերություն	3.2	3.2	5.5	10.4	4.8	manufacturing обрабатывающая промышленность
էլեկտրականության, գազի, գոլորշու և լավորակ օդի մատակարարում	5.9	4.1	16.5	10.9	11.1	electricity, gas, steam and air conditioning supply обеспечение электроэнергией газом, паром и кондиционированным воздухом
ջրամատակարարում, կոյուղի, քափոնների կառավարում և վերամշակում	0.7	0.9	2.1	3.0	4.6	water supply; sewerage, waste management and remediation activities водоснабжение канализация, очистка отходов и получение вторичного сырья
շինարարություն	0.4	0.0	0.1	0.0	0.0	construction строительство
մեծածախ և մանրածախ առևտուր, ավտոմեքենաների և մոտոցիկլների նորոգում	7.1	6.3	4.3	3.7	3.2	wholesale and retail trade and repair of motor vehicles and motorcycles оптовая и розничная торговля, ремонт автомобилей и мотоциклов
կացության և հանրային սննդի կազմակերպում	0.6	0.2	0.8	1.6	2.9	accommodation and food service activities организация проживания и общественного питания
տրանսպորտ	6.3	4.2	8.2	10.6	10.9	transportation and storage транспорт
տեղեկատվություն և կապ	9.9	6.0	10.3	9.7	7.7	information and communication информация и связь
ֆինանսական և ապահովագրական գործունեություն	0.2	0.3	1.5	1.6	2.8	financial and insurance activities финансовая и страховая деятельность
անշարժ գույքի հետ կապված գործունեություն	50.2	60.8	33.6	30.4	22.4	real estate, rental and leasing activities операции с недвижимым имуществом
մասնագիտական, գիտական և տեխնիկական գործունեություն	-	-	-	0.0	0.0	professional, scientific and technical activities профессиональная, научная и техническая деятельность
վարչական և օժանդակ գործունեություն	1.3	1.1	1.3	1.6	0.4	administrative and support service activities административная и вспомогательная деятельность
պետական կառավարում և պաշտպանություն. պարտադիր սոցիալական ապահովություն	1.5	1.7	1.7	3.2	3.2	public administration and defence; государственное управление и оборона, обязательное социальное обеспечение
կրթություն	3.3	2.4	3.1	2.4	5.1	education образование
առողջապահություն և բնակչության սոցիալական ապաստարկում	0.2	0.2	1.3	1.0	1.0	human health and social work здравоохранение и социальное обслуживание населения
մշակույթ, զվարճություններ և հանգիստ	1.6	1.7	1.2	1.5	4.4	arts, entertainment and recreation искусство, развлечения и отдых
սպասարկման այլ ծառայություններ	6.7	6.3	7.2	2.4	3.0	other service activities другие услуги в сфере обслуживания

ՇԻՆԱՐԱՐՈՒԹՅՈՒՆ - CONSTRUCTION - СТРОИТЕЛЬСТВО

**ԲՆԱԿԱՐԱՆԱՅԻՆ ԵՎ ՍՈՑԻԱԼ-ՄՇԱԿՈՒԹԱՅԻՆ ՇԻՆԱՐԱՐՈՒԹՅՈՒՆ
DWELLING AND SOCIAL AND CULTURAL CONSTRUCTION
ЖИЛИЩНОЕ И СОЦИАЛЬНО-КУЛЬТУРНОЕ СТРОИТЕЛЬСТВО**

**229. ԲՆԱԿԵԼԻ ՇԵՆՔԵՐԻ ԳՈՐԾԱՐԿՈՒՄԸ
DWELLINGS PUT IN OPERATION
ВВОД В ДЕЙСТВИЕ ЖИЛЫХ ЗДАНИЙ**

(1000 մ² ընդհանուր մակերես)

(1000 m² of total space)
(1000 m² общей площади)

	2007	2008	2009	2010	2011	
Գործարկվել են բնակելի շենքեր, ընդամենը	480.5	521.1	435.0	520.3	571.2	Dwellings put in operation - total
այդ թվում՝						Введено жилых зданий, всего
քաղաքներում	446.4	477.3	390.4	435.3	518.5	of which:
գյուղերում	34.1	43.8	44.6	85.0	52.7	в том числе:
ի հաշիվ միջոցների՝						financing by the means of:
պետական	63.5	24.6	10.6	128.7	28.0	state
քաղաքներում	57.5	18.9	10.6	101.1	19.3	государственных
գյուղերում	6.0	5.7	-	27.6	8.7	in urban areas
ոչ պետական	417.0	496.5	424.4	391.6	543.2	in rural areas
քաղաքներում	388.9	458.4	379.8	334.2	499.2	в городах
գյուղերում	28.1	38.1	44.6	57.4	44.0	in rural areas
ոչ պետականից՝						в селах
բնակչության	348.9	371.8	334.8	229.0	124.0	of non-state:
քաղաքներում	324.6	333.6	290.8	188.2	80.1	из негосударственных:
գյուղերում	24.3	38.2	44.0	40.8	43.9	population
						населения
Կառուցվել են բնակելի շենքեր 1000 բնակչի հաշվով, մ ²	149	161	134	160	175	Dwellings put in operation per 1000 persons, m ²
						Построено жилых зданий в расчете на 1000 человек населения, м ²

ՇԻՆԱՐԱՐՈՒԹՅՈՒՆ - CONSTRUCTION - СТРОИТЕЛЬСТВО

**230. ԿԱՌՈՒՑՎԱԾ ԲՆԱԿԱՐԱՆՆԵՐԻ ՔԱՆԱԿԸ
NUMBER OF CONSTRUCTED APARTMENTS
ЧИСЛО ПОСТРОЕННЫХ КВАРТИР**

	2007	2008	2009	2010	2011	
Կառուցված բնակարանների քանակը, ընդամենը, 1000	1.9	1.9	1.8	3.6	3.7	Number of constructed apartments, total, 1000 Число построенных квартир - всего, 1000
այդ թվում՝ ի հաշիվ միջոցների.						of which resources by:
պետական	0.9	0.4	0.2	1.6	0.3	в том числе за счет средств: state государственных
ոչ պետական	1.0	1.5	1.6	2.0	3.4	non-state негосударственных
դրանցից՝						including:
բնակչության	0.7	0.9	1.0	0.8	0.6	из них: population населения
Բնակարանների միջին չափը, ընդամենը, մ ² ընդհանուր մակերես	247	277	241	144	156	Total average space of apartments, m ² of total space Средний размер квартир - всего, м ² общей площади
Բնակարանների միջին չափը առանց անհատական բնակելի տների հաշվառման, մ ² ընդհանուր մակերես	104	151	123	104	144	Total average space of apartments without individual dwellings, m ² of total space Средний размер квартир без учета индивидуальных жилых домов, м ² общей площади
Անհատական բնակելի տների միջին չափը, մ ² ընդհանուր մակերես	512	417	340	285	224	Total average space of individual dwellings, m ² of total space Средний размер индивидуальных жилых домов, м ² общей площади

ՇԻՆԱՐԱՐՈՒԹՅՈՒՆ - CONSTRUCTION - СТРОИТЕЛЬСТВО

**231. ՍՈՑԻԱԼ-ՄՇԱԿՈՒԹԱՅԻՆ ՆՇԱՆԱԿՈՒԹՅԱՆ ՕԲՅԵԿՏՆԵՐԻ ԳՈՐԾԱՐԿՈՒՄԸ
MAIN SOCIAL AND CULTURAL FACILITIES COMMISSIONED
ВВОД В ДЕЙСТВИЕ ОБЪЕКТОВ СОЦИАЛЬНО-КУЛЬТУРНОГО НАЗНАЧЕНИЯ**

	2007	2008	2009	2010	2011	
Քաղաքներում						In urban areas В городах
Նախադպրոցական ուսումնական հաստատություններ, տեղեր	-	-	-	177	-	Pre-school educational institutions, places Дошкольные учебные учреждения, места
Հանրակրթական ուսումնական հաստատություններ (դպրոցներ), աշակերտական տեղեր	-	720	-	200	252	Secondary educational institutions, pupils places Общеобразовательные учебные учреждения, ученические места
Հիվանդանոցներ, մահճակալ	-	-	-	21	-	Hospitals, bed Больницы, коек
Առաջնային բժշկական օգնության հաստատություններ, հաճախումներ մեկ հերթափոխում	-	-	15	-	-	First medical aid institutions, visits per shift Учреждения первой медицинской помощи, (поликлиники) посещения в смену
Գյուղերում						In rural areas в селлах
Նախադպրոցական ուսումնական հաստատություններ, տեղեր	-	-	-	50	50	Pre-school educational institutions, places Дошкольные учебные учреждения, места
Հանրակրթական ուսումնական հաստատություններ (դպրոցներ), աշակերտական տեղեր	-	-	60	-	150	Secondary educational institutions, pupils places Общеобразовательные учебные учреждения, ученические места
Հիվանդանոցներ, մահճակալ	-	-	-	-	-	Hospitals, bed Больницы, коек
Առաջնային բժշկական օգնության հաստատություններ, հաճախումներ մեկ հերթափոխում	-	-	80	80	-	First medical aid institutions, visits per shift Учреждения первой медицинской помощи, (поликлиники) посещения в смену

**232. ՇԻՆԱՐԱՐԱԿԱՆ ԿԱԶՄԱԿԵՐՊՈՒԹՅՈՒՆՆԵՐԻ ԳՈՐԾՈՒՆԵՈՒԹՅԱՆ ՀԻՄՆԱԿԱՆ ՑՈՒՑԱՆԻՇՆԵՐԸ
MAIN INDICATORS OF ACTIVITY OF CONSTRUCTION ORGANIZATIONS
ОСНОВНЫЕ ПОКАЗАТЕЛИ ДЕЯТЕЛЬНОСТИ СТРОИТЕЛЬНЫХ ОРГАНИЗАЦИЙ**

	2007	2008	2009	2010	2011	
Կապալային աշխատանքների ծավալը, ընթացիկ գներով, մլն. դրամ	158175.0	170450.5	184189.2	214476.2	207656.8	Volume of contract work at current prices, mln. drams Объем подрядных работ, в текущих ценах, млн. драмов
Կապալային շինարարական կազմակերպությունների քանակը	841	794	805	805	803	Number of construction organizations Число подрядных строительных организаций
Միջին ամսական աշխատավարձի հավելանք, %	14.9	22.2	2.6	12.0 ⁺	0.5	Increase of average monthly wages, in % Прирост среднемесячной заработной платы, %
Աշխատողների միջին ցուցակային թվաքանակը շինարարությունում, ընդամենը, 1000 մարդ	17.7	17.6	19.0	20.4	18.0	Total average payroll number of workers in construction, 1000 persons Среднесписочная численность работников в строительстве - всего, 1000 человек

ՇԻՆԱՐԱՐՈՒԹՅՈՒՆ - CONSTRUCTION - СТРОИТЕЛЬСТВО

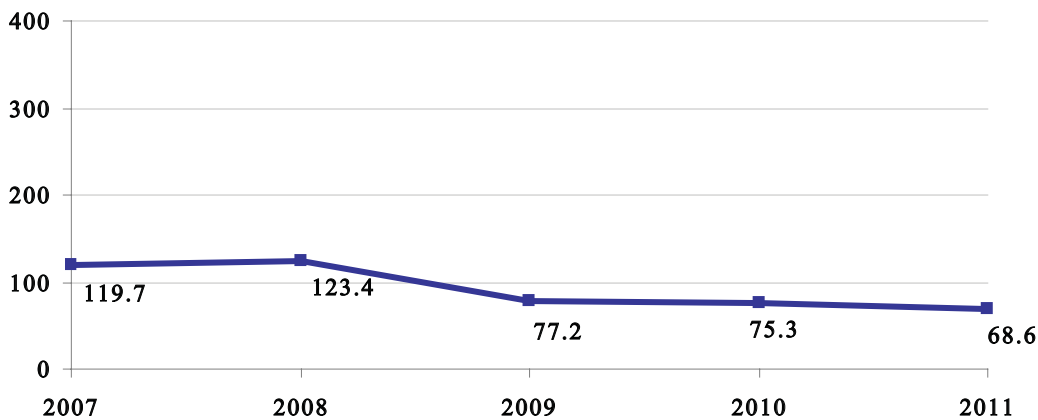
233. ՀԻՄՆԱԿԱՆ ՄԻՋՈՑՆԵՐԻ ԱՌԿԱՅՈՒԹՅՈՒՆԸ ՇԻՆԱՐԱՐԱԿԱՆ
ԿԱԶՄԱԿԵՐՊՈՒԹՅՈՒՆՆԵՐՈՒՄ
AVAILABILITY OF FIXED ASSETS IN CONSTRUCTION ORGANIZATIONS
НАЛИЧИЕ ОСНОВНЫХ СРЕДСТВ В СТРОИТЕЛЬНЫХ ОРГАНИЗАЦИЯХ

	2007	2008	2009	2010 ⁺	2011	
Սկզբնական արժեքով, մլն. դրամ						At primary cost; mln. drams По первоначальной стоимости, млн. драмов
Հիմնական միջոցներ, ընդամենը	56450.2	54926.5	65516.3	70643.9	90873.9	Fixed assets - total Основные средства - всего
դրանցից՝						of which:
շենքեր, շինություններ և հաղորդիչ սարքեր	17971.2	10714.1	13804.5	15271.5	14775.7	из них: buildings, constructions and transmitting equipment здания, сооружения и передаточные устройства
մեքենաներ և սարքավորումներ	22556.1	27591.9	31604.9	32958.7	46527.2	machinery and equipment машины и оборудование
տրանսպորտային միջոցներ	8957.8	11248.2	13662.8	15023.8	17373.9	transportation means транспортные средства
գործիքներ, արտադրական և տնտեսական գույք	2574.6	3456.0	4006.7	4492.6	4568.5	tools, production and economic implements инструмент, производственный и хозяйственный инвентарь
Ընդամենի նկատմամբ, %						In % of total К итогу, %
Հիմնական միջոցներ, ընդամենը	100	100	100	100	100	Fixed assets - total Основные средства - всего
դրանցից՝						of which:
շենքեր, շինություններ և հաղորդիչ սարքեր	31.8	19.5	21.1	21.6	16.3	из них: buildings, constructions and transmitting equipment здания, сооружения и передаточные устройства
մեքենաներ և սարքավորումներ	40.0	50.2	48.2	46.6	51.2	machinery and equipment машины и оборудование
տրանսպորտային միջոցներ	15.9	20.5	20.9	21.3	19.1	transportation means транспортные средства
գործիքներ, արտադրական և տնտեսական գույք	4.6	6.3	6.1	6.4	5.0	tools, production and economic implements инструмент, производственный и хозяйственный инвентарь

ՇԻՆԱՐԱՐՈՒԹՅՈՒՆ - CONSTRUCTION - СТРОИТЕЛЬСТВО

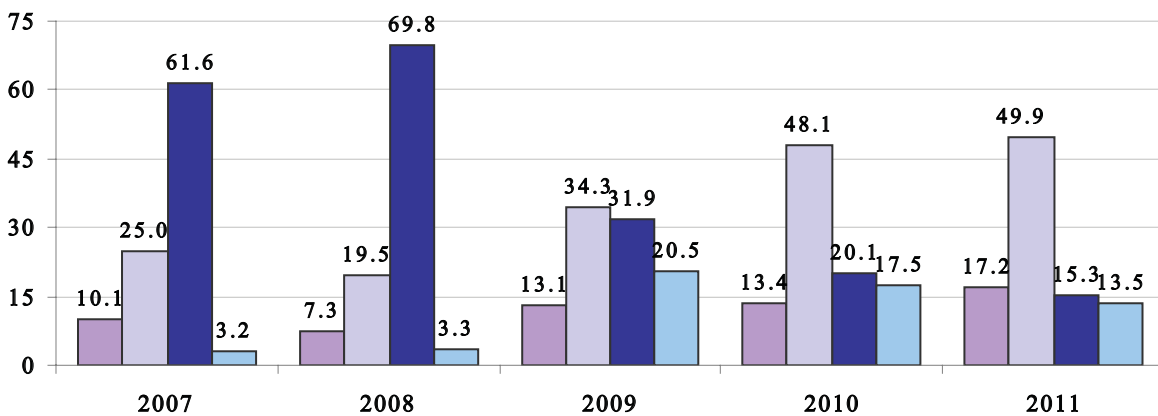
ՇԻՆԱՐԱՐՈՒԹՅԱՆ ԾԱՎԱԼԸ (համադրելի գներով)
 VOLUME OF CONSTRUCTIONS (at comparable prices)
 ОБЪЕМ СТРОИТЕЛЬСТВА (в сопоставимых ценах)

տոկոսներով՝ 2006թ. նկատմամբ - in percents to 2006 - в процентах к 2006г.



ՇԻՆԱՐԱՐՈՒԹՅԱՆ ԾԱՎԱԼՆ ԸՍՏ ՖԻՆԱՆՍԱՎՈՐՄԱՆ ԱԳՔՅՈՒՐՆԵՐԻ
 VOLUME OF CONSTRUCTIONS BY SOURCES OF FINANCING
 ОБЪЕМ СТРОИТЕЛЬСТВА ПО ИСТОЧНИКАМ ФИНАНСИРОВАНИЯ

տոկոսներով՝ ընդամենի նկատմամբ - in percents of total - в процентах к итогу

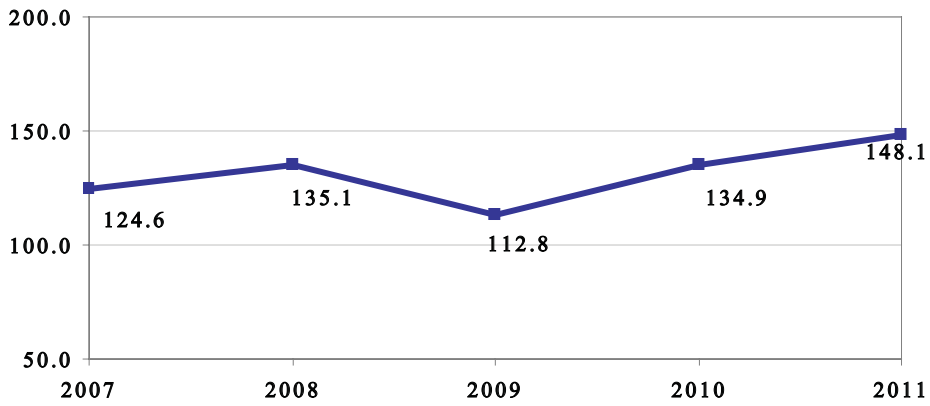


- պետական բյուջե - state budget - государственный бюджет
- կազմակերպությունների միջոցներ - resources of organizations - средства организаций
- բնակչության միջոցներ - population funds - средства населения
- օտարերկրյա ներդրումներ - foreign investment - иностранные инвестиции

ՇԻՆԱՐԱՐՈՒԹՅՈՒՆ - CONSTRUCTION - СТРОИТЕЛЬСТВО

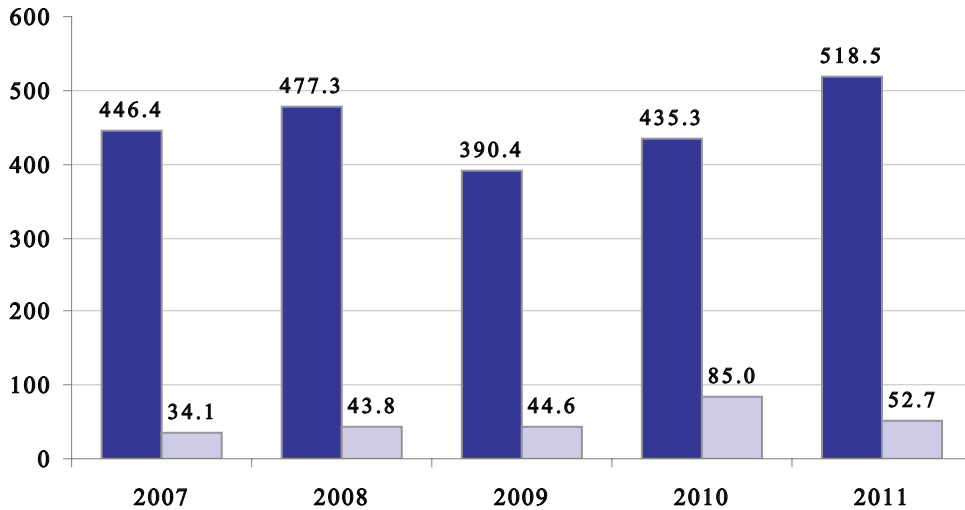
ԲՆԱԿԵԼԻ ՇԵՆՔԵՐԻ ԳՈՐԾԱՐԿՈՒՄԸ (հազար քառակուսի մետր ընդհանուր մակերես)
 DWELLING HOUSES IN OPERATION (thousand square metres of total space)
 ВВОД В ДЕЙСТВИЕ ЖИЛЫХ ЗДАНИЙ (тысяч квадратных метров общей площади)

սովորույթով՝ 2006թ. նկատմամբ - in percents to 2006 - в процентах к 2006г.



ԲՆԱԿԵԼԻ ՇԵՆՔԵՐԻ ԳՈՐԾԱՐԿՈՒՄԸ
 DWELLING HOUSES IN OPERATION
 ВВОД В ДЕЙСТВИЕ ЖИЛЫХ ЗДАНИЙ

հազար քառակուսի մետր ընդհանուր մակերես - thousand square metres of total space -
 тысяч квадратных метров общей площади



■ քաղաքներում - in urban areas - в городах
 □ գյուղերում - in rural areas - в селах