

## Աղյուսակ 2.2 Կանայք (քաղաքային, գյուղական) ըստ տարիքի և երբևէ ծնած երեխաների թվաքանակի

ՀՀ Կոտայքի մարզ, 15 և բարձր տարիքի մշտական բնակչություն

Աղյուսակ 2.2

Կանանց տարիքը, (քաղաք, գյուղ)	Ընդամենը կանայք	նրանցից		Կանայք՝ ըստ երբևէ ծնած երեխաների թվաքանակի					Երբևէ ծնած երեխաների ընդհանուր թվաքանակը	Երբևէ ծնած երեխաների միջին թվաքանակը 1000 կնոջ հաշվով <sup>1</sup>
		Երբևէ երեխա չծնած կանայք	Երբևէ երեխա ծնած կանայք	1	2	3	4	5 +		
<b>Ընդամենը</b>	<b>106 884</b>	<b>27 883</b>	<b>79 001</b>	<b>11 687</b>	<b>28 739</b>	<b>23 895</b>	<b>8 863</b>	<b>5 817</b>	<b>209 620</b>	<b>1 961</b>
15-19	9 583	9 228	355	298	48	8	1	0	422	44
20-24	12 576	8 020	4 556	2 956	1 476	110	10	4	6 299	501
25-29	12 241	3 774	8 467	2 645	4 782	937	85	18	15 477	1 264
30-34	9 555	1 793	7 762	1 054	4 556	1 842	256	54	17 013	1 781
35-39	7 975	959	7 016	715	3 569	2 154	460	118	16 802	2 107
40-44	7 609	594	7 015	589	3 167	2 443	610	206	17 810	2 341
45-49	9 835	642	9 193	678	3 249	3 805	1 060	401	25 051	2 547
50 - 59	18 916	1 511	17 405	1 394	5 146	7 509	2 417	939	49 020	2 591
60 +	18 594	1 362	17 232	1 358	2 746	5 087	3 964	4 077	61 726	3 320
<b>Քաղաք</b>	<b>59 041</b>	<b>15 666</b>	<b>43 375</b>	<b>7 122</b>	<b>17 008</b>	<b>12 783</b>	<b>4 144</b>	<b>2 318</b>	<b>109 180</b>	<b>1 849</b>
15-19	4 793	4 653	140	118	21	1	0	0	163	34
20-24	6 655	4 423	2 232	1 548	646	30	6	2	2 964	445
25-29	6 963	2 238	4 725	1 666	2 597	419	37	6	8 306	1 193
30-34	5 551	1 114	4 437	675	2 770	875	93	24	9 348	1 684
35-39	4 429	654	3 775	471	2 076	998	174	56	8 633	1 949
40-44	3 940	390	3 550	397	1 747	1 106	225	75	8 523	2 163
45-49	5 180	399	4 781	429	1 940	1 851	421	140	12 325	2 379
50 - 59	11 298	960	10 338	942	3 373	4 373	1 231	419	28 005	2 479
60 +	10 232	835	9 397	876	1 838	3 130	1 957	1 596	30 913	3 021

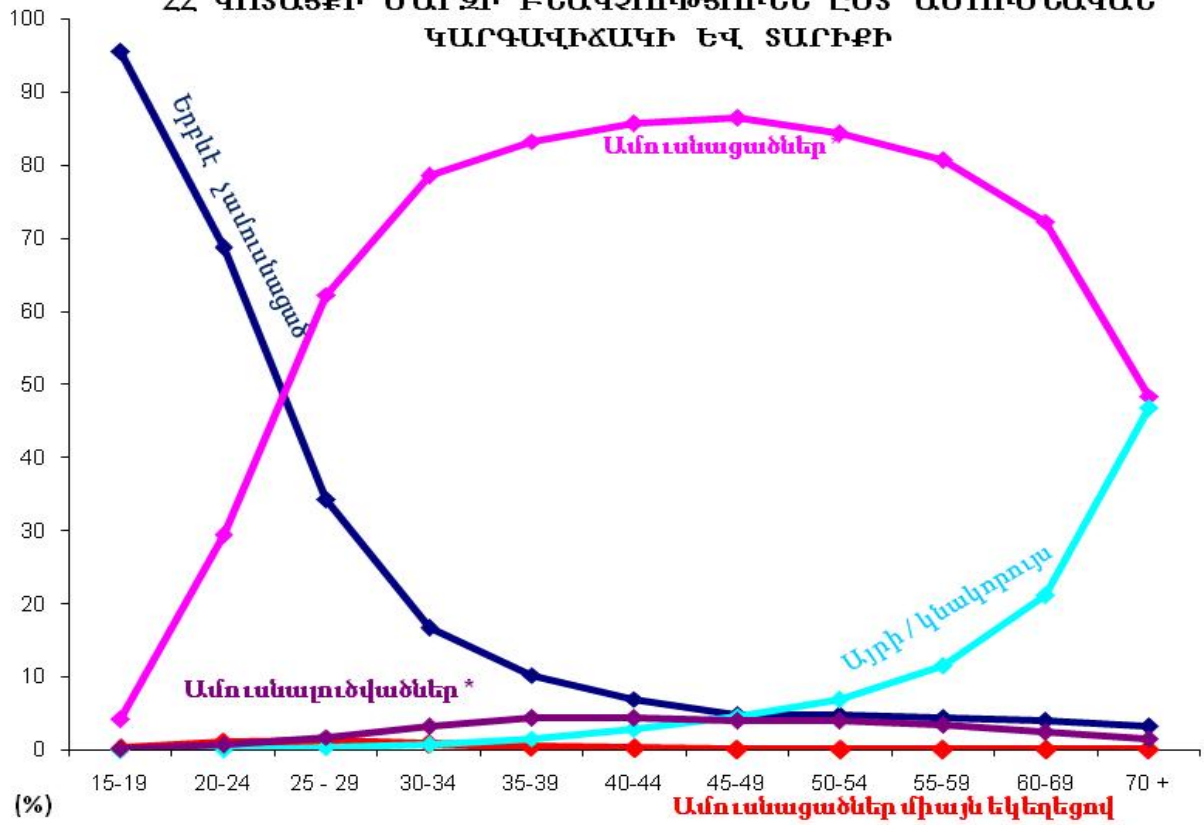
ՀՀ Կոտայքի մարզ, 15 և բարձր տարիքի մշտական բնակչություն

Աղյուսակ 2.2

Կանանց տարիքը, (քաղաք, գյուղ)	Ընդամենը կանայք	նրանցից		Կանայք՝ ըստ երբևէ ծնած երեխաների թվաքանակի					Երբևէ ծնած երեխաների ընդհանուր թվաքանակը	Երբևէ ծնած երեխաների միջին թվաքանակը 1000 կնոջ հաշվով <sup>1</sup>
		Երբևէ երեխա չծնած կանայք	Երբևէ երեխա ծնած կանայք	1	2	3	4	5 +		
<b>Գյուղ</b>	<b>47 843</b>	<b>12 217</b>	<b>35 626</b>	<b>4 565</b>	<b>11 731</b>	<b>11 112</b>	<b>4 719</b>	<b>3 499</b>	<b>100 440</b>	<b>2 099</b>
15-19	4 790	4 575	215	180	27	7	1	0	259	54
20-24	5 921	3 597	2 324	1 408	830	80	4	2	3 335	563
25-29	5 278	1 536	3 742	979	2 185	518	48	12	7 171	1 359
30-34	4 004	679	3 325	379	1 786	967	163	30	7 665	1 914
35-39	3 546	305	3 241	244	1 493	1 156	286	62	8 169	2 304
40-44	3 669	204	3 465	192	1 420	1 337	385	131	9 287	2 531
45-49	4 655	243	4 412	249	1 309	1 954	639	261	12 726	2 734
50 - 59	7 618	551	7 067	452	1 773	3 136	1 186	520	21 015	2 759
60 +	8 362	527	7 835	482	908	1 957	2 007	2 481	30 813	3 685

<sup>1</sup> Տե՛ս 2-րդ բաժնի մեթոդաբանական պարզաբանումները:

**ՀՀ ԿՈՏԱՅՔԻ ՄԱՐԶԻ ԲՆԱԿԶՈՒԹՅՈՒՆ ԸՍՏ ԱՍՈՒՄՆԱԿԱՆ ԿԱՐԳԱՎԻՃԱԿԻ ԵՎ ՏԱՐԻՔԻ**



\* Գրանցված և առանց գրանցման

**ՀՀ ԿՈՏԱՅՔԻ ՄԱՐԶԻ ԿԱՆԱՅՔ ԸՍՏ ԵՐԲԵՎԷ ԾՆԱԾ ԵՐԵՆԱՆԵՐԻ ԹՎԱՔԱՆԱԿԻ**

