

**Աղյուսակ 8.9-1**      **Տնային տնտեսությունները <sup>1</sup> (քաղաքային, գյուղական) ըստ բնակելի միավորի ջեռուցման հիմնական միջոցի և բնակելի շինության տեսակի**

ՀՀ Լոռու մարզ, մշտական բնակչություն

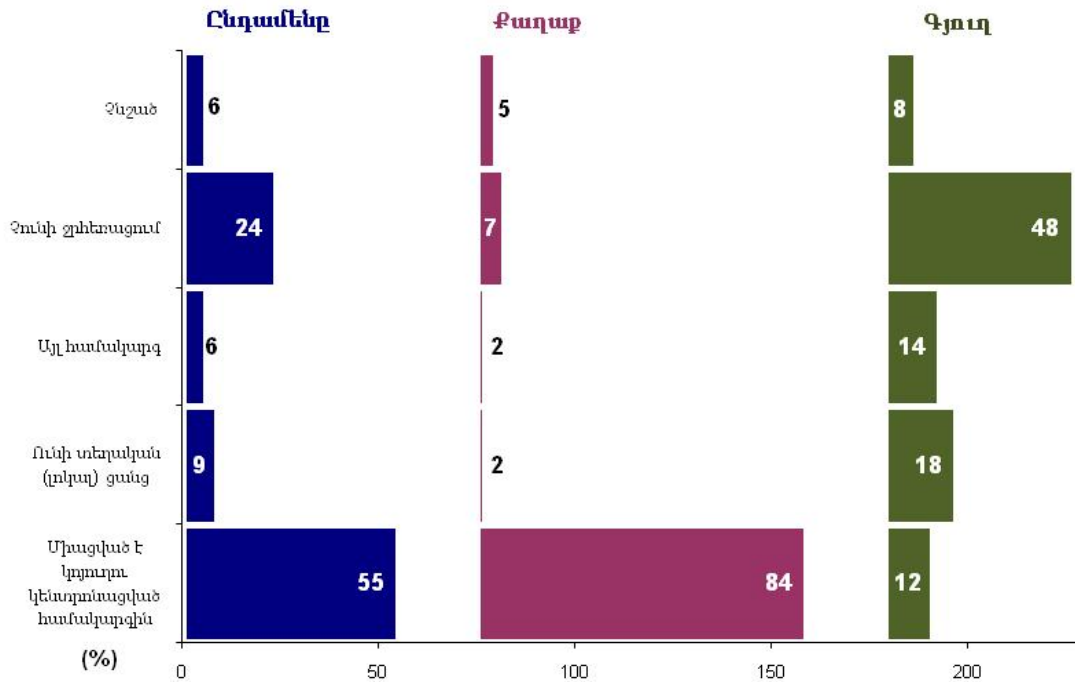
Աղյուսակ 8.9-1

Ջեռուցման հիմնական միջոցը (քաղաք, գյուղ)	S/S՝ ըստ բնակելի շինության տեսակի					
	Ընդամենը՝ S/S <sup>1</sup>	Հիմնական <sup>2</sup>	Տնակ/ժամանակավոր կացարան	Համատեղ բնակության շինություն և հանրակացարան	Այլ՝ բնակության համար հարմարեցված	Բնակելի շինության տեսակը նշած չէ
<b>Ընդամենը</b>	<b>66,951</b>	<b>57,830</b>	<b>5,494</b>	<b>332</b>	<b>149</b>	<b>3,146</b>
Ջեռուցման անհատական համակարգ	4,581	4,522	0	5	0	54
Կենտրոնացված ջեռուցում	447	387	7	12	34	7
Գազի վառարան	22,258	21,058	942	43	15	200
Էլեկտրական տաքացուցիչ	5,440	5,155	129	97	3	56
Փայտով ջեռուցվող վառարան	25,467	21,318	3,641	151	64	293
Աթարով ջեռուցվող վառարան	3,144	2,532	536	5	19	52
Այլ	413	330	74	1	3	5
Չի ջեռուցվում	1,510	1,418	59	4	7	22
Ջեռուցման հիմնական միջոցը նշված չէ	3,691	1,110	106	14	4	2,457
<b>Ք ա դ ա ք</b>	<b>39,877</b>	<b>35,387</b>	<b>2,568</b>	<b>291</b>	<b>72</b>	<b>1,559</b>
Ջեռուցման անհատական համակարգ	4,214	4,160	0	4	0	50
Կենտրոնացված ջեռուցում	398	339	6	12	34	7
Գազի վառարան	18,122	17,188	698	39	13	184
Էլեկտրական տաքացուցիչ	5,182	4,943	85	96	2	56
Փայտով ջեռուցվող վառարան	8,115	6,189	1,637	124	14	151
Աթարով ջեռուցվող վառարան	381	342	33	0	5	1
Այլ	293	256	33	1	0	3
Չի ջեռուցվում	1,364	1,309	28	4	2	21
Ջեռուցման հիմնական միջոցը նշված չէ	1,808	661	48	11	2	1,086
<b>Գ յ ու ղ</b>	<b>27,074</b>	<b>22,443</b>	<b>2,926</b>	<b>41</b>	<b>77</b>	<b>1,587</b>
Ջեռուցման անհատական համակարգ	367	362	0	1	0	4
Կենտրոնացված ջեռուցում	49	48	1	0	0	0
Գազի վառարան	4,136	3,870	244	4	2	16
Էլեկտրական տաքացուցիչ	258	212	44	1	1	0
Փայտով ջեռուցվող վառարան	17,352	15,129	2,004	27	50	142
Աթարով ջեռուցվող վառարան	2,763	2,190	503	5	14	51
Այլ	120	74	41	0	3	2
Չի ջեռուցվում	146	109	31	0	5	1
Ջեռուցման հիմնական միջոցը նշված չէ	1,883	449	58	3	2	1,371

<sup>1</sup> Ներառված չեն անօթևան տնային տնտեսությունները:

<sup>2</sup> Ներառում է "Բնակելի տուն (առանձնատուն)", "Բնակելի տան մի մաս", "Բազմաբնակարան շենքի բնակարան", "Բնակարանի մի մաս" և "Այգետնակ" բնակելի շինության տեսակները:

**ՀՀ ԼՈՌՈՒ ՄԱՐԶԻ ՏՆԱՅԻՆ ՏՆՏԵՍՈՒԹՅՈՒՆՆԵՐՆ ԸՍՏ ԲՆԱԿԵԼԻ ՄԻԱՎՈՐՆԵՐԻ ԶՐԶԵՈՒՑՄԱՆ (ԿՈՑՈՒՂԱՅՄԱՆ) ՀԱՄԱԿԱՐԳԻ ԶԵՎԻ**



**ՀՀ ԼՈՌՈՒ ՄԱՐԶԻ ՏՆԱՅԻՆ ՏՆՏԵՍՈՒԹՅՈՒՆՆԵՐՆ ԸՍՏ ԲՆԱԿԵԼԻ ՄԻԱՎՈՐՆԵՐԻ ԶԵՆՈՒՑՄԱՆ ՀԻՄՆԱԿԱՆ ՄԻՋՈՑԻ**

