

Շ Ի Ն Ա Ր Ա Ր ՈՒ Թ Յ ՈՒ Ն
C O N S T R U C T I O N
С Т Р О И Т Е Л Ь С Т В О

Հիմնական միջոցները կազմում են Հայաստանի ազգային հարստության կարևորագույն մասը:

Հիմնական միջոցներ են հանդիսանում շենքերը, շինությունները, մեքենաներն ու սարքավորանքները (բանվորական և ուժային մեքենաներն ու սարքավորանքները, չափիչ և կարգավորիչ փորձասարքերն ու հարմարանքները, լաբորատոր սարքավորանքները, հաշվողական տեխնիկան), փոխադրամիջոցները և հիմնական միջոցների այլ տեսակները:

Հիմնական միջոցների մեջ են ներառվում նաև պետական և մասնավոր հատվածների կազմակերպությունների բոլոր հիմնական միջոցները, ինչպես նաև ֆիզիկական անձանց սեփականության իրավունքով պատկանող հիմնական միջոցները: Այդ միջոցների մեջ ներառվում են բնակելի տները, բնակչության անձնական օժանդակ տնտեսությունների, ինչպես նաև գյուղացիական (ֆերմերային) տնտեսությունների տնտեսական շենքերի հիմնական միջոցները և այլն:

Հիմնական միջոցների գործարկման ցուցանիշի մեջ ներառվում է շինարարությունն ավարտած և շահագործման հանձնված կազմակերպությունների, շինությունների ու կառույցների արժեքները, նոր շահագործվող մեքենաների, բոլոր տեսակի տրանսպորտային միջոցների, սարքավորանքների (մոնտաժման կարիք ունեցող և չունեցող, շինարարության նախահաշվի մեջ մտնող և չմտնող) արժեքները, գործիքների, գույքի և այլ առարկաների արժեքները, որոնք հաշվառված են հիմնական միջոցների մեջ, հողերի ոռոգման և չորացման աշխատանքների արժեքը, հողերի բարելավման հետ կապված ծախսերը և հիմնական միջոցների արժեքի մեծացման հետ կապված այլ ծախսերը:

Շինարարության ծավալում ընդգրկվում են բոլոր ոլորտներում (արդյունաբերություն, գյուղատնտեսություն, տրանսպորտ, առևտուր և այլ) իրականացված շինմոնտաժային՝ նոր շինարարության, գործող շենքերի և շինությունների վերակառուցման, ընդլայնման և տեխնիկական վերագինման, ամրացման, վերանորոգման և տարբեր տեսակի սարքավորանքների տեղադրման աշխատանքների

The Capital assets comprise the important part of the National Wealth of Armenia.

Capital assets are the buildings, constructions, machines and equipments (working and power machines and equipments, dimension (measuring) and regulation devices and apparatus, laboratory equipments, computers), transportation means and other types of capital assets.

The capital assets include also all capital assets of organizations of the state and private sectors, as well as the capital assets allocated to the physical persons by proprietary right. These assets include residential dwellings, capital assets of personal subsidiary economies of the population, as well as economic buildings of peasant farms.

The indicator of capital assets exploitation includes the value of organizations, buildings and constructions with completed construction and putted into operation, as well as value of newly exploited machines, all types of transport means, equipments (installed and not installed, included and excluded from the construction estimates), cost of tools, inventory, etc. which are registered in the capital assets, cost of works on land irrigation and drainage, capital expenses on land quality improvement and other expenses related with the increase of cost of assets.

The volume of **construction** includes all building and assembly works. i.e. costs of new construction, reconstruction, enlargement, technical re-equipment, firming and repairing of the operating buildings and dwellings, installation of all types of equipment, as well as expenses on acquisition of equipment, tools, inventory and after.

Основные средства составляют важнейшую часть национального богатства Армении.

Основными средствами являются здания, сооружения, машины и оборудование (рабочие и силовые машины и оборудования, измерительные и регулирующие опытные приборы и установки, лабораторные оборудования, вычислительная техника), транспортные средства и другие виды основных средств.

В основные средства включаются также все основные средства организаций государственного и частного секторов, а также основные средства, принадлежащие физическим лицам на правах собственности. В эти средства включаются жилые дома, основные средства личных подсобных хозяйств населения, а также основные средства хозяйственных зданий сельских (фермерских) хозяйств и др.

В показатель ввода в действие основных средств включаются: стоимость законченных строительством и вводимых в действие организаций, зданий и сооружений; стоимость вводимых в действие новых машин, транспортных средств всех видов, оборудования (требующих и не требующих монтажа, входящих и не входящих в сметы на строительство); стоимость инструмента, инвентаря и др. предметов, зачисляемых в основные средства; стоимость работ по орошению и осушению земель; затраты по улучшению земель и другие затраты, связанные с увеличением стоимости основных средств.

В объем **строительства** включаются выполненные строительно-монтажные работы: затраты на новое строительство, реконструкцию, расширение и техническое перевооружение действующих зданий и сооружений, усиление зданий, ремонт, по монтажу разных видов оборудования всех отраслей (промышленность, сельское хозяйство, транспорт, торговля и другие), а

արժեքները, ինչպես նաև սարքավորանքների, գործիքների, գույքի ձեռք բերման համար կատարված ծախսերը և այլ շինարարական աշխատանքները:

Շինարարության ծավալին վերաբերում են բոլոր տեսակի շինարարական աշխատանքների ծախսերը, շինարարության նախահաշվով նախատեսված սարքավորանքների մոնտաժի, մոնտաժման կարիք ունեցող կամ չունեցող սարքավորանքների, շինարարության նախահաշվի մեջ մտցվող արտադրության գործիքների և տնտեսական գույքի, շինարարության նախահաշվի մեջ չմտնող մեքենաների և սարքավորանքների ձեռք բերման ծախսերը, այլ շինարարական աշխատանքների ծախսերը:

Բնակելի շենքերի ընդհանուր մակերեսը բաղկացած է **բնակելի մակերեսից և օժանդակ տարածքների մակերեսից**: Բնակարանային և հյուրանոցային տիպի բնակելի շենքերի, ինչպես նաև բնակարաններ պարունակող ոչ բնակելի շենքերի բնակելի մակերեսի մեջ ընդգրկվում է բնակարանի ներսում գտնվող բնակելի սենյակների՝ ճաշասենյակների, ննջասենյակների, մանկական սենյակների և այլ բնակելի սենյակների մակերեսը: Հանրակացարանների բնակելի մակերեսի մեջ հաշվի է առնվում միայն ննջասենյակների և ցերեկային ժամանցի սենյակների մակերեսը:

Բնակարանային և հյուրանոցային տիպի բնակելի շենքերի, ինչպես նաև ոչ բնակելի շենքերի **օժանդակ տարածքների** թվին են պատկանում բնակարանի ներսում գտնվող խոհանոցները, միջանցքները, սանհանգույցները, լոգասենյակները, հանդերձարանները, պահեստները, պահարանները: Հանրակացարաններում, բացի վերը նշվածներից, օժանդակ տարածքների թվին են պատկանում նաև մշակութային նշանակության և բժշկական ծառայության տարածքները: Օժանդակ տարածքների մեջ են մըտնում փակ պատշգամբները, լոջաները, երկարավուն պատշգամբները, եթե դրանք նախատեսված են նախագծերի տեխնիկատնտեսական ցուցանիշներով:

Գործարկված բնակելի շենքերի ընդհանուր մակերեսի մեջ չեն ներառվում նախասրահների, նախամուտքերի, աստիճանավանդակների, ընդհանուր միջանցքների մակերեսները, ինչպես նաև բնակելի տներին կից կառուցված ոչ բնակելի տարածքների մակերեսները:

Construction are: expenses on all types of construction works, expenses on installation of equipment foreseen in the construction estimate, expenses on purchase of equipment requiring or not requiring an installation, purchase of production tools and furniture included in the construction estimate, purchase of machines and equipment not included in the construction estimate, other expenses on capital works.

The total floor space of dwelling-houses consists of actual *living spaces* and *subsidiary spaces*. The floor space of dwelling-houses and hostels as well as non-residential premises having apartments include space occupied by dining-rooms, bed rooms, rooms for children and other living spaces inside the apartments. The living space of hostels includes only the space occupied by bed rooms and rooms for the day-time stay.

Subsidiary spaces of dwelling houses, hostels and non residential houses are considered kitchen, corridors, toilets, bathrooms, cloak rooms, storage, built-in closets in the dwelling. In the hostels, besides the above-mentioned spaces, the spaces of cultural and everyday and medical services are also considered subsidiary spaces. The verandas, lodges, long-form balconies are considered subsidiary spaces, if they are foreseen according to the technical and economic indicators of the project.

The floor spaces of halls, tambours, staircases, common corridors, as well as the floor spaces of non-residential premises close to dwellings are not included in the total actual living space.

также затраты на приобретение оборудования, инструмента, инвентаря и другие строительные работы.

К объему строительства относятся затраты на строительные работы всех видов; затраты по монтажу оборудования, на приобретение оборудования, требующего или не требующего монтажа, предусмотренного в сметах на строительство, на приобретение производственного инструмента и хозяйственного инвентаря, включаемых в сметы на строительство, на приобретение машин и оборудования, не включаемых в сметы на строительство, затраты на другие строительные работы.

Общая площадь жилых зданий состоит из *жилой площади* и *площади подсобных помещений*. В *жилую площадь* жилых зданий квартирного и гостиничного типа, а также нежилых зданий, в которых имеются жилые квартиры, включается площадь жилых комнат: столовых, спальных, детских и других жилых комнат внутри квартиры. В *жилой площади* общежитий учитывается только площадь спальных комнат и комнат дневного пребывания.

К *подсобным помещениям* жилых зданий квартирного и гостиничного типа, а также квартир в зданиях нежилого назначения относятся помещения, расположенные внутри квартир: кухни, коридоры, санитарные узлы, банные и гардеробные комнаты, кладовые, встроенные шкафы. Кроме перечисленных выше, в общежитиях к подсобным помещениям относятся также помещения культурно-бытового назначения и медицинского обслуживания. Крытые приквартирные веранды, лоджии, террасы включаются в подсобные помещения, если они предусмотрены технико-экономическими показателями проектов.

Не включаются во ввод в действие общей площади жилых зданий: площадь вестибюлей, тамбуров, лестничных площадок общих коридоров, а также площади нежилых помещений пристроенных к жилым зданиям.

ՃԻՆԱՐԱՐՈՒԹՅՈՒՆ - CONSTRUCTION - СТРОИТЕЛЬСТВО

**ՃԻՆԱՐԱՐՈՒԹՅՈՒՆ
CONSTRUCTION
СТРОИТЕЛЬСТВО**

**225. ՃԻՆԱՐԱՐՈՒԹՅԱՆ ՀԻՄՆԱԿԱՆ ՑՈՒՑԱՆԻՇՆԵՐԸ
MAIN INDICATORS OF CONSTRUCTION
ОСНОВНЫЕ ПОКАЗАТЕЛИ СТРОИТЕЛЬСТВА**

(ընթացիկ գներով, մլն. դրամ)

(at current prices, mln. drams)
(в текущих ценах, млн. драмов)

	2011	2012	2013	2014	2015	
Հիմնական միջոցների գործարկումը	328 635.0	566 973.2	300 564.8	351 585.0	238 810.9	Commissioning of fixed assets Ввод в действие основных средств
Շինարարության ծավալը, ընդամենը այդ թվում՝	504 824.5	479 415.6	453 449.3	463 858.0	481 496.9	Volume of constructions-total Объем строительства, всего of which:
շինմոնտաժային աշխատանքներ	405 705.8	417 046.3	395 572.8	389 602.4	412 948.6	в том числе: construction and assembly work строительно-монтажные работы
սարքավորանքներ, գործիքներ, գույք	77 407.6	42 250.1	36 400.5	60 005.5	52 619.5	equipment, tools, implements оборудование, инструмент, инвентарь
այլ կապիտալ ծախսեր	21 711.1	20 119.2	21 476.0	14 250.1	15 928.8	other capital expenses прочие капитальные затраты
Բնակելի շենքերի ընդհանուր մակերեսի գործարկումը, հազ.մ ²	571.2	425.2	320.2	284.1	279.4	Total space of dwellings put in place, thsd.m ² Ввод в действие общей площади жилых зданий, тыс. м ²

**226. ՃԻՆԱՐԱՐՈՒԹՅԱՆ ՀԻՄՆԱԿԱՆ ՑՈՒՑԱՆԻՇՆԵՐԻ ԻՆԴԵՔՍՆԵՐԸ
INDICES OF MAIN INDICATORS OF CONSTRUCTION
ИНДЕКСЫ ОСНОВНЫХ ПОКАЗАТЕЛЕЙ СТРОИТЕЛЬСТВА**

(համադրելի գներով, նախորդ տարվա նկատմամբ,%)

(in % of previous year, at comparable prices)
(в сопоставимых ценах к предыдущему году,%)

	2011	2012	2013	2014	2015	
Շինարարության ծավալը, ընդամենը այդ թվում՝	91.1	97.4	92.3	100.2	98.8	Volume of constructions,total Объем строительства, всего of which:
շինմոնտաժային աշխատանքներ	84.9	104.9	92.5	97.1	100.8	в том числе: construction and assembly work строительно-монтажные работы
սարքավորանքներ, գործիքներ, գույք	208.8	56.0	84.1	161.5	84.2	equipment, tools, implements оборудование, инструмент, инвентарь
այլ կապիտալ ծախսեր	48.7	95.0	104.1	65.0	99.8	other capital expenses прочие капитальные затраты
Բնակելի շենքերի գործարկումը	109.8	74.4	75.3	88.7	98.3	Dwellings put in operation Ввод в действие жилых зданий

ՇԻՆԱՐԱՐՈՒԹՅՈՒՆ - CONSTRUCTION - СТРОИТЕЛЬСТВО

227. ՇԻՆԱՐԱՐՈՒԹՅՈՒՆ
CONSTRUCTION
СТРОИТЕЛЬСТВО

	2011	2012	2013	2014	2015	
Մլն. դրամ (ընթացիկ գներով)-Mln. drams (at current prices) Млн. драмов (в текущих ценах)						
Շինարարության ծավալը, ընդամենը այդ թվում ի հաշիվ միջոցների՝	504 824.5	479 415.6	453 449.3	463 858.0	481 496.9	Volume of constructions, total Объем строительства, всего of which resources by:
պետական	87 086.8	84 994.5	80 421.3	71 298.4	73 860.2	в том числе за счет средств: state государственных
նչ պետական դրանցից՝	417 737.7	394 421.1	373 028.0	392 559.6	407 636.7	non-state не государственных including:
բնակչության	77 293.1	98 029.5	130 975.7	108 839.0	116 227.9	из них: population населения
Նախորդ տարվա նկատմամբ, % (համադրելի գներով)- In % of previous year (at comparable prices) К предыдущему году, % (в сопоставимых ценах)						
Շինարարության ծավալը, ընդամենը այդ թվում ի հաշիվ միջոցների՝	91.1	97.4	92.3	100.2	98.8	Volume of constructions, total Объем строительства, всего of which resources by:
պետական	115.2	100.1	92.3	86.8	98.6	в том числе за счет средств: state государственных
նչ պետական դրանցից՝	84.9	96.8	92.3	103.1	98.8	non-state негосударственных including:
բնակչության	67.6	130.1	130.3	81.4	101.6	из них: population населения

ՇԻՆԱՐԱՐՈՒԹՅՈՒՆ - CONSTRUCTION - СТРОИТЕЛЬСТВО

**228. ՇԻՆԱՐԱՐՈՒԹՅԱՆ ԾԱՎԱԼՆԵՐԻ ԿԱՌՈՒՅՎԱԾՔՆ ԸՍՏ ՖԻՆԱՆՍԱՎՈՐՄԱՆ ԱՂԲՅՈՒՐՆԵՐԻ
THE STRUCTURE OF CONSTRUCTION VOLUMES BY SOURCES OF FINANCING
СТРУКТУРА ОБЪЕМА СТРОИТЕЛЬСТВА ПО ИСТОЧНИКАМ ФИНАНСИРОВАНИЯ**

(ընդամենի նկատմամբ,%)

(in % of total)
(к итогу, %)

	2011	2012	2013	2014	2015	
Ընդամենը	100	100	100	100	100	Total Всего
այդ թվում՝ ի հաշիվ.						of which by:
պետական բյուջեի	17.2	17.7	17.7	15.4	15.3	в том числе за счет: state budget
համայնքների միջոցների	4.1	4.5	2.4	4.3	2.0	государственного бюджета communities funds
կազմակերպությունների միջոցների	49.9	47.6	42.5	47.3	44.9	общинных средств resources of organizations
բնակչության միջոցների	15.3	20.4	28.9	23.4	24.1	средств организаций assets of population
միջազգային վարկերի	6.7	8.0	6.5	8.1	10.8	средств населения international credits
մարդասիրական օգնության միջոցների	6.8	1.8	2.0	1.5	2.9	международных кредитов humanitarian aid средств гуманитарной помощи

**229. ՇԻՆԱՐԱՐՈՒԹՅԱՆ ԾԱՎԱԼՆԵՐԻ ՎԵՐԱՐՏԱԴՐԱԿԱՆ ԿԱՌՈՒՅՎԱԾՔԸ
REPRODUCTION STRUCTURE OF VOLUME OF CONSTRUCTIONS
ВОСПРОИЗВОДСТВЕННАЯ СТРУКТУРА ОБЪЕМА СТРОИТЕЛЬСТВА**

2011 2012 2013 2014 2015

**Մլն. դրամ, ընթացիկ գներով-Mln. drams, at current prices-
Млн. драмов, в текущих ценах**

Շինարարության ծավալը, ընդամենը	253 235.9	199 126.8	186 955.1	212 606.1	160 459.7	Volume of constructions - total Объем строительства, всего
այդ թվում՝ ուղղված.						of which directed to:
գործող կազմակերպությունների տեխնիկական վերազինմանը և վերակառուցմանը	66 076.1	47 111.0	30 501.7	30 563.4	38 654.5	в том числе направлено на: technical re-equipment and recons- truction of acting organizations
գործող կազմակերպությունների ընդլայնմանը	-	-	71.4	104.0	2 839.0	реконструкцию действующих организаций enlargement of acting organizations
նոր շինարարությանը	110 998.3	78 303.1	103 147.1	133 343.8	66 433.7	расширение действующих орга- низаций new construction
գործող հզորությունների պահպանմանը	75 422.8	61 560.9	51 143.5	45 651.2	52 516.4	новое строительство acting capacities support
այլ	738.7	12 151.8	2 091.4	2 943.7	16.1	поддержание действующих мощ- ностей other другие

ՇԻՆԱՐԱՐՈՒԹՅՈՒՆ - CONSTRUCTION - СТРОИТЕЛЬСТВО

Շարունակություն
Continued
Продолжение

	2011	2012	2013	2014	2015	
Ընդամենի նկատմամբ, %-In % of total -К итогу, %						
Շինարարության ծավալը	100	100	100	100	100	Volume of constructions
այդ թվում՝ ուղղված.						Объем строительства of which directed to:
գործող կազմակերպությունների տեխնիկական վերազինմանը և վերակառուցմանը	26.1	23.7	16.3	14.4	24.1	в том числе направлено на: technical re-equipment and econstruction of acting organizations
գործող կազմակերպությունների ընդլայնմանը	-	-	0.0	0.0	1.8	техническое перевооружение и реконструкцию действующих организаций
նոր շինարարությանը	43.8	39.3	55.2	62.7	41.4	enlargement of acting organizations new construction
գործող հզորությունների պահպանմանը	29.8	30.9	27.4	21.5	32.7	acting capacities support
այլ	0.3	6.1	1.1	1.4	0.0	поддержание действующих мощностей other другие

230. ՇԻՆԱՐԱՐՈՒԹՅԱՆ ԾԱՎԱԼՆԵՐՆ ԸՍՏ ՏՆՏԵՍԱԿԱՆ ԳՈՐԾՈՒՆԵՈՒԹՅԱՆ ՏԵՍԱԿՆԵՐԻ VOLUME OF CONSTRUCTION BY TYPES OF ECONOMIC ACTIVITY ОБЪЕМ СТРОИТЕЛЬСТВА ПО ВИДАМ ЭКОНОМИЧЕСКОЙ ДЕЯТЕЛЬНОСТИ

	2011	2012	2013	2014	2015	
Մլն. դրամ, ընթացիկ գներով- Mln. drams, at current prices-Млн. драмов, в текущих ценах						
Ընդամենը	504 824.5	479 415.6	453 449.3	463 858.0	481 496.9	Total Всего
այդ թվում՝						of which: в том числе:
գյուղատնտեսություն, անտառային տնտեսություն և ձկնորսություն	31 782.2	13 839.7	6 750.4	9 245.7	15 698.1	agriculture, forestry and fishing сельское хозяйство, лесное хозяйство и рыболовство
հանքագործական արդյունաբերություն և բացահանքերի շահագործում	31 216.7	17 539.0	27 411.2	22 031.0	12 586.6	mining and quarrying горнодобывающая промышленность, разработка открытых карьеров
մշակող արդյունաբերություն	23 979.3	22 975.8	15 230.1	44 514.6	10 064.0	manufacturing обрабатывающая промышленность
էլեկտրականության, գազի, գոլորշու և լավորակ օդի մատակարարում	56 110.1	46 547.9	39 055.9	41 075.4	31 600.8	electricity, gas, steam and air conditioning supply обеспечение электроэнергией газом, паром и кондиционированным воздухом

ԾԻՆԱՐԱՐՈՒԹՅՈՒՆ - CONSTRUCTION - СТРОИТЕЛЬСТВО

	2011	2012	2013	2014	2015	Շարունակություն Continued Продолжение
ջրամատակարարում, կոյուղի, քափոնների կառավարում և վերամշակում	23 359.7	19 827.2	18 827.4	25 480.3	25 034.4	water supply; sewerage, waste management and remediation activities водосанбжение канализация, очистка отходов и получение вторичного сырья
շինարարություն	29.3	31.5	11.6	-	-	construction строительство
մեծածախ և մանրածախ առևտուր, ավտոմեքենաների և մոտոցիկլների նորոգում	16 192.4	15 656.0	20 859.0	15 863.7	17 462.3	wholesale and retail trade and repair of motor vehicles and motorcycles оптовая и розничная торговля, ремонт автомобилей и мотоциклов
կացության և հանրային սննդի կազմակերպում	14 762.1	33 285.2	15 193.2	25 956.4	32 346.1	accommodation and food service activities организация проживания и общественного питания
տրանսպորտ	55 176.0	62 700.2	51 183.1	58 396.6	49 671.1	transportation and storage транспорт
տեղեկատվություն և կապ	38 991.1	19 938.7	26 453.8	23 151.7	23 441.7	information and communication информация и связь
ֆինանսական և ապահովագրական գործունեություն	14 219.8	24 328.3	11 399.1	3 429.7	873.5	financial and insurance activities финансовая и страховая деятельность
անշարժ գույքի հետ կապված գործունեություն	112 808.5	121 913.3	130 990.4	111 214.8	132 326.4	real estate, rental and leasing activities операции с недвижимым имуществом
մասնագիտական, գիտական և տեխնիկական գործունեություն	4.8	-	5.8	182.5	172.2	professional, scientific and technical activities профессиональная, научная и техническая деятельность
վարչարարական և օժանդակ գործունեություն	2 059.6	3 760.9	4 871.4	4 196.3	8 424.7	administrative and support service activities административная и вспомогательная деятельность
պետական կառավարում և պաշտպանություն. պարտադիր սոցիալական ապահովություն	16 208.7	20 239.9	24 502.6	19 991.8	20 788.0	public administration and defence; compulsory social security государственное управление и оборона, обязательное социальное
կրթություն	25 756.7	18 292.1	23 858.7	28 379.9	19 194.2	обеспечение education образование
առողջապահություն և բնակչության սոցիալական սպասարկում	4 924.1	5 232.1	8 114.2	4 159.6	18 870.6	human health and social work здравоохранение и социальное
մշակույթ, զվարճություններ և հանգիստ	22 181.1	18 417.4	12 370.7	12 827.6	39 082.1	обслуживание населения arts, entertainment and recreation искусство, развлечения и отдых
սպասարկման այլ ծառայություններ	15 062.3	14 890.4	16 360.7	13 760.4	23 860.1	other service activities другие услуги в сфере обслуживания
Ընդամենի նկատմամբ, %- In % of total- К итогу, %						
Ընդամենը	100	100	100	100	100	Total Всего
այդ թվում`						of which:
գյուղատնտեսություն, անտառային տնտեսություն և ձկնորսություն	6.3	2.9	1.5	2.0	3.3	в том числе: agriculture, forestry and fishing сельское хозяйство, лесное хозяйство и рыболовство

ՇԻՆԱՐԱՐՈՒԹՅՈՒՆ - CONSTRUCTION - СТРОИТЕЛЬСТВО

Շարունակություն
Continued
Продолжение

	2011	2012	2013	2014	2015	
հանքագործական արդյունաբերություն և բացահանքերի շահագործում	6.2	3.7	6.0	4.7	2.6	mininig and quarrying горнодобывающая промышленность, разработка открытых карьеров
մշակող արդյունաբերություն	4.8	4.8	3.4	9.6	2.1	manufacturing обрабатывающая промышленность
էլեկտրականության, գազի, գոլորշու և լավորակ օդի մատակարարում	11.1	9.7	8.6	8.9	6.6	electricity, gas, steam and air conditioning supply обеспечение электроэнергией газом, паром и кондиционированным воздухом
ջրամատակարարում, կոյուղի, քափոնների կառավարում և վերամշակում	4.6	4.1	4.1	5.5	5.2	water supply; sewerage, waste management and remediation activities водоснабжение канализация, очистка отходов и получение вторичного сырья
շինարարություն	0.0	0.0	0.0	-	-	construction строительство
մեծածախ և մանրածախ առևտուր, ավտոմեքենաների և մոտոցիկլների նորոգում	3.2	3.3	4.6	3.4	3.6	wholesale and retail trade and repair of motor vehicles and motorcycles оптовая и розничная торговля, ремонт автомобилей и мотоциклов
կացության և հանրային սննդի կազմակերպում	2.9	6.9	3.4	5.6	6.7	accommodation and food service activities организация проживания и общественного питания
տրանսպորտ	10.9	13.1	11.3	12.6	10.3	transportation and storage транспорт
տեղեկատվություն և կապ	7.7	4.2	5.8	5.0	4.9	information and communication информация и связь
ֆինանսական և ապահովագրական գործունեություն	2.8	5.1	2.5	0.7	0.2	financial and insurance activities финансовая и страховая деятельность
անշարժ գույքի հետ կապված գործունեություն	22.4	25.4	28.9	24.0	27.5	real estate, rental and leasing activities операции с недвижимым имуществом
մասնագիտական, գիտական և տեխնիկական գործունեություն	0.0	-	0.0	0.0	0.0	professional, scientific and technical activities профессиональная, научная и техническая деятельность
վարչարարական և օժանդակ գործունեություն	0.4	0.8	1.1	0.9	1.7	administrative and support service activities административная и вспомогательная деятельность
պետական կառավարում և պաշտպանություն. պարտադիր սոցիալական ապահովություն	3.2	4.2	5.4	4.3	4.3	public administration and defence; compulsory social insurance государственное управление и оборона, обязательное социальное обеспечение
կրթություն	5.1	3.8	5.3	6.1	4.0	education образование
առողջապահություն և բնակչության սոցիալական ապաստարկում	1.0	1.1	1.8	0.9	3.9	human health and social work здравоохранение и социальное обслуживание населения
մշակույթ, զվարճություններ և հանգիստ	4.4	3.8	2.7	2.8	8.1	arts, entertainment and recreation искусство, развлечения и отдых
սպասարկման այլ ծառայություններ	3.0	3.1	3.6	3.0	5.0	other service activities другие услуги в сфере обслуживания

ՇԻՆԱՐԱՐՈՒԹՅՈՒՆ - CONSTRUCTION - СТРОИТЕЛЬСТВО

**ԲՆԱԿԱՐԱՆԱՅԻՆ ԵՎ ՍՈՑԻԱԼ-ՄՇԱԿՈՒԹԱՅԻՆ ՇԻՆԱՐԱՐՈՒԹՅՈՒՆ
DWELLING AND SOCIAL AND CULTURAL CONSTRUCTION
ЖИЛИЩНОЕ И СОЦИАЛЬНО-КУЛЬТУРНОЕ СТРОИТЕЛЬСТВО**

**231. ԲՆԱԿԵԼԻ ՇԵՆՔԵՐԻ ԳՈՐԾԱՐԿՈՒՄԸ
DWELLINGS PUT IN OPERATION
ВВОД В ДЕЙСТВИЕ ЖИЛЫХ ЗДАНИЙ**

(1 000 մ² ընդհանուր մակերես)

(1 000 m² of total space)
(1 000 m² общей площади)

	2011	2012	2013	2014	2015	
Գործարկվել են բնակելի շենքեր, ընդամենը	571.2	425.2	320.2	284.1	279.4	Dwellings put in operation - total
այդ թվում՝						Введено жилых зданий, всего
քաղաքներում	518.5	380.7	263.8	256.4	230.6	of which:
գյուղերում	52.7	44.5	56.4	27.7	48.8	в том числе:
ի հաշիվ միջոցների՝						financing by the means of:
պետական	28.0	212.0	14.4	-	8.5	state
քաղաքներում	19.3	201.7	5.2	-	7.7	государственных
գյուղերում	8.7	10.3	9.2	-	0.8	in urban areas
ոչ պետական	543.2	213.2	305.8	284.1	270.9	in rural areas
քաղաքներում	499.2	179.0	258.6	256.4	222.9	in rural areas
գյուղերում	44.0	34.2	47.2	27.7	48.0	в селах
ոչ պետականից՝						non-state
բնակչության	124.0	135.6	166.8	151.2	146.1	негосударственных
քաղաքներում	80.1	101.4	119.6	123.5	98.1	in urban areas
գյուղերում	43.9	34.2	47.2	27.7	48.0	в городах
Կառուցվել են բնակելի շենքեր 1 000 բնակչի հաշվով, մ ²	189 [★]	141	106	94	93	in rural areas
						в селах
						Dwellings put in operation per 1 000 persons, m ²
						Построено жилых зданий в расчете на 1 000 человек населения, м ²

★ Պարզաբանումը ներկայացված է էջ 7-ում:
Explanation is provided in page 7.
Пояснение приведено на странице 7.

ՇԻՆԱՐԱՐՈՒԹՅՈՒՆ - CONSTRUCTION - СТРОИТЕЛЬСТВО

**232. ԿԱՌՈՒՑՎԱԾ ԲՆԱԿԱՐԱՆՆԵՐԻ ՔԱՆԱԿԸ
NUMBER OF CONSTRUCTED APARTMENTS
ЧИСЛО ПОСТРОЕННЫХ КВАРТИР**

	2011	2012	2013	2014	2015	
Կառուցված բնակարանների քանակը, ընդամենը, 1 000	3.7	3.4	2.0	1.6	2.0	Number of constructed apartments, total, 1 000 Число построенных квартир - всего, 1 000
այդ թվում՝ ի հաշիվ միջոցների.						of which resources by:
պետական	0.3	2.2	0.2	-	0.2	в том числе за счет средств: state
նչ պետական	3.4	1.2	1.8	1.6	1.8	государственных non-state
դրանցից՝						негосударственных including:
բնակչության	0.6	0.6	0.7	0.6	0.6	из них: population населения
Բնակարանների միջին չափը, ընդամենը, մ ² ընդհանուր մակերես	156	127	162	177	140	Total average space of apartments, m ² of total space Средний размер квартир - всего, м ² общей площади
Բնակարանների միջին չափը առանց անհատական բնակելի տների հաշվառման, մ ² ընդհանուր մակերես	144	105	115	135	97	Total average space of apartments without individual dwellings, m ² of total space Средний размер квартир без учета индивидуальных жилых домов, м ² общей площади
Անհատական բնակելի տների միջին չափը, մ ² ընդհանուր մակերես	224	223	256	246	235	Total average space of individual dwellings, m ² of total space Средний размер индивидуальных жилых домов, м ² общей площади

ՇԻՆԱՐԱՐՈՒԹՅՈՒՆ - CONSTRUCTION - СТРОИТЕЛЬСТВО

**233. ՍՈՑԻԱԼ-ՄՇԱԿՈՒԹԱՅԻՆ ՆՇԱՆԱԿՈՒԹՅԱՆ ՕԲՅԵԿՏՆԵՐԻ ԳՈՐԾԱՐԿՈՒՄԸ
MAIN SOCIAL AND CULTURAL FACILITIES COMMISSIONED
ВВОД В ДЕЙСТВИЕ ОБЪЕКТОВ СОЦИАЛЬНО-КУЛЬТУРНОГО НАЗНАЧЕНИЯ**

	2011	2012	2013	2014	2015	
Քաղաքներում						In urban areas В городах
Նախադպրոցական ուսումնական հաստատություններ, տեղեր	-	-	-	-	-	Pre-school educational institutions, places Дошкольные учебные учреждения, места
Հանրակրթական ուսումնական հաստատություններ (դպրոցներ), աշակերտական տեղեր	252	2 660	-	996	162	Secondary educational institutions, pupils places Общеобразовательные учебные учреждения, ученические места
Հիվանդանոցներ, մահճակալ	-	-	136	-	75	Hospitals, bed Больницы, коек
Առաջնային բժշկական օգնության հաստատություններ, հաճախումներ մեկ հերթափոխում	-	-	-	-	-	First medical aid institutions, visits per shift Учреждения первой медицинской помощи, (поликлиники) посещения в смену
Գյուղերում						In rural areas В селах
Նախադպրոցական ուսումնական հաստատություններ, տեղեր	50	-	-	250	135	Pre-school educational institutions, places Дошкольные учебные учреждения, места
Հանրակրթական ուսումնական հաստատություններ (դպրոցներ), աշակերտական տեղեր	150	40	1 050	-	-	Secondary educational institutions, pupils places Общеобразовательные учебные учреждения, ученические места
Հիվանդանոցներ, մահճակալ	-	200	-	-	-	Hospitals, bed Больницы, коек
Առաջնային բժշկական օգնության հաստատություններ, հաճախումներ մեկ հերթափոխում	-	-	455	95	45	First medical aid institutions, visits per shift Учреждения первой медицинской помощи, (поликлиники) посещения в смену

**234. ՇԻՆԱՐԱՐԱԿԱՆ ԿԱԶՄԱԿԵՐՊՈՒԹՅՈՒՆՆԵՐԻ ԳՈՐԾՈՒՆԵՌՈՒԹՅԱՆ ՀԻՄՆԱԿԱՆ ՑՈՒՑԱՆԻՇՆԵՐԸ
MAIN INDICATORS OF ACTIVITY OF CONSTRUCTION ORGANIZATIONS
ОСНОВНЫЕ ПОКАЗАТЕЛИ ДЕЯТЕЛЬНОСТИ СТРОИТЕЛЬНЫХ ОРГАНИЗАЦИЙ**

	2011	2012	2013	2014	2015	
Կապալային աշխատանքների ծավալը, ընթացիկ գներով, մլն. դրամ	207 656.8	201 418.9	193 094.4	199 210.5	181 003.1	Volume of contract work at current prices, mln. drams Объем подрядных работ, в текущих ценах, млн. драмов
Կապալային շինարարական կազմակերպությունների քանակը	803	830	824	849	925	Number of construction organizations Число подрядных строительных организаций
Միջին ամսական աշխատավարձի հավելանք, %	0.3	-1.7	-1.3	14.4	13.5	Increase of average monthly wages, in % Прирост среднемесячной заработной платы, %
Աշխատողների միջին ցուցակային քվարանակը շինարարությունում, ընդամենը, 1 000 մարդ	18.0	18.6	15.4	15.6	15.0	Total average payroll number of workers in construction, 1 000 persons Среднесписочная численность работников в строительстве - всего, 1 000 человек

ՇԻՆԱՐԱՐՈՒԹՅՈՒՆ - CONSTRUCTION - СТРОИТЕЛЬСТВО

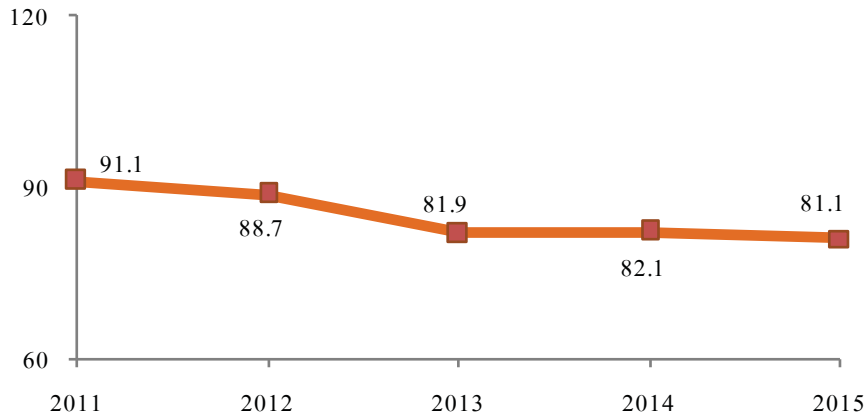
**235. ՀԻՄՆԱԿԱՆ ՄԻՋՈՑՆԵՐԻ ԱՌԿԱՅՈՒԹՅՈՒՆԸ ՇԻՆԱՐԱՐԱԿԱՆ ԿԱԶՄԱԿԵՐՊՈՒԹՅՈՒՆՆԵՐՈՒՄ
AVAILABILITY OF FIXED ASSETS IN CONSTRUCTION ORGANIZATIONS
НАЛИЧИЕ ОСНОВНЫХ СРЕДСТВ В СТРОИТЕЛЬНЫХ ОРГАНИЗАЦИЯХ**

	2011	2012	2013	2014	2015	
Սկզբնական արժեքով, մլն. դրամ- At primary cost; mln. drams- По первоначальной стоимости, млн. драмов						
Հիմնական միջոցներ, ընդամենը դրանցից՝	90 873.9	98 966.4	92 376.8	119 668.4	114 378.2	Fixed assets - total Основные средства - всего of which:
շենքեր, շինություններ և հաղորդիչ սարքեր	14 775.7	18 751.3	23 281.5	44 361.8	40 461.7	из них: buildings, constructions and trans- mitting equipment здания, сооружения и передаточ- ные устройства
մեքենաներ և սարքավորումներ	46 527.2	49 498.3	37 092.5	38 083.2	38 098.8	machinery and equipment машины и оборудование
տրանսպորտային միջոցներ	17 373.9	19 559.2	20 191.5	20 286.6	20 614.3	transportation means транспортные средства
գործիքներ, արտադրական և տնտեսական գույք	4 568.5	4 896.2	6 565.2	6 036.5	4 442.8	tools, production and economic implements инструмент, производственный и хозяйственный инвентарь
Ընդամենի նկատմամբ, %-In % of total-К итогу, %						
Հիմնական միջոցներ, ընդամենը դրանցից՝	100	100	100	100	100	Fixed assets - total Основные средства - всего of which:
շենքեր, շինություններ և հաղորդիչ սարքեր	16.3	18.9	25.2	37.1	35.4	из них: buildings, constructions and trans- mitting equipment здания, сооружения и передаточ- ные устройства
մեքենաներ և սարքավորումներ	51.2	50.0	40.2	31.8	33.3	machinery and equipment машины и оборудование
տրանսպորտային միջոցներ	19.1	19.8	21.8	17.0	18.0	transportation means транспортные средства
գործիքներ, արտադրական և տնտեսական գույք	5.0	4.9	7.1	5.0	3.9	tools, production and economic implements инструмент, производственный и хозяйственный инвентарь

ՇԻՆԱՐԱՐՈՒԹՅՈՒՆ - CONSTRUCTION - СТРОИТЕЛЬСТВО

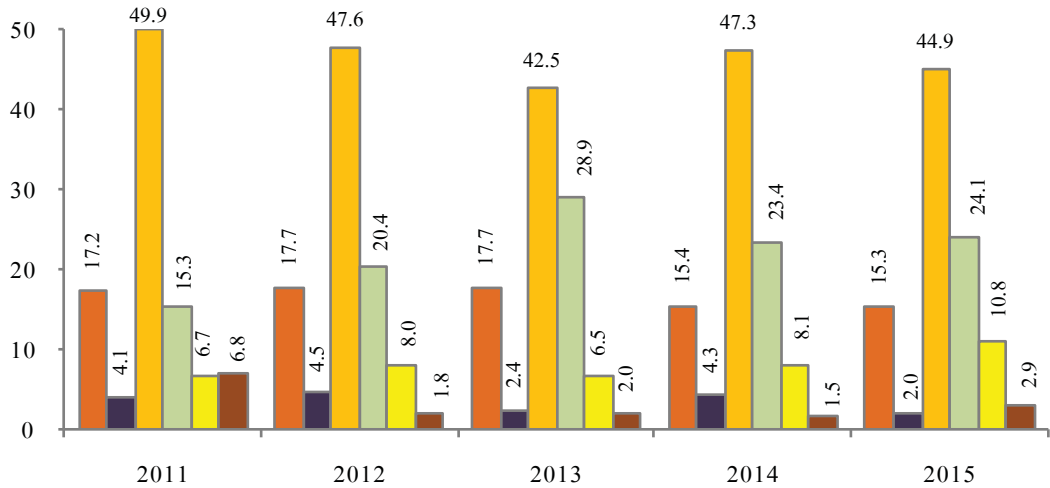
ՇԻՆԱՐԱՐՈՒԹՅԱՆ ԾԱՎԱԼԸ (համադրելի գներով)
 VOLUME OF CONSTRUCTIONS (at comparable prices)
 ОБЪЕМ СТРОИТЕЛЬСТВА (в сопоставимых ценах)

սուկուսներով՝ 2010թ. նկատմամբ - in percents to 2010 - в процентах к 2010г.



ՇԻՆԱՐԱՐՈՒԹՅԱՆ ԾԱՎԱԼՆ ԸՍՏ ՖԻՆԱՆՍԱՎՈՐՄԱՆ ԱՂԲՅՈՒՐՆԵՐԻ
 VOLUME OF CONSTRUCTIONS BY SOURCES OF FINANCING
 ОБЪЕМ СТРОИТЕЛЬСТВА ПО ИСТОЧНИКАМ ФИНАНСИРОВАНИЯ

սուկուսներով՝ ընդամենի նկատմամբ - in percents of total - в процентах к итогу

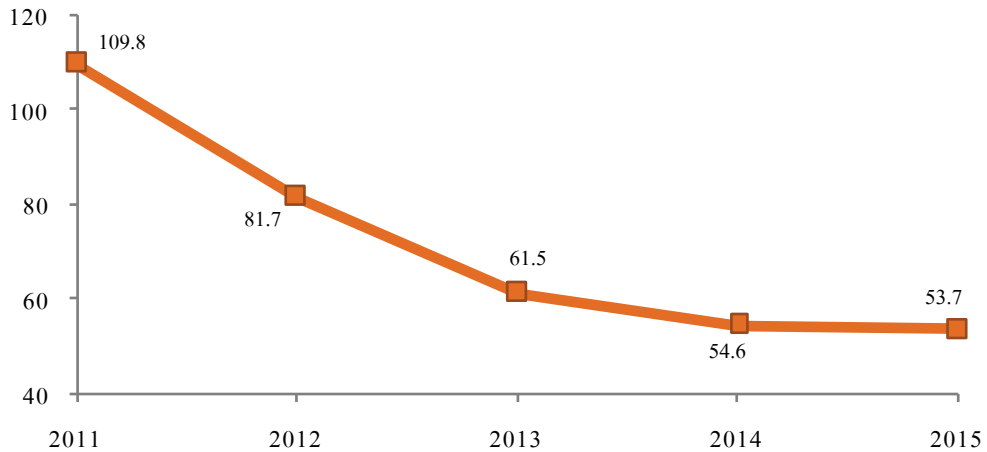


- պետական բյուջե - state budget - государственный бюджет
- համայնքների միջոցներ - communities funds - средства общин
- կազմակերպությունների միջոցներ - resources of organizations - средства организаций
- բնակչության միջոցներ - population funds - средства населения
- միջազգային վարկեր - international credits - международные кредиты
- մարդասիրական օգնության միջոցներ - humanitarian aid - средства гуманитарной помощи

ՇԻՆԱՐԱՐՈՒԹՅՈՒՆ - CONSTRUCTION - СТРОИТЕЛЬСТВО

ԲՆԱԿԵԼԻ ՇԵՆՔԵՐԻ ԳՈՐԾԱՐԿՈՒՄԸ (հազար քառակուսի մետր ընդհանուր մակերես)
 DWELLING HOUSES IN OPERATION (thousand square metres of total space)
 ВВОД В ДЕЙСТВИЕ ЖИЛЫХ ЗДАНИЙ (тысяч квадратных метров общей площади)

տոկոսներով՝ 2010թ. նկատմամբ-in percents to 2010 - в процентах к 2010г.



ԲՆԱԿԵԼԻ ՇԵՆՔԵՐԻ ԳՈՐԾԱՐԿՈՒՄԸ
 DWELLING HOUSES IN OPERATION
 ВВОД В ДЕЙСТВИЕ ЖИЛЫХ ЗДАНИЙ

հազար քառակուսի մետր ընդհանուր մակերես - thousand square metres of total space -
 тысяч квадратных метров общей площади

